

第57回

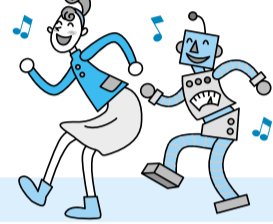
市民体育祭

10月8日
(祝)

2007 みたかスポーツフェスティバル

10月8日(体育の日)に、三鷹市役所・第一中学校で、スポーツのお祭り「みたかスポーツフェスティバル」を行います。今年度もバリアフリー化をいっそう進め、より多くの市民のみなさんが、気軽に参加できるような会場作りを行っています。

いろいろなスポーツを体験したり、観たり、ふれたり、五感をフルに使って一日スポーツを楽しもう!!
家族や友達を誘って、みなさんでご参加ください。



主な内容(予定)

三鷹市役所内

公会堂では市内で活動しているグループや普段見られないようなダンスを披露します。また、中庭でも大きな舞台を用意して体験型のダンスなども行う予定です。公会堂北側にはミニ新幹線もやってきます。第一体育館や議員駐車場は、大人から子どもまで幅広い体験ができるスポーツなどを実施します。屋内プールは指導員による泳法レッスンや自由泳ぎコーナー、幼児コーナーを用意します。そのほか、相撲場、雑木林などにイベントを設け、飲食ブースも用意します。

第一中学校

ニュースポーツや体力測定、グラウンドや体育館などを利用し、いろいろなスポーツが楽しめます。ソフトバレーボール、インディアアカなど、指導者がいますので気軽に参加できます。初めての方も安心です。また、パン食い競争もあります。☞スポーツ振興課 ☎内線3324



フリークライミング

屋内プール

第一体育館の様子

第54回

三鷹市市民文化祭

芸術・文化の祭典「市民文化祭」が各会場で開催されます。市民のみなさんによる芸術文化活動をぜひご覧ください。作品の出品募集は9月の広報みたかでお知らせします。

三鷹市・三鷹市教育委員会・三鷹市芸術文化協会主催
お問い合わせは、生涯学習課 ☎内線3316・三鷹市芸術文化協会 ☎49 2521

| | | |
|--------------|---------------------|-------------|
| 開会式 | 10月21日(日) | 市公会堂 |
| '07洋舞フェスティバル | 10月21日(日) | 市公会堂 |
| 今宵をジャズで楽しく | 10月27日(土) | 芸術文化センター(風) |
| 吟詠剣詩舞大会 | 10月28日(日) | 市公会堂 |
| 工後のクラシック | 10月28日(日) | 芸術文化センター(風) |
| 工芸展・華道展 | 10月30日(火)~11月4日(日) | 芸術文化センター(美) |
| 美術展 | 10月30日(火)~11月4日(日) | 美術ギャラリー |
| 菊花展 | 10月31日(水)~11月7日(火) | 市役所中庭 |
| みたか市民合唱コンサート | 11月3日(祝) | 芸術文化センター(風) |
| 秋季茶会 | 11月3日(祝) | みたか井心亭 |
| 民謡大会 | 11月4日(日) | 市公会堂 |
| 邦楽大会 | 11月11日(日) | 芸術文化センター(星) |
| 俳句会 | 11月11日(日) | 社会教育会館 |
| 写真・書道展 | 11月13日(火)~11月18日(日) | 美術ギャラリー |
| 大正琴の会 | 11月17日(土) | 芸術文化センター(風) |
| 短歌会 | 11月18日(日) | 社会教育会館 |
| 囲碁大会 | 11月18日(日) | 社会教育会館 |
| 日本舞踊大会 | 11月18日(日) | 芸術文化センター(星) |
| 謡曲大会 | 11月18日(日) | 芸術文化センター(星) |
| 三鷹歌謡音楽祭 | 11月23日(祝) | 市公会堂 |
| 市内文化財めぐり | 11月23日(祝) | 大沢方面 |
| 吹奏楽のつどい | 11月25日(日) | 芸術文化センター(風) |
| 現代日本舞踊の会 | 11月25日(日) | 市公会堂 |
| 三鷹の囃子と和太鼓大会 | 12月2日(日) | 芸術文化センター(星) |
| 表彰式・閉会式 | 12月2日(日) | 芸術文化センター(星) |

* (星)は星のホール、(風)は風のホール、(美)は美術展示室

種目別少年スポーツ大会

ソフトテニス

10月7日(日)午前8時30分~午後5時、男子は新川テニスコート、女子は第一中学校テニスコートで。予備日は10月21日(日)。参加資格は市内中学生1・2年生。種目は男女学年別。試合は学年別リーグ戦、学年別リーグ戦後、決勝トーナメント。参加無料。9月30日(日)までに成山宅 ☎43 3645へ申し込む。



バドミントン

対象は市内在住、在校の中学生で、主審・線審ができること。また保護者の承諾を得て出場のこと。9月22日(土)午前8時45分、第七中学校体育館集合。男子シングルス1部・2部(2部は1年生のみ) 女子シングルス1部・2部(2部は1年生のみ) 男子ダブルス 女子ダブルス 氏名・住所・連絡先・出場希望種目を記入し、8月26日(日)までに体育協会へ受付。出場は1人1種目まで。

水泳

対象は市内在住、在学の小学生。9月23日(祝)第二体育館屋内プールで。1~4年生の部=午前9時~正午 5~6年生の部=午後1時~5時 1人2種目以内(リレーを除く)。リレーを除き予選・決勝を行う。

9月2日(日)~9月8日(土) 正午までに所定の申込用紙に記入のうえ体育協会へ申し込む。詳細は大道宅 ☎44 2869へ。



| 競技区分 | 自由形 | | 平泳ぎ | | 背泳ぎ | | バタフライ | | 個人メドレー | | リレー | |
|------|-----|-----|-----|-----|-----|-----|-------|-----|--------|------|------|------|
| | 25m | 50m | 25m | 50m | 25m | 50m | 25m | 50m | 100m | 200m | 100m | 200m |
| 小学 | | | | | | | | | | | | |
| 1~2年 | | | | | | | | | | | | |
| 小学 | | | | | | | | | | | | |
| 3~4年 | | | | | | | | | | | | |
| 小学 | | | | | | | | | | | | |
| 5~6年 | | | | | | | | | | | | |

お問い合わせ / 三鷹市体育協会 (月曜日・祝日休み) 午前10時~午後5時 ☎43 2500

問い合わせ 三鷹市体育協会 (月曜日・祝日休み) 午前10時~午後5時 ☎43-2500

スポーツ大会

民踊

10月14日(日)午前10時~午後3時。南浦小学校体育館で。当日会場受付。上履持参。三上宅 ☎43 5985

柔道

11月18日(日)午前8時30分から。第二体育館2階競技場で。参加費1,000円(保険代を含む)。全日本柔道連盟に登録し、その登録指導者が監督として引率のこと(厳守)。三鷹市に在住、在勤、道場、小・中学校に籍をおく人。主催者の招待者。 <個人戦>少年の部(小学3年生から中学3年生)段外・初段・2段・女子有無段混合。トーナメント方式。 <団体戦>3人(初段2人、2段1人)。トーナメント方式。 <錬成>上記外の小学1・2年生、初心者。 10月13日(土)までに、池内道場 ☎43 6557へ。

少林拳法

10月28日(日)午後1時から、第二体育館2階競技場で。参加資格は拳士のみ。試合ではなく演武形式ほかにより披露。

グラウンドゴルフ

10月14日(日)午前9時~正午、雨天の場合21日(日)に井口特設グラウンドで。初心者歓迎。個人戦で2ゲーム。合計点で競う。詳細当日説明。男女別で3位まで表彰。用具は連盟が用意、参加費500円。9月15日(土)までに長谷川宅(夜) ☎31 6516、平野宅(夜) ☎44 3825へ申し込む。

アーチェリー

10月21日(日)午前9時から、国際基督教大学アーチェリー場で。小雨決行。受付、クラス分けは当日会場。 <一般の部>50m・30m <中級の部>30m・30m <初心者の部>10m・10m <コンパウンドの部>50m・30m 各36射、合計72射にて競技を行う。詳細は田居宅 ☎43 2211へ。

ハセ釣り大会

三鷹釣魚連盟主催 9月2日(日)午前5時30分までに、三鷹市役所前か三鷹駅南口集合(雨天決行)。大型バス1台で木更津方面へ(詳細はバスで説明)。区分 / 少年(中学生まで、小学生以下は保護者同伴のこと)、女性 一般 会員。釣り方 / さおは1人2本まで。ハリはさお1本につき2本までとし(リール使用の場合は1本) 陸釣り。参加費 / 4,500円(バス代、餌代、保険料など)、中学生以下は2,500円。

市民参加の方には、さお仕掛けを貸与します。また当日、現地にて短時間ですが釣り方講習会を行い指導します。8月26日(日)までに、体育協会(第一体育館内)へ会費を添えて申し込む。先着50人。

バスケットボール

一般の部(男子・女子)10月13日(土)・20日(土)・21日(日) シニア(35歳以上)11月17日(土)・18日(日)・25日(日) 会場 第一体育館ほか 参加資格は、三鷹市在住、在勤者に限る。9月1日(土)までに体育協会に申し込む。参加費5,000円。詳細は南 ☎090 1432 0570へ。

弓道

対象は市内在住・在勤・在学者と連盟会員。男子の部、女子の部、学生の一部、学生の一部 近的(8射) 遠的(8射) 9月9日(日)午前9時から、都立小金井公園弓道場で。当日、直接会場へ。

陸上競技

9月17日(祝)午前10時競技開始。雨天決行。武蔵野市陸上競技場。対象は市内在住、在勤、在学者。参加費中学生500円、高校生700円、一般・壮年1,000円(三鷹陸協登録者500円)、リレー1,000円。申込は、参加料を添え9月1日(土)・2日(日)午後2時~4時30分に体育協会へ。市内公立中学生は各クラスを通して申し込む。柿崎宅 ☎44 2207

ダンススポーツ

9月30日(日)午前11時30分~午後5時、第一体育館で。競技会・トライアル。参加費無料、新品のヒールカバーを持参。9月11日(火)までに各コミュニティセンター、社会教育会館に備付けの用紙に記入し体育協会へ。勝田宅 ☎31 4630、羽根田宅 ☎44 1099へ。

クレール射撃

10月12日(金)山梨県鹿留射撃場、当日午前9時から会場にて受付、参加費4,000円 資格は公安委員会発行の銃砲所持許可証所持者 トラップ、スキートともに50個撃ち 詳細は高橋宅 ☎47 3273へ。

剣道

9月30日(日)午前9時。第二体育館。個人戦は、二段以下の部、三~五段の部、女子の部。団体戦は、5人制。参加資格は、高校生以上の在住、在勤、在学者。参加費は無料。10月15日(月)までに、JA市内支店、市内ゴルフ練習場にある申込書に記入して、参加費3,000円を添えて申し込む。詳細は、三鷹ゴルフセンター ☎44 6938、三鷹台総合ゴルフ練習場 ☎43 1289へ。

ゴルフ

10月25日(木)相模湖カントリークラブ、雨天決行。在勤、在学を含む市民と同連盟会員。定員50組200人。10月15日(月)までに、JA市内支店、市内ゴルフ練習場にある申込書に記入して、参加費3,000円を添えて申し込む。詳細は、三鷹ゴルフセンター ☎44 6938、三鷹台総合ゴルフ練習場 ☎43 1289へ。

インディアカ

11月3日(日)午前9時30分~午後3時。第一体育館で。16歳以上の男女で、三鷹市在住・在勤・在学者、参加費無料。9月18日(火)~29日(土)までに、体育協会に申し込む。種目は、女子、混合、シニア(50歳以上)。競技はトーナメント方式。当日は、初めての方を対象に分かりやすく指導します。詳細は、森田宅 ☎32 5464、荒木宅 ☎45 1481へ。

ゲートボール

9月29日(土)午前9時から、井口特設グラウンド(北側)で。予約不要、初心者大歓迎。興味のある方は、午前9時~11時ならいつでも結構ですから、会場へ直接来て、体験してみてください。詳細は、菅沼宅 ☎47 2124へ。

ソフトテニス

9月2日(日)(予備日9日)午前8時~午後6時。新川テニスコートで。参加資格は市内在住、在勤者並びに連盟会員。種目は、一般男子(含成年) 壮年男子、女子1部、女子2部、熟年(男65歳、女55歳)ミックス可) ビギナー(ミックス可)個人リーグ戦、参加費無料。8月27日(月)までに成山宅 ☎43 3645へ。

卓球

対象は市内在住・在勤・在学者と三鷹卓球連盟登録者。9月24日(日)午前9時から、第一・第二体育館で。一般はミックスダブルス団体戦申込者を抽選でペアチームに。小・中学生はシングルスのみ。1人200円、小・中学生は1人100円。申込方法 / 8月16日(木)から31日(金)までに三鷹卓球連盟加盟者はチーム理事まで、それ以外の方は八木宅へ。 ☎44 4828(夜間午後7時~9時)

そのほか / 一般申し込みは男女ペアではなく、男・女別々に。小学生の部は男女混合・中学生の部は1年生の部、2年生の部、女子の部のグループ別に1種目申し込む。但し、2年生の部に1年生も可。

ボウリング

11月18日(日)午前10時30分から。調布スポーツセンターで。男女別、アメリカン方式。送迎バスが市役所横(ビッグエコー側)から午前9時50分に。在勤、在学者と市内運動クラブなどの所属者。参加費1,800円(当日受付) 11月11日(日)までに調布スポーツセンターの塚西、高田 ☎0424 87 2211まで申し込む。

パドミントン

対象は市内在住・在勤・在学者で高校生以上 <一般の部> 男子シングルス・ダブルス・一部・二部。女子シングルス・ダブルス・一部・二部。男子壮年・女子壮年ダブルス(50歳以上)。9月17日(祝)午前9時から、第一体育館で。

<初心者・初級者の部> ダブルスのみ。9月23日(祝)午前9時から、第一体育館で。氏名・住所・連絡先・出場希望種目を記入し、8月26日(日)までに体育協会へ受付。各種目ごとにリーグ戦またはトーナメント戦。出場は1人1種目。試合球は一種検定合格球とし、1人1個持寄り。

なぎなた

11月3日(祝)午後1時。第二体育館。第23回三鷹市なぎなた大会。見学自由、当日直接会場へ。詳細は野村宅 ☎43 3204へ。

合気道

10月14日(日)午後1時から。第二体育館で。連盟所属道場による演舞大会。無料、見学自由。

市民体育祭スポーツ大会のそのほかの競技種目については、以下の「広報みたか」をご覧ください。 野球 = 7月1日発行 テニス = 7月15日発行 バレーボール = 8月5日発行 ソフトボール = 8月5日発行 少年軟式野球 = 9月2日発行予定

水泳

対象は市内在住・在勤・在学の中学生以上(学連登録者を除く)。9月30日(日)午前9時~午後5時。第二体育館屋内プール。1人2種目以内(リレーを除く)。競技はタイム決勝。

| 競技区分 | 自由形 | | 平泳ぎ | | 背泳ぎ | | バタフライ | | 個人メドレー | | リレー | |
|----------|---------------------------------------|-----|-----|-----|-----|-----|-------|-----|--------|------|------|------|
| | 25m | 50m | 25m | 50m | 25m | 50m | 25m | 50m | 100m | 200m | 100m | 200m |
| 中学生の部 | | | | | | | | | | | | |
| 一般の部 | | | | | | | | | | | | |
| 35歳以上の部 | | | | | | | | | | | | |
| 45歳以上の部 | | | | | | | | | | | | |
| 55歳以上の部 | | | | | | | | | | | | |
| 65歳以上の部 | | | | | | | | | | | | |
| 200歳以上の部 | 200mリレー出場者は100mリレーにエントリーできない。 | | | | | | | | | | | |
| 240歳以上の部 | 200mメドレーリレー出場者は100mメドレーリレーにエントリーできない。 | | | | | | | | | | | |
| 280歳以上の部 | 200歳以上~280歳以上の競技区分は、4人の合計年齢です。 | | | | | | | | | | | |