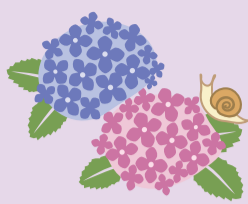


INFORMATION

情報ひろば

※市外局番「0422」は省略。



Poki 4コマ まんが

「Pokiありがとう」 ツキさん



コンテストHPで、全ての応募作品を公開中。



Poki4コマまんがコンテスト2025 ジュニア部門(入選)

お知らせ

元気創造プラザの臨時休館

電気設備定期点検のため、臨時休館します。なお、三鷹中央防災公園は利用できますが、電気を使う屋内駐輪場、トイレ、水飲み場、公衆喫煙所は使用できません。

6月14日(日)

同施設 ☎45-1111

みたか観光案内所の臨時休業

三鷹の森ジブリ美術館の三鷹市・近隣市民枠チケットの販売も休止します。

6月15日(月)

NPO法人みたか都市観光協会 ☎40-5525

移動図書館「ひまわり号」の夏期運行のお知らせ



熱中症リスク軽減のため、夏の期間は運行時間を短縮します。

7月1日(水)～9月30日(水)

※巡回スケジュールは図書館HPでご確認ください。

三鷹図書館(本館) ☎43-9151

キラリ☆みたか 再発見! -46億年の時を超えて ほか

三鷹市シルバー人材センターの「ススメ! 実年探見隊」が制作した番組が、J:COM チャンネル武蔵野・三鷹(地デジ11チャンネル)で放送中です。

◆放送時間

6月30日(火)までの火・木・土・日曜 日午後0時15分～0時30分(14日(日)は午後2時15分～2時30分)

同広報メディア課 ☎29-9037

申し込みの記入例

- あて先 各記事の申込先、住所の記載がないものは「〒181-8555三鷹市役所〇〇課」(郵便料金の改定にご注意ください)
●必要事項 ①行事・事業名(希望日・コース・回)、②申込者の郵便番号・住所、③氏名(ふりがな)、④年齢(学年)、⑤連絡先(メールアドレス・電話番号・ファクス番号)、⑥そのほか必要事項(保育・手話希望の有無など)

蚊の発生防止にご協力ください

デング熱などの感染症を防ぐため、防除対策をお願いします。

◆蚊の防除ポイント

植木鉢の受け皿・空き缶・古タイヤなどの不要なたまり水をなくす、草むら・やぶは定期的に手入れする、長袖の着用や必要に応じて虫よけを使う

同ごみ対策課 ☎29-9613

三鷹市職員の公益通報制度

組織の自浄作用により市政の透明性を高め、常に適法・公正なものにするための制度です。市職員が市の事務事業に関し法令違反の事実などを知った場合は、庁内の公益通報委員会に通報し、同委員会が調査・市長などへ報告をします。また、通報内容に違法・不当な事実があった場合は、直ちに是正措置を講じます。なお、令和7年度の通報はありませんでした。

同政策法務課 ☎29-9165

排水設備工事責任技術者 資格認定共通試験



10月4日(日)午後1時～3時

所 青山学院大学青山キャンパス(渋谷区)

¥6,290円(オンライン申込は6,180円)

6月30日(火)(消印有効)までに東京都下水道局HP、または申込書(水再生課〈市役所5階57番窓口〉で入手)を指定の郵送先へ

同東京都下水道サービス(株) ☎03-3241-0818

市内の空間放射線量 測定結果



市では、定点観測(1カ所)で、地上5cm・1m地点での空間放射線量を測定しています。5月7日に実施した測定では、一般的な目安(毎時0.24マイクロシーベルト)を超えませんでした。

同環境政策課 ☎29-9612

税金

令和8年度個人住民税 課税(非課税)証明書の 発行時期



6月4日から証明書の発行を開始しました。しばらくの間は窓口の混雑が予想されます。コンビニ交付など、来庁不要なサービスをご利用ください。

◆8年度の納税通知書などの様式変更 7年に実施した住民情報システム標準化に伴い、国が定めた様式に変更しました。

同市民税課 ☎29-9193

住宅の改修・新築に伴う 固定資産税の減額制度



バリアフリー・省エネ改修や認定長期優良住宅を新築した場合に、固定資産税が減額される場合があります。

同資産税課 ☎29-9199

家屋調査にご協力ください

令和9年度固定資産税・都市計画税の課税のため、家屋の現況調査を行っています。8年1月2日以降に新築・増改築した家屋の所有者には、市から手紙を送りますので、内容を確認のうえ、資産税課へご連絡ください。

同課 ☎29-9199

国保・年金

国民健康保険税の試算 システムを導入しました



スマートフォンやパソコンから収入などを入力し、国民健康保険税額の目安を調べることができます。

同保険課 ☎29-9216

国民健康保険加入者・ 後期高齢者医療制度 加入者の海外療養費



海外渡航中に、やむを得ず現地の医療機関で医療費を支払った場合、帰国後に海外療養費の申請ができます。

同保険課 ☎29-9215(国民健康保険)、☎29-9219(後期高齢者医療制度)

子育て・教育

催しなどの費用や申込方法は、各記事のQRコードからHPをご覧ください。

6月は児童育成手当の 更新時期です



受給者に現況届を送付しますので、6月30日(火)までに必ず提出してください。

同子育て支援課 ☎29-9675

すくすくひろばの催し

保育



◆①あそびとおしゃべりの会、②コミセンDEすくすくひろば(6月)

同所 ①10・17日=牟礼、10・24日=井の頭、井口、17・24日=新川中原、大沢の各コミュニティセンター、いずれも水曜日、②18日(休)=井の頭コミュニティセンター、いずれも午前10時30分～正午

◆令和4年4月2日以降に生まれたお子さんと保護者

◆パパのためのパートナーシップ教室 6月27日(土)午前10時15分～11時

おめでとうございます!

令和8年春の叙勲・褒章で受章された市民のみなさん



同市長室 ☎0422-45-1151(内線2011)

- 旭日大綬章 草野耕一さん(多年にわたり最高裁判所判事等としてその重責を果たした)
●瑞宝重光章 秋葉康弘さん(裁判官功労)
●旭日小綬章 中静敬一郎さん(放送事業功労)
●瑞宝小綬章 中村淳一さん(税務行政事務功労)
●藍綬褒章 寺田美枝子さん(行政相談功績)



学校図書館の土曜日開放 地域の方もご利用ください

同三鷹図書館(本館) ☎0422-43-9151

利用できるサービス

- 学校図書館の蔵書閲覧(貸出はありません)
●学習スペース
●絵本の読み聞かせスペース(東台小)

同毎週土曜日午前9時30分～午後5時

同東台小、四中

同当日会場へ