

4月から健康診査・各種検診の申し込みが始まります



☎健康推進課 ☎0422-24-8571

対象年齢に達したら、健(検)診で自分の健康状態をチェックすることが大切です。詳細は、『健康ガイドみたか』または市HPでご確認ください。

1	胃がん内視鏡検診	問診、胃内視鏡検査
2	胃がんX線検診	問診、バリウムを飲んだの胃部レントゲン撮影
3	子宮がん検診	視診、内診、検体採取細胞診
4	乳がん検診	問診、マンモグラフィー (X線検査)
5	乳房エコー検査	問診、エコー (超音波検査)
6	若年健康診査	16~39歳の方向けの基本的な健康診断
7	骨粗しょう症検診	骨密度測定 (腕のX線検査)
8	眼科検診	血圧、視力、外眼部、眼圧、眼底、透光体の検査
9	結核検診	胸部X線検査
10	肺がん検診	問診、胸部X線検査、喀痰 (かたん) 細胞診
11	大腸がん検診	問診、便潜血反応検査 (2日法)
12	前立腺がん検診	採血 (PSA検査)
13	肝炎ウイルス検査 (B・C型)	問診・採血

※1~8は健(検)診ごとに申込期限が異なりますので、ご注意ください。

◆特定健康診査・後期高齢者健康診査

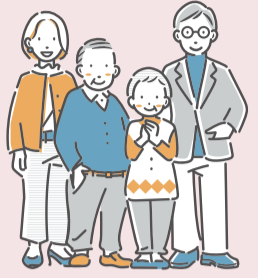
メタボリックシンドローム対策に着目し、生活習慣病の予防や早期発見、健康の保持増進を目的とした診査です。対象者には、誕生月に応じて受診票を送付しています。左記10~13との同時受診も可能です。

☎5月1日(金)~令和9年2月28日(日) ㊦特定健診=9年3月31日(水)までに40歳以上になる三鷹市国民健康保険加入者、後期高齢者健診=後期高齢者医療制度加入者(いずれも4月1日から受診日までの継続加入者)
※有料老人ホームなどに入所(入居)の方は対象外となる場合があります。

㊧市内協力医療機関(受診票に同封の一覧参照)へ

※4月2日以降に転入または三鷹市国民健康保険へ加入した方は同課へご連絡ください。

※会社勤務の方やその扶養家族は、加入している健康保険組合などにお問い合わせください。



◆成人歯科健診

㊦9年3月31日までに20歳以上になる市民

※20・25・30・35・40・45・50・55・60・65・70歳になる方には受診票を送付します。

☎4月15日(水)~9年3月15日(月) ㊧市内協力歯科医院(市HP参照) ㊨市HP、または同課窓口(元気創造プラザ2階)・☎0422-24-8571へ

令和8年度版

『健康ガイドみたか』を配布しています

年間の健(検)診スケジュールや申込方法などを一覧で確認できる同ガイドを市内の全世帯に配布しています。4月10日(金)までに届かない場合は、同課☎0422-24-7145へご連絡ください。



後期高齢者口腔機能検査

☎健康推進課 ☎0422-24-8571

かむ、飲み込む、話す、表情をつくるなどの口の機能の低下(オーラルフレイル)は、全身機能の低下に直結します。検査で自分の口の状態を知り、早めに対策を取りませんか。

☎4月15日(水)~令和9年3月15日(月)

㊦9年3月31日までに75歳以上になる市民

※75・80歳になる方には受診票を送付します。

㊧市内協力歯科医院(市HP参照) ㊨市HP、または同課窓口(元気創造プラザ2階)・☎0422-24-8571へ



帯状疱疹定期予防接種



☎健康推進課 ☎0422-24-8050

令和7年度から定期接種(法定接種)となりました。

☎令和9年3月31日(水)まで ㊦①8年度に65・70・75・80・85・90・95・100歳を迎える方、②接種当日に60~64歳でヒト免疫不全ウイルスにより免疫機能に日常生活がほとんど不可能な程度の障がいがある方

※①の方へ4月下旬ごろに予診票を送付します。

※②に該当する方は、接種前に予診票の申請が必要となりますのでお問い合わせください。

㊧市内協力医療機関(市HP参照)、武蔵野市協力医療機関

※上記の協力医療機関以外で接種する方は事前に同課へご連絡ください。

㊦自己負担額：生ワクチン(1回接種)=4,500円、組み換えワクチン(2回接種)=1回につき11,000円(合計22,000円)

※組み換えワクチンを接種する場合、1回目と2回目の接種間隔を原則2カ月以上空ける必要があります。

※生活保護・中国残留邦人等支援給付受給世帯の方は、保護受給証明書などを医療機関に持参することにより、無料で接種できます。

㊦本人確認書類(マイナンバーカードなど)、市から送付された予診票、1回目の予診票控え(組み換えワクチン2回目の受診時)

高齢者肺炎球菌定期予防接種



☎健康推進課 ☎0422-24-8050

高齢者が特に重症化する恐れがあるとされる、肺炎球菌による肺炎などの感染症を予防し、重症化リスクを減らすことができます。

☎令和9年3月31日(水)まで ㊦過去に同ワクチンを接種したことがない市民で、①接種日当日に満65歳の方、②接種日当日60~64歳で、心臓、腎臓、呼吸器の機能に自己の身の日常生活活動が極度に制限される程度の障がいや、ヒト免疫不全ウイルスにより免疫の機能に日常生活がほとんど不可能な程度の障がいがある方

※①の方へ65歳の誕生月の前月末に予診票を送付します。

※②に該当する方は、接種前に予診票の申請が必要となりますのでお問い合わせください。

㊧市内協力医療機関(市HP参照)、調布・武蔵野市協力医療機関
※上記の協力医療機関以外で接種する方は事前に同課へご連絡ください。

㊦自己負担額：5,000円(生活保護、中国残留邦人等支援給付受給世帯の方は無料) ㊦本人確認書類(マイナンバーカードなど)、市から送付された予診票

※生活保護受給世帯などの方は保護受給証明書など、60~64歳の方は障害者手帳または診断書等をお持ちください。