

“検挙”される主な違反例

事故を未然に防ぐために

問三鷹警察署 ☎0422-49-0110

警視庁HPでは、自転車の詳しい
運転ルールを紹介しています。

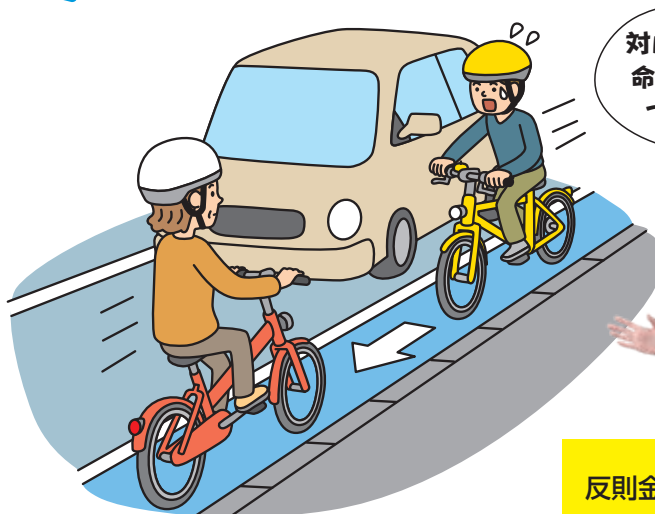


携帯電話などの使用・保持(ながら電話)



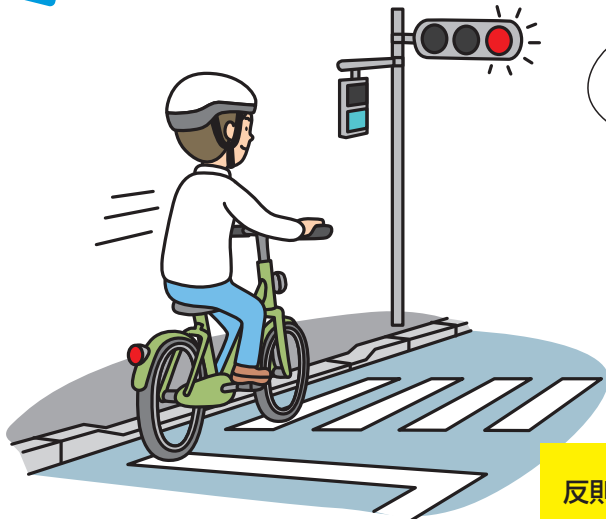
反則金 **12,000円**

右側通行



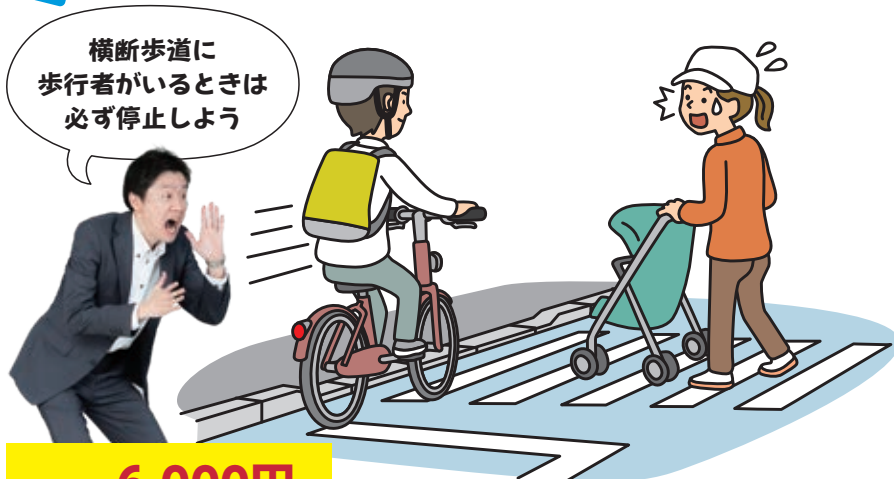
反則金 **6,000円**

信号無視



反則金 **6,000円**

横断歩行者の妨害



反則金 **6,000円**

指定場所での一時不停止



反則金 **5,000円**

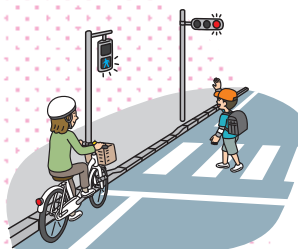
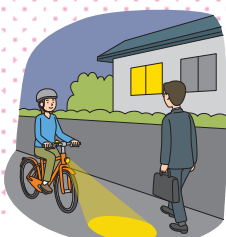
飲酒運転



3年以下の拘禁刑
または**50万円**以下の罰金

自転車安全利用五則 を守ろう！

- 1 走行は車道が原則、左側通行、歩道は例外、歩行者を優先
- 2 交差点では信号と一時停止を守って、安全確認
- 3 夜間はライトを点灯
- 4 飲酒運転は禁止
- 5 ヘルメットを着用



楽しく
学ぶ！



TOKYO SAFETY ACTION

動画やゲームなどを通じて、交通安全に関するさまざまな情報を発信している警視庁公認のウェブサイトです。

