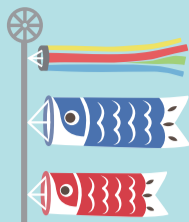


INFORMATION

情報ひろば

※市内局番「0422」は省略。



申し込みの記入例

- あて先 各記事の申込先、住所の記載がないものは「〒181-8555三鷹市役所〇〇課」
- 必要事項 ①行事・事業名(希望日・コース・回)、②申込者の郵便番号・住所、③氏名(ふりがな)、④年齢(学年)、⑤連絡先(電話番号・ファクス番号・メールアドレス)、⑥そのほか必要事項(保育・手話希望の有無など)

※郵送による証明書の交付申請も受け付けています。

☎市民税課 ☎29-9194

家屋調査にご協力ください

令和7年度固定資産税・都市計画税の課税のため、家屋の現況調査を行っています。6年1月2日以降に新築・増改築した家屋の所有者には、市から通知を送付するので、内容を確認のうえ、資産税課へご連絡ください。

※取り壊した家屋があるときは、法務局(登記所)への届け出とともに、同課へもご連絡ください。

☎同課 ☎29-9199

国保・年金

国民健康保険加入者の海外療養費



海外渡航中に、病気やけがで、やむを得ず現地の医療機関で医療費を支払った場合、帰国後に海外療養費の申請ができます。

☎保険課 ☎29-9215

国民年金の付加年金について



月額保険料16,980円(令和7年4月からは17,510円)に付加保険料400円を加えると、200円×納付月数が、付加年金として老齢基礎年金に毎年上乘せ

されます。加入、脱退はいつでもできます。第3号被保険者、免除該当者(産前産後免除を除く)、国民年金基金加入者などは加入できません。

☎基礎年金番号が分かるものを市民課(市役所1階3番窓口)または市政窓口へ

☎同課 ☎29-9190、武蔵野年金事務所 ☎56-1411

子育て・教育

催しなどで☎の表記がないものは、各記事のQRコードからHPをご覧ください。

誕生記念樹のプレゼント



パキラ、サルスベリ、カンツバキ、キンモクセイ、ゲッケイジュから選べます。

☎市内在住の乳児

☎花と緑のまち三鷹創造協会 ☎46-2081

星と森と絵本の家の催し

◆星のおはなし

☎5月25日(土)午後2時から

◆むかしあそびの日(紙人形あそび)

☎6月1日(土)午後2時から

☎いずれも当日会場へ

☎同施設 ☎39-3401

市議会定例会の予定

☎議会事務局 ☎0422-29-9140

詳しくはこちらから▶



6月	7日(金)	本会議(一般質問) ※第1回請願・陳情締め切り(午後5時まで)
	10日(月)	本会議(一般質問)
	11日(火)	本会議(一般質問、議案上程)
	14日(金)	本会議(議案・請願等審議)
	17日(月)~20日(木)	常任委員会
	21日(金)	東京外郭環状道路調査対策特別委員会 調布飛行場安全利用及び国立天文台周辺地域まちづくり特別委員会
	24日(月)	三鷹駅前再開発及び市庁舎等調査検討特別委員会 ※第2回請願・陳情締め切り(正午まで)
	28日(金)	本会議(議案等審議)

※日程は変更する場合があります。
※本会議の開議時間は午前9時30分を予定しています。
※請願・陳情は、同局で受け付けています。提出を希望する場合は、あらかじめ会派または議員にご相談ください。

◆傍聴・手話通訳の申し込み

☎傍聴当日に、本会議は議場(市役所3階)東側の傍聴受付、各委員会は同局へ。手話通訳を希望する場合は、各開催日の1週間前までに希望する日程(午前・午後)・氏名・連絡先を同局 ☎0422-45-1031へ
※議場内傍聴席のモニターで字幕表示をしています。

◆本会議などのインターネット配信

本会議と予算・決算審査特別委員会の生中継・録画中継を配信しています。

なお、令和5年度は公益通報の実績はありませんでした。

☎政策法務課 ☎29-9165

東京外かく環状道路シールドトンネル工事

①②オープンハウス、③意見交換

外環事業シールドトンネル工事の進捗状況などについて。

☎①5月26日(日)午前10時~正午、午後2時~4時、②27日(月)午後6時~8時、③27日午後7時から

☎①②北野3丁目常設会場(北野3-6-1)、③北野地区公会堂

☎①②当日会場へ、③5月24日(金)午後3時まで必要事項(上記参照)・参加人数を国土交通省関東地方整備局東京外かく環状国道事務所 ☎03-3707-3648・✉ktr-gaikan@mlit.go.jpへ
※自家用車での来場はご遠慮ください。
☎同事務所 ☎0120-34-1491(平日午前9時15分~午後6時)

ふじみ衛生組合リサイクルセンター東棟・北棟改修工事に伴う①生活環境影響調査書の縦覧と意見書の受け付け、②説明会

☎①5月27日(月)~6月25日(火)、②5月31日(金)午後6時30分から、6月1日(土)午前10時から

☎①同組合、三鷹市ごみ対策課(第二庁舎2階)、調布市ごみ対策課(クリーンセンター)、②クリーンプラザふじみ
☎期間中会場へ、①意見書の提出は5月27日~7月10日(水)(必着)に意見と必要事項(上記参照)を直接または郵送、ファクス、電子メールで「〒182-0012調布市深大寺東町7-50-30ふじみ衛生組合施設課」・☎042-482-5491・✉fujimi-shisetuka@fujimiei.seikumiai.jpへ

☎同組合 ☎042-482-5497

税金

市民税・都民税の納税通知書を6月6日(木)に発送します

内容に不明な点がある場合や、6月14日(金)までに届かない場合は、市民税課へご連絡ください。

給与から特別徴収されている方は、勤務先から税額決定通知書を受け取ってください(通知書は5月16日に発送しました)。

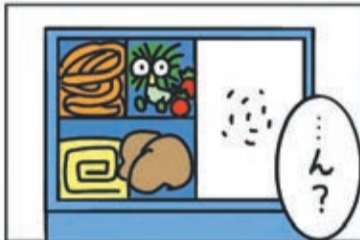
◆6月6日から令和6年度課税(非課税)証明書が発行できます

市民課(市役所1階5番窓口)や市民税課(市役所2階27番窓口)、市政窓口のほか、マイナンバーカードをお持ちの方は、全国のコンビニエンスストア(一部を除く)で取得できます。

Poki 4コマまんがコンテスト 2023



◆ジュニア部門(優秀賞) 三好琉月さん「ポキッコリー」



※同コンテストHPで全応募作品を公開中。



お知らせ

三鷹市公会堂光のホール利用休止のお知らせ

外階段改修工事に伴い、施設の利用を休止します。

☎5月27日(月)~7月4日(木)

☎芸術文化課 ☎29-9861

三鷹市職員の公益通報制度

組織の自浄作用により市政の透明性を高め、常に適法・公正なものとするための制度です。

市職員が市の事務事業に関し法令違反の事実などを知った場合は、庁内の公益通報委員会に通報し、同委員会が調査・市長などへ報告します。また、通報内容に違法・不当な事実があった場合は、直ちに是正措置を講じます。