

みたか

広報
MITAKA City
Information

No.1752 | 令和5年 | 2023.12.3



©2001
スタジオジブリ

毎月第1・第3日曜日発行
広報みたかはシルバー人材セン
ターの会員がお届けしています。

発行:三鷹市/編集:広報メディア課
〒181-8555 三鷹市野崎1-1-1
法人番号:8000020132047

市役所電話(代表)

☎0422-45-1151

ホームページ

<https://www.city.mitaka.lg.jp/>

公式X(旧Twitter)

https://twitter.com/mitaka_tokyo



今号の紙面から

新型コロナワクチン接種 最新情報	3面
年内最終のごみ収集日程	3面
市からのお知らせ	11面から
「まちづくり応援寄付金 (ふるさと納税)」に関するお知らせ	12面
三鷹の新しいお土産 「みたか宙球ゼリィ」が誕生!	12面

「みたく地域ポイント」って 知ってますか? みたく 地域ポイント

「みたく地域ポイント」は、ボランティア(活動時間により300~1,000ポイント)やイベントへの参加(1回100ポイントなど)で貯めたポイントを、1ポイント=1円として市内で使える地域通貨です。昨年12月の試行運用開始から1年がたち、今からは市内の一部店舗での支払いにポイントが使えるようになるなど、使い道もますます充実。地域を盛り上げていくために、ぜひご活用ください。 問 企画経営課 ☎0422-29-9031

ポイントを使える店舗やもらえるイベントについては、2面をご覧ください。

「みたく地域ポイント」の愛称を募集します

最優秀賞(採用案)には3,000ポイント、優秀賞には1,000ポイント、市長特別賞には500ポイントを差上げます。

在学・在勤・在活動を含む市民

◆応募期限 令和6年1月5日(金)(必着)

※応募方法など、詳しくは市ホームページでご確認ください。



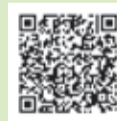
ポイントの貯め方・使い方は 専用サイトでチェック

「みたく地域ポイント」がもらえる活動やイベント、ポイントが使える記念品や施設・店舗など、詳しくは専用サイト [HP](https://mitakapoint.yomsubi.com/) <https://mitakapoint.yomsubi.com/> をご覧ください。

※記念品の交換のみに使えるアナログ版(紙のスタンプカード)もあります。



アプリの
ダウンロードは
こちらから!



iOS

Android

YouTubeで
配信中
「河村市長に
聞いてみた!」



「みたく地域ポイント」、ぜひご利用ください

ボランティア活動をされている皆さんは、無償で活動をされている方がほとんどです。善意で地域の課題に向き合うその姿には、本当に頭が下がります。そうした皆さんに少しでもお返しができるよう、昨年12月から「三鷹市地域ポイント事業」を試行運用しています。

全国では、主に観光や商店街の活性化を目的として類似の事業が行われています。事業規模はさまざまですが、いずれも地域の活性化を目指した取り組みです。また、海外では、「環境」など特定の分野に絞って使われている事例もあります。

三鷹市では、市内のボランティア活動をさらに活性化することを大きな目的としており、市が指定したボランティア活動などに参加・協力いただいた方にポイントを支し上げていきます。ポイントは、ごみ袋などの交換や公共施設の使用料に使える仕組みです。この12月からは、登録されている市内のお店でも使えるようになりました。将来的には、貯まったポイントを市に寄付していただける仕組みも作ればと考えていますが、少し欲張りですね(笑)。でも、皆さんと一緒に考えたら、さらに楽しい、いろいろなアイデアが生まれてきそうです。「みたく地域ポイント」をお気軽にご利用いただき、ぜひご意見をお寄せください。



三鷹市長
河村 孝

使える・もらえる みたか地域ポイント

問 企画経営課 ☎0422-29-9031

使える 「みたか地域ポイント」が使える市内のお店

※12月1日現在。

店舗名	業種	住所	電話番号
力笑ル食堂	飲食店	下連雀1-9-18	46-0077
トーホーベーカリー	パン製造販売	下連雀1-9-19	43-6311
高橋書店	書籍販売業	下連雀1-9-19	47-0845
マキ鍼灸治療院	医療施設	下連雀1-11-1	79-1367
ふとんの太田	寝具販売	下連雀1-11-7	43-4326
珈琲松井商店	飲食店	下連雀2-16-10 2F	47-2303
餃子菜館	飲食店	下連雀3-20-7-101	43-3939
フレッシュネスバーガー 三鷹南口店	飲食店	下連雀3-30-10 1F	40-2521
佐野薬局	ドラッグストア	下連雀3-31-5	43-5604
はふや洋品店	洋品店	下連雀3-32-6	43-7914
三鷹モダンタイムス	飲食店	下連雀3-32-6-201	47-0969
串焼ピステ	飲食店	下連雀3-33-3 1F	42-2175
一富士フルーツ	青果業	下連雀3-33-7 1F	43-6554
量り売りたまちの台所 野の	飲食店	下連雀3-33-8 1F	66-2855
鞆の専門店ヒロセ	かばん	下連雀3-34-2 1F	43-6293
銀座コージーコーナー 三鷹コラル店	菓子パン販売・飲食店	下連雀3-35-1 三鷹コラル1F	79-0021
啓文堂書店 三鷹店	書籍販売	下連雀3-35-1 三鷹コラル3F	79-5840
季寄せ 蕎麦 柏や	飲食店	下連雀3-35-1 三鷹コラル4F	48-2349
カーニバル 三鷹店	輸入食品	下連雀3-35-1 三鷹コラルB1F	40-6755
蕎麦酒肴 多加はし	飲食店	下連雀3-43-31 1F	43-0528
珈琲や三鷹工房	飲食店	下連雀3-43-28 1F	29-9764
(有)魚鶴商店	鮮魚販売業	下連雀6-6-71	48-3131
ベスト電器 連雀店	電化製品	下連雀6-17-36	44-4142
中国料理あQ	飲食店	下連雀6-19-10 1F	24-7578
炉端焼き じゅん	飲食店	井の頭1-24-19	46-6963
らーめん 田祭木	飲食店	井の頭2-7-1	46-7631
西野園	日本茶販売	井の頭2-7-23	48-0278
サンドーレ 三鷹台店	調理パン製造販売	井の頭2-10-1	46-0712
JA東京むさし 三鷹緑化センター	野菜・植木・花き販売	新川6-30-22	48-7482
うーおの森	洋菓子製造販売	井口1-22-38	26-4051

※市外局番(0422)は省略。

もらえる

ご参加ください！ 「みたか地域ポイント」 スタンプラリー

「みたか地域ポイント」1周年を記念して、同アプリから参加できるスタンプラリーを開催します。期間中に「地域のつながりコース」「地域のみりよくコース」の2コース計20カ所をめぐる、1コース達成ごとに100ポイント、さらにチェックポイントでクイズに正解すると1問につき5ポイント、最大で300ポイントがもらえます。

📅 12月20日(水)～令和6年1月17日(水)



もらえる

タッタカくんアプリとの ポイント交換が可能に

6年1月から「みたか地域ポイント」アプリと「タッタカくん！ウオーク&ラン」アプリが連携して、ポイントの交換ができるようになります。詳しくは『広報みたか』1月1日発行号でお知らせします。

「タッタカくん！ウオーク&ラン」アプリは下記QRコードからダウンロードできます。



使える・もらえる

三鷹産農産物の
庭先販売所でも
「みたか地域ポイント」が
使えます

10%
ポイント還元

12月から所定の庭先販売所で、ポイント払いで買い物ができるようになりました。販売所に掲示されているQRコードを読み取って地域ポイントで支払うと、購入額の10%が後日ポイントで還元されます。新鮮な地元農産物をお得にお楽しみください。

◆対象販売所(12月1日現在。順次拡大予定) ※市外局番(0422)は省略。

坂本果樹園(下連雀7-3-3) ☎42-2161、フジミ園(新川1-13-1) ☎46-1452、野崎果樹園(野崎1-12-23) ☎44-6731



健康コラム

ヘッドホン・イヤホンの 聞こえが悪くなるの？

「そんな大きな音で聞いていると耳が悪くなるよ」と言われたことはありませんか？

耳に入ってきた音(空気の振動)は、内耳の蝸牛(かぎゅう)の中にある有毛細胞で電気的信号に変換され、脳に伝えられることで、音として感じることが出来ます。大きな音にさらされて有毛細胞が傷付き、壊れることを音響性聴覚障害といいます。急激な大きな音だけではなく、ヘッドホンやイヤホンで長時間・繰り返し聞くことでも、ヘッドホン難聴(イヤホン難聴)と呼ばれる音響性聴覚障害が起こります。両方の聞こえが少しずつ悪くなっているため、難聴に気がつくことが特徴です。耳が詰まった感じや耳鳴りを感じることもあります。

音の大きさと聞いている時間に比例して有毛細胞へのダメージは起こります。1日当たりの許容時間は、主要幹線道路での車内の音(85dB)では8時間、オートバイの音(95dB)では47分、ドライヤーや地下鉄の車内の音(100dB)では15分、MP3プレーヤーの最大音量(105dB)では4分、耳元での大声(110dB)では1分半、サイレンの音(120dB)ではたった9秒です。地下鉄に乗ってうるさくて聞こえないからと音量を大きくしていたら、1曲聴き終わる前にアウトです。

有毛細胞が壊れてしまう前に難聴に気付ければ、耳を休めることで回復できる可能性もあります。最大音量の6割程度に音量を下げる、連続使用は避け、1時間に1回10分休憩を取りながら使う、使用はできるだけ短時間にとどめる(1週間当たりの目安は、大人は80dBで40時間、子供は75dBで40時間まで)、周囲の音を低減するノイズキャンセリング機能の付いたヘッドホン・イヤホンを選ぶ、といったことが重要です。一生使う、取り替えられない大事な耳を守りましょう。

問 三鷹市医師会

☎0422-47-2155

新型コロナウイルスワクチン接種 最新情報

☎三鷹市新型コロナウイルスワクチン接種コールセンター ☎0570-026-567

※接種は強制ではありません。

9月20日～令和6年3月末は、初回接種を終え、前回の接種から3カ月経過した生後6カ月以上のすべての方が、1人1回追加接種を受けることができます。

市の集団接種は12月23日(土)で終了します。以降は初回接種を含め、市内の医療機関で接種を受けることができます。

◆接種券の発送・再発行について

前回接種が9月19日までの方にはすでに発送済みです。9月20日以降に初回接種を完了した方へは、接種間隔に応じて順次発送します。過去に送付した未使用の接種券をお持ちの方は、お手元の接種券をご利用ください。再発行などが必要な方は、市ホームページでご確認ください。



三鷹市に転入した方へのお知らせ／副反応、予防接種健康被害救済制度について
詳しくは市ホームページでご確認ください。



集団接種(3～7回目) 12歳以上 追加接種

☎ 12月5日(火)～10日(日)、14日(木)～16日(土)、21日(木)～23日(日)午前9時～正午、午後2時～5時 所 元気創造プラザ1階 軽体操室

◆予約・変更・キャンセル

- 三鷹市ワクチン接種web予約サイト(右記QRコード参照)
- 市コールセンター☎0570-026-567(平日午前9時～午後5時)

※当日のキャンセルは、市の代表番号☎0422-45-1151へ。



個別接種(1～7回目)

6カ月以上 初回接種 追加接種

所 市内の医療機関(右記QRコード参照)へ



物 本人確認書類、接種済証、接種券が印字された予診票(必要事項を事前に記入)、12歳未満は母子手帳(15歳以下は原則、保護者の同意と同伴が必要)



年内最終のごみ収集日程

☎ごみ対策課☎0422-29-9613

年末年始はごみの量が増えるため、収集時間が大幅に変わる場合がありますのでご了承ください。

粗大ごみ・多量ごみの申し込みは、粗大ごみ受付センター☎03-5715-1212(月～土曜日午前8時～午後7時。12月29日(金)～1月3日(水)を除く)・HP <https://www2.sodai-web.jp/mitaka/>で受け付けています。※年始の収集開始日は、市ホームページまたは『広報みたか』12月17日発行号をご覧ください。



地区	市指定収集袋で出してください		プラスチック類 有害ごみ	ペット ボトル	空きびん 空き缶	古紙(新聞・ 段ボール・雑紙) 古着類
	燃やせる ごみ	燃やせない ごみ				
下連雀1～4丁目	28日(木)	20日(水)	26日(火)	22日(金)	15日(金)	22日(金)
下連雀5～9丁目、新川6丁目	28日(木)	20日(水)	22日(金)	19日(火)	26日(火)	26日(火)
牟礼全域	28日(木)	20日(水)	27日(水)	15日(金)	22日(金)	26日(火)
井の頭全域	29日(金)★	27日(水)	27日(水)	25日(月)	18日(月)	28日(木)
中原全域、新川1・4・5丁目	29日(金)★	27日(水)	28日(木)	18日(月)	25日(月)	25日(月)
北野全域、新川2・3丁目	29日(金)★	27日(水)	28日(木)	20日(水)	27日(水)	25日(月)
上連雀1～5丁目	28日(木)	20日(水)	26日(火)	27日(水)	20日(水)	22日(金)
上連雀6～9丁目、野崎1丁目	28日(木)	20日(水)	22日(金)	26日(火)	19日(火)	27日(水)
井口全域、深大寺全域、野崎2・3丁目、大沢3丁目	29日(金)★	27日(水)	25日(月)	21日(木)	28日(木)	28日(木)
野崎4丁目、大沢1・2・4～6丁目	29日(金)★	27日(水)	25日(月)	28日(木)	21日(木)	27日(水)

★=臨時収集



市内の農家を支援します

☎都市農業課(第二庁舎2階) ☎0422-29-9616

農産物生産コストの負担軽減を図るため、費用を一部助成します。

①農産物栽培用肥料と家畜用飼料購入費の3割を助成します

- ◆対象者 市内農家
- ◆補助額 肥料購入費の30%(上限額:認定農業者・認定就農者・準認定農業者=10万円、一般農家=4万円)

②農業用ハウスで使用する燃料費の一部を助成します

- ◆対象者 農業用ハウスで販売用農産物を生産する市内農家
- ◆補助額 令和2年3月時点の(-助)日本エネルギー経済研究所石油情報センター調べ納入価格との差額(上限額:A重油30円/ℓ、灯油20円/ℓ)

☎ ①6年1月4日(木)～3月4日(月)、②6年1月4～31日(水)に申請書(同課または市ホームページで入手)と必要書類を同課へ
※必要書類や対象経費など、詳しくは市ホームページでご確認ください。



自動交付機の廃止とマイナンバーカードに関するお知らせ



●年内で自動交付機での証明書交付サービスを終了します

☎市民課☎0422-29-8058

令和6年1月以降は、市役所窓口や市政窓口、コンビニ交付サービス、郵送請求をご利用ください。7年3月31日までコンビニ交付の発行手数料を引き下げています。詳しくは市ホームページでご確認ください。



●顔認証マイナンバーカードの発行が始まります

☎三鷹市マイナンバーカードセンター☎0422-40-0311

暗証番号の設定や管理などに不安がある方に向けた、暗証番号の設定が不要なカードです。すでにお持ちの方も、窓口での切り替えが可能です。なお、顔認証マイナンバーカードでは一部サービスが利用できないため、ご注意ください。

※国の制度が整い次第、発行・切り替えを開始します。

- ◆利用できるサービス 健康保険証、本人確認書類
- ◆利用できないサービス マイナポータル、各種証明書のコンビニ交付、そのほかのオンライン手続きなど暗証番号の入力が必要な手続き全般

●マイナンバーカードの出張申請サポート

☎市民課☎0422-29-9191

各種証明書のコンビニ交付には、マイナンバーカードが必要です。申請手続きのために市役所などへの来所が難しい方の申請をお手伝いします。本人確認ができれば、カードは自宅へ郵送します。

☎ 12月5日(火)午前11時～午後4時(3時30分まで受付)

所 連雀コミュニティセンター

物 本人確認書類、あれば国から送付された申請書



『第4期三鷹市地球温暖化対策実行計画(第1次改定)(素案)』

☎環境政策課☎0422-29-9612

この計画は、『地球温暖化対策の推進に関する法律』に基づき、市域から排出される温室効果ガスの削減を目的としています。

◆ご協力ありがとうございました

同素案に対し、9月4～25日の募集期間に、11人の方から計104件の意見が提出されました。いただいたご意見と市の考え方は、市ホームページをご覧ください。



令和5年度上半期の財政状況

各事業の展開

5年度は、原油価格・物価高騰への支援を継続するとともに、『第5次三鷹市基本計画』の策定を見据えた施策の推進、持続可能な自治体経営の推進の2つの重点課題を踏まえて、『第4次基本計画(第2次改定)』に基づく分野ごとに、選択と集中により優先順位を明確にしながら事業を展開し、「明日のまち三鷹」の実現に向けた持続可能なまちづくりの取り組みを進めていきます。

市有財産の概況(9月30日現在)

4年度末と比較して、市有物件では、土地が864.46㎡、建物が4,166.77㎡の増になっています。

	予算現額	収入済額	収入率	支出済額	執行率
一般会計	803億2,213万円	376億1,733万円	46.8%	325億9,268万円	40.6%
国民健康保険事業特別会計	187億9,774万円	69億2,265万円	36.8%	65億1,936万円	34.7%
介護サービス事業特別会計	6億7,455万円	2億9,634万円	43.9%	3億3,216万円	49.2%
介護保険事業特別会計	148億3,398万円	71億1,269万円	47.9%	59億2,199万円	39.9%
後期高齢者医療特別会計	49億9,907万円	23億2,790万円	46.6%	15億8,769万円	31.8%
合計	1,196億2,747万円	542億7,691万円	45.4%	469億5,388万円	39.3%

	予算現額	収入済額	収入率	支出済額	執行率
下水道事業会計	収益的収入及び支出 収入	35億9,827万円	20億6,307万円	57.3%	-
	支出	33億3,668万円	-	-	7億6,651万円
資本的収入及び支出	収入	19億1,256万円	3億7,214万円	19.5%	-
	支出	26億1,739万円	-	-	4億1,546万円

土地		建物		車両	
市有物件	757,469.40㎡	市有物件	334,391.63㎡	合計	103台
借用物件	40,730.30㎡	借用物件	8,490.91㎡	※借用車両4台を含む。	
合計	798,199.70㎡	合計	342,882.54㎡		

市の財政は健全に運営されています

令和4年度決算から算出した市の各指標は、いずれも基準値を大きく下回り、財政の健全性が維持されています。今後も適切な情報公開・提供を行いながら、健全な自治体経営を進めていきます。

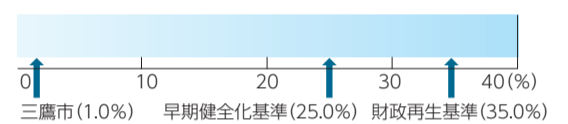
健全化判断比率など(4年度)

指標	三鷹市	早期健全化基準	財政再生基準
実質赤字比率……標準財政規模(※)に対する一般会計などの実質赤字額の割合	赤字額が発生していないため、表示される数値はありません	11.41%	20.00%
連結実質赤字比率……標準財政規模に対するすべての会計の実質赤字額(または資金不足額)の割合	赤字額が発生していないため、表示される数値はありません	16.41%	30.00%
実質公債費比率……標準財政規模などを基本とした額に対する実質的な公債費(市の借金の返済金)に充てられた一般財源の額の割合(3カ年平均値)	1.0%	25.0%	35.0%
将来負担比率……標準財政規模などを基本とした額に対する一般会計などが将来負担すべき実質的な負債額の割合	将来負担額が充当可能財源を下回ったため、表示される数値はありません	350.0%	
資金不足比率……公営企業での資金不足額の事業規模に対する割合	不足額が発生していないため、表示される数値はありません	20.0% (経営健全化基準)	

※標準財政規模……地方公共団体の財政規模を比較するため、地方税や地方交付税などの経常的に収入される一般財源の額を算出したもので、用途が特定されない財源である一般財源の大きさであり、基本的な財政指標や財政健全化指標の分母となる数値です。

◎実質公債費比率

数値が高いほど、公債費などによる財政負担の度合いが高いと判断されます。早期健全化基準は25.0%、財政再生基準は35.0%ですが、三鷹市はこれを大きく下回る1.0%にとどまっています。



◎将来負担比率

数値が高いほど、将来的に財政が圧迫される可能性が高いと判断されます。早期健全化基準は350.0%ですが、三鷹市は左記の通り表示される数値はありません。

FC東京のサッカー教室

◆FC東京のコーチとサッカーを楽しもう!

☎ スポーツ推進課 ☎ 0422-29-9863

- ☎ 令和6年1月8日(月・祝)①子ども=午前8時30分~9時45分、②大人=10時~11時30分
- 👤 ①市内の小学生までのお子さん80人(保護者の在勤を含む)、②在学・在勤を含む市民60人(ビギナー30人、アドバンス30人)
- 📍 大沢総合グラウンド 物 運動着、シューズ、あればサッカーボール
- 📅 12月4日(月)から三鷹市サッカー協会ホームページ [HP](https://mitakafa.jp/) <https://mitakafa.jp/>へ(先着制)

◆支援が必要な市内の年長児・教育支援学級に通う小学生対象の教室

☎ (公財)三鷹市スポーツと文化財団 ☎ 0422-45-1113

- 支援を必要とするお子さんへの指導経験を持つ、FC東京普及部のコーチの皆さんが担当します。
- ☎ 令和6年①1月28日、②2月25日の日曜日、年長児~小学2年生=午前9時15分~10時15分、小学3~6年生=10時35分~11時50分
- 👤 各回20人 📍 SUBARU総合スポーツセンター 物 室内履き、タオル
- 📅 ①12月23日(土)まで、②6年1月13日(土)~2月3日(土)に元気創造プラザ講座申込システム [HP](https://www.kouza.mitakagenki-plaza.jp/) <https://www.kouza.mitakagenki-plaza.jp/>へ(申込多数の場合は抽選)

山本有三記念館の催し

📍 同館 ☎ 0422-42-6233

◆◆◆スケッチコンテスト作品募集中◆◆◆

同館または有三記念公園を題材とした絵画作品を募集しています。受賞作品は、コンテスト来場者の投票と審査員の推薦で決定します。



- 📍 (公財)三鷹市スポーツと文化財団
- 📅 12月28日(木)(消印有効)までに裏面に応募票(同財団ホームページで入手)を貼付した作品を直接または郵送で「〒181-0013下連雀2-12-27山本有三記念館」へ



コンテスト会場の様子

◆◆◆おはなし会◆◆◆

語り手は、おはなしグループ「おはなしあずきの会」の皆さんです。

- ☎ 令和6年1月13日(土)、2月10日(土)午後2時~2時30分
- 👤 小学1年生以下のお子さん(未就学児は保護者同伴)
- 💰 保護者は300円(入館料)
- 📍 当日会場へ



おはなし会の様子

中田喜直生誕100年 三鷹でうまれた歌とともに めだかの学校ファミリーコンサート 保育

☎ 三鷹市芸術文化センター ☎ 0422-47-9100

JR三鷹駅の発車ベルである「めだかの学校」や「ちいさい秋みつけた」など多くの名曲を生み出した作曲家・中田喜直(なかだ・よしなお)は、かつて三鷹に住んでいました。「夏の思い出」や「雪の降るまちを」などはその時に生まれた作品です。生誕100年を迎えたことを記念して、作品の数々を演奏するとともに彼が歩んだ人生、そして三鷹での日々を紹介します。

- ☎ 令和6年2月18日(日)午後2時開演 📍 三鷹市公会堂光のホール
- 💰 マークル会員=450円、一般=500円 ※小・中学生無料。小学生は高校生以上の同伴が必要。
- 📅 直接または電話で同センター ☎ 0422-47-5122、またはインターネット予約ページ [HP](https://mitaka-art.jp/ticket/) <https://mitaka-art.jp/ticket/>へ

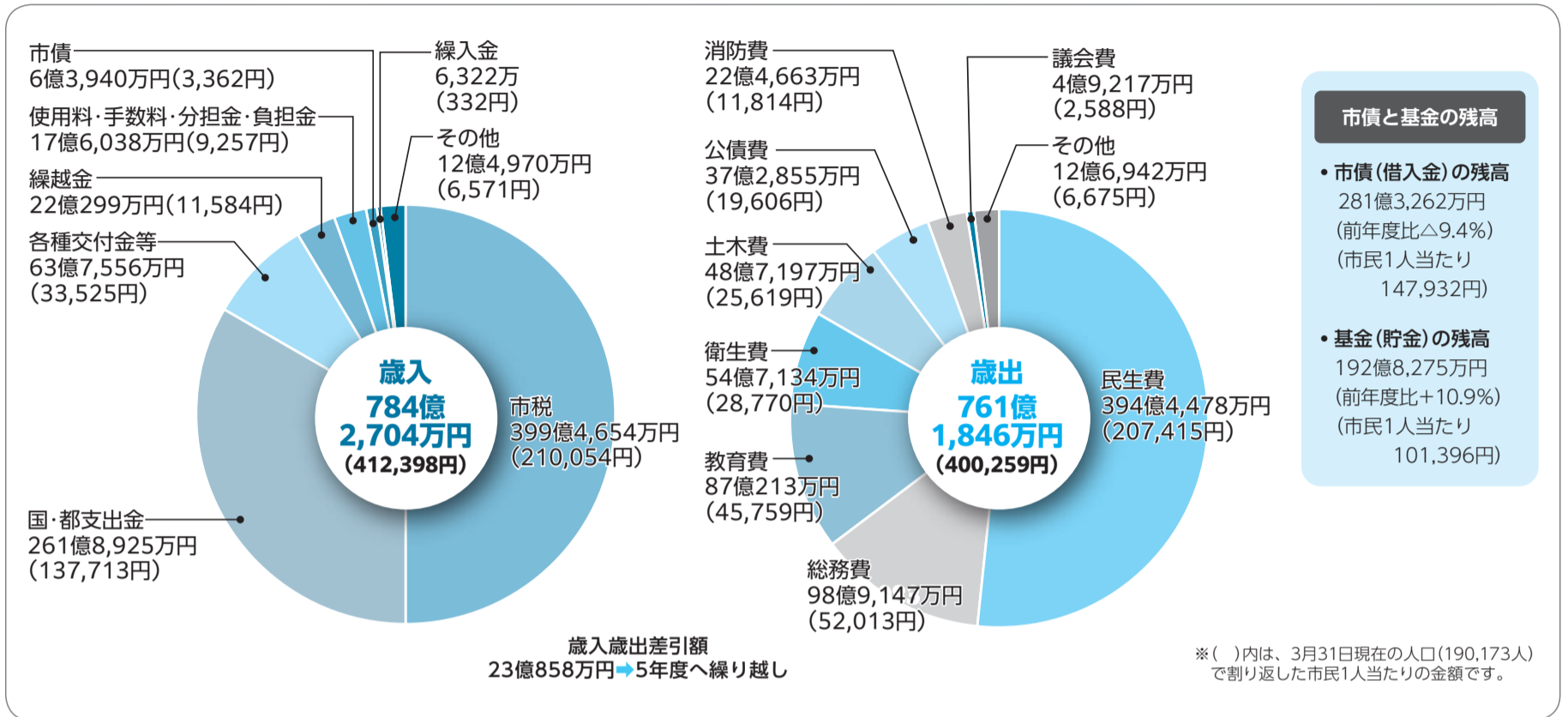
※未就学児は入場できません。保育の利用を希望する方は、2月4日(日)までに同センターへお申し込みください。



三鷹市の財政状況をお知らせします

市民の皆さんからお預かりした税金がどのように使われているのかをお知らせするため、年2回「財政事情の公表」を行っています。今回は令和4年度決算の概要と5年度上半期の財政状況についてお知らせします。 ☎財政課☎0422-29-9035

令和4年度一般会計の歳入・歳出決算の状況



4年度各会計別歳入歳出決算

	歳入決算額	歳出決算額
一般会計	784億 2,704万円	761億 1,846万円
国民健康保険事業特別会計	177億 6,900万円	176億 4,879万円
介護サービス事業特別会計	9億 2,137万円	9億 1,837万円
介護保険事業特別会計	140億 5,987万円	137億 7,990万円
後期高齢者医療特別会計	47億 7,344万円	47億 6,721万円
合計	1,159億 5,072万円	1,132億 3,273万円

		決算額
下水道事業会計	収益的収入	33億 2,937万円
	収益的支出	30億 5,065万円
	資本的収入	12億 4,753万円
	資本的支出	19億 5,614万円

令和4年度に実施した主な事業

4年度は、新型コロナウイルス感染症や原油価格・物価高騰への対応と支援の継続、『第4次三鷹市基本計画(第2次改定)』に基づく施策の推進および持続可能な自治体経営の推進を基本的な考え方に据え、各事業の着実な推進を図りました。4年度に実施した新規・拡充事業のうち、主なものは次の通りです(金額は決算額)。

成熟した都市の質的向上をめざす「都市再生」

- 『新都市再生ビジョン』の策定 1,084万1,512円
- 災害時避難行動要支援者の「個別避難計画」の作成 416万8,409円
- 三鷹台駅前周辺地区のまちづくりの推進 275万円
- 地域の共助の強化等による防災力の向上 190万3,393円
- 大沢野川グラウンドの復旧工事と利用再開 5億7,683万58円

ともに支えあう地域社会を生み出す「コミュニティ創生」

- 市民参加でまちづくり協議会の活動のさらなる充実 3,035万3,244円
- 「みたか地域ポイント」の試行実施 1,734万7,513円
- コミュニティセンター体育館への空調設備の整備 1,112万8,260円
- 福祉Laboどんぐり山プロジェクトの推進 1億9,672万6,934円
- スクール・コミュニティの実現に向けた学校3部制のモデル実施 2,531万3,920円

新型コロナウイルス感染症への取り組み

- 高齢者施設等の感染症対策設備の整備支援 825万円
- 住民税非課税世帯等に対する臨時特別給付金の給付 4億6,484万1,164円
- 子育て世帯に対する生活支援特別給付金、臨時特別給付金の給付 1億5,840万6,961円
- 医療支援助成制度の実施期間の延長 1億5,675万4,000円

- 自宅療養者等への支援の継続 1,227万9,438円
- 新型コロナウイルスワクチンの接種 11億4,571万9,946円

原油価格・物価高騰への取り組み

- 介護・障がい福祉サービス事業所、保育施設等への物価高騰に伴う支援 1億7,577万1,791円
- 電力・ガス・食料品等価格高騰緊急支援給付金の給付 8億8,370万6,144円
- 物価高騰対策子育て応援給付金の給付 3億67万5,373円
- 中小企業等への特別給付金の給付 7,236万8,134円
- 地域応援商品券事業の実施 4億1,603万5,720円
- 学校給食の食材費高騰分の支援 3,817万9,050円

その他の重点施策

- ウクライナへの人道支援 222万9,796円
- 吉村昭書斎の整備 6,176万8,100円
- おくやみ窓口の開設 669万7,035円
- 義務教育就学児の医療費助成の拡充 1,674万7,291円
- 高校生等の医療費助成の実施 2,163万2,563円
- 休日診療所・休日調剤薬局等の一体的整備 2,532万6,409円
- 「星空の街・あおぞらの街」全国大会の開催 694万2,548円
- 商店会の販売促進と活性化に向けた支援の実施 291万1,014円

4面上部へ続く

シニア ニュース

高齢者向けのお知らせをまとめ、「シニアニュース」として掲載します。

三鷹駅周辺・シニアまるごと相談サロン

☎ 三鷹駅周辺地域包括支援センター ☎0422-76-4500

📅 12月14日(木)①高齢者に関する個別相談=午後2時~3時30分、②筋肉ストレッチ教室=2時15分~2時45分 ③④40人

📍 三鷹駅前コミュニティセンター 📞 当日会場へ(②先着制)

高齢者の生活相談室

☎ 連雀地域包括支援センター ☎0422-40-2635へ

介護や認知症、高齢期の生活についての個別相談。

📅 12月15日(金)午後1時~3時 📍 連雀コミュニティセンター

三鷹いきいきプラス 無料パソコン講座

☎ 同会事務局 ☎0422-70-5753

パソコンの基本操作を2日間で学びます。

📅 12月18日(月)・21日(木)午前10時~正午

③ おおむね55歳以上の市民でパソコン初心者・未経験者10人

📍 三鷹産業プラザ

📞 12月4日(月)以降の月・水・金曜日午前10時~午後4時に同会事務局 ☎0422-70-5753へ(先着制)

みんなであつなげる「老い支度」

☎ 連雀地域包括支援センター ☎0422-40-2635へ

もしもの事を話し合えるカードゲームとフレイル予防体操。

📅 12月19日(火)午前10時~11時30分 📍 山中地区公会堂

📦 物動きやすい服装、室内履き、タオル

「うごこっと」体操チャレンジトレーニング

☎ 健康推進課 ☎0422-24-8207

③ 初めて参加する65歳以上の市民で、プログラム終了後も仲間と活動していくことを望んでいる方

📅 12月4日(月)~15日(金)に下記申込先へ(申込多数の場合は抽選)

会場	日程(全8回)・時間	申込先 (平日午前9時~午後5時)
井口 コミュニティ センター	令和6年1月19日~3月22日の 金曜日(2月23日、3月8日を除く) 午後1時~2時30分	西部地域包括支援 センター ☎0422-34-6536
井の頭 コミュニティ センター	6年1月26日~3月22日の 金曜日(2月23日を除く) 午前10時30分~正午	三鷹市社会福祉事業団 ☎0422-44-7400
新川中原 コミュニティ センター	6年1月26日~3月22日の 金曜日(2月23日を除く) 午前10時30分~正午	みたか紫水園 ☎0422-40-7201
三鷹駅前 コミュニティ センター	6年1月26日~3月22日の 金曜日(2月23日を除く) 午後1時30分~3時	介護老人保健施設 太郎 ☎0422-76-6636
北野ハピネス センター	6年1月29日~3月25日の 月曜日(2月12日を除く) 午後1時~2時30分	弘済ケアセンター ☎0422-43-8122
大沢 コミュニティ センター	6年2月1日~3月21日の 毎週木曜日午後1時~2時30分	大沢地域包括支援 センター ☎0422-33-2287
下連雀南浦 地区公会堂	6年2月1日~3月21日の 毎週木曜日午後2時~3時30分	野村病院 ☎0422-47-4848

市民活動

みんなの 掲示板

催し……主催者が市民・市内の団体/市内で開催/参加費(材料代・教材費など)が1回3,000円以内
会員募集……主な会員が市民/市内で活動/入会金・会費(月額)の合計が5,000円以内/新規または前回の
掲載から6カ月経過した団体を優先(不定期掲載)

伝言板……市内の医療・教育機関、公共機関などの催しやお知らせ

上記以外は紙面に余裕があれば掲載します。政治・宗教・営利目的のものは掲載不可。

※市外局番「0422」は省略。 ※タイトル後に★のあるものは生涯学習課の講師派遣事業。

📍 HP <https://www.city.mitaka.lg.jp/>または ☎76-2490へ 📞 広報メディア課 ☎29-9037

※掲載依頼をされた方に編集業務委託事業者(株文化工房)が内容確認の電話(またはファクス)をさせていただきます。

令和6年1月21日発行号

原稿締切日 12月21日(木)

2月4日発行号

原稿締切日 1月11日(木)

いずれも午後5時まで

催し

田鶴濱洋一郎展

📍 ぎやらりー由芽 📅 12月2日~17日(日)正午
~午後7時(木曜日休み。17日は5時まで) 📍 同画廊 📞 期間中会場へ 📞 同画廊 ☎47-5241

からだもあたまも気持ちもスッキリ日曜日!
駅前ラジオ体操&軽いウォーキングとごみ拾い&朝カフェ!

📍 つながりのはじめまして 📅 毎週日曜日午前
6時25分から(雨天中止) 📍 三鷹駅南口緑の
小ひろば(ジブリ美術館行きバス停東側) 📞 当日会場へ 📞 同会 ☎080-3356-5617・ 📞 <https://www.enchante-mitaka.tokyo/>

元気ひろば おれんじの催し

📍 ①やさしい陶芸=12月6日(木)午前10時~
11時30分、②子どもごはん相談室=12日(火)
午前10時~11時30分、③健康体操教室=13
日(水)午後3時~4時 📍 同会(中原3-1-65) ☎①
2,800円、②500円、③1,500円 📞 同会 ☎76-5940

gift展

📍 しろがね Gallery 📅 12月8日(金)~17日(日)
午前11時~午後7時(木曜日休み。17日は3時
まで) 📍 同画廊 📞 期間中会場へ 📞 同画廊 ☎43-3777

フラワーアレンジメント(クリスマス、お正月用)

📍 フラワー・プランティエ 📅 12月8・22日
の金曜日午後1時~3時 📍 三鷹駅前コミュニ
ティセンター ☎3,000円(1回) 📞 各開催日
の2日前までに大西 ☎080-6871-1014

2023沖縄から見えるもの★

📍 辺野古に基地はいらないin三鷹 📅 12月8

日(金)午後6時30分~9時 📍 市民協働センター
調法政大学沖縄文化研究所奨励研究員の元
山仁士郎さん ☎500円(資料代) 📞 当日会場
へ 📞 同会 ☎nobasehenoko_in_mitaka
@yahoo.co.jp

足から健康 外反母趾(ばし)・巻き爪改善 セルフケアを覚えよう!

📍 倉橋 📅 12月9日(土)午後2時から 📍 三鷹市
公会堂さんさん館 ☎1,800円(マッサージ
オイル代を含む) 📞 同会 ☎090-4941-3533

子育てコンビニひろばクリスマス会

📍 NPO法人子育てコンビニ 📅 12月11日(月)
午前10時~正午 📍 元気ひろば おれんじ(中
原3-1-65) 📞 同法人 ☎info2@kosodate.
or.jp 📞 同法人 ☎41-7021

大切な人を失った方(限定)に贈る自作絵本の読み聞かせ

📍 自分らしく幸せに生きるためのマインドフ
ルネス 📅 12月13日(水)午後6時~7時30分 📍
申込時に通知 ☎1,000円 📞 渡辺 ☎090-
2525-1089・ 📞 takutuka5@gmail.com

外国人ママ・国際結婚ママのためのおしゃべり交流会「お正月のすごしかた」(保育)

📍 Mama Tomo Cafe(ピナットー)外国人支
援とまちネット) 📅 12月14日(木)午前10時~
11時30分 ①外国籍・国際結婚の母親、②
交流会をサポートするボランティア(女性) 📍
生涯学習センター 📞 同会 ①当日会場へ、②同
会 ☎pinattomitaka@gmail.com

シャドーボックスXmas体験講習会(ポインセチア)

📍 ニューヨークシャドーの会 📅 12月14日(木)
午前10時~正午 📍 下連雀八丁目地区公会堂
☎2,500円 📞 同会 12月11日(月)までに三浦 ☎

090-5346-8043

気楽に手作りの会(粘土アート・つる&藤・押し花)

📅 12月14日(木)午後1時~3時30分 📍 三鷹駅
前コミュニティセンター ☎初回1,200円 📞
同土生(はぶ) ☎090-4821-9511

三鷹市から安心できる介護を—第九期介護事業計画にバブコメを出そう

📍 ケア三鷹モデルをつくりたい市民の会 📅
12月15日(金)午後6時~8時30分 📍 市民協働
センター 📞 当日会場へ 📞 田中 ☎090-5992-
3889

ふるしき市

📍 三鷹市ボランティア連絡協議会 📅 12月16
日(土)午前10時~午後0時30分(雨天中止) 📍
市民センター議場棟下 ☎500円(1区画分) 📞
同協議会 ☎76-1271(先着制)

連雀文化祭(笑顔満祭)—連雀ジョイナスフェス

📍 連雀ジョイナス(連雀学園地域学校協働本
部) 📅 12月16日(土)午後0時30分~4時30分
📍 連雀コミュニティセンター 📞 当日会場へ
📞 同会 ☎renjaku.cs.joinus@gmail.com

ボーイスカウト ワクワク自然体験

📍 ボーイスカウト三鷹1団 📅 12月17日(日)午
前10時~正午 📍 野川公園 📞 同北畑 ☎080-
3087-3191・ 📞 mitaka_boyscout_1st@
googlegroups.com

包丁とぎ、職人の感謝デー

📍 北多摩建設産業労働組合 📅 12月17日(日)
午前10時~午後2時 📍 問川書店(上連雀6-15-
21) ☎1本500円 📞 当日会場へ 📞 同組合 ☎70-0771

東京三鷹の森 笑顔ラフター

📍 インターナショナル笑いヨガ・ラフターヨ
ガ 📅 12月17・24日の日曜日午前10時30分
~正午 📍 三鷹駅前コミュニティセンター ☎
500円(1回) 📞 同 ハラ ☎090-3902-9691・
モリ ☎44-7772(初回のみ申込)

寺子屋えんがわ—大人も子どももみんなで一緒に自習しよう

📍 えんがわ家 📅 12月18日(月)午後3時~5時
📍 同施設(新川4-18-2) 📞 当日会場へ 📞 前田
☎engawayamitaka@gmail.com

ザックバランに話そう会(お一人暮らしの方大歓迎)

📍 21世紀はあなたが主役 📅 12月20日(水)午
後1時~4時30分 📍 女性交流室(下連雀3-30-
12中央通りタウンプラザ) ☎500円(茶菓代
を含む) 📞 同 モリ ☎090-8625-2063・ ☎
47-5033

第208回井の頭かんさつ会「生き物たちの冬ごし」

📅 12月23日(土)午後2時~4時 📍 井の頭公
園 ☎300円 📞 同会 HP <http://kansatsukai.net/> 📞 村上 ☎kentax.high@gmail.com

心と身体を動かそう! ラジオ体操で健康づくり★

📍 みんなのみたか 📅 12月24日(日)午前10時
~11時30分 ③30人 📍 生涯学習センター 📍
NHK ラジオ・テレビ体操指導者の鈴木大輔
さん 📞 同 平井 ☎090-3132-3120・ 📞 min
takasaron@gmail.com(先着制)

サロンきっかけ(おしゃべり会)

📍 活躍きっかけ隊 📅 12月28日(木)午前10時
~11時45分 📍 三鷹市公会堂さんさん館 ☎
100円 📞 当日会場へ 📞 小笠原 ☎42-0935

三鷹の森ジブリ美術館 正社員

◆業務内容 接客、運営業務全般
◆勤務場所 三鷹の森ジブリ美術館
◆報酬 同社規定による。交通費支給
※社会保険などの適用あり。
◆入社予定日 令和6年6月3日(月)
申12月26日(火)(必着)までに履歴書(同館ホームページで入手、自筆)を「〒181-0013下連雀1-1-83三鷹の森ジブリ美術館採用係」へ(書類選考後、面接)
※市職員(地方公務員)ではありません。
問同館ホームページHPhttps://www.ghibli-museum.jp/

武蔵野税務署 非常勤職員(120人程度)

◆職務内容 スマートフォン・パソコンの操作補助、書類整理、受付業務など
◆資格 窓口対応、ワード・エクセルの操作ができる方
◆勤務期間 令和6年1月中旬～3月末
◆勤務時間 月～金曜日①午前8時45分～午後1時、または午後0時45分～5時(実働4時間15分)、②午前9時～午後5時(実働5時間30分)、いずれも祝日は休み、特定の日曜日の出勤あり
◆勤務場所 同署(武蔵野市吉祥寺本町

3-27-1)
◆報酬(時給) 1,120円、交通費支給
申同署☎53-1311へ



第3回三鷹市男女平等参画審議会の傍聴

『三鷹市人権基本条例(仮称)』、「パートナースhip宣誓制度」ほか。

日12月6日(水)午後6時30分～8時

人5人

所教育センター

申必要事項(11面参照)を企画経営課☎29-9032・FAX 29-9279・✉kika ku@city.mitaka.lg.jpへ(先着制)

第2回三鷹市国民健康保険運営協議会の傍聴

日12月19日(火)午後6時30分～8時30分

人10人

所教育センター

申当日会場へ(先着制)

問保険課☎29-9215



〒384-1406 長野県南佐久郡川上村大字原591番地362

☎ 0267-97-3206
FAX 0267-97-3207

HPhttp://www.sizenomura.jp/

JRをご利用の方は、最寄り駅(信濃川上駅)まで車で送迎します。宿泊申込の際にご予約ください。

◆リフト券付き「ハヶ岳スキープラン」申し込み受け付け中

販売数に限りがありますので、早めにお申し込みください。

◇シャトレゼスキーバレー小海・スキーバレー野辺山

①1泊2日、②2泊3日(いずれも朝食・夕食、1日リフト券1枚付き)。

¥①6,700円から、②10,400円から(3,000円で①1枚、②2枚まで追加購入可)

◇八千穂高原スキー場

①1泊2日、②2泊3日(いずれも朝食・夕食、1日リフト券1枚付き)。

¥①6,400円から、②10,100円から(2,700円で①1枚、②2枚まで追加購入可)

◇サンメドウズ清里スキー場 詳しくはお問い合わせください。

◆宿泊のお申し込みは簡単です

宿泊希望日の3日前までに、電話(午前8時30分～午後7時30分)、ファクスまたはインターネットでお申し込みください。令和6年3月分の団体(15人以上)の優先申し込みは、12月15日(金)から受け付けを開始します。

¥大人3,700円から、小学生2,500円から(1泊2食付き)

※12月10日(日)までは割引料金、12月29日(金)～6年1月3日(水)は繁忙期料金の適用あり(大人200円・小学生100円の割引・加算)。

※「市からのお知らせ」は11面からご覧ください。

地域ケアネットワーク主催のサロンに参加しませんか

問地域福祉課☎0422-29-9235

申いずれも当日会場へ

Table with 4 columns: 事業名, 日時, 会場, 内容. Rows include: よってらっしやい・にしみたか, 連雀サロン, 駅前 風のサロン, しんなかサロン.

学生による

ミタカ・ミライ研究 アワード2023提案発表会

問三鷹ネットワーク大学☎0422-40-0313

市内外の大学生グループによる、スポーツや教育現場、行政のデータ活用などをテーマにした研究の提案発表会です。詳しくは同大学ホームページをご覧ください。

問同大学

日12月23日(土)午後1時30分～4時

人50人

所三鷹産業プラザ

申当日会場へ(先着制)



三鷹ネットワーク大学 講座案内

〒181-0013 下連雀3-24-3三鷹駅前協同ビル3階 ☎0422-40-0313・FAX0422-40-0314・

✉info@mitaka-univ.jp・HPhttps://www.mitaka-univ.org/

開館時間：火～日曜日午前9時30分～午後9時30分(入館は9時まで/日曜日は5時閉館) 休館日：月曜日、祝日

申特に記載のないものは12月5日(火)午前9時30分から申込書を直接または郵送、ファクス、インターネットで同大学へ(先着制。締め切りは講座前営業日の閉館時間。「みたか星空散歩」は当日の正午)

問いずれも同大学

※受講には登録が必要です。講座の詳細や受講者登録など、詳しくは同大学ホームページをご覧ください。



みたか星空散歩—1月の星空解説と天文トーク

日12月19日(火)午後7時～8時30分 人40人

干支にまつわるエトセトラ「画竜点睛!辰のはなし」

日令和6年1月6日(土)午前10時30分～正午 人40人

講井の頭自然文化園の安田英司さん、古坂志乃さん ¥500円

数学はこんなに面白い

「リーマン・ゼータ関数について」

日6年1月11日(木)午前10時～11時30分 人30人

講東京女子大学名誉教授の小林一章さん ¥500円

三鷹の夜・月いち読書会「科学と文学の間(あわい)に」第28回

選書・進行役は編集者でライターの空犬太郎さん。課題図書は、安部公房「鉛の卵」(『R62号の発明・鉛の卵』(新潮文庫)所収)

日6年1月12日(金)午後7時～8時30分 人12人

¥500円

電気学会寄付講座 「大規模停電は防げるか?

—停電に備えて我々は何をすべきか」【オンライン同時開催】

日6年1月12日(金)午後7時～8時30分 人①同大学=25人、②オンライン=30人

講東京電機大学工学部教授の加藤政一さん ¥500円

申②三鷹ネットワーク大学ホームページへ(先着制)

数学カフェみたか

「ベルヌーイ数についての問題とガンマ関数についての問題」

日6年1月16日(火)午前10時～11時30分 人25人

講東京女子大学名誉教授の小林一章さん ¥500円

キャリア・カウンセリング

—幸せに生きるためにカウンセリングを受けてみませんか

日6年1月21日(日)午後1時～3時10分 人10人 ¥1,000円

申6年1月10日(水)午後9時までに申込書を直接または郵送、ファクス、インターネットで同大学へ(先着制)

◆「おうち時間」を充実させる動画を配信しています

毎月3本の講座をHPhttps://10mtv.jp/mitaka-univ/で無料配信しています。講座は毎月月初に入れ替え、月末までの期間限定で公開します。



暴力団員でないなど

◇下連雀市民住宅(下連雀3-30-12中央通りタウンプラザ5~7階)

募集=1戸(605号室、3LDK、約68.35㎡) 家賃月額=147,000円、共益費=8,000円 ※敷金・礼金・更新時手数料はありません(退去時に修繕費などの負担金が発生する場合があります)。

◆申込書・募集案内 12月7日(木)~21日(木)に(株)まちづくり三鷹、都市計画課(市役所5階52番窓口)、市政窓口、同社ホームページ[HP](https://www.mitaka.ne.jp/)https://www.mitaka.ne.jp/で入手

申12月21日(必着)までにはがき1枚を同封した入居申込書を直接または郵送で「〒181-8525(株)まちづくり三鷹」へ(申込多数の場合は抽選)

問同社☎40-9669、同課☎29-9704

環境活動を表彰します

市では「多くの人に知ってもらいたい」という環境活動を募集しています。先導的な活動として選出された個人・団体には、賞状と記念品を贈呈します。

◆対象となる活動 環境啓発活動、地域の美化・緑化の推進、エネルギー使用量削減に向けた活動など

人市民、市内の学校・学級、市民が主体の非営利サークル・団体、市内事業者 ※自薦・他薦は問いません。

申令和6年1月15日(月)までに必要書類(市ホームページで入手)を同課(第二庁舎2階)へ

問環境政策課☎29-9612



しごとの相談窓口

就職や再就職などの個別相談会。

日12月13日(水)午前10時~正午

人10人(内職相談は市民)

所三鷹産業プラザ

物雇用保険受給者は受給資格者証、内職相談者は本人確認書類

申問生活経済課☎29-9615へ(先着制)

保育士就職支援研修・

就職相談会

保育

日12月16日(土)午後2時~4時

人区内で就職を希望する保育士資格を有する方、または資格取得見込みの方 所中野セントラルパークカンファレンス(中野区中野4-10-2)

※就職相談会に参加希望の方は就職支援研修会(オンライン開催)にご参加ください。申込方法など、詳しくは東京

都保育人材・保育所支援センターホームページ(右記QRコード)でご確認ください。

問同センター☎03-5211-2912

市政事務員

◆職種 ①市政事務員、②市政事務員(障がい者対象)、③市政事務員(障がい者対象・短時間)(①50人程度、②③計5人程度)

◆業務内容 窓口・電話対応、情報システムの運用補助、税の徴収・福祉・建築・土木・環境などの関連事務、市内小・中学校の一般事務など

◆資格 ②③は身体障害者手帳、療育手帳、精神障害者保健福祉手帳のいずれかの交付を受けている方、または知的障害者更生相談所・児童相談所・精神保健福祉センター・障害者職業センター・精神保健指定医により知的障がい者であると判定されている方

◆任用期間 令和6年4月1日~7年3月31日(再度の任用の場合あり)

◆勤務時間 ①~③月~金曜日午前8時30分~午後5時(①②実働週30時間、③実働週20時間。土・日曜日と平日夜間を含む変則勤務の場合あり)

◆勤務場所 市役所、市内関連施設

◆報酬(月額) ①②177,900円、③118,600円、交通費支給(上限55,000円)、期末手当支給(4月任用の場合、報酬月額の1.8月分の予定)

※社会保険などの適用あり。

◆試験 第1次試験=1月20日(土)

※詳しくは募集要項(市ホームページで入手)でご確認ください。

申12月6日(水)午前10時~27日(水)午後3時に専用サイト(右記QRコード)へ

問職員課☎29-9166

生活保護関係自立支援員(就労支援員)

◆業務内容 受給者の就労・自立支援

◆資格 ハローワークの職務経験者、または同等の知識と技能がある方

◆任用期間 令和6年4月1日~7年3月31日(再度の任用の場合あり)

◆勤務時間 月~金曜日のうち4日午前8時30分~午後5時(実働週30時間)

◆勤務場所 市役所

◆報酬(月額) 247,000円、交通費支給(上限55,000円)、期末手当支給 ※社会保険などの適用あり。 ※申込方法など、詳しくは募集要項(市ホームページ、同課で入手)でご確認ください。

問生活福祉課☎24-6092

①介護認定調査員(4人)、②介護支援専門員(2人)

◆業務内容 ①要介護認定申請者への訪問調査、調査票作成など、②給付適正化事業、事業者指導・助言、現地調査、給付管理など

◆資格 ①任用前に市が指定する研修または都道府県主催の認定調査員新規研修を修了できる方で、介護支援専門員・社会福祉士・介護福祉士・保健師免許・看護師免許・理学療法士免許・作業療法士免許のいずれかを有する方、②介護支援専門員

◆任用期間 任用日~7年3月31日(再度の任用の場合あり)。

◆勤務時間 月~金曜日のうち4日午前8時30分~午後5時(実働週30時間、①は年に数回土曜日の勤務あり)

◆勤務場所 市役所

◆報酬(月額) 219,000円、交通費支給(上限55,000円)、期末手当支給 ※社会保険などの適用あり。

※申込方法など、詳しくは募集要項(市ホームページ、介護保険課で入手)でご確認ください。

問同課①☎29-9275、②☎29-8095

①教育相談員、②教育相談専門員、③スクールカウンセラー、④就学相談員

◆任用期間 令和6年4月1日または採用日~7年3月31日(再度の任用の場合あり)

◆勤務場所 ①②④教育センター、③市立小・中学校

※勤務時間や報酬など、詳しくは市ホームページでご確認ください。

申申し込みフォーム(右記QRコード)へ

問学務課☎29-9865

学校健診補助登録者

◆職務内容 児童・生徒の健康診断補助(内科・耳鼻科・眼科・歯科)など

◆資格 看護師免許、歯科衛生士免許(歯式が書ける方)、養護教諭経験者

◆勤務期間 おおむね4~6月の平日 ※登録期間中(令和6年3月1日~8年2月末)に学校の担当者からの連絡で勤務。

◆勤務場所 市立小・中学校

◆謝礼 1時間当たり1,730円(交通費を含む)

申12月22日(金)(必着)までに履歴書(写真貼付)・資格証の写しを直接または郵送で「〒181-8505学務課」(教育センター1階)へ(後日、登録完了通知を送付)

問同課☎29-9815

(社)三鷹市社会福祉事業団 職員

◆職種 ①介護職、②介護支援専門員(①②契約職員)、③調理員(パートタイマー)、④ホームヘルパー(登録職員)、①④若干名、②③1人

◆資格 ①④介護福祉士または介護職員初任者・実務者研修修了者(④ホームヘルパー2級以上も可)、②介護支援専門員、③不問(資格があればなお可)

◆勤務時間 ①4週8休を基本に週平均5日の交代制、②月~金曜日午前8時30分~午後5時15分(実働7時間45分)、③土曜日(時間帯は応相談)、④時間・曜日は応相談(研修期間あり)

◆勤務場所 ①牟礼老人保健施設はなかいどう、②はなかいどう指定居宅介護支援事業所、③三鷹南浦西保育園、④ヘルパーステーションはなかいどう

◆採用予定日 随時

※報酬や申込方法など、詳しくは同事業団ホームページ [HP](https://www.mitaka.or.jp/)https://www.mitaka.or.jp/でご確認ください。

(社)楽山会 職員

◆職種 保育士(正職員4人)

◆勤務時間 月~金曜日午前8時30分~午後5時15分(実働8時間、交代制、土曜日の勤務あり)

◆勤務場所 ①椎の実子供の家(大沢4-8-8)、②第二椎の実子供の家(上連雀6-25-31)

◆報酬(月額) 大卒=237,800円、3年制卒=233,600円、短大卒=229,400円、交通費支給、賞与あり(昨年度実績4カ月、採用1年目は異なる)

◆試験 令和6年1月28日(日)

◆採用予定日 6年4月1日

申問6年1月25日(木)までに電話連絡のうえ、履歴書(写真貼付)・資格証の写しまたは資格取得見込証明書・成績証明(新卒者のみ)を直接または郵送で「〒181-0015大沢4-8-8 椎の実子供の家」・☎32-4103へ

ソラストみたか台保育園 職員

◆職種 ①給食補助、②保育補助

◆資格 ①栄養士、調理師免許、②保育士(無資格者も可)、いずれも経験者優遇

◆勤務時間 週3日以上①午前9時~午後4時、②正午または午後1時~午後6時30分

◆報酬(時給) 有資格者=1,200円、無資格者=1,113円(②は6時以降500円割増)

◆採用予定日 12月

申問(株)ソラスト☎03-6865-1776・✉child_jinzai_saiyo@solasto.co.jpへ

チケットインフォメーション



公益財団法人 三鷹市スポーツと文化財団

問同財団☎0422-47-5122

HP <https://mitaka-sportsandculture.or.jp/>

桂宮治 独演会 保育

芸術文化センター 星のホール 令和6年1月28日(日) 午後2時開演 チケット発売日(全席指定) 会員=12月2日 一般=12月7日(木) 会員=2,700円 一般=3,000円 高校生以下=1,000円 ※購入は1人2枚まで。



桂宮治

柳家喬太郎 みたか勉強会 保育

芸術文化センター 星のホール 6年2月3日(土) 昼の部午後2時/夜の部6時開演 チケット発売日(全席指定) 会員=12月9日(土) 一般=12月13日(水) 各回 会員=2,250円 一般=2,500円 ※購入は各回合わせて1人2枚まで。



柳家喬太郎

柳家花緑 独演会 保育

芸術文化センター 星のホール 6年3月16日(土) 昼の部午後2時/夜の部6時開演 チケット発売日(全席指定) 会員=12月2日 一般=12月7日 各回 会員=2,700円 一般=3,000円 高校生以下=1,000円



柳家花緑©馬場道浩

PARTNER

財団主催の公演チケットまたはチケット半券で、三鷹駅周辺などの「チケットパートナーショップ」協力店でさまざまなサービスが受けられます(サービス有効期間は公演日から7日間)

チケットお求め方法

- 電話予約 10:00~19:00 芸術文化センター☎0422-47-5122
- インターネット予約(要事前登録) [HP](https://mitaka-art.jp/ticket/)https://mitaka-art.jp/ticket/

- 窓口販売 10:00~19:00 月曜日休館(月曜日が休日の場合は開館し、休日を除く翌・翌々日が休館) 芸術文化センター/三鷹市公会堂さんさん館/三鷹市美術ギャラリー ※学生券をお求めの方は、公演当日に身分証明書をお持ちください。

発売初日は電話とインターネット受付のみで、窓口販売はありません。

保育 料金500円、対象は1歳~未就学児、定員10人(公演の2週間前までに申し込む) ※特に記載のない場合、公演事業は未就学児の入場をお断りしています。

友の会「マークル」会員募集中! 年会費/2,000円 会員特典/チケットの優先予約・割引(1公演2枚まで)・ポイントサービス、情報誌の送付、チケットの無料送付(口座会員のみ)など。

生活用品活用市

三鷹市消費者活動センター運営協議会
12月11日(月)午前10時～正午
消費者活動センター
当日会場へ
同センター ☎43-7874

みたか親の会

12月13日(水)午前10時～正午
引きこもりや不登校の家族がいる方15人
みたかボランティアセンター
当日会場へ(先着制)
同センター ☎76-1271

認知症家族介護者向けの催し

11介護者ひろば=12月14日(水)午後1時30分～3時30分、21日(水)午後1時30分～3時30分、26日(火)午後1時～3時、27日(水)午前10時～正午、2介護なんでも相談室=22日(金)午後2時～2時50分、3時～3時50分(1人50分)
1家族介護者、介護経験者、2市内の介護者

14日=元気ひろばおれんじ(中原3-1-65)、21日=高齢者センターけやき苑(深大寺2-29-13)、26日=みたかボランティアセンター、27日=ピアいのかしら(井の頭2-13-6)、2福祉センター
1当日会場へ、212月20日(水)までに三鷹市社会福祉協議会 ☎79-3505へ

親族後見人のつどい

12月19日(火)午後2時～3時30分
市内在住の親族後見人(保佐人、補助人、市民後見人を含む)10人
小金井市社会福祉協議会(小金井市本町5-36-17)
12月12日(火)までに権利擁護センターみたか ☎46-1203へ(先着制)

冬季「野川・生きもの観察会」

野川流域連絡会
令和6年1月21日(日)午前10時～正午(小雨決行)
20人(小学3年生以下は保護者同伴)
野川公園「自然観察センター」前(調布市野水2丁目)
100円(中学生以下は無料)
12月20日(水)(必着)までに参加者全員の必要事項(11面参照)を「〒183-0006 府中市緑町1-27-1 東京都北多摩南部建設事務所工事第二課」・FAX 042-369-3890へ(申込多数の場合は抽選)
同事務所 ☎042-330-1845

想い出の昭和の歌謡曲30曲

連雀地区住民協議会
令和6年2月20・27日の火曜日午後2時～4時(全2回)
市民50人
連雀コミュニティセンター
200円
12月4日(月)から参加費を同センターへ(先着制)
同センター ☎45-5100



ジュニアバドミントン講習会

三鷹市バドミントン協会
12月24日(日)1小学生=午前10時～午後1時、2中学生=2時30分～6時
市内の小学3年生～中学生各回25人
SUBARU総合スポーツセンター
ラケット、室内履き
112月17日(日)まで、212月10日(日)までに必要事項(11面参照)・バドミントン経験・保護者氏名を同協会 ☐ mitakabad@mtkbad.sakura.ne.jpへ(先着制)

Jr.ウインターカップ2023-24

中学生の全国バスケットボール大会を無料で観戦できます。
(公財)日本バスケットボール協会(JBA)
令和6年1月4日(木)～8日(月・祝)
武蔵野の森総合スポーツプラザ(調布市西町290-11)
期間中会場へ
京王電鉄(株)沿線価値創造部 ☎042-337-3046

剣道の講習会・教室

三鷹市剣道連盟、134東京都、(公財)東京都体育協会、三鷹市体育協会
1シニア指導講習会=令和6年1月5・12・26日の金曜日午前10時～11時30分、17・31日の水曜日午前9時20分～11時30分、2一般講習会=1月7・21日の日曜日午前9時30分～11時30分、3ジュニア教室=1月8日(月・祝)、13・20・27日の土曜日、14・28日の日曜日午前9時～11時30分、4指導者剣道形講習会=1月21日、2月11日の日曜日午後6時～8時30分
1在勤を含む60歳以上の市民で有段者各日30人、2在学・在勤を含む市民各日40人、3市内の小・中学生各日40人、4在学・在勤を含む市民で有段者20人
SUBARU総合スポーツセンター
剣道用具、フェースシールド
必要事項(11面参照)を同連盟 ☎090-3803-3638・☐rsj02547@nifty.comへ(先着制)

卓球の講習会・教室

三鷹市卓球連盟、1三鷹市体育協会
1教室=令和6年1月13日(土)午前9時～正午、2講習会=1月13日午後3時～6時、20・27日の土曜日正午～午後3時(初級)、3時～6時(中級)
在学・在勤を含む小学生以上の市民140人、2各日20人(13日は40人)
SUBARU総合スポーツセンター
1400円(中学生以下200円)、2200円(中学生以下100円)
室内履き、2ラケット、ボール

当日会場へ(先着制)
同連盟1☎71-7449、2☎43-3350
弓道指導者講習会
三鷹市弓道連盟
令和6年1月18日、2月8日、3月14日の木曜日午後0時30分～5時30分
在学・在勤を含む市民で弓道四段以上の方および同連盟会員15人
SUBARU総合スポーツセンター
2,000円(1回分)
弓道衣、弓道用具、弓道教本・副本
同連盟HP https://mitaka-kyudo.jimdofree.com/へ(先着制)



スマホ・タブレット教室

三鷹市シルバー人材センター
1月1回午後1時～2時30分、2月4回2時30分～4時(いずれも木曜日)
14人、23人
12,000円(1回分)、28,000円(4回分)
12月22日(金)(必着)までに必要事項(11面参照)・お使いの機種を「〒181-0004新川16-35-16三鷹市シルバー人材センター」へ(先着制)
同センター ☎48-6721

ファブスペースみたかワークショップ

SDGsなクリスマスオーナメント=12月9日(土)・14日(木)午後2時～3時、3時15分～4時15分、2レーザー加工機でオリジナルスタンプをつくろう！=16日(土)午後1時～3時30分
小学生以上の方各回4人(小学3年生以下は保護者同伴)
三鷹産業プラザ
1合同会社ティンカリングスタジオジャパンの皆さん、2(株)ウッドボックスエンジニアリングの浅古綾香さん
12,750円、22,200円
2作ってみたいスタンプのデータまたはイラスト(最大3×3cm、手書き可)
申し込みフォーム(右記QRコード)へ(先着制)
1同社 ☐info@tinkering-jp.com、2同施設 ☎48-3520



井口栄養料理教室 クリスマス料理 いつもの材料で少レアレンジ!

西部地区住民協議会
12月20日(水)午前10時30分～午後1時
12人
井口コミュニティセンター
管理栄養士の鈴木明子さん
500円
物エプロン、三角巾、布巾2枚
12月17日(日)までに参加費を同センターへ(先着制)
同センター ☎32-7141

ミニ門松作り

12月23日(土)午前10時～正午、午後1時30分～3時30分
各回4人
リサイクル市民工房
物軍手、汚れてもよい服装
12月6日(水)午前10時から同施設 ☎34-3196へ(先着制。月・火・金曜日を除く)
ミニ門松作り教室
12月26日(火)午前10時～正午
20人

上連雀分庁舎
500円(NPO法人花と緑のまち三鷹創造協会会員は400円)
物作業用手袋、雑巾、物差し
12月4日(月)午前9時から同協会 ☎46-2081へ(先着制)

お正月花講習会

三鷹市華道連盟
12月26日(火)午後2時～4時
20人
三鷹市公会堂さんさん館
2,500円
物はさみ、持ち帰り用袋
12月19日(火)までに同連盟 ☎090-7175-7208へ(先着制)

生涯学習センターの講座

1はいばらの千代紙で作る小さな和綴じ本=令和6年1月8日(月・祝)午前10時～正午、午後1時30分～3時30分、2ピアノのひみつーピアノの仕組みを知ろう=1月27日(土)午後2時～3時30分
1小学生以上の方各回15人(小学3年生以下は保護者同伴)、2中学生以上の方30人
同センター
1手製本作家のコイドサチコさん、2ピアニストの中川賢一さん
1,500円(中学生以下500円)、21,000円
112月18日(月)まで、212月26日(火)まで(いずれも必着)に往復はがきで必要事項(11面参照)・生年月日・この講座を何で知ったか・1は希望回を「〒181-0004新川16-37-1生涯学習センター」、または元気創造プラザ講座申込システムHP https://www.kouza.mitakagenki-plaza.jp/へ(申込多数の場合は市民を優先して抽選)
同センター ☎49-2521

ことばと文化講座—中国

(公財)三鷹国際交流協会(MISHOP)
令和6年1月13日～3月16日の毎週土曜日午後6時～7時30分(全10回)
15人(最少催行人数10人)
講ハリウッド大学院大学教授の王迺綱さん
10,000円(別途教材費)
直接または電話、インターネットで同協会 ☎43-7812・HP https://www.mishop.jp/へ(先着制)



特別講座

女性のための食事のエッセンス

連雀地区住民協議会
令和6年1月21日(日)午前10時30分～正午
在勤を含む市民20人
連雀コミュニティセンター
管理栄養士の鈴木明子さん
直接または電話、申込フォーム(右記QRコード)で同センター ☎45-5100へ(先着制)



政治教養講座

「選挙の新しい潮流と政治の課題」手話

選挙管理委員会事務局 ☎0422-29-9794

NHK解説委員室で政治・外交・安全保障を担当し、「時論公論」や「ゆう5時」などにも出演されている、解説委員の梶原崇幹さん(写真)をお迎えし、講演会を開催します。
三鷹市選挙管理委員会、三鷹市明るい選挙推進協議会、東京都選挙管理委員会
1令和6年2月3日(土)午後1時～3時
在学・在勤を含む市民70人
三鷹駅前コミュニティセンター
6年2月2日(金)までに必要事項(11面参照)を同事務局 ☎0422-29-9794・FAX 0422-48-2940・☐senkyo@city.mitaka.lg.jpへ(先着制)



市民住宅入居者(中堅所得者のファミリー層向け住宅)

◆申込資格 次の条件を満たす方
1自ら居住する住宅が必要、2入居者と同等またはそれ以上の所得のある連帯保証人(国内に居住)を立てられる、3同居親族がいる、4世帯の所得金額が基準額の範囲内、5申込者・同居親族が

給者は不要)を同課へ

☎同課☎29-9675

高校生等医療費助成の返金手続きを受け付け中

市では、令和4年10月から高校生等医療費助成制度を開始しました。4年10月～5年3月の受診分については、医療費の返金手続きが必要です。

☎医療機関の領収書(原本)、印鑑(認め印可)、お子さんの健康保険証、申請者(保護者)の口座情報が分かるものを子育て支援課(市役所4階43番窓口)へ(市政窓口での手続きは不可)

☎同課☎29-9675

むらさき子どもひろばの催し(12月)

◆乳幼児のおそびひろば

☎①げんきっ子ランド=月曜日午前9時～午後0時30分(4・25日を除く)、②みんなであそぼ!=火～金曜日、25日(月)午前11時～11時30分(5日(火)・6日(水)・14日(木)・20日(水)・22日(金)を除く)

◆乳幼児対象のイベント

☎①手形スタンプ=4・5日午前11時～11時30分、②みんなであそぼ!=6・22日午前11時～11時30分、③Mamaカフェ=14日午前10時30分～11時30分、④ウインターパーティー=16日(土)午前10時30分～11時30分、⑤変身スペシャルバスデー=26日(火)・27日(水)午前11時～11時30分

☎①⑤就学前のお子さん、②6日は2歳のお子さん、22日は1歳のお子さん、③0歳のお子さんと母親10組、④3歳～就学前のお子さんと保護者12組

◆小学生対象のイベント

☎①卓球の日=月・金曜日午後3時30分～4時30分(15日(金)を除く)、②スポーツの日=木曜日午後4時～4時30分、③ペットボトルキャップでマグネットを作ろう=9日(土)午前10時～正午、午後2時～4時、④一輪車教室=15日午後3時40分～4時30分(雨天中止)、⑤ウインターパーティー=16日午後2時30分～3時30分、⑥卓球大会=25日午後3時30分～4時30分

☎③3歳～小学生、④12人、⑤14人

※申込方法や持ち物など、詳しくは市ホームページで
☎同ひろば☎49-5500



みたかおもちゃの病院(12月)

☎三鷹市消費者活動センター運営協議会

☎6日(水)午後1時～3時

☎消費者活動センター

☎特殊部品などの交換は実費

☎当日会場へ(1人1個まで修理可)

☎同センター☎43-7874

星と森と絵本の家の催し(12月)

◆街頭紙芝居

☎9日(土)午前10時30分から、11時30分から

◆森のおはなし「紅葉(黄葉)のおはなし」

☎9日午後2時から

◆年末大掃除会

☎10日(日)午後2時～3時

☎物かっぱう着(エプロンも可)、手ぬぐい

◆絵本のおはなし「冬の空」

☎13日(水)午後2時から

◆ICU留学生のおはなし会

☎16日(土)午前11時から

◆みこえぶおはなし会

☎16日午後2時から

◆おやじの絵本よみかせ

☎17日(日)午前10時30分から

◆絵本リレー

☎20日(水)午後3時30分から

☎いずれも当日会場へ

☎同施設☎39-3401

中高生国際Rubyプログラミングコンテスト2023 in Mitaka

全国から予選を通過した中高生によるプレゼンテーション、最終審査結果発表・表彰式の観覧。

☎12月9日(土)正午～午後5時

☎三鷹産業プラザ、オンライン会議アプリ[Zoom]

☎(株)まちづくり三鷹☎40-9669

※観覧申込など、詳しくは右記QRコードへ。



東多世代交流センター出前講座「親子で楽しむふれあいあそび」

☎12月13日(水)午前10時30分～11時30分

☎1歳6カ月～3歳のお子さんと保護者15組

☎新川中原コミュニティセンター

☎講NPO法人日本幼児健康体育協会指導員の高橋隆子さん

☎☎12月8日(金)までに直接または電話、申し込みフォーム(右記QRコード)で同センター☎46-0408へ(申込多数の場合は抽選)



明星台幼稚園の園庭開放とワークショップ

☎12月16日(土)午前10時～正午(雨天時はワークショップのみ開催)

☎就学前のお子さんと保護者

☎同園(井の頭5-24-1)

☎当日会場へ

※ワークショップは材料代がかかります。

☎同園☎43-7642

連雀コミセンにサンタさんがやってくる!クリスマス撮影会

☎連雀地区住民協議会

☎12月16日(土)午前10時30分～正午

☎1歳～就学前のお子さん100人

☎連雀コミュニティセンター

☎当日会場へ(先着制)

☎同センター☎45-5100

ワークショップ「くまの子ウーフのおうちをつくろう」

完成したおうちは、作者・神沢利子さんの100歳の誕生日に合わせて、令和6年1月に開催する展覧会に展示します。

☎12月17日(日)午前10時～11時30分

☎小学1～3年生10人

☎三鷹図書館(本館)

☎物汚れてもよい服装

☎☎12月5日(火)午前9時30分から同館☎43-9151へ(先着制)

一日プレイパーク

☎12月17日(日)午前10時～午後2時(雨天中止)

☎所丸池公園(稲荷橋付近)

☎当日会場へ

※詳しくは、みたかプレイパーク運営委員会Facebookをご覧ください。

☎緑と公園課☎29-9789

西多世代交流センターの催し

◆和太鼓であそぼう!

☎12月17日(日)午後1時30分から、2時10分から

☎小学1・2年生各回12人

☎講和太鼓チーム「綾」「えん」の皆さん

◆父親講座「親子の時間が楽しくなる子育てに向けて」
☎保育

☎①講座編「子育てをおもしろくするお父さんのチカラ」=12月23日(土)午前9時30分～11時30分、②あそび編「お父さんと楽しむふれあいあそび」=令和6年1月20日(土)午前10時～11時(全2回)

☎1歳6カ月～3歳のお子さんの父親15人、保育(1歳6カ月～3歳)12人

☎講①東京学芸大学名誉教授の菅野敦さん、②NPO法人日本幼児健康体育協会指導員の高橋隆子さん

※申込方法など、詳しくは市ホームページで
☎同センター☎31-6039



すくすくひろばの催し

◆井の頭コミセンDEすくすくひろば

☎12月21日(木)午前10時30分～正午

☎年少までのお子さんと保護者

☎井の頭コミュニティセンター

◆あそびを楽しむ親子の会「ハイタッチ」 ☎保育

☎①保護者向けの子どもの発達講座=令和6年1月16日(火)、3月11日(月)、午前10時15分～午後0時15分、②親子であそぶ会=1月24日、2月7・21日の水曜日、3月5日(火)、午前9時40分～10時40分(全6回。通し受講)

☎市内在住で、保健センターのこいぬ・こねこグループに参加したことがない未就園(おおむね2歳6カ月)のお子さんと保護者10組

☎①連雀コミュニティセンター、②同ひろば

☎講①東京学芸大学名誉教授の菅野敦さん
※申込方法や持ち物など、詳しくは市ホームページで
☎同ひろば☎45-7710



おやこでよってチョコっとあつぷるーむ(令和6年1月)

☎NPO法人みたか市民協働ネットワーク

☎①テコドニーで産後の体型戻し=4日(木)、②ヨガママで骨盤調整(ハイハイ前)=11日(木)、③親子ヨガレッツ=13日(土)、④ハーブで心と身体のセルフケア(肩こり編)=15日(月)、⑤ベビーマッサージでママと赤ちゃんの素肌スキンケア=18日(木)、⑥働くママのお話会=20日(土)、⑦楽しく羊毛フェルト「吊るし雛」=22日(月)、⑧いつでもどこでもベビーマッサージ=25日(木)、⑨子育てと働き方のバランス講座(診断シート編)=29日(月)、いずれも午前10時30分～正午

☎①首据わり～2歳のお子さんと母親、②ハイハイ前のお子さんと母親、③6カ月～2歳6カ月のお子さんと保護者、④3歳までのお子さんと母親、⑤⑥2～11カ月のお子さんと保護者、⑥3歳までのお子さんと働く母親(産休、育休中を含む)、⑦3歳までのお子さんと保護者、妊婦、⑧3歳までのお子さんと母親、妊婦

☎市民協働センター

※申込方法や費用、持ち物など、詳しくは同センターホームページで
☎同センター☎46-0048



小学生向けスクラッチプログラミング教室(令和6年1月)

☎所三鷹市シルバー人材センター

☎①オンライン教室=4日以降の水～土曜日のうち1日午後4時30分～5時30分(月4回)、②入門コース=8～29日の毎週月曜日午後4時15分～5時45分、9～30日の毎週火曜日午後4時30分～6時(いずれも全4回)

☎小学3～6年生①経験者4人、②各5人
☎¥5,000円(教材費を含む)

☎物①パソコン、②USBメモリー
☎①12月26日(火)(必着)までに必要事項(11面参照)・保護者の氏名・受講曜日、②はパソコン経験の有無を「〒181-0004新川16-35-16三鷹市シルバー人材センター」へ(申込多数の場合は抽選)

※①は当日までにスクラッチ、Zoomのインストールと設定が必要です。

☎同センター☎48-6721



特定健康診査・後期高齢者健康診査はお済みですか

特定健康診査は令和6年2月29日(木)まで受診できます。受診期間の終了間際は混雑しますので、早めの受診をお願いします。受診票が手元がない方は、お問い合わせください。

☎4月1日から継続して三鷹市国民健康保険に加入している40～75歳の方、後期高齢者医療制度加入者

※高齢者施設などに入所(入居)の方は、対象外となる場合があります。

☎健康推進課☎24-8571



福祉Laboどんぐり山の催し

☎介護人材育成センター

☎①介護食調理実習 たべやすいのみこみやすい食事=12月6日(水)・7日(木)・13日(水)・15日(金)午前10時～正午、②認知症VR体験会=12月14日(木)午後1時～2時35分

☎①市民各日12人、②在学・在勤・在活動を含む市民30人

☎物①エプロン、三角巾、布巾、マスク、ハンドタオル

☎☎同センター☎24-7099・FAX 24-8003へ(先着制、②は介護者家族を優先)

J:COMチャンネルで放送中!

「長々と散歩」

☎広報メディア課☎0422-29-9037

各市の市長が市内を巡りながら街の魅力を発信するJ:COMチャンネル武蔵野・三鷹(地デジ11チャンネル)の同番組に、河村孝市長が出演します。

「緑と水の公園都市」にふさわしい自然風景が残る「大沢の里」の貴重なスポットを2回にわたって紹介します。

放送時間 前編=12月15日(金)まで、後編=12月16日(土)～31日(日)、いずれも午前7時30分～8時ほか1日2回放送

市からの お知らせ

- 主催者
 - 日時・期間
 - 対象・定員
 - 場所・会場 講師
 - 費用(記載のないものは無料)
 - 持ち物
 - 申込方法 問い合わせ
 - 保育あり
 - 手話 手話または要約筆記あり(下欄※参照)
- ※市外局番「0422」は省略。

申し込み記入例

あて先は
各記事の申込先へ
住所の記載がないものは
〒181-8555
三鷹市役所〇〇課へ
往復はがきの場合は
返信用にも住所・氏名を
記入してください

1. 行事・事業名(希望日・コース・回)
2. 郵便番号・住所
3. 氏名(ふりがな)
4. 年齢(学年)
5. 連絡先(電話番号・ファクス番号・メールアドレス)
6. そのほか必要事項(保育・手話希望の有無など)

お知らせ

マイナポータル経由の転入手続きが市政窓口でも可能になりました

マイナンバーカードをお持ちの方は、マイナポータルで転出の手続きが可能です。同サービスを利用して三鷹市に転出した方の手続きは、これまで市役所のみで可能でしたが、12月からは市政窓口でも受け付けます。

物引っ越しした方全員のマイナンバーカード、あれば住民基本台帳カード(外国人の方は在留カードまたは特別永住者証明書)

☎市民課 ☎29-9191

大沢崖の道児童遊園リニューアルオープン

回転ジャングルジムや滑り台の新設、出入り口のバリアフリー化、遊歩道との行き来を可能にするなどのリニューアルを行いました。

☎緑と公園課 ☎29-9789

J:COMチャンネルで放送中！「キラリ☆みたか 再発見！」

三鷹市シルバー人材センターのビデオグループ「ススメ！実年探見隊」の皆さんが製作した「キラリ☆みたか 再発見！」がJ:COMチャンネル武蔵野・三鷹(地デジ11チャンネル)で放送されています。三鷹の魅力を再発見できる地域密着型の番組をぜひご覧ください。

◆放送時間 12月31日(日)までの午後2時15分～2時30分

☎広報メディア課 ☎29-9037

12月は地球温暖化防止月間

市内で排出される温室効果ガスは、家庭と事務所などからの排出が約7割近くを占め、これらの抑制が課題となっています。この冬、身近なところから温室効果ガス削減の取り組みを始めましょう。

- ・暖房の室温は20度にし、頻繁にオンオフしない
- ・白熱電球をLED電球などの省エネ・長寿命の照明に取り換える

- ・風呂は短時間でもふたを閉め、家族が続けて入って追いきや自動保温を少なくする
- ・温水洗浄便座の温度は控えめに。便座のふたを閉めて放熱を防ぐ

☎環境政策課 ☎29-9612

リチウムイオン電池は発火の危険があります

多くの充電式の小型家電に使われているリチウムイオン電池は、過度な力が加わると激しく発熱・発火し、大変危険です。モバイルバッテリーや電子たばこなどは有害ごみに出してください。また、小型充電式電池は電器店などに設置されているリサイクルBOXに入れてください。

☎ごみ対策課 ☎29-9613



あなたの「気付きと電話」で「孤立死」を防ごう

市では、見守り協力団体と協働で、「安心見守りネットワーク事業」に取り組んでいます。地域の一人暮らしの方や高齢者などの様子で気になることがあるときは「安心見守り電話」(下記)にご連絡ください。

◆安心見守り電話(24時間電話受付)

☎29-9270(第2の救急になれ)
※平日の夜間、土・日曜日、祝日の閉庁時は対応に時間がかかる場合があります。※緊急を要する場合(動けないなど)は、警察または救急にご連絡ください。

☎地域福祉課 ☎29-9235

道路の安全・安心にご協力を

◆道路で遊ぶのはやめましょう

道路上でボール遊びやスケートボードなどは、車両・歩行者との接触事故のリスクが高く危険です。また、車両通行の妨げや騒音、住民の所有物を損傷させてしまうなどの、近隣トラブルにも発展しかねません。許可されているグラウンド、公園などでマナーを守って楽しみましょう。

◆道路に越境した樹木・私有物の設置は禁止です

樹木、看板、段差解消ブロックなどが道路にはみ出していると、事故や道路排

水の支障などの原因となり、所有者の責任が問われる場合があります。私有地からの越境樹木は、土地所有者に所有権があるため、原則、市では剪定(せんてい)・伐採を行いません。道路を越境しないよう適切な管理をお願いします。

☎道路管理課 ☎29-9705

政治家の寄附は禁止されています

◆贈らない お歳暮を贈ることや、地域のイベントに祝儀を出したり、酒などを差し入れることは禁止されています。

◆求めない 有権者が政治家に寄附を勧誘・要求することは禁止されています。

◆あいさつ状の禁止 政治家が選挙区内の人や団体に年賀状などのあいさつ状を出すことは禁止されています。

☎選挙管理委員会事務局 ☎29-9794

歳末たすけあい運動にご協力を

三鷹市社会福祉協議会と三鷹市募金委員会は、12月31日(日)までの同運動の期間中、町会・自治会などの協力で募金活動を行います。皆さんの温かいご支援をお願いします。

☎同協議会 ☎46-1108

令和6年4月1日から不動産の相続登記が義務化されます

相続人はその所有権の取得を知った日から3年以内に不動産の相続登記をすることが必要になります。また、6年4月1日の施行日前に相続の開始があった場合にも適用されます。詳しくは、東京法務局ホームページでご確認ください。

☎同局府中支局 ☎042-335-4753

税金

休日納税相談窓口を開設します

☎12月9・16日の土曜日、10・17日の日曜日午前9時～午後4時30分

☎納税課(市役所2階25番窓口)

※当日は窓口での納付や電話相談も受け付けます。確定申告や課税内容の問い合わせは受け付けていません。

※庁舎南側スロープの地下1階警備室前通用口からお入りください。

◆相談・納付(納入)できる税目

市民税・都民税(普通徴収・特別徴収)、固定資産税(償却資産分を含む)・都市計画税、軽自動車税、法人市民税、国民健康保険税、後期高齢者医療保険料

◆12月は「滞納STOP強化月間」です

市では休日相談窓口の開設、職員による臨戸訪問など、多様な納税対策に取り組めます。

☎同課 ☎29-9210

令和6年1月4日(木)は固定資産税・都市計画税(第3期)の納期限です

市税を未納のままにすると、法令に基づき延滞金が増算されます。納期内納付が困難な場合は納税課(市役所2階25番

窓口)へご相談ください。納付は口座振替のほか、コンビニエンスストアやペイジー対応のATM、クレジットカード、スマートフォンアプリからも可能です。

☎同課 ☎29-9218(口座振替)・☎29-9210(納税相談)

固定資産税・都市計画税の減免

①国や市などが無償で借り受けまたは譲渡を受けた、②震災、風水害、火災などにより被害を受けた、③相続税のため物納した固定資産、④公共事業などで、国、地方公共団体または土地開発公社が売買で取得した固定資産(所有権移転登記および引き渡し完了)は、同税の減免が認められる場合があります(申請後に納期限が来るものが対象)。

☎令和6年1月4日(木)までに申請書と必要書類を資産税課(市役所2階28番窓口)へ

☎同課 ☎29-9197

償却資産の申告はお早めに

☎市内に事業用資産(会社、工場、商店などで使用する構築物・機械・備品など)を有する方

※賃貸物件を借りて事業をしている方が、自身の費用で施工した内装・造作・建築設備なども申告が必要です。

☎令和6年1月31日(水)までに資産税課(市役所2階28番窓口)へ

☎同課 ☎29-9197

※eTAX(エルタックス)で電子申告もできます。詳しくは同ホームページ <https://www.eltax.lta.go.jp/> または同ヘルプデスク ☎0570-081459へ。

子育て・教育

ひとり親家庭等医療証(マル親)を送付します

令和6年1月1日(月・祝)から使用するひとり親家庭等医療証(藤色)を、12月中旬に郵送します。現在使用中の医療証(桃色)は、12月31日(日)まで使用できます。有効期限切れの医療証は、自身で破棄するか、子育て支援課(市役所4階43番窓口)へ返却してください。

☎離婚や死別などの理由でひとり親になった方や、配偶者に重度の障がいがある方で、18歳に達した日の属する年度末までのお子さんを養育している方とその児童。ただし、お子さんにおおむね身体障害者手帳1～3級・愛の手帳1～3度の障がいがあるときは20歳未満まで

※所得制限超過により1月1日から対象外になる方には、12月中旬に消滅通知を郵送します。

※過去に対象外になった方で、再度対象になった場合は申請が必要です。

☎保険証、戸籍謄本(児童扶養手当の受

おめでとうございます！

受章・表彰された市民・団体の皆さん

☎市長室 ☎0422-45-1151(内線2011)

◆令和5年秋の叙勲・褒章及び危険業務従事者叙勲

- ◇瑞宝中綬章 巽高英さん(警察功労)
- ◇瑞宝小綬章 内田光俊さん(総務省行政事務功労)、益原和則さん(警察功労)
- ◇瑞宝双光章 田村求さん(警察功労)、越谷成一さん(消防功労)
- ◇瑞宝単光章 風間隆夫さん(矯正業務功労)、小泉博さん(消防功労)
- ◇藍綬褒章 小林トシさん(選挙関係事務功績)

◆秋季善行表彰 NPO法人 伝統文化と和みの広場

◆令和5年度東京都生活文化スポーツ局生活安全担当局長賞

- ◇表彰状 下村善三郎さん
- ◇感謝状 つつじヶ丘団地自治会

※手話の表示がない事業でも市の主催事業では、希望により手話通訳者または要約筆記者を派遣します(開催日の1週間前までに事業の担当課へ要申込)。

●市役所電話(代表) ☎0422-45-1151
 交換手に部署名をお伝えください。
 ●相談先のご案内は **市民相談専用電話**
 ☎0422-44-6600
 ●あなたのご意見を **市民の声専用FAX**
 FAX 0422-48-2810
 ●子どもを見守る **安全安心メールの登録**
 ✉maam@req.jp(空メールを送信)
 ●いつでも無料で **防災無線の内容確認**
 ☎0120-119-921(フリーダイヤル)

「みる・みる・三鷹」J:COMチャンネル武蔵野・三鷹(地デジ11チャンネル) 第625号(12月3日～12月31日)
 映像で振り返る三鷹市政この一年
 放送時間/月～日曜日 9:00 12:15 20:00 22:15
 ※同番組は無料動画共有サイト「YouTube」でも配信しています。
 むさしのFM 78.2MHz
 「おはよう! 三鷹市です」放送時間/月～金曜日 10:20～10:25
 「三鷹くちこみテレフォン」放送時間/木曜日 9:45～9:55
 人口と世帯 令和5年11月1日現在 ()内は前月との増減
 住民登録者数:190,194人(59人増)うち外国人:4,373人(112人増)
 男:92,614人(6人減)女:97,580人(65人増) 世帯数:96,886世帯(61世帯増)


「まちづくり応援寄付金(ふるさと納税)」に関するお知らせ

三鷹市を応援していただける方や取り組みに賛同いただける方からの寄付(ふるさと納税)を市内外から受け付けています。寄付金の使い道は、下記から選ぶことができます。 ☎企画経営課0422-29-9031


- 環境にやさしい活動支援
- 都市の整備・自然環境の保全
- 福祉事業の推進
- 平和事業の推進
- 子ども・子育て支援の充実
- 学校教育の充実

◆**申込先** ※返礼品は市民以外の方が対象です。

ふるさとチョイス
 HP <https://www.furusato-tax.jp/city/product/13204/>



楽天ふるさと納税
 HP <https://www.rakuten.co.jp/f132047-mitaka/>



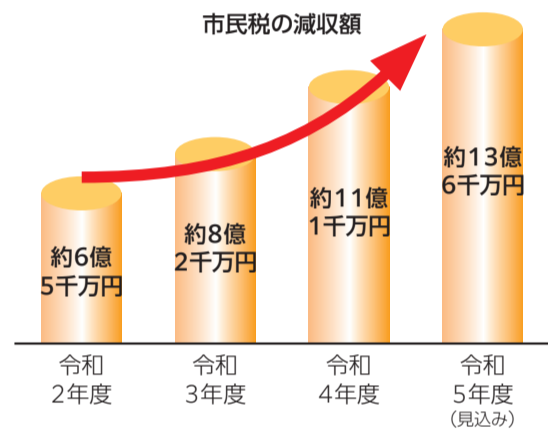
◆市民でも税金の控除が受けられます

市民の方が三鷹市に「ふるさと納税」をしても、税金の控除が受けられます。収入などにより一定の上限がありますが、寄付金額から2,000円を差し引いた金額が、所得税または市民税や都民税から控除されます。

☎市民税課0422-29-9194

◆「ふるさと納税」の影響で 市民税の減収が拡大しています

他自治体への「ふるさと納税」により、市民税の減収が年々拡大し、財政運営に大きな影響を及ぼしています。



減収額相当の公共サービスの例

- 年間のごみ処理経費約122,000人分
- 保育園年間運営費約17園分

吉村昭書斎移築整備事業にご支援ください

☎芸術文化課0422-29-9861(施設について)

令和5年度中の開館に向けて、ふるさと納税の対象となるクラウドファンディングを実施しています。



☐12月31日(日)まで

申ふるさとチョイス(ガバメントクラウドファンディング) HP <https://www.furusato-tax.jp/gcf/2659/>



※返礼品はありません。3,000円以上の寄付でお礼のカードを送ります。5万円以上の寄付で、同施設内に設置する銘板にお名前を掲示します(希望者のみ)。

返礼品の協力事業者を募集中

市の地場産品を扱う事業者を募集しています。市内産の飲食物品や製造品のほか、三鷹市ならではの体験ができる体験型の品なども返礼品として登録可能です。

新企画 展示 **三鷹の森ジブリ美術館**
 Ghibli Museum, Mitaka

「君たちはどう生きるか」展 第1部 イメージボード編

映画「君たちはどう生きるか」は制作過程で描かれた絵のほとんどが、紙に鉛筆と絵の具で描かれているという意味において、近年では稀な「手描き」アニメーション作品です。同展示第1部では、宮崎駿監督が手描きしたイメージボード全56点を展示します。紙と鉛筆から始まる手描きの豊かさと、描くことの力そのものを感じていただけます。

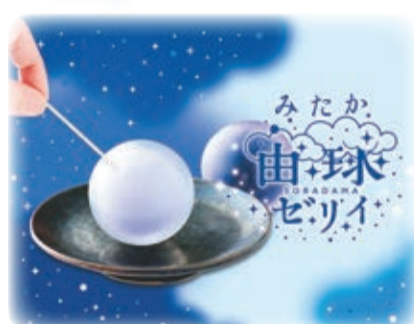


©2023 Studio Ghibli ©Museo d'Arte Ghibli

☐ 第1部イメージボード編 = 令和6年5月まで、第2部レイアウト編 = 5～11月、第3部背景美術編 = 11月～7年5月(いずれも予定)
 ※同館への入場は日時指定の予約制。チケットはローチケWEBサイトまたは、みたか観光案内所(三鷹市、武蔵野市、小金井市、西東京市、調布市、府中市の在住・在学・在勤者を対象とした市民特別枠)で販売。購入方法など、詳しくは同館ホームページ(下記参照)をご覧ください。
 ☎ 同館ごあんないダイヤル ☎0570-055777(火曜日を除く午前10時～午後6時)・HP <https://www.ghibli-museum.jp/>

三鷹の新しいお土産 「みたか宙球ゼリィ」が誕生!

☎みたか都市観光協会0422-40-5525



同協会の設立15周年を記念し、「天文台があるまち」をテーマにしたオリジナル商品を開発しました。三鷹産のバターフライピーやブルーベリーを使用し、餡をゼリーで包み込んだ新感覚の和菓子をご賞味ください。ゴム容器を爪ようじで割って「つるん」とゼリーが現れるさまも楽しめます。

- ◆商品名 みたか宙球ゼリィ(「ほしぞら」「あおぞら」の2個セット)
 - ◆販売店舗 井の頭和菓子処 末廣屋喜一郎(井の頭3-15-14) ☎0422-43-5030
 - ◆営業時間 午前10時～午後7時(日曜日定休)
 - ◆販売価格 1,100円
- ※職人がすべて手作業で製造しているため、当面の間、受注販売のみの予定です。ご注文は販売店舗へお問い合わせください。



★「みたか宙球ゼリィ 完成への道」をぜひ、ご覧ください
 同協会ホームページ HP <https://kanko.mitaka.ne.jp/>で、商品開発に至った経緯や試作の過程などを詳しく紹介しています。

