



新型コロナワクチン接種
最新情報 2面

令和6年度 保育園・学童保育所の
入園・入所申し込み 3面

市からのお知らせ 11面から

「三鷹こ線人道橋(こ線橋)」
渡り納め 12面

『三鷹市人権基本条例(仮称)』
市民フォーラム 12面

リサイクル市民工房 に行ってみよう

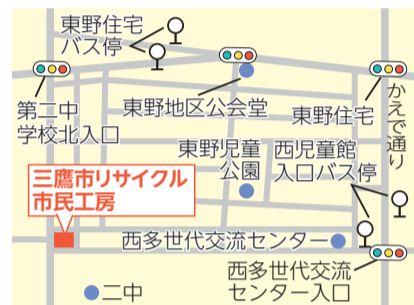
三鷹市リサイクル市民工房では、家庭から出た粗大ごみの中から再利用可能な物を手入れして、「掘り出し物」として低価格で販売しています。10月は3R(リデュース・リユース・リサイクル)推進月間。この機会に、エコでお得な掘り出し物を探してみませんか。

☎同施設 ☎0422-34-3196



三鷹市リサイクル市民工房

☎水・木・土・日曜日午前10時～午後4時
☎所 深大寺2-16-13



こんな掘り出し物
を見つけました!!



*粗大ごみとして回収された時の状態によって、価格に幅があります。
*販売している物は随時入れ替わるため、上記の物があるとは限りません。

こんなこともやっています

無料で提供

リサイクル図書

市内図書館で廃棄された図書を1人1日7冊まで提供しています。



ごみ?だったものを再生

リサイクル講習会

不用になった古着や毛糸などを、雑貨やマスコットに生まれ変わらせる講習会を定期的に開催しています。



資源の回収 回収箱を設置

紙パックやペットボトル、使用済みのインクカートリッジ、小型家電など、資源物の回収箱を設置しています。再利用できる資源の回収にご協力ください。

秋のフリーマーケット

同施設で春と秋に年2回開催するフリーマーケットは、22店舗が出店する大人気イベント。掘り出し物やリサイクル自転車を抽選販売します。

☎10月29日(日)午前10時～午後1時(雨天中止)

☎当日会場へ

*自家用車での来場はご遠慮ください。



●リサイクル自転車の抽選販売

希望者は午前11時50分までに申し込みのうえ、正午からの抽選会にご参加ください。

¥1台7,920円(防犯登録代込み)

●掘り出し物の抽選販売

希望者は午後0時30分までに申し込みのうえ、0時40分からの抽選会にご参加ください。

YouTubeで
配信中
「河村市長に
聞いてみた!」



海外に広まった日本語はいくつもあり
ますが、「もったいない」という言葉もその一つです。環境分野で初のノーベル平和賞を受賞したケニア人女性のワンガリ・マタイさんが、来日した際に「もったいない」という言葉に感銘を受け、そのまますの言葉「MOTTAINAI」を世界に広めたといわれています。海外の方にとっては新鮮な発想だったんですよ。「ものへの敬意や愛情を示すこの言葉は、今では環境問題を語るときになくてはならない言葉になっています。さて、江戸時代は今から考えると大変貧しい社会でした。しかし、それゆえにリサイクルが徹底された社会でもありました。例えば、高価な着物は何度も糸をほいて普段着として再利用し、最後は布巾や雑巾、そして赤ちゃんのおしめとしても有効活用されたそうです。若い人たちの古着ブームも、意外とこうした伝統にルーツがあるのかもしれないね。地球温暖化が叫ばれ、持続可能な社会の在り方を追求する現代において、この「もったいない」精神こそ、私たちの生活の中心に据える必要があります。大量生産・大量消費で経済成長を競う時代から、質的な向上による豊さを求める時代へ。リサイクル市民工房は皆さんの来訪をお待ちしています。お気軽にお越しください。



三鷹市長
河村 孝

「もったいない」は
世界共通語です

新型コロナウイルスワクチン接種 最新情報

問 三鷹市新型コロナウイルスワクチン接種コールセンター
☎0570-026-567

※接種は強制ではありません。

9月20日～令和6年3月末は、初回接種(5歳以上の1・2回目、生後6カ月～4歳の1～3回目)を終え、前回の接種から3カ月経過した生後6カ月以上のすべての方が、1人1回追加接種を受けることができます。なお、初回接種がお済みでない方は、同期間中に市内の医療機関で受けることができます。

接種券の発送について

8月中に初回接種が完了した方や追加接種を受けた方には、10月25日(水)から順次発送します。なお、7月31日までに前回の接種を受けた方には、すでに発送済みです。

※過去に送付した未使用の接種券をお持ちの方は、お手元の接種券をご利用ください。再発行などが必要な方は、市コールセンターにお問い合わせください。

予約について

5月9日～7月2日に市の集団接種会場で接種を受けた65歳以上の方は、市が接種日時と会場、ワクチンの種類を指定しています。指定日時で接種できる方は、当日会場へお越しください。指定日時を変更したい方や指定がない方は、手続きをお願いします(右記参照)。

集団接種(3～7回目) 12歳以上 追加接種

日 10月15日(日)～11月30日(木)の火～日曜日午前9時～正午、午後2時～5時
※10月26日(木)以降の追加の予約枠は、16日(月)午前9時から受け付けます。

所 元気創造プラザ1階 軽体操室

◆予約・変更・キャンセル

- 三鷹市ワクチン接種Web予約サイト(右記QRコード参照)
- 市コールセンター☎0570-026-567(平日午前9時～午後5時)

※当日のキャンセルは市の代表番号☎0422-45-1151へ。



個別接種(1～7回目) 6カ月以上 初回接種 追加接種

所 市内の医療機関(右記QRコード参照)へ



◆使用するワクチン

ファイザー社またはモデルナ社オミクロン株[XBB.1.5]対応型
※メーカーは予約時にご確認ください。
※12歳以上で、武田社(ノババックス)のワクチンでの接種を希望する方は、かかりつけ医または市コールセンターへご相談ください。

物 本人確認書類、接種済証、接種券が印字された予診票(必要事項を事前に記入)、12歳未満は母子手帳(15歳以下は原則、保護者の同意と同伴が必要)

三鷹市に転入した方へのお知らせ／
副反応、予防接種健康被害救済制度について
詳しくは市ホームページでご確認ください。



総合防災訓練に参加して「防災力」を高めよう



問 防災課☎0422-24-9102

いざというときに備え、自らの命を守る「自助」と、隣近所・地域で助け合う「共助」の防災力を強化するため、地域の防災訓練に参加しましょう。メイン会場では、体験訓練コーナーや防災情報提供ブース、お子さんが楽しく防災を学べる体験イベントなどを実施します。

申 いずれも当日会場へ

地区	日程	時間	会場
東部	10月21日(土)	午前10時～正午	牟礼コミュニティセンター
西部	10月29日(日)		二小
連雀			六小
駅前			四中
井の頭(メイン会場)	11月5日(日)		五小
大沢	11月12日(日)		羽沢小
新川中原	11月19日(日)		東台小



現行計画を改定します

『三鷹市国民保護計画(素案)』

問 防災課☎0422-24-9102

同計画は、武力攻撃などに対する市民の保護のための措置を的確かつ迅速に実施するため、平成19年に策定しました。このたび、都が『東京都国民保護計画』を変更したことを受けて、その整合性を図るため、同計画を改定します。

※同計画(素案)の全文は、市ホームページでご覧いただけるほか、同課(元気創造プラザ5階)、相談・情報課(市役所2階)、市政窓口、市民協働センターで閲覧できます。

◆ご意見をお寄せください

10月16日(月)～11月5日(日)(必着)に住所・氏名・電話番号(団体の場合は、所在地、団体名、代表者の氏名、電話番号)・意見を直接または郵送、ファクス、電子メールで「〒181-0004新川6-37-1防災課」・FAX 0422-45-1190・✉bousai@city.mitaka.lg.jpへ



「三鷹市おくやみ窓口」のご案内

問 同窓口☎0422-24-6487

死亡に関する手続きを行う遺族の負担を軽減するための窓口です。事前予約制で、来庁日までに市職員が市役所での必要な手続きを調べて書類作成をサポートするので、当日はお待たせせず、一つの窓口で手続きが完了します。

人 死亡時点で三鷹市に住民登録があった方のご遺族

所 市役所1階

利用時間

月～金曜日①午前9時～10時30分、②10時30分～正午、③午後1時～2時30分、④2時30分～4時

予約方法

- 直接または電話で同窓口(市役所1階)☎0422-24-6487へ
- インターネット予約(右記QRコード)

※来庁時にワンストップで手続きを完了する準備期間が必要なため、利用日は最短で予約日から約2週間後。お急ぎの方は電話・窓口でご相談ください。



死亡に関する手続きのご案内を市ホームページで公開しています

◆『おくやみハンドブック』(下記QRコード)

市役所で行う手続きのほか、市役所以外での手続き内容などを網羅しています。同課や市政窓口、市立図書館でも入手できます。

◆おくやみ手続きナビ(右記QRコード)

インターネット上で質問に答えると、個々の状況に合わせた死亡に関する必要な手続きが分かります。



物価高騰に直面している 介護・障がい福祉サービス 事業所などを支援します

問 障がい者支援課☎0422-29-9232、
介護保険課☎0422-29-9274

市内事業所の経営悪化を防ぐとともに、利用者が負担する食費などの価格上昇を抑えるため、市独自の給付金を交付します。



給付対象

入所系サービス事業所、通所系サービス事業所、訪問系サービス事業所

申 事前に市ホームページを確認のうえ、11月30日(木)午後5時までに必要書類を障がい者支援課または介護保険課へ



令和6年度 保育園などの入園申し込み

☎子ども育成課(市役所4階45番窓口) ☎0422-29-9673

申し込みは郵送のみで受け付けます。例年、書類の提出が間に合わず、選考の対象外になる方がいます。締め切りに余裕を持って提出してください。

☑保護者の就労などで6年4月から入・転園を希望する方(5年度の入園を待機中の方を含む)

※これから生まれるお子さんは、6年2月4日(日)までに生まれた方が対象です。

☑10月20日(金)(必着)までに必要書類を「〒181-8555子ども育成課」へ

◆市外の保育園への申し込みも受け付けは三鷹市です

☑入園を希望する自治体の締め切り日の10日前までに同課へ

※必要書類など、詳しくは申し込み先の自治体にご確認ください。

◆障がい・医療的ケア児の保育(ケアプラス保育)の入園申し込み

☑10月23日(月)~27日(金)に必要書類を直接同課へ

入園案内は同課、市政窓口、認可保育園、のびのびひろば、すくすくひろば、東・西多世代交流センター、みたかきっずナビHP <https://kosodate-mitaka.mchh.jp/> で入手できます。

令和6年度 学童保育所の入所申し込み

☎児童青少年課(市役所4階41番窓口) ☎0422-29-9671

保護者の就労などのため放課後(午後6時まで、延長は7時まで)の育成を必要とする児童が対象です。申し込みは原則として郵送で受け付けます。

☑6年4月に新小学1~3年生になるお子さん

※市内学童保育所に在籍中で、4月以降も引き続き入所を希望する方も申し込みが必要です。

☑10月23日(月)(消印有効)までに必要書類を「〒181-8555児童青少年課」へ(継続の方は入所している学童保育所への提出も可)

障がいのあるお子さんの入所申し込み

☑6年4月に新小学1~4年生になるお子さんで、学童保育所での集団生活が可能なお子さんで、学童保育所に入所している方が対象です。

☑10月23日(月)(消印有効)までに必要書類を「〒181-8555児童青少年課」へ(継続の方は入所している学童保育所への提出も可)

入所案内は、市ホームページでご覧いただけるほか、同課、市政窓口、市内保育園・幼稚園、学童保育所、三鷹市社会福祉協議会、のびのびひろば、すくすくひろばなどで配布しています。



四中 ゆないと 中学生 × 農業 × ビジネス

カボチャの焼き菓子を販売します

☎教育政策推進室 ☎0422-29-8349

今年3月、「四中ゆないと」のメンバーがさつまいものロールケーキ350本を手売りし、あっという間に完売となったことで話題を呼んだ販売会。今回は、人気の焼き菓子を製造・販売する市内の福祉事業所(工房時、食茶房むうぶ)の協力の下、メンバーが栽培したカボチャをふんだんに使った「パウンドケーキ」「カップケーキ」「クッキー」「タルト」を販売します。



PRのために市役所を訪れた野竹さん(左)と土戸さん(右)

☑10月22日(日)午後1時~4時=M・マルシェ会場(三鷹中央通り商店街)

29日(日)午後2時~4時=みたかスペースあい(下連雀3-28-20三鷹中央ビル内)

※両日ともなくなり次第終了。

◆「四中ゆないと」とは?

四中生が地域団体の支援を受けて取り組む「新しい放課後」の活動。農業体験を通して、商品企画や営業・販売、損益管理などを、その道の専門家に学びながら実践しています。

11月は「児童虐待防止推進月間」です

☎子ども家庭支援センターりぼん ☎0422-40-5925

「児童虐待防止」パネル展

同センターの活動や養育家庭、ヤングケアラーなどについても紹介します。

☑10月30日(月)~11月10日(金)午前9時~午後5時(10日は3時まで)

☑市役所1階市民ホール

☑期間中会場へ

講演会「感情的にならずに子どもと向き合うには 一怒鳴らない叩かない子育て」 保育

お子さんとの上手な向き合い方を学びませんか。

☑11月16日(木)午前10時~正午

☑50人、保育は1歳以上10人

☑教育センター

☑NPO法人児童虐待防止全国ネットワーク理事の高祖常子さん

☑11月9日(木)までに直接または電話で子ども家庭支援センターりぼん(教育センター2階) ☎0422-40-5925へ(先着制)



三鷹市 星と森と絵本の家

Mitaka Picture Book House in the Astronomical Observatory Forest

☎同施設 ☎0422-39-3401



「三鷹・星と宇宙の日2023」の一環として、「むかしなつかしほのぼのスペース(宇宙)」を開催します。おはなし会や模擬店、クラフト工作など楽しい企画が盛りだくさんです。

☑10月28日(土)午前10時~午後4時(開館は5時まで)

☑当日会場へ

※入退場は天文台裏門をご利用ください(正門・駐車場はご利用できません)。



5市共同事業「子ども体験塾」

みらい型スポーツフェスタ

☎同事務局 ☎miraspo-fes@jp-event.com

三鷹市・武蔵野市・小金井市・国分寺市・国立市の子どもたちを対象に、「デジタル」や「DX」を楽しみながら学べるイベントを開催します。

プログラム

①次世代eスポーツ「HADO」体験

②HADO×FC東京 石川直宏さんゲストステージ

③VRハングライダー体験

④ドローン操縦体験

⑤スポーツロボット操縦体験

⑥親子AI体験ワークショップ

※①②⑥は午前9時から整理券を配布します。

☑12月2日(土)午前10時~午後5時

☑小金井 宮地楽器ホール(小金井市本町6-14-45)

☑当日会場へ

※詳しくは同フェスタ特設サイトHP <https://miraspo-fes.com/> をご覧ください。



多摩東京移管 130周年イベント

超 たまらん

問 多摩の魅力発信プロジェクト事務局 ☎03-5738-8904



同プロジェクトマスコットキャラクター「たまらんにゃ〜」

今年が多摩地域が神奈川県から東京府(当時)へ移管されて130年目になる節目の年です。多摩30市町村などによる特産品やグルメを販売するほか、多摩の木材を使用した体験ワークショップを行います。

日 10月28日(土)・29日(日)午前10時～午後4時

所 JR立川駅サンサンロード

※詳しくは同イベント特設サイト

HP <https://www.tama130.com/> をご覧ください。



第53回
生活展

SDGsを忘れない —世界とつながる私たちの生活

所 問 消費者活動センター ☎0422-43-7874

市内消費者団体による展示や講演会、イベントなどを行います。

主 市、三鷹市消費生活展実行委員会

日 10月31日(火)～11月19日(日)

申 期間中会場へ

講演会

SDGsの視座から海洋プラスチック問題と向き合う —私たちが加害者でも被害者でも居続けないために

海に流れるプラスチックごみをSDGsの観点と組み合わせて考えます。

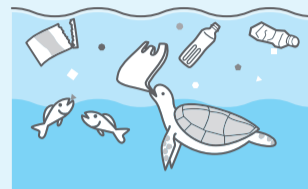
主 きれいな水といのちを守る会三鷹、市

日 11月8日(水)午後1時30分～3時30分

人 市民30人

講 宇都宮大学教授の高橋若菜さん

申 10月16日(月)午前9時から直接または電話で同センター ☎0422-43-7874へ(先着制)



生涯学習センターの催し

問 同センター ☎0422-49-2521

【みたか学】国立天文台×(株)SUBARU 東京事業所協力

① SUBARU 星空観望会「SUBARUの中心ですばるを観よう！」

市内の研究機関と企業がコラボした1日だけの特別な星空観望会です。プレアデス星団(和名:すばる)をSUBARUの中で見ませんか。

日 12月9日(土)午後6時30分～7時30分

人 市民20人

所 (株)SUBARU 東京事業所(大沢3-9-6)

講 国立天文台天文情報センター長の山岡均さん、星のソムリエみたかの唐崎健嗣さん、加藤公子さんほか

② Zoomの使い方講座(中級編)

日 12月17日(日)午後2時～4時

人 25人

所 オンライン会議アプリ「Zoom」

講 Online Synaptic technologyの小瀬一幸さん(写真)

物 カメラ機能付きのパソコンまたはタブレット



申 ①10月16日(月)～11月25日(土)、②11月19日(日)までに元気創造プラザ 講座申込システム HP <https://www.kouza.mitakagenki-plaza.jp/>へ(いずれも申込多数の場合は抽選(②は市民を優先))



大沢の里古民家 季節の草花ガイドツアー 「爽秋の大沢をめぐる」

問 生涯学習課 ☎0422-29-9862

自然豊かな同施設と、その周辺に咲く季節の草花を紹介するガイドツアーです。同施設周辺で採れるツルや木の実を使い、ミニリース作りを体験します。

日 10月28日(土)午前10時30分～午後0時30分

人 16人

所 同施設周辺

講 季節の草花ボランティアの皆さん

料 入館料200円(中学生以下は無料)

申 10月16日(月)午前9時から同課 ☎0422-29-9862・✉shogai@city.mitaka.lg.jpへ(先着制)



第70回 市民文化祭

問 三鷹市芸術文化協会 ☎0422-45-1283

市内の各会場で展示や発表が行われます。日ごろの活動の成果をぜひご鑑賞ください。

主 市、市教育委員会、同協会

申 いずれも当日会場へ

開会式

日 10月29日(日)

時 午前11時45分～正午

所 芸術文化センター星のホール

表彰式・閉会式

日 11月26日(日)午後3時30分から

所 芸術文化センター星のホール



芸術文化センター 風のホール	
みたか市民合唱コンサート	11月3日(金)祝 午後1時から
午後のクラシック	11月4日(土)午後1時から
今宵をジャズで楽しく	11月11日(土)午後6時30分から
吹奏楽のつどい	11月19日(日)午前10時から
芸術文化センター 星のホール	
民謡大会	10月29日正午から
日本舞踊の会	11月5日(日)午後0時30分から
邦楽演奏会	11月12日(日)正午から
謡曲・仕舞大会	11月19日正午から
現代日本舞踊の会	11月23日(木)祝 午後0時30分から
伝統文化と和みの会	11月25日(土)午後1時30分から
三鷹の囃子と和太鼓大会	11月26日午前11時30分から
芸術文化センター 創作・展示室	
工芸展	11月1日(水)～5日 午前10時～午後5時(5日は4時まで)

芸術文化センター 会議室	
短歌会	11月5日午後1時30分から
三鷹市美術ギャラリー	
美術展	10月31日(火)～11月5日 午前10時～午後6時(5日は4時まで)
書道展	11月14日(火)～19日 午前10時～午後6時(19日は4時まで)
市役所中庭	
菊花展	10月30日(月)～11月6日(月) 午前9時～午後4時
三鷹市公会堂 光のホール	
'23洋舞フェスティバル	10月29日午後4時から
吟詠剣詩舞大会	11月5日午後1時から
三鷹歌謡音楽祭	11月23日午前10時から
三鷹市公会堂 さんさん館	
華道展	11月3～5日 午前10時～午後5時(5日は4時まで)
元気創造プラザ4階 生涯学習センター	
囲碁大会	11月5日午前9時30分から
俳句会	11月12日午後1時から
みたか井心亭	
秋季茶会(事前申し込み)	11月3日午前9時から

秋季
茶会



人 20人

料 ¥1,500円

申 10月16日(月)から氏名(ふりがな)・連絡先・希望時間(午前か午後)を三鷹市茶道連盟 ☎090-2759-8746(午前9時～午後9時)へ(先着制)

市役所各課のファクス番号は市ホームページ「各課ご案内」から確認いただけます。

審議会・市民会議など

第1回三鷹市空き家等対策協議会の傍聴

会長、副会長の選出ほか。
日 10月20日(金)午前10時～11時30分
人 10人
所 総合防災センター
申 当日会場へ(先着制)
問 都市計画課 ☎29-9704

第1回三鷹市国民健康保険運営協議会の傍聴

日 10月31日(火)午後6時30分～8時30分
人 10人
所 市議会協議会室(市役所3階)
申 当日会場へ(先着制)
問 保険課 ☎29-9215

令和5年度第2回バリアフリーのまちづくり推進協議会の傍聴

現地確認を踏まえたバリアフリー課題に関する意見交換ほか。
日 11月1日(水)午後3時20分～4時30分
人 10人
所 三鷹産業プラザ
申 当日会場へ(先着制)
問 都市計画課 ☎29-9703

第79回ふじみ衛生組合地元協議会の傍聴

日 11月9日(木)午後6時30分から(入場は7時30分を予定)
人 所 ①グリーンプラザふじみ=20人、②オンライン会議アプリ[Zoom]=10人
申 ①当日会場へ、②11月2日(木)までに必要事項(11面参照)を同組合 ☐ fujimi-soumuka@fujimieiseikumiai.jp へ(先着制)
問 同組合 ☎042-490-5374

三鷹短歌会 十月の短歌

山藤の紫映ゆる野辺に來ぬ うねる川は夏を知らせて
「オト」と「ガク」二匹連れてる女学生音楽好きでブードルに名付けて
亡き夫の好みし白き紫陽花を卓に飾りて父の日祝う
故郷に母の形見の琴一張り 弾く人もなく床の間の隅に
梅雨晴れ間遊んだ後の板の間に幼のスリッパ揃って残る
ベランダのハイビスカスは赤き色 ギラギラの日差しに南国気分
「生命に危険な猛暑になる」との報 ついに地球は壊れ入りしか
次々と各地を襲う豪雨の禍をまぬがれているこの運いつまで
冷房のピンピンきいた喫茶店窓から覗けば日傘の男子
AIが人類の「知」を超えていく それは虚無の一つの入口

今井輝己 大貫久和 久野静代 桑野晋 田代草子 鶴村きく代 奈須野郁郎 藤井典子 細田千恵子 町田厚成

三鷹俳句会 十月の俳句
水鶏にひと息月を溶かしけり
湯の月におじやましますと身を浸す
庭下駄の乾きし音や月の秋
恐竜も照らしたんだねこの月は
縁側に卓袱台はさみ月見酒
晩秋や灯りもれたる昆虫館
月天心惨禍の町を照らすらむ
醉芙蓉あすはホームの姉訪はむ
縄文の出土器に盛る秋桜
満月や甘いクレープ友と食む

佐藤マリ 加藤佑子 小林美代子 新井一枝 三矢恵啓 山口明子 森川邦俊 根岸操 小松洋子 黒沢園子

※「市からのお知らせ」は11面からご覧ください。

市民活動 みんなの掲示板

催し……主催者が市民・市内の団体/市内で開催/参加費(材料代・教材費など)が1回3,000円以内
会員募集……主な会員が市民/市内で活動/入会金・会費(月額)の合計が5,000円以内/新規または前回の掲載から6カ月経過した団体を優先(不定期掲載)
伝言板……市内の医療・教育機関、公共機関などの催しやお知らせ
上記以外は紙面に余裕があれば掲載します。政治・宗教・営利目的のものは掲載不可。
※市外局番「0422」は省略。 ※タイトル後に★のあるものは生涯学習課の講師派遣事業。
HP https://www.city.mitaka.lg.jp/または ☎76-2490 へ 問 広報メディア課 ☎29-9037
※掲載依頼をされた方に編集業務委託事業者(株文化工房)が内容確認の電話(またはファクス)をさせていただきます。

催し

暮らしの保健室「おしゃべり会」

日 10月16日(月)午後1時15分～3時30分 所 女性交流室(下連雀3-30-12中央通りタウンプラザ)
料 100円 申 当日会場へ 問 多田 ☎44-6359

元気ひろば おれんじの催し

日 ①ホントにはじめてのピラティス=10月18日(水)午前10時～11時、②ベビーマッサージ講座=23日(月)午前10時30分～正午、③大人のための健康ダンス=27日(金)午後1時30分～2時30分 所 同会(中原3-1-65)
料 ①③1,000円、②2,000円 申 問 同会 ☎76-5940
✉ genkiorange@azuma-group.co.jp

ザック paran に話そう会(お一人暮らしの方大歓迎)

日 21世紀はあなたが主演 日 10月18日、11月15日の水曜日午後1時～4時 所 女性交流室(下連雀3-30-12中央通りタウンプラザ)
料 1回500円(茶菓代を含む) 申 問 モリ ☎090-8625-2063
✉ 47-5033

第21回コンセル・ヴェリテ(ピアノソロと二台ピアノの夕べ)

日 10月20日(金)午後6時から(5時30分開場) 人 30組60人 所 芸術文化センター風のホール
必要事項(11面参照)・職業を岸邊 ☐ veritep@jcom.zaq.ne.jp (先着制) 問 岸邊 ☎43-0682

藤井孝次朗展一生成

日 ぎやらりー由芽 日 10月21日(土)～11月5日(日) 正午～午後7時 所 同画廊 申 期間中会場へ 問 同画廊 ☎47-5241

足から健康 外反母趾(ばし)・巻き爪改善セルフケアを覚えよう!

日 倉橋 日 10月21日(土)午後2時から 所 三鷹市公会堂さんさん館
料 1,800円(マッサージオイル代を含む) 申 問 倉橋 ☎090-4941-3533

親子クッキングイベント

日 三鷹市東多世代交流センター母親クラブ わっしょい 日 10月24日(火)午前11時～正午、正午～午後1時 人 親子各回10組 所 同センター
申 当日会場へ(先着制) 問 同事務局 ☎44-2150

ギターサークル・ハーモニクス第35回定期演奏会

日 10月24日(火)午後2時～4時15分 所 芸術文化センター風のホール
申 当日会場へ 問 澤田 ☎090-2425-0113

子育てコンビニひろば

日 NPO法人子育てコンビニ 日 10月25日

(水)、11月13日(月)午前10時～正午 所 元気ひろば おれんじ(中原3-1-65) 申 同法人 ☐ info2@kosodate.or.jp 問 同法人 ☎41-7021

サロンきっかけ(おしゃべり会)

日 活躍きっかけ隊 日 10月26日、11月23日の木曜日午前10時～正午 所 三鷹市公会堂さんさん館
料 1回100円 申 当日会場へ 問 小笠原 ☎42-0935

ガレージセール

日 (社) 巣立ち工房 日 10月26日(木)午後1時30分～3時 所 同工房(下連雀4-17-6ミタカサライズマンション102) 申 当日会場へ 問 同法人 ☎・☎24-7739

第206回井の頭かんざつ会「木の実・草の実」

日 10月28日(土)午前10時～正午 所 井の頭公園
料 300円 申 同会 HP http://kansatsukai.net/ 問 小町 ☐ petittown@jcom.zaq.ne.jp

第18回にじの会まつり

日 (社) にじの会 日 10月28日(土)午前11時～午後2時 所 大沢にじの里(大沢1-6-3) 申 当日会場へ 問 同法人 ☎39-2411

尺八・大正琴でつづる想い出歌謡・演歌・演奏会★

日 塚本尺八研究会 日 10月28日(土)午後1時30分～4時 所 生涯学習センター 調布カサブランカの会主宰で師範の馬場満子さん 申 当日会場へ 問 小池 ☎43-6460

皆さんで楽しく歌いましょう

日 三鷹一日うたごえ 日 10月28日(土)午後1時30分～4時30分 所 三鷹市公会堂さんさん館
料 1,000円 申 当日会場へ 問 藤井 ☎48-4688

うずうずの森 森の図書館 秋の森で絵本の世界を体験しよう

日 地域ボランティア団体「うず」 日 10月29日(日)午前10時～午後0時30分 所 一時開放広場(野崎3丁目。雨天時は西多世代交流センターで開催)
料 500円、子ども100円(3歳以下は無料) 申 必要事項(11面参照)を同会 ☐ uzuzunomori@gmail.com (当日参加も可) 問 小島 ☎090-3479-5927

「マヒなキッチン」シニアの為にヘルシーランチと脳トレ体操の会

日 かねい舎 日 10月29日(日)午前11時～午後4時30分 所 ふじみ交流プラザ(調布市深大寺東町7-47-1ランチ調布内)
料 1,000円 申 問 酒井 ☎090-4221-7488

原発のない将来日本のエネルギー政策★

日 さよなら原発!三鷹アクション 日 10月29

日(日)午後1時30分～4時30分 所 生涯学習センター 国際環境NGO FoE Japanの吉田明子さん
料 500円(資料代。学生は無料) 申 当日会場へ 問 同会(中谷) ☎090-4921-5953

名画と音楽を楽しむ 音と絵と時2023一生のピアノ演奏を聴きながら絵を描く★

日 西洋美術史を学ぶ会 日 11月1日(水)午前10時～正午 所 生涯学習センター 調布ピアニストの高山美佳さん
料 300円(資料代) 物 筆記用具 申 当日会場へ 問 池田 ☎42-7392

トリム健康体操★

日 クイーンズ・コマクサ 日 11月7日(火)午前10時30分～正午 人 5人 所 連雀コミュニティセンター 調布NPO東京トリム体操協会公認指導員の上原直美さん
申 当日会場へ(先着制) 問 岩岡 ☎49-1909

管理栄養士による「年末年始の血糖値を上げない食生活!」

日 食のくらす 日 11月10日(金)午前10時～11時30分 所 元気ひろば おれんじ(中原3-1-65)
料 2,000円 申 問 元気ひろば おれんじ ☎76-5940(午前10時～午後4時30分)
✉ genkiorange@azuma-group.co.jp

第10回 江戸小唄つながりコーティング発表会&むさしの享嬢ちゃくさん

日 (社) 江戸小唄つながりコーティング 日 11月11日(土)午後1時～4時 所 市民協働センター
料 300円 申 問 高野 ☎080-5502-4621
✉ edo.kobanashi888@gmail.com

安心した老後を迎えるための成年後見制度★

日 暮らしのお金を学ぶ会 日 11月12日(日)午後2時～4時 人 40人 所 生涯学習センター 調布丸山リーガル司法書士・行政書士事務所代表の丸山瑞枝さん
申 問 11月8日(木)までに伊達 ☎050-3570-1357
✉ kurashi.okane.mtk@gmail.com(先着制)

会員募集

LAUA'E(ラウアエ)ハワイを感じてフラダンスを踊りましょう

日 月3回日曜日午後1時30分～4時30分(体験は随時受付) 所 新川中原コミュニティセンター
料 月額4,000円 申 問 金田 ☎090-4735-0434
✉ ruis.aloha@gmail.com

硬式テニス(三鷹市ベッセルスポーツクラブ)

日 毎週火曜日正午～午後2時、毎週金曜日午前10時～正午 所 新川テニスコート
料 入会金1,000円、月額1,000円 申 問 寺沢 ☎79-3453

11月19日発行号 原稿締切日 10月24日(火)
12月3日発行号 原稿締切日 11月7日(火)
いずれも午後5時まで

ずばるの会(ストレッチ体操)

日 毎月第2・4月曜日午後2時～3時 所 牟礼地区公会堂
料 1回500円 申 問 谷 ☎46-4742

三鷹カウンセリング学習会

日 月1～2回 人 カウンセリングに興味のある方 所 市内各所
料 1回500円 申 問 今岡 ☎080-9711-3535

サクラダンスサークル(社交ダンス)

日 毎週金曜日午後7時～8時20分 所 三鷹駅前コミュニティセンター
料 入会金1,000円、月額4,000円 申 問 瀬戸 ☎090-8501-1883

伝言板

オープンハウス①子育て相談・カウンセリング体験、②箱庭・プレイルーム体験ほか

日 ルーテル学院大学臨床心理相談センター 日 11月5日(日)午前10時～午後3時30分(①1人30分) 所 同センター 申 問 ①11月4日(土)午後4時までに同センター ☎32-0316(空きがあれば当日参加可)、②当日会場へ

映画「うつろいの時をまとう」上映会&服飾ブランド「matohu」デザイントーク

日 杏林大学総合政策学部 日 11月11日(土)午後1時～4時 人 第1部(映画上映会)=100人、第2部(トークショー)=200人 所 同大学井の頭キャンパス 申 当日会場へ(先着制) 問 同大学 ☎47-8000

ICUオルガン演奏会(奏者:三上郁代)

日 ICU宗教音楽センター 日 11月11日(土)午後3時から 所 同大学礼拝堂
料 2,000円 申 当日会場へ(未就学児は入場不可) 問 同センター ☎33-3330

市民公開講演会「遺伝性腫瘍の最新情報」

日 杏林医学会 日 11月18日(土)午後1時30分～3時30分 所 杏林大学三鷹キャンパス大学院講堂
申 問 同会ホームページ HP https://www.kyorin-u.ac.jp/uniw/user/kyorinms/ または申し込みフォーム HP https://forms.office.com/r/7M24qipdYR 問 同会 ☎47-5511(内線3314)

オンライン講座「対人援助における人間理解—スピリチュアルケアとは」

日 ルーテル学院大学 日 11月18日(土)午後6時～8時 所 オンライン会議アプリ[Zoom]
料 1,000円 申 11月11日(土)までに同大学ホームページ HP https://www.luther.ac.jp/ 問 同大学企画広報センター ☎32-2949

栄養料理教室 捨てずに食べる!

野菜使い切りアイデア
連雀地区住民協議会
11月19日(日)午前10時30分から
在学・在勤を含む市民12人
連雀コミュニティセンター
管理栄養士の森幸代さん
¥300円
エプロン、三角巾、布巾、マスク
参加費を同センターへ(先着制)
健康推進課 ☎24-8266

剪定(せんてい)講習会

連雀地区住民協議会
11月22日(水)午後1時~2時30分
在学・在勤を含む市民30人
連雀コミュニティセンター
園芸家の八原ダリさん
物 軍手、筆記用具、あれば剪定はさみ
10月24日(火)午前10時~11月15日(水)午後8時30分に直接または電話、インターネット、申し込みフォーム(下記QRコード)で同センター
☎45-5100・HP https://www.mitakacc.jp/renjk-cc/へ(先着制)



市民健康講座

「一人で悩んでいませんか? 男性のための泌尿器講座」

新川中原住民協議会
11月30日(水)午後2時30分~4時
在勤を含む市民30人
新川中原コミュニティセンター
東京国際大堀病院院長の大堀理さん
10月31日(火)から直接または電話で同センター ☎49-6568へ(先着制)

募集

都営住宅の入居者(東京都全体)

◆募集住戸 ①世帯向け(一般募集住宅)=3,281戸、②若年夫婦・子育て世帯向け(定期使用住宅)=200戸、③居室内で病死などがあつた住宅=519戸
※①③単身者向け住宅あり。
◆申込書・募集案内 11月1日(水)~10日(金)に都市計画課(市役所5階52番窓口)、総合案内(市役所1階)、市政窓口(三鷹西部市政窓口は除く)、都庁、東京都住宅供給公社募集センター・窓口センターなどで配布(三鷹駅前市政窓口は4日(土)午前9時~午後5時)も配布。同公社ホームページ HP https://www.to-kousya.

or.jp/でも入手可)
11月16日(水)(必着)までに申込書を郵送
同公社募集センター ☎0570-010-810(募集期間外は ☎03-3498-8894)

NPO法人みたかハンディキャブのボランティア

①運転ボランティア=26~73歳の普通自動車(第1種)運転免許所有者で、運転歴2年以上の方、②活動協力ボランティア
※①は11月18日(土)・19日(日)開催の福祉有償運送運転者講習会(7面参照)の受講が必要です。
10月必要事項(11面参照)を同法人 ☎41-0185・FAX 41-0274・✉ mcab3@jcom.zaq.ne.jp・HP https://www.mcab.jp/へ

仕事・求人

市民税課 会計年度時間額職員

◆職務内容 データ入力作業、課税資料のデータ確認・補正作業など
◆資格 パソコン操作(ワード、エクセルなど)のできる方
◆勤務期間 令和6年1月上旬~3月下旬
◆勤務時間 週2・3日午前9時~午後4時30分
◆勤務場所 市役所
10月16日(月)~23日(月)(必着)に履歴書(写真貼付。日中連絡がとれる電話番号を必ず記載)を直接または郵送で「〒181-8555市民税課」(市役所2階27番窓口)へ
同課 ☎29-9194

総合保健センター 歯科衛生士

◆職務内容 歯科保健指導業務など
◆勤務時間 月2日、1日3.5時間程度
◆報酬(時給) 1,730円、交通費支給
10月25日(水)(必着)までに履歴書(写真貼付)・資格証の写しを「〒181-0004新川6-37-1総合保健センター(歯科衛生士)」へ(書類選考合格者は面接)
同センター ☎24-8266

総合保健センター 管理栄養士

◆職務内容 離乳食講習会、栄養相談など
◆勤務時間 おおむね週1回4時間程度
◆報酬(時給) 1,730円、交通費支給
10月25日(水)(消印有効)までに履歴書(写真貼付)・資格証の写しを「〒181-0004新川6-37-1総合保健センター」へ

(書類選考合格者は面接)
同センター ☎24-8266

三鷹市美術ギャラリー 臨時職員

◆職務内容 展覧会の受け付け、場内監視、物品販売など
◆勤務時間 火~日曜日①早番=午前9時30分~午後4時15分、②遅番=午後4時10分~8時10分
※原則月曜日休み。土・日曜日、祝日の勤務あり(週3~4日程度)。
※報酬や申込方法など、詳しくは同財団ホームページ HP https://mitaka-sportsandculture.or.jp/ でご確認ください。
同ギャラリー ☎79-0033

(社)三鷹市社会福祉協議会 事務局職員

◆資格 昭和63年4月2日以降生まれの普通自動車運転免許所持者
◆勤務時間 月~金曜日午前8時30分~午後5時15分
◆報酬(月額) 216,085円~、交通費支給(上限55,000円)
※賞与あり。社会保険などの適用あり。
◆採用予定日 令和6年4月1日
※勤務場所や申込方法など、詳しくは同協会ホームページ HP https://www.mitakashakyo.or.jp/ でご確認ください。
同協議会 ☎46-1108

(社)三鷹市社会福祉事業団 職員

◆職種 ①介護職、②保育士、①②正職員、③~⑦保育職(パートタイマー)、いずれも若干名
◆資格 ①昭和53年4月2日以降生まれの介護福祉士または介護職員初任者・実務者研修修了者、②昭和39年4月2日以降生まれの保育士(教育職員免許(幼稚園)があればなお可)、③~⑦保育士(無資格者は応相談)
◆勤務時間 ①4週8休を基本に週平均5日の交代制、②月~土曜日のうち5日の交代制(実働7.75時間。早番午前7時30分から、遅番午後7時45分まで)、③

月~金曜日午後4時~6時30分、月曜日午後4時30分~7時30分、木・金曜日午後4時45分~7時45分、④水曜日午後2時~6時、土曜日午後4時15分~6時45分、⑤金曜日午前10時~午後6時、土曜日正午~午後6時、日曜日午前10時~午後2時、⑥土曜日午後1時~6時45分、⑦月~金曜日午前7時30分~8時45分、午後4時45分~7時、月・木・金曜日午前9時~午後0時30分

◆採用予定日 随時
※勤務場所や報酬、申込方法など、詳しくは同事業団ホームページ HP https://www.mitaka.or.jp/ でご確認ください。
同事業団 ☎44-5211

相談

社会保険労務士による労務・働き方改革・年金の無料相談会

東京都社会保険労務士会武蔵野統括支部
10月25日(水)午後1時30分~4時30分
市役所1階市民ホール
当日会場へ
同支部三鷹担当 ☎66-2925

総合オンブズマン相談(11月)

2・9・30日=片桐朝美さん(杏林大学教授)、16日=中村一郎さん(弁護士)、いずれも木曜日午後1時30分~4時30分
相談・情報課(市役所2階)
同課 ☎44-6600へ

「税を考える週間」税理士による無料税務相談会

11月15日(水)午前10時~午後4時(1人40分)
24人
武蔵野税理士会館(武蔵野市中町1-23-17)
11月1日(水)から東京税理士会 ☎55-2313へ(先着制)

休日・夜間・緊急時の診療はこちらへ

健康推進課 ☎0422-24-8050

三鷹市休日・夜間 診療所・薬局(新川6-35-28)

Table with 4 columns: 休日診療所(内科・小児科), 小児初期救急 平日準夜間診療所(こども救急みたか), 休日歯科 応急診療所 ※要電話, 休日薬局. Includes phone numbers and hours of service.

※必ず健康保険証などをお持ちください。
※混雑の際は、長時間お待たせする場合がございます。
そのほかの医療機関案内(24時間)

- 三鷹消防署 ☎0422-47-0119
東京消防庁救急相談センター ☎#7119(プッシュ回線短縮ダイヤル) ☎042-521-2323(多摩地区)
東京都医療機関案内サービス(ひまわり) ☎03-5272-0303
東京都新型コロナウイルス相談センター ☎0120-670-440

市内救急指定病院

- 杏林大学医学部付属病院(新川6-20-2) ☎0422-47-5511
野村病院(下連雀8-3-6) ☎0422-47-4848
三鷹中央病院(上連雀5-23-10) ☎0422-44-6161

市役所各課のファクス番号は市ホームページ「各課ご案内」から確認いただけます。

TAXI 三鷹市タクシー事業者継続支援給付金

都市交通課 ☎0422-29-9709

原油価格や物価の高騰に直面しているタクシー事業者に対して、事業活動の継続を支援します。

- ◆給付対象者
●道路運送法上の一般乗用旅客自動車運送事業者として許可を受けたタクシー事業者(法人は市内に本社または営業所がある、個人は市内に住所がある)
●令和5年4月1日以前に市内でタクシー事業を開始し、継続の意思があること
●市民税・法人市民税を滞納していないこと
※法人には介護タクシー事業者を含みます。
◆給付金額
●法人タクシー: 1事業者当たり、車両1台につき28,000円(上限100万円)
●個人タクシー: 1事業者当たり、30,000円

10月16日(月)~12月22日(金)(必着)に必要な書類を「〒181-8555都市交通課」へ
※詳しくは市ホームページで確認ください。申請書は市ホームページや同課(市役所5階51番窓口)で入手できます。



少林寺拳法初心者教室

三鷹市少林寺拳法連盟
11月4・18・25日の土曜日①午後4時～5時、②6時～7時
在園・在学・在勤を含む市民(①小学生以下、②中学生以上)
SUBARU総合スポーツセンター
当日会場へ
同連盟 ☎mitakachuodoin2@gmail.com・HP https://mitakarenmei.jimdo.free.com/

サンボ体験会・講習会

三鷹市サンボ連盟
11月4・18・25日の土曜日、初心者体験会=午後4時～5時(小学生以下)、6時～7時(小学校高学年以上)、経験者講習会=7時～9時(小学校高学年以上)
在園・在学・在勤を含む市民(幼児は保護者同伴)
SUBARU総合スポーツセンター
当日会場へ
同連盟 ☎090-8857-5911・☎mitaka.sambo@gmail.com

江戸城(皇居)城門散策ウォーキング 第204回市民歩こう会

11月12日(日)午前7時35分 JR三鷹駅南口集合～JR四ツ谷駅～半蔵門～皇居東御苑～大手門～桜田門～日比谷公園(行程約9km、小雨決行)
在学・在勤を含む小学生以上の市民50人程度(小・中学生は保護者同伴)
交通費実費
軽食、タオル、帽子、雨具、ごみ袋、リュックサック、動きやすい服装
11月2日(木)までに参加者全員の必要事項(11面参照)、あれば健康上気になることをスポーツ推進課 ☎29-9863・

FAX 45-1167・☎supotsu@city.mitaka.lg.jpへ(1グループにつき5人まで申込可。申込多数の場合は抽選)

市民体育祭 ボウリング大会

三鷹市、市教育委員会、三鷹市体育協会、(公財)三鷹市スポーツと文化財団、三鷹市ボウリング連盟
11月12日(日)午前9時30分～正午
在学・在勤を含む市民36人(20歳未満の方は保護者同伴)
ラウンドワン吉祥寺(武蔵野市吉祥寺本町1-11-22)

¥2,000円(小学生以下1,800円、貸し靴代390円)

10月31日(火)までに同連盟 ☎090-9326-6332へ(先着制。日中のみ)

合気道初心者講習会

三鷹市合気道連盟
11月18日(土)午後1時30分～2時45分
在学・在勤を含む10～90歳の市民15人程度(小学生以下は保護者同伴)
SUBARU総合スポーツセンター
当日会場へ(先着制)
同連盟 ☎090-8045-5748(日中)・☎43-8542(夜間)

軟式野球4年生大会

三鷹市少年軟式野球連盟
11月23日(木・祝)午前9時～午後5時(雨天中止)
市内の小学4年生のチーム
大沢総合グラウンド
野球道具一式
11月5日(日)までに必要事項(11面参照)を同連盟 ☎mitaka.syouanren@gmail.comへ

みたかわんぱく野球教室

プロ野球選手から丁寧な指導を受け

られます。

三鷹商工会青年部
11月25日(土)午前10時から(雨天中止)
市内の小学6年生
大沢総合グラウンド
野球道具一式
11月6日(月)までに申し込みフォーム(右記QRコード)へ
同会事務局 ☎mitaka@shokokai-tokyo.or.jp

市民体育祭 空手道競技大会

三鷹市、市教育委員会、三鷹市体育協会、(公財)三鷹市スポーツと文化財団、三鷹市空手道連盟
11月26日(日)午前9時～午後5時
在学・在勤を含む4歳以上の市民
SUBARU総合スポーツセンター
¥2,000円(団体は1チーム500円)
全日本空手道連盟が指定する防具・道着
10月31日(火)までに必要事項(11面参照)を同連盟 ☎colors7865@yahoo.co.jpへ

シニアのための泳法別講習会

◆コース クロール、背泳ぎ、平泳ぎ、バタフライ
東京都、(公財)東京都体育協会、三鷹市体育協会、三鷹市水泳連盟
11月29日(水)午前9時～11時
在学・在勤を含む60歳以上の市民100人
SUBARU総合スポーツセンター
水着、水泳帽、ゴーグル、タオル、バスタオル、ロッカー代・靴箱代各100円(返還式)
10月31日(火)(必着)までに往復はがきで必要事項(11面参照)・希望のコースを「〒181-8799三鷹郵便局留三鷹市水泳連盟」へ(申込多数の場合は抽選)
同連盟 ☎090-8514-7849

2023ポッチャみたかカップ

12月2日(土)午前10時～午後3時
代表者とチームの過半数が在学・在勤を含む市民で構成されたチーム、32チーム(1チーム3～6人)
SUBARU総合スポーツセンター
室内履き
10月31日(火)午後5時までに申込用紙(市ホームページで入手)を直接または電子メールで(公財)三鷹市スポーツと文化財団(同センター内) ☎sports@mitaka-sportsandculture.or.jpへ(申込多数の場合は抽選)
SUBARU総合スポーツセンター ☎45-1113、スポーツ推進課 ☎29-9863

SUBARU総合スポーツセンター インクルーシブ大会

新体操やダンスなどの表現活動を楽しみましょう。
Luminfini RG
令和6年1月6日(土)午前10時～午後6時
同センター
11月15日(水)までに同大会ホームページHP https://inclusiverg.jimdo.free.com/へ
※競技種目により定員、費用が異なります。詳しくは同大会ホームページをご覧ください。
実行委員会 ☎070-1181-1598・☎inclusive.rg@gmail.com



パソコン教室

三鷹市シルバー人材センター
①初めてのパソコン・ワード・エクセル・パワーポイント・自由課題(いずれかを選択)=月・水・金曜日午前10時～正午、午後1時～3時、金曜日午後3時30分～5時30分、②基礎からじっくり=月・水・金曜日午前10時～正午、月・金曜日午後1時～3時、③就活コース=学習日相談(①②希望の曜日・時間帯を選択。①月4回、②3カ月12回、③月8回)
¥①8,000円、②15,000円(教科書代別途)、③16,000円
10月20日(金)(必着)までに往復はがきで必要事項(11面参照)・希望講座を「〒181-0004新川6-35-16三鷹市シルバー人材センター」へ(先着制)
同センター ☎48-6721

玉ねぎ苗の植え付け講習会

11月4日(土)午後1時30分～3時(雨天時は5日(日)に延期)
農業公園
作業に適した服装、長靴など
当日会場へ
JA東京むさし三鷹緑化センター ☎48-7482
※自家用車での来場はご遠慮ください。

お菓子教室

クリスマスシーズンのクッキー・さくほろ食感スノーボール
西部地区住民協議会
11月8日(水)午前10時15分～午後0時15分
14人
井口コミュニティセンター
¥1,000円
エプロン、布巾、ゴムベラ
11月4日(土)までに参加費を同センターへ(先着制)
同センター ☎32-7141

初心者向けZoom講習会

①初級編=11月10日、②中級編=24日、いずれも金曜日午前10時～正午
①Zoom初心者、②Zoom会議の主催方法を学びたい方、各6人
マチコエ(下連雀3-33-3)
パソコン、マイク付きイヤホン
①11月3日(金・祝)まで、②11月17日(金)までに申し込みフォーム(右記QRコード)へ(先着制)
同センター ☎70-4033

福祉有償運送運転者およびセダン等運転者講習会

NPO法人みたかハンディキャブ
11月18日(土)・19日(日)午前9時30分～午後4時30分(全2回)
26～70歳の普通自動車(第1種)運転免許所有者で、両日参加できる方12人
上連雀分庁舎
¥7,000円
11月10日(金)午後4時までに申込用紙(同法人ホームページHP https://www.mcab.jp/で入手)を同法人 ☎41-0185・FAX 41-0274・☎mcab3@jcom.zaq.ne.jpへ(先着制)
※受講者が少ない場合は次回に統合します。

シニアニュース



令和5年度「敬老のつどい」を動画でご覧ください

高齢者支援課 ☎0422-29-9271

9月16・17日に三鷹市公会堂で開催した「敬老のつどい」の様子を、YouTube「三鷹市公式動画チャンネル」で公開しています。ぜひ、ご覧ください。



◆公開期限 11月15日(水)まで

高齢者スマートフォン相談会

東京都スマートフォン普及啓発事業事務局 ☎050-5536-6049

東京都デジタルサービス局
①10月24日、②11月7日、③21日、いずれも火曜日午後1時～5時
60歳以上の市民
市役所①第三庁舎、②③第二庁舎
スマートフォン
当日会場へ

相談サロン 暮らしの情報交換会@北野 「スポーツの秋、体力に自信ありますか？」

東部地域包括支援センター ☎0422-48-8855

東部地域包括支援センター、三鷹市社会福祉協議会
10月25日(水)午前10時～11時30分
北野地区公会堂
当日会場へ

三鷹市シルバー人材センター入会説明会

同センター ☎0422-48-6721

11月1日(水)・14日(火)午前10時～正午
健康で働く意欲のあるおおむね60歳以上の市民
同センター ☎0422-48-6721・HP https://www.mitaka-sc.or.jp/へ

三鷹駅周辺・シニアまるごと相談サロン

三鷹駅周辺地域包括支援センター ☎0422-76-4500

11月9日(木)午後2時～3時30分
三鷹駅前コミュニティセンター
当日会場へ



女性の健康づくり企画展示

パネル展示=10月16日(月)~20日(金)、がん検診申し込み受付・乳がん自己触診法体験=10月18日(水)午後2時~3時、19日(木)・20日(金)午前10時30分~11時30分
所 市役所1階市民ホール
申 期間中会場へ
問 健康推進課 ☎24-8207

みたか星風マート(障がい者自主製品展示即売会)

障がいのある方が作った焼き菓子や雑貨を販売します。
所 市、星と風のカフェ
問 10月25日(水)午前10時30分~午後2時(雨天中止)

三鷹駅前南口緑の小ひろば(ジブリ美術館行きバス停東側)

申 当日会場へ
問 同施設 ☎44-2255 (月~土曜日午前11時30分~午後6時)

専門職相談員による「介護なんでも相談室」

問 10月27日(金)午後2時~2時50分、3時~3時50分(1人50分)
人 市内の介護者
所 福祉センター
申 問 10月24日(火)までに三鷹市社会福祉協議会 ☎79-3505へ

成年後見制度専門職交流会「精神障がい者の意思決定支援を考える」

問 10月27日(金)午後4時30分~6時30分

所 三鷹駅前コミュニティセンター
申 問 権利擁護センターみたか ☎46-1203へ

第30回コミュニティまつり

所 東部地区住民協議会
問 10月28日(土)・29日(日)午前10時~午後3時
所 牟礼コミュニティセンター
申 当日会場へ
問 同センター ☎49-3441

おむすびハウスで多世代交流「おむすびお庭でフェスターハロウィーン&フリーマーケット」

問 10月28日(土)午後1時~4時(雨天時は29日(日)に延期)
所 同施設(下連雀1-10-20)
申 当日会場へ
問 同施設 ☎46-4117・✉ omusubi.mitaka@gmail.com

妊婦さんと助産師の交流会

問 10月30日(月)午後1時~3時
所 高齢者福祉センター
物 母子健康手帳、使い方を知りたい抱っこひもなど
申 三鷹市助産師会ホームページ <http://mitaka-jyosanshi.net/>へ
問 みたかボランティアセンター ☎76-1271

市内で活動するボランティア団体活動紹介パネル展

問 ①11月1日(水)~8日(水)、②8~15日(水)、③15~22日(水)、④22~29日(水)、⑤29日~12月6日(水)、⑥6~13日(水)
所 各コミュニティセンター(①大沢、②井口、③連雀、④三鷹駅前、⑤井の頭、⑥新川中原)
申 期間中会場へ

問 みたかボランティアセンター ☎76-1271

ファブスペースみたか見学会

問 11月4日(土)午後1時~2時
人 8人
所 三鷹産業プラザ
料 500円(オリジナルキーホルダー付き)
申 申し込みフォーム(右記QRコード)へ(先着制)
問 同施設 ☎48-3520



新川宿ふれあい通り朝市

所 新川宿まちづくり協議会
問 11月5日(日)午前9時~正午
所 新川宿ふれあい通り(新川6-4周辺)
申 当日会場へ
問 株式会社まちづくり三鷹 ☎40-9669

二胡とクラリネットで奏でる秋の調べ

出演は濱島祐貴さん(二胡)、加藤亜希子さん(クラリネット)。
所 連雀地区住民協議会
問 11月12日(日)午後2時~3時(1時30分開場)
人 在学・在勤を含む市民50人
所 連雀コミュニティセンター
申 当日会場へ(先着制)
問 同センター ☎45-5100

大根とジャガイモの収穫体験とあつあつイモ煮会

所 三鷹市都市農業市民交流協議会
問 11月18日(土)イモ煮会=正午から、収穫体験=午後1時から(雨天時は19日(日)に延期)
人 市民100人
所 北野情報コーナー(北野3-2-8)
料 1人600円(2歳以下は無料)
物 汚れてもよい服装、園芸用手袋
申 10月25日(水)(必着)までに往復はがきで必要事項(11面参照)・参加人数を「〒181-8525 三鷹産業プラザ(株)三鷹ファーム」、または申し込みフォーム(右記QRコード)へ(申込多数の場合は抽選)
問 株式会社まちづくり三鷹 ☎40-9669



大沢の里周辺散策ハイキング

所 連雀地区住民協議会
問 11月19日(日)午前10時連雀コミュニティセンター集合~午後1時(雨天中止)
人 在学・在勤を含む市民30人
申 問 10月16日(月)午前10時~11月6日(月)午後8時30分に直接または電話、申し込みフォーム(右記QRコード)で同センター ☎45-5100へ(先着制)



紅葉の谷戸沢処分場自然観察会

問 11月30日(木)午前8時20分 JR立川駅北口集合~午後5時同駅北口解散
人 多摩地域在住・在学・在勤の方40人
所 立川市クリーンセンター、二ツ塚処分場、谷戸沢処分場
料 500円(昼食代)
申 11月6日(月)(必着)までに参加者全員の必要事項(11面参照)、在学・在勤の方は学校・勤務先の市町村名を「〒190-0181 西多摩郡日の出町大字大久野7642 東京たま広域資源循環組合」・ [HP https://www.tama-junkankumiai.com/](https://www.tama-junkankumiai.com/)へ(申込多数の場合は抽選)
問 同組合 ☎042-597-6152



12月の小学校校庭開放(団体貸し切り)予約受け付け

問 市ホームページでご確認ください
人 住民協議会に登録されている団体
申 11月5日(日)~11日(土)に各コミュニティセンターへ
問 スポーツ推進課 ☎29-9863
シニア太極拳講習会
所 東京都、(公)東京都体育協会、三鷹市体育協会、三鷹市武術太極拳連盟
問 10月31日(火)午後1時15分~2時45分
人 在学・在勤を含むおおむね60歳以上の市民
所 井口コミュニティセンター
物 室内履き、タオル
申 当日会場へ
問 同連盟 ☎090-1901-5440(日中のみ)

組織改正のお知らせ

問 企画経営課 ☎0422-29-9031

市のまちづくりにおける最重要課題である「三鷹駅前地区のまちづくり」と「国立天文台周辺地区のまちづくり」の二つのプロジェクトを円滑に、スピード感を持って強力に推進していくため、臨時的な横断組織を10月1日付で設置しました。

組織名

- ◆三鷹駅前地区まちづくり推進本部
- ◆国立天文台周辺地区まちづくり推進本部



〒181-0013 下連雀3-24-3三鷹駅前協同ビル3階 ☎0422-40-0313・FAX0422-40-0314・

✉info@mitaka-univ.jp・ [HP https://www.mitaka-univ.org/](https://www.mitaka-univ.org/)

開館時間：火~日曜日午前9時30分~午後9時30分(入館は9時まで/日曜日は5時閉館) 休館日：月曜日、祝日

申 特に記載のないものは10月17日(火)午前9時30分から申込書を直接または郵送、ファクス、インターネットで同大学へ(先着制。締め切りは講座前営業日の閉館時間) 問 いずれも同大学

※受講には登録が必要です。講座の詳細や受講者登録などは同大学ホームページでご確認ください。



三鷹の森ジブリ美術館協力「アニメーション文化講座」

「アニメブーム〜テレビランド・アニメージュからスタジオジブリへ」
問 11月14日~12月5日の毎週火曜日午後7時~8時30分(全4回。通し受講のみ)
人 40人 講 アニメ特撮研究家の氷川竜介さん、石ノ森章太郎ファンクラブ会長の青柳誠さん、元アニメージュ/ニュータイプ編集長の渡邊隆史さん、映画プロデューサーの高橋望さん 料 市民2,400円、一般3,000円ほか

人生100年時代を考える「生前贈与が相続発生時に及ぼす影響について(特別受益)一どのような贈与が相続に影響するのか」【オンライン講座】

問 11月15日(水)午後3時~4時30分 人 30人 講 ファイナンシャル・プランナー(CFP)の池上義雄さん 申 同大学ホームページへ(先着制)

国立天文台企画サロン アストロノミー・パブ 第197回「重力崩壊型超新星爆発の謎」【オンライン同時開催】

ゲストは国立天文台准教授(天文シミュレーションプロジェクト)の滝脇知也さん、ホストは国立天文台教授の富永望さん。
問 11月18日(土)午後6時30分~8時30分
人 所 ①同大学=15人、②オンライン=30人(前半のトークタイム<講義>のみ)
料 ①2,000円(後半のパブタイムに軽い飲食付き)、②500円 申 ②同大学ホームページへ(先着制)

大人のための音読講座

三鷹ゆかりの作家・作品たち一太宰 治「眉山」(その3)
問 11月22日(水)午前10時30分~午後0時30分 人 12人
講 朗読家の原きよさん 料 市民1,600円、一般2,000円ほか

インタラクティブ・フォーカシング11月

「共感力を高めるカウンセリング技法<傾聴>」
問 11月24日(金)午前10時~正午 人 18人
講 和洋女子大学教授の酒井久実代さん

電気学会寄付講座「電気化学バイオセンサが疾病リスクを提示する未来」【オンライン同時開催】

問 11月24日(金)午後7時~8時30分 人 所 ①同大学=25人、②オンライン=30人 講 東京農工大学大学院講師の田畑美幸さん 料 500円
申 ②三鷹ネットワーク大学ホームページへ(先着制)

サイエンスカフェみたか「超巨大噴火とカルデラーキッチン火山実験で考えよう!」【オンライン講座】

問 11月30日(木)午後7時~8時30分 人 20人
講 秋田大学名誉教授の林信太郎さん
料 500円 申 三鷹ネットワーク大学ホームページへ(先着制)

西多世代交流センターの催し

◆ハロウィンパーティー2023

日 10月25日(水)午後2時～4時
※10月16日(月)～24日(火)に衣装作りコーナーを開設します。

※10月25日～31日(火)にフォトスポットを用意します。

申 当日会場へ

※参加には仮装が必要です。

◆ハロウィンビュッフェ

日 10月29日(日)午後2時～4時

人 中学～大学生世代20人

¥ 100円

申 10月20日(金)までに直接または電話、公式Instagram(下記QRコード)のDM(ダイレクトメッセージ)から同センター☎31-6039へ(申込多数の場合は抽選)



◆ママと赤ちゃんの会

日 11月7～28日の火曜日午前10時～11時30分(14日を除く全3回。28日は11時まで)

人 全回参加できるおおむね3～6カ月のお子さんと母親8組

講 三鷹市助産師会の皆さん、ベビーマッサージ&チャイルドケアアドバイザーの鈴木美奈さん

¥ 200円(マッサージオイル代)

物 おむつ、バスタオル、お子さんの着替え

申 10月16日(月)午前9時30分から直接または電話で同センター☎31-6039へ(初めて同センターを利用する方を優先して先着制)

問 同センター☎31-6039

すくすくひろばの催し

◆ベビーヨガ

日 11月1日(水)午前10時30分～11時30分

人 市内在住の初めて受講する3～8カ月のお子さんと母親15組

所 連雀コミュニティセンター

講 ベビーヨガインストラクターのかおりさん

◆ベビーマッサージ

日 11月2日(木)①午前10時15分～11時30分、②午後1時45分～3時

人 市内在住の初めて受講する①5～8カ月のお子さんと母親、②4カ月までのお子さんと母親各8組

講 三鷹市助産師会の皆さん

◆育児講座・音を感じながら親子でリラックス

日 11月8日(水)午前10時～11時

人 市内在住の1歳～2歳11カ月のお子

んと保護者12組

講 音楽療法士の門脇純子さん

◆年齢別あそびまじょ(11月)

日 ①うさぎぐみ=10日(金)、②ぞうぐみ=17日(金)、③ひよこぐみ=14・21日の火曜日、④いちごぐみ=24日(金)、⑤バナナぐみ=28日(火)、いずれも午前10時15分～11時15分

人 市内在住の①令和3年10月1日～4年4月1日生まれのお子さんと保護者8組、②2年4月2日～3年4月1日生まれのお子さんと保護者8組、③14日は4年8月1日～11月30日生まれのお子さんと保護者、21日は4年12月1日～5年4月1日生まれのお子さんと保護者各8組、④初めて同ひろばを利用する5年6～7月生まれのお子さんと母親4組、⑤5年1～2月生まれのお子さんと保護者6組

◆ウェルカムパパ講座

日 11月11日(土)午前10時30分～正午

人 市内在住の初めて受講するおおむね8カ月ぐらまでのお子さんと父親10組(これから父親になる方、第2子以上の方も受講可)

所 連雀コミュニティセンター

講 三鷹市助産師会の皆さん

※申込方法や持ち物など、詳しくは市ホームページ

でご確認ください。

問 同ひろば☎45-7710

みたかおもちゃの病院(11月)

日 1・15日の水曜日午後1時～3時

所 消費者活動センター

¥ 特殊部品などの交換は実費

申 当日会場へ(1人1個まで修理可)

問 同センター☎43-7874

三鷹まちゼミ with 親子まちゼミ

お店の方が講師となり、専門店ならではの知識や情報を楽しみお伝えします。

日 11月1日(水)～30日(木)

申 10月21日(土)から各店舗へ

※開催日程は店舗により異なります。

※講座内容など、詳しくは

同会ホームページHP http://www.mitaka-s.jp/

でご確認ください。

問 同会☎49-3111

あそびとおしゃべりの会(11月)

日 ①牟礼西地区公会堂=8・15日、②井の頭コミュニティセンター・井口コ

ミュニティセンター=8・22日、③新川中原コミュニティセンター・大沢コミュニティセンター=15・22日、いずれも水曜日午前10時30分～正午
※牟礼コミュニティセンターは休館のため、場所を変更しています。

人 市内在住の年少までのお子さんと保護者

申 当日会場へ

問 すくすくひろば☎45-7710

東多世代交流センターの催し

◆牟礼ひよこちゃんランド

日 11月10日～令和6年2月16日の金曜日午前10時～正午(12月29日、6年1月5日を除く)

人 2歳未満のお子さんと保護者

所 新川宿地区公会堂

※牟礼コミュニティセンターは休館のため、場所を変更しています。

申 当日会場へ

◆手作りの会「かぎ針編みのハンドウォーマー」

日 11月12日(日)午後1時～3時

人 小学4年生以上の方10人程度

講 日本編物検定協会の皆さん

物 室内履き

申 問 10月16日(月)午前10時から直接または電話で同センター☎46-0408へ(先着制)

家庭教育学級 講演会「メンタルビジュントレーニングー記憶力・読解力・集中力は眼で鍛えられる！」

日 11月18日(土)午前10時～正午

所 市教育委員会、二中、同校PTA

日 11月18日(土)午前10時～正午

人 50人

所 同校

講 公認心理師・臨床心理士の松島雅美さん

物 室内履き、下足入れ

申 11月10日(金)までに申し込みフォーム(右記QRコード)へ

問 教育政策推進室☎29-8349

親子収穫体験(サツマイモ)

日 11月18日(土)午前10時30分から(雨天時は19日(日)に延期)

人 市内在住の小学生以下のお子さんと保護者20組

所 新川丸池公園内の農園(新川3-17)

¥ 1組200円

物 作業用手袋、長靴、タオル、汚れてもよい服装(長袖、長ズボン)

申 10月25日(水)までに往復はがきで必要事項(11面参照)・参加人数・全員の年齢を「〒181-0012上連雀8-3-10NPO法人花と緑のまち三鷹創造協会」へ(申込多数の場合は初参加者を優先して抽選)

問 同協会☎46-2081

※自家用車での来場はご遠慮ください。

ふたごの親の交流会 保育

日 11月20日(月)午前10時～11時30分

人 市内在住の就学前の双子・三つ子の保護者16人、保育(未就学児)18人

所 総合保健センター

申 問 直接または電話で健康推進課(元気創造プラザ2階)☎46-3254へ(先着制)

家庭訪問型子育て支援・ホームスタートを知ろう

利用者・支援者向けの地域説明会。

日 NPO法人子育てコンビニ、(社)三鷹市社会福祉協議会

日 11月29日(水)午後1時30分～3時

所 みたかボランティアセンター

申 問 同法人☎・FAX 41-7021・E h-start@kosodate.or.jp



高次脳機能障がい相談会

日 11月11日、令和6年1月13日、3月9日の土曜日午前9時30分～10時20分、10時30分～11時20分(1人50分)

所 福祉センター

申 問 障がい者支援課☎29-8267



特定保健指導で生活習慣病予防を

市の特定健康診査の結果、メタボリックシンドロームによる生活習慣病の発症リスクが高いと判定された方に、医師や保健師などの専門家が生活習慣の改善を支援する「特定保健指導」を行っています。自己負担はありません。

問 健康推進課☎24-8571

こころの健康相談

日 11月2日(木)午前10時～正午(1人40分)

所 福祉センター

申 問 障がい者支援課☎29-9233

チケットインフォメーション

公益財団法人 三鷹市スポーツと文化財団 同財団☎0422-47-5122 HP https://mitaka-sportsandculture.or.jp/

ジャン・ロンドー チェンバロ・リサイタル J.S.バッハ:ゴルトベルク変奏曲BWV988

芸術文化センター 風のホール 10月28日(土) 午後3時開演

チケット発売中(全席指定) 会員=S席4,500円・A席3,600円 一般=S席5,000円・A席4,000円 O-70(70歳以上/A席限定)=3,600円 U-23(23歳以下/A席限定)=3,000円 ※本公演は途中休憩はありません。



ジャン・ロンドー ©Shura Rusanova

フランスが生んだチェンバロの若き鬼才、ジャン・ロンドーが満を持して風のホールに初登場。イマジネーション豊かな演奏で描かれる「ゴルトベルク」、どうぞご期待ください。

ジョルディ・サヴァール & エスペリオンXXI ルネサンス & バロックのダンスと変奏 一旧大陸、そして新大陸から 保育

芸術文化センター 風のホール 10月31日(火) 午後7時開演

チケット発売中(全席指定) 会員=S席5,400円・A席4,500円 一般=S席6,000円・A席5,000円 O-70(70歳以上/A席限定)=4,500円 U-23(23歳以下/A席限定)=3,500円



ジョルディ・サヴァール ©Toni Peñarroya

後援/カタルーニャ州政府文化庁、ラモン・リュイ研究所、駐日スペイン大使館、セルバンデス文化センター東京

スペインの巨匠中の巨匠で世界最高峰の古楽器奏者、ジョルディ・サヴァールと仲間たちが繰り広げる音楽物語をお楽しみください。

PARTNER 財団主催の公演チケットまたはチケット半券で、三鷹駅周辺などの「チケットパートナーショップ」協力店でさまざまなサービスが受けられます(サービス有効期間は公演日から7日間)。

チケットお求め方法

- 電話予約 10:00～19:00 芸術文化センター☎0422-47-5122
● インターネット予約(要事前登録) HP https://mitaka-art.jp/ticket/

- 窓口販売 10:00～19:00 月曜日休館(月曜日が休日の場合は開館し、休日を除く翌・翌々日が休館) 芸術文化センター/三鷹市公会堂さんさん館/三鷹市美術ギャラリー ※O-70、U-23券をお求めの方は、公演当日に身分証明書をお持ちください。

保育 料金500円、対象は1歳～未就学児、定員10人(公演の2週間前までに申し込む) ※特に記載のない場合、公演事業は未就学児の入場をお断りしています。

友の会「マークル」会員募集中! 年会費/2,000円 会員特典/チケットの優先予約・割引(1公演2枚まで)・ポイントサービス、情報誌の送付、チケットの無料送付(口座会員のみ)など。

粗品を進呈します。また、キャッシュカードによる口座振替受付サービスを実施しています。

☎同課☎29-9218(口座振替)・☎29-9210(納税相談)

※勤務先の健康保険に加入した場合は、保険課または市政窓口で国民健康保険の脱退手続きが必要です。

職場の健康保険に加入したときは

国民健康保険の加入者が新たに職場の健康保険に加入した場合は、国民健康保険脱退の手続きをしてください。

☎職場の保険証(扶養家族がいる場合は全員分)と国民健康保険の保険証、世帯主と脱退する方のマイナンバーを確認できる書類、届出人の本人確認書類

※郵送で手続きをする場合は、国民健康保険異動届、脱退する方全員分の国民健康保険の保険証と職場の保険証のコピー。

☎直接または郵送で「〒181-8555保険課」(市役所1階9番窓口)、市政窓口へ

※職場の保険証が未交付の場合は、加入証明書類でも手続きできます。

☎同課☎29-9216

資格喪失後の国保保険証使用について(不当利得の返還請求)

転出や職場の健康保険への加入で三鷹市国民健康保険の資格を失った後に、三鷹市国保の保険証で医療機関などを受診した場合は、市が負担した保険給付額(医療費総額の7~8割)を返還していただきます。給付費の返納通知書に納入通知書兼領収書を同封しますので、金融機関でお支払いください。申請により、受診時に加入していた他市区町村国保、または職場の健康保険組合など

との間で調整する精算方法が適用できる場合もあります(保険者間調整)。

☎保険課☎29-9215

ジェネリック医薬品(後発医薬品)利用差額通知書を送付します

国保の対象者へ10月下旬に送付します。

☎令和5年7月に薬の処方を受けており、ジェネリック医薬品へ切り替えることで自己負担額が100円以上軽減できる見込みのある方

※現在、一部医薬品が入手困難になっています。今回の通知に対象医薬品が含まれていた場合は、供給が回復した際の参考としてください。

☎保険課☎29-9215

「社会保険料(国民年金保険料)控除証明書」が送付されます

令和5年中に納付した国民年金保険料の控除証明書が、10月下旬~11月上旬に送付されます。確定申告や年末調整で社会保険料控除の申告をする際に納付を証明する書類となりますので、金額などを確認のうえ大切に保管してください。なお、家族の保険料を納付された場合も、納付した方が控除を受けることができます。

☎武蔵野年金事務所☎56-1411、ねんきん加入者ダイヤル☎0570-003-004



令和6年度小学校入学予定の外国籍児童の就学のご案内

☎平成29年4月2日~30年4月1日生まれの日本国籍を持っていない市内在住

のお子さんと、6年4月1日から市立小学校への入学を希望する方

☎お子さんの在留カードやパスポートなど、氏名・生年月日・性別・住所が確認できるものを学務課(教育センター1階)へ

☎同課☎29-9814

保育所等訪問支援事業を利用するお子さんを募集

子ども発達支援センターの訪問支援員が、保育所や幼稚園などを訪問し、集団での生活に向けて専門支援を行います。

☎保育所や幼稚園などに在園し、専門支援を必要とする障がいや、発達に課題のあるお子さん10人

☎同センターへ事前に電話のうえ、11月1日(水)~20日(月)に申請書(市ホームページで入手)を直接または郵送で「〒181-0004新川6-37-1子ども発達支援センター」(元気創造プラザ1階)へ

☎同センター☎45-1122

令和6年子ども発達支援センターくるみ幼児園の入園申し込み

☎障がいや発達に課題があり、小集団での療育が可能な市内在住の2歳~就学前のお子さん10人

☎11月1日(水)~20日(月)に申請書(市ホームページで入手)を直接または郵送で「〒181-0004新川6-37-1子ども発達支援センター」(元気創造プラザ1階)へ

☎同センター☎45-1122

誕生記念樹のプレゼント

☎市内在住の乳児

☎10月27日(金)(必着)までに往復はがきまたはインターネットで世帯主の必要事項(11面参照)・お子さんの名前・月齢・希望する樹種(パキラ、サルスベリ、カ

ンツバキ、キンモクセイ、グッケイジユ、ウメ、ハナカイドウ)一つを「〒181-0012上連雀8-3-10NPO法人花と緑のまち三鷹創造協会」・☎https://hanakyokai.or.jp/へ

※苗木は11月24日(金)午前9時30分~午後3時30分に市役所1階市民ホールで、返信はがきまたは返信メールの印刷と引き換え。

☎同協会☎46-2081

星と森と絵本の家の催し

◆みこえぶおはなし会

☎10月21日(土)午後2時から

◆むかしあそびの日「紙人形あそび」

☎11月4日(土)午後2時から

☎いずれも当日会場へ

☎同施設☎39-3401

一日プレイパーク

☎10月22日(日)午前10時~午後3時(雨天中止)

☎所丸池公園(稲荷橋付近)

☎当日会場へ

※詳しくは、みたかプレイパーク運営委員会Facebookをご覧ください。

☎緑と公園課☎29-9789

あかちゃんであえとしゃかんここにこ

3歳までのお子さんと楽しめる絵本約300冊と、図書館で人気の育児書を用意してお待ちしています。

☎10月25日(水)午前10時~11時20分(偶数月第4水曜日に定期開催)

☎所すすくひろば

☎物あれば市立図書館利用カード

☎当日会場へ

☎三鷹図書館(本館)☎43-9151



消費者相談窓口から 451

相談事例 1

旅行予約サイトから2カ月前の日程で国内ホテルを予約し、クレジットカードで支払った。予約確定の3日後に予定が変わりキャンセルを申し出たら、高額なキャンセル料を請求された。キャンセル料は支払わなくてはならないのか。(30代・男性)

相談事例 2

インターネットで予約した旅行の解約方法が分からなかったため、相談窓口にお問い合わせしたが、英語でしか対応しておらず、困っている。どうしたらよいか。(60代・男性)

旅行予約サイトに関するトラブルの相談が増加中 — 予約サイトでの申し込みは慎重に

☎消費者相談窓口☎0422-47-9042

アドバイス

旅行予約サイトには、日本国内に事業拠点を持ち、旅行業法に基づいて観光庁や都道府県に登録している事業者(国内OTA: オンライン旅行取引事業者)が運営しているものと、海外に事業拠点を持つ事業者(海外OTA)が運営するものがあります。

また、宿泊事業者や交通機関、旅行業者などに対し、ホームページで旅行商品などの情報を紹介する「場貸しサイト」や、国内外の旅行予約サイトや場貸しサイトにある旅行商品の情報を一覧にして、旅行商品の内容や価格などを容易に比較できる「比較サイト」もあります。

いずれも、インターネットを利用して、簡単に旅行商品の内容や価格を比較しながら、予約の申し込みまででき、大変便利なため利用者が増えています。その反面、利用に伴うトラブルも増加しています。

旅行予約サイトでは、予約確認画面の確定ボタンを押すことで契約が成立します。キャンセル料は施設や宿泊プランで違ってきますが、キャンペーンなどで通常より低価格の場合は変更不可、またはキャンセル料を100%求められることが多いようです。そのため、申込時は予約を確定する前にキャンセル条件(キャンセル料がいつから、どれくらいかかるか)を必ず確認しましょう。店頭販売のように担当者から詳細な説明はないので、契約内容をしっかりと理解する必要があります。

また、海外OTAの場合、日本の旅行業法が適用されないため、トラブルになった時に日本の法律や考え方で対応してもらえない可能性が高いです。日本語の顧客対応窓口がないなど、対応も十分でないことがあるため、より一層の注意が必要です。

マダニ感染症

健康コラム

近年、里山の減少により、野生動物と人間の距離が近くなったことでマダニと人間が接触する機会が増えています。マダニは他のイエダニや南京虫のような小さなダニとは異なる種類の大型のダニで、体長は3~8ミリですが、動物から吸血すると膨らんで20ミリにもなります。熊やイノシシ、鹿などが人間の生活圏に出没するようになり、マダニも一緒に運ばれて来て、草むらや畑、あぜ道などに隠れ、人間や犬、猫などに取り付いて吸血します。かまれても、痛みやかゆみのような自覚症状がないことが多く、ゆっくり吸血され、マダニの体が数倍に膨れ上がってから気が付くことが多いです。すべてのマダニが病原体を持っているわけではないのですが、数%がウイルスやリケッチア、細菌など、種々の病気を引き起こす病原体を持っています。そのほとんどが重症化すると致死的な経過をたどる病気であることが問題なのです。

毎年日本で400人以上の報告がある日本紅斑(こうはん)熱やツツガムシ病、ライム病、回帰熱は病原体に対する治療薬がありますが、重症熱性血小板減少症候群やダニ媒介脳炎、エゾウイルス熱、また、2018年に発見されたオズウィルス感染症は今のところ特效薬がないため対症療法になってしまいます。とにかく刺されないことが一番です。中高年の登山も流行していますので、野山に行く時は対策をしてから出掛けることが大切です。ペットからの感染も報告されていますので、散歩の後はマダニが体に付着していないか気を付けましょう。何よりもマダニにかまれたら急いで病院に行くことが肝要です。

☎三鷹市医師会

☎0422-47-2155

市からの お知らせ

- 主催者
 - 日時・期間
 - 対象・定員
 - 場所・会場 講師
 - 費用(記載のないものは無料)
 - 持ち物
 - 申込方法 問い合わせ
 - 保育 保育あり
 - 手話 手話または要約筆記あり(下欄※参照)
- 市外局番「0422」は省略。

申し込み記入例

- あて先は 各記事の申込先へ
- 住所の記載がないものは 〒181-8555 三鷹市役所〇〇課へ
- 往復はがきの場合は 返信用にも住所・氏名を記入してください

1. 行事・事業名(希望日・コース・回)
2. 郵便番号・住所
3. 氏名(ふりがな)
4. 年齢(学年)
5. 連絡先(電話番号・ファクス番号・メールアドレス)
6. そのほか必要事項(保育・手話希望の有無など)

Poki 4コマまんがコンテスト

◆一般部門・入選(昨年度)

いのこっこさん
「ポキのみちあんない」



※同コンテストホームページで昨年度の入賞作品を公開中。



10月28日(土)午後5時～30日(月)午前8時30分

◆交付を停止する証明書など

住民票の写し、印鑑登録証明書、市民税・都民税課税(非課税)証明書、市民税・都民税納税証明書、戸籍の全部事項証明書(戸籍謄本)・個人事項証明書(戸籍抄本)・附票の写し
※作業の状況により、停止時間を変更する場合があります。

※期間中、コンビニ交付は通常通り利用できます(午前6時30分～午後11時)。

◆年内で自動交付機の証明書交付サービスを終了します

令和6年1月以降の各種証明書の取得は、市役所窓口、市政窓口、コンビニ交付サービス、郵送請求をご利用ください。

問 市民課 ☎29-8058

三鷹市マイナンバーカードセンター 臨時休館のお知らせ

国が実施するマイナンバーカード管理システムの更改造業に伴い、臨時休館します。

11月4日(土)

※11月3日(金)・初・5日(日)は通常の休館日です。

問 同センター ☎40-0311

みたか観光案内所 臨時休業のお知らせ

11月6日(月)～10日(金)

※上記期間中、三鷹の森ジブリ美術館の三鷹市・近隣市民枠チケットの販売を休止します。再開日時は、11月11日(土)午前9時です。

問 NPO法人みたか都市観光協会 ☎40-5525

使用頻度の少ない家屋および空き家の所有者に対し アンケート調査を実施しています

市の現地調査の結果、対象となった家屋の所有者の意向を把握するため、郵送によるアンケート調査を実施しています。建物の利活用を希望されている方や、お困りの方へ、どのような対策や取り組みができるかを検討します。

◆調査実施期間

10月30日(月)まで

問 都市計画課 ☎29-9704

マイナンバーカードの 出張申請サポート

市役所などへの来所が難しい方の申請をお手伝いします。本人確認ができれば、カードを自宅へ郵送します。

10月17日(火)午前11時～午後4時(3時30分まで受付)

所 井口コミュニティセンター

物 本人確認書類、あれば国から送付された申請書

問 市民課 ☎29-9191

駅前放置自転車

クリーンキャンペーン

10月22日(日)～31日(火)の期間中、放置

自転車の撤去を強化します。自転車を放置すると、まちの美観を損ねるだけでなく、歩行者が歩きにくくなる、車の通行を妨げて交通渋滞を招く、災害時の避難や消防車の消火・救助活動の妨げになるなど大変危険です。一人ひとりが駐輪マナーを守って、放置自転車のない快適なまちづくりにご協力ください。

問 都市交通課 ☎29-9709

三鷹駅前コミュニティセンター・三鷹駅前図書館 エレベーターの改修工事

改修工事は1台ずつ行い、工事期間中も通常通り開館しますが、すべてのエレベーターが利用できない期間があります。

11月～令和6年3月

問 同センター ☎71-0025

点字カレンダーを無料配送します

点訳ボランティア「三鷹きつつき会」が作成した来年の点字カレンダーを全国へ無料配送します。

問 11月22日(水)までにみたかボランティアセンター ☎76-1271へ

市内の空間放射線量測定結果

市では、定点観測地点(3カ所)で、地上5cm・1m地点での空間放射線量を測定しています。10月4日に実施した測定では、一般的な目安(毎時0.24マイクロシーベルト)を超える場所はありませんでした。詳しい測定結果は、市ホームページまたは市公式X(旧Twitter)からご覧ください。

問 環境政策課 ☎29-9612

税金

10月31日(火)は市民税・都民税(第3期)の納期です

市税を未納のままにすると、法令に基づき延滞金が増加されます。納期内の納付が困難な場合は、納税課(市役所2階25番窓口)へご相談ください。納付は口座振替のほか、コンビニエンスストアやペイジー対応のATM、スマートフォンのアプリからでも可能です。

※同課窓口で口座振替を申し込んだ方に、粗品を進呈します。また、キャッシュカードによる口座振替受付サービスを実施しています。

問 同課 ☎29-9218(口座振替)・☎29-9210(納税相談)

休日納税相談窓口を開設します

10月21日(土)・22日(日)・28日(土)午前9時～午後4時30分

所 納税課(市役所2階25番窓口)

※当日は窓口での納付や電話相談も受け付けます。

※庁舎南側スロープ下の地下1階警備室前通用品からお入りください。

問 同課 ☎29-9210

家屋調査にご協力ください

令和6年度固定資産税・都市計画税の課税のため、家屋の現況調査を行っています。5年1月2日以降に新築・増改築した家屋の所有者には、市から手紙を送りますので、内容を確認のうえ、資産税課へご連絡ください。

※取り壊した家屋があるときは、法務局(登記所)への届け出とともに、同課へもご連絡ください。

問 同課 ☎29-9199

私道非課税扱いの申告

令和6年1月1日時点で次の条件をすべて満たす私道は、申告によって6年度以降の固定資産税・都市計画税が非課税扱いとなります。

- ◆対象 ①幅員が1.8m以上、②起点、終点が公道に接続またはそれに準じるもの(行き止まりの私道であっても当該道路のみによって接道している建築物が2戸以上存在する場合は対象)、③使用上の制約を設けず、広く不特定多数の方が利用している、④道路の形態が整い、道路敷地が明確である、⑤求積図(土地の面積を測量した図面)などによって私道部分が特定できる

問 6年1月31日(水)までに資産税課(市役所2階28番窓口) ☎29-9198へ

大規模修繕などが行われたマンションに対する固定資産税の減額制度

令和5年4月1日～7年3月31日に、一定の要件を満たすマンションで大規模修繕などを実施した場合、工事が完了した翌年度分の家屋に係る固定資産税が減額されます(都市計画税は減額されません)。同制度を利用する場合、工事着手前に市の助言・指導を受けて、長期修繕計画の作成・見直しを行い、一定の基準に適合する必要があります。詳しくは市ホームページでご確認ください。



問 資産税課 ☎29-9199(固定資産税の減額について)、都市計画課 ☎29-9704(長期修繕計画に係る助言・指導について)

国保・年金

10月31日(火)は国民健康保険税、後期高齢者医療保険料(第4期)の納期です

◆納付は便利な口座振替で

問 納税通知書、通帳またはキャッシュカード、口座届出印を納税課(市役所2階25番窓口)、市政窓口、指定金融機関へ
※納付はコンビニエンスストアやペイジー対応のATM、クレジットカード、スマートフォンのアプリからでも可能です。

同課窓口で口座振替を申し込んだ方に、

お知らせ

牟礼コミュニティセンター 臨時休館のお知らせ

全館の空調設備の改修工事に伴い、下記の日程で臨時休館します。

11月1日(水)～令和6年2月29日(木)

※作業の状況により、休館期間を変更する場合があります。

問 同センター ☎49-3441

自動交付機一時停止のお知らせ

法定停電に伴い、下記の日程で各種証明書の交付を一時停止します。

※手話の表示がない事業でも市の主催事業では、希望により手話通訳者または要約筆記者を派遣します(開催日の1週間前までに事業の担当課へ要申込)。

●市役所電話(代表) ☎0422-45-1151
 交換手に部署名をお伝えください。
 ●相談先のご案内は **市民相談専用電話**
 ☎0422-44-6600
 ●あなたのご意見を **市民の声専用FAX**
 FAX 0422-48-2810
 ●子どもを見守る **安全安心メールの登録**
 ✉maam@req.jp (空メールを送信)
 ●いつでも無料で **防災無線の内容確認**
 ☎0120-119-921 (フリーダイヤル)

【みる・みる・三鷹】J:COMチャンネル武蔵野・三鷹(地デジ11チャンネル)第623号(10月1日～11月4日)
 正しく知って寄り添う、ヤングケアラーのこと/山本有三記念館新企画展/新型コロナワクチン 令和5年秋開始接種
 放送時間/月～日曜日 9:00 12:15 20:00 22:15
 ※同番組は無料動画共有サイト[YouTube]でも配信しています。
むさしのFM 78.2MHz
 「おはよう!三鷹市です」放送時間/月～金曜日 10:20～10:25
 「三鷹くちこみテレフォン」放送時間/木曜日 9:45～9:55
人口と世帯 令和5年10月1日現在 ()内は前月との増減
 住民登録者数:190,135人(108人増)うち外国人:4,261人(153人増)
 男:92,620人(27人増)女:97,515人(81人増) 世帯数:96,825世帯(129世帯増)

今までありがとう!

「三鷹こ線人道橋(こ線橋)」渡り納め

問 芸術文化課 ☎0422-29-9861

こ線橋は、橋の上から富士山や電車が眺められ、作家・太宰治をはじめ、多くの市民の皆さんから愛されてきました。このたび、解体工事が12月から始まることを受けて、市では、渡り納めとなるイベントを開催します。
 日 12月15日(金)～17日(日)午前10時～11時、11時～正午、午後1時～2時、2時～3時、3時～4時、4時～5時
 人 各回50人程度(3日間合計900人程度)
 所 こ線橋(上連雀1)
 申 11月17日(金)(必着)までに代表者の必要事項(11面参照)・参加人数(1組4人まで)・参加者全員の氏名(ふりがな)・年齢・希望回を「〒181-8555 芸術文化課」、または申し込みフォーム(右記QRコード)へ(1組1通。申込多数の場合は抽選。当選者には12月1日(金)までにはがき、またはメールで通知(当落確認は不可))
 協力: JR東日本八王子支社
 ※期間中、こ線橋は通行止めとなります。
 ※イベントの詳細は市ホームページでご確認ください。



◆三鷹こ線人道橋 令和3年6月、JR東日本八王子支社から耐震性の課題などを理由に撤去することで進める見解が示され、同年9月、市が階段や橋桁の一部を無償で譲り受けることとする覚書を締結。現在、現地での保存に向けた検討と調査を実施しています。

事前
予約制

憲法学者・木村草太さん登壇

「三鷹市人権基本条例(仮称)」市民フォーラム

問 企画経営課 ☎0422-29-9032

市では、すべての市民の人権が尊重され、差別を受けることなく生きていける平等な社会の実現などを目的として、同条例の制定に向けた検討を進めています。人権を学び、同条例について皆さんと考えるため、憲法学者で東京都立大学教授の木村草太さん(写真)をお招きし、「人権基本条例の意義—市民とともに憲法と人権の理念から考える」をテーマに講演いただきます。
 日 11月18日(土)
 午後7時～9時
 (6時45分開場)
 人 700人
 所 三鷹市公会堂光のホール
 申 当日会場へ(先着制)



©岩沢 潤

読書の秋は図書館へ

問 三鷹図書館(本館) ☎0422-43-9151、東部図書館 ☎0422-49-3851、西部図書館 ☎0422-33-1311、三鷹駅前図書館 ☎0422-71-0035、南部図書館みなみ ☎0422-76-5571

秋のみたか子ども読書フェア

秋の「読書週間」にちなみ、10月24日(火)～11月12日(日)に、小さいお子さんから小学生まで楽しめるイベントを開催します。

おたのしみパックの貸し出し

本の中身は開けてからのお楽しみです。お気に入りの本を選んでパックを作ることができます。
 ※詳しくは各館のポスターをご覧ください。

人 3歳～小学生

おはなし会

開催館	開催日	時間	内容	対象・定員
本館	10月25日(水)	午前10時30分～10時50分	あかちゃんとわらべうたであそぼう	0～2歳と保護者15組
	10月25日	午後3時～3時30分	秋のやっほっほおはなし会	3歳以上20人
	11月1日(水)		ウキウキ!秋のおはなし会	
	11月2日(木)	午後3時～3時20分	おはなしどんどこのおはなし会	0～2歳と保護者15組
東部	11月8日(水)	午後3時～3時30分	秋のどんどこおはなし会	3歳以上20人
	10月25日	午後3時30分～4時	チューリップの球根を植えよう!	3歳以上20人
	11月1日	午前10時30分～11時	秋のあかちゃんおはなし会	0～2歳と保護者10組
西部	11月8日	午後3時30分～4時	秋のたのしいおはなし会	3歳以上20人
	10月25日	午後3時30分～4時	秋のおいしいおはなし会	3歳以上20人
	11月1日	午前10時30分～11時	あかちゃんと秋のわらべうた	0～2歳と保護者20組
三鷹駅前	11月8日	午後3時30分～4時	秋のクマさんおはなし会	3歳以上20人
	10月25日	午後3時30分～4時	秋のわくわくおはなし会	3歳以上15人
	11月1日		秋のおいしい!おはなし会	
南部	11月8日	午後3時30分～4時	秋のちょっぴりこわいおはなし会	3歳以上20人
	10月25日	午後3時30分～4時	どきどき!秋のおはなし会	
	11月1日	午後3時30分～4時	どんぐりころころのおはなし会	0～2歳と保護者10組
	11月8日	午前11時～11時30分	おいしい秋のおはなし会	
		午後3時30分～4時	秋のポップのおはなし会	3歳以上20人

図書館フェスタ

日 10月28日(土)午前10時～午後4時(開館は午前9時30分～午後5時)
 所 三鷹図書館(本館)
 申 当日会場へ

主なプログラム

詳しくは同館ホームページをご覧ください。

- ガーデンカフェ
ジャズバンドによる演奏や、パン・焼き菓子の販売など
日 午前10時～午後4時
 - 本の修理実演 日 午前10時～正午
 - 多言語おはなし会 日 午前11時～11時30分
 - 謎解きチャレンジ 日 午後1時～3時
 - 布えほんの展示 日 午後1時30分～3時
- ※雨天時は一部変更する場合があります。



おとなが楽しむおはなし会

世界各地で語り継がれてきた昔話など、大人でも楽しめるお話をお届けします。
 日 11月10日(土)午後7時～8時15分
 人 高校生以上の方40人
 所 三鷹駅前コミュニティセンター
 申 問 10月17日(火)午前10時から三鷹駅前図書館 ☎0422-71-0035へ(先着制)