

令和4年度下半期

# 三鷹市の財政運営の状況をお知らせします

問 財政課 ☎0422-29-9035

市では、市民の皆さんからお預かりした税金がどのように使われたのかをお知らせするため、年2回「財政事情の公表」を行っています。

今回は、4年度下半期(4年10月1日～5年3月31日)に実施した主な事業と、3月31日時点における歳入歳出予算の執行状況などを紹介します。

※4年度の歳入・歳出は、5年4～5月の出納整理期間を経て5月31日に確定しました。確定した内容は次回(12月)の「財政事情の公表」でお知らせします。

予算の特色と概要

市政運営の根幹となる市税収入については、市税全体で前年度を上回る見込みとなりましたが、その一方で、社会保障関連経費は増加傾向にあり、今後も予算を許さない厳しい財政状況が続いています。

こうした状況の中、『第4次三鷹市基本計画(第2次改定)』に基づき、防災都市づくりや新たな市民参加の実践、医療・介護などの各施策を推進するとともに、「SDGs」の理念を踏まえた持続可能なまちづくりの取り組みを進めました。

## 令和4年度 一般会計歳出の状況と下半期の主な実施事業

### 衛生費

#### 各種検診や環境対策などの経費

- ①休日診療所・休日調剤薬局などの一体的整備(写真)
- ②「星空の街・あおぞらの街」全国大会の開催



### 土木費

#### 緑化対策や道路・公園整備などの経費

- ①三鷹台駅前広場の整備の推進
- ②みたかバスネットの抜本的な見直し
- ③国立天文台と連携したまちづくりの推進

### 教育費

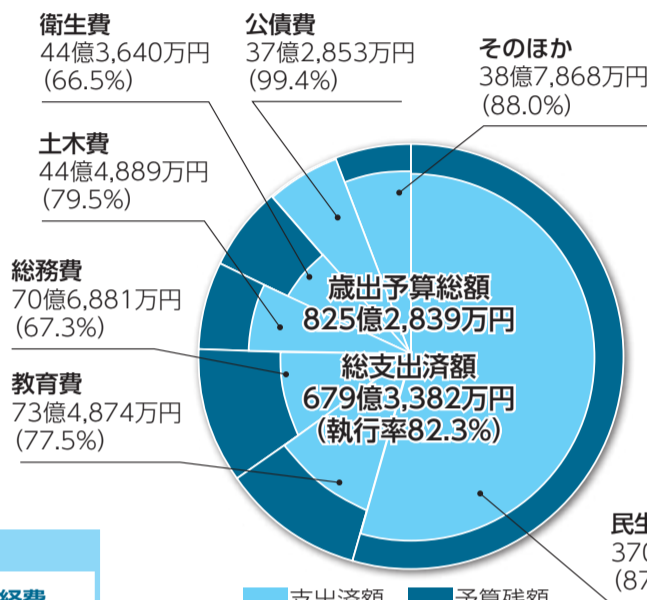
#### 小・中学校や社会教育、スポーツ振興に関する経費

- ①スクール・コミュニティの実現に向けた学校3部制のモデル実施
- ②市内農産物の活用に向けた食育研究の実施
- ③大沢野川グラウンドの復旧工事

### 総務費

#### 市役所の運営や文化・コミュニティ振興などの経費

- ①市民参加でまちづくり協議会の活動のさらなる充実
- ②「新都市再生ビジョン」の策定
- ③ボランティアポイント・地域通貨事業の試行実施
- ④吉村昭書斎(仮称)の整備(写真)
- ⑤おくやみ窓口の開設



金額は各区分(款)別の支出済額  
( )内は、各区分(款)別予算に対する執行率

#### ◆新型コロナウイルス感染症対応

- ①自宅療養を支える医療機関への助成【衛生費】
- ②ワクチン接種の実施【衛生費】

#### ◆原油価格・物価高騰対応

- ①介護・障がい福祉サービス、保育施設などへの食材費・光熱費の高騰に伴う支援【民生費】
- ②電力・ガス・食料品等価格高騰緊急支援給付金の給付【民生費】
- ③子育て世帯生活支援特別給付金などの給付【民生費】
- ④地域応援商品券事業の実施【商工費】
- ⑤学校給食の食材費高騰分の支援【教育費】

### 民生費

#### 高齢者や障がい者の福祉、子育て支援などの経費

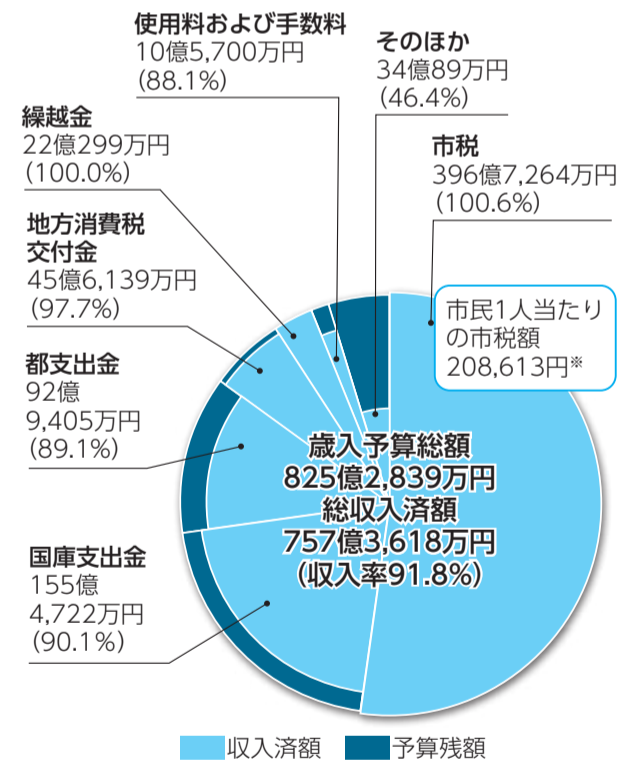
- ①災害時避難行動要支援者の「個別避難計画」の作成
- ②福祉Laboどんぐり山プロジェクトの推進
- ③待機児童解消に向けた定期利用保育事業の実施
- ④義務教育就学児・高校生などの医療費助成の拡充

### その他

#### 産業・商業の振興や防災対策などの経費

- 商店会の販売促進と活性化に向けた支援の実施【商工費】
- 地域の共助の強化などによる防災力の向上【消防費】

## 令和4年度 一般会計歳入の状況



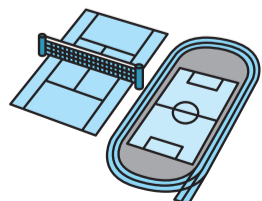
金額は各区分(款)別の収入済額  
( )内は、各区分(款)別予算に対する収入率  
※市民1人当たりの市税額は、3月31日現在の市税の現年課税額(396億7,264万円)を人口(190,173人)で割り返した金額です。

## 令和4年度 歳入歳出予算の各会計別執行状況 (3月31日現在)

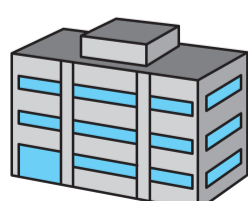
会計別	項目	予算現額 A	収入済額 B	収入率 B/A×100	支出済額 C	執行率 C/A×100
一般会計		825億 2,839万円	757億 3,618万円	91.8%	679億 3,382万円	82.3%
国民健康保険事業特別会計		185億 804万円	170億 4,816万円	92.1%	168億 4,066万円	91.0%
介護サービス事業特別会計		9億 7,655万円	8億 5,302万円	87.4%	9億 4,503万円	96.8%
介護保険事業特別会計		146億 5,988万円	136億 1,063万円	92.8%	125億 4,916万円	85.6%
後期高齢者医療特別会計		48億 3,343万円	47億 3,745万円	98.0%	47億 5,313万円	98.3%
<b>合計</b>		<b>1,215億 629万円</b>	<b>1,119億 8,544万円</b>	<b>92.2%</b>	<b>1,030億 2,180万円</b>	<b>84.8%</b>

事業会計	項目	予算現額 A	執行額 B	収入率 B/A×100	執行額 C	執行率 C/A×100
下水道事業会計	収益的収入	35億 1,261万円	33億 2,937万円	94.8%	—	—
	収入および支出	32億 3,571万円	—	—	30億 5,065万円	94.3%
	資本的収入	17億 7,240万円	12億 4,753万円	70.4%	—	—
	収入および支出	24億 7,704万円	—	—	19億 5,614万円	79.0%

## 市の財産・基金(貯金)・市債(借入金)の状況 (3月31日現在)



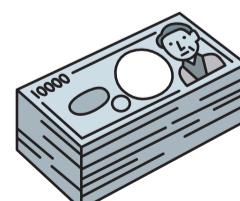
**土地** 798,925.58㎡  
(借用物件を含む)



**建物** 338,709.77㎡  
(借用物件を含む)



**車両** 103台  
(借用車を含む)



**基金** 181億4,537万円  
(市民1人当たり\*95,415円)



**市債** 420億445万円  
(市民1人当たり\*220,875円)

※市民1人当たりの金額は、3月31日現在の人口(190,173人)で割り返した金額です。

市役所各課のファクス番号は市ホームページ「各課ご案内」から確認いただけます。