



新型コロナウイルスワクチン4回目接種
個別接種医療機関一覧……………2面

令和4年度から
住民税非課税世帯になった
世帯などへの臨時特別給付金……………3面

6月は環境月間です……………4面

市からのお知らせ……………11面から

6月は桜桃忌 太宰治関連企画……………12面

新型コロナウイルスワクチン4回目接種のご案内

60歳以上の方、18～59歳の基礎疾患などがある方が対象です

問三鷹市新型コロナウイルスワクチン接種コールセンター ☎0570-026-567

国の方針に基づき、60歳以上の方と18～59歳の基礎疾患などがある方を対象に、4回目のワクチン接種を開始します。

60歳以上の方には、6月1日から接種券を順次送付しています。

なお、18～59歳の基礎疾患などがある方は、接種券の送付に申請が必要です。

※接種は強制ではありません。



対象者

- 60歳以上の方
- 18～59歳の基礎疾患などがある方
- 18～59歳で重症化リスクが高いと医師が認める方

※医療従事者、エッセンシャルワーカーを含む上記以外の方への接種については、引き続き国により検討されています(現時点では希望しても接種を受けることができません)。

接種間隔

3回目接種から5カ月以上

使用するワクチン

ファイザー社、武田/モデルナ社

接種開始日

個別接種=6月6日(月)
集団接種=6月28日(火)

60歳以上の方へ

2月28日までに市の集団接種会場で3回目の接種を受けた方には、予約負担を軽減するため、市が最短の接種日時と会場、使用するワクチンの種類を指定しています。

60歳以上の方の接種券発送スケジュール

3回目接種時期	4回目接種券発送日	接種日時などの指定
令和4年2月10日まで	6月1日(送付済み)	あり
2月11日～20日	6月22日(水)	※市の集団接種会場で3回目の接種を受けた方のみ。
2月21日～28日	6月29日(水)	
3月以降	接種が可能となるおおよそ2週間前	なし

通知に接種日時などの指定がある方

指定の内容で接種ができる方は、当日直接会場へお越しください(市への連絡は不要)。指定内容は原則として3回目の接種情報を基に作成しています。変更や個別接種を希望する方は2面をご覧ください。

通知に接種日時などの指定がない方

4回目接種を希望する方は、予約開始日以降、接種の予約をお願いします。予約方法は2面をご覧ください。

18～59歳の基礎疾患などがある方へ

接種券の送付には申請が必要です。申請は電子申請サービス [HP](https://www.shinsei.elg-front.jp/tokyo2/) <https://www.shinsei.elg-front.jp/tokyo2/>、または市コールセンター ☎0570-026-567で受け付けます。

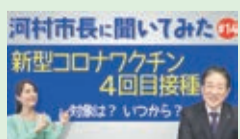
接種券は3回目の接種日に応じて順次送付します。接種日時などの指定はありませんので、予約開始日以降、接種の予約をお願いします。予約方法は2面をご覧ください。



※接種に当たっては、事前にかかりつけ医にご相談ください。
※基礎疾患を証明する診断書などは必要ありません。

指定された接種日時などの変更や個別接種医療機関の一覧など、詳しくは2面をご覧ください。

YouTubeで
配信中
「河村市長に
聞いてみた!」



新型コロナウイルス感染症のワクチン接種も4回目を迎えます。「ウィズ・コロナ」が長く続いています。同時に、これまでも無いさまざまな工夫や発見も生まれています。このヤマ場を乗り越え、長い尾根をもう少し歩けば、そこに今までの違った風景が見えてきそうです。今は、新しい時代に向かう過渡期です。共にならば乗り越えよう。

また、ある学校では、オヤジの会の皆さんが運動会の様子を家庭向けにライブ配信していました。校庭に5台のカメラを設置して、教室で場面の切り替えをしながら、約500人の視聴者に映像を送っているそうです。その中には、地方に住んでいるおじいちゃんやおばあちゃん、それに、海外に単身赴任しているお父さんなども入っているとのこと、本当に驚きました。

小・中学校の運動会は、通常であれば毎年春か秋に開催されます。その運動会が、この2年間ずっと、新型コロナウイルス感染症の影響で縮小や中止を余儀なくされてきました。それが、今年には基本的な感染対策を講じたうえで、ようやくいつも通りの運動会が開催されました。開催された学校を回ってみると、ある校長先生は「開会式のとときに子どもたちの選手宣誓を聞いて、思わず感極まり泣いてしまった」と言っていました。



三鷹市長
河村 孝

春の運動会で上がる歓声

市長コラム

60歳以上の方・18～59歳の基礎疾患などがある方への4回目接種

問 三鷹市新型コロナワクチン接種コールセンター ☎0570-026-567

市が指定した接種日時などの変更を希望する方や、新たに予約をする方は、下記の手続きをお願いします。

※4回目の接種日は、3回目の接種から5カ月以上経過した日で予約をしてください(例：令和4年2月1日接種の場合、7月1日(金)以降)。

集団接種

日 6月28日(火)～7月31日(日)の火～日曜日午前9時～午後5時

- 接種会場 元気創造プラザ
- 使用するワクチン 武田/モデルナ社=6月28日(火)から、ファイザー社=7月7日(木)から
- 持ち物 本人確認書類、接種済証、接種券が印字された予診票(必要事項を事前に記入)
- 予約(変更)開始日時 6月16日(木)午前9時から

予約(変更・キャンセル)方法 ※接種券に記載の10桁の接種券番号が必要です。

60歳以上で接種日時などの指定を変更・キャンセルしたい方

変更する場合 予約開始日以降に、市の予約サイトまたはコールセンター(下記)でお手続きください。

キャンセルする場合 前日まで：市の予約サイトまたはコールセンター(下記)でお手続きください。
当日：市の代表番号 ☎0422-45-1151へご連絡ください。

60歳以上で接種日時などの指定がない方/18～59歳の基礎疾患などがある方

予約開始日以降に、市の予約サイトまたはコールセンター(下記)で予約をしてください。

- 三鷹市ワクチン接種web予約サイト (右記二次元コード)
- 市コールセンター ☎0570-026-567(平日午前9時～午後5時)

※大変混み合います。 ※フリーダイヤルではありません。音声案内後は通話料がかかります。



個別接種

- 接種会場・使用するワクチン 市内約70カ所の医療機関(下表参照)
- 持ち物 本人確認書類、接種済証、接種券が印字された予診票(必要事項を事前に記入)
- 予約・接種開始日時 6月6日(月)から順次(医療機関により異なります)
- 予約方法 各医療機関で直接予約(市の予約サイトやコールセンターでは予約できません)

- 集団接種の日時指定がある方で個別接種への変更を希望する方は、医療機関で直接、個別接種の予約をした後、集団接種のキャンセルをしてください。
- ※集団接種のキャンセルをしない場合、会場から確認の連絡をすることがあります。
- 予約には接種券に記載の10桁の接種券番号が必要です。

個別接種医療機関一覧

一部の医療機関(※1・2)を除き、ファイザー社ワクチンを使用します。予約方法・予約可能な人数は医療機関により異なります。受付時間など、詳しくは市ホームページ(右記二次元コード)をご確認ください。また、かかりつけ医が下表に掲載されていない場合は、直接お問い合わせください。

※1 ファイザー社ワクチンと武田/モデルナ社ワクチンを使用。 ※2 武田/モデルナ社ワクチンを使用。



◆下連雀・牟礼

医療機関名	住所	電話番号	予約方法
鎌田医院	下連雀1-30-12	43-4621	電話
下田医院	下連雀2-18-1	44-3710	電話
三鷹南口内科	下連雀3-7-29	080-1336-4058	電話
平嶺内科医院	下連雀3-24-7	43-2838	電話
片平内科クリニック	下連雀3-27-12 4階	080-9408-0271	電話
三鷹駅前たなか糖尿病・内科クリニック	下連雀3-36-1 3階	—	HP
三木クリニック	下連雀3-37-8-101	71-7001	電話 窓口
むさし野さいとうクリニック	下連雀3-43-19-101	70-1071	電話 窓口
サウスポイントMYクリニック	下連雀3-43-23 2階	—	窓口
ヒロクリニック 三鷹南口本院(※1)	下連雀3-44-4 2階	24-6485	電話
かんの内科	下連雀3-44-17-203	090-8818-5022	電話
角田外科消化器科医院	下連雀4-9-1	45-3251	電話
高松メディカルクリニック(※1)	下連雀4-16-12 2階	090-7537-6807	電話 HP 窓口
たきがわクリニック	下連雀4-20-15	41-7777	電話 HP 窓口
三鷹病院	下連雀5-1-12	47-6101	電話
くぼかわ内科医院	下連雀6-2-16	24-7353	電話
173総合内科クリニック(※2)	下連雀6-8-50	26-5173	電話 窓口
小松眼科	下連雀6-15-35 1階	79-4331	電話 窓口
みなみうら生協診療所	下連雀7-1-27 1階	48-4121	電話
野村病院	下連雀8-3-6	47-4848	電話 HP 窓口
三鷹第一クリニック	下連雀8-9-21	26-7071	電話
渡辺こどもクリニック	下連雀9-5-1	—	HP
本田医院	牟礼1-12-10	43-8310	電話
三鷹さくらクリニック	牟礼2-11-5	—	HP
牟礼高山診療所	牟礼4-2-14	70-4976	電話
天神前クリニック	牟礼7-1-24	—	窓口
しんかわ医院	牟礼7-5-14 2階	70-5711	電話

◆井の頭・中原

医療機関名	住所	電話番号	予約方法
下川整形外科(※1)	井の頭1-24-14	090-9145-9995	電話
笹本医院	井の頭1-31-22	44-5802	電話 窓口
松川内科クリニック	井の頭2-1-17 2階	70-5525	電話 窓口
慶真整形外科	井の頭2-1-17 2階	—	窓口
牟礼の里駅前クリニック(※1)	井の頭2-7-9 1階	40-6054	電話
高水クリニック	井の頭2-14-2-101	76-1232	電話 窓口
石井医院	井の頭2-32-37	44-3090	電話 窓口
藤林医院	井の頭3-12-15	43-4322	電話 窓口
岡庭医院	井の頭3-21-16	43-8367	電話 窓口
若林医院	井の頭4-16-10	080-6396-4529	電話
仙川腎リウマチ・内科クリニック	中原1-28-22	03-5969-9668	電話

市外局番「0422」は省略。

◆新川・上連雀

医療機関名	住所	電話番号	予約方法
ゆうあいクリニック	新川4-25-18	41-6611	電話
新川クリニック	新川5-6-21	43-0123	電話 窓口
所澤クリニック	新川6-9-6 2階	76-6055	電話 窓口
篠原医院	上連雀2-9-5	—	窓口
浅野クリニック	上連雀3-5-19	46-5512	電話 窓口
あきやま子どもクリニック	上連雀4-3-3	—	HP
松崎整形外科医院	上連雀4-3-5	48-3151	電話 窓口
三鷹中央病院	上連雀5-23-10	0800-800-7489	電話
うちはら内科クリニック	上連雀7-11-7	—	HP 窓口

◆井口・深大寺・野崎・大沢

医療機関名	住所	電話番号	予約方法
ヨシコクリニック	井口1-22-24	32-5517	電話 窓口
あかいしクリニック(※1)	深大寺2-35-29	—	HP
のざきはちまん前内科	野崎1-22-8 1階	48-3735	電話 窓口
むさしの丘ファミリークリニック	野崎3-3-15-101	30-9988	電話 HP 窓口
おかだ耳鼻咽喉科	野崎3-3-15-102	32-2021	電話
野崎医院	野崎3-18-18	31-8333	電話 窓口
天文台クリニック	大沢1-17-2	080-9553-7993	電話
奥田医院	大沢4-13-12	32-8151	電話 窓口
八幡診療所	大沢5-3-11	31-8092	電話

令和4年度から住民税非課税世帯になった世帯などへの臨時特別給付金

☎臨時特別給付金事業推進室 ☎0422-29-9278

●対象

①住民税非課税世帯

3年度は住民税課税世帯で、4年度に住民税非課税世帯になった世帯

②家計急変世帯

新型コロナウイルス感染症の影響で4年1～9月の家計が急変した世帯で、世帯員それぞれの4年1月以降の任意の1カ月の収入または所得を12倍した合計額が住民税非課税相当の世帯

●給付額 1世帯当たり10万円

●申請方法

①対象と思われる世帯の世帯主宛てに7月上旬に確認書を発送しますので、必要事項を記入しご返送ください。7月下旬から給付を開始します。

②同推進室への申請が必要です。詳しくは市ホームページでご確認ください。

※既に同給付金を受給済みの世帯は対象外です。①②の重複受給は不可。

低所得子育て世帯への子育て世帯生活支援特別給付金

☎子育て支援課 ☎0422-29-8107

●対象児童 平成16年4月2日以降生まれ(特別児童扶養手当対象の場合は14年4月2日以降生まれ)のお子さん

●給付額 対象児童1人につき5万円

ひとり親世帯への給付

●給付対象者

①令和4年4月分の児童扶養手当を受給している方

②公的年金等(遺族年金、障害年金など)の受給者で、4月分の同手当の支給を受けていない方

③新型コロナウイルス感染症の影響で家計が急変するなど、収入が同手当の受給者と同じ水準になっている方

●申請方法

①申請は不要です。6月上旬に通知発送、6月下旬に振り込み予定です。

②③同課への申請が必要です。ひとり親世帯で児童育成手当のみ受給の方には6月中旬までに案内を送付します。

住民税均等割非課税の子育て世帯への給付

●給付対象者

4年度住民税が非課税の方(同感染症の影響による家計急変世帯を含む)

※ひとり親世帯への給付との重複受給は不可。

●申請方法

●4年4月分の児童手当または特別児童扶養手当の受給者で4年度住民税非課税の方：申請は不要です。6月上旬に通知発送、6月下旬に振り込み予定です。

●上記以外の方：同課へ申請が必要です。対象児童がいる世帯には6月中旬に案内を送付します。

三鷹市生産性向上補助金

☎生活経済課 ☎0422-29-9615

市内事業者が生産性を向上するために行う取り組みに対して補助金を交付します。

◆対象者 市内に事業所がある中小企業など

◆対象経費

●生産効率の向上や従業員1人当たりの生産量増加、客回転率向上などに係る経費

●交付決定日(7月中旬を予定)から令和5年2月28日(火)までに契約や支払いなどが完了する経費

◆補助額 助成対象経費の3分の2(上限30万円。1,000円未満切り捨て)

◆申請方法 「三鷹市生産性向上補助金 申請書在中」と明記のうえ、申請書類一式を「〒181-8555生活経済課」へ(申請は1事業者につき1回限り)

◆申請期限 4年6月27日(月)(必着)

※対象者や申請書類などの詳細は、必ず事前に市ホームページ(右記二次元コード)でご確認ください。

※申請書類は市ホームページから入手できるほか、同課(第二庁舎2階)、三鷹商工会館、市政窓口でも配布しています。



三鷹市創業等支援補助金

☎生活経済課 ☎0422-29-9615

市の創業支援を受けて、市内で創業した方に対して、経費の一部を補助して事業の継続を支援します。

◆対象者 令和2年4月から申請日までに市の創業支援を受け、市内創業後3年以内の事業者のうち、審査で選定された4者程度

◆対象経費

●建築費・改装費、設備・備品購入費、賃借料(3カ月分以内)、仲介手数料・礼金、専門家報酬費、広告宣伝費

●創業日の2カ月前から5年2月28日(火)までに契約や支払いなどが完了する経費

◆補助額 補助対象経費の3分の2(上限20万円)

◆申請方法 申請書類一式を直接または簡易書留で「〒181-8555生活経済課」(第二庁舎2階)へ(申請は1事業者につき1回限り)

◆申請期限 4年6月27日(月)(必着)

◆補助対象者選定方法 審査委員会による書類審査と面接審査

※申請要件や申請書類などの詳細は、必ず事前に市ホームページ(右記二次元コード)でご確認ください。



住民基本台帳閲覧状況(令和3年度後期分)

☎市民課 ☎0422-29-9191

住民基本台帳法では、閲覧の透明性を高めるため、閲覧者の氏名や内容の公表を定めています。3年10月～4年3月の閲覧状況は、下表の通りです。

閲覧日	請求者	閲覧を受託した法人	閲覧の利用目的	転記人数	閲覧に係る住民の範囲	
10月	5日	総務省統計局	(一社)新情報センター	家計消費状況調査	100人	下連雀/平成17年4月1日までに生まれた方
	12日	内閣官房 孤独・孤立対策担当室	(株)サーベイリサーチセンター	孤独・孤立の実態把握のための全国調査	50人	下連雀/平成17年12月1日までに生まれた方
	14日	東京都生活文化局	(一社)輿論科学協会	河川に関する世論調査	60人	下連雀、新川、大沢/平成15年9月30日までに生まれた方
	22日	消費者庁	(一社)新情報センター	消費者意識基本調査	25人	上連雀/平成18年10月31日までに生まれた方
	26日	中央大学	(一社)中央調査社	メディアの利用と意識に関する調査	13人	深大寺/昭和26年12月1日～平成21年11月30日に生まれた方
11月	11日	(株)野村総合研究所	(一社)中央調査社	テレビ視聴に関する調査	14人	野崎/平成17年12月31日までに生まれた方
	16日	内閣府大臣官房政府広報室	(一社)新情報センター	社会意識に関する世論調査(試験調査)	18人	井口/平成15年11月30日までに生まれた方
	25日	大阪商業大学	(一社)中央調査社	健康と暮らしについての調査	15人	大沢/昭和7年1月1日～平成13年12月31日に生まれた方
12月	9日	NHK放送文化研究所	(一社)中央調査社	復帰50年の沖縄に関する意識調査	12人	牟礼/平成16年1月31日までに生まれた方
1月	13日	国土交通省総合政策局	(一社)新情報センター	大都市交通センサス大都市圏住民調査	24人	全域/平成28年11月30日までに生まれた方
	27日	東京都教育委員会	(株)エントリーサポート	集合住宅児童・生徒等出現率実態調査	75人	下連雀/平成17年4月2日～令和3年4月1日に生まれた方
	28日	(一財)日本宝くじ協会	(一社)中央調査社	宝くじに関する世論調査	19人	牟礼/平成16年3月31日までに生まれた方
2月	4日	総務省統計局	(一社)新情報センター	家計消費状況調査	50人	下連雀/平成18年4月1日までに生まれた方
	15～18日	自衛隊東京地方協力本部	—	自衛官などの募集に関する広報	1,922人	全域/平成12年4月2日～13年4月1日に生まれた方
	25日	日本銀行情報サービス局	(株)日本リサーチセンター	生活意識に関するアンケート調査	15人	上連雀/平成14年4月30日までに生まれた方
3月	4日	NHK放送文化研究所	(一社)中央調査社	全国放送サービス接触動向調査	12人	中原/平成27年12月31日までに生まれた方

6月は環境月間です

環境展「快適で賢いエネルギーの選び方」

☎環境政策課 ☎0422-29-9612

私たちの暮らしに必要な不可欠なエネルギーは、石油や石炭などを大量に消費し、地球温暖化の原因となる二酸化炭素を排出することで得られています。家庭で使われるエネルギーはとて多く、環境問題を将来に先送りしないためにも、日ごろの取り組みが重要です。快適に暮らしながら、賢くエネルギーを利用していく方法についての展示やデモンストレーションを行います。

📅 6月6日(月)～10日(金)午前8時30分～午後5時(10日は正午まで)

📍 市役所1階市民ホール

◆あかりのデモンストレーション

LEDや白熱灯など電球の種類による電力消費量の違いを比べて、エコな明かりを体感します。

📅 6月9日(休)午前10時～午後3時

協力：パナソニック(株)



第1回 食と農から考える 明日からできること

☎環境政策課 ☎0422-29-9612

講演や体験を通して、身近なことから自分にできる選択と行動を考え、SDGsの取り組みを進めていくための連続講座を開催します。第1回は「食」「生産」「消費」をテーマに、フードロスや食糧危機を考え、持続可能な食のためにすぐにできることを学びます。受講者全員に野菜の種をプレゼントします。

📅 6月25日(土)午後2時～4時

👤 60人

📍 市民協働センター

🗣️ プランティオ(株)CEOの芹澤孝悦さん

📅 6月20日(月)(必着)までに必要事項(11面参照)を「〒181-8555環境政策課」・FAX 0422-45-5291・✉kankyo@city.mitaka.lg.jpへ(申込多数の場合は抽選)

※第2回以降は詳細が決まり次第お知らせします。

フードドライブを実施します

☎フードバンクみたか ☎080-5545-1169(月・木曜日午前10時～午後4時)

家庭で余っている未開封の食料品を持ち寄り、必要としている個人や団体などに寄付します。食べられるのに捨てられてしまう「食品ロス」の削減にご協力ください。

◆寄付いただきたいもの

常温保存できて賞味期限が1カ月以上残っている未開封の食品(生ものを除く)

お米(精米されたもの)、玄米、パックごはん、缶詰(肉、魚、果物など)、インスタント食品、嗜好品(菓子、コーヒー、お茶など)、食用油、しょうゆ、みそ、塩、砂糖など

📅 6月9日(休)午前11時～午後3時 📍 市役所1階市民ホール

※寄付していただいた食品は、三鷹市生活・就労支援窓口や福祉団体、食にお困りの個人などに提供します。

市民大学総合コースオープン講座 「マイクロプラスチック海洋汚染問題」

📍 生涯学習センター ☎0422-49-2521

市民大学総合コース「環境と科学コース」の年間カリキュラム(全30回)のうち1コマを、学習生以外の方も聴講できます。市民大学の雰囲気を感じ、深刻さを増すマイクロプラスチック海洋汚染問題について一緒に考えましょう。

📅 6月24日(金)午前10時～正午

👤 在学・在勤を含む16歳以上の市民18人

※他の総合コース学習生の参加はご遠慮ください。

🗣️ 東京農工大学教授の高田秀重さん

📍 6月6日(月)午前9時から直接または電話で同センター(元気創造プラザ4階) ☎0422-49-2521へ(先着制)



充電式電池はごみ箱ではなく リサイクルBOXへ!

☎ごみ対策課 ☎0422-29-9613

充電式電池は、繰り返し使えるとても便利なものですが、ごみとして廃棄され、ごみ収集車の中で押しつぶされると発火し、火災の原因となる危険なものでもあります。

充電式電池にはニッケルやカドミウムなど、希少な金属が使われており、再資源化が可能です。処分するときは、電気店などに置いてある「小型充電式電池リサイクルBOX」(写真)に入れてください。

※リサイクルBOXが置いてある店舗は(一社)JBRC ホームページ [HP https://www.jbrc.com/](https://www.jbrc.com/) から検索できます。



生涯学習センター 夏の体験講座

📍 生涯学習センター ☎0422-49-2521

①言葉であそぶ こども俳句

元気創造プラザや三鷹中央防災公園を探検しながら、発見した物や風景を俳句で表現します。

📅 7月3日(日)午前10時～正午 📍 市内の小学生20人 🗣️ 三鷹俳句会の皆さん

②チャレンジ! 陶芸講座

成形から釉掛け、絵付け、本焼きまで行い、ものづくりの楽しさや難しさを体験できます。世界でたった一つの食器を作ってみませんか。

📅 7月23日、8月6日の土曜日午前10時～11時30分(全2回)

※作品返却は8月8日(月)・9日(火)を予定

👤 市内の小・中学生12人

🗣️ 同センター陶芸グループの皆さん ¥ 500円



📍 ①6月12日(日)、②20日(月)までに同プラザ講座申込システム [HP https://www.kouza.mitakagenki-plaza.jp/](https://www.kouza.mitakagenki-plaza.jp/)へ(申込多数の場合は抽選)

粗大ごみの処理手数料を チャットボットが教えます

☎ごみ対策課 ☎0422-29-9613



サリー

「三鷹市ごみ分別チャットボット」は、AI(人工知能)が捨てたいごみの分別方法などを会話形式で教えてくれます。6月からは、ご要望が多かった粗大ごみの手数料も調べられるようになりました。

利用方法

市ホームページ(下記二次元コード)にアクセスし、三鷹市ごみ分別・リサイクル応援キャラクター「サリー」のアイコンをクリックしてご利用ください。24時間365日対応可能です(システムメンテナンス時を除く)。

◆対応言語 日本語、英語、中国語、ハングル、ベトナム語
※通信費は利用者の負担となります。



大沢の里
古民家体験講座

「おカイコさまをそだててみよう」

☎生涯学習課☎0422-29-9862

三鷹でもかつては養蚕が行われ、人々の暮らしと密接な関わりを持っていました。講座では、蚕についての知識や飼い方、歴史などを学びます。受講者には蚕を配布しますので、ご家庭で飼育体験ができます。

☎ 6月18・25日の土曜日午後1時30分～3時

☎ 両日参加できる方10人

☎ 同施設

☎ 18日=東京農工大学農学部准教授の伊藤克彦さん、25日=同大学農学部准教授の横山岳さん

☎ 6月6日(月)午前9時から必要事項(11面参照)を同課☎0422-29-9862・✉shogai@city.mitaka.lg.jpへ(先着制)



蚕の繭

三鷹歴史文化財展示室「みたかえる」
土曜日限定ギャラリートーク

☎生涯学習課☎0422-29-9862

同展示室で、6月から展示解説員によるギャラリートークを始めます。質問などにもお答えしますので、気軽にお尋ねください。

☎ 毎月第1・3・5土曜日午前10時～午後4時30分(正午～午後1時を除く)

◆「みたかえる」利用案内

3万5,000年前～近代の三鷹の歴史と人々の暮らしを、発掘調査の出土品や映像記録、ジオラマで知ることができる常設展示のほか、年に数回ほど企画展も開催しています。

☎ 平日午前9時～午後5時、第1・3・5土曜日午前10時～午後4時30分

☎ 教育センター2階



常設展示



天神山城の地形模型

第39回都市農業を育てる市民のつどい
夏野菜の親子収穫体験

☎都市農業課☎0422-29-9616

「三鷹の都市農業を楽しく学べる」と好評のイベントを、内容を変えて3年ぶりに開催します。市内農家のお話を聞き、夏野菜の収穫を体験します。

☎ 7月9日(土)午前9時～正午ごろ(荒天中止、昼食はありません)

☎ 市内在住の小学生と保護者40人(乳幼児の同伴不可)

☎ JA東京むさし三鷹緑化センター集合～市内農家～同センター解散

☎ 1人500円

☎ 防暑グッズ

☎ 6月16日(木)(必着)までに往復はがきで必要事項(11面参照)・参加者全員の氏名(ふりがな)と年齢・学年を「〒181-8555都市農業課」へ(1組1通、申込多数の場合は初参加者を優先して抽選)



みたか健康づくりセミナー



目指せ 元気シニア！今から始めよう
60代からのフレイル予防



☎健康推進課☎0422-24-8207

フレイルとは、加齢により筋力や心身の活力が低下した状態を指します。フレイルの予防には、食事と運動で健康な体をつくることも大事ですが、社会的な人とのつながりを保つことも重要です。日々の生活に少しでも工夫を取り入れてフレイルを予防し、住み慣れた地域で、健康で楽しく過ごすための秘けつをお伝えします。

セミナーの内容

①体組成測定と講座「あなたの元気はみんなの元気 フレイル予防でずっと健康」

☎ 7月7日(木)午後1時～2時30分

☎ 東京都介護予防・フレイル予防推進支援センター副センター長で理学療法士の植田拓也さん

②講座「食事からのフレイル予防 元気をつくる食事のポイント」

☎ 7月14日(木)午後1時～2時30分

☎ 管理栄養士の奈良理香子さん

③口腔機能の測定と講座「オーラルフレイルを予防しよう 健康の入り口はお口から」

☎ 7月28日(木)午後1時～2時30分

☎ 歯科衛生士の前田小由利さん



☎ 市民各回30人

☎ 三鷹駅前コミュニティセンター

☎ いずれも6月7日(火)午前10時から三鷹駅前コミュニティセンターへ(先着制)

花と緑の夏のイベント

☎NPO法人花と緑のまち三鷹創造協会☎0422-46-2081

種まきイベントin花と緑の広場

コスモスとジニアの種をまきます。参加者には、夏から秋に花の摘み取りをご案内します。

☎ 6月18日(土)午前10時～正午(9時45分から受付、小雨決行)

☎ 花と緑の広場(牟礼1-11-26)

☎ 作業用手袋、帽子、長靴、汚れてもよい服装

☎ 当日会場へ



気軽にできるワンデイ講座 植物の増やし方「さし木・さし芽」

いろいろな植物の増やし方を実習形式で教わります。

☎ 6月30日(木)午前10時～11時30分(9時45分から受付、雨天決行)

☎ 12人

☎ 花と緑の広場

☎ 園芸研究家の香山三紀さん

☎ 200円

☎ 作業用手袋、帽子、汚れてもよい服

☎ 6月6日(月)午前9時～22日(木)午後5時に同協会☎0422-46-2081へ(先着制)



講演会「オーガニックに庭づくりを楽しむには？」

「病虫害への対処のコツ」をテーマに、生物多様性やSDGsを考えながら虫や病気とうまく付き合う方法を学びます。

☎ 7月5日(火)午後2時～4時(1時45分から受付)

☎ 50人

☎ 生涯学習センター

※状況によりオンライン開催となる場合があります。

☎ 造園家の曳地トシさん、曳地義治さん

☎ 6月22日(火)(必着)までに往復はがきまたはインターネット

で必要事項(11面参照)を「〒181-0012上連雀8-3-10NPO法人花と緑のまち三鷹創造協会」・HP <https://hanakyokai.or.jp/>へ(申込多数の場合は抽選。結果は6月28日(火)までに通知)



スマホでも市税などの納付ができます

スマートフォンのアプリを利用してバーコードを読み取るだけで、キャッシュレスで市税などの納付ができるようになりました。

利用できるアプリ決済サービス

PayB、LINE Pay請求書支払い、PayPay請求書払い、楽天銀行コンビニ支払サービス、銀行Pay(ゆうちょ Payなど)、au PAY(請求書支払い)、J-Coin請求書払い

- **納付できる税目など** ①市民税・都民税(普通徴収)、②固定資産税・都市計画税、③固定資産税(償却資産分)、④軽自動車税(種別割)、⑤国民健康保険税(普通徴収)、⑥後期高齢者医療保険料(普通徴収)、⑦介護保険料(普通徴収)、⑧学童保育所保育料、⑨学童保育所延長保育料、⑩利用者負担額(保育料)、⑪延長保育利用料(公立)、⑫保育園給食費(公立)、⑬母子及び父子福祉資金償還金、⑭女性福祉資金償還金

●利用できる納付書

次の条件をすべて満たす納付書で利用できます。
4月1日以降に発行されたもの(裏面の「納付する場所」欄にアプリ決済サービスの記載があるもの) / 1枚当たりの金額が30万円以下のもの / 表面の左下にバーコードが印字されたもの

※3月以前に発行した納付書で、アプリ決済サービスでの納付を希望する方は、税目ごとの問い合わせ先(下記参照)へご連絡ください。



- ☎ ①～⑥納税課 ☎0422-29-9211、⑦介護保険課 ☎0422-29-9277、⑧⑨児童青少年課 ☎0422-29-9671、⑩～⑫子ども育成課 ☎0422-29-9673、⑬⑭子育て支援課 ☎0422-45-1151(内線2755)

リーマンサット・プロジェクトによる「五感で楽しむ宇宙展」

☎ 天文・科学情報スペース

(下連雀3-28-20三鷹中央ビル1階) ☎0422-26-9951

サラリーマンが趣味で宇宙開発を行う団体「リーマンサット・プロジェクト」。企画展では、同団体が手がけた超小型衛星やローバーの模型を展示。作品に直接触れることもできます。

📅 6月10日(金)～8月7日(日)午前11時～午後6時30分(8月7日は5時30分まで。月・火曜日、祝日休館) 📍 期間中会場へ



6月は「浸水対策強化月間」 浸水への備えをお願いします

☎ 水再生課 ☎0422-29-9749

道路にある雨水ますや側溝がふさがっていると、雨水が下水道管に流れ込まず、浸水の危険性が高まります。雨水ますや側溝は小まめに清掃し、上に車の乗り入れブロックなどの物を置かないようにしましょう。

※浸水被害を軽減するため、止水板の設置費への助成や、雨水浸透ますの公費設置を行っています。詳しくは同課へお問い合わせください。

市民活動 みんなの 掲示板

催し……主催者が市民・市内の団体／市内で開催／参加費(材料代・教材費など)が1回3,000円以内
会員募集……主な会員が市民／市内で活動／入会金・会費(月額)の合計が5,000円以内／新規または前回の掲載から6カ月経過した団体を優先(紙面の都合で6カ月以上お待たせすることもあります)
伝言板……市内の医療・教育機関、公共機関などの催しやお知らせ
上記以外は紙面に余裕があれば掲載します。政治・宗教・営利目的のものは掲載不可。※市外局番「0422」は省略。
※タイトル後に★のあるものは生涯学習課の講師派遣事業。

📍 <https://www.city.mitaka.lg.jp/> または ☎76-2490へ ☎ 広報メディア課 ☎29-9037

※掲載依頼をされた方に編集業務委託事業者(株式会社文化工房)が内容確認の電話(またはファクス)をさせていただきます。

7月3日発行号
原稿締切日 6月9日(木)
7月17日発行号
原稿締切日 6月23日(木)
いずれも午後5時まで

催し

小山正 作品展

📅 ぎやらりー由芽 📅 6月12日(日)までの正午～午後7時(12日は5時まで) 📍 同画廊 📍 期間中会場へ 📍 同画廊 ☎47-5241(木曜日休み)

からだもあたまも気持ちもスッキリ日曜日！ 駅前ラジオ体操&軽いウォーキングとごみ拾い&朝カフェ！

📅 つながりのはじめまして 📅 毎週日曜日午前6時25分から(雨天中止) 📍 三鷹駅南口緑の小ひろば(ジブリ美術館行きバス停東側) 📍 当日会場へ 📍 同会 ☎080-3356-5617・📍 <https://www.enchante-mitaka.tokyo/>

笑顔でジョイサイレント

📅 東京三鷹の森 笑顔でジョイサイレント 📅 6月5・12・26日の日曜日午前10時40分～正午 📍 三鷹駅前コミュニティセンター ☎500円(1回) 📍 同 ☎090-3902-9691・☎47-5033(初回のみ申込)

元気ひろば おれんじの催し

📅 ①リフレッシュヨガ=6月7日(火)午前10時30分～11時30分、②大人のための健康ダンス=10日(金)午前10時30分～11時30分、③ホントにはじめてのピラティス=15日(水)午前10時～11時 📍 同会(中原3-1-65) ☎各1,000円 📍 ①動きやすい服装 📍 同会 ☎76-5940

気楽に手作りの会(粘土アート・つる&藤・押し花)

📅 6月9日(木)午後1時～3時30分 📍 三鷹駅前コミュニティセンター ☎初回1,200円 📍 同土生(はぶ) ☎090-4821-9511

ガレージセール

📅 (社) 築立ち会 築立ち工房 📅 6月10日(金)・27日(月)午後1時～3時、19日(日)午前11時～午後2時 📍 同工房(下連雀4-17-6三鷹サンライズマンション102) 📍 当日会場へ 📍 同工房 ☎・☎24-7739

親子のためのシュタイナー園1日体験

📅 (一社) ヴァルドルフの森キンダーガルトンなのはな園 📅 6月11日(土)午前10時～11時30分 📍 未就園児と保護者10組 📍 同園 ☎会費2,000円、一般2,500円 📍 同園 📍 <https://nanohana-en.com/>(先着制) 📍 同園 ☎79-4598

ファイブ・コグ(頭の健康診断)

📅 NPO法人鷹口コグ・ネットワーク大衆 📅 6月11日(土)午前10時～正午 📍 20人 📍 三鷹産

業プラザ ☎500円 📍 同法人(林田) ☎24-7500・☎24-7070・📍 <http://www.takaloco.jp/>(先着制)

ふれあいバザーとフリマ(フードライブ同時開催)

📅 三鷹市の福祉をすすめる女性の会 📅 6月11日(土)午前10時～午後1時 📍 市民センター議場棟下 📍 当日会場へ 📍 同 ☎47-6254

足から健康 外反母趾(ばし)・巻き爪改善 セルフケアを覚えよう！

📅 倉橋 📅 6月11日(土)午後2時から 📍 三鷹市公会堂さんさん館 ☎1,500円(マッサージオイル代を含む) 📍 同 ☎090-4941-3533

講演会「三鷹の未来—タバコと健康を考える」★

📅 みたかタバコと健康対策ネットワーク 📅 6月11日(土)午後5時30分～7時30分 📍 ①20人 📍 ①三鷹駅前コミュニティセンター、②オンライン会議アプリ[ZOOM] 📍 ちょうふタバコ対策ネットワーク副代表の鈴木隆宏さん 📍 同 📍 フジ ☎090-3451-6432・📍 mitaka.kenko@gmail.com(先着制)

新川あおやぎ公園・三鷹台児童公園ラジオ体操

📅 みんなのみたか 📅 6月12日(日)①午前9時～9時20分、②午前11時～11時20分(雨天中止) 📍 ①新川あおやぎ公園、②三鷹台児童公園 📍 当日会場へ 📍 同 📍 平井 📍 taisou.minnanomitaka@gmail.com

子ども(小学生)工作、絵画

📅 三鷹キッズアートフォーラム 📅 6月12・26日の日曜日午後1時30分～3時 📍 三鷹駅前コミュニティセンター ☎1,500円 📍 同 ☎鈴木 ☎080-9441-0311・📍 zuomunana26@gmail.com

歌声サロンの催し

📅 ①歌声サロン三鷹=6月15日(水)午後1時～3時、②歌声サロン中原=21日(火)午後1時～4時 📍 ①元気創造プラザ、②新川中原コミュニティセンター ☎①500円 📍 当日会場へ 📍 同 ☎金子 ☎49-8899

「ザックパランに話そう会」お一人暮らしの方大歓迎

📅 21世紀はあなたが主役 📅 6月15日(水)午後1時30分～3時30分 📍 女性交流室(下連雀3-30-12中央通りタウンプラザ) ☎300円(茶菓代を含む) 📍 同 ☎モリ ☎090-8625-2063・☎47-5033

ニューヨークシャドーボックス体験講習会「イチゴ」

📅 クローバーの会 📅 6月16日(木)午前10時～正午 📍 下連雀八丁目地区公会堂 ☎2,500円(材料代) 📍 同 ☎6月9日(木)までに三浦 ☎090-5346-8043

手ごねでパンを作りますか！

📅 手ごねパンの会 📍 メロンパン=6月16日(木)、グラハムクッキー(ホシノ天然酵母)=7月9日(土)、いずれも午後0時40分～3時30分 📍 生涯学習センター ☎2,500円(1回) 📍 同 ☎倉澤 ☎090-7816-7741・📍 tegone.pain@gmail.com

ラテンダンス 種目サンバ★

📅 アマリリス 📅 6月19日、7月3日の日曜日午後1時30分～3時 📍 10人 📍 三鷹駅前コミュニティセンター 📍 講師 ラテン・スタンダード共A級現役選手の山内砂穂さん 📍 同 ☎大内 ☎・☎31-8656(先着制)

ハーバリウムを作ろう 保育

📅 ファシリテーターⅡ期生の会 📅 6月22日(水)午前10時30分～11時30分 📍 小さいお子さんを育てている方10人 📍 井口コミュニティセンター ☎500円 📍 同 ☎6月15日(木)までに同会(新田) 📍 nittayumiko65@gmail.com(先着制)

ふるしき市

📅 三鷹市ボランティア連絡協議会 📅 6月25日(土)午前10時～午後1時(雨天中止) 📍 市民センター議場棟下 ☎500円(1区画分) 📍 同 ☎6月6日(月)から同協議会 ☎76-1271(先着制)

皆さんで楽しく歌いましょう(要予約)

📅 三鷹一日うたごえ 📅 6月25日(土)午後1時30分～4時30分 📍 三鷹市公会堂さんさん館 ☎1,000円 📍 同 ☎藤井 ☎48-4688

学習会「ジェンダー平等って何?」★

📅 新日本婦人の会三鷹支部 📅 6月25日(土)午後2時～4時 📍 32人 📍 三鷹市公会堂さんさん館 📍 元高校教師の佐藤忍さん 📍 当日会場へ 📍 同 ☎長尾 ☎49-1598

第82回三鷹雑学大学講義 感覚が生物を進化させた—樹状分岐の階層で見る生物史

📅 6月26日(日)午前10時～正午 📍 16人 📍 消費者活動センター 📍 当日会場へ(先着制) 📍 同 ☎近藤 ☎48-1490

第191回井の頭かんさつ会「コケ入門」

📅 井の頭かんさつ会 📅 6月26日(日)午前10

時～正午 📍 井の頭公園 ☎300円 📍 同会 📍 <http://kansatsukai.net/> 📍 同 ☎佐藤 📍 mktsato310@gmail.com

ボーイスカウトとあそぼう！「ワクワク自然体験あそび」

📅 ボーイスカウト三鷹第2団 📅 6月26日(日)午前10時50分～午後2時(雨天時は7月3日(日)に順延) 📍 年長～小学2年生 📍 三鷹小鳩幼稚園(年長4-16-18)ほか 📍 水筒、筆記用具、牛乳の紙パック 📍 同 ☎岡田 ☎080-5079-3111・📍 okada.mitaka2@gmail.com

講演会「プロダイバーが語る海から見る気候危機」★

📅 NPO法人みたか市民協同発電 📅 6月30日(水)午後7時～9時 📍 ①50人 📍 ①市民協働センター、②オンライン 📍 NPO気候危機対策ネットワーク代表の武本匡弘さん ☎500円(資料代) 📍 ①当日会場へ、②同法人ホームページ 📍 <https://www.mitakahatsuden.org/> 📍 同 ☎児玉 ☎090-1125-4549

健康ストレッチ教室★

📅 体笑会 📅 7月2日(土)午後1時30分～3時30分 📍 60歳以上の方20人 📍 杏林大学井の頭キャンパス(下連雀5-4-1) 📍 同 ☎杏林大学准教授の榎本雪絵さん ☎500円 📍 同 ☎6月20日(月)までに同会 📍 taishohkai@yahoo.co.jp(申込多数の場合は抽選)

三鷹市家庭婦人バレーボール連盟 リーグ戦

📅 7月3・24日の日曜日午前9時～午後5時 📍 全参加できる家庭婦人で構成されたチーム 📍 SUBARU総合スポーツセンター ☎3,000円 📍 同 ☎6月13日(月)までに志藤 ☎042-338-3750

100歳まで元気！知って得する管理栄養士の「血糖値を下げる食生活」講座

📅 食のくらす 📅 7月8日(金)午前10時～11時30分 📍 元気ひろば おれんじ(中原3-1-65) ☎2,000円 📍 同 ☎元気ひろば おれんじ ☎76-5940・📍 genkiorange@azuma-group.co.jp

伝言板

もの忘れが気になったら—認知症ってどんな病気？

📅 東京都認知症疾患医療センター 📅 6月23日(木)午前10時～11時 📍 10人 📍 杏林大学医学部付属病院 📍 同 ☎もの忘れセンター ☎47-5511(先着制)

第21回みたか市民活動・NPOフォーラム参加団体

☎NPO法人みたか市民協働ネットワーク
☎9月17日(土)～25日(日)
☎市民協働センターまたはオンライン
☎申込書を直接または郵送、ファクス、電子メールで「〒181-0013下連雀4-17-23市民協働センター」・FAX 46-0148・
☎kyoudou@collabo-mitaka.jpへ
☎同センター☎46-0048



夢をかたちに!! 女性のための創業スタートアップスクール

☎6月7日～7月12日の火曜日午前9時30分～正午(7月5日を除く全5回)
☎都内で創業予定または創業5年未満で全回参加できる方18人(女性向け)
☎オンライン会議アプリ「Zoom」
☎(一社)ビジネスシード代表の浅川絢子さん
☎必要事項(11面参照)をミタカフェ☎mitacafe@mitaka.ne.jpへ(先着制)
☎(株)まちづくり三鷹☎40-9669

しごとの相談窓口

就職などに関する個別相談会。
☎6月8日(水)午前10時～正午
☎10人(内職相談は市民)
☎三鷹産業プラザ
☎物雇用保険受給者は雇用保険受給資格者証、内職相談者は身分証明書
☎☎生活経済課☎29-9615へ(先着制)

若者と企業の交流会 in 三鷹

参加企業4社のブースを回り、気軽に質問ができる就活イベントです。
☎(公財)東京しごと財団
☎6月30日(木)正午～午後4時10分
☎学生、おおむね29歳以下の方30人
☎三鷹産業プラザ
☎☎直接または電話、インターネットで東京しごとセンター多摩(国分寺市南町3-22-10)☎042-329-4510・HPhttps://www.tokyoshigoto.jp/tama/へ(先着制)

生涯現役! シニア期に向けた暮らしと働きかたセミナー

☎東京都、東京労働局・都内ハローワーク、(公財)東京しごと財団
☎7月4日(月)午後1時～3時45分
☎55歳以上で就職活動中または就職活動を始める方35人
☎三鷹産業プラザ
☎社会保険労務士の荒木健一さん、東京しごとセンターシニアコーナー職員
☎☎6月6日(月)から予約専用ダイヤル☎03-5422-1399(平日午前9時～午後5時)・(公社)長寿社会文化協会ホームページHPhttps://wac.or.jp/へ(先着制)

部活動指導員(休日限定)の登録

◆職務内容 実技指導、安全・障がい予防に関する知識技能の指導、大会・練習試合などの引率、年間・月間指導計画の作成など
◆勤務時間 週1回土・日曜日、祝日のうちいずれか1日1～3時間
◆報酬 時給2,000円、交通費支給(日額上限2,600円)
☎履歴書(写真貼付。希望する部活動・勤務可能日を記載)を直接または郵送で「〒181-8505指導課」(教育センター1階)へ
※登録の有効期間は2年間で、必要に応じて連絡します。
☎同課☎29-9817

三鷹市固定資産鑑定評価員(不動産鑑定士など)

◆職種 固定資産税・都市計画税における令和6年度評価替えのための固定資産鑑定評価員
※応募方法など、詳しくは市ホームページをご覧ください。
☎☎7月1日(金)午後5時までに資産税課☎29-9198へ

三鷹市立図書館

夏季カウンター業務補助

◆勤務期間 7月21日～9月4日
◆勤務時間 週3日①午前9時30分～午後5時(実働6.5時間)、②午前10時～午後5時(実働6時間)、土・日曜日、祝日の勤務あり
◆勤務場所 ①三鷹図書館(本館)また

は東部図書館、②三鷹駅前図書館
◆報酬(時給) 平日=1,050円、土・日曜日、祝日=1,160円、交通費支給(日額上限2,600円)
☎6月15日(水)(必着)までに所定の履歴書を「〒181-0012上連雀8-3-3三鷹図書館(本館)」へ(書類選考後に面接)
※必ず募集要項(市ホームページ、市立図書館で入手可)をご覧ください。
☎三鷹図書館(本館)☎43-9151

学童保育所 臨時職員

◆資格 保育士、教育職員免許、放課後児童支援員(無資格者も可)
◆勤務期間 任用日～令和5年3月31日(再度の任用の場合あり)
◆勤務時間 午後1時～7時(曜日・時間は応相談)
※夏休み期間のみの勤務も可(午前8時～午後1時、または1時～7時)。
◆勤務場所 市内の学童保育所
◆報酬(時給) 有資格者=1,200円、無資格者=1,130円、交通費支給
☎☎電話連絡のうえ、6月6日(月)～7月15日(金)の平日午前9時～午後5時(正午～午後1時を除く)に履歴書(写真貼付)・資格証の写しを三鷹市社会福祉協議会(元気創造プラザ3階)・☎46-1192へ(書類選考・面接あり)

(社福)三鷹市社会福祉事業団 職員

◆職種 ①保育職(若干名)、②介護職、③介護支援専門員、④母子支援員(②～④各1人)
◆資格 ①昭和52年4月2日以降生まれの保育士(取得見込みも可。教育職員免許(幼稚園)があればなお可)、②昭和57年4月2日以降生まれの介護福祉士または介護職員初任者・実務者研修修了者、③昭和52年4月2日以降生まれの介護支援専門員、④昭和52年4月2日以降生まれで、普通自動車運転免許を有する社会福祉士
◆勤務時間 ①月～土曜日のうち5日の交代制(実働7.75時間。早番午前7時30分から、遅番午後7時45分まで)、②4週8休を基本に週平均5日の交代制、③月

～金曜日、④月～土曜日のうち5日(③④実働週38時間45分)
※三鷹駅前保育園は早番午前7時から、遅番午後10時まで。トワイライトステイは日曜日、祝日の勤務あり(2カ月に1回程度)。

◆勤務場所 ①同事業団が運営する保育園・こども園、②牟礼老人保健施設はなかいどう、③在宅福祉サービス事業、④三鷹市立母子生活支援施設三鷹寮
◆報酬(月額) ①205,248円～245,344円(経験などによる)、②167,776円～189,840円(資格・経験などによる)、③④204,400円～223,440円(経験などによる)
※②夜勤手当あり(1回8,000円)、④処遇改善手当あり(月額9,000円)。
※賞与あり(昨年度実績4.45カ月、採用1年目は異なる)。
◆採用予定日 ①～③随時、④8月1日
☎☎電話連絡のうえ、履歴書(写真貼付)・資格証の写しを直接または郵送で「〒181-0002牟礼6-12-30三鷹市社会福祉事業団」・☎44-5211へ
※詳しくは同事業団ホームページHPhttps://www.mitaka.or.jp/へ。

(社福)楽山会 職員

◆職種 保育職(正職員4人程度)
◆勤務場所 ①椎の実子供の家(大沢4-8-8)、②第二椎の実子供の家(上連雀6-25-31)
◆勤務時間 月～金曜日午前8時30分～午後5時15分(実働8時間、交代制、土曜日の勤務あり)
◆報酬(月額) 大卒=237,800円、3年制卒=233,600円、短大卒=229,400円、交通費支給、賞与あり(昨年度実績4カ月、採用1年目は異なる)
◆試験 随時
◆採用予定日 随時または令和5年4月1日
☎☎電話連絡のうえ、履歴書(写真貼付)・資格証の写しまたは資格取得見込証明書・成績証明(新卒者のみ)を直接または郵送で「〒181-0015大沢4-8-8椎の実子供の家」・☎32-4103へ

※「市からののお知らせ」は11面からご覧ください。



〒181-0013 下連雀3-24-3三鷹駅前協同ビル3階 ☎0422-40-0313・FAX0422-40-0314・
☎info@mitaka-univ.jp・HPhttps://www.mitaka-univ.org/ ※現在、飲食物の提供は見合わせています。
開館時間: 火～日曜日午前9時30分～午後9時30分(入館は9時まで/日曜日は5時まで) 休館日: 月曜日、祝日

☎特に記載のないものは6月7日(火)午前9時30分から申込書を直接または郵送、ファクス、インターネットで同大学へ(先着制)
☎いずれも同大学 ※受講には登録が必要です。講座の詳細や受講者登録など、詳しくは同大学ホームページ(右記二次元コード)をご覧ください。



三鷹の夜・月いち読書会「科学と文学の間(あわい)」第11回

司会・進行役は編集者でライターの空犬太郎さん。課題図書は、レイ・ブラッドベリ「万華鏡」(『万華鏡 ブラッドベリ自選傑作集』(創元SF文庫)所収)
☎7月1日(金)午後7時～8時30分 ☎12人 ¥500円

数学はこんなに面白い「ガロア理論とは」

☎7月7日(木)午前10時～11時30分 ☎25人
☎講東京女子大学名誉教授の小林一章さん ¥500円

みたか地球市民講座「数字はつくられた一統計不信問題の歴史的起源」

☎7月9日(土)午前10時30分～正午 ☎24人
☎講東京外国語大学大学院国際日本学研究院特任教授の佐藤正広さん ¥500円

数学カフェみたか「方程式とガロア理論についての問題」

☎7月12日(火)午前10時～11時30分 ☎25人
☎講東京女子大学名誉教授の小林一章さん ¥500円

国立天文台企画サロンアストロノミー・パブ 第183回

「天の川銀河中心部で探す野良ブラックホール」
【オンライン同時開催】
ゲストは神奈川大学特別助教の竹川俊也さん、ホストは天文ライターでアストロノミーパブ店主の梅本真由美さん
☎7月16日(土)午後6時30分～8時30分
☎☎①同大学=25人、②オンライン=30人(前半のトークタイム(講義)のみ)
¥①1,000円、②500円
☎6月28日(火)午後5時までに①申込書を直接または郵送、ファクス、インターネットで同大学へ、②同大学ホームページへ(申込多数の場合は抽選)

◆「おうち時間」を充実させる動画を配信しています

毎月3本の講座をHPhttps://10mtv.jp/mitaka-univ/で無料配信しています。講座は毎月月初に入れ替え、月末までの期間限定で公開します。



日6月16日(休)午後1時30分～3時
 人20人
 所三鷹駅前コミュニティセンター
 講さくら整骨院の野口侑弥さん
 申同地域福祉課 ☎29-9235へ(先着制)
**お気に入りの写真や絵をアクリル
 キューブにプリントしよう!**

日6月19日(日)午後1時～3時
 人4人(小学校低学年は保護者同伴)
 所三鷹産業プラザ
 講(株)ウッドボックスエンジニアリングの
 浅古綾香さん
 ￥1,650円
 物印刷したい写真や絵(4cm×4cmのデー
 タまたは紙)
 申必要事項(11面参照)をファブスペー
 スみたか ☐fabspace@mitaka.ne.jp
 へ(先着制)
 同施設 ☎48-3520

学習講座 日本古典文学

『平家物語』
 日連雀地区住民協議会
 日6月21日～7月12日の火曜日午後2時
 ～4時(全4回)

人市民30人
 所連雀コミュニティセンター
 講立正大学名誉教授の山下正治さん
 申6月5日から同センターへ(先着制)
 同センター ☎45-5100

講習会「下水道ってなあに？」
 日三鷹市消費者活動センター運営協議会
 日6月22日(休)午後1時30分～3時
 人市民15人
 所消費者活動センター
 申同6月6日(月)～10日(金)午前10時～午
 後0時30分に同協議会 ☎41-0510へ(先
 着制)

熱中症対応講習会

スポーツをテーマに熱中症の予防と
 対処法を学びます。
 日6月23日(休)・26日(日)午前10時～11時
 人在学・在勤を含む16歳以上の市民各
 日20人
 所生涯学習センター
 講(株)大塚製薬工場OS-1事業部の横山大
 輔さん
 申6月18日(出)までに元気創造プラザ講
 座申込システム [HP](https://www.kou) <https://www.kou>

za.mitakagenki-plaza.jp/へ(申込多数
 の場合は抽選)
 日SUBARU総合スポーツセンター ☎45-
 1113

**福祉有償運送運転者および
 セダン等運転者講習会**

日NPO法人みたかハンディキャブ
 日6月25日(出)・26日(日)午前9時30分～
 午後4時30分(全2回)
 人26～70歳の普通自動車(第1種)運転
 免許所有者で、両日参加できる方12人
 所上連雀分庁舎
 ￥7,000円
 申同6月17日(金)午後4時までに申込用紙
 (同法人ホームページ [HP](https://www.mcab.jp/) <https://www.mcab.jp/>で入手)を同法人 ☎41-0185
 ・ [FAX](https://www.mcab.jp/) 41-0274 ・ [E](mailto:mcab3@jcom.zaq.ne.jp) mcab3@jcom.zaq.
 ne.jpへ(先着制)
 ※受講者が少ない場合は次回に統合し
 ます。

**Cafe丸池 講座「縁起でもない話！
 でも大事な話part1」**

エンディングノートを使い、葬儀の
 事前準備と心構えを考えます。

日6月28日(火)午後2時～3時30分
 所そんぼの家S三鷹丸池公園(新川3-21-
 12)
 講一級葬祭ディレクターの増子大輔さん
 申同施設 ☎40-1171へ

初心者向けZoom講習会

日①パソコン向け=6月29日(休)、②ス
 マートフォン・タブレット向け=7月
 21日(休)、いずれも午前10時～正午
 人Zoom初心者各回6人
 所Machikoe(マチコエ)(下連雀3-33-3
 2階) ※駐輪場はありません。
 物マイク付きイヤホン、①パソコン、②
 スマートフォンまたはタブレット
 申6月15日(休)までに申し込みフォーム
[HP](https://logoform.jp/form/ejBZ/) <https://logoform.jp/form/ejBZ/>
 95564/へ(先着制)
 同参加と協働推進室 ☎70-40
 33



初心者向け手話入門講座

日西部地区住民協議会
 日6月29日～7月20日の水曜日午前10
 時30分～午後0時30分(全4回)
 人16人

所井口コミュニティセンター
 講三鷹市登録手話通訳者の鈴木幸子さん
 申同センター ☎32-7141へ(先着制)
**男性が育休を取得する前に
 知っておきたい基礎知識**

日7月1日(金)・6日(休)午後6時30分～8時
 30分
 人50人

所国分寺労政会館(国分寺市南町3-22-
 10)
 講特定社会保険労務士の新田香織さん
 申同東京都労働相談情報センター国分
 寺事務所 ☎042-323-8511 ・ [FAX](https://www.hataraku.metro.tokyo.lg.jp/) 042-
 323-8512 ・ [HP](https://www.hataraku.metro.tokyo.lg.jp/) <https://www.hataraku.metro.tokyo.lg.jp/>へ(先着制)

**ファミリーサポート援助会員
 養成講座**

日7月6日(休)・7日(休)・8日(金)午後1時～
 5時10分、13日(休)午前10時～正午、20
 日(休)午後2時～4時30分
 人全回受講できる方15人
 所市民協働センター、教育センター
 申同6月6日(月)午前9時～29日(休)午後4
 時に必要事項(11面参照)をみたかファミ
 リー・サポート・センター ☎76-6817
 へ(先着制)

**からだ作り教室
 「正しい姿勢でウォーキング」**

日東部地区住民協議会
 日7月9日(土)午前10時30分～正午
 人20人
 所牟礼コミュニティセンター
 申同6月5日から直接または電話で同セ
 ンター ☎49-3441へ(先着制)

**みたか井心亭
 第1回華道体験教室**

日8月6日(土)午後2時～4時
 人小学3年生以上の華道未経験者10人
 講三鷹市華道連盟の皆さん
 ￥小学3～6年生=500円、中学生以上
 =1,000円
 物台布巾
 申6月30日(休)(消印有効)までに往復はが
 きで参加希望人数(2人まで)・参加者全
 員の氏名・年齢、代表者の住所・電話番
 号を「〒181-0013下連雀2-10-48みたか
 井心亭」へ(申込多数の場合は抽選)
 同施設 ☎46-3922



みたか野菜クラブ会員

三鷹市都市農業市民交流協議会が、
 市内でとれた旬の野菜(約9種類)をお届
 けする会員制宅配サービスです。
 人市内および周辺在住の方9人
 ◆期間 6～12月のうち全6回
 ※配達日時と野菜の種類は指定できま
 せん。
 ◆会費 17,000円
 ※途中解約に伴う返金はできません。

申同6月10日(金)までに必要事項(11面
 参照)を同協議会事務局(株)まちづくり三
 鷹 ☎40-9669 ・ [E](mailto:farm@mitaka.ne.jp) farm@mitaka.ne.
 jpへ(申込多数の場合は抽選)

市営大沢住宅の入居者

◆募集戸数 1戸(1DK、単身者・2人世
 帯向け)

◆資格 申込者が市内に1年以上居住し
 ている、世帯の所得金額が基準額の範
 囲内、住宅に困っている、暴力団員でな
 い、単身者は60歳以上または障がい者、
 生活保護受給者など

◆申込書・募集案内の配布 6月6日(月)
 ～14日(火)に都市計画課(市役所5階52
 番窓口)、市政窓口で配布(三鷹駅前市
 政窓口は11日(土)・12日(日)午前9時～午
 後5時も配布)

申6月16日(休)(必着)までに申込書を「〒
 181-8555都市計画課」へ(郵送のみ。申
 込多数の場合は抽選)
 同課 ☎29-9704

**NPO法人みたかハンディキャブの
 ボランティア**

人①運転ボランティア=26～73歳の
 普通自動車(第1種)運転免許所有者で、
 運転歴2年以上の方、②活動協力ボラン
 ティア
 ※①は福祉有償運送運転者講習会の受
 講が必要です。6月25日(土)・26日(日)開
 催の同講習会を利用できます(左記参照)。
 申同必要事項(11面参照)を同法人 ☎
 41-0185 ・ [FAX](https://www.mcab.jp/) 41-0274 ・ [E](mailto:mcab3@jcom.zaq.ne.jp) mcab3
 @jcom.zaq.ne.jp ・ [HP](https://www.mcab.jp/) <https://www.mcab.jp/>へ

チケットインフォメーション

公益財団法人三鷹市スポーツと文化財団 同財団 ☎0422-47-5122
[HP](https://mitaka-sportsandculture.or.jp/) <https://mitaka-sportsandculture.or.jp/>

**三鷹のこども寄席 春風亭一之輔さんの落語で、
 大笑いするのだ!**

芸術文化センター 星のホール 全席指定 7月10日(日)

チケット発売日
 会員=6月9日(木) 一般=6月10日(金)

◆未就学児の回 午前11時開演(約1時間)
 会員=900円 一般=1,000円 小・中学生=500円
 未就学児=無料 ※0歳から入場可。

◆小学生以上の回 午後2時開演(約2時間・休憩あり) 保育
 会員=1,800円 一般=2,000円 小・中学生=1,000円
 ※各回とも大人のみでの入場はご遠慮ください。
 ※本公演は、インターネット予約はありません。

関連企画 「未就学児の回」案内係の小中学生募集!
 申込方法など詳しくは同財団ホームページをご覧ください。



春風亭一之輔
(撮影:キッチンミノル)

CINEMA SPECIAL 名画世界紀行 イタリアへの旅「ひまわり」

(1970年/イタリア/107分/カラー/Blu-ray) 保育
 芸術文化センター 星のホール 全席指定
 7月16日(土) 午前の部11時/午後の部2時 上映開始 完全入替制

チケット発売中
 各回 会員=450円 一般=500円 学生=400円
 [出演]ソフィア・ローレン、マルチェロ・マストロヤンニ



© 1970 - COMPAGNIA CINEMATOGRAFICA
 CHAMPION(ITA) - FILMS CONCORDIA(FR) -
 SURF FILM SRL. ALL RIGHTS RESERVED.

柳家喬太郎 みたか勉強会 保育

芸術文化センター 星のホール 全席指定
 8月6日(土) 午後2時/午後6時開演
 チケット発売日
 会員=6月12日(日) 一般=6月16日(木)
 各回 会員=2,250円 一般=2,500円 ※購入は各回合わせて1人2枚まで。



柳家喬太郎

PARTNER 財団主催の公演チケットまたはチケット半券で、三鷹駅周辺などの「チケットパートナーショップ」協力店でさまざまなサービスが受けられます(サービス有効期間は公演日から7日間)。

●電話予約 10:00～19:00
 芸術文化センター ☎0422-47-5122

●インターネット予約(要事前登録)
[HP](https://mitaka-art.jp/ticket/) <https://mitaka-art.jp/ticket/>

●窓口販売 10:00～19:00
 月曜日休館(月曜日が休日の場合は開館し、休日を除く翌日・翌々日が休館)
 芸術文化センター/三鷹市公会堂さんさん館/三鷹市美術ギャラリー
 ※学生券をお求めの方は、公演当日に身分証明書をお持ちください。

発売初日は電話とインターネットで受け付けし、窓口販売は翌日からです。

保育 料金500円、対象は1歳～未就学
 児、定員10人(公演の2週間前までに申
 し込む)
 ※特に記載のない場合、公演事業は未
 就学児の入場をお断りしています。

友の会「マークル」会員募集中! 年会費/2,000円 会員特典/チケットの優先予約・割引(1公演2枚まで)・ポイントサービス、情報誌の送付、チケットの無料送付(口座会員のみ)など。

高齢者

三鷹駅周辺・シニアの まるごと相談サロン

日 6月9日(木)午後2時～3時30分
所 三鷹駅前コミュニティセンター
申 当日会場へ
問 三鷹駅周辺地域包括支援センター ☎76-4500

三鷹いきいきプラスiPad無料体験会

基本操作を体験。機器は貸し出します。
日 6月13日(月)・16日(木)午前9時30分～11時30分(全2回)
人 おおむね55歳以上の市民でiPad初心者または未経験者10人
所 市民協働センター
申 日 6月6日(月)以降の月・水・金曜日午前10時～午後4時に同会事務局 ☎70-5753へ(先着制)

こもれび ほっと・サークル 「ハンドベル」

日 6月16日(木)からの毎月第1・3木曜日午前10時～11時45分
人 おおむね65歳以上の市民5人
所 みたかボランティアセンター
講 音楽療法士の酒井比奈子さん
¥500円(1回)
申 6月17日(金)(消印有効)までに往復はがきで必要事項(11面参照)を「〒181-0012上連雀9-1-21NPO法人こもれび事務局」へ(先着制)
問 同事務局 ☎42-4471

高齢者の生活相談室(事前予約)

日 6月17日(金)午後1時～3時
人 介護や認知症について聞いてみたい方、1人暮らしで生活に心配がある方
所 連雀コミュニティセンター
申 日 連雀地域包括支援センター ☎40-2635へ

高齢者の簡単健康体操

日 井の頭地区住民協議会
日 6月25日～7月9日の土曜日午後1時30分～3時30分(全3回)
人 65歳以上の市民30人
所 井の頭コミュニティセンター
講 フィットネスインストラクターの清水武さん
申 日 6月14日(火)に直接、15日(水)から直接または電話で同センター ☎44-7321へ(先着制)

介護予防講座

「シニアのためのストレッチ教室」
日 7月7日～21日の木曜日午前10時～11時30分(全3回)
人 在勤を含む60歳以上の市民15人

所 福祉センター
¥1,000円(社協会員は500円)
物 長めのタオル、汗拭きタオル、動きやすい服装(靴下着用)
申 日 6月6日(月)～20日(月)午前9時～午後5時に本人確認書類を三鷹市社会福祉協議会へ(申込多数の場合は抽選)
問 同協議会 ☎46-1108

催し

第45回住宅デー

日 東京土建一般労働組合三鷹武蔵野支部
日 6月12日(日)午前10時～午後2時
所 市内6カ所
申 日 当日会場へ。住宅相談、包丁研ぎ、まな板削りは6月11日(土)までに同組合 ☎47-9101へ

生活用品活用市

日 三鷹市消費者活動センター運営協議会
日 6月13日(月)午前10時～正午
所 消費者活動センター
申 日 当日会場へ
問 同センター ☎43-7874

介護者ひろば

日 所 ①6月15日(水)午後1時30分～3時30分=みたかスペースあい(下連雀3-28-20三鷹中央ビル内)、②16日(木)午後1時30分～3時30分=高齢者センターけやき苑(深大寺2-29-13)、③22日(水)午前10時～正午=ピアいのかしら(井の頭2-13-6)
人 介護者、介護経験者
申 日 三鷹市社会福祉協議会 ☎79-3505へ

みんなでつながる「老い支度」

日 6月21日(火)午前10時～11時30分
所 山中地区公会堂
物 室内履き、動きやすい服装、タオル
申 日 連雀地域包括支援センター ☎40-2635へ

介護者のための「介護なんでも相談室」

日 6月24日(金)午後2時～2時50分、3時～3時50分(1人50分)
人 市内の介護者
所 福祉センター
申 日 6月21日(火)までに三鷹市社会福祉協議会 ☎79-3505へ

スポーツ

連コミススポーツ塾
ファミリーバドミントン
日 連雀地区住民協議会

日 6月11日(土)午後1時～4時
所 連雀コミュニティセンター
物 室内履き
申 日 当日会場へ
問 同センター ☎45-5100

楽しくシェイプアップ! ママさんキックボクシング!

日 6月15日～29日の水曜日午前10時30分～11時30分
人 女性各日10人(1人1回のみ)
所 連雀コミュニティセンター
講 元キックボクシング日本チャンピオンでスカイリミッツスポーツ三鷹代表の當麻正性さん
物 室内履き、タオル
申 日 同センターホームページ HP <https://www.mitakacc.jp/renjk-cc/>へ(先着制)
問 同センター ☎45-5100

太極拳初心者講習会

日 三鷹市武術太極拳連盟、三鷹市体育協会
日 6月19日(日)午後1時～3時
人 在学・在勤を含む12歳以上の市民
所 SUBARU総合スポーツセンター
物 室内履き
申 日 当日会場へ
問 同連盟 ☎080-5686-1769(日中のみ)

第10回綱引き交流大会

日 市、三鷹市スポーツ推進委員協議会
日 7月2日(土)午前9時～正午
人 在学・在勤を含む16歳以上の市民で1チーム6人以上(男女不問)、10チーム※競技者は6人(監督・コーチと兼任可)。
所 SUBARU総合スポーツセンター
物 室内履き、着替え、タオル
申 日 6月17日(金)までに申込書(市ホームページで入手)をスポーツ推進課 ☎su potsu@city.mitaka.lg.jpへ(申込多数の場合は抽選)
問 同課 ☎29-9863

卓球の講習会・教室

日 三鷹市卓球連盟、②三鷹市体育協会、③(公財)東京都体育協会、三鷹市体育協会
日 ①卓球講習会=(A)7月2・16・30日の土曜日午後3時～6時、(B)7月9・23日の土曜日正午～午後3時(初級)、午後3時～6時(中級)、②卓球教室=7月16日午前9時～正午、③ジュニア卓球教室=7月18日(月・祝)・30日(土)、8月6日(土)・11日(木・祝)・13日(土)午前9時30分～正午
人 在学・在勤を含む小学生以上の市民①(A)50人、(B)各20人、②30人、③市内の小学3年生～中学生60人
所 SUBARU総合スポーツセンター
¥①200円(中学生以下100円)、②400円(中学生以下200円)、③無料
物 室内履き、①ラケット、ボール、③ラ

ケット(貸しラケットあり)
申 日 ①②当日会場へ、③6月20日(月)～30日(木)に必要事項(11面参照)・学校名・学年を同連盟 FAX 43-3350へ(先着制)
※ショートメール(☎090-2523-5219)からも申し込み可。

市民体育祭硬式テニスダブルス大会

日 申込区分は、①男子A、②男子B、③ミックスB、④女子A、⑤女子B、⑥男子シニア、⑦女子シニア、⑧男子グランドシニア、⑨男子・女子ジュニア(中学生)、⑩ミックスA。
日 市、市教育委員会、三鷹市体育協会、(公財)三鷹市スポーツと文化財団
日 ①②8月14日、③8月21日、10月2日、④～⑦8月28日、⑧⑨9月4日、⑩10月2日、予備日10月9・23日、いずれも日曜日午前7時～午後5時
人 在学・在勤を含む中学生以上の市民(②③⑤は過去3年間同種目4位以内入賞者は参加不可。今年の12月末時点で⑥⑦45歳以上、⑧60歳以上の方)
※③⑩を除き重複参加不可。
所 大沢総合グラウンド
¥1組1,000円(⑨は500円)
申 日 6月16日(木)午後7時10分～9時50分または18日(土)午前9時10分～11時50分に所定の申込用紙に参加費を添えて生涯学習センターへ(在学・在勤者は証明書などを提示)
※①④を除き申し込みが7組に満たない種目は実施を見送ります。
※申込用紙は同協会または三鷹市テニス協会ホームページ HP <http://www.mitakatennis.com/>で入手可。
問 同協会 ☎doubles2022@mitakatenis.com

講座

スマホ・タブレット教室

日 所 三鷹市シルバー人材センター
日 ①1月1回午後1時～2時30分、②月4回午後2時30分～4時(いずれも木曜日)
人 ①4人、②3人
¥①2,000円(1回分)、②8,000円(4回分)
申 日 6月24日(金)までに必要事項(11面参照)・お使いの機種を「〒181-0004新川6-35-16三鷹市シルバー人材センター」へ(先着制)
問 同センター ☎48-6721

駅前 風のサロン

「三鷹駅前 筋肉体操」
日 三鷹駅周辺・地域ケアネットワーク

健康コラム

噛む噛むHブリバディ

子どもの頃、「よく噛んで食べなさい」と言われませんでしたか。一概によく噛む、とは何回ぐらいのことをいうのでしょうか。日本歯科医師会によると、ひと口につき30回以上噛むことが理想とされています。そんなよく噛んで食べることにどんな良い効果があるのかを伝える、子どもに向けた標語に「ひみこのはがいぜ」があります。

これは、卑弥呼がいた弥生時代は堅いものを食べていたので今よりも6倍も噛んでいた、ということにちなんでいます。

さて、ではよく噛むことにはどんな効果があるのでしょうか？

「ひ」 肥満防止

よく噛むことによって朝食が抑えられ、満腹感が得られることで肥満を防ぎます。

「み」 味覚の発達

よく噛むことにより素材そのものの味が分かるようになって味覚が発達します。

「こ」 言葉の発音の上達

口の周りや舌の筋肉、顎の発達によってきれいな発音ができるようになります。

「の」 脳の発達

よく噛むことで脳に刺激が加わり、脳の発達が促進される報告があります。

「は」 歯の病気の予防

顎がしっかり成長して、歯並びが良くなることで汚れがたまりづらく、虫歯になりにくくなります。

「が」 がん予防

発がん物質は唾液に30秒つけておくことで毒性が落ちるそうです。よく噛むと唾液がよく出るので、がん予防にも役立ちます。

「い」 胃腸快調

食べ物を細かく噛み砕くことで消化吸収を良くして、胃腸にかかる負担を軽減します。

「ぜ」 全力投球

歯並びが良くなると、しっかりと噛みしめられるので、強い力が出せます。スポーツのパフォーマンス向上にも役立ちます。

このように、よく噛むことにはいい効果がたくさんあります。皆さんもたくさん噛んで、健康になりましょう。

問 三鷹市歯科医師会 ☎0422-452715

は、申告後に提出してください。

☎同課☎29-9675

不妊症・不育症に関する相談

助産師(不妊症・不育症ピアサポーター)が電話や面接で相談に応じます(要予約)。

☎月～金曜日午前9時～午後4時(祝日、年末年始を除く)

市内在住の妊娠を望んでいる方、不妊治療中または治療を考えている方

所総合保健センター

☎健康推進課☎46-3254へ

受験生チャレンジ支援貸付事業

学習塾受講費(200,000円まで)や受験料(高校27,400円、大学80,000円まで)の無利子貸し付けを行います(償還免除制度あり)。

高校、大学などを受験するお子さんを養育し、要件(収入限度など)を満たす方

☎三鷹市社会福祉協議会☎46-1108へ ※事前に電話で予約してからお越しください。

みたか親の会

☎6月8日(水)午前10時～11時30分

引きこもりや不登校の家族がいる方 15人

所みたかボランティアセンター

☎当日会場へ(先着制)

☎同センター☎76-1271

満1歳のお子さん保育園で

あ・そ・ぼ

年齢に合った絵本や給食のレシピなども展示しています。

☎所①6月9日・7月14日=あけぼの保育園(☎40-7555)・下連雀保育園(☎40-7160)、②6月16日・7月21日=新川保育園(☎40-7553)・中央保育園(☎40-7540)、③6月23日・7月28日=野崎保育園(☎39-7050)・上連雀保育園(☎40-7168)、④7月7日=中原保育園(☎40-7170)・南浦東保育園(☎40-7166)、いずれも木曜日午前9時40分～10時20分

市内在住の1歳～1歳5カ月のお子さん各10人

☎開催日前日までに電話で希望する園へ(いずれも先着制)

パパとママの育児相談・交流会

☎連雀地区住民協議会

☎6月10日(金)午前10時30分～11時30分

市内の1歳未満のお子さんと保護者、これから親になる方①会場10組、②オンライン5組

所①連雀コミュニティセンター、②オンライン会議アプリ「Zoom」

☎三鷹市助産師会の皆さん

☎同センターホームページHP https://www.mitakacc.jp/renjk-cc/ (先着制) ☎同センター☎45-5100

一日プレイパーク

☎6月12日(日)午前10時～午後3時(雨天中止)

所丸池公園(稲荷橋付近)

☎当日会場へ

☎緑と公園課☎29-9789

大沢の里 親子田植え体験

☎ほたるの里・三鷹村事務局

☎6月12日(日)午前10時から(雨天中止) ※前日が雨天で、当日使う苗が用意できない場合も中止します。

小学生以上のお子さんと保護者150人 所野川・相曽浦橋付近(大沢2-17)

物汚れてもよい服装、脱げない履物(古い足袋など)

☎当日会場へ(先着制)

※自家用車での来場はご遠慮ください。

☎同事務局☎080-1069-5000

子ども向けRubyプログラミング

講師養成講座

☎(株)まちづくり三鷹

☎①小学生向け=6月19日(日)午前9時～11時、②中高生向け=6月19日(日)午後6時

プログラミングの経験があり、情報教育に関心のある方または小・中・高等学校教員(Ruby未経験でも可)、会場各10人、オンライン受講各5人

所三鷹産業プラザまたはオンライン会議アプリ「Zoom」

☎①会場6,600円、オンライン5,500円、②会場7,700円、オンライン6,600円(いずれも教材費を含む)

☎同社ホームページHP https://www.mitaka.ne.jp/rform/44/ (先着制)

☎同社☎40-9669・✉ruby@mitaka.ne.jp



ベビーマッサージ講座

☎6月21日(火)午前10時～11時30分

おおむね3～6カ月のお子さんと母親10組

所西多世代交流センター

☎講師ベビーマッサージ&チャイルドケアアドバイザーの鈴木美奈さん

☎¥200円(オイル代)

物バスタオル

☎☎6月7日(火)午前9時30分～10日(金)午後5時に直接または電話で同センター☎31-6039へ(初めて同センターを利用する方を優先して先着制)

すくすくひろばの催し

◆年齢別あそびまじよ(6月)

☎①いちごぐみ=24日(金)、②バナナぐみ=28日(火)、いずれも午前10時15分～11時15分

市内在住の①初めて同ひろばを利用する令和4年1月～2月生まれのお子

さんと保護者4組、②初めて受講する3年8月～9月生まれのお子さんと保護者6組

☎①10日(金)、②14日(火)午前10時から電話で同ひろば☎45-7710へ(いずれも先着制)

◆育児講座「親子体操」

☎6月25日(土)午前10時30分～11時30分

市内在住の1歳6カ月～2歳のお子さんと保護者(父親または母親1人)12組

☎講師乳幼児親子体操指導者講習会講師の西山里美さん

物バスタオル、動きやすい服装

☎6月6日(月)午前10時から直接または電話で同ひろば☎45-7710へ(先着制)

◆ベビーヨガ

☎6月30日(木)午前10時30分～11時30分

市内在住の初めて参加する3～8カ月のお子さんと母親12組

所新川中原コミュニティセンター

☎講師ベビーヨガインストラクターのかおりさん

物バスタオル、おむつ、着替え

☎6月16日(水)午前10時から直接または電話ですくすくひろば☎45-7710へ(先着制)

◆お父さんのためのワクワク子育て

☎7月3日(日)午前10時30分～11時30分

市内在住の1歳6カ月前後のお子さんと父親6組

☎6月8日(水)午前10時から直接または電話で同ひろば☎45-7710へ(先着制)

◆ウェルカムパパ講座(旧・育メン講座)

☎7月9日(土)午前10時30分～正午

市内在住の初めて受講するおおむね8カ月ぐらいまでのお子さんと父親10組(これから父親になる方、第2子以上の方も受講可)

所連雀コミュニティセンター

☎講師三鷹市助産師会の皆さん

物バスタオル、おむつ、着替え

☎6月17日(金)午前10時から直接または電話で同ひろば☎45-7710へ(先着制)

☎同ひろば☎45-7710

おやこでよって

チョコっとあつぷるーむ(7月)

☎NPO法人みたか市民協働ネットワーク

☎①簡単スクラップブック(アルバム編)=2日(土)、②今後の子育てと働き方のバランス講座=4日(月)、③ママ護身術フィットネス(キック編)=7日(木)、④産前・産後の骨盤ケア=11日(月)、⑤ベビーマッサージでママと赤ちゃんの素肌スキンケア=14日(木)、⑥乳幼児食を楽しく大切に作るお話会=18日(月・祝)、⑦色育(いろいろ)で子育てを楽しく!=21日(木)、⑧ヨガママで骨盤調整(ハイハイ前)=25日(月)、⑨いつでもどこでもベビーマッサージ=28日(木)、いずれも午前10

時30分～正午(①は午後1時30分～3時)

☎①⑥⑦3歳までのお子さんと保護者、妊婦、②④3歳までのお子さんと母親、妊婦、③首据わり～1歳6カ月のお子さんと母親、⑤⑨2～11カ月のお子さんと保護者、⑧ハイハイ前のお子さんと母親

所市民協働センター

☎¥①1,300円、②1,000円、③⑧⑨1,500円、④⑦2,000円、⑤1,800円、⑥1,500円(夫婦2,000円)

※①材料代を含む、②キャリア診断シート付き、④さらし付き、⑥お役立ち資料付き、⑦色育絵本付き。

物①写真5～10枚、③抱っこひも、⑤⑨バスタオル、授乳ケープ、⑥筆記用具

☎☎6月15日(水)午前9時から必要事項(11面参照)・お子さんの名前(ふりがな)・年齢を同センター☎46-0048・HP

https://kyodo-mitaka.org/ (先着制)

小学生向け

スクラッチプログラミング教室

☎所三鷹市シルバー人材センター

☎①月曜入門コース=7月4日～25日の毎週月曜午後4時15分～5時45分、②火曜入門コース=7月5日～26日の毎週火曜午後4時30分～6時(いずれも全4回)、③オンライン教室=7月6日以降の毎週水～土曜日のうち1日午後4時30分～5時30分(月4回)

小学生3～6年生①②5人、③4人(経験者)

☎¥5,000円(教材費を含む)

物①②USBメモリー、③パソコン

☎6月21日(火)(必着)までに必要事項(11面参照)を「〒181-0004新川6-35-16三鷹市シルバー人材センター」へ(申込多数の場合は抽選)

※③は当日までにスクラッチ、Zoomのインストールと設定が必要です。

☎同センター☎48-6721

シルバー人材センター

夏期補習教室

☎☎①8月1日(月)～6日(土)・17日(水)～20日(土)(1回55分、全10回)=小学3～6年生(国語・算数)、小学5・6年生(英語)、中学1・2年生(国語・数学・英語)、②7月25日(月)～29日(金)、8月1日～6日・17日～20日(1回55分、全15回)=中学3年生(国語・数学・英語)

所同センター

☎¥①12,000円(1教科10回分)、②18,000円(1教科15回分)

☎☎6月20日(月)～29日(水)(必着)の平日午前9時～午後4時に同センター☎48-6721へ

※詳しくは同センターホームページHP http://www.mitaka-sc.or.jp/をご覧ください。

消費者相談窓口から 443

安売りにつられて通うと高額商品を売りつけられるSF(催眠)商法にご注意を

☎消費者相談窓口☎0422-47-9042

アドバイス

「粗品がもらえる」「商品が安い」「販売員の話が楽しい」などの雰囲気にはひかれて数カ月も会場に通い続ける間に、次々と高価な商品を契約させられる、SF(催眠)商法の相談が寄せられています。SF商法は、閉め切った会場で初めは無料で商品を配布し、徐々に安値の販売で気分を高揚させ、冷静な判断力が失われた状態で高額な契約に持ち込みます。被害者には高齢者が多く、通い続けるうちに販売員と顔見知りになり、言葉巧みな勧誘を断れなくなることもあるようです。安易にそのような会場に行かないことが大切ですが、会場に足を運んでしまったとしても、必要がなければその場できっぱりと断りましょう。

契約書類を受け取ってから8日間は、クーリングオフができる場合があります。また、8日間経過後でも契約を取り消すことができる場合もあります。困ったときは、すぐに消費者相談窓口または消費者ホットライン☎188へご相談ください。

相談事例 1 食品が安く出ているチラシを見て、近所に開店した店へ行くと、健康についての説明もしてくれるので毎日のように通っていたところ、高額な健康食品を勧められ、断りきれずに購入した。返品したい。(70代・男性)

相談事例 2 80代の母が、無料の商品がもらえて健康器具の体験ができる会場に知人と一緒に通っていた。そこで数カ月の間に布団や磁気治療器、下着など総額100万円以上購入させられ、貯蓄を切り崩し支払っていた。解約したい。(60代・女性)

市からの お知らせ

- 主催者
 - 日時・期間
 - 対象・定員
 - 場所・会場 講師
 - 費用(記載のないものは無料)
 - 持ち物
 - 申込方法 問い合わせ
 - 保育あり
 - 手話 手話または要約筆記あり(下欄※参照)
- ※市外局番「0422」は省略。

申し込み記入例

- あて先は 各記事の申込先へ
- 住所の記載がないものは 〒181-8555 三鷹市役所〇〇課へ
- 往復はがきの場合は 返信用にも住所・氏名を記入してください

1. 行事・事業名(希望日・コース・回)
2. 郵便番号・住所
3. 氏名(ふりがな)
4. 年齢(学年)
5. 連絡先(電話番号・ファクス番号・メールアドレス)
6. そのほか必要事項(保育・手話希望の有無など)

お知らせ

元気創造プラザ臨時休館のお知らせ

電気設備の点検のため、臨時休館します。ご理解とご協力をお願いします。

6月12日(日)

※三鷹中央防災公園は利用できますが、電気を使う屋内駐輪場、トイレ、水飲み場、公衆喫煙所は使用できません。

※休日歯科応急診療所も休診します。診療をご希望の方は、東京都医療機関案内サービス(ひまわり) ☎03-5272-0303・<https://www.himawari.metro.tokyo.jp/>でご確認ください。

同施設 ☎45-1111

大沢の里水車経営農家臨時休館のお知らせ

水車小屋の耐震工事のため、下記の日程で臨時休館します。

6月10日(金)～7月21日(木)

※大沢の里古民家は開館しています。

☎生涯学習課 ☎29-9862

6月5日～11日は危険物安全週間です

「危険物 しっかりまもろう使い方」ガソリンや灯油、消毒用アルコール、アロマオイル、エアゾール缶など、私たちの身の回りには危険物を使用した製品がたくさんあります。取り扱いを誤ると思わぬ事故につながります。正しい取り扱い方法を確認しましょう。また、リチウムイオン電池の誤った廃棄方法は火災の危険があります。正しい処理方法を確認しましょう。

☎三鷹消防署 ☎47-0119

ごみの収集時間が変わることがあります

可燃ごみ処理施設「クリーンプラザふじみ」は、定期点検や工事のために一時的に運転を停止します。停止期間中、市内のごみ収集は通常通り行いますが、ごみ処理相互支援により市内の可燃ごみ

を武蔵野市へ搬出するため、収集ルートや時間が変わることがあります。

6月6日(月)～17日(金)

☎ごみ対策課 ☎29-9613

都市計画案の縦覧と意見書の提出

「住宅市街地の開発整備の方針」の案について、縦覧を行います。

◆縦覧

6月9日(木)～23日(木)

所 東京都都市整備局都市計画課、市都市計画課(市役所5階54番窓口)

◆意見書の提出

6月9日～23日(消印有効)に意見と必要事項(上記参照)を「〒163-8001東京都都市整備局都市計画課」へ

☎東京都都市整備局都市計画課 ☎03-5388-3225

令和4年度教科書展示会

市立小・中学校で使用している教科書を展示します。

6月10日(金)～29日(水)の平日午前9時～午後5時

所 教育センター

期間 中会場へ

☎総務課 ☎29-9812

蚊の発生防止にご協力ください

デング熱などの感染症を防ぐため、防除対策をお願いします。

◆蚊の防除ポイント

- ①植木鉢の受け皿、空き缶、古タイヤなどの不要なたまり水をなくす、
 - ②草むら、やぶは定期的に手入れする、
 - ③長袖の着用や必要に応じて虫よけを使う
- ☎ごみ対策課 ☎29-9613

同じ医療機関に21,000円以上支払った自己負担額を世帯単位で合計し、限度額を超えた分を払い戻します。70歳以上の方は、すべての自己負担額から限度額を超えた分を払い戻します

◆自己負担限度額

区分は世帯の所得によります。

70歳未満＝ア：252,600円、イ：167,400円、ウ：80,100円、エ：57,600円、オ：35,400円、70歳以上＝一般：18,000円、現役並み3：252,600円、現役並み2：167,400円、現役並み1：80,100円、住民税非課税：8,000円

※高額療養費が多数回該当した場合や入院した場合などは、限度額が変わることがあります。

☎要件に該当する場合、医療を受けてからおよそ3カ月後に世帯主宛てに送付する申請書に記入し、直接または郵送で「〒181-8555保険課」(市役所1階9番窓口)、または市政窓口へ

※手続きの際は、マイナンバーの記載・提示が必要です。

☎同課 ☎29-9215

国民年金の付加年金について

月額保険料16,590円に付加保険料400円を加えると、200円×納付月数が、付加年金として老齢基礎年金に毎年上乗せされます。加入、脱退はいつでもできます。第3号被保険者、免除該当者(産前産後免除を除く)、国民年金基金加入者などは加入できません。

☎基礎年金番号が分かるものを市民課(市役所1階3番窓口)または市政窓口へ

☎同課 ☎29-9190、武蔵野年金事務所 ☎56-1411

おめでとうございます！令和4年春の叙勲・褒章および危険業務従事者叙勲で受章された市民の皆さん

☎市長室 ☎0422-45-1151(内線2011)

- ◆瑞宝中綬章 松村賢一さん(教育研究功労)、横山恒美さん(税務行政事務功労)
- ◆瑞宝小綬章 谷口哲夫さん、松浦壽彦さん(共に国土交通行政事務功労)
- ◆瑞宝双光章 伊藤千鶴子さん(厚生労働行政事務功労)、石塚豊雄さん(警察功労)
- ◆瑞宝単光章 山田豊さん(警察功労)
- ◆黄綬褒章 小関友実さん(業務精励(和服仕立職・卓越技能))

マイナンバーカードの暗証番号(署名用電子証明書)はコンビニなどで再設定できます

☎三鷹市マイナンバーカード専用コールセンター ☎050-5050-1462 (平日午前8時30分～午後5時)

忘れてしまったり、ロックがかかってしまったマイナンバーカードの署名用電子証明書の暗証番号(6桁～16桁の英数字)を、お近くのコンビニエンスストアで初期化・再設定することができます。

所 全国のセブン-イレブン、ローソン、イオンリテール(本州・四国の「イオン」「イオンスタイル」など)

物 マイナンバーカード(署名用電子証明書が設定されていること。数字4桁の暗証番号(利用者証明用)が分かること)、マイナンバーカードに対応したスマートフォン、スマートフォン専用アプリ

手順

- ①スマートフォン専用アプリ(右記二次元コード)をダウンロードし、事前予約を行う
- ②24時間以内にコンビニエンスストアなどのキオスク端末で「行政メニュー」を選択し、メニューガイダンスに従って、操作する



iPhoneの方はこちら



Androidの方はこちら

利用時間

- ①毎日24時間、②毎日午前6時30分～午後11時

税金

6月30日(木)は市民税・都民税(第1期)の納期です

市税を未納のままにすると、法令に基づき延滞金が増加されます。納期内の納付が困難な場合は、納税課(市役所2階25番窓口)へご相談ください。納付は口座振替のほか、コンビニエンスストアやペイジー対応のATM、スマートフォンアプリ(6面参照)からでも可能です。

☎同課 ☎29-9218(口座振替)・☎29-9210(納税相談)

国保・年金

国民健康保険の高額療養費の支給

1カ月の医療費の自己負担額の合計が自己負担限度額を超えた場合は、超過額を申請により支給します。

◆高額療養費の計算の仕組み

70歳未満の方は、同じ方が、同じ月に、

子育て・教育

児童手当を振り込みます

2～5月分の同手当を6月10日(金)に指定預金口座に振り込みます。今回振り込まれていない方は、現況届が未提出の場合があります。子育て支援課へお問い合わせください。

☎同課 ☎29-9675

児童育成手当を振り込みます

ひとり親家庭や障がいのあるお子さんの保護者などの経済的負担軽減のために支給する手当です(所得制限あり)。2～5月分の同手当を6月10日(金)に指定預金口座に振り込みます。

◆児童育成手当の現況届を送付します

6月は同手当の更新時期です。受給者に現況届を送付しますので、必ず期限までに提出してください。

☎6月30日(木)(消印有効)までに現況届と必要書類を直接または郵送で「〒181-8555子育て支援課」(市役所4階43番窓口)へ

※令和3年中の所得を申告していない方

※手話の表示がない事業でも市の主催事業では、希望により手話通訳者または要約筆記者を派遣します(開催日の1週間前までに事業の担当課へ要申込)。

●市役所電話(代表) ☎0422-45-1151
 交換手に各課の内線番号をお伝えください。
 ●相談先のご案内は **市民相談専用電話**
 ☎0422-44-6600
 ●あなたのご意見を **市民の声専用FAX**
 FAX 0422-48-2810
 ●子どもを見守る **安全安心メールの登録**
 ✉maam@req.jp(空メールを送信)
 ●いつでも無料で **防災無線の内容確認**
 ☎0120-119-921(フリーダイヤル)

「みる・みる・三鷹」:COMチャンネル武蔵野・三鷹(地デジ11チャンネル)第607号(6月5日~7月2日)
 恒久平和への祈り・ウクライナ支援/
 バンドゥーラの調べ、ウクライナの音楽の世界
 放送時間/月~日曜日 9:00 12:15 20:00 22:15
 ※同番組は無料動画共有サイト「YouTube」でも配信しています。
 むさしのFM 78.2MHz
 「おはよう!三鷹市です」放送時間/月~金曜日 10:20~10:25
 「三鷹くちこみテレフォン」放送時間/木曜日 9:45~9:55
 人口と世帯 令和4年6月1日現在 ()内は前月との増減
 住民登録者数:190,591人(13人減) 男:93,048人(14人増)/女:97,543人(27人減)
 世帯:96,561世帯(50世帯増)

三鷹の森ジブリ美術館 GIBLI MUSEUM, MITAKA

新企画
 展示

「未来少年コナン展」 ——漫画映画の魅力にせまる!

視聴者自身が物語の主人公になりきり、思う存分に動き回った気分になる“漫画映画”は、宮崎駿監督作品の原点であり、根本ともいえます。本展示では、初監督作品『未来少年コナン』に最も色濃く表れている“漫画映画の魅力”を、登場する機械類や創作過程で描かれた設定資料、イメージボードなどを用いてひもときます。



©NIPPON ANIMATION CO.,LTD. ©Studio Ghibli ©Museo d'Arte Ghibli

📅 令和5年5月まで(予定)
 ※同館への入場は日時指定の予約制。チケットはローチケWEBサイトまたは、みたか観光案内所(三鷹市、武蔵野市、小金井市、西東京市、調布市、府中市の在住・在学・在勤者を対象とした市民特別枠)で販売。購入方法など、詳しくは同館ホームページ(下記参照)をご覧ください。
 問 同館ごあんないダイヤル ☎0570-055777(火曜日を除く午前10時~午後6時)・HP <https://www.ghibli-museum.jp/>

三鷹市美術ギャラリー収蔵作品展 III

第3回となる収蔵作品展では、会期を分けて26人の作家を取り上げます。

◆前期 大浦信行、岡崎乾二郎、岡田紅陽、小作青史、小野忠重、オノサト・トシノブ、郭徳俊、加納光於、河口龍夫、絹谷幸二、金斗鉉、草間彌生、黒崎彰、黒崎俊雄、ジョン・ケージ、小島廣志、駒井哲郎、坂口登、清水晃、菅井汲、スズキコージ、清宮質文、高島野十郎、高松明日香

◆後期 桜井浜江、桜井寛

📅 前期=6月4日~7月10日(日)、後期=7月16日(土)~8月21日(日)、いずれも午前10時~午後8時(入館は7時30分まで)

休館日 月曜日(7月18日を除く)、7月19日(火)

¥ 観覧無料
 申 期間中会場へ



金斗鉉《三鷹駅前》1998年 水彩

三鷹市美術ギャラリー
 JR三鷹駅前(南口)CORALS階 ☎0422-79-0033
 HP <https://mitaka-sportsandculture.or.jp/gallery/>

関連講演会 第1回「画家・高島野十郎」

所 問 生涯学習センター ☎0422-49-2521

画壇と距離を置き、目に映るすべてのものを等しく精緻に描こうとした孤高の画家の生涯に迫ります。

📅 6月25日(土)午後1時30分~3時

人 16歳以上の方50人

講 美術評論家連盟会員で(公財)三鷹市スポーツと文化財団職員の浅倉祐一朗さん

申 6月12日(日)(必着)までに往復はがきまたはインターネットで必要事項(11面参照)・この講座を何ぞ知ったかを〒181-0004三鷹市新川16-37-1生涯学習センター]・HP <https://www.kouza.mitakagenki-plaza.jp/>(元気創造プラザ講座申込システム)へ(申込多数の場合は市民を優先して抽選)



高島野十郎《蠟燭》
 制作年不詳 油彩

6月は桜桃忌 太宰治関連企画

太宰治展示室 三鷹の此の小さい家 太宰が描いた肖像画を期間限定で初公開

問 三鷹市美術ギャラリー ☎0422-79-0033

最晩年の太宰を担当した筑摩書房の編集者・石井立(たつ)氏のご遺族から寄贈された油絵を、同展示室で開催中の協働企画展示「太宰治と芥川龍之介」で初公開します。

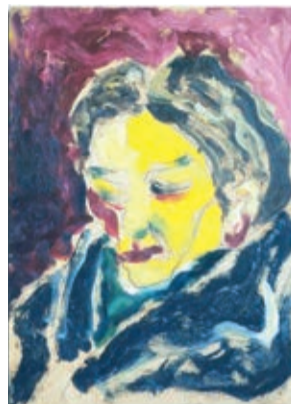
肖像画は、太宰の周辺人物を即席で描いたものではないかとされています。独特の色使いと筆致をぜひご堪能ください。

📅 6月4日~7月24日(日)午前10時~午後6時

休館日 月曜日(休日の場合は開館し、その翌日と翌々日が休館)、7月12日(火)~15日(金)

所 同展示室(下連雀3-35-1三鷹コラル5階 三鷹市美術ギャラリー内)

¥ 観覧無料 申 期間中会場へ



太宰治が描いた肖像画
 制作年:昭和22、23年頃 石井立旧蔵

冊子『太宰治賞2022』を差し上げます

問 芸術文化課 ☎0422-29-9861

1,478編の応募作品から、野々井透(ののい・とう)さんの『棕櫚(しゅろ)を燃やす』が受賞した今年の太宰治賞。(株)筑摩書房から発売される冊子には、受賞作品を含む最終候補4作品と選評などが収録されています。

人 在学・在勤を含む市民15人

申 6月24日(金)(必着)までに往復はがきで必要事項(11面参照)・同賞や関連イベントの感想、在学・在勤の方は所属を「〒181-8555芸術文化課」へ(申込多数の場合は抽選)

※当選者には7月7日(木)~15日(金)の平日午前8時30分~午後5時(正午~午後1時を除く)に同課(第二庁舎2階)で配布。

みたかのおみやげ 太宰治生誕セール

問 TAKA-1店舗会(三鷹商工会内) ☎0422-49-3111

TAKA-1(みたかセレクトONE)の「みたかのおみやげ部門」に認定されている商品や市のふるさと納税返礼品に選ばれた商品などから、太宰にちなんだ商品を販売します。

📅 6月19日(日)午前11時~午後5時

所 三鷹コラル(下連雀3-35-1 2階エントランスホール)

申 当日会場へ



販売商品の一部

三鷹ゆかりのスポーツ選手が大活躍!

問 スポーツ推進課 ☎0422-29-9863

三鷹市在住の ラグビー女子日本代表選手が オーストラリア戦で金星に貢献

5月10日、三鷹市在住の南早紀選手、高野真希選手、津久井萌選手、中山潮音選手を含むラグビー女子日本代表が、世界ランキング5位と格上のオーストラリア代表とテストマッチを行い、12対10で勝利しました。今回の勝利を弾みに、10月のワールドカップでの活躍にも期待がかかります。



南選手(左)、高野選手(右)

三鷹市職員・ 車いすバスケットボール女子日本代表の 石川優衣選手が大健闘

石川選手は、5月21日~28日に行われたIWBFアジアオセアニアチャンピオンシップス大会に全試合出場し、合計10得点を挙げる活躍で準優勝に貢献しました。日本代表は11月に開催される世界車いすバスケットボール選手権大会の出場権を獲得しました。



©JWBF/エックスワン