

●市役所電話(代表) ☎0422-45-1151
 交換手に各課の内線番号をお伝えください。
 ●相談先のご案内は **市民相談専用電話**
 ☎0422-44-6600
 ●あなたのご意見を **市民の声専用FAX**
 FAX 0422-48-2810
 ●子どもを見守る **安全安心メールの登録**
 ✉maam@req.jp (空メールを送信)
 ●いつでも無料で **防災無線の内容確認**
 ☎0120-119-921 (フリーダイヤル)

【みる・みる・三鷹】:COMチャンネル武蔵野・三鷹(地デジ11チャンネル)第606号(5月1日~6月4日)
 新モビリティ「コミュニティバス社会実験」/
 桜井浜江記念市民ギャラリーがオープン
 放送時間/月~日曜日 9:00 12:15 20:00 22:15
 ※同番組は無料動画共有サイト「YouTube」でも配信しています。
 むさしのFM 78.2MHz
 「おはよう!三鷹市です」放送時間/月~金曜日 10:20~10:25
 「三鷹くちこみテレフォン」放送時間/木曜日 9:45~9:55
人口と世帯 令和4年4月1日現在 ()内は前月との増減
 住民登録者数:190,295人(79人増) 男:92,936人(8人増)/女:97,359人(71人増)
 世帯:96,199世帯(337世帯増)

民生・児童委員にお気軽にご相談ください

問 地域福祉課 ☎0422-29-9231

身近な地域の相談相手として、市内では112人の委員が活動しています。お住まいの地区の委員を知りたい場合は、同課へお問い合わせください。

✿5月12日は「民生委員・児童委員の日」です

民生・児童委員は、厚生労働大臣から委嘱を受けて活動する福祉ボランティアです。地域の皆さんの相談に応じ、見守りや関係機関への橋渡しを行います。地域住民の中から選ばれ、任期は3年(再任も可能)です。

✿どんな相談ができるの?

1人暮らしの高齢者や子育てに悩みを抱える家庭など、手助けを必要としている方の相談に応じます。また、「近所に心配な人がいる」など、気になることがあればお知らせください。様子を確認し、状況に応じて関係機関につなげます。委員には守秘義務があり、相談内容や個人情報は固く守られます。

✿どんな活動をしているの?

- 乳児家庭全戸訪問(こにちは赤ちゃん)事業
 おおむね生後4カ月までの乳児がいる家庭を訪問し、育児の不安や悩みを伺って、役立つ情報を提供するほか、絵本などをお届けします。
- 地域ケアネットワーク
 誰もが地域で安心して暮らすことができるように、気軽に参加できるサロン事業や、困り事の相談、見守りの仕組みづくりなどに協力しています。
- ほのぼのネット
 地域ボランティアのネットワークである「ほのぼのネット」の会員としても活動し、地域や学校などの行事に参加することもあります。

✿活動紹介パネル展

委員の日ごろの活動を紹介します。
 5月18日(水)~31日(火)午前8時30分~午後5時(31日は3時まで)
 所 市役所1階市民ホール
 申 期間中会場へ



「みんなが たのしく かがやくまち」
 をめざして
 三鷹市民生・児童委員協議会
 会長 塩川 光子さん

私たち民生・児童委員は、身近な相談相手として、皆さんから寄せられたご相談の解決に向けたお手伝いをしています。最近では、コロナ禍により地域のつながりが一層少なくなっています。「困ったことがあるけど、誰に相談していいかわからない」。そんな時は、お気軽に地域の民生・児童委員へご相談ください。

ふるさと納税で応援してください
「吉村昭書斎(仮称)」の移築整備にご支援を
 問 施設について=芸術文化課 ☎0422-29-9861
 寄付について=企画経営課 ☎0422-29-9031



市では、三鷹市ゆかりの作家である故・吉村昭氏が執筆活動を行っていた書斎を移築し、展示機能を付加した文化施設として整備するため、「ふるさと納税」を活用した寄付を募っています。吉村文学創造の現場となった文化的価値の高い書斎を後世に残すため、皆さんのご支援をお願いします。
 ※寄付金は税額控除の対象となります。

- ⇒募集期間 5月29日(日)まで
- ⇒目標金額 150万円
- ⇒寄付をいただいた方へ
 - 5万円以上で、完成後の施設に設置する銘板にお名前を掲示します(希望者のみ)。
 - 3千円以上で、施設イメージ(画像)のカードを送ります。
- ⇒移築予定地 井の頭3-3-17(井の頭第2駐輪場跡地)



令和5年11月オープン予定

申 ふるさとチョイス(ガバメントクラウドファンディング)
 HP <https://www.furusato-tax.jp/gcf/1602/>



桜井浜江記念市民ギャラリー新企画展
追悼展 三鷹とともに語り演じた役者人生 —久米明の歩み 問 芸術文化課 ☎0422-29-9861

4月に開館したばかりの同ギャラリーで、ナレーターとしても親しまれ、「語り」を通して多くの人々を魅了してきた舞台俳優・久米明さん(写真)の役者人生を振り返る展示会を開催します。久米さんは昭和20年代から三鷹に住み、令和2年に亡くなるまで、地域に根付いた活動も盛んに行っていました。今回はご遺族の協力を得て、直筆の演劇ノートや書き込みのある台本などを展示します。

5月10日(火)~29日(日) 申 期間中会場へ

施設情報
 開館時間 午前10時30分~午後5時30分
 (29日は4時30分まで。入館無料)
 休館日 月曜日
 所在地 下連雀3-42-3 1階



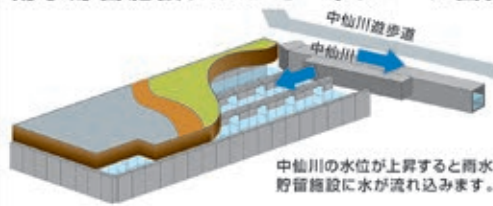
「中原もみじ防災公園」がオープン

問 緑と公園課 ☎0422-29-9789

4月9日、中原1丁目に中原もみじ防災公園がオープンしました。平成26年6月のひょうを伴う集中豪雨により、同地域で浸水・冠水被害が発生したことを踏まえ、調布市と連携して、25mプール約3杯分の水がためられる雨水貯留施設を公園の地下に整備しました。園内には、災害用トイレやかまどベンチ、防災倉庫などの防災設備も整えており、災害時には在宅避難を支援する地域の拠点として活用されます。日頃は地域の憩いの場としてご利用ください。

- 所在地 中原1-10-14
- 面積 約960㎡

雨水貯留施設について (イメージ図)



公園の遊具や名称は地域の皆さんにより決定