



新型コロナウイルス感染症 三鷹市緊急対応方針(第9弾) ……	2面
粗大ごみの処理制度が 新しくなりました ……	2面
保育園・学童保育所などの 入園・入所申し込み ……	3面
市からのお知らせ ……	11面から
大沢の里水車・古民家まつり ……	12面

新型コロナウイルス最新情報

市では新たに、武田/モデルナ社ワクチンの夕方・夜間接種と、29歳以下の方を対象にした三鷹駅前での予約不要のワクチン接種を実施します。なお、集団接種会場での1回目の接種は10月24日(日)で終了し、その後の接種は、医療機関での個別接種で行います。12歳以上で希望する方は早めの接種をお願いします。

☎三鷹市新型コロナウイルス接種コールセンター ☎0570-026-567

集団接種

ワクチンの種類/接種日時

- ファイザー社=10月6日(水)~10日(日)午前9時~午後5時(9日(土)は7時まで)
- 武田/モデルナ社=10月5日(火)~15日(金)の毎週火・水・金曜日午前9時~午後5時、19日(火)・20日(水)・22日(金)午後3時30分~8時
- ※2回目の予約は1回目の接種後に会場でご案内します(原則として同じ会場、ファイザー社は3週間後、武田/モデルナ社は4週間後の日程)。
- ※武田/モデルナ社は2回目だけの予約も可。

接種会場

元気創造プラザ

予約方法

予約受付中。10月19日(火)・20日(水)・22日(金)の夕方・夜間接種の予約は10月4日(月)午前9時から受け付けます。

※空きがあれば予約がなくても接種券持参で当日接種可(受付は終了1時間前まで)。

◆三鷹市ワクチン接種web予約サイト(右記二次元コード)



◆市コールセンター ☎0570-026-567(平日午前9時~午後5時)

※フリーダイヤルではありません。音声案内終了後は電話料金がかかります。

29歳以下の方へ

三鷹駅前の三鷹ネットワーク大学で、**予約不要**のワクチン接種を実施します。受け付け開始時に定員に達した場合は抽選を行います。

※16歳未満の方は保護者の同伴が必要です(中学生以上の方は予診票に保護者の同意(署名)と連絡先が記載してあれば同伴不要)。

◆ワクチンの種類 ファイザー社

📅 10月8・22日の金曜日午後6時~9時(5時30分から受付)、10月10・24日の日曜日午後2時~5時(1時30分から受付)

※受け付け開始の1時間前から整理券を配布します。

※2回目の予約は1回目の接種後に会場でご案内します(原則として同じ会場で3週間後の日程)。

👤 12~29歳の市民各日100人程度 📍 三鷹ネットワーク大学

📄 接種券、記入済みの予診票、本人確認書類(運転免許証、保険証、学生証など)

※持ち物に不足がある場合、接種できないことがあります。

📄 当日会場へ

個別接種

医療機関で予約を受け付けています。

ワクチンの種類

ファイザー社

接種会場

市内約70カ所の医療機関(一覧は市ホームページ(右記二次元コード)をご覧ください)



◆接種会場を縮小します

10月11日(月)以降、接種会場の医療機関を縮小し、ワクチン接種を継続します。

医療機関の一覧は、市ホームページのほか、『広報みたか』10月17日発行号でもお知らせします。

予約方法

医療機関で直接予約(市の予約サイトやコールセンターでは予約できません)。

※コロナワクチンナビ(右記二次元コード)で医療機関の予約状況などが確認できます。



三鷹市の新型コロナウイルス接種状況

(9月27日現在・速報値)

対象	対象者数	1回目接種者数(接種率)	2回目接種者数(接種率)
65歳以上の方	41,568人	38,587人(92.8%)	37,735人(90.8%)
40~64歳の方	68,965人	54,088人(78.4%)	46,511人(67.4%)
12~39歳の方	61,109人	36,724人(60.1%)	21,548人(35.3%)
合計	171,642人	129,399人(75.4%)	105,794人(61.6%)

YouTubeをご覧ください

YouTube「三鷹市公式動画チャンネル」で、河村市長のメッセージを配信しています。



新聞等でもご存じだと思いますが、8月26日付で多摩府中保健所管内の6市が、東京都に対して、自宅療養者の急増に対応するため、「野戦病院」ともいべき臨時の医療施設を開設してほしいと要望書を提出しました。都はそれに応えて、味の素スタジアムの敷地内に、「酸素・医療提供ステーション(74床)」を9月18日から急ぎよ設置することにしました。

一時は、三鷹市だけでも自宅療養者(調整中の方も含む)が、約500人もいました。これは「医療崩壊」と言ってもいい深刻な事態です。もちろん、都による同ステーションの設置だけでなく、全ての課題に対応できるわけではなく、全体的な課題に医療面での措置を講じて、全体の流れを良くすることはできません。

今は陽性者の数も、自宅療養者の数も激減しつつあります。でも、油断はできません。三鷹市では、既に実施している自宅療養者への食料支援やパルスオキシメーターの貸与に加えて、きめ細かな相談を通して在宅での生活を支援する「三鷹市自宅療養者相談支援センター」を10月1日から開設します(2面参照)。今後、少しでも、市民の皆さんの安全・安心な暮らしが確保できるように取り組みを進めます。



三鷹市長
河村 孝

「医療崩壊」を避けるために

市長コラム

新型コロナウイルス感染症 三鷹市緊急対応方針【第9弾】

☎企画経営課 ☎内線2112

市民の皆さんが安心して暮らすことができる環境を整えるため、「三鷹市緊急対応方針」の第9弾を取りまとめました。よりきめ細かなセーフティネットの構築と迅速な支援に取り組みます。
※詳しくは市ホームページ(右記二次元コード)をご覧ください。



◆第9弾の概要◆

①新型コロナウイルスワクチンの多様な接種機会の確保

②「在宅療養者相談支援センター」の開設

☎同センター ☎内線4292 ・ ☎0422-24-7146 ・
✉jitakushien@city.mitaka.lg.jpへ

感染拡大の第6波も見据え、市では「在宅療養者相談支援センター」を開設しました。

東京都から新たに提供されることになった在宅療養者に関する情報を基に、在宅療養者への食料等の支援や、在宅療養に関する相談などに対応します。

開設日 10月1日 **所**保健センター(元気創造プラザ2階)内

主な業務内容

- センターからのプッシュ型によるサービス案内
- 食料品、パルスオキシメーターの支給・貸与
- 生活用品の支給
- 相談全般に関する支援 など

③感染者の家族が宿泊するショートステイ施設の確保

④小・中学校、保育施設および幼稚園などでのPCR検査の支援

⑤売り上げ減少に直面している中小企業等特別給付金の給付

新型コロナウイルス感染症で自宅療養中の方へ 食料品とパルスオキシメーターを 届けます

☎在宅療養者相談支援センター ☎内線4292

自宅での療養を余儀なくされている市民の皆さんへ、東京都の在宅療養者フォローアップセンターからの物資が自宅に届くまでの間、3日分程度の食料品(画像上)とパルスオキシメーター(3週間の貸与。画像下)を無料で直接お届けしています。



☎住所、氏名、連絡先、保健所から最初に連絡があった日付、インターホン・表札の有無、食料品・パルスオキシメーターのうち配達を希望するもの(両方可。食料品の場合は食欲の有無もお知らせください)を同センター ☎内線4292 ・ ☎0422-24-7146 ・ ✉jitakushien@city.mitaka.lg.jpへ(受け付けは平日午前8時30分～午後5時)



※パルスオキシメーターの貸与は1世帯1台です。

※受け付け後、同センターからご連絡します。いただいた個人情報は、保健所へ提供・照会することがあります。

※保健所から提供される在宅療養者の情報に基づき、同センターからご連絡することがあります。

在宅療養者向けハンドブック

☎在宅療養者相談支援センター ☎内線4292

自宅療養の際に気を付けることや、家庭内の感染予防策などを紹介している「在宅療養者向けハンドブック」(下記二次元コードからPDF版の閲覧可)もご活用ください。



総合防災訓練

☎防災課 ☎内線4512

今年度の総合防災訓練は、新型コロナウイルス感染症の感染拡大防止のため、規模を縮小して開催します。参加には事前の申し込みが必要ですので、ご注意ください。

メイン会場

☎10月17日(日)午前10時～午後0時20分
☎第1会場：四中、第2会場：三小
☎10月13日(水)午後5時までに必要事項(11面参照)を三鷹駅前コミュニティセンター ☎0422-71-0025 ・
✉ekimaejisyubou@mitakacc.jpへ

そのほかの地区の訓練

各地区の訓練も参加人数や訓練項目を絞った開催を予定しています。詳しくは、各地区のコミュニティセンターへお問い合わせください。

全国瞬時警報システム(Jアラート)情報伝達訓練

地震や武力攻撃などの発生時に備え、Jアラートを利用した情報伝達訓練を全国一斉に行います。市内の防災無線のすべてのスピーカーから、訓練用のチャイムの後に、一斉に試験放送を流します。

☎10月6日(水)午前11時ごろ

放送内容

「これは、Jアラートのテストです(3回繰り返す)。こちらは、防災三鷹です」

※当日の災害発生状況や気象状況により中止する場合があります。

※当日は、市ホームページ、市公式Twitter、安全安心メールでも試験放送と同内容の情報を配信します。

粗大ごみの処理制度が 新しくなりました

☎ごみ対策課 ☎内線2533

10月1日申し込み分から料金制度を分かりやすく変更し、少量からでも粗大ごみが出しやすくなりました。各品目の料金は市ホームページ「粗大ごみ料金表」(右記二次元コード)をご覧ください。粗大ごみ受付センター(下記)へ電話でお問い合わせください。



主な変更内容

旧制度(9月30日申し込み分まで)

- ◆品目ごとにポイントを設定
 - ・ポイントの合計数に応じた粗大ごみ処理券(シール)を貼る
 - ・処理券は1,000円券と1,500円券の2種類
- ◆品目によって基準が異なる
 - ・家電製品は最大辺が30cm以上
 - ・家電製品以外は最大辺が40cm以上のもの



新制度(10月1日申し込み分から)

- ◆品目ごとに料金を設定
 - ・料金に応じた粗大ごみ処理券(シール)を貼る
 - ・処理券は200円券の1種類
- ◆家電製品でも家電製品以外でも基準が同じ
 - ・最大辺が40cm以上のもの

粗大ごみの申し込みは「粗大ごみ受付センター」へ

◆電話 ☎03-5715-1212(月～土曜日午前8時～午後7時)

◆インターネット

HP <https://www2.sodai-web.jp/mitaka/>



●令和4年度●

保育園などの入園申し込み

☎子ども育成課(市役所4階45番窓口) ☎内線2732

新型コロナウイルス感染症の感染拡大防止のため、申し込みは郵送のみで受け付けます。書類の提出が間に合わないと、選考の対象外となりますので、締め切りに余裕を持って提出してください。

人 保護者の就労などで4年4月から入・転園を希望する方(3年度の入園を待機中の方を含む)

※これから生まれるお子さんは、4年2月3日(木)までに生まれた方が対象です。

申 10月29日(金)(必着)までに必要書類を「〒181-8555子ども育成課」へ



入園案内は同課、市政窓口、認可保育園、のびのびひろば、すくすくひろば、みたか子育てねっと [HP https://www.kosodate.mitaka.ne.jp/](https://www.kosodate.mitaka.ne.jp/) で入手できます。

市外の保育園への申し込みも受け付けは三鷹市です

申 入園を希望する自治体の締め切り日の10日前までに同課へ
※必要書類など、詳しくは申込先の自治体にご確認ください。

令和4年度

障がい・医療的ケア児の保育(ケアプラス保育)入園申し込み

☎子ども育成課 ☎内線2734

保育士などを1対1で配置し、クラス担任と連携のもと保育を行います。発達状況や個性を踏まえながら、集団の中でお子さんの成長を支援します。

人 軽～中度の障がいのある、または医療的ケアなどの特別な配慮が必要で集団生活が可能な0歳～就学前のお子さん若干名

申 10月25日(月)～29日(金)に必要書類(保育園等入園案内参照)と所定の意見書(診断書)、心身状況書、お持ちの方は愛の手帳・身体障害者手帳・精神障害者保健福祉手帳などを同課(市役所4階45番窓口)へ

※意見書と心身状況書は、同課または市ホームページ(右記二次元コード)で入手。

※来庁が難しい場合は電話でご相談ください。



●令和4年度●

学童保育所の入所申し込み

☎児童青少年課(市役所4階41番窓口) ☎内線2713

保護者の就労などのため、下校後など(午後6時まで、延長は7時まで)の育成を必要とする児童が対象です。申し込みは原則として郵送で受け付けます。

人 4年4月に新小学1～3年生になるお子さん

※市内学童保育所に在籍中で、4月以降も引き続き入所を希望する方も申し込みが必要です。

申 11月15日(月)(必着)までに必要書類を「〒181-8555児童青少年課」へ(継続の方は入所している学童保育所への提出も可)



障がいのあるお子さんの入所申し込み

人 4年4月に新小学1～4年生になるお子さんで、学童保育所での集団生活が可能な方

申 10月29日(金)(必着)までに必要書類を「〒181-8555児童青少年課」へ(継続の方は入所している学童保育所への提出も可)

入所案内は、市ホームページでご覧いただけるほか、同課、市政窓口、市内保育園・幼稚園、学童保育所、三鷹市社会福祉協議会、のびのびひろば、すくすくひろばなどで配布します。

令和4年度

子ども発達支援センターくるみ幼稚園の入園申し込み

☎同センター ☎0422-45-1122

人 障がいや発達に課題があり、小集団での療育が可能な市内在住の2歳～就学前のお子さん若干名

申 10月25日(月)～29日(金)午前8時30分～午後5時(必着)に申請書(市ホームページで入手)を直接または郵送で「〒181-0004新川6-37-1子ども発達支援センター」(元気創造プラザ1階)へ

オンライン

もうすぐ1年生 親子料理教室

☎健康推進課 ☎内線4223

小学校入学に向けて、生活リズムや朝ごはんのお話の後に、親子で楽しめる料理教室を開催します。初めてのお子さんでも簡単に作ることができるレシピです。

日 11月13日(土)午前10時～11時15分

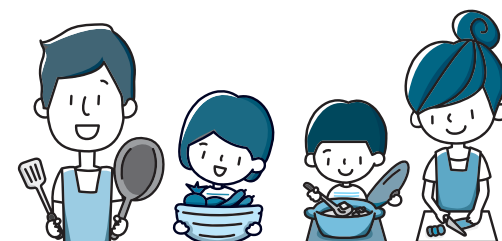
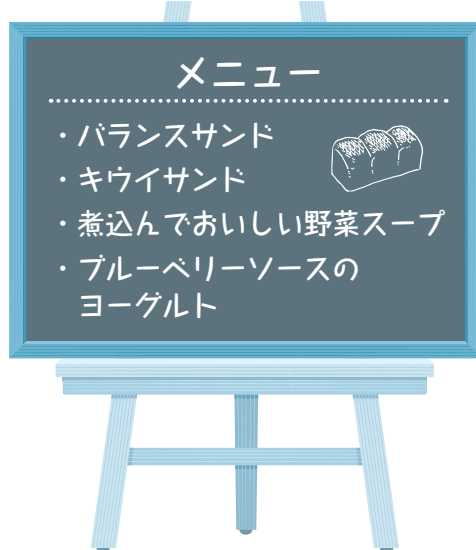
人 市内在住の令和4年度小学校入学予定のお子さんと保護者50組

所 オンライン会議アプリ「Zoom」

物 食材、調理器具(同課から参加者へ連絡)

申 10月4日(月)～11月5日(金)に必要事項(11面参照)・お子さんの名前を同課 ☎内線4223・FAX 0422-46-4827へ(先着制)

※電子申請サービス [HP https://www.shinsei.elg-front.jp/tokyo2/](https://www.shinsei.elg-front.jp/tokyo2/) (右記二次元コード)からも申し込みます。



保育所等訪問支援を利用するお子さんを募集

☎子ども発達支援センター ☎0422-45-1122

同センターの訪問支援員が、保育所、幼稚園などを訪問し、障がいのあるお子さんの集団生活を支援します。

日 令和4年4～9月

人 保育所、幼稚園などに在園し、専門支援を必要とする、障がいのあるお子さん若干名

申 10月25日(月)～29日(金)午前8時30分～午後5時(必着)に申請書(市ホームページで入手)を直接または郵送で「〒181-0004新川6-37-1子ども発達支援センター」(元気創造プラザ1階)へ

オンライン
コミュニティ・スクールに
関する研究大会

☎教育政策推進室 ☎内線3221

「全国コミュニティ・スクール研究大会 in 三鷹」
「地域とともにある学校づくり推進フォーラム2021三鷹」
「三鷹教育フォーラム2021」

「地域とともにある学校づくり」や「学校を核とした地域づくり」の充実に
向けて、全国各地の先進的な取り組みを紹介します。市内の
各学園の事例発表もありますので、ぜひご視聴ください。

📅 11月6日(土)午前10時～午後4時30分

📄 10月31日(日)午後5時までに申込フォーム [HP https://forms.gle/ZhHd33SWJPocfJS76](https://forms.gle/ZhHd33SWJPocfJS76) (右記二次元コード)へ



プログラム

◆全体会=午前10時～正午

- ・開会挨拶
- ・三鷹市の取り組み発表
- ・基調講演 講 東京大学教授・慶応義塾大学教授の鈴木寛さん

◆分科会①=午後1時～3時

三鷹市の各学園に加え全国の9自治体の教育委員会・学校が事例発表を行い、地域との連携・協働による、学園・学校づくりの取り組みを紹介します。

◆分科会②=午後3時20分～4時30分

三鷹市のコミュニティ・スクール委員会による、学校や地域に関する熟議の様子を紹介します。児童・生徒や教員も参加しますので、ご注目ください。

「ほっとベンチ」への寄付を
募集しています

☎道路管理課 ☎内線2845

「ベンチのあるみちづくり整備事業」では、
ちょっと一休みできる場として、歩道や沿道
にベンチ(ほっとベンチ)を設置しています。

◆趣旨に賛同する皆さんからの寄付
(一口5万円)を募集しています

ベンチには、寄付者の個人・企業・団体名
やメッセージなどを刻んだプレートを取り付
けます(希望者のみ)。

📄 申込書(市ホームページまたは同課で入
手)を直接または郵送で「〒181-8555道路管
理課」(市役所5階50番窓口)へ

◆用地協力者を募集しています

用地協力者は、三鷹市との無償賃借契約などにに基づき、固定資産税の
非課税、または減免措置を受けることができます。詳しくは同課へお問
い合わせください。



10月は
「消費者月間」です

市と三鷹市市民のくらしを守る会議は、市民を狙った悪質商法などに対する注意喚起と啓発を行っています。
市内では現在、火災保険を利用した家の修繕に関する相談が増えています。振り込め詐欺や悪質商法は、「常に
新しい手口」で皆さんを狙っていることにご注意ください。

◆消費者相談窓口 ☎0422-47-9042 📅 月～金曜日午前10時～正午、午後1時～4時(祝日を除く)

◆消費者ホットライン ☎188 お近くの消費生活相談窓口につながります。

消費者相談窓口から 339

不安をあまり契約をさせる「点検商法」にご注意!

☎消費者相談窓口 ☎0422-47-9042

相談事例 1

「近くで屋根工事をしていたら、お宅の瓦が傷んでいるように見えた。無料で点検できる」と見知らぬ事業者が訪問してきた。点検後の瓦の写真を見せられ、「このままだと雨漏りして大変なことになるので、急いで改修工事をした方がよい」と言われた。(70代・女性)

相談事例 2

「ガスの点検をしている」と突然事業者が訪問してきたので、契約中のガス会社の点検だと思い家に入れた。「給湯器に異常があり、このままにしておく危険だ。マンションの他の住民にも迷惑がかかる」と言われ、不具合を感じていなかったのに給湯器交換の契約をさせられた。(60代・男性)

アドバイス

住宅リフォーム工事などの勧誘が目的だと告げず、点検を持ち掛け、不安をあおって契約をせかす「点検商法」の相談が継続的に入っています。戸建てだけではなく、最近マンションに居住する方からの相談も増えています。

「点検させてほしい」と訪問してくる事業者に対しては、決して応対しないようにしましょう。万が一、事業者の点検に応じてしまった場合、点検結果をうのみにせず、決してその場で事業者と契約しないようにしましょう。別の専門家(建築士、住宅メーカー、契約前のリフォーム見積もりチェックサービスを行っている機関)に確認をしたり、複数の事業者から見積もりを取るなど、よく検討してから工事をするかどうか決めましょう。

突然訪問してきた事業者と契約した場合は、法定の契約書面を受け取った日から8日以内であればクーリングオフ(契約解除)ができます。8日間を過ぎていても、契約の解除や取り消しができる場合もあります。困ったときや判断に迷うときには、すぐに消費者相談窓口または消費者ホットライン(上記)にご相談ください。

みたか健康づくりセミナー

「フレイル予防で☆キラリ☆健康長寿」

☎健康推進課 ☎内線4225

フレイルとは、加齢により筋力や心身の活力が低下した状態を指します。予防には、食事と運動で健康な体をつくることも大事ですが、人との社会的なつながりを保つことも重要です。日々の生活に少しだけ工夫を取り入れてフレイルを予防し、これからも住み慣れた地域で元気に生活しましょう。

◆セミナーの内容◆

①あなたの元気はみんなの元気—フレイル予防でずっと健康

📅 11月4日(木)午前10時30分～正午

講 理学療法士で東京都介護予防推進支援センター副センター長の植田拓也さん

②オーラルフレイルを予防しよう—健康の入り口はお口から

📅 11月11日(木)午前10時30分～正午

講 歯科衛生士の前田小百利さん

③毎日コツコツ!元気体操—毎日の生活にプラス10

📅 11月18日(木)午前10時30分～正午

講 介護予防運動指導員で女子ラグビー元日本代表選手の並木富士子さん

④"粗食がよい"はもう古い—しっかり食べてフレイル予防

📅 11月25日(木)午前10時30分～正午

講 管理栄養士の若林知津江さん

👤 市民各日15人 所 新川中原コミュニティセンター

📄 いずれも10月5日(火)午前10時から新川中原コミュニティセンターへ(先着制)



障がい者の
就労を考えるつどい2021手話

コロナ禍の障がい者雇用—変わったこと、変わらないこと

☎三鷹市障がい者就労支援センター かけはし
☎0422-27-8864・FAX 0422-76-1442

新型コロナウイルス感染症は、雇用情勢に大きな影響を与えており、働き方そのものも新しい動きへと変化しています。今回のつどいでは、コロナ禍において「何が違って、何が変わらないのか」をテーマに、障がい者雇用の現状とこれからの在り方について、皆さんと一緒に考えます。

📅 三鷹市、武蔵野市、ハローワーク三鷹 📅 10月14日(木)午後2時～4時10分

👤 50人(車いす可) 所 武蔵野スイングホール(武蔵野市境2-14-1)

※動画配信を予定。希望する方は申込時に参加形式で動画配信を指定してください。
※状況により動画配信のみとなる場合があります。

プログラム

- ・行政報告「障がい者雇用の現況について」
- ・企業実践報告「コロナ禍の障がい者雇用—変わったこと、変わらないこと」

📄 10月7日(木)までに参加フォーム(右記二次元コード)、または申込書(市ホームページで入手)を武蔵野市障害者就労支援センターあいる FAX 0422-26-1863へ。メールで申し込む場合は、件名を「つどい申し込み」とし、氏名、電話番号、テーマに関する質問、あれば所属、車いすの利用・手話通訳の有無を ill1@lion.ocn.ne.jpへ



分譲マンション 維持管理セミナー

問 都市計画課 ☎内線2813

市内の分譲マンションは年々増加を続けており、資産価値の維持だけでなく、良好な住環境の形成のためにも適切な維持管理が欠かせません。分譲マンションに居住している方や関心のある方は、ぜひご参加ください。

- 主 市、(一社)東京都マンション管理士会むさしの支部
- 日 10月17日(日)①講演会「管理規約と管理組合の運営」=午前10時～11時、②マンション管理士による個別相談会=午前11時10分～午後0時10分(1組30分)
- 人 市内在住の方①30人、②6組 所 三鷹産業プラザ
- 講 マンション管理士の谷野利夫さん
- 申 必要事項(11面参照)・参加人数・居住マンション名、②は「個別相談シート」(市ホームページで入手)を「〒181-8555都市計画課」・☎内線2813・FAX 0422-46-4745・✉jutaku@city.mitaka.lg.jpへ(先着制)

FC東京コーチによる サッカー教室

問 SUBARU総合スポーツセンター ☎0422-45-1113

仲間と一緒に体を動かして、ボール遊びを楽しみましょう。支援を必要とする子どもたちへの指導経験を持つ、FC東京普及部のコーチの皆さんが丁寧に教えてくれます。

- 日 ①11月21日、②12月19日の日曜日、年長～小学2年生=午前9時15分～10時15分、小学3～6年生=10時35分～11時50分(①②の内容は同一)
- 人 市内の支援が必要な年長児～教育支援学級に通う小学生各回20人
- 所 同センター 講 FC東京普及部コーチの皆さん
- 料 ¥500円 物 室内用シューズ、タオル、ふた付きの飲み物
- 申 ①10月31日(日)まで、②11月30日(火)までに元気創造プラザ講座申込システム [HP https://www.kouza.mitakagenki-plaza.jp/](https://www.kouza.mitakagenki-plaza.jp/)へ(申込多数の場合は抽選。両日申し込み可)



昨年の様子

読み聞かせ入門講座



「読み聞かせの“きほん” — 本選びを中心に」

問 東部図書館 ☎0422-49-3851

小学校などで子どもたちへの読み聞かせを始めたい方、始めたばかりの方に向けた講座です。読み聞かせをするうえで大切な本の選び方や、基本的な技術について学びます。

- 日 10月26日(火)午前10時～正午 人 初めて受講する方25人 所 三鷹図書館(本館)
- 講 (公財)東京子ども図書館の鈴木晴子さん
- 申 10月5日(火)午前9時30分から東部図書館 ☎0422-49-3851へ(先着制。手話通訳希望者は10月12日(火)までに東部図書館 FAX 0422-46-3488・✉tosho@city.mitaka.lg.jpへ)

生涯学習センターの講座

所 同センター ☎0422-49-2521

えんぴつデッサン入門講座「絵画で旅する! 西洋美術史」

イタリア、オランダ、イギリスの美術史を、おすすめの美術館や名画を交えて解説します。題材として取り上げた名画の模写にも挑戦!

内容

- ・第1回 イタリア編—巨匠ダ・ヴィンチを中心に
- ・第2回 オランダ編—不動の人気フェルメールを中心に
- ・第3回 イギリス編—ゴッホのひまわりはなぜロンドンに?

日 12月7・14・21日の火曜日午後1時30分～3時30分 人 全回参加できる16歳以上の方20人

講 洋画家の小熊麻紗子さん(写真) 料 ¥4,000円(材料代を含む)

物 HBの鉛筆2本(シャープペンシル不可)、消しゴム、あれば鉛筆削り



やさしい刺しゅう講座 — 基本の「き」を学ぼう

糸の通し方など基本から学べるので、裁縫や手芸に自信の無い方でも安心して参加できます。この機会に「刺しゅうデビュー」してみませんか。

作成品

- ・第1回 クリスマス用オーナメント
- ・第2回 こぎん刺しアクセサリ(ヘアゴムまたはブローチ)
- ・第3回 イヤリングまたはピアス

日 12月8日(水)・15日(水)・20日(月)午後1時30分～3時30分

人 全回参加できる16歳以上の方15人

講 刺しゅう・編み物作家の朝倉美知さん 料 ¥5,000円(材料代を含む) 物 糸切りばさみ



申 11月13日(土)(必着)までに元気創造プラザ講座申込システム [HP https://www.kouza.mitakagenki-plaza.jp/](https://www.kouza.mitakagenki-plaza.jp/)または往復はがきで必要事項(11面参照)・この講座を何で知ったかを「〒181-0004新川6-37-1生涯学習センター」へ(申込多数の場合は市民を優先して抽選)

5市共同事業子ども体験塾 イタリア・ジャパン・キッズシアター

問 同イベント事務局 ☎03-3293-2012(平日午前10時～午後6時)

三鷹、武蔵野、小金井、国分寺、国立の5市の子どもたちを対象に、日本とイタリアの文化芸術を体験できるイベントを開催します。

- 人 5市に在住・在学の小・中学生
- 申 10月11日(月)までに同イベントホームページ [HP https://www.italyjapan-kids.com/](https://www.italyjapan-kids.com/)へ(申込多数の場合は抽選。小学1～3年生は保護者同伴)



※はがきでの申し込みも可。必要事項(11面参照)・参加希望プログラム(複数可)・学校名・保護者氏名を「〒101-0062千代田区神田駿河台3-3 EVEビル3階 イタリア・ジャパン・キッズシアター事務局」へ
※申し込みの際は、同イベントホームページ「参加者へのお願い」を必ずご確認ください。

からだで表現しよう! シアターワークショップ

①	劇団	内容	日時	会場
①	影絵かかし座(日本)	影絵のプロから、手を使った影絵の作り方を学んで、ミニパフォーマンスをしてみよう	10月30日(土)・31日(日) 午前10時～11時、 午後0時30分～1時30分、 2時30分～3時30分	オンライン会議アプリ「Zoom」
②	ひとみ座乙女文楽(日本)	文楽に必要なとされる基本の姿勢や歩き方、所作を学んで、日本文化の世界を体で体験してみよう	10月30・31日 午前11時～正午、 午後2時15分～3時15分	
③	ラ・バラッカ(イタリア)	イタリア人パフォーマーと一緒に、自分の体の動きを通して、表現する楽しさを感じよう	11月20日(土) 午前10時30分～11時30分、 午後1時～2時、3時～4時	

イタリア・ジャパン・キッズシアター

④	劇団	演目	日時	会場
④	影絵かかし座(日本)	ハンド・シャドウズ・アニメーレ	11月20日(土) 午後1時30分～2時30分	くにたち市民芸術小ホール(国立市富士見台2-48-1)
⑤	ラ・バラッカ(イタリア)	美女か野獣か/ La bella o la bestia	11月21日(日) 午後1時30分～2時30分、 4時30分～5時30分	
⑥	ひとみ座乙女文楽(日本)	義経千本桜・傾城阿波の鳴門	11月28日(日)午後3時～4時30分	

東京都

シルバーパス新規購入のお知らせ

問(一社)東京バス協会(シルバーパス専用電話) ☎03-5308-6950 (平日午前9時~午後5時)

満70歳以上の都民は、都内民営バスや都営交通などで利用できる「東京都シルバーパス」を購入できます。満70歳の誕生月の初日(1日が誕生日の方は前月の初日)から手続きできます(有効期限は令和4年9月30日まで)。

人 ¥ ①3年度住民税が非課税の方、住民税が課税されているが2年の合計所得金額が135万円以下の方=1,000円、②①以外の方=20,510円

物 本人確認書類(保険証、運転免許証など)、①は所得金額などを確認できる書類(3年度介護保険料納入(決定)通知書(所得段階区分が第1~6段階)、3年度住民税課税(非課税)証明書、生活保護受給証明書(生活扶助)のいずれか一つ)

印 必要書類と代金を最寄りの小田急バスの営業所または案内所へ

新型コロナウイルス感染症に関する相談窓口

問 総合保健センター ☎0422-46-3254

発熱などの症状がある場合

◆かかりつけ医がいる方

日ごろ受診している医療機関に電話でご相談ください

◆かかりつけ医がいない方、かかりつけ医が休診の方

東京都発熱相談センター ☎03-5320-4592

(土・日曜日、祝日を含む毎日24時間受け付け)

◆市内の医療機関をお探しの方

三鷹市医師会 ☎0422-47-2155 (平日午前9時~午後5時)

※都内で診療・検査可能な医療機関の一覧は東京都ホームページ(上記二次元コード)に掲載されています(公表に同意を得られている医療機関に限る)。

※受診前に必ず医療機関へ事前連絡を入れてください。



感染の予防法が知りたい、感染したかもしれないと不安な場合

◆東京都新型コロナコールセンター ☎0570-550571

(土・日曜日、祝日を含む毎日午前9時~午後10時)・FAX 03-5388-1396

◆厚生労働省コールセンター ☎0120-565653

(土・日曜日、祝日を含む毎日午前9時~午後9時)・FAX 03-3595-2756

ワクチン接種後に体に異常が出た場合

◆東京都新型コロナウイルスワクチン副反応相談センター ☎03-6258-5802

(土・日曜日、祝日を含む毎日24時間受け付け)

外国籍で不安に思う方

◆東京都多言語相談ナビ(TMC Navi) ☎03-6258-1227

(平日午前10時~午後4時)

駅前放置自転車クリーンキャンペーン 「自転車の代わりに置こう 思いやり」

問 都市交通課 ☎内線2884

10月22日(金)~31日(日)の期間中、放置自転車の撤去を強化します。自転車を放置すると、まちの美観を損ねるだけでなく、歩行者が歩きにくくなる、車の通行を妨げて交通渋滞を招く、災害時の避難や消防車の消火・救助活動の妨げになるなど大変危険です。一人ひとりが駐輪マナーを守って、放置自転車のない快適なまちづくりにご協力ください。

◆放置自転車は撤去します

歩道や車道などに放置している自転車や50cc以下の原動機付自転車は撤去します。撤去した車両は自転車等保管場所(中原3-3-15)で保管し、返還の際には撤去料(自転車2,500円、原動機付自転車4,000円)を徴収します。

市民活動

みんなの 掲示板

催し……主催者が市民・市内の団体/市内で開催/参加費(材料・教材代など)が1回3,000円以内
会員募集……主な会員が市民/市内で活動/入会金・会費(月額)の合計が5,000円以内/新規または前回の掲載から6カ月経過した団体を優先(紙面の都合で6カ月以上お待たせすることもあります)
伝言板……市内の医療・教育機関、公共機関などの催しやお知らせ
上記以外は紙面に余裕があれば掲載します。政治・宗教・営利目的のものは掲載不可。
※タイトル後に★のあるものは生涯学習課の講師派遣事業。 ※市外局番「0422」は省略。
印 HP https://www.city.mitaka.lg.jp/または FAX 76-2490へ 問 広報メディア課 ☎内線2129
※掲載依頼をされた方に編集業務委託事業者(株文化工房)が内容確認の電話(またはファクス)をさせていただきます。

11月7日発行号

原稿締切日 10月12日(火)

11月21日発行号

原稿締切日 10月26日(火)

いずれも午後5時まで

催し

宮下圭介展「面位」

☎ ぎやうりー由芽 ☎ 10月2日~17日(日)正午~午後7時(17日は5時まで) 所 同画廊 印 期間中会場へ 問 同画廊 ☎47-5241(木曜日休み)

三鷹ノルディックウォーク大衆(フレイル予防活動体験イベント)

☎ 毎月第1・3土曜日午前9時30分~正午 所 井の頭公園西園 ☎ 当日会場へ 問 渡辺 ☎090-5537-5889

からだもあたまも気持ちもスッキリ日曜日! 駅前ラジオ体操&軽いウォーキングとごみ拾い&朝カフェ!

☎ つながりのはじめまして ☎ 毎週日曜日午前6時25分から(雨天中止) 所 三鷹駅南口緑の小ひろば(ジブリ美術館行きバス停東側) 印 当日会場へ 問 同会 ☎080-3356-5617・HP https://www.enchante-mitaka.tokyo/

おれんじドア三鷹(認知症当事者とパートナーの会)

☎ おれんじドア三鷹運営委員会 ☎ 10月4日~25日の毎週月曜日午前10時~11時30分 所 新川三丁目地区公会堂 ☎ 問 なりきよ ☎080-1362-5359

びんがた染め作品展

☎ 矢野 ☎ 10月6日(休)~11日(月)午前10時~午後5時 所 みたか市民ギャラリー「みらいず」(下連雀3-28-20) 印 期間中会場へ 問 本田 ☎090-6023-3169

渡部公子切り絵一周忌遺作展

☎ Gallery&Cafe ino ☎ 10月6日(休)~31日(日)午前11時30分~午後4時 所 同店(井の頭2-4-21) 印 期間中会場へ 問 福島 ☎24-6545

岡島なつみ個展—リアル羊毛フェルトの世界

☎ しろがね Gallery ☎ 10月8日(金)~12日(火)午前11時~午後7時(12日は4時まで) 所 同画廊 印 期間中会場へ 問 同画廊 ☎43-3777

ガレージセール

☎ (社福) 巣立ち会 巣立ち工房 ☎ 10月8日(金)・18日(月)午後1時~3時 所 同工房(下連雀4-17-6 三鷹サンライズマンション102) 印 当日会場へ 問 同工房(佐藤) ☎24-7739

元気ひろば おれんじの催し

☎ ①漢方のお話会=10月11日(月)午前10時30分~正午、②キッズアンガーマネジメント=16日(土)午後1時~2時 所 同会(中原3-1-65) ☎ ①②1,200円 印 同会 ☎76-5940・✉ genkiorange@azuma-group.co.jp

気楽に手作りの会(粘土アート・つる&藤・押し花)

☎ 10月14日(休)午後1時~3時30分 所 三鷹駅前コミュニティセンター ☎ 初回1,200円 印 同土生(はぶ) ☎090-4821-9511

第17回・森の地図スタンプラリー

☎ (一社) 武蔵野コッツウォルズ ☎ 10月16日(出)~12月5日(日)午前9時から 所 三鷹市、武蔵野市、調布市、小金井市、国分寺市、府中市 ☎ 入園料などの負担あり 印 期間中各会場へ 問 同法人(鈴木) ☎32-0962・HP https://www.musashino-cotswolds.jp/

子育てコンビニひろば

☎ NPO法人子育てコンビニ ☎ 10月18日(月)午前10時~正午 所 元気ひろば おれんじ(中原3-1-65) 印 同法人 ☎kosodatenet@mitaka.ne.jp 問 同法人 ☎41-7021

the しんなか・男のサロン

☎ 男のサロン運営委員会 ☎ 10月18日(月)午後

1時30分~3時 所 新川宿地区公会堂 印 当日会場へ 問 なりきよ ☎080-1362-5359

歌声サロン三鷹

☎ 10月20日(休)午後1時~3時 所 生涯学習センター ☎ 500円 印 当日会場へ 問 金子 ☎49-8899

秋の無料相談会(相続・遺言ほか暮らしの相談)

☎ 東京都行政書士会武蔵支部 ☎ 10月22日(金)午前9時30分~午後4時30分 所 三鷹市公会堂さんさん館 印 問 田中 ☎30-5899

ふろしき市

☎ 三鷹市ボランティア連絡協議会 ☎ 10月23日(土)午前10時~午後1時(雨天中止) 所 市民センター議場棟下 ☎ 500円(1区画分) 印 同協議会 ☎76-1271

講演会「辺野古のいま」★

☎ 辺野古に基地はいらないin三鷹 ☎ 10月30日(土)午後2時~4時 所 市民協働センター、オンライン会議アプリ「Zoom」 調 沖縄平和市民連絡会の北上田毅さん ☎ 500円(資料代) 印 同会(田中) ☎nobasehenoko_in_mitaka@yahoo.co.jp

第74回三鷹雑学大学講義 女優原節子の出世作 日独合作映画「新しき土」に謎の人物の関与が浮上

☎ 10月31日(日)午前10時~正午 16人 所 消費者活動センター 印 当日会場へ(先着制) 問 近藤 ☎48-1490

会員募集

ベッセルスポーツクラブ ラウアエ(フラダンス)

☎ 毎月第1~3木曜日午前10時~11時30分

所 SUBARU総合スポーツセンター ☎ 入会金1,000円、月額1,000円、1回300円 印 問 蛸澤 ☎0424-81-1175

伝言板

講演会「子育てはつらいよーほっとできる居場所」(小・中・高校生の子育ての悩みについて一緒に考えてみませんか?)

☎ 日本福音ルーテル三鷹教会 ☎ 10月24日(日)午後2時~3時30分 150人 所 ルーテル学院大学 印 同教会(高村) ☎33-1122・✉ mitaka@jelc.or.jp・HP https://www.jelc-mitaka.org/ (先着制)

肝臓病教室「運動と肝疾患」

☎ 武蔵野赤十字病院 肝疾患相談センター ☎ 10月26日(火)午後2時30分~4時 120人 所 ①同病院、②オンライン 印 同センター ☎32-3135・HP https://kan-kyoten-musashino.jp/ (①は先着制)

むさしのみたか市民テレビ10月号 地上11chで放送中

☎ 10月16日(土)まで わがまちジャーナル「シンガーソングライター-Chifumi」ほか

☎ 10月17日(日)~31日(日) アンコールアワー「中高年が燃えてる卓球!」ほか

むさしのみたか市民テレビ局 ☎・FAX 79-1434

(社)三鷹市社会福祉事業団

職員

◆職種 ①保育職(正職員若干名)、②介護職(正職員1人)、③相談員(契約職員1人)

◆資格 ①昭和51年4月2日以降生まれの保育士(取得見込みも可。教育職員免許(幼稚園)があればなお可)、②昭和56年4月2日以降生まれの介護福祉士または介護職員初任者・実務者研修修了者、③社会福祉士または介護支援専門員、主任介護支援専門員

◆勤務時間 ①月～土曜日のうち5日の交代制(実働7.75時間。早番午前7時30分から、遅番午後7時45分まで)、②4週8休を基本に週平均5日の交代制、③月～金曜日(実働38時間45分)

※三鷹駅前保育園は早番午前7時から、遅番午後10時まで。トワイライトステイは日曜日、祝日の勤務あり(2カ月に1回程度)。

◆勤務場所 ①同事業団が運営する保育園・こども園、②牟礼老人保健施設はなかいどう、③井の頭地域福祉支援センター

◆報酬(月額) ①204,240円～245,344円(経験などによる)、②162,960円～189,840円(資格・経験などによる)、③225,000円

※賞与あり(①②昨年度実績4.55カ月、③140,000円程度、採用1年目は異なる)。

◆採用予定日 随時

☎☎電話連絡のうえ履歴書(写真貼付)・あれば資格証の写しを直接または

郵送で「〒181-0002牟礼6-12-30三鷹市社会福祉事業団」・☎44-5211へ

※詳しくは同事業団ホームページHP https://www.mitaka.or.jp/へ。

NPO法人花と緑のまち三鷹創造協会 臨時職員(1人)

◆職務内容 データ入力などの一般事務、市民会議の運営事務およびボランティア支援など

◆資格 パソコン操作(ワード、エクセル)ができ、オンライン会議運営や動画配信の経験がある方

◆任用期間 10月18日(月)～令和4年3月31日(再度の任用の場合あり。試用期間あり)

◆勤務時間 週4日午前9時～午後4時30分(曜日は応相談)

◆報酬 時給1,050円、交通費支給(日額上限880円)

※有給休暇、労災保険などの適用あり。

◆試験 書類選考合格者は面接

☎10月4日(月)～8日(金)(必着)に履歴書(手書き、写真貼付)を直接または郵送で「〒181-0012上連雀8-3-10NPO法人花と緑のまち三鷹創造協会」へ(封筒に「臨時職員希望」と朱書き)

☎同協会☎46-2081

ファブスペースみたか プレ創業会員

ファブスペースみたかでは、ものづくりで創業を目指している方を支援しています。会員になると、同施設の運営に携わりながら創業に向けたサポートを受けることができます。

◆会員期間 11月～令和4年3月

◆利用可能日 水～土曜日午前11時～午後5時

◆定員 4人

◆会費 月額33,000円

◆応募要件 次のすべてに該当する方
・ものづくり創業を目指している
・運営スタッフ、プレ創業会員メンバーと週1回程度オンラインミーティングが可能

・シフトを順守して、同施設に無理なく通える

・チャットツール(Slack)を用いた報告や連絡が可能

◆応募方法

10月15日(金)までに必要事項(11面参照)・自己紹介(事業内容や作品など400字以内)を同施設☎fabspace@mitaka.ne.jpへ

※後日、オンラインまたは対面でヒアリングを行います。

☎同施設(下連雀3-38-4)☎48-3520



権利擁護センターみたかの 専門相談

☎司法書士による成年後見制度の相談＝毎月第2金曜日、弁護士による権利擁護・遺言・相続などの相談＝毎月第3金曜日、いずれも午後1時～4時(相談時間は50分)

所福祉センター

☎☎権利擁護センターみたか☎46-1203へ



令和3年度第1回

三鷹市環境保全審議会の傍聴

☎10月5日(火)午前10時～正午

☎10人

所教育センター

☎当日会場へ(先着制)

☎環境政策課☎内線2521

令和3年度第1回

三鷹市総合教育会議の傍聴

☎10月19日(火)午後4時から

☎5人

所市議会協議会室(市役所3階)

☎☎企画経営課☎内線2151・☎FAX 29-9279・☎kikaku@city.mitaka.lg.jpへ(先着制)

第234回

東京都都市計画審議会の傍聴

☎10月26日(火)午後1時30分から

☎15人

所東京都庁内会議室

☎10月7日(木)(消印有効)までに往復はがきで必要事項(11面参照)を「〒163-8001東京都都市整備局都市計画課」へ(1人1通。申込多数の場合は抽選)

☎同課☎03-5388-3225

※「市からのお知らせ」は11面からご覧ください。

三鷹ネットワーク大学

講座案内

〒181-0013 下連雀3-24-3三鷹駅前協同ビル3階 ☎0422-40-0313・☎FAX0422-40-0314・

☎info@mitaka-univ.jp・HPhttps://www.mitaka-univ.org/

開館時間：火～日曜日、午前9時30分～午後9時(日曜日は5時まで) 休館日：月曜日、祝日

☎特に記載のないものは10月5日(火)午前9時30分から申込書を直接または郵送、ファクス、インターネットで同大学へ(先着制) ☎いずれも同大学 ※受講には登録が必要です。講座の詳細や受講者登録など、詳しくは同大学ホームページ(右記二次元コード)をご覧ください。



みたか星空散歩—11月の星空解説

☎10月19日(火)午後7時～8時30分

☎25人

「心のライティングとは—自分を知り、育てるための文章創作ワークショップ」実践編

☎10月28日(木)、11月4日(木)・11日(木)・19日(金)・24日(水)午後2時～4時(全5回、通し受講のみ)

☎10人

☎ジャーナリストでノンフィクション作家の大塚敦子さん

☎市民2,500円、一般3,000円

数学はこんなに面白い「多角数定理について」

☎11月4日(木)午前10時～11時30分 ☎25人

☎東京女子大学名誉教授の小林一章さん ☎500円

電気学会寄附講座「現代の電化社会はいかに始まったか？」

トーマス・エジソンとその愛弟子サミュエル・インサルの足跡をたどる」

☎11月5日(金)午後7時～8時30分 ☎40人

☎KMCコンサルティング(株)代表の松田道男さん ☎500円

数学カフェみたか「整数とガウス記号の問題」

☎11月9日(火)午前10時～11時30分 ☎20人

☎東京女子大学名誉教授の小林一章さん ☎500円

サイエンスフロントMITAKA—最先端科学を楽しむ

「役に立たない研究の未来—理系研究者の立場から」

【オンライン講座】

☎11月12日(金)午後7時～8時30分 ☎90人

☎講理化学研究所数理科学創造プログラムセンター長の初田哲男さん

☎500円

☎10月5日(火)午前9時30分～11月11日(木)午後9時に同大学ホームページへ(先着制)

アストロノミー・パブ 第175回

おうちでアストロノミー・パブ「天文学の展開と超大型望遠鏡TMT」

【オンライン講座】

☎ゲストは国立天文台TMTプロジェクト准教授の青木和光さん、ホストはプラネタリウム解説員の唐崎健嗣さん。

☎11月20日(土)午後6時30分～8時30分 ☎25人 ☎500円

☎10月5日(火)午前9時30分～26日(火)午後9時に同大学ホームページへ(申込多数の場合は抽選)

キャリア・カウンセリング

—幸せに生きるためにカウンセリングを受けてみませんか

☎11月28日(日)午後1時～3時10分 ☎10人 ☎1,000円

☎10月5日(火)午前9時30分～11月17日(水)午後9時に直接または郵送、ファクス、インターネットで同大学へ(先着制)

◆「おうち時間」を充実させる動画を配信しています

毎月4本の講座をHPhttps://10mtv.jp/mitaka-univ/で無料配信しています。講座は毎月月初に入れ替え、月末までの期間限定で公開します。



市民体育祭

ターゲット・バードゴルフ大会

市、市教育委員会、(公財)三鷹市スポーツと文化財団、三鷹市体育協会、三鷹市ターゲット・バードゴルフ協会

10月18日(月)午前9時～午後1時(雨天時は10月21日(木)に延期)

在学・在勤を含む市民80人

大沢総合グラウンド

当日会場へ(先着制)

三鷹市ターゲット・バードゴルフ協会 ☎090-4437-1889

シニア太極拳講習会

東京都、(公財)東京都体育協会、三鷹市体育協会、三鷹市武術太極拳連盟

10月20日(水)午後1時30分～3時30分

在学・在勤を含むおおむね60歳以上の市民

三鷹駅前コミュニティセンター

室内履き、タオル

当日会場へ(先着制)

同連盟 ☎43-4080 (日中のみ)

第6回みたかシニア弓道大会

東京都、(公財)東京都体育協会、三鷹市体育協会、三鷹市弓道連盟

10月24日(日)午後0時30分～4時

在学・在勤を含む原則60歳以上の市民で有段者15～20人程度

SUBARU総合スポーツセンター

物弓道用具、弓道衣

10月17日(日)(必着)までに必要事項(11面参照)・性別・段位を「〒181-0004新川6-37-1三鷹市体育協会弓道大会」・HP https://mitaka-kyudo.jimdofree.com/(同連盟ホームページ)へ(申込多数の場合は抽選)

ジュニア育成アーチェリージュニア講習会

東京都、(公財)東京都体育協会、三鷹市体育協会、三鷹市アーチェリー協会

10月31日～11月21日の毎週日曜日午前9時～10時30分または10時30分～正午

市内の小学4年生～高校3年生で身長135cm以上の方各回7人(小学生は保護者同伴)

SUBARU総合スポーツセンター

¥1,000円

10月3日(日)～22日(金)に三鷹市アーチェリー協会 ☎090-2666-0390(午後3時～8時)・HP https://mitaka-aa.wixsite.com/home/へ(先着制)

市民体育祭

フットサル競技

市、市教育委員会、(公財)三鷹市スポーツと文化財団、三鷹市体育協会、三鷹市サッカー協会

11月6日(土)①壮年 = 午前9時～11時

30分・②女子 = 11時30分～午後2時・

③一般 = 2時～4時30分、11月13日(土)④壮年O-50 = 午前9時～11時30分・⑤壮年O-40 = 11時30分～午後2時・⑥一般 = 2時～4時30分

在学・在勤を含む15歳以上の市民で構成されたチームまたは個人(①⑤は40歳以上、④は50歳以上、15歳以上の女性も参加可)、いずれも4チーム(1チーム5人以上、中学生不可)

大沢総合グラウンド

シューズ(スパイク不可)

三鷹市サッカー協会 HP https://mitakafa.jp/へ(先着制)

第14回三鷹市長杯パドルテニス大会

◆種目 ①一般男子ダブルス、②一般女子ダブルス、③シニア男子ダブルス(60歳以上)・初級者、④シニア女子ダブルス(55歳以上)・初級者、⑤ジュニアダブルス(中学生以下)。試合はリーグ戦(参加者数により変更の場合あり)

三鷹市パドルテニス協会

11月6日(土)午前10時～午後6時(午前10時～正午に体験会あり)

在学・在勤を含む小学生以上の市民

SUBARU総合スポーツセンター

¥1組2,000円(中学生以下1,000円)

室内履き

10月16日(土)までに申込書(同協会ホームページ HP https://mitakapt.wixsite.com/toppage/で入手)を同協会 FAX 42-1203・mitakapt@gmail.comへ

同協会 ☎42-1203

市民ふくし講座「親なきあとに備える成年後見制度」

10月30日(土)午後1時30分～4時30分

①オンライン30人、②会場10人

①オンライン会議アプリ「Zoom」、②福祉センター

権利擁護センターみたか ☎46-1203へ(先着制)

スマホ・タブレット教室(11月)

三鷹市シルバー人材センター

①1月1回木曜日午後1時～2時30分、②月4回木曜日午後2時30分～4時

①4人、②3人

①2,000円(1回分)、②8,000円(4回分)

10月23日(土)までに必要事項(11面参照)・お使いの機種を「〒181-0004新川6-35-16三鷹市シルバー人材センター」へ(先着制)

同センター ☎48-6721



仕事・求人

しごとの相談窓口

就職・再就職など「しごと」に関する相談に応じます。

10月13日(水)午前10時～正午

10人(内職相談は市民)

三鷹産業プラザ

雇用保険受給者は雇用保険受給資格者証、内職相談者は身分証明書

生活経済課 ☎内線2543へ(先着制)

企画経営課 事務員(2人)

◆職務内容 「市民参加でまちづくり協議会」の運営に関する業務

◆資格 パソコン操作ができる方

◆任用期間 11月1日(月)～令和4年3月31日(休)

◆勤務時間 火～日曜日のうち2～4日 午後2時～9時(実働4～6.5時間の交代制)

◆勤務場所 三鷹駅前の市施設

◆報酬 時給1,050円、交通費支給

10月4日(月)～18日(月)に履歴書(写真貼付。日中に連絡できる電話番号を明記)を直接または郵送で「〒181-8555 企画経営課」(市役所3階)へ(書類選考後、合格者は面接)

同課 ☎内線2105



講座

ミタカフェセミナー「オンラインプレゼンは図解で決まる！」

10月20日(水)午後6時～7時30分

15人

オンライン会議アプリ「Zoom」

三鷹SOHO倶楽部共同代表で武蔵野大学非常勤講師の齊藤憲仁さん

必要事項(11面参照)をミタカフェ ☎mitacafe@mitaka.ne.jpへ(先着制)

同 ☎(株)まちづくり三鷹 ☎40-9669

成人を祝福するつどい(成人式)

児童青少年課 ☎内線2713

対象は平成13(2001)年4月2日～14(2002)年4月1日生まれの方。新型コロナウイルス感染症の感染拡大防止のため、中学校区ごとに入場時間を分けて実施します。

令和4年1月10日(月・祝)午前10時30分～午後3時45分

三鷹市公会堂光のホール

※現住所地の中学校区または卒業した中学校区の回にお越しください(対象回は市ホームページをご確認ください)。

※対象者には12月上旬に案内状を送付します。現在は市外在住で三鷹市の成人式に参加希望の方は市ホームページからお申し込みください。



チケットインフォメーション



公益財団法人 三鷹市スポーツと文化財団

同財団 ☎0422-47-5122

HP https://mitaka-sportsandculture.or.jp/

春風亭一之輔 独演会 保育

三鷹市公会堂 光のホール 全席指定

11月27日(土) 午後2時開演

チケット発売日

会員=10月9日(土) 一般=10月13日(水)

会員=3,150円 一般=3,500円

※購入は1人2枚まで。

押しも押されぬ人気と実力の春風亭一之輔師匠の落語を、たっぷりとお楽しみください。



春風亭一之輔 撮影:キッチンミノル

ネマニャ・ラドゥロヴィチ presents ドゥーブル・サンス

一ファイヴ・シーズズ&シェヘラザード 保育

芸術文化センター 風のホール 全席指定

12月18日(土) 午後3時開演

チケット発売日

会員=10月14日(木) 一般=10月20日(水)

会員=S席4,950円・A席4,050円 一般=S席5,500円・A席4,500円

U-23(23歳以下/A席限定)=3,500円

[曲目]ヴィヴァルディ:四季(『和声と創意の試み』op.8より)、セドラー:

日本の春、リムスキー=コルサコフ/セドラー:『シェヘラザード』op.35

ネマニャのファンはもちろん、多くの音楽ファンにぜひとも体感していただきたいコンサートです。



ネマニャ・ラドゥロヴィチ ©Hiromichi Nozawa



財団主催の公演チケットまたはチケット半券で、三鷹駅周辺などの「チケットパートナーショップ」協力店でさまざまなサービスが受けられます(サービス有効期間は公演日から7日間)。

チケットお求め方法

●電話予約 10:00～19:00

芸術文化センター ☎0422-47-5122

●インターネット予約(要事前登録)

HP https://mitaka-art.jp/ticket/

●窓口販売 10:00～19:00

月曜日休館(月曜日が休日の場合は開館し、休日を除く翌日・翌々日が休館) 芸術文化センター/三鷹市公会堂さんさん館/三鷹市美術ギャラリー ※U-23券をお求めの方は、公演当日に身分証明書をお持ちください。

発売初日は電話とインターネットで受け付けし、窓口販売は翌日からです。

保育 料金500円、対象は1歳～未就学児、定員10人(公演の2週間前までに申し込む)

※特に記載のない場合、公演事業は未就学児の入場をお断りしています。

友の会「マークル」会員募集中! 年会費/2,000円 会員特典/チケットの優先予約・割引(1公演2枚まで)・ポイントサービス、情報誌の送付、チケットの無料送付(口座会員のみ)など。

みたかファミリー・サポート・センター利用希望者向け説明会

日 11月5日(金)午前10時30分～11時30分

人 市内在住で小学1年生までのお子さんの保護者10人

※小学2・3年生の保護者はご相談ください。

所 大沢コミュニティセンター

物 筆記用具、あれば蛍光ペン。利用登録を希望する方は入会申込書兼登録書(みたか子育てねっとHP <https://www.kosodate.mitaka.ne.jp/>で入手)、証明写真2枚(縦3×横2.5cm)、返信用封筒(長3型、84円切手貼付)

申 10月4日(月)午前9時～28日(木)午後4時に同センター事務局(子ども家庭支援センターのびのびひろば内) ☎76-6817へ(先着制)

養育家庭(里親)体験発表会 保育

子育ての喜びや苦労などの経験を紹介します。

日 11月13日(土)午前10時から

人 30人、保育5人

所 教育センター

申 直接または電話で子ども家庭支援センターりぼん ☎40-5925へ(先着制)

人 4月1日から継続して三鷹市国民健康保険に加入している40～75歳の方、後期高齢者医療制度加入者

※高齢者施設などに入所(入居)の方は、対象外となる場合があります。

問 健康推進課 ☎内線4212



10月18日(月)～24日(日)は行政週間

◆制度案内などの啓発活動

日 10月8日(金)午後1時30分～4時30分

所 市役所1階市民ホール

申 当日会場へ

問 相談・情報課 ☎内線2215

◆行政相談委員制度60周年パネル展

制度の周知と行政機関の相談窓口などを紹介します。

日 10月18日(月)午前10時～午後4時

所 新宿駅西口広場イベントコーナー

申 当日会場へ

問 総務省東京行政評価事務所 ☎03-5331-1752

認知症にやさしいまち三鷹 図書館啓発イベント

認知症に関する知識や、市の取り組みを紹介するパネル展示と認知症に関する図書を紹介。

日 10月12日(火)～24日(日)午前9時30分～午後8時(土・日曜日は5時まで。18日(月)・20日(水)を除く)

所 三鷹図書館(本館)

申 期間中会場へ

問 高齢者支援課 ☎内線2622

介護者ひろば

日 所 ①10月14日(木)午後1時30分～3時30分＝元気ひろば おれんじ(中原3-1-65)、②20日(水)午後1時30分～3時30分＝みたかスペースあい(下連雀3-28-20

三鷹中央ビル内)、③21日(木)午後1時30分～3時30分＝高齢者センターけやき苑(深大寺2-29-13)

人 介護者、介護経験者①4人、②③6人

申 三鷹市社会福祉協議会 ☎79-3505へ(初参加者を優先して先着制)

三鷹駅前・高齢者まると相談サロンー地域包括支援センターによる高齢者の生活相談室

日 10月14日(木)午後2時～3時30分

所 三鷹駅前コミュニティセンター

申 三鷹駅前地域包括支援センター ☎76-4500へ

おとな絵本ラウンジ 第67回 トークテーマ「オランダ」

日 10月17日(日)午後2時～4時

人 20人

所 オンライン会議アプリ「Zoom」

申 10月16日(土)午後5時までに同ラウンジホームページ [HP https://otonaehon.jimdo.com/](https://otonaehon.jimdo.com/)へ(先着制)

問 星と森と絵本の家 ☎39-3401

みんなでつながる「老い支度」

日 10月19日(火)午前10時～10時45分または11時～11時45分

所 山中地区公会堂

物 室内履き、動きやすい服装、タオル

申 連雀地域包括支援センター ☎40-2635へ



剣道の講習会・教室

日 三鷹市剣道連盟、①③④東京都、(公財)東京都体育協会、三鷹市体育協会

日 ①シニア剣道指導講習会＝10月6・20日の水曜日午前9時30分～正午、②一般剣道講習会＝10月16・30日の土曜日午前9時30分～11時45分、③ジュ

ニア剣道教室＝10月16・30日正午～午後2時45分、④剣道指導者講習会(剣道形講習)＝10月31日(日)午後6時～8時30分

人 ①在勤を含む60歳以上の市民各日50人、②在学・在勤を含む高校生以上の市民各日50人、③市内の小・中学生各日50人、④在勤を含む四段以上の市民20人

所 SUBARU総合スポーツセンター

物 剣道用具、フェースシールド

申 同連盟 ☎090-3803-3638・✉rsj02547@nifty.comへ(先着制)

①土俵を使ってロコモ予防体操! ②土俵でフィットネス!

日 三鷹市体育協会、三鷹市相撲連盟

日 ①10月6日～27日、11月3日～24日または12月1日～22日の毎週水曜日午前9時45分～11時30分、②10月8日～29日、11月5日～26日または12月3日～24日の毎週金曜日午後0時45分～2時30分

人 在学・在勤を含む①60歳以上の市民、②20歳以上の市民、各20人

所 SUBARU総合スポーツセンター

料 ¥1,000円(1回)または3,500円(4回分)

物 タオル、ロッカー代100円(返還式)

申 必要事項(11面参照)・性別を同連盟① ☎080-3727-4015、② ☎57-8317・✉mitakashisumorenme@gmail.comへ(先着制)

市民体育祭 ゲートボール大会

日 市、市教育委員会、(公財)三鷹市スポーツと文化財団、三鷹市体育協会、三鷹市ゲートボール協会

日 10月10日(日)午前9時～午後1時(雨天中止)

人 在学・在勤を含む18歳以上の市民

所 下連雀ゲートボール場(下連雀9-9-2)

申 三鷹市ゲートボール協会 ☎42-5408へ(夜間のみ)



三鷹いきいきプラス iPad無料体験会

日 10月12日(火)・14日(木)午前10時～正午(全2回)

人 おおむね55歳以上の市民でiPad初心者または未経験者8人

所 三鷹産業プラザ

申 10月4日(月)以降の月・水・金曜日午前10時～午後4時に同会事務局 ☎70-5753へ(先着制)



8～11月生まれの方へ 特定健康診査・後期高齢者健康診査はお済みですか

8～11月生まれの方の受診推奨期間は10月31日(日)までですが、新型コロナウイルス感染症の影響を考慮し、今年度は令和4年2月28日(月)まで受診できます。受診期間の終了間際は混雑しますので、早めの受診をお願いします。受診票が手元にない方は、お問い合わせください。

新型コロナウイルス感染症の感染拡大防止のため、10月以降に実施を予定していた下記イベントや事業を中止します。

みたか太陽系ウォークスタンプラリー

感染状況などを踏まえつつ、手法を工夫したうえで、開催時期を従来の9月から当面延期します。

問 三鷹ネットワーク大学 ☎0422-40-0313

三鷹の森フェスティバル(当初予定日:10月3日(日))

問 NPO法人みたか都市観光協会 ☎0422-40-5525

図書館フェスタ(当初予定日:10月30日(土))

問 三鷹図書館(本館) ☎0422-43-9151

市制施行70周年記念事業(当初予定日:11月3日(水・祝))

「ふるさと三鷹周年祭」は中止。「記念式典」は感染症対策を講じながら縮小して開催します。

問 市長室 ☎内線2011

三鷹市農業祭(当初予定日:11月13日(土)・14日(日))

問 都市農業課 ☎内線3063

みんなみフェスタ(当初予定日:11月23日(火・祝))

問 南部図書館みんなみ ☎0422-76-5571

三鷹市民駅伝(当初予定日:11月28日(日))

代替による実施方法などを検討しています。

問 スポーツ推進課 ☎内線2933

イベント中止のお知らせ

バイオ災害

健康コラム

皆さんは「災害」という何を想像しますか。災害の種類には地震・台風・豪雨・津波・火山噴火などの「自然災害」と、交通事故・爆発事故・大気汚染・水質汚濁などの「人為的災害」、そして大規模テロなどに関わる「特殊災害」があります。令和元年12月に中国湖南省武漢市で集団発生して世界的な大流行となった新型コロナウイルス感染症も「特殊災害」に分類される「バイオ災害」です。この災害に関して政府からまん延防止等重点措置や緊急事態宣言が複数回公示され感染の抑え込みを試みていますが、現在のところ明らかな収束の兆しは見られていません。

一般的な感染症への対策(「防」は以下の三つです。①感染者の隔離や感染者が触れたものを消毒・除菌するなどの感染源対策、②人混みの場所を避けたり、マスクの着用、手洗いや手指消毒を小まめに行う感染経路対策、③適切な食事、十分な睡眠、適度な運動、予防接種などで免疫機能を高める日常の健康管理対策。

三鷹市医師会では、新型コロナウイルス感染症に対する①の対策として、市と連携して令和2年6月からPCRセンターの設立・運用に関わり、市内の診療所と病院での個別検査と併せて検査体制の充実を努めてきました。また、市内の病院では感染者の入院と治療体制の整備・充実を図っています。③の対策として、今年2月からワクチンの接種をはじめ、12歳以上の希望する全市民に対し、元気創造プラザでの集団接種と70施設を超える診療所・病院での個別接種を行っています。②の対策については、さまざまな機会を利用して情報提供を行い、市民の皆さんに自覚を持って行動してもらうしかありません。

この災害の早期制圧のために医師会は今後も努力を続けていきます。

問 三鷹市医師会 ☎0422-47-2155

定預金口座に振り込みます。対象者には「児童手当・特例給付支払通知書」を送付しました。

☎子育て支援課☎内線2752

児童育成手当を振り込みます

6～9月分の同手当を10月8日(金)に指定預金口座に振り込みます。同手当は、ひとり親家庭などの経済的負担軽減のために支給する手当です(所得制限あり)。詳しくは、みたか子育てねっとHP<https://www.kosodate.mitaka.ne.jp/>をご覧ください。

☎子育て支援課☎内線2753

就学児健康診断通知書を発送しました

内容を確認し、必ず受診してください。指定の日に受診できず、予備日に受診を希望する方は必ずご連絡ください。

☎令和4年4月に小学校に入学するお子さん

※健診会場での密集を避けるため、受付時間の割り当てにご協力ください。

☎学務課☎内線3238

むらさき子どもひろばの催し

(10月)

◆乳幼児のあそびひろば

☎げんきっ子ランド＝月曜日午前9時～正午、みんなであそぼ！＝火～金曜日午前11時～11時30分(6日(水)・7日(木)・8日(金)・20日(水)・26日(火)を除く)

☎当日会場へ

◆乳幼児対象のイベント

☎①手形アートスタンプ＝6日～8日午前11時～11時30分、②にこにこキッズ(あそびとおしゃべりの会)＝20日午前10時45分～正午、③わくわくミニ運動会！＝23日(土)午前10時30分～11時30分、④Mamaカフェ＝26日午前10時30分～11時30分、⑤スペシャルバーズデー＝28日(木)・29日(金)午前11時～11時30分

☎①②⑤就学前のお子さん、③3歳～就学前のお子さんとお保護者10組、④1歳6カ月までのお子さんと母親6組

☎②牟礼コミュニティセンター

☎①タオル、①③汚れてもよい服装

☎①②⑤当日会場へ、③④直接または電話で同ひろば☎49-5500へ(先着制)

◆小学生対象のイベント

☎①卓球の日＝月・金曜日午後3時30分～4時30分(8・29日を除く)、②一

輪車教室＝8日午後3時40分～4時30分(雨天中止)、③卓球大会＝25日(月)午後3時30分～4時30分、④ハロウィンウィーク＝28日～30日(土)、⑤スタンドグラスを作ろう！＝30日午後2時30分～3時30分

☎②8人、⑤10人

☎①②③タオル(②運動靴、あれば一輪車)

☎①③④当日会場へ、②⑤直接または電話で同ひろば☎49-5500へ(先着制)

☎同ひろば☎49-5500

新米パパとママの育児相談・交流会

☎連雀地区住民協議会

☎10月8日(金)午前10時30分～11時30分

☎1歳未満のお子さんと保護者(これから親になる方も可)①会場10組、②オンライン5組

☎①連雀コミュニティセンター、②オンライン会議アプリ[Zoom]

☎講三鷹市助産師会の皆さん

☎同センターホームページHP<https://www.mitakacc.jp/renjk-cc/>へ(先着制)

☎同センター☎45-5100

星と森と絵本の家の催し(10月)

☎①おやじの読み聞かせ＝9日(土)午前10時30分から、②ICU留学生のおはなし会＝10日(日)午後2時30分から、③街頭紙芝居＝16日(土)午後2時30分から

☎当日会場へ

☎同施設☎39-3401

※現在、開館時間を午前10時～正午、午後2時～4時30分の2部制にしています。来館の際は同施設ホームページをご確認ください。

すくすくひろばの催し(10月)

◆ベビーマッサージ

☎19日(火)①午前10時～11時30分、②午後1時30分～3時

☎市内在住の初めて受講する①5～8カ月のお子さんと母親、②4カ月までのお子さんと母親各7組

☎講三鷹市助産師会の皆さん

☎物バスタオル、おむつ、着替え

☎5日(火)午前10時から直接または電話で同ひろば☎45-7710へ(先着制)

◆年齢別あそびまじょ

☎①ぞうぐみ「からだを動かしてあそぼう」＝21日(木)、②いちごぐみ＝22日(金)、いずれも午前10時15分～10時45分

☎市内在住の①平成30年4月2日～31年4月1日生まれのお子さんと保護者6組、②初めて同ひろばを利用する令和3年5月～6月生まれのお子さんと保護者4組

☎①7日(木)午前10時から直接または電話で同ひろば☎45-7710へ、②8日(金)午前10時から同ひろば☎45-7710へ(先着制)

◆オンライン あそびまじょ

パネルシアター「秋のカバン」、指人形など。

☎29日(金)午前10時15分～10時45分

☎市内在住の0歳～年少のお子さんと保護者6組

☎オンライン会議アプリ[Zoom]

☎15日(金)午前10時から同ひろば☎45-7710へ(先着制)

☎同ひろば☎45-7710

みたか親の会

☎10月20日(水)午前10時～正午

☎引きこもりや不登校の家族・親族のことで話したい方10人

☎みたかボランティアセンター

☎同10月19日(火)までに同センター☎76-1271へ(先着制)

家庭教育学級 講演会

「自分を知る、家族を知る」

☎市教育委員会、二小、同校PTA

☎10月30日(土)午前10時～正午

☎100人

☎オンライン会議アプリ[Zoom]

☎カラータイプ教育アドバイザーの小田中美穂さん

☎物筆記用具、色鉛筆、メモ用紙

☎10月15日(金)までに申込フォームHP<https://forms.gle/kMuGGxLK7Y3PMZa28/>へ(先着制)

☎教育政策推進室☎内線3221

おやこでよって

チョコっとあつぷるーむ(11月)

☎NPO法人みたか市民協働ネットワーク

☎①強みを知って子育てに自信を＝1日(月)、②ママ護身術フィットネス(キック編)＝4日(木)、③簡単スクラップブック(A4フレーム編)＝6日(土)、④ベビーマッサージでママと赤ちゃんの素肌スキンシップ＝8日(月)、⑤産前・産

後の骨盤ケア＝11日(木)、⑥ベビーサインで楽しい子育て＝15日(月)、⑦楽しく羊毛フェルト クリスマス飾りを作しましょう＝18日(木)、⑧泣き止む、よく寝る抱っここの方法と抱っこひも＝20日(土)、⑨ヨガママで骨盤調整(ハイハイ前)＝22日(月)、⑩いつでもどこでもベビーマッサージ＝25日(木)、⑪親子ヨガレッチ＝27日(土)、いずれも午前10時30分～正午(③は午後1時30分～3時)

☎①⑤3歳までのお子さんと母親、妊婦、②首据わり～1歳6カ月のお子さんと母親、③⑦3歳までのお子さんと保護者、妊婦、④⑩2～11カ月のお子さんと保護者、⑥4カ月～1歳6カ月のお子さんと保護者、⑧首据わりまでのお子さんと保護者、妊婦、⑨ハイハイ前のお子さんと母親、⑩6カ月～2歳6カ月のお子さんと保護者

☎市民協働センター

☎①②⑥⑨⑩⑪1,500円、③④⑦1,800円、⑤2,000円、⑧1,500円(夫婦2,000円)

※③⑦材料代を含む、⑤さらし付き。

☎物②抱っこひも、③写真1～3枚、④⑩バスタオル、授乳ケープ、⑪バスタオル

☎同10月15日(金)午前9時から必要事項(11面参照)・お子さんの名前(ふりがな)・年齢を同センター☎46-0048・HP<https://kyodo-mitaka.org/>へ(先着制)

小学生向け

スクラッチプログラミング教室

☎三鷹市シルバー人材センター

☎①入門コース＝11月1日～22日の毎週月曜日午後4時15分～5時45分、②アドバンスコース＝11月2日～23日の毎週火曜日午後4時30分～6時(いずれも全4回)、③オンライン教室＝11月3日以降の毎週水～土曜日のうち1日午後4時30分～5時30分(月4回)

☎小学3～6年生①②各5人、③4人(③は経験者)

☎5,000円(教材代を含む)

☎物①②USBメモリー、③パソコン

☎10月19日(火)(必着)までに必要事項(11面参照)、①はパソコン経験の有無を「〒181-0004新川6-35-16三鷹市シルバー人材センター」へ(申込多数の場合は抽選)

※③は当日までにスクラッチ、Zoomのインストールと設定が必要です。

☎同センター☎48-6721



住宅の改修・新築に伴う固定資産税の減額制度

☎資産税課☎内線2365

住宅のバリアフリー改修や省エネ改修、認定長期優良住宅を新築した場合に、固定資産税が減額される場合があります。

①バリアフリー改修を行った場合

◆対象家屋 新築から10年以上が経過し、居住部分の割合が家屋全体の2分の1以上で、改修後の床面積が50～280㎡の住宅(賃貸住宅は除く)のうち、65歳以上の方、要介護または要支援の認定を受けている方、障がいのある方が居住する住宅

◆対象となる改修 令和4年3月31日までにを行った法令で定めるバリアフリー工事で、工事費用から給付金などを差し引いた金額が50万円超の改修

◆減額される税額 工事完了年の翌年度分の固定資産税の3分の1(居住部分で1戸当たり100㎡相当分まで)

②省エネ改修を行った場合

◆対象家屋 平成20年1月1日以前から所在し、居住部分の割合が家屋全体の2分の1以上で、改修後の床面積が50～280㎡の住宅(賃貸住宅は除く)

◆対象となる改修 令和4年3月31日までにを行った、現行の省エネ基準に適合する50万円超の改修工事(窓の断熱工事は必須)

◆減額される税額 工事完了年の翌年度分の固定資産税の3分の1(認定長期優良住宅は3分の2。いずれも居住部分で1戸当たり120㎡相当分まで)

③認定長期優良住宅を新築した場合

◆対象家屋 平成21年6月4日～令和4年3月31日に新築した認定長期優良住宅のうち、居住部分の床面積が1戸当たり50㎡(1戸建て以外の貸家は40㎡)～280㎡で、家屋全体の床面積の2分の1以上の住宅

◆減額される税額 新築の翌年度から5年間(3階建て以上の中高層耐火建築物は7年間)、固定資産税の2分の1(居住部分で1戸当たり120㎡相当分まで)

☎①②は工事完了日から原則3カ月以内に、③は新築した翌年の1月31日までに、申告書(市ホームページまたは同課〈市役所2階28番窓口〉)で入手)と必要書類を同課へ ※①②の申請には増改築等工事証明書、③の申請には認定通知書が必要です。

市からの お知らせ

- 主催者
 - 日時・期間
 - 対象・定員
 - 場所・会場 講師
 - 費用(記載のないものは無料)
 - 持ち物
 - 申込方法 問い合わせ
 - 保育 保育あり
 - 手話 手話または要約筆記あり(下欄※参照)
- ※市外局番「0422」は省略。

申し込み記入例

- あて先は
各記事の申込先へ
- 住所の記載がないものは
〒181-8555
三鷹市役所〇〇課へ
- 往復はがきの場合は
返信用にも住所・氏名を
記入してください

1. 行事・事業名(希望日・コース・回)
2. 郵便番号・住所
3. 氏名(ふりがな)
4. 年齢(学年)
5. 連絡先(電話番号・ファクス番号・メールアドレス)
6. そのほか必要事項(保育・手話希望の有無など)

お知らせ

狂犬病予防注射はお済みですか

生後91日以上の子犬は、狂犬病予防法により、登録と毎年の狂犬病予防注射が義務付けられています。今年度の予防注射を受けていない犬の飼い主の方には、「狂犬病予防注射のお願い」のはがきを送付しますので、ご確認ください。

◆犬の登録

犬を飼い始めた日(生後90日以内の犬を取得した場合は、生後90日を経過した日)から30日以内に申請し、「鑑札」の交付を受けてください。

¥3,000円(手数料)

申市民課(市役所1階)、市政窓口へ

◆狂犬病予防注射

飼い始めてから30日以内(翌年以降は4月1日～6月30日)に最寄りの動物病院で予防注射を受け、病院で発行される「狂犬病予防注射済証明書」を市民課(市役所1階)または市政窓口へ提示して「注射済票」(手数料550円)の交付を受けてください。

※12月31日までに接種してください。

◆狂犬病はとても危険な病気です

狂犬病は、発症すると現在でも治療法がなく、ほぼ100%死に至る恐ろしい病気です。国内では昭和32年以降発生はありませんが、世界では毎年5万人以上が亡くなっており、常に海外からの侵入の脅威にさらされています。

問環境政策課☎内線2523

男女平等参画を考える啓発誌

『Shall we?』73号を配布中

今号のテーマは「DV(ドメスティックバイオレンス)」。市内公共施設、郵便局などで配布しています。

問企画経営課☎内線2115

「油・断・快適! 下水道」

キャンペーン実施中

下水道に油を流すと下水道管の中で固まり、詰まりや悪臭の原因となります。鍋や食器の油汚れは、洗う前に拭き

取りましょう。

問水再生課☎内線2871

赤い羽根共同募金にご協力を

10月1日から赤い羽根共同募金を実施しています。地域に根差した社会福祉サービスを支援するために、今年も皆様のご協力をお願いします。お住まいの地域の町会・自治会、または、三鷹市社会福祉協議会(元気創造プラザ3階)でも受け付けています。

問三鷹市募金委員会事務局(同協議会)

☎46-1108

三鷹都市計画生産緑地地区の都市計画変更案の縦覧と意見書の受け付け

◆縦覧

日10月12日(火)～26日(火)

所都市計画課(市役所5階54番窓口)

申期間中会場へ

◆意見書の提出

申10月26日(必着)までに意見と必要事項(上記参照)を「〒181-8555都市計画課」・✉toshikeikaku@city.mitaka.lg.jpへ

問同課☎内線2815

10月15日(金)～21日(木)は違反建築防止週間

新築・増築・改築時に必要な確認申請をせずに工事を行うと、違反建築物として建築主には是正義務が生じ、是正措置に多くの時間と費用がかかります。工事の際は、事前に建築指導課(第二庁舎1階)へご相談ください。市では、原則として市内で行われているすべての建築工事を対象にパトロールを実施し、違反建築の防止に努めています。

問同課☎内線2825

骨髄移植ドナー支援事業を実施しています

市では、骨髄または末梢(まっしょう)血幹細胞の提供者(ドナー)となった市民と、ドナーの勤務する事業所を対象に、助成金を交付しています。

人①骨髄などの提供を行った日に市内に住所があり、(公財)日本骨髄バンクの骨髄バンク事業で骨髄などの提供を完

了したことを証明する書類の交付を受けた方、②①に該当する方の勤務事業所など(主たる給与の支払者)

◆助成内容

骨髄などの提供のための通院または入院について、7日を上限として、1日につき①20,000円、②10,000円を交付します。

申骨髄などの提供が完了した日から90日以内に申請書と必要書類を健康推進課(元気創造プラザ2階)へ

問(公財)日本骨髄バンク☎03-5280-1789(骨髄バンク事業について)、同課☎内線4202

東京都最低賃金のお知らせ

東京都最低賃金は、時間額1,041円です。都内で働くすべての労働者に適用されます。なお、最低賃金の引き上げに向けた環境整備のための支援策として、「業務改善助成金」など各種助成金制度を設けています。

問東京労働局賃金課☎03-3512-1614

税金

11月1日(月)は市民税・都民税(第3期)の納期です

市税を未納のままにすると、法令に基づき延滞金が増算されます。納期内の納付が困難な場合は、納税課(市役

所2階25番窓口)へご相談ください。納付は口座振替のほか、コンビニエンスストアやペイジー対応のATMでも可能です。

問同課☎内線2417(口座振替)・☎内線2432(納税相談)

年金

勤務先を退職したときには国民年金の手続きを

国内に居住する20歳以上60歳未満の方が勤務先を退職し、厚生年金の加入者でなくなったときは、国民年金加入の手続きが必要です。また、扶養されていた配偶者(第3号被保険者)も手続きが必要です。

申年金手帳、本人確認ができるもの、退職日の分かる証明書(離職票など)を市民課(市役所1階3番窓口)または市政窓口へ

問同課☎内線2394、武蔵野年金事務所☎56-1411

子育て・教育

児童手当を振り込みます

6～9月分の同手当を10月8日(金)に指

自動交付機・コンビニ交付一時停止のお知らせ

市の住民記録や税などの業務システムの一斉更新のため、下記の日程で自動交付機とコンビニ交付によるすべての証明書の交付を一時停止します。長期の停止となりますが、ご理解をお願いします。

日自動交付機=10月29日(金)午後5時～11月18日(木)午前8時30分、

コンビニ交付=10月29日(金)午後5時～11月18日(木)午前6時30分

※作業の状況により、停止時間を変更する場合があります。

◆自動交付機・コンビニ交付による交付を停止する証明書

住民票の写し、印鑑登録証明書、市民税・都民税課税(非課税)証明書、市民税・都民税納税証明書(自動交付機のためのサービス)、戸籍の全部事項証明書(戸籍謄本)、戸籍の個人事項証明書(戸籍抄本)、戸籍の附票の写し

◆停止期間中の証明書交付

市民課(市役所1階5番窓口)、市政窓口で受け付けます。

◆郵送による請求

証明書ごとに必要書類や請求先が異なります。詳しくはお問い合わせください。
※印鑑登録証明書は郵送請求ができません。

問市民課☎内線2326、市民税課☎内線2342(課税・非課税証明書について)、納税課☎内線2413(納税証明書について)

三鷹駅前市政窓口臨時休館のお知らせ

上記の理由により、下記の日程で臨時休館します。

日10月29日(金)午後5時～30日(土)終日

問同窓口☎0422-42-5678

※作業の状況により、休館日時を変更する場合があります。

東京都新型コロナウイルスワクチン接種等雇用環境整備支援事業

ワクチン接種に係る特別休暇制度などの整備に取り組む中小企業等に対し、無料で社会保険労務士を派遣し、助言などを行います。

◆派遣時間・回数 1回につき原則2時間以内・最大5回まで

人常時雇用する労働者が1～300人の企業、個人事業主など

申問令和4年2月10日(木)までに東京都労働相談情報センター☎03-5211-2248・FAX 03-5211-3270へ

※詳しくはTOKYOはたらくネットHP<https://www.hataraku.metro.tokyo.lg.jp/>をご覧ください。

●市役所電話(代表) ☎0422-45-1151
 交換手に各課の内線番号をお伝えください。

●相談先のご案内は **市民相談専用電話**
 ☎0422-44-6600

●あなたのご意見を **市民の声専用FAX**
 FAX 0422-48-2810

●子どもを見守る **安全安心メールの登録**
 ✉maam@req.jp (空メールを送信)

●いつでも無料で **防災無線の内容確認**
 ☎0120-119-921 (フリーダイヤル)

「みる・みる・三鷹」J:COMチャンネル武蔵野・三鷹(地デジ11チャンネル) 第599号(10月3日～11月6日)
 10月から粗大ごみの処理制度が変わりました/
 山本有三記念館 新企画展「山本有三『路傍の石』に描かれた少年」
 放送時間/月～日曜日 9:00 12:30 20:00 23:30
 ※同番組は無料動画共有サイト「YouTube」でも配信しています。

むさしのFM 78.2MHz
 「おはよう! 三鷹市です」放送時間/月～金曜日 10:20～10:25
 「三鷹くちこみテレフォン」放送時間/木曜日 9:45～9:55

人口と世帯 令和3年9月1日現在 ()内は前月との増減
 住民登録者数: 190,907人(97人減) 男: 93,252人(29人減) / 女: 97,655人(68人減)
 世帯: 96,473世帯(68世帯減)

大沢の里水車・古民家まつり

問 生涯学習課 ☎内線2921

秋の一日を大沢の里の文化財で楽しむ年に1度のイベントです。
 日 10月23日(土)・24日(日)午前10時～午後4時
 所 大沢の里水車経営農家、大沢の里古民家
 料 共通入館料200円(中学生以下無料。古民家のみ入館の場合は100円)

大沢の里 水車経営農家の催し

◆精米・製粉作業特別公開
 江戸時代から昭和40年代まで使われていた日本有数の水車「新車(しんぐるま)」を実際に稼働させ、精米・製粉作業の様子を特別公開します。見学者には後日、精米したお米をプレゼントします。
 人 各日60人(午前10時～正午=24人<市内在住の方のみ>、午後1時～4時=36人)
 申 10月4日(月)午前9時30分から同課 ☎内線2922へ(先着制)



水車の動きと音は圧巻です

大沢の里 古民家の催し



三鷹大沢わさび

◆古民家ツアー
 幻の「三鷹大沢わさび」を間近に見る見学会と好評開催中の企画展「家(うち)は内(うち)?—異界とつながる古民家展」を、ガイドの解説付きで特別にご案内します。1回30分、各回8人までの完全入れ替え制です(正午～午後1時を除く)。
 申 期間中会場へ

大沢の里水車経営農家 臨時休館のお知らせ

水車小屋などの工事のため、下記の日程で臨時休館します。
 日 10月11日(月)～19日(火) ※大沢の里古民家は開館しています。

ガーデニングフェスタ2021作品展

問 NPO法人花と緑のまち三鷹創造協会 ☎0422-46-2081

新型コロナウイルス感染症の感染拡大防止のため、残念ながら今年のフェスタは中止しますが、ガーデニングを愛する皆さんから寄せられた写真を展示する作品展を開催します。自宅の庭やお気に入りの緑のスポットなど、心が癒やされるすてきな写真をお楽しみください。



日 所 10月11日(月)～22日(金)の平日 午前8時30分～午後5時(11日は1時から、22日は正午まで) = 市役所1階市民ホール、10月23日(土)・24日(日)午前10時～午後4時 = みたかスペースあい(下連雀3-28-20三鷹中央ビル内)
 申 期間中会場へ

作品募集 第7回 山本有三記念館 スケッチコンテスト

問 同記念館 ☎0422-42-6233

大正末期に建てられた本格的な洋風建築が美しい同記念館を題材とした絵画作品を募集します。応募作品は三鷹市公会堂さんさん館でコンテストを行い、受賞作品を記念館に展示します。



主 公財三鷹市スポーツと文化財団

◆募集作品 同記念館または有三記念公園(庭園部分)を描いたもの

◆募集期間 12月12日(日)(必着)まで

◆各賞 山本有三記念館賞、市民賞、審査員特別賞(原則各1点。受賞者には賞状と記念品を授与)

※応募規程など詳しくは、同記念館ホームページ [HP](https://mitaka-sportsandculture.or.jp/yuzo/) <https://mitaka-sportsandculture.or.jp/yuzo/> をご確認ください。



前回の受賞作品

山本有三記念館の催し 秋の朗読会

秋の深まる夕べ、趣のある洋館で、文学座所属俳優・高橋ひろしさんによる「路傍の石」(抜粋)の朗読をお楽しみください。

日 11月3日(水・祝)午後6時～7時30分 人 18人 料 300円(入館料)

申 10月8日(金)(必着)までに往復はがきで必要事項(11面参照)・参加者氏名(2人まで)・何を見て応募したかを「〒181-0013下連雀2-12-27山本有三記念館」へ(1人1通。申込多数の場合は抽選)

東京2020オリンピック・パラリンピック記念展示

問 スポーツ推進課 ☎内線2933

三鷹市ゆかりの選手の活躍や、東京パラリンピックに向けてチリ選手団が8月6日～21日に市内で行った事前キャンプの様子などを展示します。



選手のメッセージ動画と公式アートポスター

日 10月5日(火)までの午前8時30分～午後5時(土・日曜日を除く)

所 市役所1階市民ホール
 申 期間中会場へ

チリ選手団から市民の皆さんへのメッセージ動画を、YouTube「三鷹市スポーツと文化財団チャンネル」(下記二次元コード)で公開しています。



銀メダルを獲得したマリアナ選手の色紙