



三鷹の森ジブリ美術館の運営を支援します 3面

『三鷹市自治体経営白書2021』を発行しました 3面

特集!ありがとう&がんばれ 東京2020大会 4面

市からのお知らせ 11面から

8月は平和強調月間です 12面

新型コロナワクチン最新情報

8月2日(月)から接種予約を段階的に再開

国からのワクチン供給量の不足のため一時的に停止していた接種予約を、8月2日(月)から60歳以上の方と基礎疾患のある方、8月11日(水)からは50歳以上の方と基礎疾患のある方を対象に再開します(いずれも集団接種のみ)。

49歳以下の方や、医療機関での個別接種の予約再開は8月中旬を予定しています。詳細は『広報みたか』8月15日発行号などでお知らせします。 [問](https://www.city.mitaka.lg.jp/) 三鷹市新型コロナワクチン接種コールセンター ☎0570-026-567

集団接種

予約開始日・接種日

60歳以上の方、基礎疾患のある方

8月2日(月)午前9時から1回目の接種予約を再開します。

◆接種期間 8月14日(土)~22日(日) ◆予約枠 約3,000人分

50歳以上の方、基礎疾患のある方

8月11日(水)午前9時から1回目の接種予約を再開します。

◆接種期間 8月23日(月)~29日(日) ◆予約枠 約3,000人分

12歳以上の方

8月中旬から1回目の接種予約を再開予定です。

◆接種開始日 8月下旬以降

接種会場

◆連雀コミュニティセンター

☑ 毎週木~月曜日午前9時~午後5時

◆元気創造プラザ 軽体操室

☑ 毎週火~日曜日午前9時~午後5時

集団接種の予約方法

- 予約の際は接種券に記載の10桁の接種券番号が必要です。
- 2回目の予約は1回目の接種後に会場で受け付けます(原則、同じ会場の3週間後の日程)。

◆インターネット予約

三鷹市ワクチン接種web予約サイト

(右記二次元コード)



◆電話予約

電話予約は大変混み合います。

市コールセンター ☎0570-026-567

(平日午前9時~午後5時)

※フリーダイヤルではありません。音声案内後は電話料金がかかります。

個別接種

8月中旬から、8月下旬以降の1回目の接種予約を再開予定です。

接種会場

市内約70カ所の医療機関

予約方法

医療機関で直接予約

※市の予約サイトやコールセンターでは予約できません。

予約をキャンセルする場合は必ずご連絡ください

集団接種

◆接種日当日のキャンセル

コミュニティセンターで接種予定の方は各センター(連雀コミュニティセンター☎45-5100、新川中原コミュニティセンター☎49-6568、大沢コミュニティセンター☎32-6986)、元気創造プラザで接種予定の方は市役所の代表電話☎45-1151へご連絡ください。

◆前日までのキャンセル

市の予約サイトかコールセンターでお手続きください。

個別接種

予約している医療機関に直接ご連絡ください。

三鷹市の新型コロナワクチン接種状況 (7月25日現在・速報値)

対象	対象者数	1回目接種者数(接種率)	2回目接種者数(接種率)
65歳以上の方	41,568人	35,561人(85.5%)	29,374人(70.7%)
40~64歳の方	68,965人	23,707人(34.4%)	8,178人(11.9%)
12~39歳の方	61,109人	3,652人(6.0%)	1,903人(3.1%)
合計	171,642人	62,920人(36.7%)	39,455人(23.0%)

さて、大変お待たせしましたが、ようやく国から追加のワクチンが届き、8月2日(月)からは60歳以上の方と基礎疾患のある方を対象に約3,000人分の新規予約を受け付けます。これを皮切りに、市内でのワクチン接種が段階的に再開されることとなります。このことについては、いろいろと言いたいことは山のようにあるのですが、今回はご尽力いただいた関係者の皆さんへの感謝の言葉だけにおきます。最後となりますが、暑さの厳しい季節です。水分補給をしっかりするなど、熱中症対策にも万全を期してください。

沿道で直接応援できないものどかしさと、無観客を含め安全対策を徹底させること。このことは形を変えて、昨年ならずと三鷹市民のみならず、日本国民、そして全世界の人々を苦しめてきました。ワクチンだけで全てが解決されるわけではありませんが、早く供給体制を整え、以前の生活を取り戻したいと思っています。

7月27日早朝、東京2020オリンピックのトライアスロン女子に、三鷹市民の高橋侑子選手が出場されました。沿道での観戦はできないため、三鷹市では産業プラザを会場に、オンラインで市民の皆さんと一緒に応援する機会を設け、私も声援を送りました。当日は台風が近づいているという不安定な天候でしたが、その中で、彼女は力泳、激走し、18位でゴールされました。本当におめでとございます(4面参照)。



三鷹市長
河村 孝

コロナからの
ゴールを目指して

国・東京都の大規模接種会場のご案内

自衛隊東京大規模接種センター (東京会場)

問 同センター専用お問い合わせ・予約窓口 ☎0570-056-730 (土・日曜日、祝日を含む午前7時～午後9時)

防衛省が運営する同センター(千代田区大手町1-3-3)の開設期間が、9月25日(土)ごろまで延長されています。予約は毎週月曜日と木曜日に受け付けを開始します。

人 接種券の発行を受けている18歳以上の方

予約方法

web予約サイト(右記二次元コード)、LINE(右記二次元コード)、電話 ☎0570-056-730での予約を受け付けています。詳しくは、防衛省・自衛隊ホームページ [HP](https://www.mod.go.jp/) <https://www.mod.go.jp/>をご覧ください。



[web予約サイト]での予約



[LINE]での予約

東京都の大規模接種会場

問 同会場コールセンター ☎0570-034-899

都では、大学・短大に通う学生や教職員、中小企業従業員などを対象とした大規模接種会場を順次開設しています。8月7日(土)からは、井の頭恩賜公園に、自力での移動が困難な方が車に乗ったまま接種を受けられる会場が設置されます。

各会場における予約方法や接種日程など、詳しくは同局のホームページ [HP](https://www.fukushihoken.metro.tokyo.lg.jp/) <https://www.fukushihoken.metro.tokyo.lg.jp/> (右記二次元コード)をご覧ください。



◆大学と連携した接種会場

人 都内の大学・短大に通う学生、都内在住で都外の大学・短大に通う学生、教職員

所 青山学院大学(渋谷区渋谷4-4-25)、一橋大学(国立市中2-1)、東京都立大学(八王子市南大沢1-1)

◆経済団体と連携した接種会場

人 東京商工会議所、多摩地域の商工会・商工会議所会員の中小企業従業員など

所 飯田橋会場(文京区内の民間ビルを予定)、多摩センター会場(多摩市内の民間ビルを予定)、産業サポートスクエアTAMA会場(昭島市東町3-6-1)

◆井の頭恩賜公園ワクチン接種会場

人 自力での移動が困難で、介助者が運転する車で来場する方など

所 同園第二駐車場

海外渡航に利用する方へ 接種証明書を発行します



問 三鷹市新型コロナワクチン接種コールセンター ☎0570-026-567

ワクチンの接種歴を公的に証明する「ワクチン接種証明書(ワクチンパスポート)」の申請受け付けを、7月26日から開始しています。申請は郵送でお願いします。

人 ワクチンの接種が済んでいて(1回でも可)、海外渡航時に入国審査などで必要とする方

物 パスポートの写し、接種済証、返信用封筒など

※現段階で国内での利用は想定されていません。申請方法など、詳しくは市ホームページをご覧ください。



■ ワクチン接種後の副反応について ■

問 三鷹市新型コロナワクチン接種コールセンター ☎0570-026-567

◆接種後、すぐに表れる可能性のある症状

じんましん、腹痛、嘔吐(おうと)、息苦しさ

※まれに発症する重いアレルギー反応(アナフィラキシー)に対応できるよう、接種会場や医療機関では医薬品などの準備をしています。

◆接種後、数日以内に表れる可能性のある症状

50%以上 接種部位の痛み、疲労、頭痛

10~50% 筋肉痛、悪寒、関節痛、下痢、発熱、接種部位の腫れ

1~10% 吐き気、嘔吐

◆接種後に体に異常が出た場合は

かかりつけ医やお近くの診療所、東京都新型コロナウイルスワクチン副反応相談センター ☎03-6258-5802 (24時間)へご相談ください。詳しくは厚生労働省ホームページ [HP](https://www.mhlw.go.jp/) <https://www.mhlw.go.jp/>。

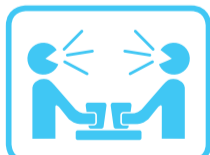
8月22日(日)まで 緊急事態宣言発令中 引き続き不要不急の外出自粛を

新型コロナウイルス感染症の拡大を受けて、東京都に4回目の「緊急事態宣言」が発令されています。

ご協力をお願いします



日中も含めた
不要不急の
外出・移動の
自粛



路上や公園などに
おける
集団での
飲み会の自粛



基本的な
感染防止
対策の徹底

7月27日公表の市内の感染者数

東京都の公表内容を基に、市内で入院・療養などを行っている方、退院された方の人数を市ホームページ(右記二次元コード)で公表しています。



新規感染者	累計感染者	うち、入院・療養中など	うち、退院者など
11人	1,903人	162人	1,741人

新型コロナウイルス感染症に 関する相談窓口

問 総合保健センター ☎46-3254

発熱などの症状がある場合

◆かかりつけ医がいる方

日ごろ受診している医療機関に電話でご相談ください

◆かかりつけ医がいない方、かかりつけ医が休診の方

東京都発熱相談センター ☎03-5320-4592

(土・日曜日、祝日を含む毎日24時間受け付け)へ

※市内の医療機関をお探しの方は、

三鷹市医師会 ☎47-2155 (平日午前9時～午後5時)へ。



感染の予防法が知りたい、感染したかもしれないと不安な場合

◆東京都新型コロナコールセンター ☎0570-550571

(土・日曜日、祝日を含む毎日午前9時～午後10時)・FAX 03-5388-1396へ

◆厚生労働省コールセンター ☎0120-565653

(土・日曜日、祝日を含む毎日午前9時～午後9時)・FAX 03-3595-2756へ

外国籍で不安に思う方

東京都多言語相談ナビ(TMC Navi) ☎03-6258-1227

(平日午前10時～午後4時)

※やさしい日本語、英語、中国語、韓国語、ベトナム語、ネパール語、インドネシア語、タガログ語、タイ語、ポルトガル語、スペイン語、フランス語、ロシア語、ヒンディー語、ミャンマー語(木曜日のみ)対応。

「ふるさと納税」対象の寄付を募集中

三鷹の森ジブリ美術館 (三鷹市立アニメーション美術館)の 運営を支援します

☎ 芸術文化課 ☎内線2913 (同館について)
☎ 企画経営課 ☎内線2112 (ふるさと納税の申し込みについて)

同館は、平成13年10月の開館以来、世界中の方に愛されるスタジオジブリの世界観を体験できる美術館として、多くの来館者に笑顔と感動を届ける運営を続けてきました。しかし、新型コロナウイルス感染拡大による臨時休館や入館者数の制限などにより収入が激減し、現在、大幅な赤字経営を余儀なくされています。

市では3月に運営支援を目的とした交付金を交付していますが、それでも大規模修繕用の積立金を取り崩さねばならない事態となっています。コロナ禍は今しばらく続く見通しであり、このまま赤字や積立金の取り崩しが続けば、施設の運営と今後の計画的な維持保全が危うくなることが想定されます。

持続可能な施設運営の支援

市では、ふるさと納税を活用した運営支援交付金の仕組みを新たに構築し、広く市内外の皆さんの協力を得て、同館の持続可能な施設運営を支援することとしました。今回の運営支援の仕組みでは、いただいた寄付を、同館を管理運営する(公助)徳間記念アニメーション文化財団へ交付金として交付し、同館の修繕資金や修繕積立金に充当してもらうことを目的としています。

7月15日から寄付の受け付けを開始したところ、多くの皆さんから支援をいただき、当初設定した目標金額を達成しました。しかし、同館の将来に向けた大規模修繕用の積立金を大きく取り崩している状況があることから、寄付の受け付けを継続しています。

笑顔で楽しめる場所であり続けるために

10月には、市民の皆さんを招待する「三鷹市民デー」を実施する予定です。これからも同館が適切に管理運営され、居心地の良い、いつも笑顔で楽しめる場所であり続けるために、皆さんのご支援をお願いします。



©Museo d' Arte Ghibli

☎ 企画経営課または、ふるさとチョイス(ガバメントクラウドファンディング) [HP https://www.furusato-tax.jp/gcf/1287](https://www.furusato-tax.jp/gcf/1287)へ



市民参加でまちづくり協議会 愛称が「Machikoe」に決定

☎ 同協議会事務局(企画経営課参加と協働担当) ☎内線2105

まちの声を聴き、まちの声をカタチにするための新たな市民参加の取り組みとして活動をスタートした「市民参加でまちづくり協議会」。市民の皆さんから応募いただいた95作品の愛称候補の中から、ボランティアメンバーによる投票を行い、yk(ワイケイ)さんの作品「Machikoe(マチコエ)」を協議会の愛称に決定しました。

設立準備会を開催しました

総勢400人を超える市民の皆さんがボランティアメンバーとして活動に参加することが決定し、7月23日にメンバーを集めた設立準備会を開催しました。

防災無線屋外スピーカーの 更新工事を実施します

☎ 防災課 ☎内線4512

市では、災害時の情報伝達手段として防災無線を整備していますが、周辺の建築物の変化や建物の防音性能の向上により、放送を聞き取りにくい難聴地域が発生しています。今回の工事では、令和元年東日本台風の際に避難勧告を発令した、野川浸水想定区域周辺に設置している防災無線の屋外スピーカーを、より均一で明瞭な音声を伝えることができるものに更新します。

※工事期間中、対象となるスピーカーからの放送が流れない時間があります。災害発生などの緊急時には、周辺で広報車による情報発信を行います。市ホームページ、安全安心メール、防災無線電話自動応答サービス ☎0120-119-921もご利用ください。

◆工事予定期間 8月2日(月)～6日(金)

◆工事対象箇所 大沢れんげ児童遊園局(大沢4-13-11)、大沢コミュニティセンター局(大沢4-25-30)、大沢わかさ児童遊園局(大沢5-19-2)、しんぐるま局(大沢6-10-36)

◆工事に伴い、試験放送を実施する場合があります

◇放送内容 「これは、試験放送です(3回繰り返し)。こちらは、防災三鷹です」

◇実施する場合の予定時刻 工事予定期間の午後4時～5時の間

※試験放送を実施する際は、市公式ツイッターでお知らせします。

『三鷹市自治体経営白書2021』を発行しました

創造的な 自治体経営 を目指して

自治体経営白書は、1年間の市政の取り組みを明らかにするために毎年発行し、今回で20年目となります。令和2年度は『第4次三鷹市基本計画(第2次改定)』と『三鷹市都市経営アクションプラン2022』に基づく各施策・事業の達成状況などを掲載しています。

同白書の発行により、行政の透明性を高めるとともに、市民の皆さんと情報を共有し市民参加と協働のまちづくりを進め、「創造的な自治体経営」の確立を目指します。

☎ 企画経営課 ☎内線2150

『三鷹市自治体経営白書2021』の構成と特徴

第1章 第4次三鷹市基本計画(第2次改定)に基づく取り組み

◆目標指標の達成状況/主要事業の取り組み状況

第4次基本計画で設定した34施策に定められた「目標指標」全68件の達成状況や各施策の主要事業の取り組み状況を掲載しています。

◆まち・ひと・しごと創生総合戦略 基本目標の達成状況

第4次基本計画に含める形で策定した『三鷹市まち・ひと・しごと創生総合戦略』において設定している下記の三つの基本目標について、施策の方向や進捗状況を掲載しています。

- 地域ぐるみで子どもの個性を尊重し、成長を支えるまちづくり
- 市民がともに支え合い、健康で心ゆたかに生きがいを持って活躍できるまちづくり
- 地域の特色を活かした持続可能で魅力あるまちづくり

第2章 行財政改革などの取り組み

『三鷹市都市経営アクションプラン2022』では、まち全体の活性化を通して魅力や価値を高めながら恒常的な税収増を図るなど、「都市経営」の視点に立った行財政改革を推進することとしています。本章では2年度に進捗のあった主な取り組みについて掲載しています。

白書へのご意見をお寄せください

白書は、相談・情報課(市役所2階)、市政窓口、市民協働センターで配布しているほか、市立図書館、コミュニティセンターでも閲覧できます。

2年度の事業の取り組みや評価内容について、皆さんのご意見をお寄せください。いただいたご意見は、今後の事業執行や4年度の予算編成などの参考にします。

※みたかe-bookポータル [HP https://mitaka-e-book.actibookone.com/](https://mitaka-e-book.actibookone.com/)では、電子書籍版を公開しています。

☎ 同課 ☎内線2150 ・ ☎ FAX 29-9279 ・ ✉ kikaku@city.mitaka.lg.jp

お子さんの定期予防接種に関するお知らせ

健康推進課 ☎内線4203

接種開始の時期に合わせて、予診票を発送します。お子さんを病気から守るため、計画的に接種を受けましょう。

※転入した方は「予防接種・健診連絡票」をご提出ください。

所 市内および武蔵野市・調布市・小金井市・世田谷区・杉並区の協力医療機関 物 予診票、母子健康手帳

種類	対象年齢	接種回数	予診票発送時期
ロタウイルス	6週～24または32週	2回 または3回	生後2カ月ごろ
B型肝炎	1歳未満	3回	生後2カ月ごろ
ヒブ(インフルエンザ菌b型)	2カ月～5歳未満	4回(※1)	生後2カ月ごろ
小児用肺炎球菌	2カ月～5歳未満	4回(※1)	生後2カ月ごろ
BCG(結核)(※2)	おおむね3カ月～1歳未満	1回	生後3カ月ごろ
4種混合(3種混合・不活性ポリオ)	3カ月～7歳6カ月未満	4回	生後3カ月ごろ
麻しん(はしか)・風しん混合(MR)(1期)	1～2歳未満	1回	1歳の誕生日ごろ
水痘(水ぼうそう)	1～3歳未満	2回	1歳の誕生日ごろ
日本脳炎(1期)(※3)	3歳～7歳6カ月未満 (生後6カ月から接種可)	初回2回	3歳の誕生日ごろ
		追加1回	4歳の誕生日ごろ
麻しん(はしか)・風しん混合(MR)(2期)	5～7歳未満(小学校就学前の1年間)	1回	該当する年の4月
日本脳炎(2期)(※3)	9～13歳未満	1回	9歳の誕生日ごろ
2種混合	11～13歳未満	1回	11歳の誕生日ごろ
ヒトパピローマウイルス(子宮頸(けい)がん)(※4)	小学6年生～高校1年生の女子	3回	—

※1 接種を生後2～7カ月未満に開始しない場合は回数が異なります。

※2 杉並区の協力医療機関では接種できません。

※3 ●接種を受けていない平成19年4月1日以前生まれの方は20歳の誕生日の前日まで、1期の接種を受けていない19年4月2日～21年10月1日生まれの方は9～13歳未満の間に、特例措置として公費での接種が可能です。希望する方は同課へお問い合わせください。

●ワクチンの供給量が不足しており、1期追加、2期については予診票の発送時期を1年延期しています。

※4 現在、積極的な勧奨を控えています。希望する方は同課へお問い合わせください。

里帰り中などに接種を希望する方は「定期予防接種実施依頼書」が必要です

里帰りなどの理由により、市内および近隣市区の協力医療機関以外での接種を希望する方は、事前に定期予防接種実施依頼書を同課へ申請してください。負担した費用についての助成制度が利用できます。詳しくは、市ホームページをご覧ください。

予防接種のスケジュール管理は「ゆりかごスマイル」で

母子保健モバイルサービス「ゆりかごスマイル」(下記二次元コード)に登録すると、お子さんに合わせた予防接種のスケジュールが自動で作成され、接種日が近くなると通知が届きます。予定日に接種できなかった場合は、新しいスケジュールを自動で組み直します。



子育てを応援！ 便利な機能がたくさん

医療機関一覧

予防接種を行っている医療機関を検索できます。

子どもの健診・講習会・相談

市が実施している乳幼児の健診や離乳食・幼児食講習会などをご案内します。

子どもの成長記録

身長・体重を登録すると、自動的に成長グラフを作成します。お気に入りの写真も登録できます。

8月は障がい者(児)手当の受給資格の更新月です

障がい者支援課 ☎内線2617

所得制限や施設入所などで受給資格が無くなった方でも、前年の所得が再び基準内になった場合や施設を退所した場合は、改めて申請することで手当を受給できます。受給資格などを確認のうえ、忘れずに申請してください。

手当の種類	対象者	手当月額
① 特別障害者手当(国)	20歳以上で身体障害者手帳1・2級、愛の手帳1・2度程度の障がい重複している方、または同等の疾病、精神障がいがあり、常時特別な介護を必要とする方	27,350円
② 障害児福祉手当(国)	20歳未満で身体障害者手帳1・2級、愛の手帳1・2度程度の方、または同等の疾病、精神障がいがあり、常時介護を要する方	14,880円
③ 重度心身障害者手当(都)	心身に重い障がいがあり、常時複雑な介護を要する方	60,000円
④ 心身障がい者手当(都)	20歳以上の身体障害者手帳1・2級、愛の手帳1～3度、脳性まひ、または進行性筋萎縮症の方	15,500円
⑤ 一般障がい者手当(市)	身体障害者手帳1～4級、愛の手帳1～4度の方	4,000円
⑥ 特定疾患(難病)手当(市)	市の指定する疾患を有し、特定医療費(指定難病)受給者証、マル都医療券、小児慢性特定疾病医療受給者証のいずれかの交付を受けている方	6,000円

※手当は申請した月(一部手当は翌月)分から支給します。

※手当により、所得制限などの支給要件があります。

※①～④は特定の施設に入所している場合は受給できません。③④は65歳以上の方は特定の場合を除き新規申請はできません。

更新手続きが必要な方は書類の提出をお忘れなく

手続きが必要な方へ案内をお送りします。未提出の場合は手当の支給が停止しますので、必ず期限内にご提出ください。

申 各期限までに必要書類を直接または郵送で「〒181-8555 障がい者支援課」(市役所1階14番窓口)へ

◆特別障害者手当など(①②)の更新

8月11日(水)～9月10日(金) (必着)に現況届を提出

◆重度心身障害者手当(③)の更新

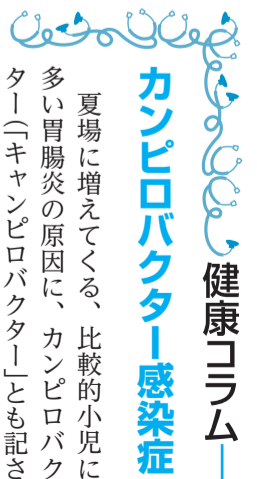
8月31日(火) (必着)までに所得状況届を提出

◆心身障がい者福祉手当(④～⑥)の更新

1月2日以降に転入した受給者のうち必要な方に、9月以降に案内を郵送します

心身障害者医療費助成制度(マル障)受給者証を郵送します

現在お持ちの受給者証の有効期限は8月31日です。所得審査を行い、引き続き対象となる方には、8月末に新しい受給者証を郵送します。



夏場が増えてくる、比較的小児に多い胃腸炎の原因に、カンピロバクター(「キャンピロバクター」とも記される)がある。感染症があります。冬場に流行するノロウイルスやロタウイルスが原因の胃腸炎と異なり、病原性大腸菌O157やサルモネラ菌などのような細菌の一つ、カンピロバクターが原因の腸炎です。

感染は、カンピロバクターという菌に汚染された食べ物を食することによって、食中毒として起こります。菌を保有する鶏肉などを十分加熱されていない状態で食べて感染することが多いですが、菌で汚染された肉を切った包丁やまな板を使って調理した生野菜を食することも原因になります。

発症までの期間は、ほかの細菌性胃腸炎よりやや長く、2日から5日くらいとされています。症状はほかの胃腸炎と同じく、下痢、嘔吐(おうと)、腹痛、発熱などですが、血便、粘液便が出ることもあります。まれではあります。が、ギラン・バレー症候群という神経の病気を起こす可能性もあるため、単なる食中毒と軽視することは禁物です。

予防法としては、食材をしっかりと加熱し殺菌すること、食材を適切に低温保存し細菌を増殖させないようにすること、生で食べる食材を調理する前には包丁やまな板をしっかりと洗浄することなどが挙げられます。自然に軽快することも多いようですが、カンピロバクターは細菌なので、抗生物質が有効です。また、便の培養検査によって確定診断ができます。

ステイホームが続く、自宅で調理する機会なども増えてきていると思いますが、食卓に細菌を混入させない工夫をしていきましょう。また、もしも、胃腸炎症状が出現し、強い下痢などの症状が続く場合には、早めに受診し診断・治療を受けましょう。

問 三鷹市医師会 ☎47-2155

秋の味覚を 一足お先に ブドウ狩り&直販のお知らせ

☎JA東京むさし三鷹経済センター ☎46-2152

三鷹の隠れた特産品、おいしいブドウが 実っています！

市内9戸の農園で「ブドウ狩り」や「ブドウ直販」を行っています。「シャインマスカット」「藤稔」「ピオーネ」などのほか、「バイオレットキング」「雄宝」「ウイング」など、市場になかなか出回らない品種も栽培しています。市内の農家が丹精を込めて育てた「もぎたて」をぜひご賞味ください。



シャインマスカット

◆販売農園・連絡先・販売方法(時期<予定>)

- 小林果樹園(牟礼1-2-14) ☎43-3000・直販(8月下旬~10月ごろ)
- 板橋果樹園(井の頭3-16) ☎44-4381・もぎ取り販売(8月中旬~9月中旬)
- フジミ園(新川1-13-1) ☎46-1452・庭先販売(8月中旬~9月上旬)
- 吉野農園(上連雀9-18-10) ☎43-5644・庭先、JA共同直売所での販売(8月中旬~9月上旬)
- 大野農園(井口1-12-5) ☎34-0368・庭先販売(8月下旬~9月中旬)
- ファームたかはし(井口3-17-34) ☎32-8387・庭先、郵送販売(8月中下旬から)
- 野崎果樹園(野崎1-12-23) ☎090-1612-4953・庭先販売(9月から)
- 穴戸果樹園(野崎4-7-19) ☎31-3714・庭先、JA共同直売所での販売(8月中旬~9月上旬)
- 島田果樹園(大沢6-3-23) ☎32-5433・庭先販売(9月中旬から)

※ブドウの種類、価格などは農園により異なります。詳しくは市ホームページ(右記二次元コード)をご覧ください。



☎事前に各販売農園へ(日中のみ)

体験農園受講者募集 「秋・冬野菜の栽培」

☎JA東京むさし三鷹緑化センター ☎48-7482

市内の野菜生産農家から親切丁寧に指導を受けられますので、経験がない方でも、安心して栽培体験ができます。収穫したての野菜のおいしさを味わってみませんか。

栽培する秋・冬野菜

ダイコン、ハクサイ、ブロッコリー、ホウレンソウなど(予定)

☎9月4日~12月中旬の土曜日のうち約10回

☎全日程参加できる在学・在勤を含む18歳以上の市民10人

☎農業公園近くの農場(新川6丁目)

※駐車場はありません。

☎¥3,000円

☎8月20日(金)(必着)までに往復はがきで必要事項(11面参照)・性別を「〒181-0004新川6-30-22JA東京むさし三鷹緑化センター」へ(1人につき1通、申込多数の場合は抽選)

図書館企画展示

ココロの休けい、とってますか? 一ひとりぼっちでなやまないで

☎健康推進課 ☎内線4222

体が疲れたら休むように、心にも休憩が必要なきがあります。なんとなく学校に行きたくない。友達や家族とうまくいかない。居場所がない。そんな気持ちで心が疲れているときは、ちょっと休憩してみよう。今の君の気持ちが少し楽になる本に出会えるといいな。

☎8月10日(火)~9月12日(日)

☎三鷹図書館(本館)、東部図書館、西部図書館、三鷹駅前図書館、南部図書館みんなみ、井の頭コミュニティセンター図書室

☎期間中会場へ

9月6日(月) ワークショップ「音楽のとびら」

☎生涯学習センター ☎49-2521

誰でも音楽を楽しめる各回完結のワークショップです。

①午前11時~正午

親子グループ「みんなで楽しむ!世界のリズムとうた」

親子でのんびりゆったり過ごしましょう。聴こえてくるのは、世界のいろいろなリズムやメロディー。どんな曲に出会えるのかは、当日のお楽しみです。

☎就学前のお子さんと保護者10組

☎¥1組500円(1人追加につき200円)

②午後2時~3時30分

大人グループ「異文化の音やリズムを体験してみよう」

暮らしの中に息づいてきた音楽について学び、実際に体験しましょう。テーマは「シンコペーションってなんだろう?サルサやボサノヴァのリズムをずれること、ずらすこと、西洋音楽の「脱構築」を考える」。

☎16歳以上の方20人 ☎¥1,000円



大人グループのワークショップの様子

☎講作曲家でピアニスト、シンガー・ソングライターの港大尋さん

☎8月16日(月)(必着)までに往復はがきまたはインターネットで必要事項(11面参照)・この講座を何で知ったかを「〒181-0004新川6-37-1生涯学習センター」・☎HP<https://www.kouza.mitakagenki-plaza.jp/>(元気創造プラザ講座申込システム)へ(申込多数の場合は市民を優先して抽選)

三鷹市美術ギャラリー新企画展示

デビュー50周年記念

諸星大二郎展 異界への扉

諸星大二郎(1949年~)は多数の熱狂的ファンを持ち、異分野のクリエイター、研究者といった幅広い層からも絶大な支持を得ている漫画家です。1970年にデビューし、1974年『生物都市』で第7回手塚賞を受賞しました。

本展では、諸星氏ゆかりの地である井の頭(胃の頭)周辺を物語の舞台とした『菜と紙魚子(しみこ)』シリーズをはじめ、代表作の原画約350点を中心に、作品世界に関わりの深い美術作品や歴史・民俗資料なども展示し、読者を「異界」へと導く魅力の原点へと迫ります。



「マッドメン」より「変身の森」扉絵原画1981年 ©諸星大二郎



「妖怪ハンター」カラー原画1998年 ©諸星大二郎

☎8月7日(土)~10月10日(日)午前10時~午後8時(入館は7時30分まで。9月7日(火)から一部展示替え)

☎休館日:月曜日(8月9日、9月20日を除く)、8月10日・9月21日の火曜日

☎¥一般600円、65歳以上・学生300円(中学生以下・障害者手帳などをお持ちの方は無料)

☎※この記事を切り抜いて展示会にお持ちください。1回に限り2人まで、一般入場料600円を480円に割り引きます。

三鷹市美術ギャラリー

JR三鷹駅前(南口)CORAL5階 ☎79-0033

☎HP<https://mitaka-sportsandculture.or.jp/gallery/>

第26回 三鷹まちづくりフォトコンテスト —2年間のみたかの表情 作品募集

☎(株)まちづくり三鷹☎40-9669・✉photo@mitaka.ne.jp

市内のまちの景観や情景、自然、人々のふれあひ、街角の一こまなど、三鷹の魅力を発信できるような写真を募集します。入賞者には表彰状と賞品などが贈呈され、入賞作品は市内数カ所で開催します。



☎市、同コンテスト実行委員会

◆応募作品 令和2年1月1日～3年12月31日の2年間に市内で撮影した、未発表でほかに発表予定のない作品

◆賞 市長賞1点、金賞1点、銀賞2点、銅賞3点、三鷹の魅力賞1点、住んでよし訪れてよしのまち三鷹賞1点、まちかど発見賞3点、ナイスショットで賞3点、未来の写真家賞4点

☎4年1月6日(木)までに同社ホームページ

HP <https://www.mitaka.ne.jp/photocon/>



「公務員のリモートワーク(テレワーク)に関する意識調査」にご協力ください

☎企画経営課☎内線2111

新型コロナウイルス感染症の感染拡大により、在宅勤務を中心としたリモートワークを取り入れる企業、自治体が増えています。三鷹・武蔵野・小金井・西東京の4市では、感染症対策のみならず、平時のリモートワークと公務員の働き方の在り方について研究を行います。市民の皆さんのご意見を伺いたく、アンケート調査のご協力をお願いします。

調査期間 8月1日(日)～21日(土)

調査方法 インターネットによるWEBアンケート調査

◆アンケートはこちらから

HP <https://www.icr.co.jp/enquete/telework/>

※本調査は(株)情報通信総合研究所に委託して実施しています。



最新版の市民便利帳 『三鷹くらしのガイド』を配布します

☎広報メディア課☎内線2134

市の行政サービスや市内の見どころ、医療機関などの生活情報を1冊にまとめた市民便利帳『三鷹くらしのガイド(2021-2022年版)』(A4判、フルカラー、176ページ)(写真)を発行しました。



●市内の全世帯へ配布します

☎8月1日(日)～31日(火)

※配布時期は地域ごとに異なります。

※31日までに届かない場合は同課へご連絡ください。

●電子書籍版を公開中

パソコンやスマートフォンなどからご覧いただける便利な電子書籍版HP https://www.scinex.co.jp/wagamachi/loco/13204/dl_pc.html/を公開しています。



KOKOROBO(ココロボ)

—自宅で受けられる「こころの相談室」

☎健康推進課☎内線4221

長引くコロナ禍でストレスを抱えていませんか。生活様式の変化や失業、経済状況の悪化によるストレスは自分でも気が付かないうちに心に蓄積し、メンタルヘルスの不調を来すことがあります。

ココロボはAI(人工知能)が簡単な質問への回答を解析し、心の状態をお知らせします。解析結果(メンタル不調度)に応じて、専門家によるオンライン心理相談や、医療機関を紹介します。

◆KOKOROBOホームページ

HP <https://www.kokorobo.jp/>

※三鷹市民は無料で利用できます。



市民活動

みんなの 掲示板

催し……主催者が市民・市内の団体/市内で開催/参加費(材料・教材代など)が1回3,000円以内
会員募集…主な会員が市民/市内で活動/入会金・会費(月額)の合計が5,000円以内/新規または前回の掲載から6カ月経過した団体を優先(紙面の都合で6カ月以上お待たせすることもあります)

伝言板……市内の医療・教育機関、公共機関などの催しやお知らせ

上記以外は紙面に余裕があれば掲載します。政治・宗教・営利目的のものは掲載不可。

※タイトル後に★のあるものは生涯学習課の講師派遣事業。

☎HP <https://www.city.mitaka.lg.jp/>または☎76-2490へ ☎広報メディア課☎内線2129

※掲載依頼をされた方に編集業務委託事業者(株)文化工房が内容確認の電話(またはファクス)をさせていただきます。

9月5日発行号

原稿締切日 8月12日(木)

9月19日発行号

原稿締切日 8月26日(木)

いずれも午後5時まで

催し

からだもあたまも気持ちもスッキリ日曜日! 駅前ラジオ体操&軽いウォーキングとごみ拾い&朝カフェ!

☎つながりのはじめまして ☎毎週日曜日午前6時25分から(雨天中止) ☎三鷹駅南口緑の小ひろば(ジブリ美術館行きバス停東側) ☎当日会場へ ☎同会 ☎080-3356-5617・HP <https://www.enchante-mitaka.tokyo/>

ガレージセール

☎(社)樹立立ち会 樹立立ち工房 ☎8月13日(金)・23日(月)午後1時～3時 ☎同工房(下連雀4-17-6 三鷹サンライズマンション102) ☎当日会場へ ☎同工房(佐藤) ☎24-7739

子育てコンビニひろば

☎NPO法人子育てコンビニ ☎8月16日(月)午前10時～正午 ☎元気ひろば おれんじ(中原3-1-65) ☎同法人 ☎kosodatenet@mitaka.ne.jp ☎同法人 ☎41-7021

theしんなか・男のサロン

☎男のサロン運営委員会 ☎8月16日(月)午後1時30分～3時 ☎新川宿地区公会堂 ☎当日会場へ ☎なりきよ ☎080-1362-5359

エコラフト手芸講座「2022年の干支土鈴寅のプレート飾りを作ろう」★

☎かごの会 ☎8月17日(火)午後1時～3時 ☎20人 ☎生涯学習センター ☎夢民工房主宰の浜中睦美さん ☎500円(教材代) ☎☎8月13日(金)までに村越 ☎090-7808-2307(先着制)

夏の狂言体験「柿山伏」に挑戦! 子供も大人も歓迎!(わろてな! 狂言クラブ三鷹)

☎河野 ☎8月18日(水)午後1時～2時、3時～4時 ☎各回3人 ☎芸術文化センター ☎¥3,000円 ☎河野 ☎dddicceco@gmail.com(先着制) ☎河野 ☎090-7582-3238

「夏休み」親子ハンモックヨガ体験

☎みたかハンモックヨガサークル ☎8月20・27日の金曜日午前10時～午後4時30分 ☎みたかスペースあい(下連雀3-28-20) ☎¥500円

☎☎吉野 ☎080-5871-5286

皆さんで楽しく歌いましょう

☎三鷹一日うたごえ ☎8月28日(土)午後1時30分～4時30分 ☎50人 ☎三鷹市公会堂さんさん館 ☎¥1,000円 ☎☎藤井 ☎48-4688(先着制)

第72回三鷹雑学大学講義 ワインのグローバル化の進展における日本のワインの表示

☎8月29日(日)午前10時～正午 ☎16人 ☎消費者活動センター ☎当日会場へ(先着制) ☎近藤 ☎48-1490

伝言板

肝臓病教室「肝臓と検査」

☎武蔵野赤十字病院 肝疾患相談センター ☎8月24日(火)午後2時30分～4時 ☎①20人 ☎①同病院、②オンライン ☎☎同センター ☎☎ ☎32-3135・HP <https://kan-kyoten-musashino.jp/>

もの忘れが気になったら—認知症ってどんな病気?

☎東京都認知症疾患医療センター ☎9月2日(木)午前10時～11時 ☎10人 ☎杏林大学医学部付属病院 ☎☎もの忘れセンター ☎47-5511

むさしのみたか市民テレビ8月号 地上11chで放送中

☎8月16日(月)まで わがまちジャーナル 「人シリーズVol.1 言葉を紡ぐ人 辻都子さんの世界」ほか

☎8月17日(火)～31日(火) アンコールアワー 「匠 戦後74年戦争を語り継ぐ ぼくは風船爆弾に込めた平和への祈り」ほか

むさしのみたか市民テレビ局 ☎☎ ☎79-1434

〒183-0006府中市緑町1-27-1東京都北多摩南部建設事務所野川流域連絡会事務局へ(選考のうえ、11月上旬に結果を通知)
☎同事務所 ☎042-330-1845

仕事・求人

しごとの相談窓口

就職や労働問題などの個別相談会。
☎8月18日(水)午前10時～正午
👤10人(内職相談は市民)
📍三鷹産業プラザ
📄雇用保険受給者は雇用保険受給資格者証、内職相談者は身分証明書
📞生活経済課 ☎内線2543へ(先着制)
おおむね30～54歳対象 みたかミドル世代正社員チャレンジ事業
個別相談会、キャリアカウンセリング、スキルアップ講座、求人企業との交流会など、伴走的な就労支援を実施します。
※申込方法など、詳しくは専用ホームページ [HP](https://mitaka-shusyoku.com/) <https://mitaka-shusyoku.com/> をご覧ください。
📞みたかミドル世代正社員チャレンジ事業事務局 ☎03-5348-2039・✉mitaka-shusyoku@athuman.com
株式会社 三鷹 契約社員
◆職務内容 ①一般事務、②窓口業務
◆資格 ①中級程度のパソコン操作ができる方
◆勤務時間 月～日曜日(実働週5日40時間、①祝日・時差勤務あり、②早番・遅番の2交代制)
◆勤務場所 ①三鷹産業プラザ、②三鷹駅前市政窓口

◆報酬 月額226,000円、交通費支給
◆採用予定日 9月1日
☎8月16日(月)午後5時(必着)までに履歴書(写真貼付。電子メールアドレスを記入)・個人情報の取り扱いについての同意書・職務経歴書、②は作文「市役所の窓口業務について」を直接または郵送で「〒181-8525(株)まちづくり三鷹」へ(書類選考後、面接)
※募集要項など、詳しくは同社ホームページ [HP](https://www.mitaka.ne.jp/) <https://www.mitaka.ne.jp/> へ。
📞①同社 ☎40-9669、②同窓口 ☎42-5678
(社)三鷹市社会福祉事業団 職員
◆職種 ①相談員(契約職員)、②～⑤保育職(パートタイマー)、各1人
◆資格 ①社会福祉士または介護支援専門員、主任介護支援専門員、②～⑤保育士(⑤無資格者は応相談)
◆勤務時間 ①月～金曜日(実働週38時間45分)、②③月～金曜日午前8時30分～午後5時、④土曜日午前7時～午後1時、⑤月～金曜日午後4時45分～7時30分
◆勤務場所 ①井の頭地域福祉支援センター、②三鷹西野保育園、③三鷹赤とんぼ保育園、④三鷹駅前保育園、⑤三鷹ちどりこども園
◆報酬 ①月額225,000円、②～⑤時給1,110円～1,500円(資格の有無、時間帯による)
※①賞与あり(140,000円程度、採用1年目は異なる)。
◆採用予定日 ①③④⑤随時、②9月
📞☎電話連絡のうえ、履歴書・あれば資格証の写しを直接または郵送で、①

〒181-0002牟礼6-12-30三鷹市社会福祉事業団・☎44-5211、②「〒181-0016深大寺3-3-10三鷹西野保育園」・☎39-7030、③「〒181-0002牟礼3-9-3三鷹赤とんぼ保育園」・☎40-0600、④「〒181-0013下連雀3-30-12三鷹駅前保育園」・☎79-5441、⑤「〒181-0012上連雀4-12-26三鷹ちどりこども園」・☎72-9220へ
※詳しくは同事業団ホームページ [HP](https://www.mitaka.or.jp/) <https://www.mitaka.or.jp/> へ。
(社)楽山会 職員
◆職種 保育職(①②産休代替、③遅番、いずれもパートタイマー)
◆資格 保育士
◆勤務時間 ①②月～金曜日午前8時30分～午後5時15分、③月～金曜日午後3時30分～7時30分(応相談)
◆勤務場所 ①椎の実子供の家(大沢4-8-8)、②③第二椎の実子供の家(上連雀6-25-31)
◆報酬(時給) 1,320円(午後5時30分以降は1,470円)
◆採用予定日 ①8月1日、②③10月1日
📞☎電話連絡のうえ、履歴書(写真貼付)・資格証の写しを直接または郵送で①「〒181-0015大沢4-8-8椎の実子供の家」・☎32-4103、②③「〒181-0012上連雀6-25-31第二椎の実子供の家」・☎44-4103へ
ぴかぴか保育園 職員
◆職種 保育職(①正職員、②パートタイマー)
◆資格 保育士(②無資格者は応相談)
◆勤務時間 月～土曜日のうち週5日午

前7時15分～午後7時30分(①実働8時間の交代制、②実働4～6時間(応相談))
◆勤務場所 同園(下連雀3-4-20-101)
◆報酬 ①月額215,000円～270,000円、②時給1,200円～1,500円、賞与あり、交通費支給
📞☎電話連絡のうえ、履歴書(写真貼付)・資格証の写しを同園 ☎70-1192へ(面接あり)
※詳しくは同園ホームページ [HP](https://pikapika.cozy-village.com/) <https://pikapika.cozy-village.com/> へ。

相談

総合オンブズマン相談(8月)
☎5日=片桐朝美さん(杏林大学准教授)、12・19・26日=中村一郎さん(弁護士)、いずれも木曜日午後1時30分～4時30分
📍相談・情報課(市役所2階)
📞☎同課 ☎内線2215へ

審議会・市民会議など

令和3年第3回 ふじみ衛生組合議会定例会の傍聴
☎8月23日(月)午前10時から
👤10人
📍クリーンプラザふじみ
📞☎当日会場へ(先着制)
📞同組合 ☎042-482-5497

※「市からのお知らせ」は11面からご覧ください。

三鷹ネットワーク大学

〒181-0013 下連雀3-24-3三鷹駅前協同ビル3階 ☎40-0313・☎40-0314・[HP](https://www.mitaka-univ.org/) <https://www.mitaka-univ.org/>
開館時間：火～日曜日、午前9時30分～午後8時(日曜日は5時まで)
休館日：月曜日、祝日

📞☎特に記載のないものは8月3日(火)午前9時30分から申込書を直接または郵送、ファクス、インターネットで同大学へ(先着制)
📞☎いずれも同大学 ※受講には登録が必要です。講座の詳細や受講者登録など、詳しくは同大学ホームページ(右記二次元コード)をご覧ください。



心のライティングとは—自分を知り、育てるための文章創作
☎8月26日(木)午後2時～3時30分 👤25人
📞ジャーナリストでノンフィクション作家の大塚敦子さん ¥500円

みたか星空散歩—9月の星空解説
☎8月31日(火)午後7時～8時30分 👤25人

がん哲学外来ピア・カフェ at 三鷹ネットワーク大学
「樋野興夫先生による講演とピア・カフェ」
☎9月1日(水)午後2時～4時 👤25人
📞新渡戸稲造記念センター長で順天堂大学名誉教授の樋野興夫さん

数学はこんなに面白い「完全数、不完全数について」
☎9月2日(木)午前10時～11時30分 👤25人
📞東京女子大学名誉教授の小林一章さん ¥500円

サイエンスフロントMITAKA—最先端科学を楽しむ【オンライン講座】
「生物はなぜこんな形なのか?!—進化発生的アプローチから考える」
☎9月10日(金)午後7時～8時30分 👤50人
📞講理化学研究所主任研究員の倉谷滋さん ¥500円
☎8月3日(火)午前9時30分～9月9日(木)午後9時に同大学ホームページへ(先着制)

キャリア・カウンセリング
—幸せに生きるためにカウンセリングを受けてみませんか
☎9月12日(日)午後1時～3時10分 👤10人
¥1,000円
☎8月3日(火)午前9時30分～9月1日(水)午後9時に申込書を直接または郵送、ファクス、インターネットで同大学へ(先着制)

数学カフェみたか「複素関数の問題Ⅱ」
☎9月14日(火)午前10時～11時30分 👤20人
📞東京女子大学名誉教授の小林一章さん ¥500円

アストロノミー・パブ 第173回 おうちでアストロノミー・パブ
「スターリンク衛星が天文観測や景観に与える影響」
【オンライン講座】
ゲストは国立天文台天文情報センター石垣島天文台特任研究員の堀内貴史さん、ホストは天文情報センター長の山岡均さん。
☎9月18日(土)午後6時30分～8時30分
👤25人
¥500円
☎8月3日(火)午前9時30分～31日(火)午後9時に同大学ホームページへ(申込多数の場合は抽選)

◆「おうち時間」を充実させる動画を配信しています

毎月4本の講座を [HP](https://10mtv.jp/mitaka-univ/) <https://10mtv.jp/mitaka-univ/> で無料配信しています。講座は毎月月初に入れ替え、月末までの期間限定で公開します。



三鷹市野球連盟の大会

日9月12日～11月28日の毎週日曜日午前8時～午後5時

所大沢総合グラウンド

◆秋季大会

人 在学・在勤を含む16歳以上の都民(学校の野球部在籍者を除く。チーム所在地・責任者の所在は市内)

申 8月21日(土)午後4時～6時30分に一般・壮年の部とも申込書(選手登録名簿12～20人)・大会参加料1チーム11,000円・年間登録料1チーム10,000円、一般の部は東京都登録用紙(東京都軟式野球連盟ホームページ HP https://www.tnbb.or.jp/ で入手)、東京都登録料1人600円をSUBARU総合スポーツセンターへ

※申込書は8月3日(火)から三鷹市体育協会(同センター内)で配布します(今年度登録チームは郵送します)。

◆市民体育祭軟式野球競技

主 市、市教育委員会、三鷹市体育協会、(公財)三鷹市スポーツと文化財団

人 16歳以上の市民(学校の野球部在籍者、同連盟に登録中のチームと選手を除く)

申 8月21日午後4時～6時30分に申込書(選手登録名簿12～20人)を福祉センターへ

※申込書は8月3日～20日(金)に三鷹市体育協会に配布します。

問 同連盟 ☎33-5080 (日中のみ)

※いずれも主将会議を8月27日(金)午後7時から生涯学習センターで開催します。

市民体育祭 卓球競技

主 市、市教育委員会、三鷹市体育協会、(公財)三鷹市スポーツと文化財団、三鷹市卓球連盟

日 9月19日(日)午前9時～午後6時
人 在学・在勤を含む市民および同連盟登録者

所 SUBARU総合スポーツセンター
料 一般200円

申 8月16日(月)～31日(火)に同連盟 ☎44-5750 (午前9時～正午)へ。同連盟登録者は各クラブの理事へ

三鷹市ソフトボール連盟秋季大会

日 9月26日～11月21日の毎週日曜日午前9時～午後5時(雨天順延、予備日12月5・12日の日曜日)

人 在学・在勤を含む16歳以上の市民(学連登録者を除く)で構成された20人以内のチーム

所 大沢総合グラウンド
料 1チーム10,000円

物 運動靴(ゴムスパイクなど)、ユニホーム
申 8月31日(火)までに同連盟 ☎080-3407-7105へ

三鷹市硬式テニスシングルス大会

主 三鷹市テニス協会

日 10月17日～12月5日の毎週日曜日午前7時～午後5時(10月24日、11月7日を除く。予備日12月12・19・26日の日曜日)

人 在学・在勤を含む中学生以上の市民
所 大沢総合グラウンド

料 2,000円(中学生500円)

申 8月19日(休)午後5時～6時45分または21日(土)午前9時～正午に申込書(同協会ホームページ HP https://www.mitakatennis.com/ で入手)と参加費をSUBARU総合スポーツセンターへ

※種目により日程が異なります。申込区分など、詳しくは同協会ホームページをご覧ください。

問 同協会 ☎singles2021@mitakatennis.com



スマホ・タブレット教室(9月)

主 所 三鷹市シルバー人材センター

日 ①1月1回木曜日午後1時～2時30分、②2月4回木曜日午後2時30分～4時

人 ①4人、②3人
料 ①2,000円(1回分)、②8,000円(4回分)

申 必要事項(11面参照)・お使いの機種を「〒181-0004新川16-35-16三鷹市シルバー人材センター」へ

問 同センター ☎48-6721

マイホーム借り上げ制度 活用セミナー・個別相談会

マイホームを借り上げて、賃貸住宅として転貸する同制度の活用事例などを紹介します。

主 市、(一社)移住・住みかえ支援機構
日 9月4日(土)午前10時～正午

人 ①セミナー30人、②相談会6人(1人30分)

所 三鷹産業プラザ
物 ②平面図、配置図、建築確認申請書など

申 問 都市計画課 ☎内線2812・✉juta.ku@city.mitaka.lg.jpへ(先着制)

福祉のまちづくりを協働して推進する人になろう「三鷹市地域福祉ファシリテーター養成講座」

主 ルーテル学院大学、三鷹市・武蔵野市・小金井市・調布市と各市の社会福祉協議会

日 オリエンテーション=9月16日(休)午後1時30分～3時30分、講義=10月7日(休)～令和4年1月13日(休)午後1時～4時(全8回。グループワーク2日を含む)

人 在勤・在活動を含む市民でボランティア・市民活動などを行っている方12人

所 オンライン会議アプリ「Zoom」、みたかボランティアセンター、同大学

申 9月3日(金)までに三鷹市社会福祉協議会ホームページ HP https://www.mitakashakyo.or.jp/ または講座申し込みフォームへ(申込多数の場合は抽選)

問 同センター ☎76-1271



福祉住宅(シルバーピア)の入居者

所 大沢福祉住宅(大沢3-8-2) 単身用2戸、井の頭福祉住宅(井の頭2-13-6) 単身用1戸・2人用1戸、上連雀福祉住宅(上連雀2-14-8) 単身用1戸、三鷹駅前福祉住宅(下連雀3-8-13) 単身用2戸

※上連雀、三鷹駅前にはガス器具使用不可。

◆家賃(月額) 単身用18,700円～39,500円、2人用30,000円～58,900円(いずれも所得により決定。共益費別)

◆入居予定日 11月以降(井の頭2人用は令和4年1月以降)

◆入居資格 次のすべてに該当する方。

- ①満65歳以上で自立して生活でき、単身用はほかの親族と同居していない、2人用の同居家族は満60歳以上、②市内に3年以上居住している、③住居に困っている(住宅・土地や共有部分の所有者は不可)、④令和2年中の所得が単身用256万8,000円以下、2人用294万8,000円以下、⑤暴力団員でない

申 8月2日(月)～12日(休)(必着)に申込用紙(高齢者支援課(市役所1階12番窓口)で配布)を直接または郵送で「〒181-8555高齢者支援課」へ(申込多数の場合は抽選)

問 同課 ☎内線2627

都営住宅の入居者(東京都全体)

◆募集住戸 ポイント方式による募集(家族向けのみ)=1,290戸、単身者向け・車いす使用者向け・シルバーピア住宅(居室内で病死などがあつた住宅を含む)=414戸

◆申込書・募集案内 8月2日(月)～11日(休)に都市計画課(市役所5階52番窓口)、総合案内(市役所1階)、市政窓口、都庁、東京都住宅供給公社募集センター・窓口センターなどで配布(三鷹駅前市政窓口は7日(土)・8日(日・祝)午前9時～午後5時も配布。同公社ホームページ HP https://www.to-kousya.or.jp/ でも入手可)

申 8月16日(月)(必着)までに申込書を郵送 問 同公社募集センター ☎0570-010-810(募集期間外は☎03-3498-8894)

第10期「野川流域連絡会」委員

人 野川流域の在学・在勤を含む市民または流域で活動している市民団体に所属し、年2回程度の全体会議と2カ月に1回程度のチーム活動に出席できる方

◆任期 2年間

申 9月10日(金)(必着)までに必要事項(11面参照)・作文「応募の動機について」(800字程度)、在学・在勤の場合は所在地と電話番号を直接または郵送で

チケットインフォメーション

公益財団法人 三鷹市スポーツと文化財団 同財団 ☎47-5122 HP https://mitaka-sportsandculture.or.jp/

柳家権太楼 独演会 保育

芸術文化センター 星のホール 全席指定 9月26日(日) 午後2時開演

チケット発売日 会員=8月14日(土) 一般=8月19日(木) 会員=2,700円 一般=3,000円 高校生以下=1,000円 ※購入は1人2枚まで。



柳家権太楼

押しも押されぬ 寄席の華と言えば、柳家権太楼師匠!

三遊亭兼好 独演会 保育

芸術文化センター 星のホール 全席指定 10月2日(土) 午後2時開演

チケット発売日 会員=8月14日(土) 一般=8月19日(木) 会員=2,700円 一般=3,000円 高校生以下=1,000円 ※購入は1人2枚まで。 [ゲスト] ストレート松浦(ジャグリング)



三遊亭兼好

一度聴いたら癖になる、三遊亭兼好師匠の落語をお楽しみください。

みたかジュニア・オーケストラ

第6回オータム・コンサート 保育 芸術文化センター 風のホール 全席指定 10月17日(日) 午後2時開演

チケット発売日 会員=発売中 一般=8月3日(火) 会員=800円 一般=1,000円 小学生～高校生=800円 市内の小学生～高校生=500円 未就学児(4歳以上)=無料 ※3歳以下のお子さんの入場はご遠慮ください。



助成:(公財)JKA [曲目] ピアソラ:プエノスアイレスの秋(アストル・ピアソラ生誕100年記念)、ベートーベン:交響曲第2番 二長調 op.36 ほか 室内楽からオーケストラまで盛りだくさんのコンサート。

PARTNER 財団主催の公演チケットまたはチケット半券で、三鷹駅周辺などの「チケットパートナーショップ」協力店でさまざまなサービスが受けられます(サービス有効期間は公演日から7日間)。

電話予約 10:00～19:00 芸術文化センター ☎47-5122 インターネット予約(要事前登録) HP https://mitaka-art.jp/ticket/

窓口販売 10:00～19:00 月曜日休館(月曜日が休日の場合は開館し、休日を除く翌日・翌々日が休館) 芸術文化センター/三鷹市公会堂さんさん館/三鷹市美術ギャラリー ※学生券をお求めの方は、公演当日に身分証明書をお持ちください。 ※発売中のチケットについて、販売状況により完売となった場合はご了承ください。 発売初日は電話とインターネットで受け付けし、窓口販売は翌日からです。

友の会「マークル」会員募集中! 年会費/2,000円 会員特典/チケットの優先予約・割引(1公演2枚まで)・ポイントサービス、情報誌の送付、チケットの無料送付(口座会員のみ)など。

講師 人材育成コンサルタントの三好良子さん
申込 8月13日午前10時から直接または電話で同ひろば☎45-7710へ(先着制)
同ひろば☎45-7710

小学生向け
スクラッチプログラミング教室

主所 三鷹市シルバー人材センター
日 ①オンライン教室=9月1日以降の毎週水~土曜日のうち1日午後4時30分~5時30分(月4回)、②入門コース=9月6日~27日の毎週月曜日午後4時15分~5時45分、③アドバンスコース=9月7日~28日の毎週火曜日午後4時30分~6時(いずれも全4回)
人 小学3~6年生①4人、②③各5人(③は経験者)
料 5,000円(教材代を含む)
物 ①パソコン、②③USBメモリー
申 8月17日(火)(必着)までに必要事項(11面参照)、②はパソコン経験の有無を「〒181-0004新川6-35-16三鷹市シルバー人材センター」へ(申込多数の場合は抽選)
※①は当日までにスクラッチ、Zoomのインストールと設定が必要です。
同センター☎48-6721

おやこでよって
チョコっとあつぷる一む(9月)

主 NPO法人みたか市民協働ネットワーク
日 ①ママ護身術フィットネス(キック編)=2日(木)、②簡単スクラップブック(A4フレーム編)=4日(土)、③強みを知って子育てに自信を=6日(月)、④産前・産後の骨盤ケア=9日(木)、⑤働くママのお話会(キャリアのモヤモヤ編)=11日(土)、⑥ヨガママで骨盤調整(ハイハイ前)=13日(月)、⑦色で子育てを楽しく!=16日(木)、⑧ベビーマッサージでママと赤ちゃんの素肌スキンシップ=20日(月・祝)、⑨マタニティヨガ ゆったり骨盤調整で安産力=27日(月)、⑩ベビーサインで楽しい子育て=30日(木)、いずれも午前10時30分~正午(②は午後1時30分~3時)
人 ①首据わり~ハイハイまでのお子さんと母親、②③3歳までのお子さんと保護者、妊婦、③④3歳までのお子さんと母親、妊婦、⑤3歳までのお子さんと働く母親(産休、育休中を含む)、⑥ハイハイ前のお子さんと母親、⑦2~11カ月のお子さんと保護者、⑧妊娠15週以降の健康な方(お子さん連れ2組まで)、⑩4カ月~1歳6カ月のお子さんと保護者

所 市民協働センター
料 ①③⑥⑨⑩1,500円、②⑧1,800円、④⑦2,000円、⑤800円
※②材料代を含む、④さし付き、⑤お役立ち情報資料付き、⑦色育絵本付き。
物 ①抱っこひも、②写真1~3枚、⑧バスタオル、授乳ケープ
申 8月15日(日)午前9時から必要事項(11面参照)・お子さんの名前(ふりがな)・年齢を同センター☎46-0048・HP <https://kyodo-mitaka.org/>へ(先着制)

中学校卒業程度認定試験

合格者には高等学校の入学資格が与えられます。試験科目は国語・社会・数学・理科・英語。
日 10月21日(木)
人 病気など、やむを得ない理由で就学義務を猶予または免除された方など
所 東京都教職員研修センター(文京区本郷1-3-3)
申 9月3日(金)(消印有効)までに願書を文部科学省生涯学習推進課へ
同 東京都教育庁義務教育課(都庁第二庁舎)☎03-5320-6752(願書などの配布)

高齢者

令和3年度版
「高齢者のためのしおり」を
配布しています

高齢者が利用できる市民サービスを紹介する冊子です。高齢者支援課(市役所1階12番窓口)、市政窓口、地域包括支援センターで配布しています。
同課☎内線2697

三鷹駅周辺・
高齢者まると相談室(事前予約)

日 8月12日(木)午後2時~4時
人 介護や認知症について聞いてみたい方、一人暮らしで心配がある方など
所 三鷹駅前コミュニティセンター
申 同 三鷹駅周辺地域包括支援センター☎76-4500へ

三鷹いきいきプラス バス研修「渋沢栄一記念館と周辺の秋を楽しむ」

日 10月12日(火)午前8時市役所集合~午後5時市役所解散
人 在勤を含む55歳以上の市民20人
所 同記念館(埼玉県深谷市)

料 1人3,000円(見学科、昼食代、保険料など)
申 8月20日(金)(必着)までに往復はがきで参加者(2人まで)の必要事項(11面参照)を「〒181-0013下連雀3-38-4三鷹産業プラザ310 三鷹いきいきプラス」へ(申込多数の場合は抽選)
同 同会事務局☎70-5753(月・水・金曜日午前10時~午後1時)

障がいのある方

特別児童扶養手当の現況届は期限内に提出してください

申 8月12日(木)~9月3日(金)に「現況届のご案内」(8月上旬に送付)・必要書類を直接または郵送で「〒181-8555子育て支援課」(市役所4階)へ
同 同課☎内線2753

催し

みんなでつながる「老い支度」

日 8月17日(火)午前10時~10時45分または11時~11時45分
所 山中地区公会堂
物 室内履き、動きやすい服装、タオル
申 同 連雀地域包括支援センター☎40-2635へ

介護者ひろば

日 所 8月18日(水)午後1時30分~3時30分=みたかスペースあい(下連雀3-28-20三鷹中央ビル内)、19日(木)午後1時30分~3時30分=高齢者センターけやき苑(深大寺2-29-13)

人 介護者、介護経験者各6人
申 同 三鷹市社会福祉協議会☎79-3505へ(初参加者を優先して先着制)

スポーツ

三鷹市剣道連盟の講習会・教室

日 ①一般剣道講習会=8月1・8・22日の日曜日午後3時~5時45分(1日は午前9時30分~11時45分)、②ジュニア剣道教室=8月1・8・22日正午~午後2時45分、③シニア剣道指導講習会=8月6日(金)・18日(水)午前9時30分~正午、④剣道形講習=8月22日午後6時~8時30分
人 ①在学・在勤を含む高校生以上の市民各日50人、②市内の小・中学生各日50人、③在勤を含む60歳以上の市民各日50人、④在勤を含む四段以上の市民20人

所 SUBARU総合スポーツセンター
物 剣道用具、フェースシールド
申 同 連盟☎090-3803-3638・✉rsj02547@nifty.comへ(先着制)

市民体育祭 学童軟式野球

主 市、市教育委員会、三鷹市体育協会、(公財)三鷹市スポーツと文化財団、三鷹市少年軟式野球連盟
日 8月29日~9月26日の毎週日曜日午前7時~午後5時(雨天中止)
人 市内の小中学生、1チーム9~20人
所 大沢総合グラウンド
申 8月14日(土)までに同連盟✉mitaka.syounanren@gmail.comへ
同 同連盟☎090-3047-0378(午後5時~9時)

令和3年度 「敬老のつどい」「高齢者作品展」は中止します

同 三鷹市社会福祉協議会☎46-1108(敬老のつどい)、高齢者支援課☎内線2626(作品展・クーポン券)
新型コロナウイルス感染症の感染拡大防止の観点から、開催を中止します。なお、招待を予定していた方(3年9月16日現在で満77歳以上の方)へ、市内の協力飲食店やデリバリー三鷹で使用できる3,000円分のお食事クーポン券を9月下旬に発送します。

消費者相談窓口から 338 光回線サービスの勧誘トラブルに注意 消費者相談窓口☎47-9042

相談事例1 光回線の契約をしている通信会社Aを名乗る事業者から電話があった。今より安い契約プランがあると勧められたので、契約変更することにし、事業者Aに案内されたとおりにスマートフォンを操作した。後日、事業者Bから封書が届き、事業者Bと光回線の新規契約をしていたことが判明した。新たに契約するつもりはなかったので解約したい。(50代・男性)

相談事例2 大手通信会社を名乗る事業者から勧誘の電話があり、現在の契約より、光回線通信料が安くなると説明があったため新たに契約した。1カ月後、月額利用料の内訳を見ると、回線通信料にオプション代金が加算されていた。オプション契約をした覚えがなく、勧誘時に説明もなかった。料金がこれまでの契約より高額になっているので解約したいと事業者Aに伝えたが、違約金が必要と勧められた。(40代・女性)

アドバイス 光回線サービスの電話勧誘をめぐっては、事業者が大手通信会社や関連事業者と誤解させるように名乗り、相談者がよく理解しないまま契約をしてしまったという事例が多発しています。光回線などの契約は、電気通信事業法の初期契約解除制度で、契約書の受領日を初日として8日以内であれば、理由なく契約を解除できます。契約解除すると回線契約の違約金は発生しませんが、事務手数料や工事費については、すでに利用したサービスの利用料を支払う必要があります。事例1の相談は、契約書を確認したところ、初期契約解除制度の対象で書面到着から8日以内であったので、相談者が契約先の通信事業者Aに書面で通知することで、契約解除ができました。事例2の相談は、初期契約解除制度の対象期間を過ぎていましたが、事業者と交渉をした結果、回線利用料は違約金なしの解約ができませんでしたが、オプション契約は解除することができたため、相談者は回線の利用を続けることにしました。勧誘を受けたときは、その場では契約せず、契約内容(事業者名、月額料金、オプションの有無、解約料など)をよく確認しましょう。また、契約の必要がなければきっぱり断りましょう。契約した覚えのない事業者から、契約した旨の書面が届いたり、契約内容が認識と異なる場合には速やかに事業者Aに申し出ましょう。不安や疑問を感じたら、消費者相談窓口または消費者ホットライン☎188にご相談ください。

市からの お知らせ

- 主催者
- 日時・期間
- 対象・定員
- 場所・会場
- 講師
- 費用(記載のないものは無料)
- 持ち物
- 申込方法 問い合わせ
- 保育 保育あり
- 手話 手話または要約筆記あり(下欄※参照)

申し込み記入例

- あて先は
各記事の申込先へ
- 住所の記載がないものは
〒181-8555
三鷹市役所〇〇課へ
- 往復はがきの場合は
返信用にも住所・氏名を
記入してください

1. 行事・事業名(希望日・コース・回)
2. 郵便番号・住所
3. 氏名(ふりがな)
4. 年齢(学年)
5. 連絡先(電話番号・ファクス番号・メールアドレス)
6. そのほか必要事項(保育・手話希望の有無など)

お知らせ

コンビニ交付サービス一時停止のお知らせ

システムメンテナンスのため、各種証明書の交付を一時停止します。

◆停止期間

☎8月11日(水)終日

◆交付を停止する証明書

住民票の写し、印鑑登録証明書、市民税・都民税課税(非課税)証明書、戸籍の全部事項証明書(戸籍謄本)、戸籍の個人事項証明書(戸籍抄本)、戸籍の附票の写し ※作業の状況により、停止時間を変更する場合があります。

☎市民課 ☎内線2326

原子爆弾被爆者の方に 見舞金を支給します

被爆者健康手帳の交付を受け、令和3年1月1日～8月15日に引き続き市内に居住し、住民基本台帳に登録されている方に、見舞金(12,000円)を支給します。対象者には申請書類を送付します。

☎8月16日(月)～31日(火)(消印有効)に申請書を直接または郵送で〒181-8555 地域福祉課(市役所1階17番窓口)へ
☎同課 ☎内線2615

必要な方に生理用品をお渡しします

防災備蓄品の生理用品(1家庭につき原則1セット)をお渡しします。

◆セット内容 生理用ナプキン1パック(30枚程度)、だしがゆ(鶏・鮭・大豆各2食)

◆配布窓口

◇総合保健センター(元気創造プラザ2階)
◇子ども家庭支援センターりぼん(教育センター2階)

☎平日午前8時30分～午後5時に配布窓口へ(先着制)

☎健康推進課 ☎内線4222

牟礼老人保健施設はなかいどうの大規模改修

老朽化による大規模改修に伴い、施設機能を10月下旬から旧どんぐり山施設(大沢4-8-8)へ一時移転し、サービスを継続します。

◆改修期間(予定)

☎11月～令和4年5月

※三鷹市社会福祉事業団本部事務所、井の頭地域包括支援センター、在宅福祉サービス、居宅介護支援事業所、ヘルパーステーション、児童支援室は、牟礼4-2-22の建物2階へ移転し、サービスを継続します。

※いずれも電話番号などの連絡先は変更ありません。

☎高齢者支援課 ☎内線2626

合は国民年金をやめるか、在外任意加入(外国人は対象外)の手続きを、転入の場合は加入または在外任意加入からの切り替えをお願いします。

☎市民課 ☎内線2394、武蔵野年金事務所 ☎56-1411

子育て・教育

むらさき子どもひろばの催し(8月)

◆乳幼児のあそびひろば

☎げんきっ子ランド=月曜日午前9時～正午(2日を除く)、みんなであそぼ!
=火～金曜日午前10時30分から(3日(火)、4日(水)を除く)

☎当日会場へ

◆乳幼児対象のイベント

☎①手形アートスタンプ=2～4日午前10時～11時30分、②うちわを作ろう!
=21日(土)午前10時30分～11時30分、③スペシャルバスデー=26日(木)・27日(金)午前11時～11時30分

☎①③就学前のお子さん、②3歳～就学前のお子さんと保護者10組

☎①タオル、汚れてもよい服装、②汚れてもよい服装

☎①③当日会場へ、②8月2日から直接または電話で同ひろば ☎49-5500へ(先着制)

◆小学生対象のイベント

☎①卓球の日=月・金曜日午後3時30分～4時30分、②スポーツの日=木曜日午後4時～4時30分、③スペシャルクラブト=4・11・18日の水曜日午後2時～3時、④水遊びを楽しもう!
=28日(土)午後3時30分～4時30分、⑤卓球大会=30日(月)午後3時30分～4時30分

☎④10人

☎①②④⑤タオル(②④運動靴、④着替え、帽子)、③汚れてもよい服装

☎①②③⑤当日会場へ、④8月2日から

直接または電話で同ひろば ☎49-5500へ(先着制)

☎同ひろば ☎49-5500

親子消費者セミナー

親子で体験! 科学あそび

「チリメンモンスターをさがせ!」

☎8月17日(火)午前10時～正午

☎市内の小学生と保護者10組20人
※事前に冷凍教材の受け取りが可能なお方。

☎オンライン会議アプリ「Zoom」

☎講 科学読物研究会会員の坂口美佳子さん
☎☎8月2日(月)午前9時から消費者活動センター ☎43-7874へ(先着制)

ふたごの親の交流会

☎保育

☎8月18日(水)午前10時～11時30分

☎市内在住の就学前の双子・三つ子の保護者・妊婦16人、保育(未就学児)18人

☎総合保健センター

☎☎直接または電話、ファクスで必要事項(上記参照)を健康推進課(元気創造プラザ2階) ☎内線4227・FAX 46-4827へ(先着制)

すくすくひろばの催し

◆年齢別あそびまじょ パナナぐみ

☎8月20日(金)午前10時15分～10時45分

☎市内在住の初めて受講する令和2年10月～11月生まれのお子さんと保護者7組

☎☎8月6日(金)午前10時から直接または電話で同ひろば ☎45-7710へ(先着制)

◆オンライン あそびまじょ

☎8月27日(金)午前10時15分～10時45分

☎市内在住の0歳～年少のお子さんと保護者6組

☎オンライン会議アプリ「Zoom」

☎☎8月13日(金)午前10時から同ひろば ☎45-7710へ(先着制)

◆3men/パパの子育て法

☎保育

☎9月4日(土)午前10時30分～正午

☎市内在住の初めて受講する1～3歳のお子さんの父親11人、保育(1～3歳)

☎市民協働センター

チリ共和国 パラリンピック選手とのオンライン交流をお楽しみください ☎スポーツ推進課 ☎内線2931

東京2020パラリンピックでは、チリ代表の選手団が三鷹市で事前キャンプを行います。この機会にキャンプ中の選手とオンラインで交流し、チリ代表を応援しましょう。クイズや選手への質問コーナーをお楽しみください。

☎8月9日(月・休)・14日(土)・18日(水)午後2時30分～3時15分

☎各日20組 ☎オンライン会議アプリ「Zoom」

☎8月5日(休)までに電子申請サービス [HP](https://www.shinsei.elg-front.jp/tokyo2/) <https://www.shinsei.elg-front.jp/tokyo2/> (右記二次元コード)へ(申込多数の場合は抽選)



クリスティアン・イグナシオ・デトーニ・ホルケラ選手(パラ卓球)



タマラ・イサベル・レオネリ・レオネリ選手(パラ卓球)



クリスティアン・イバン・ゴンザレス・アステテ選手(パラ卓球)



ルイス・ロドリゴ・フローレス・ブスタマンテ選手(パラ卓球)



マリアナ・エレナ・アデリーナ・スニガ・パレラ選手(パラアーチェリー)

※手話の表示がない事業でも市の主催事業では、希望により手話通訳者または要約筆記者を派遣します(開催日の1週間前までに事業の担当課へ要申込)。

●市役所電話(代表) ☎0422-45-1151
 交換手に各課の内線番号をお伝えください。
 ●相談先のご案内は **市民相談専用電話**
 ☎0422-44-6600
 ●あなたのご意見を **市民の声専用FAX**
 FAX 0422-48-2810
 ●子どもを見守る **安全安心メールの登録**
 ✉maam@req.jp(空メールを送信)
 ●いつでも無料で **防災無線の内容確認**
 ☎0120-119-921(フリーダイヤル)

「みる・みる・三鷹」J:COMチャンネル武蔵野・三鷹(地デジ11チャンネル)第597号(8月1日～9月4日)
 三鷹市は本気です!新たな市民参加の実践/市民参加でまちづくり協議会 設立準備会
 放送時間/月～日曜日 9:00 12:30 20:00 23:30
 ※同番組は無料動画共有サイト「YouTube」でも配信しています。
 むさしのFM 78.2MHz
 「おはよう!三鷹市です」放送時間/月～金曜日 10:20～10:25
 「三鷹くちこみテレフォン」放送時間/木曜日 9:45～9:55
 人口と世帯 令和3年7月1日現在 ()内は前月との増減
 住民登録者数:191,074人(67人減) 男:93,314人(54人減)/女:97,760人(13人減)
 世帯:96,594世帯(48世帯減)

8月は平和強調月間です

平和の尊さを次の世代へ語り継ぐために

☎ 企画経営課 ☎内線2115

人々に大きな苦しみと悲しみをもたらした戦争を二度と繰り返さないためには、私たち一人ひとりが戦争の記憶や体験を知り、平和への願いを受け継いでいかなければなりません。今ある平和の尊さを見つめ直す機会として、市の平和関連事業や催しをご活用ください。



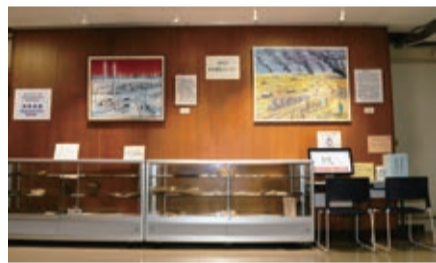
戦争の体験談や資料をお寄せください

市では戦争体験をお話しいただける方や、戦争にまつわる資料(遺品、写真など)をお貸しいただける方を探しています。資料は「みたかデジタル平和資料館」「みたか平和資料コーナー」(下記)で紹介するほか、平和展(下記)などで展示します。心当たりのある方は同課 ☎内線2115へご連絡ください。

市ホームページ特設サイト「みたかデジタル平和資料館」
 HP <https://www.city.mitaka.lg.jp/heiwa/>

市の平和事業や戦争体験のインタビュー動画、戦争資料などを公開しています。平和展(下記)の会場ではタッチパネルでご覧いただけます。

みたか平和資料コーナー



市民の皆さんから寄贈いただいた戦争関連資料を、市役所3階議場棟前で常設展示しています。昨年からスペースを拡充して、新たに寄贈された資料を展示しています。

戦争関連資料が並ぶ「みたか平和資料コーナー」(市役所3階)



平和展

「ヒロシマ・ナガサキ 原爆と人間展」 「平和と学びポスター展」^{小学校}_{高学年向け}

第二次世界大戦で広島・長崎に原爆が投下された「あの時」から、核兵器が人間の心身や暮らしをどれほど破壊してきたか、展示を通して考えてみませんか。会場には、戦没者を追悼し、平和を祈念する特設スペースを設置し、市民の皆さんからご提供いただいた千羽鶴を展示します。

☎ 8月2日(月)～31日(火)の平日午前8時30分～午後5時

☎ 市役所1階市民ホール ☎ 期間中会場へ



ヒロシマ・ナガサキ
 原爆と人間

平和カレンダーの絵とメッセージを募集しています

市では毎年、平和への願いを込めて、小学生が描いた「平和の絵」と、市民の皆さんから寄せられた「平和へのメッセージ」を掲載した「平和カレンダー」を作成しています。

平和の絵

B4サイズの紙に横長で、平和をテーマに自由に描いてください(文字は入れないこと)。

☎ 市内在住の小学生(グループ可)

☎ 市立小学校の児童は各校へ提出。そのほかの児童は9月2日(木)(必着)までに直接または郵送で「〒181-8555企画経営課」(市役所3階)へ

※応募者全員に令和4年版平和カレンダーを、入選者には記念品を差し上げます。

※今秋開催予定の「平和の絵展」で応募作品を展示します(氏名、学校名、学年を表示。応募多数の場合は入選作品のみ)。また、入選作品は市の平和事業に活用します。

平和へのメッセージ

「平和展」の会場に備え付けのアンケート用紙に、平和への思いを自由に書いてください。どなたでも応募できます。

☎ 9月2日までに直接または郵送で「〒181-8555企画経営課」(市役所3階)へ



みたか平和のつどい

一般の方の参加はご遠慮ください

☎ 地域福祉課 ☎内線2613

新型コロナウイルス感染症の感染拡大防止の観点から、規模を縮小して実施し、平和アニメ上映会は中止します。また、「戦没者追悼式並びに平和記念式典」の参列者の一般募集は行いません。

黙とうにご協力をお願いします

恒久平和を祈り、防災無線による1分間の黙とうを行います。ご家庭や職場でのご協力をお願いします。

- ◆広島原爆の日 8月6日(金)午前8時15分
- ◆長崎原爆の日 8月9日(月・休)午前11時2分
- ◆終戦記念日 8月15日(日)正午