



毎月第1・第3日曜日発行
広報みたかはシルバー人材センターの会員がお届けしています。

発行:三鷹市/編集:広報メディア課
〒181-8555 三鷹市野崎1-1-1
法人番号:8000020132047

市役所電話(代表)
☎0422-45-1151

ホームページ
(パソコン・スマートフォン用)
<https://www.city.mitaka.lg.jp/>

公式Twitter
https://twitter.com/mitaka_tokyo



今号の紙面から

三鷹市職員を募集中です	2面
新型コロナウイルス感染症対策 子育て世帯への給付金	2面
みたかシティバスの運行内容を 一部変更します	3面
「三鷹まるごと博物館マップ」—まち歩きのお供やプレゼントにもオススメ	6面
市からのお知らせ	11面から
新型コロナワクチン最新情報	12面

お気に入りの公園で過ごす とっておきの癒やしの時間



市には約240もの都市公園や児童遊園、広場や緑地が点在しています。
広々とした自然のままの空間や充実した遊具など、それぞれに特色があるのが大きな魅力です。
あなただけのお気に入りの公園を見つけて、公園のある暮らしを楽しんでみませんか。

問 緑と公園課 ☎内線2835

人気の「チェアリング」



お気に入りの場所で、持ち運びのできる折り畳みの椅子に座って、思い思いの時間を過ごす「チェアリング」。緑を眺めたり、読書をしたり、鳥のさえずりに耳を傾けたり…。身近な場所が癒やしの空間に早変わりします。

◆チェアリング動画配信中

市内の公園をチェアリングで巡る動画をYouTube「三鷹市公式動画チャンネル」で配信しています。



遊具で遊ぶ、体を動かす

小さなお子さんと一緒に遊具や砂場で遊んだり、ジョギングや体操などで思いっきり体を動かしたり。健康器具を設置している公園では、どなたでも気軽に運動することができます。

人気の遊具 ベスト3

1 ターザンロープ
中仙川児童公園
下連雀鷹の子児童公園



2 ローラーすべり台
中仙川児童公園
新川谷端児童公園



3 複合遊具
井口あさかぜ児童遊園
牟礼ひばり野児童公園など



気の合う仲間と楽しく



小さな緑地や古い公園をリニューアルした「コミュニティガーデン」や、図書館などの花壇。実は、NPO法人花と緑のまち三鷹創造協会の講座を受けたボランティアが手掛けており、どなたでも参加できます。講座のご案内は6面をご覧ください。

市ホームページでは、タイプ別に選りすぐりの公園を紹介しています。トイレなどの設備の情報も掲載していますので、お出掛け前にご覧ください。





『三鷹市地域防災計画改定』(素案)にご意見をお寄せください

☎ 防災課 ☎ 内線4511

同計画は、市、東京都、防災機関、事業者、地域の防災組織と市民が総力を結集し、連携を図ることにより、「自助」「共助」「公助」を実現し、災害の予防・応急・復旧・復興対策を実施することで、地域と市民の生命・身体・財産を保護することを目的としています。

今回の改定は、関連する法令や、国や東京都の防災計画との整合性を図り、近年の災害発生状況や新型コロナウイルス感染症対策、令和3年3月に策定した『三鷹市防災都市づくり方針』の内容を踏まえて実施します。
※同計画(素案)の全文は、4月19日(月)から同課(元気創造プラザ5階)、相談・情報課(市役所2階)、市政窓口、市民協働センター、市立図書館、市ホームページなどで閲覧できます。

◆ご意見などの提出方法

5月10日(月)(必着)までに、住所・氏名・電話番号(団体の場合は、所在地・団体名・代表者の氏名・電話番号)とご意見を直接または郵送、ファクス、電子メールで「〒181-0004新川6-37-1防災課」・FAX45-1190・✉bousai@city.mitaka.lg.jpへ



パブリックコメント

市の重要な政策を策定する際に、原案を公表して広く市民のみなさんから意見を求め、いただいた意見を考慮しながら政策を決定すること。

『三鷹市防災都市づくり方針』を策定

☎ まちづくり推進課 ☎ 内線2457

市民、事業者、行政が「防災都市づくり」のイメージと事業の優先順位の共通認識を持ち、同じ目標に向かって取り組むことで、防災施策の一層の推進を図ります。災害から市民の命と暮らしを守り、誰もが安全で安心して暮らせるまちを実現するための方針として策定しました。

※同方針の全文は、相談・情報課(市役所2階)、市政窓口、市民協働センター、市立図書館、市ホームページで閲覧できます。

パブリックコメントにご協力いただきありがとうございました

◆募集期間 1月5日～25日

◆件数 17件(5人)

◆主なご意見(●)と市の考え方(→)

※すべてのご意見と市の考え方は市ホームページでご覧いただけます。

●外国籍市民にも積極的な役割を担ってほしい。

→外国籍市民の皆さんが、自らボランティアとして活動できるよう、防災意識の向上や防災訓練への参加促進を図ります。

●自助と共助の取り組みだけでなく、「互近所」による関わりの視点を入れてほしい。

→共助を目的とした地域防災力の向上のため、ご近所を含む地域のつながりの強化やコミュニティの醸成を図りながら、地域防災力の向上に取り組めます。

●行政の縦割りに横の連携の視点を入れてほしい。

→本方針は、各部署が策定する個別計画の指針として位置付けられています。引き続き、各部署と連携して取り組みを進めます。

三鷹市職員を募集中です

☎ 職員課 ☎ 内線2233

職種・人数

- ①一般事務上級(30人程度)
- ②保育士(5人程度)

勤務時間

月～金曜日午前8時30分～午後5時15分(配属先により異なる)

給与(月額初任給)

- ①211,255円(大学新卒の場合)、②180,665円(2年制短大新卒の場合)
- ※いずれも地域手当を含む。扶養手当、住居手当、通勤手当、期末勤勉手当など各種手当あり。経験年数加算あり。

試験日程

第1次試験=5月2日(日)

☎ 4月19日(月)(消印有効)までに必要書類を特定記録郵便で「〒181-8555職員課」へ
※資格、試験内容、必要書類など、詳しくは募集要項(市ホームページ、同課<市役所3階>、市政窓口、市立図書館で入手)をご覧ください。

職員採用PR動画を配信しています

現役の職員が、三鷹市の良さや仕事のやりがいを紹介します。YouTubeで「三鷹市公式動画チャンネル」と検索、または右記二次元コードからご覧ください。



マイナポイント取得のためのマイナンバーカード申請期間が延長されました

☎ 市民課 ☎ 内線2327

4月30日(金)まで



選択したキャッシュレス決済で買い物やチャージをすると、上限5,000円分のポイントが取得できる「マイナポイント」。ポイント申し込みの対象となるマイナンバーカードの申請期間が4月30日(金)まで延長されました。

なお、マイナポイントは先着5,000万人が対象で、9月30日(休)までにチャージまたは買い物をすることでポイントを取得できます。

◆「マイナポイント・マイナンバーカード申請支援窓口」開設中!

☎ 第二庁舎2階

◆マイナンバーカードの申請方法を動画で配信中

YouTubeで「三鷹市公式動画チャンネル」と検索、または右記二次元コードからご覧ください。



新型コロナウイルス感染症対策 子育て世帯への給付金

☎ 子育て支援課 ☎ 内線2754

市独自の「子育て応援給付金」

令和2年に国が給付した特別定額給付金(支給対象2年4月27日までに出生)と、今年4月から東京都が実施している「東京都出産応援事業」(支給対象3年1月1日以降に出生)の両事業の対象とならないお子さんがいる世帯を対象に、市独自の給付金を給付します。

対象

3年4月1日時点で三鷹市に住民登録がある2年4月28日～12月31日に生まれたお子さん
※他自治体から転入し、すでに同様の給付金を受け取っている場合は対象になりません。

給付額

対象児童1人につき10万円

申請方法

- 三鷹市で児童手当を受給している方
申請は不要です。4月中に通知を送付し、5月中旬に振り込み予定です。
- 三鷹市で児童手当を受給していない方(公務員を含む)
4月中に案内と申請書を送付しますので、5月31日(月)(必着)までに申請してください。

低所得の子育て世帯に対する「子育て世帯生活支援特別給付金」

ひとり親世帯への給付

対象

- ① 令和3年4月分の児童扶養手当が支給されている方
- ② 公的年金等(遺族年金、障害年金など)を受給しており、4月分の同手当の支給を受けていない方
- ③ 同感染症の影響を受けて家計が急変するなど、収入が同手当を受給している方と同じ水準になっている方

給付額

対象児童1人につき5万円

申請方法

- ① 申請は不要です。4月中に通知を送付し、5月上旬に振り込み予定です。
- ②③ 同課へ申請が必要です。詳しくは市ホームページをご覧ください。

住民税非課税の子育て世帯への給付

国の制度の詳細が決まり次第お知らせします。

新型コロナウイルス感染症の影響に伴う 定期予防接種の期間延長

☎健康推進課☎内線4202

予防接種のために医療機関を受診することによる感染リスクを考慮し、受診を控えたことにより3月で接種期間が終了した予防接種の一部について、期間を延長します。

延長期間

令和4年3月31日(木)まで

※延長期間中は市外の医療機関では接種できません。

対象となる予防接種

◆乳幼児の予防接種

延長を希望する方は、事前に同課へお問い合わせください。

☑接種期間が2年4月1日～3年3月31日の予診票をお持ちの方

乳幼児の予防接種は、ワクチンで防げる感染症の発生とまん延を予防する観点から非常に重要であり、感染しやすい年齢を考慮して接種年齢を定めて実施しています。接種を遅らせることのリスクも考慮してご判断ください。

◆高齢者肺炎球菌ワクチン

事前に医療機関へ連絡のうえ、接種を受けてください。

☑過去に同ワクチンを接種したことがない市民で、2年4月1日～3年3月31日に65・70・75・80・85・90・95・100歳になった方

☑自己負担金5,000円(通年。右記補助事業の対象外)

※生活保護受給世帯・中国残留邦人等支援給付受給世帯の方は、自己負担金が免除されます。

令和
3年度

国民健康保険税の 軽減判定の基準が変わります

☎保険課☎内線2383

今年1月1日に施行された地方税法などの改正による個人所得課税の見直し(給与所得控除や公的年金等控除から基礎控除への10万円の振替など)に伴い、国民健康保険税の負担水準を現行と同じ水準とするため、軽減判定所得基準を変更します。

軽減判定所得基準表

軽減割合	変更前(2年度)	変更後(3年度)
7割	33万円	43万円+(給与所得者等(※1)の人数-1)×10万円
5割	33万円+28万5千円×(被保険者数+特定同一世帯所属者(※2)数)	43万円+(給与所得者等の人数-1)×10万円+28万5千円×(被保険者数+特定同一世帯所属者数)
2割	33万円+(52万円×被保険者数+特定同一世帯所属者数)	43万円+(給与所得者等の人数-1)×10万円+52万円×(被保険者数+特定同一世帯所属者数)

※1 給与所得者等とは、給与所得または公的年金等の所得がある方です。

※2 特定同一世帯所属者とは、国民健康保険から後期高齢者医療の被保険者に移行した方です。

令和3年度

高齢者肺炎球菌ワクチン予防接種

☎健康推進課☎内線4202

肺炎球菌による肺炎は、成人の肺炎の25～40%を占め、高齢者は特に重篤化する恐れがあります。今年度の対象者で接種を希望する方は、早めにかかりつけ医にご相談ください。

※新型コロナワクチンとの同時接種はできません。新型コロナワクチン接種後は、必ず2週間以上の間隔を空けてください。

☑過去に同ワクチンを接種したことがない市民で、①3年4月1日～4年3月31日に65・70・75・80・85・90・95・100歳になる方、②接種当日に60歳以上65歳未満で、心臓、腎臓、呼吸器の機能に自己の身の日常生活活動が極度に制限される程度の障がいや、ヒト免疫不全ウイルスにより免疫の機能に日常生活がほとんど不可能な程度の障がいがある方

☑市内協力医療機関(市ホームページに掲載)

※武蔵野市、調布市の協力医療機関でも接種できます(武蔵野市で接種する場合は、三鷹市総合保健センターで発行する予診票が必要)。

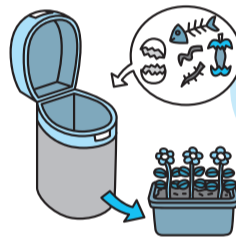
☑9月30日までに接種する場合：自己負担金5,000円(医療機関で支払い)

10月1日以降に接種する場合：自己負担金2,500円(医療機関で支払い)

※東京都の補助事業により自己負担額が軽減されます。

☑事前に医療機関へ連絡のうえ、健康保険証など年齢や住所を確認できるものを持参し、接種を受けてください

※生活保護受給世帯・中国残留邦人等支援給付受給世帯の方は、自己負担金が免除されます。接種を希望する方は、事前に同課へお問い合わせください。



家庭用生ごみ処理装置の 購入費の一部を助成します

☎ごみ対策課☎内線2533

処理した生ごみは、堆肥として園芸や家庭菜園に利用でき、臭いも抑えられます。ごみの減量・資源化にお役立てください。

☑市民・市内事業者で、3,000円以上(消費税、付属品、送料を除く)のコンポスト容器または家庭用生ごみ処理機を購入し、市内に設置した方(助成は1基まで)

※ディスポーザー・業務用生ごみ処理機は対象外。

助成金額

購入金額の2分の1(上限20,000円、1,000円未満は切り捨て)

☑購入後1年以内に、①販売店発行の領収書(購入日・商品名・金額・購入者名の記載があるもの。通信販売などで購入の場合も領収書が必要)、②メーカー発行の保証書(購入日・商品名の記載があるもの)、③印鑑(ゴム印不可)、④購入者本人の口座が分かるものを同課(第二庁舎2階)へ

※審査のうえ交付を決定し、予算の範囲内で助成します。

みたかシティバスの運行内容を一部変更します

☎都市交通課☎内線2883

市内を走るコミュニティバスの安全性の向上を図るため、「三鷹ー境循環共同運行ルート(ムーバス7号路線)」の運行内容を一部変更します。

☑5月17日(月)から

変更内容

・「遊歩道入口」バス停の移設と運行ルートの一部変更

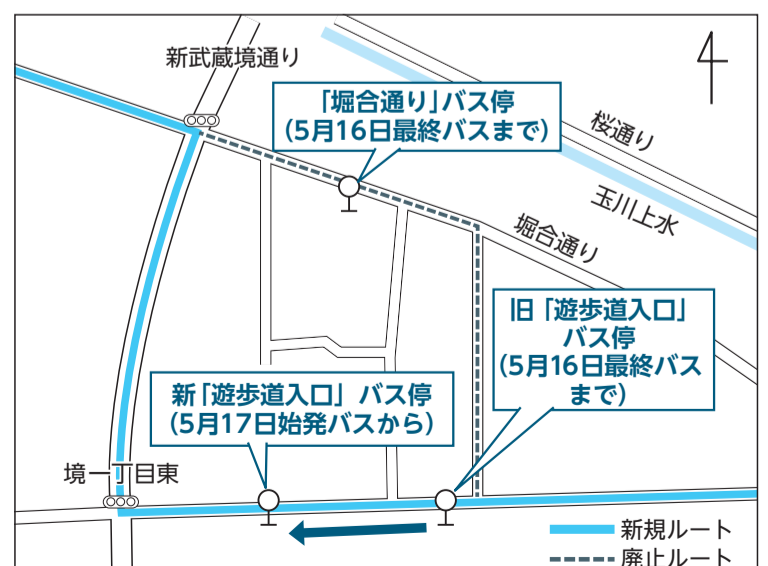
バスが停車した際に、後方の横断歩道との安全な距離が確保できないため、同バス停を武蔵境駅方向に移設します。また、バス停の移設に伴い運行ルートの一部を変更します(右図参照)。

・「堀合通り」バス停の利用中止

運行ルートの変更に伴い、5月16日(日)で同バス停の利用を中止します。

・一部バス停における発車時刻の変更

詳しくは市ホームページをご覧ください。



風しん抗体検査と予防接種を受けましょう

健康推進課☎内線4203

風しんは、免疫を持たない女性が妊娠中(特に妊娠初期)に感染すると、赤ちゃんが先天性風しん症候群にかかる恐れがあるため、妊娠前に十分な抗体を持つことが重要です。また、妊婦への感染を防ぐため、同居の家族も注意が必要です。

市では、先天性風しん症候群の予防対策として、無料の風しん抗体検査を行い、予防接種費用を一部助成しています。

※市外または市内協力医療機関以外での検査・接種は対象外です。

風しん抗体検査(無料)

採血による血液検査です(原則HI法)。約1週間後に結果が出ますので、検査を行った市内協力医療機関(表)で結果を確認してください。

☎令和4年3月20日(日)まで

☑19歳以上の市民(妊婦を除く)で、①妊娠を予定または希望する女性、②妊婦の同居者、③①の同居者(②③性別問わず)

※風しん予防接種を2回以上受けた方、過去に同検査を受けた方、抗体が不十分と確認済みの方は対象外です。

☑保険証を持参し、市内協力医療機関で検査を受けてください

風しん予防接種

①麻しん風しん混合ワクチン(MRワクチン)または、②風しん単抗原ワクチン。

☎4年3月31日(休)まで

☑上記①～②に該当する19歳以上の市民(妊婦を除く)で、風しん抗体検査または妊婦健診などで抗体が不十分と診断された方

※過去に麻しん・風しん予防接種を受けた方は対象外です。

☑自己負担金①5,000円、②1,745円

※ワクチンの取り扱いは、医療機関にお問い合わせください(①②いずれかのみでの取り扱いの場合があります)。

☑保険証を持参し、市内協力医療機関で接種を受けてください

国による風しんの追加的対策事業(無料クーポン券)

昭和37年4月2日～54年4月1日生まれの男性を対象に、風しん抗体検査と、抗体が不十分な場合(HI抗体価8倍以下相当)の予防接種を無料で受けられるクーポン券を送付しています。届いていない方や無くした方は同課☎内線4203へご連絡ください。

下連雀エリア

医療機関	住所	電話番号
鎌田医院	下連雀1-30-12	43-4621
下田医院	下連雀2-18-1	44-3710
村越レディースクリニック	下連雀3-7-28	29-8225
三鷹南口内科	下連雀3-7-29 レジデンス三鷹1階	43-2122
佐竹耳鼻咽喉科 気管食道内科医院	下連雀3-14-28	43-3273
サンクリニック三鷹	下連雀3-15-18 KAISER三鷹フロント4階	44-5660
平嶺医院	下連雀3-24-7	43-2838
片平内科クリニック	下連雀3-27-12 4階	79-0271
三鷹レディースクリニック	下連雀3-31-4 ライオンズマンション三鷹第8・1階	70-1150
三鷹駅前内科・ 糖尿病クリニック	下連雀3-36-1 トリコナ3階	24-8010
三木クリニック	下連雀3-37-8 KMビル101	71-7001
みたかヘルスケアクリニック	下連雀3-38-4 三鷹産業プラザ5階-B	40-0102
むさし野さいとうクリニック	下連雀3-43-19 グローリオ三鷹101	70-1071
サウスポイントMY クリニック	下連雀3-43-23 サウスポイント三鷹2・3階	46-7851
かんの内科	下連雀3-44-17 エルヴェ三鷹203	40-5022
角田外科消化器科医院	下連雀4-9-1	45-3251
つちや小児科	下連雀4-16-11	40-1488
高松メディカルクリニック	下連雀4-16-12 三鷹第一ビル2階	70-1035
三鷹病院	下連雀5-1-12	47-0800
くぼかわ内科医院	下連雀6-2-16 メディカルコート吉祥寺	24-7353
三鷹の森皮フ・ 形成クリニック	下連雀6-2-16 メディカルコート吉祥寺	70-1205
今給黎整形外科クリニック	下連雀6-2-16 メディカルコート吉祥寺	26-5320
173総合内科クリニック	下連雀6-8-50 パークスクエア1階	26-5173
みなみうら生協診療所	下連雀7-1-27 オタリ南浦ビル1階	48-4121
野村病院	下連雀8-3-6	47-4848
三鷹第一クリニック	下連雀8-9-21	46-4141
渡辺こどもクリニック	下連雀9-5-1 泰成マンション1階	41-1550

牟礼・井の頭・中原・北野エリア

医療機関	住所	電話番号
本田医院	牟礼1-12-10	43-8310
三鷹さくらクリニック	牟礼2-11-5	43-6410
牟礼高山診療所	牟礼4-2-14	70-4976
横内医院	牟礼6-6-14	43-0910
天神前クリニック	牟礼7-1-24	71-8191
しんかわ医院	牟礼7-5-14	70-5711
下川整形外科	井の頭1-24-14	43-5933
笹本医院	井の頭1-31-22	44-5802
松川内科クリニック	井の頭2-1-17 2階	70-5525
牟礼の里駅前クリニック	井の頭2-7-9 栗原ビル1階	40-6054
高水クリニック	井の頭2-14-2	76-1232
石井医院	井の頭2-32-37	44-3090
藤林医院	井の頭3-12-15	43-4322
岡庭医院	井の頭3-21-16	43-8367
若林医院	井の頭4-16-10	43-0526
仙川腎リウマチ・ 内科クリニック	中原1-28-22	03-5969-9668
いりえ内科クリニック	北野4-5-30 キューブコート烏山101	03-5314-3577
三鷹東クリニック	北野4-8-40 1階	03-6909-0565
きたのこどもクリニック	北野4-12-17 きたのメディカルパーク1階	70-4150

新川・上連雀エリア

医療機関	住所	電話番号
ゆうあいクリニック	新川4-25-18	41-6611
新川クリニック	新川5-6-21	43-0123
所澤クリニック	新川6-9-6 シンエイビル2階	76-6055
川越内科クリニック	新川6-25-4 メディカルモールクレッセント101	24-2231
浅野クリニック	上連雀3-5-19	46-5512
高山医院	上連雀4-2-29	43-0700
あきやま子どもクリニック	上連雀4-3-3 川口ビル1階	70-5777
三鷹中央病院	上連雀5-23-10	44-6161
うちはら内科クリニック	上連雀7-11-7 石井ビル1階	40-6180
斎藤小児科医院	上連雀9-41-21	43-2237

井口・深大寺・野崎・大沢エリア

医療機関	住所	電話番号
ヨシコクリニック	井口1-22-24	32-5517
かえでこどもクリニック	井口3-6-16 アップルかえで通りビル1階	39-3306
あかいしクリニック	深大寺2-35-29	39-5941
のぎきはちまん前内科	野崎1-22-8 レヴァンティア1階	48-3735
むさしの丘ファミリー クリニック	野崎3-3-15	30-9988
野崎医院	野崎3-18-18	31-8373
天文台クリニック	大沢1-17-2	30-7929
奥田医院	大沢4-13-12	32-8151
八幡診療所	大沢5-3-11	31-8092

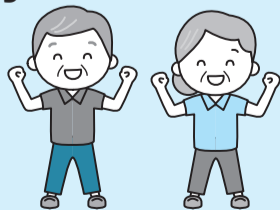
「ほねつぎ健康倶楽部」に参加して 健康寿命を延ばしませんか

市内9カ所の施術所で少人数制の転倒予防講座を年間開催しています。

☑65歳以上の市民

☑運動できる服装、タオル、飲み物

☑☎日曜日、祝日を除く午前9時～午後0時30分に、しばた整骨院☎47-8580へ(先着制)



開催場所	曜日・時間	定員
武蔵中央接骨院(下連雀3-42-6)	水曜日・午後1時～2時	5人
南浦整骨院(下連雀6-18-7)	木曜日・午後1時～2時	3人
たかはし接骨院(牟礼1-8-7)	水曜日・午後1時～2時	3人
三鷹台整骨院(牟礼2-11-16)	水曜日・午後1時～2時	3人
さかい接骨院(井の頭3-28-11)	土曜日・午前9時30分～10時30分	2人
和田接骨院(中原1-28-1)	水曜日・午後0時30分～1時30分	3人
新川鍼灸整骨院(新川5-9-7)	土曜日・午後1時30分～2時30分	3人
しばた整骨院(新川6-36-37)	水曜日・午後1時～2時	5人
三鷹健生堂接骨院(井口5-1-4)	水曜日・午後1時～2時	3人

企業向けセミナー

アフターコロナの「新しい働き方」教えます!

☎企画経営課☎内線2151



新型コロナウイルス感染症の影響により、私たちの生活様式は大きく変わりました。テレワークや時差出勤、ウェブ会議などが普及しつつある今、セミナーに参加して自社の働き方を一緒に考えてみませんか。



- 日 5月13日(休)午後2時~4時30分
人 企業経営者、人事労務担当者など①50人(会場)、②100人(オンライン)
※同感染症対策のため、会場参加の場合は1企業1人まで。
所 ①三鷹産業プラザ、②オンライン会議アプリ[Zoom]
講 内閣府地域働き方改革支援チーム委員の渥美由喜さん(写真)
申 5月12日(水)までに企業名・参加者名・メールアドレス・参加方法(会場またはオンライン)を同課☎kikaku@city.mitaka.lg.jpへ(先着制)

プログラム

- 第1部 「三鷹市働き方改革応援事業の概要や事例紹介・講演」(2時~3時15分)
第2部 「社会保険労務士とのグループワーク」(3時30分~4時30分)
※オンラインの場合は第1部のみの参加となります。

みたかファミリー・サポート・センター

子育てのサポートをしてくださる方を募集しています

☎同センター事務局(子ども家庭支援センターのびのびひろば内) ☎76-6817

子育ての手助けを必要とする方(利用会員)と手助けができる方(援助会員)がそれぞれ会員登録し、会員同士で支え合う子育て支援です。援助会員の皆さんには、保育園・幼稚園の送り迎えや、降園後・放課後などのお預かりをいただいています。

援助会員になるには、養成講座(下記)の受講が必要です。男性も大歓迎ですので、空いている時間を活用して、地域の中での子育てにご協力ください。

援助会員養成講座

- 日 5月12日(水)~14日(金)午後1時~5時10分(全3回)
人 全回受講できる方15人
所 市民協働センター
申 4月19日(月)午前9時~5月7日(金)午後5時に必要事項(11面参照)を同センター☎76-6817・FAX 45-7702へ(先着制)



三鷹市自転車安全講習会で交通ルールを再確認



☎都市交通課☎内線2885

三鷹警察署による安全講話や交通安全テスト、自転車の点検・整備方法の紹介など、1時間程度の講習で交通ルールと安全運転マナーを学びます。受講者には「自転車安全運転証」と定期利用駐輪場の優先権を付与します。

- 人 中学生以上の方、各回40人(お子さんの同伴可)
所 三鷹産業プラザ
物 筆記用具、顔写真入りの自転車安全運転証を希望する方は写真(縦3×横2.5cm程度)、再受講者は自転車安全運転証
申 各回の申込期間(下表参照)に申込書(市ホームページで入手)を直接または郵送、ファクス、電子メールで「〒181-8555都市交通課」(市役所5階51番窓口)・FAX 48-0975・☎koutsu@city.mitaka.lg.jpへ(先着制)

Table with 2 columns: 開催日時, 申込期間. Rows include dates from May 8th to April 25th.

繁殖期のカラスにご注意ください

☎環境政策課☎内線2523へ

4~6月の繁殖期には、高木などに子育て用の巣を作り、ひなや卵を守るために歩行者などを威嚇・攻撃することがあります。

カラスの被害から身を守るために

- 樹木を適切に剪定(せんてい)し、巣づくりを防止する
カラスが激しく鳴きながら飛び回る付近を避け、やむを得ない場合は、帽子や傘で身を守る
※自宅に巣がある場合は、貼り紙などの注意喚起をお願いします。

カラスに散らかされないごみ出しに協力を

- ごみ出しは収集日当日に行う
生ごみの水をしっかり切って臭いを抑える

巣を撤去したいときは

- 下記の要件を満たす場合は市の「カラスの巣の撤去事業」が利用できます。
巣が一戸建て住宅の敷地内にある
親鳥から攻撃や威嚇を受けている
土地の所有者から撤去について同意が得られている
被害者が同課へ所定の申込書を提出する



犬の登録・狂犬病予防注射はお済みですか

☎環境政策課☎内線2525

犬の登録

犬を飼い始めた日(生後90日以内の犬を取得した場合は、生後90日を経過した日)から30日以内に申請し、「鑑札」の交付を受けてください。

- ¥3,000円(手数料)
申 市民課(市役所1階)、市政窓口へ

飼い主の住所が変わったら変更の手続きを

住民票などの異動の手続きはお済みでも、犬の登録事項の変更が忘れられるケースが増えていきます。「犬の登録事項変更届」を市民課、市政窓口または転入先の市役所などに必ずご提出ください。

狂犬病予防注射

狂犬病の予防注射は接種が義務付けられています。愛犬や自分を守るために必ず接種をお願いします。

狂犬病はとても危険な病気です

狂犬病は発症すると治療法がなく、ほぼ100%死に至る恐ろしい病気です。国内では昭和32年以降発生を許していませんが、世界では毎年5万人以上の方が亡くなっており、常に海外からの侵入の脅威にさらされています。

個別注射

お近くの動物病院で接種を受け(料金は病院により異なります)、病院で発行される「狂犬病予防注射済証明書」を、市民課または市政窓口に提示して「注射済票」(手数料550円)の交付を受けてください。

集合注射

- ¥3,750円(注射済票交付手数料を含む)
※同時に犬の登録もできます(手数料3,000円)。
物 市から通知を受け取った方は同封の申込書
申 期間中会場(下表)へ

Table with 3 columns: 実施日, 時間, 会場. Rows include dates from May 11th to May 13th with specific times and locations.

※実施途中で雨により中止した場合、振り替えはありません。振替日が雨天の場合は中止します。
※自家用車での来場はご遠慮ください。

犬のふん・尿による苦情が増えています。飼い犬のふん・尿の後始末は飼い主の責任です。マナーを守って散歩をさせましょう。



5月15日(土)は「花と緑の広場」へ

所 同広場(牟礼1-11-26) 申 いずれも当日会場へ ※小雨決行。
問 NPO法人花と緑のまち三鷹創造協会 ☎46-2081 (当日は☎090-1054-6310)

草花チャリティーバザー

ご家庭で育てた草花や樹木の苗木などをお持ちください。1苗100円で販売し、売り上げは東日本大震災の被災地に桜を植樹する活動に寄付します。

日 午前9時30分～11時30分

◆持ち込む苗の条件

健全な苗で、直径18cm以内のポットや鉢に植えてあるもの。同じ種類の植物は20苗まで。苗には名札を付けてください。



令和元年の様子

種まき参加者募集

ジニア、ヒマワリ、マリーゴールドの種をまきます。参加者には、夏から秋に花の摘み取りをご案内します。

日 午前10時～正午(午前9時45分から受け付け)

物 作業用手袋、帽子、長靴、飲み物、汚れてもよい服装

花壇ボランティア養成講座

三鷹を花と緑でいっぱい

問 NPO法人花と緑のまち三鷹創造協会 ☎46-2081

公共花壇をプランニングし、維持管理するボランティアを養成します。自宅の庭にも生かせる知識と技術を楽しく学びます。

日 5月27日、6月24日、7月15日、8月26日、9月16日・30日、10月7日・21日、11月18日、12月16日、令和4年2月17日、3月17日、いずれも木曜日午前10時～午後0時30分(全12回)

人 全回参加できる方15人

所 北野ハピネスセンター、花と緑の広場(牟礼1-11-26)

講 園芸研究家の香山三紀さん

料 2,000円(同協会会員は1,000円)

申 5月7日(金)までに往復はがきまたはインターネットで必要事項(11面参照)、同協会会員は会員番号を「〒181-0012上連雀8-3-10NPO法人花と緑のまち三鷹創造協会」・HP<https://hanakyokai.or.jp/>へ(申込多数の場合は抽選)



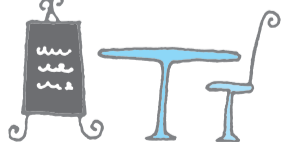
ボランティアが管理している花壇



星と風のカフェ インターネット販売をスタート

問 同カフェ ☎44-2255(火～土曜日午前11時30分～午後6時)

市内の障がい者施設で作られたオリジナル製品を販売している星と風のカフェが、インターネット販売を開始し、自宅にいながらお買い物を楽しめるようになりました。



販売しているトートバッグ

利用方法

HP <https://hoshikaze.base.shop/> (右記二次元コード)へ



「三鷹まるごと博物館マップ」

—まち歩きのお供や
プレゼントにもオススメ

問 生涯学習課 ☎内線2921

三鷹のまち全体を屋根のない博物館「三鷹まるごと博物館」に見立て、地域の歴史や伝統に根付いた文化資源など、三鷹の魅力をまるごと紹介する全く新しいマップが完成しました。下記の公共施設で販売しています。

表面にはユニークでかわいらしい文化財の画像(アイコン)が満載の地図。裏面には「三鷹に海があった!」旧石器時代から現在までの出来事を地図とリンクさせた年表や、農村時代から続く地域の祭りや行事を集めた歳時記などを掲載しています。

所 同課(第二庁舎2階)、相談・情報課(市役所2階)、大沢の里水車経営農家、大沢の里古民家、みたか観光案内所

料 1部100円(税込)



表紙イメージ

大沢の里で こいのぼりが泳いでいます

問 緑と公園課 ☎内線2835

今年も端午の節句を祝うこいのぼりが約30匹、春風を受けて元気よく泳いでいます。上空をこいのぼりが泳ぐ水田にはレンゲや菜の花が咲き、美しい田園風景を眺めることができます。

日 5月上旬まで

所 大沢の里(大沢2-17周辺)



春のみたか子ども読書フェア

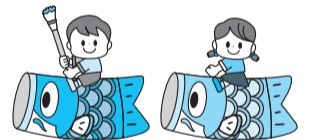
問 三鷹図書館(本館) ☎43-9151

4月23日(金)の「子ども読書の日」にちなみ、読書フェアを開催します。

展示 「こいのぼりをつくろう！」

日 4月22日(木)～30日(金)

期間中、各館で配布するうろこ形の紙に、絵を描いたりシールを貼ったりして、カウンターまでお持ちください。集まったうろこを並べて大きなこいのぼりを作り、5月5日(水・祝)まで全館で展示します。参加者には「くまの子ウーフ」のぬりえをプレゼントします。



「三鷹市ふれあい援農ボランティア」養成講座

問 JA東京むさし三鷹支店 ☎46-2152

コースは、野菜、花き、果樹の3つで、各コース5人程度のグループで学びます。修了した方は援農ボランティアとして活動できます。

主 市、JA東京むさし三鷹支店、(公財)東京都農林水産振興財団

日 6月5日(土)午前10時から開講式。講座は立川市近郊で講義(2回)、市内視察研修会(1回)、市内の指導農家で実習(10回以上)

人 年間を通してボランティアとして活動できる20歳以上の市民15人

料 保険料1,000円(年間)

申 5月20日(木)(必着)までに往復はがきで必要事項(11面参照)・希望コース・性別を「〒181-0004新川6-35-26JA東京むさし三鷹支店」へ(申込多数の場合は抽選)



募集

市民住宅入居者(中堅所得者のファミリー層向け住宅)

◆**申込資格** 次の条件を満たす方
 ①自ら居住する住宅が必要、②入居者と同等またはそれ以上の所得のある連帯保証人(国内に居住)を立てられる、③同居親族がいる、④世帯の所得金額が基準額の範囲内、⑤申込者・同居親族が暴力団員でない
 ◇下連雀市民住宅(下連雀3-30-12中央通りタウンプラザ5~7階)
 募集=1戸(702号室、3LDK、68.59㎡)、家賃月額=146,000円、共益費=8,000円 ※敷金・礼金・更新時手数料はありません(退去時に修繕費などの負担金が発生する場合があります)。
 ◆**申込書・募集案内** 4月19日(月)~27日(水)に(株)まちづくり三鷹、都市計画課(市役所5階52番窓口)、市政窓口で配布
 ④4月30日(金)(必着)までにはがき1枚を同封した入居申込書を直接または郵送で「〒181-8525(株)まちづくり三鷹」へ(申込多数の場合は抽選。抽選後の空室は先着制)
 ☎同社 ☎40-9669、同課 ☎内線2813
三鷹市シルバー人材センター入会説明会
 ⑤5月12日(水)・18日(火)午前10時~正午
 健康で働く意欲のあるおおよね60歳以上の市民
 ⑥同センター
 ⑦☎同センター ☎48-6721・HP http://www.mitaka-sc.or.jp/へ

仕事・求人

みたか身の文経営塾
「ネットマーケティングを始めよう」
 ⑧5月13日(水)午後4時~5時
 ⑨SOHO・小規模事業者12人
 ⑩オンライン会議アプリ「Zoom」
 ⑪SOHO CITYみたかフォーラム理事長の河瀬謙一さん
 ⑫必要事項(11面参照)・講師への質問、あれば起業や経営上の相談をミタカフェ
 ⑬mitacafe@mitaka.ne.jpへ(先着制)

☎(株)まちづくり三鷹 ☎40-9669
市政事務員(5人程度)
 ◆**職務内容** 窓口・電話対応、諸証明発行関連事務、市税などの徴収に関する事務、福祉に関する事務など
 ◆**資格** 配属先の業務により、ワード・エクセルなどのパソコン操作能力、接遇能力、相談業務経験、社会保険労務関係事務経験など
 ◆**勤務期間** 任用日~令和4年3月31日(再度の任用の場合あり)
 ◆**勤務時間** 月~金曜日午前8時30分~午後5時(実働週30時間、土・日曜日と平日夜間を含む変則勤務の場合あり)
 ◆**勤務場所** 市役所、市内関連施設
 ◆**報酬(月額)** 175,900円(令和3年4月実績)、交通費支給(上限55,000円) ※社会保険などの適用あり。
 ◆**試験** 第1次試験=5月14日(金) ※詳しくは募集要項(市ホームページまたは職員課(市役所3階)、市政窓口、市立図書館で入手可)をご覧ください。
 ④5月6日(水)(消印有効)までに受験申込書兼履歴書(写真貼付)・受験票返信用切手(63円)を特定記録郵便で「〒181-8555職員課」へ
 ☎同課 ☎内線2234

スポーツ推進課 通訳・翻訳者
 ◆**職務内容** 東京2020オリンピック・パラリンピックで三鷹市がホストタウンに登録されているチリ共和国との交流・事前キャンプ事業の補助、通訳・翻訳
 ◆**資格** 日本語とスペイン語の通訳・翻訳ができる方(チリ共和国での在住歴があればなお可)
 ◆**任用期間** 5月中旬~9月(予定)
 ◆**勤務時間** 午前9時~午後4時30分
 ◆**報酬(時給)** 1,220円、交通費支給(月額上限2,600円)
 ◆**試験** 面接
 ④4月30日(金)午後5時(必着)までに履歴書(市ホームページで入手。写真貼付)を直接または郵送で「〒181-8555スポーツ推進課(第二庁舎4階)」へ
 ☎同課 ☎内線2932

新型コロナワクチン接種本部事務局 看護師(5人程度)
 ◆**職務内容** 集団接種会場での問診前の相談対応など
 ◆**資格** 看護師免許を有する方
 ◆**勤務時間** 土・日曜日を含む午前8時30分~午後4時30分。曜日、時間は応

相談
 ◆**勤務場所** 井口コミュニティセンター、牟礼コミュニティセンターほか
 ◆**報酬(時給)** 1,700円、交通費支給(月額上限2,600円)
 ④4月28日(水)(消印有効)までに履歴書(写真貼付)、看護師免許の写しを「〒181-8555三鷹市新型コロナウイルスワクチン接種実施本部事務局」へ(書類選考後に面接)
 ☎同事務局 ☎内線4277
子ども家庭支援センター支援員(1人)
 ◆**職務内容** ひろば運営・相談対応など
 ◆**資格** 保育士または教育職員免許(幼稚園)を有する方(パソコン操作ができればなお可)
 ◆**任用期間** 任用日~令和4年3月31日(再度の任用の場合あり)
 ◆**勤務時間** 月~土曜日のうち5日午前8時30分~午後5時(実働週30時間)
 ◆**報酬(月額)** 189,500円、交通費支給 ※年次有給休暇、社会保険などの適用あり。
 ◆**試験** 書類選考後、5月7日(金)に面接
 ④☎電話連絡のうえ、4月30日(金)午後

5時まで履歴書(写真貼付)・資格証の写し・応募の動機(800字程度)を同センター ☎45-7710へ

相談

権利擁護センターみたかの専門相談
 ④司法書士による成年後見制度の相談=毎月第2金曜日、弁護士による権利擁護・遺言・相続などの相談=毎月第3金曜日、いずれも午後1時~4時(1回50分)
 ⑤福祉センター
 ⑥☎権利擁護センターみたか ☎46-1203へ
総合オンブズマン相談(5月)
 ⑦6・13・27日=片桐朝美さん(杏林大学准教授)、20日=中村一郎さん(弁護士)、いずれも木曜日午後1時30分~4時30分
 ⑧相談・情報課(市役所2階)
 ⑨☎同課 ☎内線2215へ

※「市からののお知らせ」は11面からご覧ください。

三鷹俳句会 三月の秀句
 啓蟄や平飼ひ卵買うて来る
 新生も輪廻も里の櫛の芽
 芥混ぜ黒土春を待ちにけり
 かくれんぼの子の背にぼとり紅椿
 医学部やしづかに咲ける花杏
 沈丁花暗渠の奥へかすかな香
 春雷や兜太の筆致豪放に
 母の靴ラストシューズとなりて春
 ガラス窓射りし一閃春の雷
 虫出しの雷や消しませコロナの禍
 森川邦俊
 田山光起
 小林美代子
 新井一枝
 根岸操
 山口明子
 赤松羊子
 佐藤マリ
 宮下京華
 大森敦夫

三鷹短歌会 三月の秀歌
 デパートで靴を選ぶは楽しかり
 履きやすきもの探し続ける 鶴村きく代
 寝たきりの母に見せんと金花茶の
 一枝切りて手に持たせたり 田代真子
 忘れな草濃緑の葉につつまれて
 るり色ちいさな星々散らす 今井輝己
 アルバムに黒き詰襟と角帽の
 古き写真あり 初恋の頃 桑野晋
 四つ角の靴屋が餃子屋に変わり
 自粛の街に明かりを灯す 藤井典子
 家近く河津桜が咲き誇る
 元気出せよと言っているようだ大貫久和
 靴ひもを結びなおして雨の中
 体操教室いざ出てゆく 久野静代
 バレンタインデーその首律のにぎやかし
 過ぎし日思い今は俺チョコ 奈須野郁郎
 亡き父がかつて使いし軍帽
 しみじみ眺む命日の日 町田厚成
 十日前のきみの便りが最期なり
 「覚えてゐるか泣き笑ひして読む 藤井徳子

市民活動

みんなの掲示板

催し……主催者が市民・市内の団体/市内で開催/参加費(材料・教材代など)が1回3,000円以内
 会員募集……主な会員が市民/市内で活動/入会金・会費(月額)の合計が5,000円以内/新規または前回の掲載から6カ月経過した団体を優先(紙面の都合で6カ月以上お待たせすることもあります)
 伝言板……市内の医療・教育機関、公共機関などの催しやお知らせ
 上記以外は紙面に余裕があれば掲載します。政治・宗教・営利目的のものは掲載不可。
 ④HP https://www.city.mitaka.lg.jp/または ☎76-2490へ ☎広報メディア課 ☎内線2129
 ※掲載依頼をされた方に編集業務委託事業者(株)文化工房が内容確認の電話(またはファクス)をさせていただきます。

6月6日発行号
 原稿締切日 5月13日(木)
 6月20日発行号
 原稿締切日 5月27日(木)
 いずれも午後5時まで

催し
暮らしの保健室「おしゃべり会」
 ④4月19日(月)午後1時~3時 ⑤女性交流室(下連雀3-30-12中央通りタウンプラザ) ¥100円
 ⑥当日会場へ ☎多田 ☎44-6359
ガレージセール
 ⑦(社)樹立立ち会 樹立立ち工房 ⑧4月19日(月)午後1時~3時 ⑨同工房(下連雀4-17-6三鷹サンライズマンション102) ⑩当日会場へ ☎同工房(鈴木) ☎24-7739
ティータイム広場(障がいのある我が子を語ろう)
 ⑪三鷹市心身障害者(児)親の会 ⑫4月20日(火)午前10時30分~正午 ⑬星と風のカフェ(下連雀3-8-13) ⑭当日会場へ ☎愛沢 ☎24-7888

サロンきっかけ「おしゃべり会」
 ⑮活躍きっかけ隊 ⑯4月22日(木)午前10時~正午 ⑰三鷹市公会堂さんさん館 ¥100円
 当日会場へ ☎小笠原 ☎42-0935
ふるしき市
 ⑱三鷹市ボランティア連絡協議会 ⑲4月24日(土)午前10時~午後1時(雨天中止) ⑳市民センター議場棟下 ¥500円(1区区分) ㉑ ☎同協議会 ☎76-1271
元氣ひろば おれんじの催し
 ㉒①羊毛フェルト講座=4月26日(月)午前10時~11時30分、②歌謡曲新曲講座=27日(火)午前10時~11時30分、③ラフターヨガ=28日(水)午後2時~3時30分 ㉓同会(中原3-1-65) ¥①1,800円、②2,200円、③600円 ㉔ ☎同会 ☎76-5940

ザックバラーンに話そう会(お一人暮らしの方大歓迎!!)
 ㉕21世紀はあなたが主役 ②4月27日(火)午後1時30分~3時 ㉖女性交流室(下連雀3-30-12中央通りタウンプラザ) ¥300円(茶菓代を含む)
 ㉗ ☎モリ ☎090-8625-2063・☎47-5033(初回のみ申込)
「PRIEM WIND ENSEMBLE 第10回演奏会」
 ㉘5月2日(日)午後2時15分から ㉙芸術文化センター風のホール ¥1,000円 ㉚申し込みフォーム HP https://forms.gle/ycvjYLSgsa5GZAf87/、または芸術文化センターでチケットを購入 ㉛同楽団 ☎ priem_concert@hotmail.co.jp

三鷹市邦楽連盟新緑公演(箏・尺八・篠笛・長唄)
 ㉜5月4日(火)祝午後0時30分~4時15分 ㉝芸術文化センター星のホール ㉞住所・氏名を同連盟(大浦) ☎45-3377 ☎同連盟(大浦) ☎45-3377
審判講習会
 ㉟三鷹市家庭婦人バレーボール連盟 ㊱5月16日(日)午前9時~午後5時 ㊲SUBARU総合スポーツセンター ¥300円 ㊳4月26日(月)までに志願 ☎042-338-3750
アンコールアワー4月号
 ㊴4月30日(金)まで
 「自転車はどっちのなにか」ほか
 ㊵むさしのみたか市民テレビ局(地上11ch) ☎・☎79-1434

5月22日(土)午後2時～3時
在学・在勤を含む市民10人程度
SUBARU総合スポーツセンター
当日会場へ(先着制)
同連盟☎43-8542(夜間)

2021年度 三鷹市
夏季ソフトテニス団体戦大会

三鷹市体育協会、三鷹市ソフトテニス連盟
5月23日(日)午前8時30分～午後5時(小雨決行)
在学・在勤を含む市民または同連盟登録者20チーム120人程度(学連登録者を除く)
大沢総合グラウンドテニスコート
1チーム3,600円
ラケット、テニスシューズ、帽子
5月7日(金)午後3時までに1チーム3ペアを揃えて同連盟☎info@mtksta.comへ。同連盟登録者は各連盟理事へ(先着制)
同連盟☎090-2191-4530

市役所合気道教室

三鷹市体育協会、三鷹市合気道連盟
6月5日～26日の毎週土曜日午後3時15分～5時45分(全4回)
在学・在勤を含む10歳以上の市民10人程度(小学生以下は保護者同伴)
SUBARU総合スポーツセンター
当日会場へ(先着制)
同連盟☎43-8542(夜間)

中学生ソフトテニス強化大会(夏季)

種目 ダブルス個人戦
東京都、(公財)東京都体育協会、三鷹市体育協会、三鷹市ソフトテニス連盟
6月6日(日)午前8時30分～午後5時(小雨決行。予備日は7月4日(日))
市内の中学生で審判ができる方100人

程度
大沢総合グラウンドテニスコート
軟式ラケット、テニスシューズ、帽子
5月14日(金)までに同連盟☎info@mtksta.comへ

三鷹市・武蔵野市
親睦ソフトテニス大会

種目 一般男子、一般女子、成年男子(35歳以上)、成年女子(35歳以上)、シニア男子(45・55・60歳以上)、シニア女子(45・55・60歳以上)、シニア男女(男子70歳以上・女子65歳以上で混合可、男子80歳以上・女子70歳以上で混合可)。
三鷹市ソフトテニス連盟
6月13日(日)午前8時30分～午後5時(小雨決行。予備日は6月20日(日))
在学・在勤を含む市民または同連盟登録者100人程度(学連登録者を除く)
武蔵野庭球場(武蔵野市緑町3-1-34)
ラケット、テニスシューズ、帽子
5月14日(金)午後3時までにペアを揃えて同連盟☎info@mtksta.comへ。同連盟登録者は各連盟理事へ(先着制)
同連盟☎090-2191-4530



東京都子育て支援員研修(第1期)

保育や子育て支援に必要な知識・技能の養成研修(地域保育コース)です。詳しくは募集要項(4月23日(金)から子ども育成課(市役所4階45番窓口)で配布)、または(公財)東京都福祉保健財団ホームページHP https://www.fukushizaidan.jp/をご覧ください。

在勤を含む都民で、今後子育て支援員として就業する意欲のある方
4月23日～5月13日(木)(必着)に申込書を郵送
東京都福祉保健局計画課☎03-5320-4121

「マイクラ」で学ぶ
プログラミング

ゲーム「マイクラフト」で、遊びながらプログラミング体験をします。
ひらめきボックス coporii
5月1日(土)午後1時～2時、午後2時30分～3時30分
5歳以上の方各回4人(小学校低学年以下は保護者同伴)
三鷹産業プラザ
プログラミング教室Beans代表の曾根英美恵さん
2,000円
必要事項(11面参照)をファブスペースみたか☎fabspace@mitaka.ne.jpへ(先着制)
同施設☎48-3520

よくわかる・役立つ!パソコン教室

パソコンやスマートフォン初心者に向けた講座です。コースや日程、料金はお問い合わせください。
三鷹市シルバー人材センター
往復はがきで必要事項(11面参照)・希望講座を「〒181-0004新川6-35-16三鷹市シルバー人材センター」へ(先着制)
同センター☎48-6721

スマホ・タブレット教室

三鷹市シルバー人材センター
月1回木曜日午後1時～2時30分
2,000円
往復はがきで必要事項(11面参照)・お使いの機種を「〒181-0004新川6-35-16三鷹市シルバー人材センター」へ
同センター☎48-6721

子どもと絵本ボランティア講座
保育

絵本の紹介や読み聞かせ実技、わらべうたやパネルシアターなどの活用を学び、おはなし会の企画と実習を通して、地域活動につなげていきます。
5～11月の金曜日午前10時15分～午後0時15分(全9回、別途7～10月に自主練習や実習などあり)
15人、保育(1歳以上)8人
新川中原コミュニティセンター
4月21日(水)午前10時から申込用紙(市ホームページで入手可)を直接またはファクスで星と森と絵本の家☎39-3402へ(先着制)
※保育希望者は5月21日(金)の保育オリエンテーションに必ず参加してください。
同施設☎39-3401

はじめてみよう! Zoom オンライン
入門講座(初級編)

Zoomを体験してみよう=5月7日(金)午後7時30分～8時30分、Zoomの便利な機能を使ってみよう=14日(金)午後7時～8時30分(全2回)
メールアドレスをお持ちで両日参加できる方20人
オンライン会議アプリ「Zoom」
はたらくを楽しく創る スキルノート 主宰の芦沢壮一さん
4月27日(火)までに元気創造プラザ講座申込システムHP https://www.kouza.mitakagenki-plaza.jp/へ(申込多数の場合は市民を優先して抽選)

生涯学習センター☎49-2521
※カメラ付きパソコン、タブレットでの受講をお勧めします。

みたか健康づくりセミナー

市、井の頭地区住民協議会
①フレイル予防=5月19日、②粗食が良いはもう古い=26日、③毎日コッコソ元気体操=6月2日、いずれも水曜日午後1時30分～3時
市民20人
井の頭コミュニティセンター
①理学療法士の植田拓也さん、③介護予防運動指導員の並木富士子さん
①②筆記用具、③運動しやすい服装
4月27日(火)に直接、または28日(水)から直接または電話で同センター☎44-7321へ(先着制)

スポーツボランティア支援事業
「ボランティアのための普通救命講習会」

心肺蘇生、AED(自動体外式除細動器)の使い方、止血の方法など。
※講習修了者には救命技能認定証が交付されます。
5月20日(木)午前9時～正午、6月1日(火)午後2時～5時
在学・在勤を含む16歳以上の市民各15人
生涯学習センター
三鷹消防署の皆さん
動きやすい服装、タオル
4月29日(木・祝)までに元気創造プラザ講座申込システムHP https://www.kouza.mitakagenki-plaza.jp/へ(申込多数の場合は抽選)
SUBARU総合スポーツセンター☎45-1113

市民大学総合コース
オンライン聴講生募集

(公財)三鷹市スポーツと文化財団
①「コロナ禍からのグリーンリカバリー—SDGsと日本経済」=5月21・28日、6月4日・25日、9月10日・17日、令和4年1月14日・21日、いずれも金曜日午前10時～正午(全8回)、②「子どもと向き合う、社会と向き合う—子どもと学びの今、そして未来」=5月28日～7月2日の毎週金曜日午前10時～正午(全6回)
在学・在勤を含む16歳以上の市民15人

オンライン会議アプリ「Zoom」
①慶應義塾大学総合政策学部教授の白井さゆりさん、②青山学院大学人間科学部教授の小針誠さん

5月7日(金)までに元気創造プラザ講座申込システムHP https://www.kouza.mitakagenki-plaza.jp/へ(申込多数の場合は抽選)

生涯学習センター☎49-2521

これから始める!オンライン活用講座
(中級編)—Zoomを使った操作と対話のスキルアップ

5月21日(金)午後7時～8時30分
メールアドレスをお持ちで、オンライン会議アプリ「Zoom」を使用したことがある方20人
オンライン会議アプリ「Zoom」
はたらくを楽しく創る スキルノート 主宰の芦沢壮一さん
5月10日(月)までに元気創造プラザ講座申込システムHP https://www.kouza.mitakagenki-plaza.jp/へ(申込多数の場合は市民を優先して抽選)
生涯学習センター☎49-2521



三鷹ネットワーク大学
講座案内

〒181-0013 下連雀3-24-3三鷹駅前協同ビル3階
☎40-0313・FAX 40-0314・HP https://www.mitaka-univ.org/
開館時間:火～日曜日、午前9時30分～午後9時(日曜日は5時まで)
休館日:月曜日、祝日



特に記載のないものは4月20日(火)午前9時30分から申込書を直接または郵送、ファクス、インターネットで同大学へ(先着制)
いずれも同大学
※受講には登録が必要です。講座の詳細や受講者登録などは同大学ホームページ(上記二次元コード)をご覧ください。

大人のための音読講座「三鷹ゆかりの作家・作品たち—小山清『早春』(その2)」

5月19日(水)午前10時30分～午後0時30分
12人
フリーアウンサーで朗読家の原きよさん
市民1,600円、一般2,000円ほか

人生100年時代を考える「人生100年時代の賢い資産形成術」②応用編—資産配分と税制優遇制の活用について【オンライン講座】

5月19日(水)午後3時～4時30分
20人
エムエムウェイ合同会社顧問でファイナンシャル・プランナー(CFP)の荒武誠さん
4月20日(火)午前9時30分～5月18日(火)午後9時に同大学ホームページへ(先着制)

サイエンスカフェみたか「進化生物学研究所温室バーチャルツアー—乾燥地を生き抜く植物たち」【オンライン講座】

5月27日(木)午後7時～8時30分
20人
(一財)進化生物学研究所研究員の橋詰二三夫さん
500円
4月20日(火)午前9時30分～5月26日(水)午後9時に同大学ホームページへ(先着制)

ピア・カウンセリング講座 at 三鷹ネットワーク大学

5月28日(金)午前10時～正午
12人
和洋女子大学教授でピア・カウンセリング研究会主宰の酒井久実代さん

「おうち時間」を充実させる動画を配信中

毎月4本の講座をHP https://10mtv.jp/mitaka-univ/ で無料配信しています。講座は毎月月初に入れ替え、月末までの期間限定で公開します。



高齢者

三鷹いきいきプラス iPad無料体験会
 日 5月11日(火)・13日(水)午前10時～正午(全2回)
 人 おおむね55歳以上の市民でiPad初心者または未経験者8人
 所 三鷹産業プラザ
 申 4月19日(月)以降の月・水・金曜日午前10時～午後4時に同会事務局 ☎70-5753へ(先着制)

障がいのある方

三鷹市心身障がい者福祉手当を振り込みます
 令和2年12月～3年3月分の一般障がい手当・特別障がい手当・特定疾患手当を、4月23日(金)に受給資格認定済みの方の指定預金口座に振り込みます。
 問 障がい者支援課 ☎内線2617

健康

4～7月生まれの方の特定健診・後期高齢者健診
 受診票を4月下旬にお送りします。
 人 特定健診＝4月1日から継続して三鷹市国民健康保険に加入している40～75歳の方、後期高齢者健診＝後期高齢者医療制度に加入している方
 問 健康推進課 ☎内線4212

※4月2日以降に三鷹市国民健康保険、後期高齢者医療制度に加入した方や、8～3月生まれで早めの受診を希望する方は、同課へお問い合わせください。
 ※有料老人ホームなどに入所(入居)の方は、対象外となる場合があります。

催し


介護者ひろば
 日 4月21日(水)午後1時30分～3時30分＝みたかスペースあい(下連雀3-28-20三鷹中央ビル内)、28日(水)午前10時～正午＝ピアいのかしら(井の頭2-13-6)
 人 介護者、介護経験者①6人、②4人
 申 三鷹市社会福祉協議会 ☎79-3505へ(初参加者を優先して先着制)
認知症介護者談話室
 日 4月27日(火)午後1時～3時
 人 介護者、介護経験者10人(認知症ではない方の介護者も参加できます)
 所 みたかボランティアセンター
 申 三鷹市社会福祉協議会 ☎79-3505へ(初参加者を優先して先着制)

スポーツ

6月の小学校校庭開放(団体貸し切り)予約受け付け
 日 市ホームページでご確認ください
 人 住民協議会に登録されている団体
 申 5月2日(日)～8日(土)に各コミュニティセンターへ
 問 スポーツ推進課 ☎内線2934

①みたか野菜づくり体験、②みたか野菜収穫体験

日(株)三鷹ファーム 日 ①5～12月、②6～12月の収穫期に応じて実施 人 ①3区画程度、②5区画程度 所 三鷹ファーム管理農園(新川3-13) 料 年額(1区画)①35,000円、②18,000円 申 4月28日(水)までに(株)まちづくり三鷹 ☎farm@mitaka.ne.jpへ(先着制)
 問 同社 ☎40-9669
 ※詳しくは(株)三鷹ファームホームページ <http://mitakafarm.mall.mitaka.ne.jp/> をご覧ください。



三鷹市剣道連盟の催し
 日 ①③東京都、(公財)東京都体育協会、三鷹市体育協会、②同連盟
 日 ①シニア剣道指導講習会＝4月21日、5月5・19日の水曜日午前9時～正午、②一般剣道講習会＝4月25日(日)午前9時30分～11時、③ジュニア剣道教室＝4月25日午前11時30分～午後3時
 人 ①在勤を含む60歳以上の市民各日50人、②在学・在勤を含む高校生以上の市民50人、③市内の小・中学生30人
 所 SUBARU総合スポーツセンター
 物 剣道用具、フェースシールド
 申 同連盟 ☎090-3803-3638・✉rsj02547@nifty.comへ(先着制)
三鷹市ターゲット・バードゴルフ初心者講習会
 日 三鷹市体育協会、三鷹市ターゲット・バードゴルフ協会
 日 5月6日～27日の毎週月・木曜日午前9時～11時(全7回、雨天順延)
 人 在勤を含む市民20人
 所 大沢総合グラウンド
 申 当日会場へ(先着制)
 問 三鷹市ターゲット・バードゴルフ協会 ☎090-4437-1889
太極拳初心者講習会
 日 三鷹市体育協会、三鷹市武術太極拳連盟
 日 ①5月7日(金)・29日(土)午後1時～2時15分、12日(水)午後2時～3時15分、26日(水)午後7時15分～8時30分、28日(金)午後7時～8時15分、②5月14日(金)午後7時15分～8時30分、③5月19日(水)午後1時30分～2時30分
 人 在学・在勤を含む市民
 所 ①三鷹駅前コミュニティセンター、②南浦地区公会堂、③井口コミュニティセンター
 物 室内履き、タオル
 申 当日会場へ
 問 同連盟 ☎090-2401-9483
硬式テニス団体戦(男子)
 日 三鷹市テニス協会
 日 5月9・16日の日曜日午前7時から
 人 在勤を含む市民で構成されたチーム、シングルス3人、ダブルス4組(1チーム8～11人。ダブルスは重複不可)
 所 大沢総合グラウンドテニスコート
 料 10,000円(4試合分)
 申 5月5日(水・祝)(必着)までに往復はが

きで代表者の必要事項(11面参照)・チーム名・参加人数を「〒181-0004新川6-37-1三鷹市体育協会」へ(先着制)
 問 同協会 ☎42-3282
第199回市民歩こう会
 日 5月9日(日)午前8時40分～9時市役所集合～三鷹跨線人道橋～風の散歩道～井の頭恩賜公園～11時30分ごろ三鷹中央防災公園解散(行程約7km、小雨決行)
 人 在学・在勤を含む小学生以上の市民20人程度(小・中学生は保護者同伴)
 物 タオル、帽子、雨具、ごみ袋
 申 4月26日(月)までに参加者全員の必要事項(11面参照)、あれば健康上気になることをスポーツ推進課 ☎内線2934・✉supotsu@city.mitaka.lg.jpへ(1グループにつき5人まで申し込み可。申込多数の場合は抽選)
三鷹市バドミントン協会 2021年度前期団体戦
 日 ①男子＝5月9日、②女子＝16日、いずれも日曜日午前9時～午後7時
 人 在学・在勤を含む高校生以上の市民または同協会登録選手で構成された男女各10チーム程度(①5～10人、②6～10人のチーム)
 所 SUBARU総合スポーツセンター
 料 1チーム5,000円(同協会登録チームは2,500円)
 物 ラケット、室内履き
 申 4月23日(金)までに同協会 ☎s.yama250@gmail.comへ(先着制)
第10回綱引き交流大会
 日 三鷹市スポーツ推進委員協議会、市
 日 5月22日(土)午前9時～正午
 人 在学・在勤を含む16歳以上の市民で1チーム6人以上(男女不問)、10チーム※競技者は6人(監督・コーチと兼任可)。
 所 SUBARU総合スポーツセンター
 料 1チーム1,000円(保険料含む)
 物 動きやすい服装(長袖)、室内履き、着替え、タオル
 申 4月19日(月)～5月8日(土)に申込書(市ホームページで入手)を同課 ☎supotsu@city.mitaka.lg.jpへ(申込多数の場合は抽選)
 問 同課 ☎内線2933
合気道初心者体験講習会
 日 三鷹市体育協会、三鷹市合気道連盟

チケットインフォメーション 公益財団法人 三鷹市スポーツと文化財団 ☎同財団 ☎47-5122 [HP https://mitaka-sportsandculture.or.jp/](https://mitaka-sportsandculture.or.jp/)

桂宮治独演会 保育
 芸術文化センター 星のホール
 全席指定
 6月6日(日) 午後2時開演

チケット発売日
 会員＝4月18日(日)
 一般＝4月22日(木)
 会員＝2,700円 一般＝3,000円
 高校生以下＝1,000円
 ※購入は1人2枚まで。
 今年2月に真打ち昇進!桂宮治の高座に、ぜひお越しください。

桂宮治 (撮影:橋蓮二)

春風亭一之輔 古今亭文菊 二人会 保育
 芸術文化センター 星のホール
 全席指定
 6月13日(日) 午後2時開演

チケット発売日
 会員＝4月24日(土) 一般＝4月28日(水)
 会員＝2,700円 一般＝3,000円
 高校生以下＝1,000円
 ※購入は1人2枚まで。
 人気も実力も兼ね備えた、今乗りに乗る二人の落語をご堪能ください。

春風亭一之輔 (撮影:キッチンミノル)
 古今亭文菊

柳家さん喬独演会 保育
 芸術文化センター 星のホール
 全席指定
 6月26日(土)
 星の部午後2時/夜の部午後6時開演

チケット発売日
 会員＝4月24日(土) 一般＝4月28日(水)
 各回 会員＝2,700円 一般＝3,000円
 高校生以下＝1,000円
 お弟子さんの真打ち昇進、口上披露も華やかに。柳家さん喬独演会まで至福のひとつときを。

柳家さん喬 (撮影:山田雅子)

チケットお求め方法

- 電話予約 10:00～19:00 芸術文化センター ☎47-5122
- インターネット予約(要事前登録) [HP https://mitaka-art.jp/ticket/](https://mitaka-art.jp/ticket/)
- 窓口販売 10:00～19:00 月曜日休館(月曜日が休日の場合は開館し、休日を除く翌・翌々日が休館) 芸術文化センター/三鷹市公会堂さんさん館/三鷹市美術ギャラリー ※学生券をお求めの方は、公演当日に身分証明書をお持ちください。

発売初日は電話とインターネットで受け付けし、窓口販売は翌日からです。

友の会「マークル」会員募集中! 年会費/2,000円 会員特典/チケットの優先予約・割引(1公演2枚まで)・ポイントサービス、情報誌の送付、チケットの無料送付(口座会員のみ)など。

海外転出入の際には 国民年金の手続きもお忘れなく

海外への転出や海外からの転入に伴い住民票の届け出をする際は、国民年金の手続きも必要です(厚生年金加入者やその被扶養配偶者を除く)。転出の場合は国民年金をやめるか、在外任意加入(外国人は対象外)の手続きを、転入の場合は加入または在外任意加入からの切り替えをお願いします。
☎市民課 ☎内線2394、武蔵野年金事務所 ☎56-1411

子育て・教育

一日プレイパーク

☎4月18日(日)午前10時～午後3時(雨天中止)
所 丸池公園
申 当日会場へ
☎緑と公園課 ☎内線2835
星と森と絵本の家「星のおはなし」
☎4月24日(土)午後2時30分から(正午～2時は入場不可。施設の開館は4時30分

まで。雨天中止)
申 当日会場へ
☎同施設 ☎39-3401
あかちゃんであそびましょ
ここにこ

3歳くらいまでのお子さんと楽しめる絵本約300冊と、図書館で人気の育児書を用意してお待ちしています。

☎4月28日(水)午前10時～11時30分(受け付けは11時20分まで。偶数月第4水曜日に定期開催)

所 すくすくひろば
物 あれば市立図書館利用カード

申 当日会場へ
☎三鷹図書館(本館) ☎43-9151

すくすくひろばの催し

◆年齢別あそびましょ
☎①ひよこぐみ=5月7日(金)、②うさぎぐみ=13日(木)、いずれも午前10時15分～10時45分

人 市内在住の①初めて受講する令和2年4月2日～7月生まれのお子さんと保護者7組、②平成31年4月2日～令和元年9月生まれのお子さんと保護者6組

申 ①は4月23日(金)、②は28日(水)、いずれも午前10時から直接または電話で同

ひろば ☎45-7710へ(先着制)
◆育児講座「ベビーマッサージ」
☎5月18日(火)①午前10時～11時30分、②午後1時30分～3時
人 初めて受講する市内在住の①5～8カ月のお子さんと母親、②4カ月までのお子さんと母親各7組

物 バスタオル
申 4月30日(金)午前10時から直接または電話で同ひろば ☎45-7710へ(先着制)

☎同ひろば ☎45-7710

三鷹市山本有三記念館「おはなし会」

☎5月8日(土)午後2時～2時30分

人 小学校低学年以下のお子さん(未就学児は保護者同伴)

料 保護者は300円(入館料)
申 8日正午までに同記念館 ☎42-6233へ

講座「親子の時間が楽しくなる子育てに向けて」(保育)

☎5月19日～7月7日の毎週水曜日午前10時～正午(全8回)

※6月16・23・30日は親子で参加のため保育はありません。

人 在学・在勤を含む市内の親子8組、保育(1～3歳)8人

所 東多世代交流センター
講 東京学芸大学名誉教授の菅野敦さん

申 4月19日(月)午前9時～23日(金)午後5時に直接または電話、インターネット

で同センター ☎44-2150・HP <https://www.kouza.mitakagenki-plaza.jp/>

(元気創造プラザ講座申込システム)へ(申込多数の場合は抽選。結果は4月27日(火)に送付。保育は初参加者優先で、5月

12日(水)午前10時からのオリエンテーションに必ず親子で参加)

☎同センター ☎46-0408

消費者相談窓口から 336

☎消費者相談窓口 ☎47-9042

訪問買い取りにご注意—不用品の買い取りのほが、売るつもりのない貴金属を売却してしまった

相談事例1

「不用品の買い取りキャンペーンをしている」と業者から電話があり、処分しようと思っていた衣服やバッグがあったので、業者の訪問を了承した。

しかし、来訪した業者は用意した衣服やバッグには値が付かないと言い、「貴金属はないか」と部屋の中を探し始めたので、怖くなってネックレスを出した。結局、5,000円で売却することになってしまったが、売ったことを後悔している。返してほしいが、どうしたらよいか。(80代・女性)

相談事例2

自宅に突然、不用品の買い取り業者が来て「不用になった靴や食器などを引き取る」と言われた。不用品はないと言ったが、しつこいので食器を出した。

すると、「貴金属はないか」と聞かれた。いつまでも帰らないので、仕方がなく指輪とネックレスを出したが、返品可能か。(60代・女性)

アドバイス

訪問による買い取りは特定商取引法により、取引のルールが決められています。契約時に業者は、その名称・連絡先、物品の種類や特徴、購入価格などが記載された契約書面を消費者に交付しなければなりません。また、書面交付後8日間は無条件で解約できる「クーリングオフ制度」の適用があり、期間中は商品の引き渡しを断ることができます。いったん品物を渡してしまうと取り戻すのが困難な場合が多いので、迷いがある場合などは8日間手元に置いて冷静に考えましょう。

また、特定商取引法では、消費者から要請がないのに、突然訪問して買い取りの勧誘をすることを禁止しています。そのため、相談事例のケースでは、貴金属買い取りの勧誘は同法違反になります。当初の話と異なる品物の売却を迫られたら、きっぱりと断るようにしましょう。

悪質な業者は不用品の買い取りをきっかけに家に上がり込み、貴金属を安く買い取ることを狙っています。心当たりのない電話や訪問には対応しないことが大切です。また、自宅にいたことが多く高齢者は被害に遭いやすいので、周囲の見守りも重要です。

なお、売却をする際に身分証明書の提示を求められて不安だという相談もありますが、これは古物営業法により、売り主の本人確認が必要になる場合があるからです。

困ったときは消費者相談窓口、または消費者ホットライン ☎188にご相談ください。

休日・夜間・緊急時の診療はこちらへ

☎総合保健センター ☎46-3254

受診の際は、健康保険証をお持ちください。

①③④の受付は、日曜日、祝日です。

①休日診療所(内科・小児科)

新型コロナウイルス感染症のPCR検査は行っており、インフルエンザや溶連菌などの検査も原則行いません。

午前10時～11時45分、午後1時～4時30分

②小児初期救急平日準夜間診療所(こども救急みたか)

午後7時30分～10時30分(受付は10時まで)

①②はいつでも三鷹市医師会館(野崎1-7-23)

ハイキューキョウ

☎24-8199

発熱がある方は事前にお電話を

電話のみで薬の処方ができる場合があります。

③休日歯科応急診療所

三鷹市総合保健センター(新川6-37-1元気創造プラザ2階)

☎46-3234(当日電話連絡のうえ、診療時間内に来所)

午前10時～午後0時15分、午後1時30分～4時

④休日調剤薬局

三鷹市医薬品管理センター(上連雀7-4-8) ☎49-7766

午前10時～午後4時30分

⑤医療機関案内(24時間)

◆三鷹消防署 ☎47-0119

◆東京消防庁救急相談センター 短縮ダイヤル#7119(プッシュ回線のみ)

☎042-521-2323(多摩地区) ☎03-3212-2323(23区)

◆東京都医療機関・薬局案内サービス(ひまわり)

☎03-5272-0303 HP <https://www.himawari.metro.tokyo.jp/>

⑥市内救急指定病院

◆杏林大学医学部付属病院(新川6-20-2) ☎47-5511

◆野村病院(下連雀8-3-6) ☎47-4848

◆三鷹中央病院(上連雀5-23-10) ☎44-6161

胃内視鏡検診について

健康コラム

三鷹市では2019年夏から胃内視鏡検診が始まりました。

2019年度は10000人の予定で申し込みいただき実際検診を受けた方は825人でした。その中で胃がんの発見は2人で、胃がん発見率は0.24%でした。

この結果は全国での内視鏡検診での胃がん発見率0.19%(2014年)に近い値です。

この2人は胃の検査は全く受けたことのない方であり、初回の胃内視鏡検査でした。検査後に調べたところヘリコバクターピロリ菌が胃内にあることが確認され、2人とも早期がんであり治療に進みました。治療により完治の望める病変でした。

昨年度(2020年度)はコロナ感染により前年より検診受診者はやや減っていますが、その中でも胃がんは発見されています。

胃がんは早期に発見され治療すれば完治する可能性が高い病気です。

ピロリ菌の除菌などにより胃がんは減少傾向ですが、それでも全がん死亡の第3位であり、まだまだ胃がんで亡くなる方は少なくありません。

今年度(2021年度)も夏から胃内視鏡検診が始まります。5月14日(金)まで、はがき・総合保健センター窓口・電子申請サービスで申し込みができます(申込状況により抽選)。胃内視鏡検査を受けたことのない方、ピロリ菌が陽性と言われた方は、ぜひ胃内視鏡検診を受けてください。

☎三鷹市医師会 ☎47-2155

市からの お知らせ

- 主催者
- 日時・期間
- 対象・定員
- 場所・会場
- 講師
- 費用(記載のないものは無料)
- 持ち物
- 申込方法 問い合わせ
- 保育 保育あり
- 手話 手話または要約筆記あり(下欄※参照)

申し込み記入例

- あて先は
各記事の申込先へ
- 住所の記載がないものは
〒181-8555
三鷹市役所〇〇課へ
- 往復はがきの場合は
返信用にも住所・氏名を
記入してください

1. 行事・事業名(希望日・コース・回)
2. 郵便番号・住所
3. 氏名(ふりがな)
4. 年齢(学年)
5. 連絡先(電話番号・ファクス番号・メールアドレス)
6. そのほか必要事項(保育・手話希望の有無など)

お知らせ

①コンビニ交付サービス、 ②自動交付機 一時停止のお知らせ

システムメンテナンス作業のため、各種証明書の交付を下記の期間、停止します。

◆停止期間

日①4月20日(火)午後2時～4時、5月1日(土)～5日(水・祝)終日、②5月5日終日

※作業の状況により、停止時間を変更する場合があります。

問 市民課 ☎内線2326

マイナンバーカードの保険証利用は 開始時期が延期されました

医療機関を受診する際に、保険証の代わりにマイナンバーカードを利用できるシステムは、3月下旬を目指していた本格運用の開始が国により延期されました。10月までに本格運用が開始される予定です。

問 保険課 ☎内線2386

三鷹市優良農地育成事業

農業施設・設備の導入の際に補助金を交付します。

市内で1,000㎡以上の生産緑地を営農する市民で、三鷹市農地保存協定を締結した方

申 4月26日(月)～5月31日(月)に都市農業課(第二庁舎2階)へ

※郵送での提出を希望する方は同課へお問い合わせください。

問 同課 ☎内線3063

都議会議員選挙の 立候補予定者説明会

任期満了に伴う東京都議会議員選挙が、6月25日(金)告示、7月4日(日)投票で行われます。立候補届出関係書類の交付と作成などの説明会を開催します。

日 5月18日(火)午後2時から

人 三鷹市選挙区の立候補予定者

所 三鷹市公会堂さんさん館3階

申 当日会場へ

問 市選挙管理委員会事務局 ☎内線3033

骨髄移植ドナー支援事業を 実施しています

市では、骨髄または末梢(まっしょう)血幹細胞の提供者(ドナー)となった市民と、ドナーの勤務する事業所を対象に、助成金を交付しています。

人 ①骨髄などの提供を行った日に市内に住所があり、(公財)日本骨髄バンクが実施する骨髄バンク事業で、骨髄などの提供を完了したことを証明する書類の交付を受けた方、②①に該当する方が勤務している事業所など(主たる給与の支払者)

◆助成内容 骨髄などの提供のための通院または入院について、7日を上限として、1日につき①20,000円、②10,000円を交付します

申 骨髄などの提供が完了した日から90日以内に申請書と必要書類を健康推進課(元気創造プラザ2階)へ

問 (公財)日本骨髄バンク ☎03-5280-1789(骨髄バンク事業について)、同課 ☎内線4202(ドナー支援事業について)

市内の空間放射線量測定結果

市では、定点観測地点(6カ所)と市内

公共施設などで、地上5cm・1m地点での空間放射線量を測定しています。3月17日～4月13日に実施した12カ所の測定では、一般的な目安(毎時0.24マイクロシーベルト)を超える場所はありませんでした。詳しい測定結果は、市ホームページまたは市公式ツイッターからご覧ください。なお、平成23年の測定開始時と比べ、測定値が低い値で安定しているため、今年度からは定点観測地点の測定のみを実施します。

問 環境政策課 ☎内線2524

税金

新型コロナウイルス感染症の影響で 納税が困難な方へ

徴収を猶予する「特例制度」は2月1日に受け付けを終了しましたが、その後も納税が困難な方に対して、分割納付や猶予制度のご案内をしています。

◆休日相談窓口を開設します

日 4月17・24日の土曜日、18・25日の日曜日午前9時～午後4時30分

所 納税課(市役所2階25番窓口)

※庁舎南側スロープ下の地下1階警備室前通用口からお入りください。

◆同日程で電話相談も受け付けます

同感染症の感染拡大防止の観点から、電話での相談をご検討ください。

問 同課 ☎内線2432

固定資産税・都市計画税の 納税通知書を5月1日(土)に発送します

課税明細書は、証明書の申請や令和3年分の所得税確定申告書作成の参考資料としても利用できます。なお、市では、土地・家屋の共有者の方に対しても、税額を確認していただくための納税通知書を送付しています(共有代表者と同一世帯の場合を除く)。

問 資産税課 ☎内線2363

固定資産税・都市計画税の減免

①国や市などが無償で借り受けまたは譲渡を受けた、②震災、風水害、火災などにより被害を受けた、③相続税のため物納した固定資産などは、固定資産税・都市計画税の減免が認められる場合があります(申請後に納期限が来るものが対象)。

申 5月31日(月)までに申請書と必要書類を資産税課(市役所2階28番窓口)へ

問 同課 ☎内線2363

土地・家屋価格等縦覧帳簿の縦覧

日 5月31日(月)までの午前8時30分～午後5時

人 市内に所在する土地・家屋の固定資産税の納税者

申 運転免許証、マイナンバーカードなどの本人確認書類(代理人の場合は納税者の委任状と代理人の本人確認書類)を資産税課(市役所2階28番窓口)へ

問 同課 ☎内線2363

年金 国保・年金

国民健康保険高齢受給者証を 送付します

4月下旬に、昭和26年4月2日～5月1日生まれの国民健康保険加入者へ「高齢受給者証」を送付します。

問 保険課 ☎内線2383

国保温泉センター割引利用券を 配布します

市内の国民健康保険に加入している方

◆利用施設 ①檜原温泉センター「数馬の湯」、②奥多摩温泉「もえぎの湯」、③秋川渓谷「瀬音の湯」、④生涯青春の湯「つつる温泉」

◆配布場所 保険課(市役所1階9番窓口)、市政窓口

◆割引後の利用料金 大人=①580円、②550円、③700円、④660円、小学生=①240円、②③250円、④230円

問 同課 ☎内線2386

※有効期限は令和4年3月31日(休)。

新型コロナウイルス感染症に関する相談窓口

発熱などの症状がある場合

◆かかりつけ医がいる方

日ごろ受診している医療機関に電話でご相談ください

◆かかりつけ医がいない方、かかりつけ医が休診の方

東京都発熱相談センター ☎03-5320-4592

(土・日曜日、祝日を含む毎日24時間受け付け)へ

※市内の医療機関をお探しの方は、

三鷹市医師会 ☎47-2155(平日午前9時～午後5時)へ。

問 総合保健センター ☎46-3254

感染の予防法が知りたい、感染したかもしれないと不安な場合

・東京都新型コロナコールセンター ☎0570-550571

(土・日曜日、祝日を含む毎日午前9時～午後10時)・FAX 03-5388-1396へ

※日本語・英語・中国語・韓国語対応。

・厚生労働省コールセンター ☎0120-565653

(土・日曜日、祝日を含む毎日午前9時～午後9時)・FAX 03-3595-2756へ

外国籍で不安に思う方

東京都多言語相談ナビ(TMC Navi) ☎03-6258-1227(平日午前10時～午後4時)

※やさしい日本語、英語、中国語、韓国語、ベトナム語、ネパール語、インドネシア語、タガログ語、タイ語、ポルトガル語、スペイン語、フランス語、ロシア語、ヒンディー語、ミャンマー語(木曜日のみ)対応。

浸水被害を軽減するための設備の設置をご検討ください

問 水再生課(市役所5階57番窓口) ☎内線2873へ

設置条件など、詳しくは同課へお問い合わせください。

●止水板

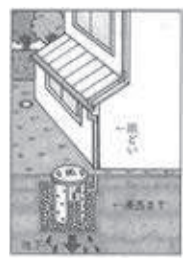
建物の出入りに設置することで、家屋への浸水被害を軽減するための設備です。手軽に取り付けることができ、突発的な集中豪雨の際に被害の軽減が期待できます。

市では、市内の住宅への止水板設置工事費などの費用の一部を助成しています(工事費用の2分の1。上限50万円)。

●雨水浸透ます

建物の屋根に降った雨水を、地下に浸透させるための設備です。集中豪雨時には、下水道管に流れ込む雨水が減ることで浸水被害の軽減が期待できます。

個人住宅や個人所有の共同住宅などに設置する場合、工事は通常1日で完了し、設置費用は市が負担します(設置後の維持管理は個人で行ってください)。



※手話の表示がない事業でも市の主催事業では、希望により手話通訳者または要約筆記者を派遣します(開催日の1週間前までに事業の担当課へ要申込)。

第40回 憲法を記念する市民のつどい **保育**

問 企画経営課 ☎内線2115



市では、昭和55年から市民の皆さんと協働で憲法施行記念事業を実施しています。今年はメディアでも活躍されている金子勝さん(写真)の講演会をはじめ、市内中学生による憲法前文や三鷹市自治基本条例前文の朗読、映画の上映を行います。

主 市、市教育委員会、憲法を記念する三鷹市民の会

日 5月15日(土)午後1時～4時30分(0時30分開場)

人 300人、保育(1歳～未就学児)3人程度 所 三鷹市公会堂光のホール

申 5月11日(火)(消印有効)までに往復はがきまたは電話、インターネットで必要事項(11面参照)・参加者全員の氏名を「〒181-8555企画経営課」・☎内線2115・HP <https://logoform.jp/f/6Wxvm/>(右記二次元コード)へ(先着制)。保育希望者は5月6日(木)までに同課 ☎内線2115・FAX 29-9279へ(申込多数の場合は抽選)



◇金子勝(かねこ・まさる)さんプロフィール

昭和27(1952)年、東京都生まれ。東京大学大学院経済学研究科博士課程修了。現在、立教大学経済学研究科特任教授、慶応義塾大学名誉教授。専門は財政学、地方財政論、制度経済学。

プログラム

第1部 午後1時～3時 **手話**

- ・一中の皆さんによる憲法前文、三鷹市自治基本条例前文の朗読
- ・金子勝さんによる講演会「ジブンゴトとして考えてみよう 地域経済と地方財政のこれから」

第2部 午後3時15分～4時30分 **手話**

- ・映画「誰がために憲法はある」(監督:井上淳一/2019年公開)

大沢の里古民家の講座

問 生涯学習課 ☎内線2923

「江戸紫」を知る

かつて三鷹市域にも自生していた紫草(ムラサキ)を使った紫根染めの色は「江戸紫」と呼ばれ、江戸時代の代表的な色となりました。現在では貴重なムラサキの歴史と育て方を学びます。

日 4月24日(土)午後1時30分～3時

人 ①会場5人、②オンライン30人

所 ①同施設、②オンライン会議アプリ「Zoom」

講 みたか紫草復活プロジェクト代表の西村学さん

申 ①4月19日(月)午前9時から同課 ☎内線2923、②必要事項(11面参照)を同課 ✉shogai@city.mitaka.lg.jpへ(いずれも先着制)

体験学習 三鷹で茶摘み!

三鷹の農家でお茶摘み体験しませんか。

①お茶摘み体験 日 5月8日(土)午後2時～3時30分

②製茶体験 日 5月15日(土)午後1時30分～3時30分

人 小学5年生以上の方①10人、②7人

所 ①市内(詳細は申込時に通知)、②同施設

講 静岡県立大学客員准教授の二村悟さん

料 ②200円(入館料。中学生以下無料)

物 汚れてもよい服装

申 4月19日(月)午前9時から同課 ☎内線2923へ(先着制。1グループ3人まで)



新型コロナワクチン最新情報

75歳以上の方へ新型コロナワクチンの接種券(クーポン券)を発送します。

接種券が届いたら、手続きの流れを下図でご確認ください。

75歳以上の方へ
4月23日(金)に発送します

接種券、予診票、ワクチンの説明などが届きます。

※65～74歳の方への発送時期は、5月24日(月)以降を予定しています。

接種会場と接種日を
決めます

会場 ①牟礼コミュニティセンター、②井口コミュニティセンター、③元気創造プラザ

接種日 ①②5月20日(木)以降の毎週木・土・日曜日のいずれか1日、③6月1日(火)以降の毎週火～日曜日のいずれか1日

※上記3カ所は集団接種会場です。個別接種の会場(病院・診療所)は、詳細が決まり次第お知らせします。

インターネットまたは電話で
接種会場と接種日を予約します

予約開始日時 **5月10日(月)午前9時**

※予約方法は、『広報みたか』5月2日発行号でお知らせします。

予約した会場・接種日で
ワクチンの接種を受けてください

持ち物 接種券、予診票、本人確認書類(マイナンバーカード、運転免許証、健康保険証など)

接種を受ける方へ

同封されている「予診票」は事前に記入し、会場に持参してください。

予診票は、接種を受ける方の健康状態やこれまでの病歴などを記入するもので、接種前の問診を行うために必要な書類です(体温は当日会場で測ります)。

接種を検討している方へ

ワクチンの接種には、接種による効果と副反応のリスクを理解したうえで本人の同意が必要です。気になることがある場合は、事前にかかりつけ医などに相談してください。

問い合わせ

三鷹市で実施するワクチン接種に関する
こと

三鷹市新型コロナワクチン接種コールセンター
☎0570-026-567
(平日午前9時～午後5時)

ワクチン接種後に副反応が見られる
方の相談

東京都新型コロナウイルスワクチン相談センター
☎03-6258-5802
(土・日曜日、祝日を含む24時間)

新型コロナワクチンに関する厚生労働省
の電話相談窓口

厚生労働省新型コロナワクチンコールセンター
☎0120-761770
(フリーダイヤル。土・日曜日、祝日を含む午前9時～午後9時)