

みんなが対象
 5年に一度

国勢調査2020

新型コロナウイルスの感染拡大防止のため、市民のみなさんと国勢調査員ができる限り対面しない方法で調査を実施します。調査員は9月中旬から各世帯に調査書類をお届けしますが、説明はインターホン越しに行い、書類はポストに投函します。調査への回答はなるべくインターネットからお願いします(郵送も可能です)。

問三鷹市コールセンター☎46-0780(9月6日(日)を除く10月23日(金)までの午前9時～午後5時)、総務省コールセンター☎0570-07-2020(10月31日(土)までの午前8時～午後9時。多言語対応)(いずれも土・日曜日、祝日を含む)

国勢調査ってどんな調査? 日本に住むすべての世帯を対象とした、5年に一度の国で最も重要な統計調査です。

全16問でかんたん

調査員は非常勤の国家公務員

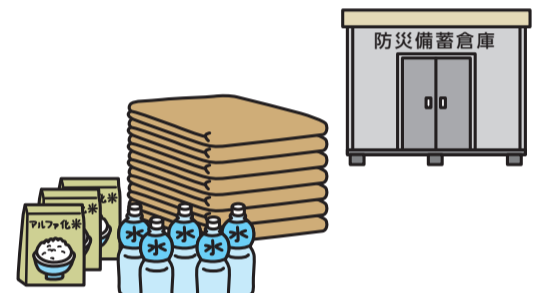
もしも回答率が著しく下がったら…

世帯員の数
16
 職業
 住居
 出生の年月

調査員証
 腕章



防災備蓄倉庫
 調査結果はさまざまな行政施策に活用されるため、災害時に避難所の物資が足りない、福祉サービスが十分にいき届かないなど多方面に影響が出ます。



出生の年月や職業など世帯員に関する質問と、住居の種類や世帯員数など世帯に関する質問です。

調査員には守秘義務が課され、情報を漏らすことはありません。9月中旬から調査書類をお届けします。

調査結果はさまざまな行政施策に活用されるため、災害時に避難所の物資が足りない、福祉サービスが十分にいき届かないなど多方面に影響が出ます。

スマートフォンからもOK
回答は便利なインターネットで!

インターネット回答期間 **9月14日(月)～10月7日(水)**

いつでもかんたん3ステップ

①アクセスする
 調査書類が届いたら、回答サイト [HP https://www.e-kokusei.go.jp/](https://www.e-kokusei.go.jp/)(右記二次元コード)にアクセス。



②ログインする
 調査書類内「インターネット回答利用ガイド」に記載の「ログインID」「アクセスキー」でログイン。

③回答する
 画面の案内に沿って回答したら、パスワードを設定して送信。



インターネット回答で困ったら AIチャットボットがご案内

AI(人工知能)を活用したチャットボットが、国勢調査全般のよくある質問に回答してくれます。

チャットボット
 対話を意味する「chat(チャット)」とロボットを意味する「bot(ボット)」を組み合わせた言葉で、テキストを通じて自動で会話するプログラムのこと。

利用方法

市ホームページから「国勢調査Q&A」(右記二次元コード)にアクセスし、統計局イメージキャラクターの「センサスくん」「みらいちゃん」(下図)をクリック。問い合わせたい内容を入力し、「送信ボタン」を押してください。



調査票(紙)での回答は?

インターネット回答が難しい場合は、調査票(紙)を使って回答してください。記入済みの調査票は郵送での提出をお願いします。

◆調査票(紙)での回答期間
 10月1日(木)～10月7日(水)



ヒマワリ畑(撮影 浅原 優)

写真の畑いっぱいには植わっているのはヒマワリです。上空から撮影した写真には、マスクをしたハートが見えます。制作された(株)三鷹ファームの代表・岡田源治さんによると「最前線で医療に従事されている方々への感謝と敬意」を表しているそうです。さて、三鷹市でも9月議会では、医療崩壊を少しでも避けるために、市内の医療従事者を支援する補正予算を提案しています。国や東京都が出さない部分を中心に支援を充実させ、杏林大学医学部付属病院のほか、重点医療機関の感染症患者専用の病床が大幅に拡充される予定です。また、PCR検査を行う市内約30カ所の病院や診療所を支援するための予算も提案しています。これも、三鷹市医師会や東京都をはじめとした皆様のご協力によって、ようやくここまで来たものです。夏のヒマワリのような、市民の皆さんの明るい笑顔を、一刻も早く取り戻せることを願ってやみません。



三鷹市長 河村 孝

医療関係者にエールを

市長コラム

10月1日発売 50%もお得！三鷹市プレミアム付商品券 市内400店以上のお店で使えます！

☎生活経済課 ☎内線2544

新型コロナウイルスの影響を受けた市内商業と市民生活を支援するため、都内最高の50%分のプレミアムが付いた商品券を10月1日(休)午前9時から販売します。今回は、スマートフォンで簡単に決済できるデジタル商品券を新たに発売します。

※紙の商品券の販売場所やデジタル商品券の買い方・使い方、商品券が使える店舗の一覧など、詳しくは9月27日(日)発行の広報みたか特集号でお知らせします。

最大30,000円の商品券購入で45,000円分のお買い物ができます！

◆三鷹市プレミアム付商品券の概要(10月1・2日(金)は市内在住の方のみ購入可)

	デジタル商品券	紙商品券
対象者	市内在住・在学・在勤・在活動の方	市内在住の方
販売期間	10月1日～令和3年2月15日(月)	10月1日～10月30日(金)
使用期間	10月1日～3年2月28日(日)	
販売単位	1,000円単位	1冊5,000円(500円券×15枚)
購入限度額	1人当たり30,000円(額面45,000円分)まで	
支払い単位	1円単位	500円単位(お釣りは出ません)
購入方法	インターネット販売	窓口販売

デジタル商品券の買い方・使い方説明会&個別相談会

☎(株)まちづくり三鷹 ☎40-9669

スマートフォンに不慣れな方も気軽にご参加ください。

☎各回20人

☎日所 ①大沢コミュニティセンター=9月28日(月)午前10時30分～11時30分、②牟礼コミュニティセンター=28日午後2時～3時、③井の頭コミュニティセンター=29日(火)午前10時30分～11時30分、④新川中原コミュニティセンター=29日午後2時～3時、⑤井口コミュニティセンター=30日(水)午前10時30分～11時30分、⑥三鷹産業プラザ=30日午後2時～3時・10月2日(金)午前10時30分～11時30分・午後2時～3時(10月2日は個別相談会のみ)

☎物 スマートフォン、メールアドレス、筆記用具(電子決済手段の登録を希望する方はクレジットカードまたはJ-coinアプリも)

☎申 必要事項(11面参照)を同社 ☎40-9669・☎FAX 40-9750・☎kai mono@mitaka.ne.jpへ(先着制)

三鷹テラストリート 飲食店などのテラス営業を支援します

☎生活経済課 ☎内線2542



新型コロナウイルスの影響を受ける飲食店などを支援するため、国土交通省がテイクアウトやテラス営業を行うための路上利用に関する基準を緩和したことを受け、これまでできなかった路上でのテラス営業が可能になりました。

市では、市内の飲食店などが路上(ストリート)に風通しの良い座席を設置し、

テラス営業を行う取り組みを「三鷹テラストリート」(テラス×ストリート)と称し、必要な手続きなどをサポートします。

相談窓口を設置しました

テラス営業に必要な道路の占用・使用許可申請や東京都中小企業振興公社によるテーブル・椅子の購入費助成(上限10万円)など、各種手続きに関するワンストップ相談窓口をご利用ください。

☎所 同課(第2庁舎2階)

新型コロナウイルス感染症に関する支援

子育て世帯・ひとり親世帯への給付金の申請はお済みですか

☎子育て支援課 ☎内線2751(子育て世帯)、☎内線2754(ひとり親世帯)

子育て世帯への給付金 給付額：①②対象児童1人につき1万円
(①子育て世帯臨時特別給付金(国支給)、②子どものための給付金(市独自))

申請期限はいずれも9月30日(水)です。お早めに申請してください。

☎人 ①令和2年4月分(3月分を含む)の児童手当(特例給付は除く)受給者、②令和2年3月31日現在、三鷹市に住民登録のある中学生までのお子さん

ひとり親世帯への臨時特別給付金 給付額：1世帯当たり5万円

申請が済んでいない方は、お早めに手続きをお願いします。

☎人 令和2年6月分の児童扶養手当が支給されている方、公的年金等(遺族年金、障害年金など)を受給しており、6月分の同手当の支給が全額停止されている方、同感染症の影響を受けて家計が急変するなど、収入が同手当を受給している方と同じ水準になっている方

※給付基準がありますので、詳しくはお問い合わせください。

あなたの「家・生命・財産」を守る助成制度をご利用ください

地震対策は早めが安心



耐震診断・改修助成制度

☎申 事前に都市計画課(市役所5階52番窓口)
☎内線2813へ

木造住宅耐震診断助成制度

市指定の機関で診断を行った場合、費用の一部を助成します。

◆対象

市内の個人所有の木造住宅(空き家を含む)で、平成12年5月31日以前に着工されたもの(集合住宅を除く)

◆助成額

診断費用の3分の2。ただし、簡易診断は上限4万円、一般・精密診断は上限10万円

木造住宅耐震改修助成制度

診断結果から耐震補強などの改修工事が必要と判定された住宅に、費用の一部を助成します。

◆対象

耐震診断助成制度(上記)の一般・精密診断を利用し、倒壊の可能性が「ある」「高い」と判定された住宅

◆助成額

改修費用の3分の1(高齢者・障がい者世帯は2分の1)。ただし、簡易改修は上限30万円、耐震基準を満たす改修は上限50万円

接道部緑化助成制度

☎申 事前に緑と公園課(市役所5階56番窓口)
☎内線2835へ

接道部緑化助成

◆助成要件

- 生け垣などを造る場所が道路に面している
- 生け垣などの延長が2m以上ある
- 生け垣などを5年以上保存するなど

◆助成額(最大30mまで)

1m当たり14,000円まで

接道部のブロック塀の撤去

ブロック塀を生け垣などに造り替える費用を一部助成します。

◆助成額(最大30mまで)

1m当たり1万円まで

※ブロック塀の撤去のみに対する助成もあります。

住宅の耐震化に伴う固定資産税などの減免・減額制度

☎申 事前に資産税課(市役所2階28番窓口)
☎内線2365へ

建て替えを行った住宅の減免制度(市)

昭和57年1月1日以前から市内にある住宅を、令和3年3月31日までに建て替えた場合、その年の翌年度分から3年間、固定資産税・都市計画税を全額減免します。

◆対象要件

建て替え前後の住宅が市内にあり、所有者が同一で、取り壊しから新築までの期間が1年以内

耐震改修を行った住宅の①減額(国)・②減免(市)制度

昭和57年1月1日以前から市内にある住宅を、令和3年3月31日までに耐震改修した場合、その年の翌年度分について、①固定資産税の2分の1を減額後、②残りの固定資産税・都市計画税を全額減免します。

◆対象要件

国が定める現行の耐震基準に適合させるための改修で、工事費用が50万円超(1戸当たり120㎡相当分まで)

イベント中止のお知らせ

新型コロナウイルスの影響により、下記イベントの開催を中止します。楽しみにされていた方には申し訳ありませんが、ご理解をよろしくお願いいたします。

◆三鷹国際交流フェスティバル (MISHOP WORLD 2020)

☎(公財)三鷹国際交流協会(MISHOP)☎43-7812

◆みたか太陽系ウォーク・スタンプラリー(8面参照)

☎NPO法人三鷹ネットワーク大学推進機構☎40-0313

◆敬老のつどい、高齢者作品展

☎三鷹市社会福祉協議会☎46-1108、高齢者支援課☎内線2626

◆敬老お食事クーポン券をご利用ください

敬老のつどいへの招待を予定していた方(9月16日現在で満77歳以上の方)へ、市内の協力飲食店で使用できる3,000円分のクーポン券をお送りしています。

☎高齢者支援課☎内線2699

◆ふじみまつりー三調めのエントツくんまつり

☎ふじみ衛生組合☎042-490-5374

◆三鷹市農業祭

☎JA東京むさし三鷹支店☎46-2152、市都市農業課☎内線3063

◆ガーデニングフェスタ2020

☎NPO法人花と緑のまち三鷹創造協会☎46-2081

写真を応募いただいた方には、9月下旬に参加記念プレートと作品集、副賞を郵送します。

天文・科学情報スペース新企画展

「武蔵野から見える雲の風景展」

☎同施設(下連雀3-28-20三鷹中央ビル1階)☎26-9951

武蔵野市の成蹊学園に所属する私立の気象観測所「成蹊気象観測所」で撮影された、武蔵野から見える美しい雲の画像をご覧ください。雲は天体観測には邪魔なものかもしれませんが、星と同じように、空に見える美しい自然現象としてお楽しみいただけます。



小さな雲がたくさん並ぶ高積雲(こうせきうん)

☎10月18日(日)までの午前11時～午後6時30分(月・火曜日、祝日休館)

☎期間中会場へ

いつでも、どこでも気軽に『広報みたか』

モバイル版『広報みたか』

無料のアプリ「カタログポケット」をダウンロードすることで、スマートフォンやタブレット端末から簡単にご覧いただけます。コンテンツをダウンロードしておくと、オフラインでも閲覧できます。

- 配信日にプッシュ通知が届く!
- 紙面を音声で読み上げ!
- 紙面の文字が大きくポップアップ!
- 10言語で読める! 聞ける!

日本語、英語、中国語(簡体字)、中国語(繁体字)、韓国語、タイ語、ポルトガル語、スペイン語、インドネシア語、ベトナム語(自動翻訳のみ)



「カタログポケット」のダウンロードと使い方

- ①下記二次元コードからカタログポケットをダウンロード
- ②アプリを起動し、虫眼鏡マークの検索で「三鷹市」と入力し、決定
- ③「広報みたか」を選択し、「マイコンテンツ」に追加



アプリのアイコン



Google Play



App Store



市内3駅と三鷹中央防災公園で無料Wi-Fiサービスが利用できます

☎情報推進課☎内線2142

災害時における通信手段の確保や、平常時の利便性向上のため、市内3駅と同公園での無料Wi-Fiサービスの提供を開始します。詳しくは市ホームページ(右記二次元コード)をご覧ください。



SSID(ネットワーク名) Mitaka_City_Free_Wi-Fi

利用可能範囲(利用開始日)

◆三鷹駅

南口ペDESTリアンデッキ
東側(9月15日(火)) / 西側(9月16日(水))
中央通り(9月15日)

◆三鷹台駅(9月16日)

◆井の頭公園駅(9月17日(木))

◆三鷹中央防災公園

西広場(9月17日) / 東広場(9月18日(金))

※市内3駅で利用いただいていた無料Wi-Fiサービス「Wi-Fi三鷹」(SSID:ilovemitaka)は、上記の利用開始日前日にサービスを終了します。

利用時間 1回60分(回数制限なし)

利用方法

利用可能範囲内で、利用する機器のWi-Fi設定からSSID「Mitaka_City_Free_Wi-Fi」を選択し、インターネットに接続する。

- メールアドレスまたはSNSのアカウントで接続する
- 「Japan Connected-free Wi-Fi」のアプリで接続する



Google Play



App Store

上記二次元コードを読み取るとアプリのダウンロード画面に遷移します。

三鷹歴史文化財展示室「みたかえる」

マイフェイバリット縄文土器展

☎生涯学習課☎内線2926

市内で出土した、さまざまな縄文土器が一堂に並び、造形の美や縄文人のデザイン感覚を楽しめます。お気に入りの縄文土器を選ぶ人気投票を実施し、最も人気の縄文土器を決定します。

☎9月8日(火)～11月18日(水)の平日午前9時～午後5時

☎教育センター ☎期間中会場へ



大沢の里 古民家でオンラインお月見!

☎生涯学習課☎内線2922

お月見の歴史や月に関する解説に合わせて、同施設から望遠鏡をのぞいて見える月をインターネットで配信します。

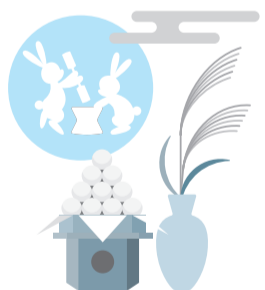
☎9月26日(土)午後5時30分～7時30分 ☎80人

☎天文解説員の唐崎健嗣さん

☎9月7日(月)午前9時～24日(水)午後5時に必要事項(11面参照)・視聴予定人数を同課 ☎shogai@city.mitaka.lg.jpへ(市民を優先して先着制)

※1人の申し込みで複数人の視聴が可能です。

※無料のアプリ「Zoom」で配信します。使用機器や通信費用は自己負担です。



令和
2年度

各部の取り組みを紹介します

「各部の運営方針と目標」を策定しました

「各部の運営方針と目標」は、施政方針などに掲げる事業の実現を目指し、各部が主体的に取り組むための「部の経営の全体構想」を示すものです。組織構成、職員数、予算規模など「部の経営資源」を踏まえて当該年度の「運営方針」を示し、「主要事業と目標指標」を設定しています（今年度は新型コロナウイルス感染症への対応についても記述しています）。
今号では、各部の重点事業について紹介します。

☎企画経営課 ☎内線2150

企画部



- ①『第5次三鷹市基本計画』の策定と『三鷹市基本構想』の見直しを見据えた、まちづくりの推進
- ②新たな参加と協働の仕組みづくり
- ③平和・人権施策のさらなる推進
- ④三鷹のブランド力向上に向けた三鷹ネットワーク大学での研究への支援
- ⑤市民の利便性と職員の業務効率性の向上に向けたデジタル環境の整備
- ⑥新たな行政評価制度の構築に向けた取り組み

総務部



- ①『三鷹市地域防災計画』の改定
- ②浸水ハザードマップの更新などによる防災意識の啓発
- ③デジタル技術を活用した防災・減災対策モデル事業の実施
- ④三鷹市職員の活躍に向けた取り組みの推進
- ⑤職員のライフ・ワーク・バランスの推進
- ⑥入札制度の継続的な見直し

市民部



- ①市歳入の根幹となる市税などの収入の確保、的確な収入状況の把握と収入予測の取り組み
- ②市民満足度の高い窓口サービスの質の維持向上
- ③窓口業務の基盤再構築と人材育成
- ④住民情報システムへの自治体クラウド導入に向けた取り組み
- ⑤新たな国民健康保険制度における事務の標準化と財政健全化の推進

生活環境部



- ①コミュニティ創生と地域自治組織などの活動支援の推進
- ②受動喫煙防止に関する条例の制定に向けた取り組み
- ③し尿投入施設などの整備に向けた取り組み
- ④市内産農産物の活用促進に向けた取り組み
- ⑤ものづくり産業などの集積・強化
- ⑥環境センター解体後の跡地利活用の検討

スポーツと文化部



- ①三鷹中央防災公園・元気創造プラザの総点検
- ②東京2020オリンピック・パラリンピック開催に伴う市民一体となった感動体験の創出とレガシーの創造
- ③三鷹市ゆかりの文学者顕彰事業の推進
- ④三鷹型エコミュージアム「三鷹まるごと博物館」の推進

健康福祉部



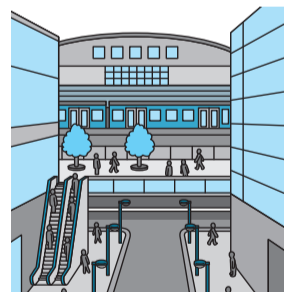
- ①産後ケア事業（ゆりかごプラス）の拡充
- ②『三鷹市高齢者計画・第8期介護保険事業計画』『第2期三鷹市障がい者（児）計画』の策定
- ③旧どんぐり山施設の利活用
- ④地域ケアネットワーク推進事業の充実と発展
- ⑤休日診療所・休日調剤薬局などの一体的整備に向けた取り組み
- ⑥調布基地跡地福祉施設の整備などに向けた取り組み

子ども政策部



- ①児童福祉施設などの配置の在り方に向けた検討
- ②保育園待機児童の解消と保育の質の向上
- ③子育て世代包括支援センター機能の充実
- ④認可外保育施設利用助成の拡充
- ⑤学童保育所待機児童の解消に向けた取り組み
- ⑥子ども家庭支援センターりぼんの開設

都市整備部



- ①用途地域などの見直し
- ②雨水貯留施設などの整備
- ③三鷹駅南口駅前広場などの交通環境改善に向けた取り組み
- ④『公園・緑地の適切な活用に向けた指針』に基づく公園整備
- ⑤牟礼地区生活道路緊急安全対策の実施
- ⑥みたかバスネットの抜本的な見直し

都市再生部



- ①三鷹駅南口中央通り東地区再開発事業の推進
- ②『新都市再生ビジョン（仮称）』の策定に向けた取り組み
- ③東京外かく環状道路整備に伴うまちづくりの推進
- ④三鷹台駅前周辺地区のまちづくりの推進
- ⑤都市計画道路3・4・13号（牟礼）整備の促進

教育部



- ①コミュニティ・スクールを基盤とした小・中一貫教育の充実と発展
- ②「三鷹教育・子育て研究所」における今後の三鷹の教育の方向性の検討
- ③適応支援教室の開設による教育支援の充実
- ④ライフ・ワーク・バランスと教育の質の向上を目指す学校における働き方改革の推進
- ⑤『学校施設長寿命化計画（仮称）』の策定と早急な改修工事の実施
- ⑥学校体育館への空調設備の計画的な整備

「各部の運営方針と目標」の全文は、市ホームページのほか、冊子でもご覧いただけます。冊子は、相談・情報課（市役所2階）、市政窓口、市民協働センターで配布します（市立図書館、コミュニティセンターでも閲覧可）。ご意見、ご感想などをお寄せください。

三鷹市秋の交通安全運動

☎都市交通課☎内線2883

9月21日(月・祝)～30日(水)の「秋の全国交通安全運動」に合わせて、三鷹市秋の交通安全運動を実施します。

メインスローガン **「世界一の交通安全都市TOKYOを目指して」**

重点

1 子供をはじめとする歩行者の安全と自転車の安全利用の確保

- 歩行者の交通ルール順守の徹底
- 自転車マナーの向上「自転車はスマートフォンを見ない傘ささない必ず左側通行夜はライト点灯を」
- 「人は右 車は左 自転車も(左)」



2 高齢運転者などの安全運転の励行

- 運転者の交通ルール順守の徹底
- 高齢運転者の交通事故防止
- すべての座席のシートベルトとチャイルドシートの正しい着用の徹底



4 二輪車の交通事故防止



3 夕暮れ時と夜間の交通事故防止と飲酒運転などの危険運転の防止

- ヘルメットや反射材用品などの着用の推進、自転車前照灯の点灯の徹底
- 妨害運転(いわゆる「あおり運転」)の防止



5 バスなどの公共交通機関車内での事故防止



令和3年度

三鷹ちどりこども園の入園申し込み

(幼稚園タイプ・2年保育)

☎同園☎72-9220、三鷹市社会福祉事業団☎24-8881

保護者の就労などの有無にかかわらず、保育を希望するお子さんをお預かりする施設です。給食があり、夏休み期間も利用できます(幼稚園タイプの土曜日保育はありません)。入園募集説明会を9月11日(金)午前10時～11時に開催し、募集要項を同日から同園、同事業団、子ども育成課(市役所4階45番窓口)、すくすくひろば、東・西多世代交流センターで配布します。

☎平成28年4月2日～29年4月1日生まれのお子さん15人

☎9月28日(月)～10月2日(金)午前10時～午後4時30分に必要書類を同園へ

※現4歳児クラス・現5歳児クラス(幼稚園タイプ)は随時募集中です。

◆今後の日程

☎面接＝10月16日(金)午前9時45分～11時30分、健康診断＝10月16日午後1時45分から

☎同園

◆プレこども園(体験保育)

☎9月16日(水)午前9時45分～11時15分

☎同園☎72-9220へ



お子さんの定期予防接種に関するお知らせ

☎健康推進課☎内線4203

計画的に定期予防接種を受けましょう

接種開始の時期に合わせて、予診票とお知らせを発送します。お子さんを病気から守るため、計画的に接種を受けましょう。

☎市内および武蔵野市・調布市・小金井市・世田谷区・杉並区の協力医療機関 ☎予診票、母子健康手帳

種類	対象年齢	接種回数	予診票発送時期
ロタウイルス	6週～24または32週	2回 または3回	生後2カ月ごろ
B型肝炎	1歳未満	3回	生後2カ月ごろ
ヒブ(インフルエンザ菌b型)	2カ月～5歳未満	4回(※1)	生後2カ月ごろ
小児用肺炎球菌	2カ月～5歳未満	4回(※1)	生後2カ月ごろ
4種混合(ジフテリア・百日せき・破傷風・ポリオ)	3カ月～7歳6カ月未満	4回	生後3カ月ごろ
BCG(結核)(※2)	おおむね3カ月～1歳未満	1回	生後3カ月ごろ
麻しん(はしか)・風しん混合(MR)(1期)	1～2歳未満	1回	1歳の誕生日ごろ
水痘(水ぼうそう)	1～3歳未満	2回	1歳の誕生日ごろ
日本脳炎(1期)(※3)	3～7歳6カ月未満 (生後6カ月から可能)	初回2回 追加1回	3歳の誕生日ごろ 4歳の誕生日ごろ
麻しん・風しん混合(MR)(2期)	5～7歳未満 (小学校就学前の1年間)	1回	該当する年の4月
日本脳炎(2期)(※3)	9～13歳未満	1回	9歳の誕生日ごろ
2種混合	11～13歳未満	1回	11歳の誕生日ごろ
ヒトパピローマウイルス(子宮頸(けい)がん)(※4)	小学6年生～ 高校1年生の女子	3回	—

※1 接種を生後2～7カ月未満に開始しない場合は回数が異なります。

※2 小金井市と杉並区の協力医療機関では接種できません。

※3 接種を受けていない平成19年4月1日以前生まれの方は20歳の誕生日の前日まで、1期の接種を受けていない19年4月2日～21年10月1日生まれの方は9～13歳未満の間に、特例措置として公費での接種が可能です。希望する方は同課へお問い合わせください。

※4 現在、積極的な勧奨を控えています。希望する方は同課へお問い合わせください。

里帰り中などに接種を希望する方は「定期予防接種実施依頼書」が必要です

里帰りなどの理由により、市内および近隣市区の協力医療機関以外での接種を希望する方は、事前に定期予防接種実施依頼書の交付を同課へ申請してください。負担した費用についての助成制度が利用できます。詳しくは、市ホームページをご覧ください。

10月1日(木)から

ロタウイルスワクチンの定期予防接種が始まります

ロタウイルス胃腸炎は、ウイルスが腸管に感染することで発症し、ほとんどの子どもが乳幼児のうちに感染します。下痢や嘔吐(おうと)は1週間程度で治りますが、ひどくなると脱水症状を起こし、入院が必要になる場合もあります。生後すぐに感染する場合もありますので、早めに予防接種を受けましょう。

☎令和2年8月1日以降に生まれたお子さん ※出生14週6日目までに接種を開始しなかった方は、腸重積症を引き起こすリスクが高くなるため、接種をおすすめしません。

ワクチンの種類と接種回数

- ロタリックス(1価) 2回(24週まで)
 - ロタテック(5価) 3回(32週まで)
- いずれも経口ワクチンで予防効果や安全性に差はありません。どちらかのワクチンを選んで接種してください。
- ※初回接種後は、ワクチンの種類の変更はできません。

予診票の送付時期

- 8月上旬生まれのお子さん
9月上旬
- 8月下旬以降生まれのお子さん
10月上旬以降(生後2カ月ごろに、ヒブ・小児用肺炎球菌・B型肝炎の予診票と合わせて送付)

◆注意事項

9月中に接種した場合は、公費助成の対象にはなりません(払い戻し制度もありません)。

詐欺電話
撃退!



「自動通話録音機」を無料で貸し出します

☎ 安全安心課 ☎ 内線4521

後を絶たない振り込め詐欺などの被害を防止するため、自動通話録音機を無料で貸し出します。自宅の電話に取り付けて、特殊詐欺被害を未然に防ぎましょう。

👤 おおむね65歳以上の方が居住する市内の100世帯

※三鷹警察署または市からすでに貸与されている世帯を除く。

📧 9月23日(水)(消印有効)までに直接または往復はがき、ファクス、電子メールで必要事項(11面参照)・生年月日、代理で申し込む場合は代理者の必要事項・本人との続柄を「〒181-0004新川6-37-1安全安心課(元気創造プラザ5階)・FAX 45-1117・✉ anzen@city.mitaka.lg.jpへ(1世帯1通。申込多数の場合は抽選のうえ、全員に結果を通知)

「みたかふれあい支援員」を募集しています

☎ 高齢者支援課 ☎ 内線2622

市では、地域全体で高齢者を支えるため、訪問ヘルパーの資格がない方でも同支援員として高齢者の訪問型サービスに就労できる取り組みを進めています。

みたかふれあい支援員とは？

養成研修(下記)を受講し支援員の認定を受けた方は、市が指定する事業所と契約し、訪問ヘルパーとして働くことができます。高齢者の居宅で、自立支援を目的とした掃除や調理などの日常生活上の支援を行います(身体介護は行いません)。報酬は事業所の規定によります。

認定ヘルパー養成研修

📅 10月13日～27日の毎週火曜日午前9時15分～午後4時40分(20日は9時から、27日は5時まで。全3回) 📍 18歳以上で全回受講できる方30人(高校生を除く)
📍 生涯学習センター、三鷹市公会堂さんさん館 📧 9月18日(金)までに必要事項(11面参照)を同課 ☎ 内線2622・FAX 48-2813へ(申込多数の場合は抽選)

◆研修内容 介護保険制度、市の高齢者福祉制度の概要/高齢化による心身の変化などの理解/認知症の理解/接遇/家事支援実習

介護職員初任者研修の研修費補助が受けられます

三鷹市の訪問型サービスに一定時間従事した方には、介護職員初任者研修費の一部を補助します。

ペットも大切な家族の一員 責任と愛情をもって飼いましょう

☎ 環境政策課 ☎ 内線2523

犬の飼い主の方へ

◆犬の登録と狂犬病予防注射はお済みですか

生後91日以上の犬は、一生に1度の登録と毎年1度の狂犬病予防注射が義務付けられています。

◇犬の登録…飼いだめた日(生後90日以内の犬は90日を経過した日)から30日以内に申請し、鑑札の交付を受けてください。

📄 3,000円(手数料) 📍 市民課(市役所1階)、市政窓口へ

◇狂犬病予防注射…飼いだめた日から30日以内に、最寄りの動物病院で予防注射を受け、病院で発行される「狂犬病予防注射済証明書」を市民課(市役所1階)または市政窓口へ提示して「注射済票」(手数料550円)の交付を受けてください。

※予防注射の料金は病院により異なります。

※新型コロナウイルス感染症の影響により、上記期限までに予防注射ができなかった場合は、動物病院で12月31日(木)までに接種するようにしてください。

◆散歩のマナーを守っていますか

散歩中は必ずリードにつなぎましょう。ふん・尿の後始末は飼い主の責任です。

猫の飼い主の方へ

◆屋内で飼育していますか

屋外で生活する猫のふんによる苦情が増えていることや、交通・住宅事情からも、市では屋内飼育を推奨しています。

◆迷子への対策はしていますか

迷子札やマイクロチップなどを装着することで、早期発見につながります。

救急医療情報キットを 備えましょう



☎ 高齢者支援課 ☎ 内線2627、
障がい者支援課 ☎ 内線2654

緊急時に救急隊が駆け付けた際に、意識混濁や気が動転して病状を伝えられない事態に備えて、市では三鷹消防署などと連携し、救急時に必要な情報を保管する「救急医療情報キット」(写真)またはマグネットシートを配布しています。

かかりつけ医療機関や持病など、必要な情報を記入したシートをキットに入れて、隊員が見つけやすいよう冷蔵庫で保管しましょう。

また、すでにお持ちの方も、年に1回程度はシートの記入内容の見直しをお願いします。新しいシートは同課で配布しているほか、市ホームページからも入手できます。

👤 市内在住で、次のいずれかに該当する方

①65歳以上で1人暮らしの方

②65歳以上の方のみの世帯

③65歳以上で日中または夜間に独居になる方

④65歳未満で身体障害者手帳1～4級、愛の手帳、精神障害者保健福祉手帳をお持ちの方のみの世帯

📧 ①～③高齢者支援課(市役所1階12番窓口)へ、④対象であることを確認できる手帳と印鑑を障がい者支援課(市役所1階14番窓口)へ

※代理申請には、申請書(市ホームページから入手可)に本人の署名または押印が必要です。

本当に必要とする人のために 救急車の適正利用を お願いします

☎ 三鷹消防署 ☎ 47-0119

救えるはずの命を救うため、救急車の適正利用を心掛け、応急手当てを学ぶなど、救急業務へのご理解とご協力をお願いします。

病院? 救急車? 迷ったら「電話でもネットでも#7119」

電話で相談

東京消防庁救急相談センター
☎ #7119(24時間対応・年中無休)

ネットでガイド

東京版救急受診ガイド「#7119」で検索

救命講習の受講(応急手当てとAEDの使用法など)

受講のご相談など、詳しくは同署へお問い合わせください。

「さくらねこ 無料不妊手術事業(行政枠)」の 活動に参加しています

☎ 環境政策課 ☎ 内線2523

市では今年度から、(公助)どうぶつ基金が実施する同事業の活動に参加し、飼い主のいない猫の不妊手術費用を全額負担する無料不妊手術チケットを年数回に分けて配布しています。チケットは、三鷹市が指定した同基金の協力病院で利用することができます。



第2回受付期間

10月12日(月)まで

※詳しくは市ホームページをご覧ください。

仕事・求人

しごととの相談窓口

就労や労働問題などの個別相談会。
 日9月9日(水)午前10時～正午
 人10人(内職相談は市民)
 所三鷹産業プラザ
 物雇用保険受給者は雇用保険受給資格者証、内職相談者は身分証明書
 申生活経済課☎内線2542へ(先着制)

市費負担講師(2人)

◆職務内容 教科指導、校務補助
 ◆資格 中学校保健体育の教育職員免許(修了確認期限内)
 ◆勤務期間 任用日～令和3年3月31日(長期休業期間を除く。再度の任用の場合あり)
 ◆勤務時間 校長が決める曜日(実働週3時間)
 ◆勤務場所 市立中学校
 ◆報酬(月額) 21,130円、交通費支給(上限55,000円)、期末手当支給 ※年次有給休暇、労災保険の適用あり。
 申履歴書(写真貼付)・資格証の写し・小論文「私がつくる『子どもにとって魅力ある授業』(800字程度)を直接または郵送で「〒181-8505指導課」(教育センター1階)へ(書類選考後に面接)
 問同課☎内線3267

教育支援学級介助員(1人)

◆職務内容 固定制の教育支援学級での障がいのある児童・生徒の介助業務
 ◆任用期間 任用日～令和3年3月31日(長期休業期間を除く。再度の任用の場合あり)
 ◆勤務時間 月～金曜日おおむね午前8時～午後4時(実働週30時間)
 ◆勤務場所 市立小・中学校教育支援学級

◆報酬(月額) 148,838円、交通費支給(上限55,000円)、期末手当支給 ※年次有給休暇、社会保険などの適用あり。

申履歴書(写真貼付)・作文「教育支援学級介助員として心がけたいこと」(800字程度)を直接または郵送で「〒181-8505指導課」(教育センター1階)へ(書類選考後に面接)
 問同課☎内線3267

(社)三鷹市社会福祉事業団 職員

◆職種 ①保育士(正職員10人)、②介護職(正職員1人)、③調理員、④～⑥保育職、⑦事務職(③～⑦パートタイマー各1人)
 ◆資格 ①昭和51年4月2日以降生まれの保育士(取得見込みも可。教育職員免許(幼稚園)があればなお可)、②昭和59年4月2日以降生まれの介護福祉士、③栄養士または調理師免許、④⑤不問、⑥保育士(無資格者は応相談)、⑦パソコン(ワード・エクセル)操作ができる方
 ◆勤務時間 ①月～土曜日のうち5日の交替制(実働7.75時間。早番午前7時30分から、遅番午後7時45分まで)、②4週8休を基本に週平均5日の交代制、③午前7時30分～午後7時15分の間で応相談(勤務日も応相談)、④土曜日午前8時～午後1時30分、⑤月～金曜日午後5時～6時、土曜日午前11時15分～午後4時15分、⑥月～金曜日午後4時30分～7時の間で応相談(実働1～2.25時間)、⑦月～金曜日(実働週20時間。勤務日、時間は応相談)
 ※三鷹駅前保育園は早番午前7時から、遅番午後10時まで。トワイライトステイは日曜日、祝日の勤務あり(2カ月に1回程度)。
 ◆勤務場所 ①同事業団が運営する保育園・こども園、②牟礼老人保健施設はなかいどう、③三鷹駅前保育園、④三鷹西

野保育園、⑤三鷹南浦西保育園、⑥三鷹赤とんぼ保育園、⑦三鷹ちどりこども園
 ◆報酬 ①月額204,240円～245,344円(経験などによる)、②月額166,544円～189,840円(経験などによる)、③時給1,170円～1,463円(時間帯による)、④～⑥時給1,110円～1,500円(資格の有無・時間帯による)、⑦時給1,030円 ※①②賞与あり(昨年度実績4.65カ月。採用1年目は異なる)。

◆採用予定日 ①令和3年4月1日、②～⑦随時
 申電話連絡のうえ、履歴書(写真貼付)、あれば資格証の写しを直接または郵送で①②「〒181-0002牟礼6-12-30三鷹市社会福祉事業団」・☎44-5211、③「〒181-0013下連雀3-30-12三鷹駅前保育園」・☎79-5441、④「〒181-0016深大寺3-3-10三鷹西野保育園」・☎39-7030、⑤「〒181-0013下連雀7-2-1三鷹南浦西保育園」・☎40-7551、⑥「〒181-0002牟礼3-9-3三鷹赤とんぼ保育園」・☎40-0600、⑦「〒181-0012上連雀4-12-26三鷹ちどりこども園」・☎72-9220へ
 ※詳しくは同事業団ホームページHP <https://www.mitaka.or.jp/>。

三鷹杉の子幼稚園 預かり保育スタッフ(パートタイマー)

◆資格 教育職員免許(幼稚園)または保育士
 ◆勤務時間 午後1時50分から3～4時間程度、週2・3日(応相談)
 ◆報酬 時給1,200円、交通費支給
 ◆採用予定日 随時
 申電話連絡のうえ履歴書(写真貼付)を同園☎44-6463へ

防衛省自衛隊(令和3年春採用)

◆職種 自衛官候補生

◆資格 18～32歳の方
 ◆試験 受付時に通知
 申自衛隊東京地方協力本部西東京地域事務所☎042-463-1981へ

相談

権利擁護センターみたかの専門相談

日司法書士による成年後見制度の相談＝毎月第2金曜日、弁護士による権利擁護・遺言・相続などの相談＝毎月第3金曜日、いずれも午後1時～4時(1回50分)
 所福祉センター
 申同センター☎46-1203へ

弁護士による無料電話相談会「遺言・相続110番」

◆第一東京弁護士会遺言センター ☎03-3595-1154
 日9月24日(木)午前10時～午後3時
 問同センター☎03-3595-1154

社会保険労務士による労務・働き方改革・年金の無料相談会

日東京都社会保険労務士会武蔵野統括支部
 日9月24日(木)午後1時30分～4時30分
 人在学・在勤を含む市民
 所三鷹産業プラザ
 申当日会場へ(先着制)
 問同支部☎72-2172

住宅リフォーム無料相談会

日9月30日(水)午前10時～午後3時(正午～午後1時を除く)
 所市役所1階市民ホール
 物あれば自宅の図面や写真など
 申当日会場へ
 問都市計画課☎内線2813

※「市からのお知らせ」は11面からご覧ください。

市民活動 みんなの掲示板

催し……主催者が市民・市内の団体/市内で開催/参加費(材料・教材代など)が1回3,000円以内
 会員募集……主な会員が市民/市内で活動/入会金・会費(月額)の合計が5,000円以内/新規または前回の掲載から6カ月経過した団体を優先(紙面の都合で6カ月以上お待たせすることもあります)
 伝言板……市内の医療・教育機関、公共機関などの催しやお知らせ
 上記以外は紙面に余裕があれば掲載します。政治・宗教・営利目的のものは掲載不可。
 ※タイトル後に★のあるものは生涯学習課の講師派遣事業。
 申HP <https://www.city.mitaka.lg.jp/>または☎76-2490へ 問広報メディア課☎内線2129
 ※掲載依頼をされた方に編集業務委託事業者(株文化工房)が内容確認の電話(またはファクス)をさせていただきます。

催し
からだもあたまも気持ちもスッキリ日曜日! 駅前ラジオ体操&軽いウォーキングとごみ拾い&朝カフェ!
 日つながりのはじめまして 日毎週日曜日午前6時25分から(雨天中止) 所三鷹駅前口緑のひろば(ジブリ美術館行きバス停東側) 申当日会場へ 問同会☎080-3356-5617・HP <https://www.enchante-mitaka.tokyo/>

元気ひろば おれんじの催し
 日①東洋医学と鍼灸入門=9月8日(火)午前10時～11時30分、②みんなのピラティス=10日(木)午前10時～11時30分、③英会話=17日(木)午後3時～4時30分 所同会(中原3-1-65) ¥①1,800円、②1,000円、③2,000円 物①手足の出る服装、②動きやすい服装 申同会☎76-5940

全国一斉 司法書士による手続支援のための養育費相談会(電話相談)
 日全国青年司法書士協議会、日本司法書士会連合会 日9月12日(土)午前10時～午後4時 申当日☎0120-567-301へ 問関谷☎03-3226-8506

大平展覧
 日ぎやらりー由芽 日9月12日(土)～27日(日)正午

～午後7時(最終日は5時まで) 所同画廊 申期間中会場へ 問同画廊☎47-5241(木曜日休み)

足から健康を考える外反母趾(ぼし)巻き爪改善
 日倉橋 日9月12日(土)午後2時から 所三鷹市公会堂さんさん館 ¥1,500円(マッサージオイル代を含む) 申同倉橋☎090-4941-3533

無外流居合・三鷹特別無料サムライ体験
 日国際居合道連盟鶴玉会 日9月12日～26日の毎週土曜日午後4時～5時30分 人各日5人程度 所SUBARU総合スポーツセンター 物動きやすい服装 申同会 HP https://mugairyu.net/03_01_nyumon_s3.html (要件欄に「三鷹特別無料体験」と希望日を明記。先着制) 問同会☎080-4365-6512

エコクラフト手芸講座「2021年の干支(丑)のプレート飾りを作ろう」★
 日かごの会 日9月15日(火)午後1時～3時 人20人 所生涯学習センター 調夢工房主宰の浜中睦美さん ¥500円(教材代) 物工作用はさみ、洗濯ばさみ5個、物差し(15cm程度) 申9月11日(金)までに干支☎41-9332(先着制)

ラテンダンス無料体験会
 日ラテン研究会 日9月15・29日の火曜日午後

7時～8時 人各日5人 所三鷹駅前コミュニティセンター 申同大内☎・FAX31-8656(先着制)

大人のための韓国語講座
 日国際文化交流協会 日10月3日からの毎週土曜日①中級=午後1時15分～2時15分、②初級=午後2時30分～3時30分(いずれも全8回) 所三鷹市公会堂さんさん館 ¥6,000円(8回分。別途テキスト代2,200円がかかります) 申同前田☎090-6489-2803

第61回三鷹雑学大学講義 益田孝と日本の茶道
 日10月4日(日)午前10時～正午 人16人 所消費者活動センター 申当日会場へ(先着制) 問近藤☎48-1490

会員募集
三鷹からだづくりクラブ(体操)
 日毎週水曜日午前10時～10時45分 所こひつじ国際共育センター(北野3-1-3) ¥月額4,000円 申同藤重☎26-9034

英会話レインボー
 日毎週火曜日午前10時30分～11時30分 所三鷹駅前コミュニティセンター ¥月額5,000円 申同尾崎☎・FAX44-7506

10月4日発行号
 原稿締切日 9月8日(火)
10月18日発行号
 原稿締切日 9月24日(木)
 いずれも午後5時まで

伝言板
禅林寺龍華会基金の助成団体募集
 市民のための教育または社会福祉に貢献する団体に対して、物品購入費など(1件50万円以内を2件以内)を助成します 申9月30日(木)までにA4用紙縦・横書き(記入形式は自由)で申請者の経歴・活動内容・要望・計画・見積もり、直近の財務諸表などを提出 問同基金☎44-8365

わがまちジャーナル9月号
 地上11chで放送中
 日9月11日(金)まで
 わがまちジャーナル「関前歳時記秋編」ほか
 日9月12日(土)～22日(火・祝)
 アンコールアワー「緑あふれる季節に出かけよう。大沢の自然散歩」ほか
 日9月23日(水)～30日(水)
 わがまちジャーナル「斎藤さん宅の庭先オブジェ・母の日に寄せてーお母さんありがとう」ほか

むさしのみたか市民テレビ局
 ☎・FAX79-1434

④当日会場へ(先着制)
☎同連盟☎44-4828

講座

商品化に向けたものづくり講座 —あなたの「作りたい」を「売りたい」 につなげる

①9月8日～29日、②10月6日～27日、いずれも毎週火曜日午後1時30分～4時30分(全4回)、③11月3・10日、④11月17・24日、いずれも火曜日午後1時～7時(全2回)

④ものづくりで商品化を目指す方各4人
所三鷹産業プラザ
講(株)ウッドボックスのみなさん
¥11,000円

④必要事項(11面参照)をファブスペースみたか☎fabspace@mitaka.ne.jpへ(先着制)

④(株)まちづくり三鷹☎40-9669
④ファブスペースみたかワークショップ「UVプリンターで自分色のアマビエキーホルダーをつくろう」

④9月21日(月・祝)午後1時～3時
④4人
所三鷹産業プラザ

④講(株)ウッドボックスの浅古綾香さん
④¥1,650円
④必要事項(11面参照)を同施設☎fabspace@mitaka.ne.jpへ(先着制)
④(株)まちづくり三鷹☎40-9669

④三鷹実践経営塾 第16期
④9月26日、10月17日、11月7日・28日、12月19日、令和3年1月16日の土曜日午後1時～5時(全6回)

④市内の経営者、組織内リーダーの方30人程度
④所三鷹商工会館(下連雀3-37-15)
④☎三鷹商工会☎49-3111へ(先着制)。平日午前9時～午後5時

④ステップアップセミナー「『想いを伝える』チラシデザインのコツ」
④オンライン会議アプリのZoomを使用した講座です。

④9月30日(水)午後1時30分～3時
④15人
④講Wave Sun Design代表の浪川真則さん

④必要事項(11面参照)・使用する端末をミタカフェ☎mitacafe@mitaka.ne.jpへ(先着制)

④(株)まちづくり三鷹☎40-9669
④音楽をもっと身近に!ジャズの時間
④(公財)三鷹市スポーツと文化財団
④10月25日、11月1日の日曜日午前10

④時～正午(全2回)
④小学生以上の方40人
④所生涯学習センター
④講ジャズクラリネット奏者の谷口英治さん

④¥2,000円(小・中学生1,000円)
④10月6日(火)(必着)までに往復はがきまたはインターネットで必要事項(11面参照)を「〒181-0004新川6-37-1生涯学習センター」・HPhttps://www.kouza.mitakagenki-plaza.jp/(元気創造プラザ講座申込システム)へ(1家族1通。申込多数の場合は市民を優先して抽選)

④☎同センター☎49-2521

募集

④高齢者用住宅(福祉住宅)入居者
④緊急通報システムを設置し、生活協力員などを配置しています。

④所三鷹駅前福祉住宅(下連雀3-8-13、ガス器具使用不可)、単身用2戸(1DK)、2人用2戸(2DK)

④◆家賃(月額) 単身用=20,100円～39,600円、2人用=32,500円～63,800円(いずれも所得により決定。共益費別)

④◆入居予定日 11月中旬以降
④◆入居資格 次のすべてに該当する方。
④①満65歳以上で自立して生活でき、単身用はほかの親族と同居していない、2

④人用の同居家族は満60歳以上、②市内に3年以上居住している、③住居に困っている(住宅・土地や共有部分の所有者は不可)、④令和元年中の所得が単身用256万8,000円以下、2人用294万8,000円以下、⑤暴力団員でない

④④9月7日(月)～17日(木)(必着)に申込用紙(高齢者支援課(市役所1階12番窓口)で配布)を直接または郵送で「〒181-8555高齢者支援課」へ(申込多数の場合は抽選)

④☎同課☎内線2627

第5回みたかFabコンテスト作品

④デジタル加工機(3Dプリンターやレーザーカッターなど)で制作した作品を募集します。応募者には商品化に向けた講座(有料)や技術サポートを行います。

④◆部門 商品化部門、カプセル部門
④◆賞 最優秀賞各1点、特別賞・優秀賞各数点(受賞者には賞金などが贈られます)

④☎同コンテスト実行委員会
④④9月15日(火)～11月30日(月)午後5時に同コンテストホームページHPhttps://fabmitaka.co/mcontest/へ

④(株)まちづくり三鷹☎40-9669

(社)三鷹市社会福祉協議会 会員

④会費は認知症の方の見守りや子育てサロンなど地域の福祉事業に活用します。
④¥個人会員500円、団体会員3,000円、法人会員5,000円、特別賛助会員10,000円以上

④☎同協議会☎46-1108へ

みたか折り鶴チャレンジ 「みんなで挑戦! 20,954羽!!」

④新型コロナウイルスの終息と平和を願い、折り鶴を募集しています。折り紙のサイズは15×15cm、色・紙質は自由です。集まった折り鶴は千羽鶴にして、10月に三鷹市公会堂さんさん館で行われる平和の絵展と、三鷹コラル2階のエントランスホールに展示します。

④※20,954という数字は三鷹市の8月1日現在の0～12歳の人口数を表しています。

④☎三鷹青年会議所 ④在学・在勤を含む市民
④④9月25日(金)までに市役所、各コミュニティセンター、三鷹コラルに設置する回収ボックス、または「〒181-0013下連雀3-37-15三鷹青年会議所」へ
④☎同会議所☎info@jci-mitaka.com

みたか太陽系ウォーク・スタンプラリー 中止のお知らせ

☎三鷹ネットワーク大学☎40-0313

④新型コロナウイルスの影響により、今年のスタンプラリーは実施しませんが、市民サポーターを中心として、さまざまな関連事業を企画しています。詳しくは同大学ホームページ(下記)をご覧ください。

◆関連事業

- ④太陽系に関連するオンライン講座の実施
- ④わたしたちの「みたか太陽系ウォーク」絵と作文の募集
- ④「実感!太陽系ウォーキングコースマップ」の作成
- ④「太陽系クイズソフト・WEBサイト(仮称)」の作成

三鷹ネットワーク大学 講座案内

〒181-0013 下連雀3-24-3三鷹駅前協同ビル3階 ☎40-0313・☎40-0314・HPhttps://www.mitaka-univ.org/
開館時間:火～日曜日、午前9時30分～午後9時30分(入館は9時まで/日曜日は5時まで)
休館日:月曜日、祝日

④特に記載のないものは9月8日(火)午前9時30分から申込書を直接または郵送、ファクス、インターネットで同大学へ(先着制) ☎いずれも同大学

④※受講の申し込みには原則として受講者登録が必要です。講座の詳細や受講者登録など、詳しくは同大学ホームページ(右記二次元コード)をご覧ください。



みたか星空散歩—10月の星空解説

④9月24日(木)午後7時～8時30分 ④20人

数学はこんなに面白い!「πとeとオイラー定数γについて」

④10月1日(木)午前10時～11時30分 ④20人
④講東京女子大学名誉教授の小林一章さん ¥500円

「中央線沿線の文学風景」村上春樹から高村薫まで—野川、国分寺崖線を辿る

④①10月4日(座学)、②18日(散歩)、③25日(座学)、いずれも日曜日①③午前10時～11時30分、②午後1時～4時
④Aコース(①③のみ)10人、Bコース(全3回)10人
④所①③同大学、②新小金井駅集合で「はけ」周辺を歩きます
④講元山本有三記念館長の矢野勝巳さんほか
④¥Aコース1,000円、Bコース2,000円

数学カフェみたか「級数の問題」

④10月13日(火)午前10時～11時30分 ④15人
④講東京女子大学名誉教授の小林一章さん
④¥500円

大人のための音読講座「三鷹ゆかりの作家・作品たち—太宰治の『当選の日』(その1)」

④10月14日(水)午前10時30分～午後0時30分
④10人
④講フリーアナウンサーで朗読家の原きよさん
④¥市民1,600円、一般2,000円ほか

数学の夕べ「円・球面・球体をめぐって」

④10月16日(金)午後7時～8時30分 ④20人
④講元国際基督教大学上級准教授の土屋あい子さん ¥500円

みたか教師力養成講座(オンライン講座)

④10月31日(土)～令和3年3月6日(土)
④※詳しくは募集要項や同大学ホームページをご覧ください。
④令和3年度夏の東京都教員採用試験合格を目指す、または教職に関心のある大学1年生以上の方30人
④¥市民・同大学正会員・賛助会員大学の学生7,000円、一般8,000円(9回分)
④④9月30日(水)午後9時(必着)までに申込書類(同大学ホームページで入手可)・必要書類を郵送またはメールで同大学へ(書類・面接選考を実施)
④☎市教育委員会指導課☎内線3246(講座内容について)

◆「おうち時間」を充実させる動画を配信しています

④毎月4本の講座をHPhttps://10mtv.jp/mitaka-univ/で無料配信しています。講座は毎月月初に入れ替え、月末までの期間限定で公開します。



骨粗しょう症健康診査

1日目は骨密度測定(腕のX線検査)、2日目は測定結果説明と事後指導を行います。
①Cコース=10月29日(木)・11月13日(金)、②Dコース=令和3年1月18日(月)・2月1日(月)
3年3月31日までに40・45・50・55・60・65・70歳になる女性で両日参加できる市民、①120人、②90人(骨粗しょう症で通院中または過去に診断された方、妊娠中の方を除く)
所 総合保健センター
申 ①9月28日、②12月7日の月曜日(消印有効)までに直接または郵送で必要事項(11面参照)・生年月日を「〒181-0004 新川6-37-1健康推進課(元気創造プラザ2階)」へ。電子申請サービスHP https://www.shinsei.elg-front.jp/tokyo2/からの申し込みも可(申込多数の場合は抽選)
問 同課 ☎内線4212

※①はZoomアプリを使用します。
所 市民協働センター
申 同センター ☎46-0048・✉kyoudou@collabo-mitaka.jpへ(先着制)
介護者ひろば
9月17日(木)午後1時30分～3時30分
人 介護者、介護経験者6人
所 高齢者センターけやき苑(深大寺2-29-13)
申 三鷹市社会福祉協議会 ☎79-3505へ(申込多数の場合は初参加の方を優先して抽選)



ターゲット・バードゴルフ シニアスポーツ講習会
東京都、(公財)東京都体育協会、三鷹市体育協会、三鷹市ターゲット・バードゴルフ協会
9月7日～17日の毎週月・木曜日午前9時～11時(全4回)
人 在勤を含む市民45人
所 大沢総合グラウンド
申 当日会場へ(先着制)
問 三鷹市ターゲット・バードゴルフ協会 ☎090-4437-1889
三鷹市ジュニア剣道教室
東京都、(公財)東京都体育協会、三鷹市体育協会、三鷹市剣道連盟
9月13日(日)午前9時～正午
人 市内の小・中学生20人
所 SUBARU総合スポーツセンター
物 剣道用具、マスク、フェースシールド
申 同連盟 ☎090-3803-3638・✉rsj02547@nifty.comへ(先着制)
三鷹市シニア剣道指導講習会
東京都、(公財)東京都体育協会、三鷹市体育協会、三鷹市剣道連盟
9月16・30日の水曜日午前9時～正午
人 在勤を含む60歳以上の市民各日75人
所 SUBARU総合スポーツセンター
物 剣道用具、マスク、フェースシールド
申 同連盟 ☎090-3803-3638・✉rsj02547@nifty.comへ(先着制)
ジュニア育成地域推進事業 秋季ジュニアソフトボール教室
東京都、(公財)東京都体育協会、三鷹市体育協会、三鷹市ソフトボール連盟
9月19日、10月3・17日の土曜日午前9時～正午(雨天中止。予備日11月7・14・28日の土曜日)
人 市内の小学生女子
所 大沢総合グラウンド
物 グローブ(貸しグローブあり)、タオル、飲み物、防暑グッズ
申 同連盟 ☎090-2252-1576・HP https://mitakasoft.jimdofree.com/へ
ジュニアバドミントン講習会
三鷹市バドミントン協会
9月20日(日)午前9時30分～午後0時30分(小学生)、2時～6時(中学生)
人 市内の小・中学生各15人
所 SUBARU総合スポーツセンター
物 ラケット、室内履き
申 9月14日(月)までに必要事項(11面参照)・バドミントン経験・保護者氏名を同協会 ✉mitakabad@mtkbad.sakura.ne.jpへ(先着制)
初心者硬式テニス教室
三鷹市テニス協会
10月1日～11月19日の毎週木曜日午前11時～午後1時(全8回。予備日11月26日、12月3日の木曜日)
人 高校生以上の市民14人
所 大沢総合グラウンドテニスコート
¥6,000円(8回分)
物 ラケット、テニスシューズ
申 9月23日(水)(必着)までに往復はがきで必要事項(11面参照)・テニス歴を「〒181-0013下連雀5-3-1-111三鷹市テニス協会」へ(申込多数の場合は抽選)
問 同協会 ☎42-3282
卓球教室
三鷹市体育協会、三鷹市卓球連盟
10月10日(土)午前9時～正午
人 在学・在勤を含む小学生以上の市民20人
所 SUBARU総合スポーツセンター
¥300円(中学生以下200円)
物 室内履き



だれでもランチカフェ
NPO法人みたか市民協働ネットワーク
9月12日(土)午前11時～午後2時
人 市民活動に興味のある方①20人(オンライン)、②5人(会場)

第70回 三鷹市市民体育祭

主 市、市教育委員会、三鷹市体育協会、(公財)三鷹市スポーツと文化財団、各競技団体

種目別少年少女スポーツ大会 バドミントン競技
◆種目 シングルス(男子・女子)、ダブルス(男子・女子)
日 9月13日(日)午前9時～午後6時
人 市内の中学生、男女各50人
所 SUBARU総合スポーツセンター
物 ラケット、室内履き
申 9月8日(火)までに必要事項(11面参照)・出場希望種目を三鷹市バドミントン協会 ✉mitakabad@mtkbad.sakura.ne.jpへ(先着制)
フットサル競技第2ステージ
◆部門 一般の部、壮年の部(令和3年4月1日時点で40歳以上)、女子の部
日 10月3日(土)、壮年・女子=午後0時

30分～2時30分(正午から受付)、一般=3時30分～5時30分(3時から受付)
人 在学・在勤を含む15歳以上の市民で構成された各部4チーム
※個人での申し込みの場合、ほかの方との混成チームになります。
所 SUBARU総合スポーツセンター
物 室内履き(靴底がアメ色、白色、無色)
申 三鷹市サッカー協会ホームページ HP https://mitakafa.jp/へ(先着制)
アーチェリー
日 10月11日(日)午前9時15分～午後4時(小雨決行)
人 在学・在勤を含む市民
所 ICUアーチェリー場(大沢3-10-2)

申 当日会場へ
問 三鷹市アーチェリー協会 ☎090-2666-0390
市民ハイキング(大野山)
日 所 10月18日(日)午前9時10分JR御殿場線谷峨駅集合～嵐地区～頼朝さくら～大野山(昼食)～一本木分岐～旧共和小学校～大野山登山口～交差点樋口橋～JR御殿場線山北駅解散(歩行距離約11.9km。雨天時は10月25日(日)に延期)
人 在学・在勤を含む市民で全コースを歩ける方40人(小学生以下は保護者同伴)
¥交通費、食費などは実費
申 9月26日(土)～10月10日(土)(月・日

曜日、祝日を除く)に三鷹市体育協会(SUBARU総合スポーツセンター内)へ(申込多数の場合は抽選)
問 三鷹市山岳連合会 ☎44-8636
サッカー
日 10月25日～令和3年1月11日の毎週日曜日、祝日午前7時～午後9時
人 在学・在勤を含む15歳以上の市民(中学生不可)
所 大沢総合グラウンドほか
¥2,000円(1チーム)
物 ユニホーム、審判着、審判用具
申 9月25日(金)までに三鷹市サッカー協会ホームページ HP https://mitakafa.jp/へ

チケットインフォメーション

公益財団法人 三鷹市スポーツと文化財団 同財団 ☎47-5122 HP https://mitaka-sportsandculture.or.jp/

CINEMA SPECIAL「洋画名作劇場」保育 『自転車泥棒』(1948年/イタリア/89分/モノクロ/DVD)
芸術文化センター 星のホール 全席指定
11月21日(土) 完全入替制
午前の部11時/午後の部2時 上映開始
チケット発売日 会員=9月17日(木) 一般=9月18日(金)
各回 会員=450円 一般=500円 学生=400円

ティモシー・リダウト ヴィオラ・リサイタル 保育
芸術文化センター 風のホール 全席指定 10月11日(日) 午後3時開演
チケット発売中
会員=S席3,150円・A席2,250円 一般=S席3,500円・A席2,500円
O-70(70歳以上/A席限定)=2,250円 U-23(23歳以下/A席限定)=2,000円
[出演]ティモシー・リダウト(ヴィオラ)、アンガス・ウェブスター(ピアノ)
[曲目]J.S.バッハ: ヴィオラ・ダ・ガンバ ソナタ第2番BWV1028、ハンス・ジット: アルバムの綴りほか



ティモシー・リダウト ©Kaupo Kikkas

ティモシー・リダウトの「はじめてのヴィオラ」
日 10月11日午前10時～10時45分=こどもコンサート
※申込方法など、詳しくは同財団ホームページをご覧ください。

父と子の、そして家族の心の結び付きに、いつしか涙が頬を伝う永遠の名作。

PARTNER 財団主催の公演チケットまたはチケット半券で、三鷹駅周辺などの「チケットパートナーショップ」協力店でさまざまなサービスが受けられます(サービス有効期間は公演日から7日間)。

チケットお求め方法
●電話予約 10:00～19:00 芸術文化センター ☎47-5122
●インターネット予約(要事前登録) HP https://mitaka-art.jp/ticket/
●窓口販売 10:00～19:00 月曜日休館(月曜日が休日の場合は開館し、休日を除く翌・翌々日が休館)
芸術文化センター/三鷹市公会堂さんさん館/三鷹市美術ギャラリー
※U-23、O-70、学生券をお求めの方は、公演当日に身分証明書をお持ちください。
※発売中のチケットについて、販売状況により完売となった場合はご了承ください。
発売初日は電話とインターネットで受け付けし、窓口販売は翌日からです。
保育 料金500円、対象は1歳～未就学児、定員10人(公演の2週間前までに申し込む)
※特に記載のない場合、公演事業は未就学児の入場をお断りしています。
友の会「マークル」会員募集中! 年会費/2,000円 会員特典/チケットの優先予約・割引(1公演2枚まで)・ポイントサービス、情報誌の送付、チケットの無料送付(口座会員のみ)など。

30分～正午(②は午後1時30分～3時)

人①首据わり～ハイハイまでのお子さん
と母親、②⑥⑦3歳までのお子さんと
保護者、妊婦、③④3歳までのお子さん
と母親、妊婦、⑤6カ月～2歳6カ月のお
子さんと保護者、⑥2～11カ月のお子
さんと保護者、⑦3歳までのお子さんと保
護者、⑧ハイハイ前のお子さんと母親、
⑨4カ月～1歳6カ月のお子さんと保護者
所 市民協働センター

料 ①③⑤⑩⑪1,500円、②④2,000円、
⑥500円(夫婦1,000円)、⑦⑧1,800
円、⑨1,200円

※①防犯ホイッスル付き、②⑦⑨材料代を
含む、④さらし付き、⑧オイル代を含む。

物 ①抱っこひも、②写真1～3枚、⑤バ
スタオル、⑧バスタオル、授乳ケープ、
⑨授乳ケープ

申 9月16日(水)午前9時から必要事項
(11面参照)・お子さんの名前(ふりが
な)・年齢を同センター☎46-0048・✉
kyoudou@collabo-mitaka.jpへ(先着制)

東多世代交流センター父親講座

「親子の時間が楽しくなる子育てに 向けて」

目 ①講座編「子育てをおもしろくするお
父さんのチカラ」=10月3日、②あそび
編「お父さんと楽しむふれあいあそび」
=10日、いずれも土曜日午前10時～正
午(全2回)

人 市内在住の1～3歳のお子さんと父親
8組

講 ①東京学芸大学名誉教授の菅野敦さ
ん、②NPO法人日本幼児健康体育協会
指導員の高橋隆子さん

申 9月7日(月)～18日(金)に直接または電
話で同センター☎46-0408へ(先着制)

小学生向けスクラッチプログラミ ング教室(入門コース)

所 三鷹市シルバー人材センター

目 ①10月5日～26日の毎週月曜日午後
4時15分～5時45分、②10月6日～27
日の毎週火曜日午後4時30分～6時(い
ずれも全4回)、③オンライン教室=10
月7日以降の毎週水～土曜日のうち1日
午後4時30分～5時30分(月4回)

人 小学3～6年生各5人(③は経験者)
料 ①②5,000円(教材代を含む)、③月
額4,000円

物 ①②USBメモリー、③パソコン

申 ①②9月29日(火)(必着)までに必要事
項(11面参照)・①②はパソコン経験の
有無を「〒181-0004新川6-35-16三鷹
市シルバー人材センター」へ(申込多数
の場合は抽選)

※③は当日までにスクラッチ、Zoom
のインストールと設定が必要です。

同センター☎48-6721

高齢者

敬称の不記載をお詫びします

「敬老のつどい中止のご案内と三鷹市
敬老お食事クーポン券」を8月中旬に送
付した際に、敬称の記載が欠落してい
ました。謹んでお詫びします。

同 高齢者支援課☎内線2626

いきいき健康講座

目 ①高齢者のためのいつでもどこでも
簡単健康体操=9月30日、10月14・21
日の水曜日午後1時30分～3時30分(全
3回)、②ながら運動で元気はつつつ
毎日の生活にプラス10=10月7日(水)午
後2時～3時、3時30分～4時30分

人 65歳以上の市民①全回参加できる
方20人、②各回15人

所 ①井の頭コミュニティセンター、②
新川中原コミュニティセンター

講 フィットネスインストラクターの清
水武さん

物 タオル、飲み物、動きやすい服装

申 ①9月8日(火)に直接、または9日(水)
から直接または電話で井の頭コミュニ
ティセンターへ、②9月7日(月)から直接ま
たは電話、ファクスで健康推進課(元氣
創造プラザ2階)☎内線4225・FAX 46-
4827へ(いずれも先着制)

障がいのある方

新しい心身障害者医療費助成 (マル障)受給者証を 郵送しました

新しいマル障受給者証の有効期間は9
月1日～令和3年8月31日です。所得審
査を行い、引き続き対象となる方には
新しい受給者証を8月下旬に郵送しまし
た。届いていない方は障がい者支援課
へお問い合わせください。また、現在受
給者証を持っていない方で元年中の所
得が基準内になったなど受給要件に該
当する方は、新たに申請できます。

同 同課☎内線2618

健康

健康栄養歯科相談

目 毎月第1火曜日、第3金曜日午後1時
～4時

人 健康、食事、口の機能が気になる方

所 総合保健センター

申 健康推進課☎内線4222へ

結核検診

(胸部X線検査)

目 9月26日(土)午前9時30分～11時

人 16歳以上の市民100人

※市の特定健診・後期高齢者健診の対
象者、勤務先などで胸部X線検査を受け
る機会がある方、妊娠中または妊娠の
可能性のある方、3カ月以内に同検査を
受けた方は受診できません。

所 総合保健センター

物 健康保険証、着脱しやすい服装

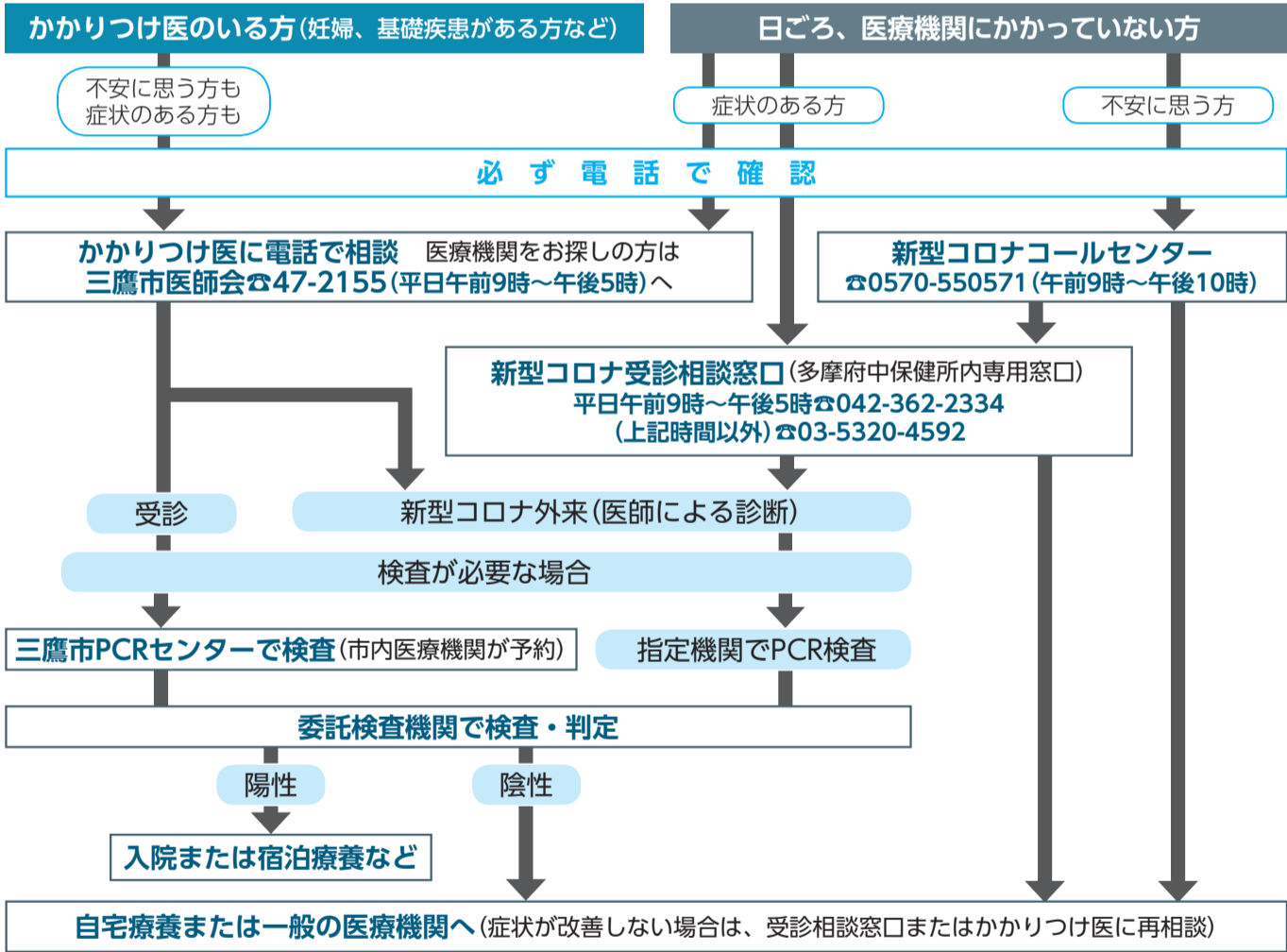
申 当日会場へ(先着制)

同 健康推進課☎内線4202

新型コロナウイルス感染症 このような症状が出たら 医療機関に連絡を

- ・息苦しさ、強いだるさ、高熱などの強い症状のいずれかがある。
- ・重症化しやすい方や妊娠中の方で、発熱やせきなどの比較的軽い風邪の症状がある。
- ・上記以外の方で、発熱やせきなど比較的軽い風邪の症状が4日以上続いている。

同 総合保健センター☎46-3254



新型コロナウイルス感染から 赤ちゃんを守りましょう

健康コラム

医療の進歩により多くの感染症が克
服されてきましたが、1980年代から
SARS、鳥インフルエンザ、エボラ出血
熱などの新興感染症が世界各地で出現する
ようになり、グローバル化した現在では世
界中にまん延しやすくなっています。それ
に伴い、妊婦さんも発症する危険にさらさ
れる機会が増えました。それがまさに今で、
新型コロナウイルス感染は瞬く間に全世界
に拡散してパンデミックになりました。妊
婦中は感染の影響を受けやすい状態にあり、
重症化する感染も存在するといわれていま
す。帰省分産や立ち会い分娩も勧められず、
妊婦さんは高齢者や合併症のある患者さん
と同様の扱いになっています。

しかし、これまでの新型コロナウイルス
感染の報告では、妊娠初期・中期に高率に
流産・早産や胎児奇形を起こす可能性は少な
く、重症化率はまだ不明確ですが死亡率が
特に高いという報告はありません。従って、
妊婦での重症化や胎児への影響に過度の心
配はいらないとされています。確立した有
効な治療はなく、最良の治療法はワクチン
接種による集団防衛ですが、それもままな
らず、これからの感染爆発も懸念される中、
大切な赤ちゃんを守り安全に産出するため
には人混みや閉鎖空間は避け、小まめに手
を洗う、外出時は必ずマスクをし、無理を
せず、規則正しい生活、十分な睡眠、バラ
ンスの良い食事を取ることに心掛けること
が大切です。軽い風邪症状にも気を付けて、
新型コロナウイルス感染の疑いで受診をさ
れる場合は必ず設置されている新型コロナ
受診相談窓口(多摩府中保健所)☎042-
3622334に電話をして、指示された
医療機関を受診しましょう。この不安な時
期に少しでも安心して過ごせるように、市
では総合保健センター☎46-3254でも電
話相談を行っていますし、妊婦さんにはマス
クの購入や妊婦健診時のタクシー利用もで
きる感染予防対策支援パッケージも配布さ
れております。

同 三鷹市医師会☎47-2155

市からの お知らせ

- 主催者
- 日時・期間
- 対象・定員
- 場所・会場
- 講師
- 費用(記載のないものは無料)
- 持ち物
- 申込方法 問い合わせ
- 保育 保育あり
- 手話 手話または要約筆記あり(下欄※参照)

申し込み記入例

- あて先は
各記事の申込先へ
- 住所の記載がないものは
〒181-8555
三鷹市役所〇〇課へ
- 往復はがきの場合は
返信用にも住所・氏名を
記入してください

1. 行事・事業名(希望日・コース・回)
2. 郵便番号・住所
3. 氏名(ふりがな)
4. 年齢(学年)
5. 連絡先(電話番号・ファクス番号・メールアドレス)
6. そのほか必要事項(保育・手話希望の有無など)

年金 国保・年金

国民健康保険税・後期高齢者医療保険料の年金からの引き落としを口座振替に変更できます

①通帳またはキャッシュカード、届出印、保険証を納税課(市役所2階24番窓口)へ
※12月の年金引き落とし分から変更したい方は、9月30日(水)までに申請してください。

②同課 ☎内線2417

国民年金の付加年金について

月額保険料16,540円に付加保険料400円を加えると、200円×納付月数が毎年、付加年金として老齢基礎年金に上乗せされます。加入、脱退はいつでもできます。第3号被保険者、免除該当者(産前産後免除を除く)、国民年金基金加入者などは加入できません。

③年金手帳を市民課(市役所1階3番窓口)または市政窓口へ

④同課 ☎内線2394、武蔵野年金事務所 ☎56-1411

ちや体の相談に応じ、市の子育てサービスについてご案内します。今年度中に面接を受けた方には、子育て応援と新型コロナウイルス感染症予防対策支援として「こども商品券」2万円分を差し上げます。

⑤平日午前9時～午後4時(1人30分～1時間程度)

⑥妊娠中の方

⑦総合保健センター

⑧母子健康手帳、子育てガイド

⑨健康推進課 ☎内線4229へ

就学援助費の申請を受け付け中

市内在住で国公立の小・中学校に在学・入学したお子さんがいて、経済的に困りの家庭に、給食費や学用品費などを援助します。

⑩申請書(市立小・中学校で配布)を学校へ(郵送可)

※新型コロナウイルスの影響などにより家計が急変し、経済的に困りの方は学務課へご相談ください。

⑪同課 ☎内線3233

児童扶養手当を振り込みます

7・8月分の同手当を、9月10日(木)に指定預金口座に振り込みます。

⑫子育て支援課 ☎内線2753

マル乳・マル子の医療証を9月中旬に送付します

10月1日(木)から有効のマル乳(乳幼児医療費助成制度)・マル子(義務教育就学児医療費助成制度)の医療証を、現況が確認できた方へ、9月中旬に送付しま

す。また、中学生のお子さんについては、マル子の所得制限を超過する方へ消滅通知を送付します。なお、保護者が市外在住、または公務員で所得の状況が確認できない方には、現況届を郵送していますので必ず提出してください。

⑬子育て支援課 ☎内線2756

お子さんが誕生したら出生日の翌日から15日以内に児童手当・マル乳の申請を

◆児童手当 保護者の所得に応じて、1人につき月額15,000円または5,000円を支給します。

※3歳以上は手当額が変わります。

※公務員は勤務先で申請してください。

◆マル乳 就学前のお子さんの医療費(保険診療分)の自己負担額を全額助成します。児童手当と同時に申請できます。

⑭いずれも申請書(子育て支援課(市役所4階43番窓口)、市政窓口)を同課、市政窓口へ

※詳しくは「みたか子育てねっと」ホームページ ☎ https://www.kosodate.mitaka.ne.jp/shien/jyosei/をご覧ください。

⑮同課 ☎内線2753

みんなのステイホーム体験から生まれた子育てのエピソードを募集します

いただいたエピソード(原稿用紙1枚程度)を冊子にしてご自宅に送ります。

⑯就学前のお子さんを持つ市民12人

⑰9月9日(水)午前9時30分～18日(金)午後5時に西多世代交流センター ☎32-8765・ ☎ https://www.kouza.mita kagenki-plaza.jp/ (元気創造プラザ講座申込システム)へ(申込多数の場合は抽選。当選者のみ通知)

あそびとおしゃべりの会(9月)

⑱所 牟礼コミュニティセンター=9日、井口コミュニティセンター=9・23日、井の頭コミュニティセンター=9・30日、新川中原コミュニティセンター・大沢コミュニティセンター=16・30日、いずれも水曜日午前10時30分～正午

⑲年少までのお子さんと保護者

⑳当日会場へ(大沢コミュニティセンターはすすくひろば ☎45-7710へ)

㉑同ひろば ☎45-7710

小さく生まれたお子さんと親の交流会

心理相談員によるお話、参加者同士の情報交換など。

㉒9月15日(火)午前10時～11時45分

㉓市内在住で出生時の体重が2,000g以下の就学前のお子さん(と保護者)10組
⑳総合保健センター

㉔直接または電話で健康推進課(元気創造プラザ2階) ☎内線4227へ(先着制)

子ども向けRubyプログラミング教室「るびつく」

㉕9月15日からの隔週火曜日 ①午後5時～6時40分、②午後7時～8時40分(い

ずれも月2回)

㉖①小学4年生～中学生の初心者、②中高生の経験者各10人

㉗三鷹産業プラザ

㉘月額7,700円(教材代を含む)

※9月中の申し込みは入会金無料。

㉙必要事項(上記参照)・希望コースを(株)まちづくり三鷹 ☎ ruby@mitaka.ne.jp・ ☎ https://www.mitaka.ne.jp/へ(先着制)

㉚同社 ☎40-9669

星と森と絵本の家

「幼児クラブ 秋の森のたんけん隊」

㉛9月24日～11月5日の隔週木曜日午前10時30分～11時30分(全4回)

㉜2歳6カ月以上のお子さんと保護者10組(弟妹の同伴可)

㉝9月16日(水)午前10時30分から参加者全員の必要事項(上記参照)・お子さんの生年月日・弟妹の有無と年齢・過去のたんけん隊参加の有無と回数を直接またはファクスで同施設 ☎39-3402へ(初めて参加する市民を優先して先着制)

㉞同施設 ☎39-3401

すすくひろばの催し

◆ベビーマッサージ

㉟9月25日(金)①午前10時～11時30分、②午後1時30分～3時

㊱市内の初めて受講する①5～8カ月のお子さんと母親、②4カ月までのお子さんと母親各6組

㊲バスタオル

㊳9月11日(金)午前10時から直接または電話で同ひろば ☎45-7710へ(先着制)

◆「育メン」講座

㊴10月4日(日)午前10時30分～正午

㊵市内のおおむね8カ月までのお子さんと父親6組

※これから父親になる方、第2子以上の方も参加できます。

㊶バスタオル、おむつ

㊷9月14日(月)午前10時から直接または電話で同ひろば ☎45-7710へ(先着制)

㊸同ひろば ☎45-7710

おやこでよって

チョコッとあっぷるーむ(10月)

㊹NPO法人みたか市民協働ネットワーク

㊺①ママ護身術フィットネス(キック編)=1日(木)、②簡単スクラップブック(A4フレーム編)=3日(土)、③まわりに振り回されないママになるヒント=5日(月)、④産前・産後の骨盤ケア=8日(木)、⑤親子ヨガレッチ=10日(土)、⑥「bloom 生まれたのは私」ふれあい上映会=12日(月)、⑦楽しく羊毛フェルト「ハロウィーン飾りを作しましょう」=15日(木)、⑧ベビーマッサージでママと赤ちゃんの素肌スキンシップ=19日(月)、⑨足形つきのバッグを作ろう！=22日(木)、⑩ヨガママで骨盤調整(ハイハイ前)=26日(月)、⑪ベビーサインで楽しい子育て=29日(木)、いずれも午前10時

子育て・教育

ゆりかご面接は
すべての妊婦さんが対象です
保健師などの専門職が妊娠中の気持

減免対象世帯に 家庭系ごみ指定収集袋を郵送します

㉑ごみ対策課 ☎内線2536

市指定の燃やせるごみと燃やせないごみ用のごみ袋を、減免対象世帯に無料で郵送します。新型コロナウイルスの感染拡大を防止するため、今年度は特設会場での配布は行いません。申請書は郵送で提出してください。※申請書は、8月1日時点で減免対象となる世帯へ9月上旬に送付します(8月2日以降に対象となった世帯は同課へご連絡ください)。

㉒申請書を「〒181-8555ごみ対策課」へ(受付後、2週間程度で発送)
※本人が申請できない場合は、代理人による申請も可能です。申請書裏面の委任状欄に記入・押印をお願いします。

減免対象となる世帯

①生活保護を受給している、②中国在留邦人等支援給付を受給している、③児童扶養手当または特別児童扶養手当を受給している、④老齢福祉年金を受給している、⑤75歳以上の方のみで、収入が年金のみまたは収入がない、⑥身体障害者手帳(1・2級)、精神障害者保健福祉手帳(1・2級)、東京都愛の手帳(1・2度)のいずれかを持つ方が属し、住民税非課税
※特別児童扶養手当受給世帯には10月上旬に申請書を送付します。
※1月2日以降に転入した⑤⑥の方は、世帯全員の令和2年度住民税課税(非課税)証明書(1月1日時点の所在地で取得)を提出してください。

交付枚数とサイズ

1世帯当たり100枚(1年間分)。原則として単身世帯はS袋(10ℓ)、2～4人の世帯はM袋(20ℓ)、5人以上の世帯はL袋(40ℓ)。

※手話の表示がない事業でも市の主催事業では、希望により手話通訳者または要約筆記者を派遣します(開催日の1週間前までに事業の担当課へ要申込)。

●市役所電話(代表) ☎0422-45-1151
 交換手に各課の内線番号をお伝えください。
 ●困りごとの相談は **市民相談専用電話**
 ☎0422-44-6600
 ●あなたのご意見を **市民の声専用FAX**
 FAX 0422-48-2810
 ●子どもを見守る **安全安心メールの登録**
 ✉maam@req.jp (空メールを送信)
 ●いつでも無料で **防災無線の内容確認**
 ☎0120-119-921 (フリーダイヤル)

「みる・みる・三鷹」J:COMチャンネル武蔵野・三鷹(地デジ11チャンネル) 第579号(9月6日～9月19日)
 すぐ使える最新の防災グッズ&アイデア特集/プレミアム付商品券事業の実施に関する協定締結式
 放送時間/月～日曜日 9:00 12:30 20:00 23:30
 ※同番組は無料動画共有サイト「YouTube」でも配信しています。
むさしのFM 78.2MHz
 「おはよう! 三鷹市です」放送時間/月～金曜日 10:20～10:25
 「三鷹くちこみテレフォン」放送時間/木曜日 9:45～9:55
人口と世帯 令和2年9月1日現在 ()内は前月との増減
 住民登録者数: 190,090人(97人減) 男: 92,998人(43人減)/女: 97,092人(54人減)
 世帯: 95,797世帯(93世帯減)

三鷹の森ジブリ美術館

GHIBLI MUSEUM, MITAKA

市民・近隣市民1,000人を抽選でご招待

📅 10月1日(木) ② 芸術文化課 ☎内線2912
 ① 三鷹市と近隣市(武蔵野市、小金井市、西東京市、調布市、府中市)在住の方1,000人
 ③ 9月14日(月)(必着)までに代表者の必要事項(11面参照)、入館者全員の氏名(ふりがな)・年齢、希望入館時間(午前10時、11時、正午、午後1時、2時のいずれか)を「〒181-8555芸術文化課」へ(全員が市内または近隣市在住で、1組6人まで。申込多数の場合は抽選)
 ※当選者には9月21日(月・祝)以降に招待状を郵送します(電話での当落確認は不可)。
 ※同一グループでの複数枚の申し込みや、記載事項に不備がある場合は無効です。
 ◆詳しくは市ホームページ(右記二次元コード)をご覧ください
 よくある質問への回答や、同館の新型コロナウイルス感染症対策などをご案内しています。



三鷹市山本有三記念館 新企画展

『日本少国民文庫』が灯したものと若き編集者たちとの交流

所 同記念館 ☎42-6233

昭和10(1935)年、長男に読ませる良質な書物が無いことに暗たんたる思いを抱いた有三は、吉野源三郎、石井桃子ら若き編集者とともに、全16巻からなる児童書『日本少国民文庫』の刊行を開始しました。言論、出版の自由が制限されつつあった時代の書物でありながら、子どもたちの知識と感性を育む良書として現在まで読み継がれている同書の魅力を、初版本などの資料とともに紹介します。
 ② 9月12日(土)～令和3年3月7日(日)午前9時30分～午後5時
 ※休館日=月曜日(月曜日が休日の場合は開館し、翌日と翌々日が休館)、年末年始。
 ¥300円(20人以上の団体200円。年間パスポート1,000円)
 ※中学生以下、障害者手帳持参の方とその介助者、校外学習の高校生以下と引率教諭は無料。「東京・ミュージアムぐるっとパス」をご利用いただけます。
 ③ 期間中会場へ
 ◆イベント中止のお知らせ 新型コロナウイルスの影響により、年内に同記念館で開催を予定していた下記イベントを中止します。
 おはなし会、秋の朗読会、アフタヌーン・ミニコンサート



『日本少国民文庫』全16巻(新潮社 昭和10～12年)

おうちで三鷹の美味しいもの 「デリバリー三鷹」加盟店舗が増え、配達時間帯も広がりました

📞 生活経済課 ☎内線2541

実施期間 12月28日(月)まで(予定)

市内飲食店のお弁当やテイクアウトメニューを学生宅配スタッフがご家庭へお届けするデリバリー三鷹。右記の5店舗が加わり、参加店舗が35店舗になりました。宅配手数料は無料で、1品から注文できます。インターネットの前日注文がお勧めです。届いた商品はすぐにお召し上がりください。

- 学生宅配スタッフの人数により、注文を受けられない場合があります
- 注文できるのは1日1回1店舗の商品です
- アレルギー対応や注文内容の変更はできません
- 直接商品を受け取れる場合のみ注文をお受けします
- 支払いは現金または「三鷹市敬老お食事クーポン券」が利用できます
- 学生宅配スタッフは、自転車安全講習会を受講し、安全運転でお届けします



🚫 : 配達できない日
 ※記載の日以外でも、臨時休業などで配達できない場合があります。
 * : 写真のメニュー

配達時間	
昼便	①午前11時～正午 ②正午～午後1時 ③午後1時～2時
夜便	④午後4時～5時 ⑤午後5時～6時 ⑥午後6時～7時

📱 **インターネット注文**
 (店舗・商品の一覧もこちらから)

☎ **電話注文**
昼便 前日～当日午前10時
夜便 前日～当日午後3時
 ※④は当日午後2時まで。
 ☎40-0311(午前9時～午後5時)

前日中に注文
<https://takuhaim.easy-myshop.jp/>



注文のキャンセルはできません

和食 **みたかのセントラル** 下連雀9-11-9 MKビル1階 🚫不定休

昼便 **夜便**

自家製からあげ弁当(お茶付き) * 900円
 りんご酢を使った鶏と野菜の甘酢あん弁当(お茶付き) 900円
 自家製しょうが焼き弁当(お茶付き) 900円

中華 **味の彩華** 下連雀3-23-16 🚫月曜日

昼便 **夜便**

ハウレンソウとトマトのつけ麺 * 850円
 担々つけ麺 850円
 やきそば 850円

ハウレンソウとトマトのつけ麺 * 850円
 豚肉と玉子と木くらげ炒め(木須肉) ... 680円
 エビ焼売(6個入り) 500円

洋食 **独創Dining MACCA** 下連雀3-27-2 1階 🚫日曜日

昼便 **夜便**

煮込みハンバーグ弁当 * 850円
 渡りガニのリングイネ トマトクリームソース 1,200円
 牛すきやき弁当 1,200円

モメント 井の頭4-9-12 1階 🚫火～木・日曜日

昼便 **夜便**

本日のお肉弁当 * 1,200円
 本日のお野菜弁当(vegan) 1,200円
 前菜4種盛り合わせ 1,300円

パン **珈琲リスボン** 下連雀3-27-9 地下1階 🚫日曜日

昼便

たまごレタスサンドイッチ * 300円
 トマトキュウリサンドイッチ 300円
 オリジナルホットドッグ 200円