

大沢の里古民家の催し 1月

所 同施設(大沢2-17-3大沢の里公園内)
問 生涯学習課 ☎内線2921

① イベント「寺子屋書き初め体験」

新しい年の始まりに、古民家で書き初めをしてみませんか。座敷で心静かに書き初めを行います。

日 5日(土)午後1時30分～3時30分
人 12人

講 三鷹市書道連盟会長の柴田英男さん
※小学3年生以下は保護者同伴。

③ イベント「大寒の昔あそび体験」

百人一首、すごろく、拳玉、ペーゴマ、割り箸鉄砲など、大寒の日に昔の子ども遊びを体験します。

日 19日(土)午後1時30分～3時30分
講 「みんなのみたか」のみなさん



古民家での生活を伝えるボランティア(干し柿を作る様子)

② 講座「小正月と昔の暮らし」

かつては1月15日ごろを小正月と呼び、繭玉を飾る習慣がありました。小正月と年中行事について楽しく学びます。

日 12日(土)午後1時30分～3時30分
人 20人

講 府中市郷土の森博物館学芸員の佐藤智敬さん

④ 体験学習「ワサビ食体験」

大沢ワサビの魅力について学びながら、ワサビの美味しいおろし方や風味の違いを楽しみます。ワサビ飯の試食もできます。

日 26日(土)午後1時30分～3時30分
人 20人

講 体験学習市民ボランティア・わさびグループのみなさん

¥100円(材料代)

申 ①②④必要事項(11面参照)を同課 ☎内線2921・✉shogai@city.mitaka.tokyo.jpへ(先着制)、③当日会場へ

※いずれも入館料200円(中学生以下は無料)が必要です。

生涯学習センターの催し

主 (公財)三鷹市スポーツと文化財団
所 同センター ☎49-2521

① 日本無線(株)協力 AMラジオ工作教室

エナメル線を巻いたり、はんだ付けしたりしてAMラジオを組み立てます。

日 平成31年1月26日(土)午後1時30分～4時
人 市内の小学4～6年生24人

講 日本無線(株)のみなさん



② 三鷹市美術ギャラリー「タータン展」(12面参照)関連講座 ウイスキーの世界 竹鶴政孝が追い求めたウイスキーの魅力

ウイスキーについて、その歴史や製造方法、味や香りの違いなどを、試飲を交えて学びます。

※12月15日に実施した講座と同じ内容です。

日 31年2月2日(土)午後3時～4時30分
人 20歳以上の方30人

講 アサヒビール(株)第6代ウイスキーアンバサダーの佐藤一さん

¥1,000円



③ 初心者向け 落語講座

落語の歴史や聴き方など、楽しみ方を一から学びます。前座・二ツ目・真打ちといった落語家の階級に合わせた落語を聴きながら、より深い魅力に迫ります。

日 落語初級編「落語基礎解説、基本の落語を聴いてみよう」=31年2月4日、落語中級編「扇子や手ぬぐいを使った落語を聴いてみよう」=11日、落語上級編「人情断を聴いてみよう」=18日、いずれも月曜日午前10時～正午(全3回)

人 16歳以上の方24人

講 落語家の三遊亭朝橋さん(写真)

¥3,000円



◆申込方法(郵送の場合は必着)

- ① 31年1月11日(金)までに直接または電話、インターネット
- ② 31年1月15日(火)までに往復はがきまたはインターネット
- ③ 12月17日(月)～31年1月17日(土)に往復はがきまたはインターネット

◆申込先(申込多数の場合は市民を優先して抽選)

生涯学習センター 電話 ☎49-2521
(元気創造プラザ4階) 郵送 〒181-0004新川6-37-1(必要事項(11面参照)・この講座を何で知ったかを記載)
インターネット <https://www.kouza.mitakagen-ki-plaza.jp/>(講座申込システム)



星と森と絵本の家の催し

所 同施設 ☎39-3401

12月

お餅つきとお正月鏡餅作り

きねと臼を使ってお餅をついて、絵本の家に飾る鏡餅を作ります。

日 23日(祝)午後1時から
申 当日会場へ



ワークショップ「まんまるだるまをつくろう!」

風船と和紙を使って張り子のだるまを作ります。

日 24日(休)午前10時30分～11時15分、11時30分～午後0時15分、1時30分～2時15分

人 各回10人 ¥100円
申 当日会場へ(先着制)



定例行事

申 いずれも当日会場へ

- ◇ おやじの読み聞かせ 日 22日(土)午前10時30分から
- ◇ 星のおはなし 日 22日午後2時から

「絵本縁日」の出店者募集

絵本を通じてコミュニケーションを楽しむお祭り「絵本縁日」に出店するグループを募集します。今回は自作絵本の展示や絵本の朗読、ワークショップなど、楽しいお店が多数出店しました。絵本にちなんだ自由な発想で、みんなでお祭りを盛り上げましょう。

日 平成31年3月17日(日)午前11時～午後4時

申 31年1月13日(日)までに直接またはファクス、電子メールで代表者の必要事項(11面参照)・グループ名・参加理由・希望する企画を FAX 39-3402・✉ehonnoie@city.mitaka.tokyo.jpへ

※出店希望者は1月20日(日)午後2時～3時に実施する説明会に必ずご参加ください。

三鷹ネットワーク大学・海上技術安全研究所 共催企画展

「三鷹でやっています! 船と海の研究」

Welcome to Mitaka Sea

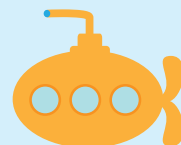
所 同天文・科学情報スペース(下連雀3-28-20三鷹中央ビル1階) ☎26-9951



東京ドーム約3個分という広大な敷地と巨大な実験水槽を有し、たくさん荷物を速く安全に運ぶ船や海上の風力発電施設、海底資源を探索する無人探査機など、私たちの生活に役立つ技術を開発している同研究所の活動をパネルや模型で紹介いたします。

日 平成31年1月4日(金)～2月17日(日)午前11時～午後6時30分(月・火曜日、祝日休館)

申 期間中会場へ



企画展

「三鷹と有三

—ステンドグラスの洋館から—

開催中

所 同山本有三記念館 ☎42-6233

山本有三が昭和11(1936)年から暮らした洋館(現在の同記念館)の来歴や魅力に焦点を当てながら、三鷹時代の活動を追います。自筆スピーチ原稿や、『路傍の石』『米百俵』の初版本など、数々の資料から有三にとっての三鷹時代の意義を感じられる企画展です。

日 平成31年3月3日(日)までの午前9時30分～午後5時

※休館日=月曜日(月曜日が休日の場合は開館し、翌日と翌々日が休館)、12月29日(土)～31年1月4日(金)。

¥300円(20人以上の団体200円。年間パスポート1,000円)

※中学生以下、障害者手帳持参の方とその介助者、校外学習の高校生以下と引率教諭は無料。「東京・ミュージアムぐるっとパス2018」をご利用いただけます。

申 期間中会場へ

◆年間パスポートをご活用ください

同記念館では、発行日から1年間何度でも入館できるお得な「年間パスポート」を販売しています。年2回の企画展に加え、子ども向けの「おはなし会」や「アフタヌーン・ミニコンサート」など、さまざまな定期イベントを開催していますので、ぜひご利用ください。

◇ 価格 1,000円(税込み)

◇ 有効期限 発行日から1年間

◇ 販売場所 同記念館1階受付



イングルヌックにて 有三と娘たち(昭和13年冬)

