



毎月第1・第3日曜日発行  
広報みたかはシルバー人材センターの会員がお届けしています。

発行：三鷹市  
編集：秘書広報課  
〒181-8555 三鷹市野崎1-1-1

市役所代表電話  
☎0422-45-1151(代)  
ホームページ  
http://www.city.mitaka.tokyo.jp/

携帯サイト  
http://www.city.mitaka.tokyo.jp/i/



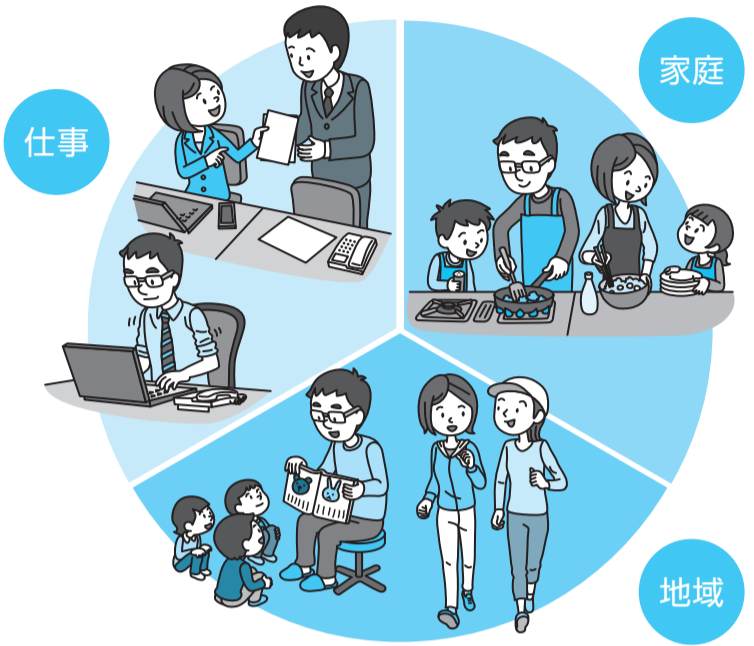
## 今号の紙面から

- 三鷹市総合防災訓練(メイン会場)に参加して災害への備えを! .....2面
- 障がい者の就労を考えるつどい2015 ....3面
- 「天文・科学情報スペース」がオープン ....4面
- 市からのお知らせ .....11面から
- 第6回三鷹コミュニティシネマ映画祭 ....12面
- 初開催!三鷹駅前ストリートパーティー ....12面

# ワーク・ライフ・バランス 仕事と生活の 調和の実現に向けて

「ワーク・ライフ・バランス」とは、「仕事・家庭・地域」の3つのバランスをとることにより、さまざまな生き方や働き方を互いに理解し、尊重し合う社会の実現を目指すものです。市では、平成22年に「仕事と生活の調和推進都市」を宣言し、さまざまな取り組みを行っています。

より充実した生活を送れるよう、改めてライフスタイルを見直し、「できること」から始めてみませんか。  
☎企画経営課☎内線2115



## ワーク・ライフ・バランスが 実現すると...

地域のボランティア活動などに参加し、生活面が充実したことで、仕事への意欲も高まりました!

夫と家事や育児を分担できるようになり、仕事との両立が可能になったし趣味も満喫しています。



## 市の取り組み

◆ワーク・ライフ・バランスのための  
市民協働講座  
平成25年度から、公募した市民企画員と協働で、ワーク・ライフ・バランスをテーマに講座を開催しています。27年度は28年2月ごろに開催予定です。  
☎企画経営課☎内線2115

◆就労支援  
ハローワーク三鷹や東京しごとセンター多摩、わくわくサポート三鷹などの関係機関と連携し、幅広い世代を対象とした就職面接会や、就職支援セミナーを実施しています。  
☎生活経済課☎内線2543

◆男女平等参画啓発誌「コーヒー入れて」(年2回発行・A4版8ページ)  
同誌は、誰もが気軽に読めるように写真やイラストを多用し、ワーク・ライフ・バランスについて特集するなど、男女平等参画に関するさまざまなテーマを掲載しています。男女平等参画情報提供コーナー(第二庁舎1階)や女性交流室、市内公共施設などで入手できます。  
※市ホームページから電子書籍版もご覧いただけます。  
☎企画経営課☎内線2115



## ご利用ください

**女性交流室**  
男女平等参画に関する自主的な活動を行うための施設(約62㎡のスペース)で、会議室としての利用のほか、資料・図書の閲覧ができます。  
※個人利用のほか、団体利用も可能です。

☎月～土曜日午前10時～午後9時50分  
☎所 下連雀3-30-12中央通りタウンプラザ  
☎申 国際交流協会☎43-7812へ  
☎問 企画経営課☎内線2115

**相談窓口**  
◆しごとの相談  
就職・再就職、キャリア設計、年金など  
☎月1回水曜日午前10時～午後0時30分  
※次回は11月11日(水)です。  
☎所 三鷹産業プラザ  
☎申 当日会場へ  
☎問 生活経済課☎内線2543  
◆人権・身の上相談  
いじめ・差別・嫌がらせなどの人権問題、心配事など  
☎第3水曜日午後1時～4時(受付は3時まで)  
☎所 相談・情報センター(市役所2階)  
☎申 事前に同センター☎44-6600へ

◆女性のためのこころの相談  
暮らしの中のさまざまな悩みについて  
☎毎週木・土曜日午後1時～5時  
(祝日、年末年始を除く。1回1時間まで)  
☎所 女性交流室(上記)  
☎申 事前に相談・情報センター☎44-6600、相談員直通☎71-0030(土曜日午後1時～5時)へ  
◆男女平等参画に関する人権相談  
セクハラ・マタハラ・DVなどの人権侵害など(弁護士による相談)  
☎直接または電話で相談・情報センター☎44-6600へ  
☎問 企画経営課☎内線2115  
※日時や場所は、個別にご案内します。

## 自分らしいワーク・ライフ・バランスを考える

女性交流室登録団体  
ワーキングペアレンツ代表  
小倉環さん



ワーキングペアレンツでは、保育園探しのお手伝いや夫婦のワーク・ライフ・バランスについて考えるセミナーの開催など、共働きの子育て夫婦を支援する活動を行っています。  
理想的な仕事と家庭のバランスは、一人ひとりの価値観やライフステージによって変わってきますが、両立することで人生の彩りが増えていくと思います。自分にとって何が大切なのかを考え、自分なりのワーク・ライフ・バランスを構築していくことが大切だと思います。

## 市長コラム

### ネット大10周年 その先の10年を見据えて

三鷹市長 清原慶子

三鷹市では、市民の皆様の「民」、教育・研究機関の「学」、産業界の「産」、そして三鷹市を含む公共機関の「公」による「民学産公」の協働のまちづくりを進めています。その過程で、大いに活躍をさせていただいているのが平成17年10月1日に開設された三鷹ネットワーク大学です。  
この三鷹ネットワーク大学のキャンパスは、JR三鷹駅南口から歩いてすぐの市政窓口がある三鷹駅前協同ビルの3階にあり、皆様には「ネット大」と呼ばれて親しまれています。

現在、杏林大学、国際基督教大学、国立天文台、ルーテル学院大学、公益財団法人アジア・アフリカ文化財団や日商簿記三鷹福祉専門学校といった三鷹市内の大学等を含む19の教育・研究機関と三鷹市が正会員および理事として三鷹ネットワーク大学の取り組みを推進しています。  
ネット大は、市民の皆様が豊かな学習機会を提供する「教育・学習機能」、地域の課題を協働して解決する「研究・開発機能」、さらに各団体の連携を推進する「窓口・ネットワーク機能」を果たしています。

10月3日には、開設10周年記念式典および記念シンポジウム「三鷹の地域力の創生—2025年問題をにらんで」が開催されました。シンポジウムでは、団塊の世代が75歳以上を迎える「2025年問題」の解決に向けて、医療・福祉・保健等に関わる多職種やボランティアの代表が参加し、地域力を創生するための具体的提案が示されました。

また、ネット大10周年記念企画講座として、三鷹の森ジブリ美術館の協力によるアニメーション文化講座特別編「日本伝統文化に見るマンガ・アニメ的なもの」と題した連続講座が、アニメーション映画監督の高畑勲さんを講師にお迎えして10月から展開されています(受講申し込みは締め切られています)。

秋は「学びのとき」でもあります。どうぞ、開設10周年を迎えているネット大の講座や事業に改めて注目ください。そして、皆様の学びが地域の課題解決やさまざまなボランティア活動などに還元され生かされることを願っています。



開設10周年記念式典にて清成忠男理事長とともに

## 市長のひとことコーナー

ケーブルテレビの広報番組「みる・みる・三鷹」では「市長のひとことコーナー」を放送しています(放送時間は12面参照)。



# 三鷹市総合防災訓練(メイン会場)に参加して 災害への備えを!

☎防災課☎内線2283

**日時** 11月8日(日)  
午後0時30分～2時30分(雨天決行)

**会場** 五小



三鷹市防災キャラクター「じじよまる」



AED操作体験

いざという時に備えて、市では毎年各地区で総合防災訓練を行っています。今年も、地域防災の担い手である中学生ら若い世代に向けた訓練を、多数実施する予定です。この機会に、若い方から年配の方までが「自分たちのまちは自分たちで守る」という思いを一つにして、災害による被害を最小限にするため、事前の備えを万全にしましょう。さらに、メイン会場では警察・消防などの防災関係機関だけでなく、医療機関や応急復旧機関などの全面的な協力のもと、参加体験型の訓練を多数取りそろえています。実際に体験し、防災行動力や知識を身に付けましょう。

## 主な参加体験型の訓練内容

- ◆災害時医療救護所体験訓練 災害時医療救護所や傷病者パネルを用いてトリアージを体験
- ◆避難所体験訓練 体育館で避難所生活を体験。自宅での備えも学べます
- ◆炊き出し訓練 五小オヤジの会によるカレーの炊き出し
- ◆地震体験訓練 起震車で大地震の揺れを再現し、自宅での身の守り方を体験
- ◆防災啓発ブース
  - ◇保健・福祉エリア 高齢者や障がい者、外国人ら、災害時に配慮が必要な方への手助けの仕方の習得など。車いす搬送や、要配慮者疑似体験も実施
  - ◇救助・応急復旧エリア 工具を使用した自助・共助による救助方法の習得など
  - ◇情報・ライフラインエリア 防災機関の災害活動の紹介、伝言ダイヤルの操作、ガスの復帰操作など
- ◆防災わくわくイベント 児童向けの防災クイズ&スタンプラリーやバケツリレー、「火事だ!」大声コンテストなど、楽しく防災を学べます



応急救護

## そのほかの会場の総合防災訓練

地区	実施日	実施時間	会場
新川 中原	10月24日(土)	午後1時30分～3時30分	五中
西部 連雀 駅前	11月1日(日)	午前10時～正午	井口コミュニティセンター 七小 三小
大沢	11月8日(日)	午前10時～正午	羽沢小

※東部地区は終了しました。



## 平成28年度 学童保育所の入所申し込み

☎児童青少年課(市役所4階41番窓口)☎内線2712

28年4月に新1～3年生になるお子さんで、①保護者が就労などのため下校後(午後6時まで、延長保育は7時まで)の育成を必要とする児童、②現在、市内学童保育所に在籍中で、28年4月以降も引き続き入所を希望する児童

11月27日(金)～12月10日(木)午前9時30分～午後4時(11月30日・12月7日の月曜日を除く。土・日曜日でも受付)に必要書類を三鷹市公会堂さんさん館へ

### ◆障がいのあるお子さんの入所申し込み

28年4月に新1～4年生になる障がいのあるお子さん(4年生は3年生において学童保育所に入所している児童)で、保護者の就労などのため下校後(午後6時まで、延長保育は7時まで)の育成を必要とする児童

10月30日(金)～11月5日(木)午前9時～午後5時(正午～午後1時・11月3日(祝)を除く。10月31日(土)・11月1日(日)は午前9時～正午)に必要書類を同課へ

※申込用紙は同課、三鷹市社会福祉協議会、市政窓口、市内の学童保育所・保育園・幼稚園、北野ハピネスセンター(障がいのあるお子さんのみ)で配布しています。



## 平成28年度 保育園などの入園申し込み

☎子ども育成課(市役所4階45番窓口)☎内線2732

28年4月1日からの入・転園を希望する方(27年度の入園を待機中の方を含む)

※これから生まれるお子さんは、申込後、2月4日(木)までに生まれた方が対象です。

12月1日(火)～6日(日)・8日(火)～10日(木)午前9時30分～午後4時(土・日曜日でも受付)に必要書類を三鷹市公会堂さんさん館へ

※入園案内は同課、市政窓口、認可保育園、のびのびひろば、すくすくひろばで配布しています。

### ◆障がいのあるお子さんの入園申し込み

障がいの程度が軽・中程度で、市立保育園で集団保育が可能な0～5歳のお子さん若干名

10月19日(月)～23日(金)に必要書類を同課へ

※入園申し込みには当たっては、事前に北野ハピネスセンター☎48-6331へご相談ください。

### ◆市外の保育園の入園申し込みも、受付は三鷹市です

入園を希望する自治体の締切日の10日前までに同課へ。必要書類など、くわしくは申込先の自治体にご確認ください

## 国勢調査

### 2015の 回答期限が 迫っています

10月1日を基準日として国勢調査を全国一斉に実施しています。調査への回答がお済みでない場合は、10月20日(火)までに郵送提出用封筒(切手不要)に記入済みの調査票を入れて郵便ポストに投函(とうかん)してください。

なお、すでに配布済みのID・パスワードを用いたインターネットによる回答期限が10月20日まで延長されましたので併せてご利用ください。

※ID・パスワードの配布漏れなどは、同コールセンターまでお問い合わせください。

☎三鷹市国勢調査コールセンター☎49-3601、企画経営課統計係☎内線2118

## 社会保障・税番号(マイナンバー)制度をかたる不審な問い合わせにご注意ください



国のマイナンバーの広報キャラクター「マイナちゃん」

☎番号制度推進本部事務局☎内線2192

社会保障・税番号(マイナンバー)制度導入に伴い、みなさんのマイナンバーをお知らせする「通知カード」を、11月以降、世帯ごとに簡易書留(転送不要扱い)でお届けします。

この制度に便乗した不正な勧誘や個人情報の取得、金品の要求などが全国的に発生しています。国や自治体などの公的機関が、マイナンバー制度に関連して個人情報を聞き出したり、金品を要求することはありませぬので、十分ご注意ください。

### 困ったときはご相談ください

マイナンバーを法律や条例で定められた社会保障・税・災害対策の各分野の事務以外の目的で取得・提供することは禁止されています。

不審な問い合わせを受けて不安な場合は、絶対にその場で応じず、消費者庁の消費者ホットライン☎188へ相談するか、110番通報してください。

### こんな問い合わせ(電話、電子メール、訪問など)には要注意!

- 国や自治体など公的機関を名乗り、金融機関の口座番号や資産に関する情報を聞き出そうとする電話や訪問
  - 「総務省」「マイナンバー確定のお知らせ」などとかたって手続きを求め、不正なウェブサイトへ誘導して個人情報を詐取したり、パソコンなどの機器をウイルスに感染させたりする電子メール、インターネット広告など
  - マイナンバーの管理サービスをかたり、個人情報を聞き出そうとしたり費用を要求したりする電話や訪問
- ※複数の人物が電話をかけてきます巧妙な手口も報告されていますので、ご注意ください。

人をだますなどして他人のマイナンバーを取得すると、法律により処罰されます。なお、不正な提供依頼に対し誤って自分のマイナンバーを知らせてしまっても、知らせた側が刑事責任を問われることはありません。



### 障がい者の就労を考えるつどい2015

障がいのある人が働きやすい職場をめざして  
一改正障害者雇用促進法の障がい者差別禁止・合理的配慮について考えよう!

同つどいは、障がいのある方の就労における当事者・企業・支援機関それぞれの役割を、実践例に基づく意見交換などを通して考えるために毎年開催しています。今回は、平成28年4月に施行される「改正障害者雇用促進法」について、概要の説明や企業が求められることなどを中心に、実践報告と意見交換(ディスカッション)を行います。

主三鷹市、武蔵野市、ハローワーク三鷹

日11月11日(水)午後1時30分～4時30分(1時から受付)

人150人(車いす可・手話通訳あり)

所三鷹産業プラザ

申三鷹市障がい者就労支援センターかけはし☎27-8864・FAX76-1442へ(先着制)

#### ◆プログラム

◇行政報告「障がい者雇用の現状と改正障害者雇用促進法の概要について」

講ハローワーク三鷹雇用指導官の多田修さん

◇講演「改正障害者雇用促進法が求める働く障がいのある人への対応のあり方―障害者権利条約を踏まえて考える」

講法政大学名誉教授の松井亮輔さん

◇実践報告

武蔵野市障害者就労支援センターあいる  
三鷹市障がい者就労支援センターかけはし

◇質疑応答・ディスカッション



昨年の同つどいの様子

### 環境ポスター入賞作品発表と作品展

環境政策課☎内線2523

市内に在住・在学の小学生を対象に募集した環境ポスター「みんなで変える三鷹の環境」の応募作品552点から、15点の優秀作品が選ばれました。10月14日に表彰式が行われ、受賞者には表彰状と記念品が授与されました。

#### ◆受賞者(敬称略)

◇市長賞 岡田梨那(七小6年)

◇教育長賞 野村柗太(高山小3年)

◇環境基金活用委員会会長賞 根本颯馬(一小3年)

◇優秀賞

磯部瑛範(聖徳学園小1年)、柳内凜太郎(高山小1年)、宮入桜空(一小2年)、佐々木陸(四小2年)、山下倅生(四小3年)、小坂茉央(北野小4年)、御堂島香月(一小5年)、折笠優月(一小5年)、五野愛理(高山小5年)、立石怜央奈(大沢台小6年)、小山田凪緒(羽沢小6年)、中里凜(羽沢小6年)



市長賞 岡田梨那さんの作品

#### ◆全応募作品の展示を行います

日10月28日(水)～11月5日(水)午前9時30分～午後8時30分(11月2日(月)を除く)

所三鷹市公会堂さんさん館 申期間中会場へ

#### ◆第3回ふじまつりで受賞作品の展示を行います

日11月22日(日)午前10時～午後2時30分

所クリーンプラザふじみ 申当日会場へ

### 明るい選挙啓発コンクール 入選者が決まりました

主三鷹市選挙管理委員会、  
三鷹市明るい選挙推進協議会  
環境選挙管理委員会事務局  
☎内線3036

#### ◆ポスター(敬称略)(応募者数284人)

◇優秀賞

五十嵐花(高山小4年)、廣田あゆむ(高山小4年)、高巢母子(井口小4年)、森七夕美(大沢台小5年)、酒井果歩(南浦小5年)、野島結(羽沢小5年)、中田己晴(大沢台小6年)、尾田暁(南浦小6年)、卯木琉太郎(羽沢小6年)、堀令佳(羽沢小6年)、石澤美羽(七中1年)、伊藤実音(七中1年)、倉本大晴(七中1年)、篠田美羽(七中1年)、山下果倫(七中1年)

◇佳作

伊藤遼祐(井口小4年)、川江愛子(井口小4年)、中村葵(高山小5年)、西條妃華(南浦小5年)、岡村公美子(井口小5年)、長瀬優良(東台小5年)、坂下航大(南浦小6年)、高橋あんり(中原小6年)、降籬由佳(中原小6年)、岡本航太郎(羽沢小6年)、岩瀬鈴音(七中1年)、大城佑真(七中1年)、田中咲琳(七中1年)、水江鷹之介(七中1年)、吉田陽菜(一中2年)

#### ◆習字(応募者数19人)

◇優秀賞 岡本菜里(一中1年)、公山真唯子(大妻中野中2年)

◇佳作 中村尚(三中1年)、宮崎理紗子(一中2年)

#### ◆標語(応募者数301人)

◇優秀賞

「届けよう 明日をささえる 君の声」 高井恵之(下連雀在住)  
「選挙権 持ったらふみ出す その一歩!」 高梨瑛美(五中1年)  
「その一票 君が入れなきゃ はじまらない」 長島美音(五中1年)  
「さあ行こう! 小さな一票 大きな一歩」 野田一希(五中2年)

◇佳作

「これからの 日本を作る その一票」 高麗泰矢(三中1年)  
「投票で 未来を創る あなたの一票」 清水麻由(三中1年)  
「投票しよう 自分の未来を 変えるため」 落合俊介(五中1年)  
「未来へと つなぐ一票 君の手に」 割谷咲(五中2年)

\*入選作品については、各種啓発事業などに活用します。

### レンタサイクル×スタンプラリー開催

週末は都会の森で遊ぼう!

開催期間 10月24日(土)～11月29日(日)の土・日曜日と  
11月23日(祝)

三鷹市、調布市、小金井市にある14カ所のラリーポイントを、無料のレンタル自転車で回ってみませんか。スタンプ数に応じて、抽選で地域の特産品を贈呈します。

主三鷹市、小金井市、調布市

環境調布市産業振興課☎042-481-7183(平日午前9時～午後5時)、  
同運営事務局☎080-3420-3872(開催日の午前8時～午後4時)

#### ◆サイクルポート(レンタサイクル貸し出し・返却場所:5カ所)

JR三鷹駅南口、JR東小金井駅北口、都立野川公園(売店前大芝生)、  
深大寺(観光案内所周辺)、京王線調布駅南口  
※借りた場所と異なる場所でも返却できます。

#### ◆レンタサイクル貸し出し時間

午前9時～午後3時(返却は4時まで)

#### ◆スタンプラリー台紙の配布場所

期間中の開催日に各ラリーポイントで配布(市内のラリーポイントは、山本有三記念館、大沢の里水車経営農家、星と森と絵本の家)。  
※10月中旬から、みたか観光案内所などでも配布する予定です。

※くわしくはイベントホームページ<http://suicle-ccs.jp/>をご覧ください。

### 第62回市民文化祭

市内の各会場で、さまざまな展示や発表が行われます。ぜひご鑑賞ください。

主市、教育委員会、三鷹市芸術文化協会 ¥16,500円(2席)

申当日会場へ(14の参加者は11月9日(月)までの平日に同協会☎49-2521へ(水曜日を除く))

環境同協会☎49-2521(水曜日を除く平日)、生涯学習課☎内線3316

\*開会式は10月25日(日)午後2時から三鷹市公会堂光のホールで、表彰式・閉会式は11月28日(土)午後4時から芸術文化センター星のホールで開催します。

演目	日時(終了時間は予定時刻です)	会場
1 '15洋舞フェスティバル	10月25日(日)午後2時15分から	三鷹市公会堂 光のホール
2 民謡大会	11月1日(日)午前10時から	
3 吟詠剣詩舞大会	11月8日(日)午前10時から	
4 三鷹歌謡音楽祭	11月23日(祝)午前10時から	
5 写真展・書道展	10月27日(火)～11月1日(日) 午前10時～午後6時(1日は4時まで)	美術 ギャラリー
6 美術展	11月17日(火)～22日(日) 午前10時～午後6時(22日は4時まで)	
7 菊花展	10月30日(金)～11月8日(日)午前9時～午後4時	市役所中庭
8 今宵をジャズで楽しく	10月31日(土)午後6時30分から	芸術文化 センター 風のホール
9 午後のクラシック	11月1日(日)午後1時から	
10 みたか市民合唱コンサート	11月3日(祝)午後1時から	
11 大正琴の会	11月21日(土)午後0時30分から	
12 吹奏楽のつどい	11月23日(祝)午前10時から	

演目	日時(終了時間は予定時刻です)	会場
13 講演会 「三鷹の今昔 その3」	11月1日(日)午前10時～正午	社会教育会館
14 囲碁大会	11月15日(日)午前9時30分から ※小・中学生へのプロ指導は午後0時20分から。	
15 短歌会	11月15日(日)午後1時30分から	
16 秋季茶会	11月3日(祝)午前10時から	みたか井心亭
17 現代日本舞踊の会	11月8日(日)午前11時30分から	芸術文化 センター 星のホール
18 日本舞踊の会	11月14日(土)午前11時30分から	
19 謡曲・仕舞大会	11月15日(日)午前10時30分から	
20 邦楽演奏会	11月22日(日)正午から	福祉会館
21 三鷹の囃子と和太鼓大会	11月28日(土)正午～午後3時	
22 俳句会	11月8日(日)午後1時から	芸術文化セン ター展示室
23 華道展・工芸展	11月10日(火)～15日(日) 午前10時～午後6時(15日は4時まで)	



# 産業Week ! 「産業Week(ウィーク)」と題して、市内を中心に産業に関するさまざまなイベントを開催します。

**地域リポーター養成講座特別編**  
「手づくり新聞で手軽に発信！」

11月5日(休)午後1時～4時  
地域活動に興味のある方15人  
三鷹産業プラザ  
合同会社いとへんの小田原清さん  
必要事項(11面参照)を(株)まちづくり三鷹  
info@mitaka.ne.jp へ(先着制)  
問(株)まちづくり三鷹 ☎40-9669

**第18回SOHOフェスタ in MITAKA**

プロジェクトマッピング・3Dプリンターの実演、SOHO事業者による展示、自慢の手作り作品販売、動画コンテスト、プレゼン大会など。

市、三鷹商工会、(株)まちづくり三鷹  
11月6日(金)正午～午後5時  
三鷹産業プラザ  
◇ビジネスセミナー「みんなが知りたい! カフェ開業と経営の実際」=午後3時～4時30分  
パブリック・スペース(株)代表取締役の鈴木佳範さん  
当日会場へ  
問(株)まちづくり三鷹 ☎40-9669



**第5回武蔵野エリア産業フェスタ**

三鷹・武蔵野・小金井市を中心とした製造業などの企業による技術・製品展示、講演会など。

三鷹商工会、武蔵野商工会議所、小金井市商工会  
11月10日(休)  
展示・商談=午前10時30分～午後5時30分、商談交流会=午後6時～7時30分  
吉祥寺東急REIホテル(武蔵野市吉祥寺南町1-6-3)  
当日会場へ  
問同フェスタ委員会事務局(武蔵野商工会議所内) ☎22-3631



## 三鷹市農業祭プレイベント! 10月24日(土)・25日(日)

JA東京むさし三鷹緑化センター ☎48-7482  
11月14日(土)・15日(日)に開かれる三鷹市農業祭の楽しいプレイベントを開催します。  
三鷹市農業公園 当日会場へ

内容	日時
①三鷹産野菜を使った「ムーちゃんコロッケ」の販売 第1回三鷹のおみやげ認定商品「TAKA-1(タカワン)」<みたかセレクトONE>の人気商品です(1個100円)。	10月24日午前10時から ※1,000個の限定販売で、無くなり次第終了します。
②チャリティーイベント けんちん汁(24日のみ)、おまんじゅう(24日のみ)、焼きそば、フランクフルトなどの模擬店とバザーを行います。	10月24・25日 午前10時から
③三鷹緑化センター秋の謝恩大売り出し 全商品が20%引きで購入できます。	10月24・25日 午前9時～午後5時
④長野県直送物産展 リンゴやキノコなど、産地直送の農産物や加工品を販売します。	10月25日午前10時から

※①②④は準備の都合により、販売時間が繰り上がる場合があります。  
※①②は売り上げの一部を市に寄付します。



## 「天文・科学情報スペース」がオープンしました

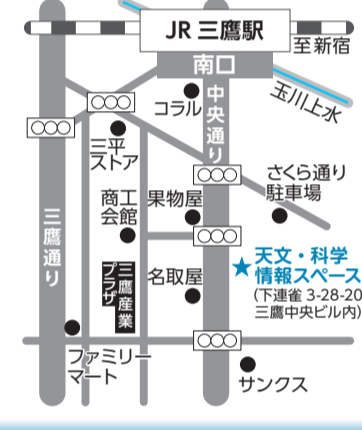
9月26日から、JR三鷹駅南口の三鷹中央通り沿いに「天文・科学情報スペース」を開設しました。同施設は、「天文台のあるまち・三鷹」の魅力をさらに堪能できるように、天文や科学の魅力あるコンテンツを提供する新たな拠点です。

開館時間 午前10時～午後6時30分(月・火曜日、祝日、年末年始休館)

オープニング企画  
「国際光年記念-宇宙からのひかり」写真展(提供:国立天文台)を開催中!  
10月25日(日)まで 期間中会場へ



写真展の様子



## 平成28年度竣工予定 新川防災公園・多機能複合施設(仮称) 整備事業

今号では、「広報みたか」10月4日発行号に引き続き、今年6月に策定した管理運営計画に定める管理運営体制をご紹介します。

都市再生推進本部事務局、新川防災公園・多機能複合施設(仮称)開設準備室 ☎内線2054

**事業概要** 市民のみなさんの安全安心と市民サービスの向上を図るため、市役所東側の東京多摩青果(株)三鷹市場跡地(新川6丁目)を中心とした約2.0haに、防災公園(災害時には一時避難場所として機能)とその下部にはスポーツセンターを、そして防災センターと老朽化し耐震性に課題のある公共施設などを集約した多機能複合施設を一体的に整備します。また、防災機能の向上のため、敷地北側の市道を拡幅し、周辺道路の無電柱化を実施します。竣工(しゅんこう)は平成28年度末を予定しています。

なお、独立行政法人都市再生機構(U R 都市機構)の防災公園街区整備事業として国庫補助金を活用するなど、財政負担の軽減を図りながら事業を推進していきます。



※スポーツセンターの範囲を示す点線はおおよそのものです。

**指定管理者制度の導入と業務区分**

新施設は、市民サービスの質の向上と経費の削減を図るため、スポーツセンター、生涯学習センター、防災公園について指定管理者制度を導入します。

施設全体に共通する維持管理などの業務については、集約化のメリットを生かすため、同一の事業者が行い、施設間の連携の円滑化とコストの削減を図っていきます。

また、運営については、すべての機能を指定管理者に委ねるのではなく、これまでの各施設での活動実績や業務の特性を踏まえて、市の直営と指定管理者による業務を適切に区分し、市民サービスの質の確保を図っていきます(右図参照)。

**指定管理者の選定**

指定管理者は、市・市民・関係団体などと協働して事業の企画や運営を行い、これまで既存の施設で行われてきた事業を継承しつつ、さらに魅力的な事業展開を図れるよう、三鷹市芸術文化振興財団を発展的に改組した新財団とします。

また、指定管理者の指定期間については、新施設の規模や多機能性を考慮し、10年間とする予定です。

**指定管理者制度**

指定管理者制度とは、公の施設の管理を、民間事業者を含む指定管理者に委ねることにより、民間事業者の能力・経験・知識などを生かして多様化する市民ニーズに効果的・効率的に対応し、サービスの向上と経費削減などを図るものです。

## 業務の範囲

施設名 (施設名については、すべて仮称です)	階数	業務分担			
		運営	維持管理 ※1	施設貸出 ※2	
庁舎	防災センター	5階	市	業務委託 ※3	—
公の施設	生涯学習センター	4階、5階	指定管理者(協働型) ※4	指定管理者	
	福祉センター	3階	社会福祉協議会(業務委託など)	業務委託	
	総合保健センター	2階	市		
	子ども発達支援センター	1階			
	スポーツセンター	地下2階、地下1階、1階	指定管理者(協働型)	指定管理者	
	防災公園	地上			

※1 維持管理は、施設および公園の保守、修繕、清掃、植栽管理、保安警備業務です。  
 ※2 施設貸出は、貸出対象施設の利用予約の受付、使用の承認、使用料金の徴収、鍵の管理業務などです。  
 ※3 防災センターは、庁舎の位置付けとなることから、指定管理の導入施設となりませんが、指定管理者と契約した事業者が施設の維持管理業務を委託します。  
 ※4 指定管理者(協働型)とは、市・市民・関係団体が指定管理者と協働して、事業の企画・運営を行うものです。



### 市内の空間放射線量測定結果

平成23年7月5日から定点観測地点(6カ所)と市内公共施設などで、地上5cm・1m地点での空間放射線量を引き続き計測しています。

くわしい測定結果は市ホームページのトップページ「東日本大震災関連情報」から、または三鷹市公式ツイッター

①HP [http://twitter.com/mitaka\\_tokyo](http://twitter.com/mitaka_tokyo)からご覧ください。

また、23年7月5日～26年12月10日の測定結果の地図情報を市ホームページの「三鷹市わがまちマップ」(トップページ「地図情報」)で確認できます(27年1月1日以降の測定結果は掲載準備中です)。

☎環境政策課 ☎内線2523

平成27年9月16日～10月12日 (毎時マイクロシーベルト)

施設数 (定点観測地点を含む)	測定結果(地上1m)	
	最小値	最大値
19施設	0.04	0.08

※一般的には、毎時0.24マイクロシーベルト以下がひとつの目安とされています。

### <そのほかの市内放射性物質測定結果>

※単位は「Bq(ベクレル)/kg」

採取日	場所	対象	放射性ヨウ素131	放射性セシウム134	放射性セシウム137
9月8日	クリーンプラザふじみ	主灰	—	不検出	21
		飛灰	—	32	120
9月11日	東部水再生センター	脱水汚泥	不検出	6.2	26.9

※クリーンプラザふじみから焼却灰を搬出している最終処分場の受入基準は8,000Bq(ベクレル)/kgです。また、同施設では、放射性ヨウ素131は、放射性物質汚染対処特別措置法の規定の対象外であるため、測定していません。

※「不検出」とは、検査機関の分析による検出限界値未満であることを示します。くわしくは、市ホームページの各検査結果をご覧ください。

☎クリーンプラザふじみ ☎042-482-5497、東部水再生センター ☎03-3309-1447

## 市民活動 みんなの 掲示板

催し……主催者が市民・市内の団体/市内で開催/参加費(材料・教材代など)が1回3,000円以内  
 会員募集……主な会員が市民/市内で活動/入会金・会費(月額)の合計が5,000円以内/新規または前回の掲載から6カ月経過した団体を優先(紙面の都合で6カ月以上お待たせすることもあります)  
 伝言板……市内の医療・教育機関、公共機関などの催しやお知らせ

※タイトル後に★のあるものは社会教育会館の講師派遣事業。  
 上記以外は紙面に余裕があれば掲載します。政治・宗教・営利目的のものは掲載不可。  
 ①HP <http://www.city.mitaka.tokyo.jp/>または ☎76-2490へ ☎秘書広報課 ☎内線2129

※掲載依頼をされた方に編集業務委託事業者(株式会社文化工房)が内容確認の電話(またはファクス)をさせていただきます。

11月15日発行号  
 原稿締切日 10月22日(木)  
 12月6日発行号  
 原稿締切日 11月12日(木)  
 いずれも午後5時まで

### 催し

**笑って免疫力UP! ラフターヨガ(笑いヨガ)**  
 ①三鷹市ラフタークラブ ②10月20日(火)午前10時30分から ③三鷹台団地第2集会室 ¥500円 ④ ☎090-4212-3307・☎43-6137・✉mitaka.ahaha@gmail.com

**みたかふれあいサロンの催し**  
 ①iPad&タブレット講座・個別指導(iPad貸し出しあり) = 毎週火・金曜日午後1時15分～2時45分、②知ってお得なスマホ講座格安SIMで通信料金を節約 = 11月18日(火)午前11時～午後0時30分 ③各回10人 ④三鷹産業プラザ ¥①2,000円(1回)、②1,500円 ⑤NPO法人シニアSOHO普及サロン・三鷹 ☎40-2663・☎40-2664(先着制、①は当日参加可)

**NPO法人子ども生活・ゆめこぼの催し**  
 ①つぎあてポッケワークショップ! ピアノに合わせてリズム遊び = 10月21日(水)、11月16日(月)午前11時～正午、②ピアノとフルートのデュオで久下未来の「子どもといっしょにサロンコンサート」 = 11月1日(日)午後1時30分～2時30分 ③①フリースペースつぎあてポッケ(大沢1-16-26)、②福祉会館 ¥①大人300円、子ども200円、②大人600円、子ども300円、親子ペア700円 ④当日会場へ ☎同法人 ☎34-0040

**サロンきっかけ・おしゃべり会**  
 ①活躍きっかけ隊 ②10月22日(木)午前10時～正午 ③三鷹市公会堂さんさん館 ¥100円 ④当日会場へ ☎加藤 ☎080-5496-9758

**楽しくきれいにウォーキング**  
 ①いつまでも元気に歩くためのウォーキングの会 ②10月22日(木)午後1時～2時 ③三鷹駅前コミュニティセンター ¥500円 ④当日会場へ ☎新坂 ☎090-6189-4817

**健康体操木曜会★**  
 ①10月22日(木)午後3時～4時30分 ②第一体育館 ③余暇問題研究所代表の山崎律子さん ④当日会場へ ☎所 ☎48-3882

**NPO法人文化学習協同ネットワークの催し**  
 ①特別な教育ニーズのある子ども

も達と一緒にワークショップパーン屋さんしごと体験 = 10月22日～11月12日の毎週木曜日、11月7日(土)・8日(日)午後5時～6時、②職場体験説明会—進路・就職に悩む若者またはご家族の皆さんへ = 11月11日(水)午後2時～3時 ③小・中学生 ④同法人(下連雀1-14-3) ¥①2,000円(6回分) ⑤ ☎①平岩 ☎47-8706、②丸山 ☎70-5067

**第12回にじの会まつり**  
 ①(社)にじの会 ②10月24日(土)午前11時～午後4時 ③大沢にじの里(大沢1-6-3) ④当日会場へ ☎同法人 ☎39-2411

**平塚一展**  
 ①ぎやらりー由芽 ②10月24日(土)～11月8日(日)正午～午後7時(8日は5時まで) ③同画廊 ④期間中会場へ ☎同画廊 ☎47-5241(木曜日休み)

**うつ友の会三鷹**  
 ①10月24日(土)午後1時30分～4時 ②福祉会館 ¥100円 ③当日会場へ ☎高橋 ☎090-5209-4411

**ユーモア川柳★**  
 ①みたかユーモア川柳の会 ②10月26日(月)午前10時～正午 ③社会教育会館 ④全日本川柳協会会員の藤井敬三さん ⑤当日会場へ ☎池田 ☎42-7392

**手作り雑貨市カフェ**  
 ①(社)おおぞら会 ②10月26日(月)午前10時30分～午後2時30分 ③同法人(野崎2-6-41) ④当日会場へ ☎庄子 ☎30-5571

**つまみ細工のワークショップ★**  
 ①ベレの会 ②10月27日(火)午前10時～正午 ③8人 ④社会教育会館 ⑤コスチュームデザイナーMAMOZAIK代表のmamoさん ¥1,500円 ⑥10月19日(月)から迫田 ☎090-5999-6298(先着制)

**深まる秋を歌いましょう 詩吟**  
 ①楽しい詩吟の会むつみ ②10月27日、11月10日の火曜日午後2時～4時 ③東社会教育会館 ④ ☎中山 ☎43-1268

**年賀状に干支(えと)などの画を添えて★**  
 ①三鷹墨画会 ②10月27日(火)午後2時～5時 ③上連雀新道北地区公会堂 ④水墨画講師の西島雅博さん

¥300円 ① ☎牧田 ☎48-7380

**秋のガレージセール**  
 ①ゆ&み ②10月30日(金)・31日(土)午前11時～午後3時 ③下連雀3-32-12観光荘103 ④期間中会場へ ☎紺野 ☎44-6252

**並木富士子さんによるストレッチ体操**  
 ①笑ってげんき会 ②①10月31日、②11月14日・③28日、いずれも土曜日午前10時～正午 ④要支援・要介護認定を受けていないおむね65歳以上 ⑤①③福祉会館、②第二体育館 ¥600円(1回) ⑥ ☎近藤 ☎090-7173-6425

**みたかの議会を考えよう—市民と議会の役割・あり方とは(学習会)★**  
 ①自治基本条例みたか市民の会 ②10月31日(土)午後2時～4時30分 ③市民協働センター ④東京大学大学院教授の金井利之さん ⑤当日会場へ ☎田中 ☎43-2900

**パドルテニス講習会**  
 ①三鷹市パドルテニス協会 ②11月5日(水)・11日(水)・19日(水)・25日(水)午後6時～8時45分 ③在学・在勤を含む小学生以上の市民(小学生は保護者同伴) ④第一体育館 ¥300円(1回) ⑤ラケット(貸し出しあり)、室内履き、着替え、タオル、飲み物 ⑥当日会場へ ☎矢島 ☎090-2160-3195

**ツリークライミング体験会**  
 ①東京三鷹ライオンズクラブ ②11月7日(日)午前10時～正午 ③小・中学生20人(小学生は保護者同伴) ④新川天神山青少年広場 ⑤ ☎田村 ☎090-3536-5658(先着制)

**バザー-byセンター父母会**  
 ①学習センター父母会 ②11月8日(日)午前11時～午後2時 ③協同センタービル(下連雀1-14-3) ④当日会場へ ☎佐々木 ☎080-3584-2665

**2015年度三鷹三中同窓会総会・懇親会**  
 ①三鷹市立第三中学校同窓会 ②11月8日(日)午後1時30分～4時30分 ③三中(総会)、高山地区公会堂(懇親会) ④当日会場へ ☎ 瀧辺 ☎090-8729-2669

**混声合唱「わかば」公開講座**  
 ①11月16日(月)午後1時30分～3時

① 牟礼コミュニティセンター ¥50円(楽譜代) ② 当日会場へ ☎ 田上 ☎46-7735

**2015秋三鷹9条の会憲法のつどい「三鷹周辺の空襲と戦争遺跡に学ぶ」**  
 ①11月21日(土)午後2時～4時 ②市民協働センター ¥500円(資料代) ③当日会場へ ☎ 久保田 ☎46-7094

**最近の事件からみえること★**  
 ①アスファルトのたんぼぼ ②11月21日(土)午後2時30分～4時30分 ③社会教育会館 ④教育ジャーナリストの青木悦さん ¥200円 ⑤ ☎ 山井 ☎48-3682(当日参加可)

**会員募集**  
**三鷹キッズアートフォーラム(絵画、工作)**  
 ①毎月第2・4日曜日午後2時～3時30分 ②小学生 ③三鷹駅前コミュニティセンター ¥月額3,000円(材料代を含む) ④ ☎ 檀上 ☎44-5979

**楽しいハーモニカ**  
 ①毎月第1・3土曜日午前10時30分～午後0時30分 ②連雀コミュニティセンター ¥月額2,500円 ③ ☎ 後藤 ☎46-2623

**けやきの会(カラオケ・発声レッスン)**  
 ①毎月第2・4金曜日午後2時～4時 ②天神前地区公会堂 ¥入会金500円、月額2,000円 ③ ☎ 森 ☎46-3619

**ノルディック・ウォーク三鷹**  
 ①毎月第2・4土曜日午前9時45分 ②井の頭公園ジブリの森裏公園ベンチ集合～正午(雨天中止) ¥1回500円 ③ ☎ 岡 ☎090-1600-8843

**むさしの16(コーラス、唱歌、童謡、外国民謡など)**  
 ①毎月第2・4金曜日午後1時30分～3時 ②新川中原コミュニティセンター ¥入会金1,000円、月額2,500円 ③ ☎ 松井 ☎42-7427

**あすなる(社交ダンス)**  
 ①毎週木曜日午前10時～午後0時30分 ②牟礼コミュニティセンター ¥入会金1,000円、月額2,000円 ③ ☎ 山口 ☎45-7646

**ステップ&ステップ(社交ダンス)**  
 ①毎週水曜日午後1時～3時 ②新川公会集会所 ¥1回500円 ③ ☎ 羽根田 ☎44-1099

**いきいき太極拳Aグループ(初心者歓迎)**  
 ①毎月3回木曜日午後1時15分～2時45分 ②福祉会館 ¥月額1,500円 ③ ☎ 加藤 ☎43-9845

**カラオケ・歌謡練習会**  
 ①毎月第1・3土曜日午後1時30分～3時30分 ②市役所近隣カラオケ店 ¥入会金1,000円、月額3,500円 ③ ☎ 藤井 ☎44-9285

**三鷹視覚障がい者協会**  
 ① 所 定例会(毎月第3水曜日午後1時30分～3時50分、三鷹駅前コミュニティセンターで)、研修旅行、新年会、忘年会など。 ¥年会費1,000円 ② ☎ 笠井 ☎46-4725

**伝言板**  
**特別講演会「現代のシュリーマン&元トルコ大使が語る「みたかむかしの中近東」**  
 ①中近東文化センター、ICU祭実行委員会 ②10月24日(土)・25日(日)午前11時25分～午後0時45分 ③同大学 ④期間中会場へ ☎ 同実行委員会(佐藤) ☎33-3315

**ルーテル学院大学臨床心理相談センター「オープンハウス」**  
 ①10月31日(土)・11月1日(日)午前10時～午後3時 ②同センター ③当日会場へ ☎ 同センター ☎32-0316・✉cpc@luther.ac.jp ※子育て相談、カウンセリング体験、ミニ講座あり(予約制)

**「がんと共にすやかに生きる」講演会**  
 ①杏林大学病院がんセンター、杏林大学がんプロフェッショナル養成基盤推進プラン ②10月31日(土)午後1時30分～2時30分 ③同大学大学院講堂 ④当日会場へ ☎ 同大学(岡田) ☎47-5511

**市民公開講演会「ストレスを味方にするこころのスキルアップ術」**  
 ①第31回日本ストレス学会学術総会 ②11月8日(日)午後3時45分～5時15分 ③杏林大学大学院講堂 ④当日会場へ ☎ 同大学医学部衛生学教室(阿部) ☎47-5511



を「〒181-0013下連雀3-43-21-101富士見商店会事務局(ルミエール)」・FAX44-3236へ(先着制、申し込みは1区画まで)  
☎同事務局 ☎41-6900

## 仕事・求人

### 保育士就職支援研修・相談会

☎11月9日(月)①就職支援研修会＝午前10時～午後2時30分、②就職相談会＝午後2時30分～4時

人保育士または資格取得見込みの方  
所ルミエール府中(府中市府中町2-24)  
☎同東京保育人材・保育所支援センター ☎03-5211-2860 ・HP <http://www.tcs.w.tvac.or.jp/hoiku/sodankai.html>

### 学校嘱託員 介助員(若干名)

◆職務内容 固定制の教育支援学級での、障がいのある児童・生徒の介助業務

◆勤務期間 11月24日(火)～平成28年3月(長期休業期間を除く。更新の場合あり)

◆勤務時間 週30時間以内おおむね午前8時～午後4時

◆勤務場所 七小・五中

◆報酬 時給1,286円、交通費支給(月額上限1,000円・月額上限20,000円)、年次有給休暇・社会保険の適用あり

☎10月30日(金)(必着)までの平日に履歴書(写真貼付)・作文「介助員として心掛けたいこと」(800字程度)を直接または郵送で「〒181-8505指導課」(教育センター1階)へ(書類選考合格者は11月12日(木)に面接あり)

☎同課 ☎内線3242

※応募書類は返却しません。

### 総合保健センター 臨時職員

◆職種 助産師

◆職務内容 健診、相談など

◆資格 助産師免許

◆勤務時間 おおむね4時間

◆報酬 時給1,630円、交通費支給

☎11月30日(月)(必着)までに履歴書(写真貼付)・資格証の写しを直接または郵送で「〒181-0004新川6-35-28総合保健センター」へ(書類選考合格者は面接あり)

☎同センター ☎46-3254

※応募書類は返却しません。

### (社福)三鷹市社会福祉事業団 職員

◆職種 ①相談員(契約職員)、②保育職(パートタイマー)、③看護師(産休代替パート)

◆資格 ①介護支援専門員または社会福祉士で普通自動車運転免許(AT車限定可)を持ちパソコンができる方、②保育士(無資格者は応相談)、③看護師または保健師免許

◆勤務時間 ①月～金曜日午前8時30分～午後5時15分、②土曜日午前8時～午後1時30分、③月～金曜日午前8時30分～午後5時(勤務時間・勤務日は応相談)

◆勤務場所 ①老人保健施設はなかいどう、②三鷹西野保育園、③三鷹ちどりこども園

◆報酬 ①月額230,000円、②時給1,030円～1,400円(資格の有無・時間帯による)、③時給1,550円

※①賞与あり(昨年度実績120,000円程度。採用1年目は異なる)。

☎電話連絡のうえ履歴書(写真貼付)・資格証の写し(②は有資格者のみ)を直接または郵送で①「〒181-0002牟礼6-12-30三鷹市社会福祉事業団」・☎44-5211、②「〒181-0016深大寺3-3-10三鷹西野保育園」・☎39-7030、③「〒181-0012上連雀4-12-26三鷹ちどりこども園」・☎72-9220へ

※くわしくは同事業団ホームページHP <http://www.mitaka.or.jp/>へ。

## 相談

### 10月19日(月)～25日(日)は

### 秋の行政相談週間

#### ◆市特設「行政相談所」

☎10月20日(火)午後1時～4時(3時まで受付)

所市役所1階市民ホール

☎当日会場へ

☎相談・情報センター ☎44-6600

#### 行政書士による無料相談会

行政手続き、相続、遺言、成年後見制度に関する相談に応じます。

☎東京都行政書士会武鷹支部

☎10月21日(水)午前10時～午後2時

所市役所1階市民ホール

☎当日会場へ

☎同会 ☎30-5899、市相談・情報課 ☎内線2215

#### 相続・不動産無料相談会

賃貸経営や事業承継などの問題にも応じます。

☎NPO法人日本地主家主協会

☎10月28日(水)午前10時～午後5時(1組1時間)

人市内に土地建物を持つ市民15組

所三鷹市公会堂さんさん館

☎10月19日(月)以降の平日午前9時～午後5時に同法人 ☎03-3320-6281へ(先着制)

☎同法人 ☎03-3320-6281、市相談・情報課 ☎内線2215

#### 総合オンブズマン相談(11月)

市政に関する苦情を受け付けます。

☎中村一郎さん(弁護士)＝5・12・26日、片桐朝美さん(杏林大学准教授)＝19日、いずれも木曜日午後1時30分～4時30分

所相談・情報センター(市役所2階)

☎事前同センター ☎44-6600へ

#### 裁判所の調停委員による無料調停相談会

☎(公財)日本調停協会連合会、(公財)東京民事調停協会連合会、(公財)東京家事調停協会

☎11月7日(土)午前10時～午後3時30分

所武蔵野公会堂(武蔵野市吉祥寺南町1-6-22)

☎当日会場へ

☎東京簡易裁判所 ☎03-5819-0267(午前10時～午後4時)

#### 多摩パブリック法律事務所 無料法律相談会

不動産、相続、離婚、成年後見、事業者向け法務、債務整理など。

☎11月14日(土)午前10時～午後4時(1人30分)

人48人

所事務所(立川市曙町2-9-1菊屋ビル)

☎10月26日(月)以降の平日午前9時30分～午後7時に事務所 ☎042-548-2450へ(先着制)

☎同事務所 ☎042-548-2450、市相談・情報課 ☎内線2215

#### 無料不動産相談会

☎(公社)東京都宅地建物取引業協会、三鷹商工会

☎11月20日(金)午後1時～4時

所三鷹商工会館(下連雀3-37-15)

☎三鷹商工会 ☎49-3111へ

☎同協会武蔵野中央支部 ☎26-5891、市生活経済課 ☎内線2542

## 審議会・市民会議など

### 平成27年度第2回三鷹市 男女平等参画審議会の傍聴

「男女平等参画のための三鷹市行動計画2022」の取り組みと、男女平等参画に関する重要事項の報告と審議。

☎11月4日(水)午後6時30分～8時30分

人10人

所教育センター

☎企画経営課 ☎内線2115 ・FAX45-1271 ・✉ [kikaku@city.mitaka.tokyo.jp](mailto:kikaku@city.mitaka.tokyo.jp)へ(先着制)

※「市からのお知らせ」は11面からご覧ください。

ご利用  
ください

## 事業者向け融資あっせん制度

市内の中小企業者が、事業資金の融資を有利な条件で受けられるよう、取扱金融機関に融資のあっせんを行っています。融資決定の際は、利子と信用保証料の一部の補助が受けられます。

☎生活経済課 ☎内線2544へ

人市内に引き続き1年以上住所(法人は本店所在地)を有する中小企業者で、次のすべてに該当する方。①市内または隣接する地域(武蔵野・調布・小金井・府中・世田谷・杉並)に事業所を有し、同一事業を引き続き1年以上営んでいる、②市民税・法人市民税を滞納していない、③確実な連帯保証人が1人以上いる、④東京信用保証協会の保証対象業種、⑤事業に必要な許認可などを受けている  
※そのほか各融資種類ごとに個別要件があります。くわしくは市ホームページをご覧ください。

融資種類	用途および限度額	本人負担の利率(年利)	貸付期間	信用保証料補助
小口事業資金	運転資金 700万円	0.85%	5年以内(据え置き6カ月以内含む)	2分の1相当
特定小口事業資金	設備資金 1,000万円			
不況対策緊急資金	運転資金 800万円	0.35%	6年以内(据え置き12カ月以内含む)	全額相当
特定不況対策緊急資金	同上	同上	同上	同上
創業資金(対象者：市内で創業しようとする方、創業して1年未満の方)	運転資金1,000万円 設備資金1,000万円 併用 1,000万円	0.85%	7年以内(据え置き12カ月以内含む)	2分の1相当
大型店進出対策事業資金	運転資金1,000万円 設備資金1,000万円 併用 1,000万円	0.35%	7年以内(据え置き12カ月以内含む)	全額相当
工場移転資金	同上	同上	同上	同上

## 休日・夜間・緊急時の診療はこちらへ 受診の際は、必ず健康保険証をお持ちください。

☎総合保健センター ☎46-3254

### ①休日診療所(内科・小児科)

午前10時～11時45分、午後1時～4時30分、午後6時～9時30分

### ②小児初期救急平日準夜間診療所(こども救急みたか)

午後7時30分～10時30分(受付は午後10時まで)

### ③休日歯科応急診療所

三鷹市総合保健センター(新川6-35-28) ☎46-3234(当日電話連絡のうえ、来所) 午前10時～午後0時15分、午後1時30分～4時

### ④休日調剤薬局

三鷹市医薬品管理センター(上連雀7-4-8) ☎49-7766 午前10時～午後4時30分、午後6時～9時30分

①②は、いずれも三鷹市医師会館(野崎1-7-23)ハイキューキュー ☎24-8199

※①③④の受付は、日曜日・祝日・年末年始です。

### ⑤医療機関案内(24時間)

◆三鷹消防署 ☎47-0119

◆東京消防庁救急相談センター 短縮ダイヤル#7119(プッシュ回線のみ) ☎042-521-2323(多摩地区) ☎03-3212-2323(23区)

◆東京都保健医療情報センター(ひまわり) ☎03-5272-0303

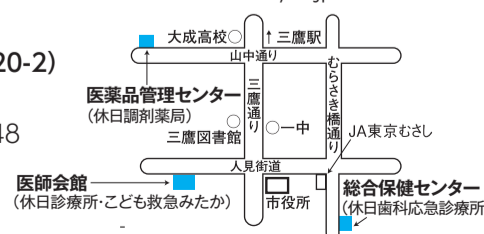
HP <http://www.himawari.metro.tokyo.jp/>

### ⑥市内救急指定病院

◆杏林大学医学部付属病院(新川6-20-2) ☎47-5511

◆野村病院(下連雀8-3-6) ☎47-4848

◆三鷹中央病院(上連雀5-23-10) ☎44-6161



市外局番のうち「0422」は省略しています。



三鷹いきいきプラス 無料パソコン講習会

文字入力、インターネット、電子メールなどを2日間体験します。

日11月9日(月)・12日(休)午前10時～午後0時30分

人おおむね55歳以上の市民でパソコン初心者・未経験者10人

所三鷹産業プラザ

申 10月19日(月)以降の月・水・金曜日午前10時～午後4時に同会事務局 ☎70-5753へ(先着制)

※受講者は同会の会員になっていただきます(入会金・会費は無料)。

第2回市民講座

「知って安心 成年後見制度」

日11月11日(水)午後2時～4時

人市民30人

所特別養護老人ホームみたか紫水園

講みたか司法書士事務所の稲岡秀之さん

申 新川中原地域包括支援センター ☎40-7204へ(先着制)

男性のための料理の基本教室

献立は、さばの味噌煮、ホウレンソウのゴマ和え、沢煮碗、ご飯、みたらし団子。

日11月12日(木)午前10時～午後1時

人男性市民24人

所新川中原コミュニティセンター

¥500円(材料代)

物エプロン、三角巾、筆記用具

申 参加費を同センターへ(先着制)

問 同センター ☎49-6568

三鷹まちづくりフォトコンテスト 応募操作のための講習会

アップロードの方法などを学びます。

日11月12日(木)午後2時～4時

人15人

所三鷹産業プラザ

物応募したい作品の画像データ

申 11月2日(月)から必要事項(11面参照)を(株)まちづくり三鷹 ☎40-9669・✉photo@mitaka.ne.jpへ(先着制)

羊毛フェルトの鍋つかみをつくらう!

日11月16日(月)午後1時～4時

人在学・在勤を含む16歳以上の市民10人

所社会教育会館

¥400円(材料代)

物エプロン、タオル、持ち帰り用のビニール袋

申 10月19日(月)～30日(金)午前9時30分

～午後5時に直接または電話・インターネットで同館 ☎49-2521・HP http://www.pf489.com/mitaka/webkm/(生涯学習システム)へ(申込多数の場合は抽選、当選者のみ通知)

働く人のための ハラスメント防止・対策セミナー

所 東京都労働相談情報センター国分寺事務所、三鷹市、西東京市、武蔵野市

日 11月20日(金)・24日(火)午後6時30分～8時30分

人 労働者、事業主、テーマに関心のある方75人

所 国分寺労政会館(国分寺市南町3-22-10)

講 弁護士の今津幸子さん

申 10月22日(水) ☎042-323-8511・FAX 042-323-8512・TOKYOはたらくネット

HP https://www.hataraku.metro.tokyo.jp/へ(先着制)



三鷹市子ども・子育て会議の委員

子ども・子育て支援施策について総合的に審議する「子ども・子育て会議」の委員(任期2年)を募集します。

人 18歳以上の市民で会議(夜間)に年3・4回程度出席できる、①市内の保育園(公立・私立)に通う園児の保護者、②市内の学童保育所に通う児童の保護者、③市内の私立幼稚園に通う園児の保護者各1人 ※11月1日(日)現在で、市の審議会・市民会議などの委員または就任予定の方は応募不可。

◆謝礼 市の規定に基づき支給

申 10月26日(月)(必着)までに必要事項(11面参照)・該当する①～③の番号・応募動機を直接または郵送・電子メールで「〒181-8555児童青少年課」(市役所4階41番窓口)・✉jidou@city.mitaka.tokyo.jpへ

※書類選考後、結果は11月中旬に通知。

問 同課 ☎内線2711

シルバー人材センター入会説明会

日 11月4・18日の水曜日午前9時～11時

人 健康で働く意欲のあるおおむね60歳以上の市民

所 同センター

申 10月22日(水) ☎48-6721・HP http://www.1.parkcity.ne.jp/mitakasc/sc\_kaiinnaru.htmlへ

すくすくひろば フリーマーケット出店者

出店物は子育てに関する物(食品、生き物、ゲームは不可)。

日 11月29日(日)午前10時～午後0時30分

人 就学前のお子さんを持つ市民3人以上のグループ8店舗(1区画1.2×1.8m)

申 10月29日(木)(必着)までに往復はがきで全員の必要事項(11面参照)・お子さんの年齢・販売予定品目を「〒181-0013下連雀4-19-6すくすくひろば」へ(申込多数の場合は抽選)

※11月10日(火)午後1時30分～3時のミーティングに、グループから1人出席してください。

問 同ひろば ☎45-7710

東児童館チャリティー

フリーマーケット出店者

出店物は子育てに関する物(業者の出

店不可)。

所 同実行委員会

日 12月5日(土)午前10時～正午(雨天決行)

人 事前ミーティング(11月14日(土)午前10時～11時)に参加し、準備・運営・片付けのいずれかに協力できる3人以上のグループ10店舗(1区画1坪)

所 同館

¥500円(1区画分)

申 10月19日(月)～11月6日(金)に代表者の必要事項(11面参照)・参加者全員の氏名・販売予定品を同館へ(10月25日(日)・11月3日(祝)を除く。先着制)

問 同館 ☎44-2150

富士見商店会わくわく

フリーマーケット2015出店者

所 富士見商店会

日 11月8日(日)午前10時～午後2時

人 30店舗(1区画1坪)

所 法専寺境内(上連雀2-5-13)

¥500円(1区画分)

申 10月26日(月)(必着)までに往復はがきまたはファクスで必要事項(11面参照)

第4回井の頭公園検定(通称:いのけん) 申し込み受付中

あなたも井の頭公園「通」になりませんか

所 井の頭公園検定実行委員会

日 12月13日(日)午前の部=11時から、午後の部=2時30分から(いずれも30分前から受付)

人 ①3・2級240人、②1級180人 ※②は2級取得者のみ受験可。

所 ①三鷹産業プラザ、②武蔵野公会堂(武蔵野市吉祥寺南町1-6-22)

¥ ①2,000円(18歳以下は1,000円)、②3,000円(18歳以下は2,000円)

申 10月31日(土)(必着)までに申込書(みたか観光案内所や市内の書店で配布のパンフレットに添付)を「〒181-0013下連雀3-27-1三協ビル2階(階)そーほっと」または同検定ホームページ HP http://www.ino-ken.com/へ(先着制)

問 みたか都市観光協会 ☎40-5525、武蔵野市観光機構 ☎23-5900

検定に役立つ「いのけん講座」開催 締切間近!

講座内容(共通)は①むかしむかしの井の頭公園、②井の頭恩賜公園の自然と環境、③井の頭自然文化園の歴史とどうぶつたち。

日 3・2級講座=11月3日(祝)、1級講座=11月8日(日)いずれも午後1時～5時

人 90人

所 武蔵野商工会館(武蔵野市吉祥寺本町1-10-7)

講 ①「井の頭公園\*まるごとガイドブック」著者の安田知代さん、②井の頭かんさつ会代表の田中利秋さん、③井の頭自然文化園動物解説員の馬島洋さん

¥1,000円

申 10月23日(金)までに必要事項(11面参照)を武蔵野市観光機構 ☎23-5900・FAX 23-5901・✉kanko\_office@musashino-kanko.comへ(先着制)

三鷹「通」養成講座

「戦後70年、わがまち三鷹の戦争遺跡を巡る」

市内の大沢地区には、当時の戦争を伝える貴重な痕跡が現在も残されています。今回の講座は、「戦争遺跡」を巡りながら、当時を生きた人々の体験やその暮らしに思いを寄せ、平和について学びます。

日 11月1日(日)午後0時30分～4時(正午から受付)

人 25人

所 大沢コミュニティセンターほか

[コース] 大沢コミュニティセンター(座学)→椎の実子供の家(高射砲の台座)→調布飛行場(門柱)→大沢野川グラウンド(旧特攻隊宿舎跡)→武蔵野の森公園内に残る掩体壕(えんたいごう)(写真)

講 武蔵野の空襲と戦争遺跡を記録する会副代表で法政大学中学高等学校教諭の牛田守彦(うしだ・もりひこ)さん

¥500円(資料・保険代)

申 10月24日(土)までに必要事項(11面参照)をNPO法人みたか都市観光協会 ☎40-5525・FAX 40-5526へ(先着制)



三鷹短歌会 九月の秀歌
酷暑日のつづけば暑中見舞書く熱中症に気をつかひましよう
息子から卒寿を祝ふ絵文字のメール貫らひて幾度も見る
紅を差し眉を整へ朝ごとに九十三才の母鏡に向かふ
朝早く庭を歩めば蜘蛛の巣に捕えられたり額に顔に
猛暑日の連続記録を塗り変へた今年の葉月秋めく月末
深々と闇に抱かるる夕顔の真白き花よよき夢を見よ
カラオケの発表会のせまり来て、影を慕いてにつまづくばかり
朝より日差し強かりニュース見て処暑のこぼを素直に聞きぬ
大平牧子 酒井登志子 田代苺子 八島靖夫 小原和夫 松村美恵子 大貫久和 横井朝子

三鷹俳句会 九月の秀句
蓑虫や無住寺風の音ばかり
軍港や戦さ知らずの翳雲
担ぎ手に白髪多し秋祭
蓑虫の闇やわらかく自由律
蓑虫の夫婦互ひの顔知らず
蓑虫や少しこの世も揺れてる
朝顔のドレミファソラと咲き上る
鳴ききつて腹見せ果てるあぶら蟬
赤い糸ほしいと鳴いて蓑虫は
来し方の九死に三生翳雲
蓑虫のあるかなきかの風に揺れ
雲仙の地熱足裏に月今宵
土川ツヤ子 赤松羊子 根岸敏三 宮澤雅子 田山光起 飯田六斗 新井一枝 橋本ルリ子 橋岸操 島田富男 喜瀬さち子 種市与作



**三鷹市合気道・中高年初心者体験講習会**  
 三鷹市体育協会、三鷹市合気道連盟  
 11月7日(土)午後4時～5時  
 在勤を含む市民15人程度  
 第二体育館  
 当日会場へ(先着制)  
 同連盟(鈴木) ☎43-8542

**MDSF秋のダンスパーティー**  
 三鷹市ダンススポーツ連盟  
 11月8日(日)午後1時30分～4時  
 第二体育館  
 ¥500円  
 物 ダンスシューズ(ヒールカバー付き)  
 当日会場へ  
 同連盟(堀江) ☎48-7451

**50歳からの初心者水泳講習会**  
 三鷹市水泳連盟  
 11月11～25日の毎週水曜日午前11時30分～午後1時30分(全3回)  
 在勤を含む50歳以上の市民20人  
 第二体育館屋内プール  
 ¥2,500円(傷害保険料を含む)  
 物 水着、水泳帽、ゴーグル、タオル、バスタオル、ロッカー代10円(返還式)  
 10月26日(月)(必着)までに往復はがきで必要事項(11面参照)を「〒181-8799 三鷹郵便局留三鷹市水泳連盟」へ(申込多数の場合は抽選)  
 同連盟(丸岡) ☎47-1346(夜間のみ)

**アーチェリージュニア初心者教室**  
 東京都体育協会、東京都アーチェリー協会、三鷹市アーチェリー協会  
 11月15日～12月6日の毎週日曜日午前9時30分～11時30分(全4回)  
 在学・在勤を含む小学3年生以上の市民18人(小学生は保護者同伴)

第二体育館  
 物 飲み物  
 三鷹市アーチェリー協会 ☒mitaka-shi-archery1983@hotmail.co.jpへ(先着制)  
 三鷹市アーチェリー協会または三鷹市体育協会 ☎43-2500(日・月曜日、祝日を除く)



**ミタカフェセミナー「Facebookで今日から始めるファンづくりー楽しく続ける広報術」**  
 10月22日(木)午後2時～4時  
 Facebookを仕事のPRに活用したいと考えている方15人  
 三鷹産業プラザ  
 講 合同会社いとへん共同代表の小田原 滯さん  
 ¥500円  
 必要事項(11面参照)をミタカフェ ☒mitacafe@mitaka.ne.jpへ(先着制)  
 同(株)まちづくり三鷹 ☎40-9669

**ポップアップカード作り**  
 10月28日(水)午後1時～3時30分  
 8人  
 リサイクル市民工房  
 物 折り紙、色画用紙(B5)2枚、スティックのり、はさみ  
 10月20日(火)(必着)までに往復はがきで必要事項(11面参照)を「〒181-8555 ごみ対策課」へ(申込多数の場合は抽選)  
 同課 ☎内線2533

**よくわかる・役立つパソコン教室**  
 三鷹市シルバー人材センター  
 ①ワードで年賀状「今年こそ、自分で作る年賀状をマスターしませんか?文面・宛名面・住所録」=11月2～23日の毎週月曜日午後1時～3時(全4回)、②エクセル初級「エクセルってこんなにすごい!とにかく楽しい、驚きと自慢のテクニク」=11月2～23日の毎週月曜日午後3時30分～5時30分(全4回)、③ワード中級「ネットで地図や画像を取り込む、ワンランク上の書類の作成でワードを楽しみましょう!」=11月6～27日の毎週金曜日午後3時30分～5時30分(全4回)、④ゆうゆう教室「ワードまたはエクセルのレベルアップー自習形式で、マイペースで学びます」=11月～平成28年1月の毎週月・水・金曜日の午前10時～正午または金曜日午後1時～3時(希望の曜日、時間帯を選択、いずれも月4回)  
 ①～③ワードが多少できる方、④ワードまたはエクセルが多少できる方、各8人  
 同センター  
 ¥①～③7,000円(教材代を含む)、④月額5,000円(3カ月分前納、別途教材代が掛かります)  
 物 USBメモリー  
 10月26日(月)(必着)までに往復はがきで必要事項(11面参照)・お持ちのOSを「〒181-0004新川6-35-16三鷹市シルバー人材センター」へ(先着制)  
 同センター ☎48-6721

**剪定(せんてい)講習会**  
 便利な剪定器具の使い方、家で簡単にできる剪定方法。

連雀地区住民協議会  
 11月7・28日の土曜日午後1時～3時30分(全2回)  
 市民20人  
 連雀コミュニティセンター  
 講 園芸家の八原グリさん  
 ¥100円  
 物 軍手、筆記用具、あれば剪定はさみ  
 10月20日(火)～31日(土)に参加費を同センターへ(先着制)  
 同センター ☎45-5100

**男女平等参画講座「アングーマネジメント講座」ーイライラの消しゴムを手に入れよう** **保育**  
 11月8日(日)午前10時～正午  
 50人、保育(3カ月～未就学児)5人  
 三鷹ネットワーク大学  
 講 オフィス悠々代表の高田しのぶさん  
 当日会場へ(先着制)。保育希望者は11月2日(月)正午までに必要事項(11面参照)・お子さんの氏名(ふりがな)・年齢を企画経営課 ☎内線2115・FAX45-1271へ(申込多数の場合は抽選)  
 同課 ☎内線2115

**市民講師デビュー講座「大掃除を楽にするお片づけ」**  
 11月9日(月)午前10時～正午  
 在学・在勤を含む16歳以上の市民18人  
 社会教育会館  
 講 日本ときめき片づけ協会2級コンサルタントの迫律子さん  
 物 筆記用具、袖付きのTシャツ(綿)  
 10月19日(月)～23日(金)午前9時30分～午後5時に直接または電話で同館 ☎49-2521へ(申込多数の場合は抽選)

三鷹国際交流協会・国際理解講座

これでいいの?日本の英語「ネイティブ」からのアドバイス

同協会(MISHOP)  
 11月14日(土)午後2時～4時(1時30分開場)  
 70人 三鷹ネットワーク大学  
 講 杏林大学副学長のポール・スノードンさん  
 同直接または電話・ホームページで同協会 ☎43-7812・HP http://www.mishop.jp/へ(先着制)



ポール・スノードンさんプロフィール

昭和21(1946)年、イギリス生まれ。ケンブリッジ大学キングス・カレッジで修士号取得後、筑波大学や早稲田大学で教壇に立つ。平成24年4月から杏林大学客員教授を経て、25年4月から杏林大学副学長を務める。主な著書・編書に、『ロンドン事典』(大修館書店)、『ヨーロッパ人の見た文久使節団』(早稲田大学出版部)など多数。

※同国際理解講座は、市民の多文化理解の促進に向け、世界の歴史や文化などをテーマに不定期で開催しています(第74回)。

杏林大学・三鷹ネットワーク大学共催

「地(知)の拠点整備事業」無料講演会

杏林大学が三鷹市、八王子市、羽村市と連携して行う文部科学省「地(知)の拠点整備事業」“杏林CCRC”の一環として行う講演会です。

◆これって病気?一抜け毛のしくみとその異常

11月12日(木)午後6時～7時30分(5時30分開場) 243人  
 杏林大学三鷹キャンパス大学院講堂  
 杏林大学医学部教授の大山学さん

◆女性の医学 ①子宮と卵巣のがんから身を守るには一まずがんのことを知りましょう、②高齢妊娠に伴う諸問題、③生殖補助医療の歩みとこれからの課題

11月21日(土)午後1時～3時(0時30分開場) 140人  
 杏林大学三鷹キャンパス学生講義棟  
 杏林大学医学部教授の小林陽一さん、同准教授の古川誠志さん、国立研究開発法人国立成育医療研究センターの齊藤英和さん

当日会場へ(先着制) 杏林大学広報・企画調査室 ☎44-0611



三鷹ネットワーク大学

NPO法人三鷹ネットワーク大学推進機構 〒181-0013 下連雀3-24-3三鷹駅前協同ビル3階  
 ☎40-0313・FAX40-0314 HP http://www.mitaka-univ.org/ 開館時間: 火～日曜日、午前9時30分～午後9時30分(日曜日は5時まで) 休館日: 月曜日・祝日

三鷹ネットワーク大学 秋学期受講者募集中!

★基礎講座 ★★応用講座 ★★★専門講座

三鷹ネットワーク大学企画サロン  
**みたか星空散歩ー11月の星空解説** ★  
 10月29日(木)午後7時～8時30分 50人  
 当日同大学へ(先着制)

三鷹ネットワーク大学企画講座  
**第4次基本計画第1次改定に向けて「まちのにぎわいづくりを考える」** ★  
 11月5日(木)午後7時～8時30分 40人  
 10月20日(火)午前9時30分から必要事項(11面参照)を同大学 ☎40-0314へ(先着制)

三鷹ネットワーク大学企画講座  
**女性のための起業講座**  
**輝いて働きたい!「経験・知識ゼロ」からの起業** ★  
 11月19日(木)午前10時30分～正午 20人  
 ハーブネット代表の浅川絢子さん ¥500円

国際基督教大学寄付講座  
**数学のタベ「微分記号 dx の源をめぐってーライブニッツと微分形式」** ★★  
 11月26日(木)午後7時～8時30分 30人  
 国際基督教大学教授の清水勇二さん ¥500円

特に記載のないものは10月20日(火)午前9時30分から申込書を直接または郵送、ファクス、ホームページで同大学へ(先着制) 同いずれも同大学  
 ※受講の申し込みには受講者登録が必要です。講座の詳細や受講者登録については、ホームページまたは同大学へお問い合わせください。



# 催し

## 6丁目介護者ひろば

日 10月23日(金)午後1時~3時  
人 介護者、介護経験者  
所 みんなの家6丁目(下連雀6-13-10、篠原病院敷地内)  
申 当日会場へ  
問 三鷹市社会福祉協議会 ☎79-3505

## 第22回駅前コミュニティまつり

児童合唱、吹奏楽演奏、実験教室、模擬店、作品展示ほか。  
主 三鷹駅周辺住民協議会  
日 10月24日(土)・25日(日)午前10時~午後3時30分(25日は3時まで)  
所 三鷹駅前コミュニティセンター  
申 当日会場へ  
問 同センター ☎71-0025

## 介護者談話室 中央開催

介護を抱え込まないためのこつを学ぶ勉強会など。  
日 10月27日(火)午後1時~3時  
所 三鷹市公会堂さんさん館  
申 当日会場へ  
問 三鷹市社会福祉協議会 ☎79-3505  
**リサイクル市民工房20周年記念フリーマーケット**  
リサイクル自転車の抽選販売など。  
日 10月31日(土)午前10時~午後2時(雨天時は翌日に順延)  
申 当日会場へ  
問 ごみ対策課 ☎内線2533  
※出店者の募集は終了しました。  
※自家用車での来場はご遠慮ください。

## 第26回コミュニティまつり

主 東部地区住民協議会  
日 10月31日(土)、11月1日(日)午前10時~午後4時(1日は3時30分まで)  
所 牟礼コミュニティセンター  
申 当日会場へ  
問 同センター ☎49-3441

## 音楽サロン「秋風に聴く横笛(ようじょう)のひびき」

主 新川中原住民協議会  
日 10月31日(土)午後7時~9時  
所 新川中原コミュニティセンター  
申 当日会場へ  
問 同センター ☎49-6568

## 東京弘済園まつり

模擬店、介護福祉セミナー、体力測定、リトミック、作品展など。  
日 11月3日(祝)午前10時30分~午後2時30分(雨天時一部中止)  
所 同園(下連雀5-2-5)  
申 当日会場へ  
問 同園 ☎43-3319

※自家用車での来場はご遠慮ください。

## 第21回おとなが楽しむおはなし会

主 おはなしあずきの会、わたげの会、市文庫連絡会、市立図書館  
日 11月6日(金)①午前10時45分~午後0時30分(10時30分開場)、②午後7時~8時45分(6時30分開場)  
人 各回80人  
所 三鷹駅前コミュニティセンター  
申 当日会場へ(先着制)  
問 同館(本館) ☎43-9151(当日は三鷹駅前図書館 ☎71-0035)  
※小さいお子さんの来場は、ご遠慮ください。

## 秋のコンサート

**オーボエ・ピアノ・パーカッションによるコンサート**  
セミクラシック、ジャズ、オリジナル曲。  
演奏はMINAMI&MIKI with MAKIさん。  
主 三鷹駅周辺住民協議会、社会教育会館  
日 11月14日(土)午後2時~3時30分(1時30分開場)  
人 100人  
所 三鷹駅前コミュニティセンター  
申 当日会場へ(先着制)  
問 同センター ☎71-0025

## 三鷹動物祭

犬猫の健康相談、高齢動物表彰、盲導犬実演・体験、ふれあい動物園。三鷹市農業祭と同一会場内で開催します。  
主 (公社)東京都獣医師会武蔵野三鷹支部  
日 11月15日(日)午前9時~正午  
所 市民センター  
申 当日会場へ。高齢動物表彰への参加を希望する方は10月30日(金)までに同支部所属の動物病院(下記)へ  
◆同支部所属の動物病院

浅野獣医科医院(井の頭2-5-6) ☎45-3884、アルファ動物診療所(上連雀4-16-4) ☎46-5585、かえで動物病院(深大寺2-1-1) ☎31-3232、加藤動物病院(中原3-1-57) ☎48-8364、穴戸動物病院(下連雀4-6-27) ☎48-5362、中原動物病院(中原4-1-32) ☎46-2074、ふじもと動物病院(井の頭4-24-5) ☎24-0661、三鷹通りどうぶつ病院(下連雀4-20-20) ☎70-1156  
問 環境政策課 ☎内線2524

## 市内の秋の畑で収穫体験とあつあつイモ煮会

主 三鷹市都市農業市民交流協議会  
日 11月21日(土)①ダイコンとジャガイモの収穫体験=午前11時から、②イモ煮会=正午から(雨天中止)  
人 市民100人  
所 北野3-6の畑  
¥600円  
物 園芸用手袋、汚れてもよい服装  
申 11月6日(金)(必着)までに往復はがきで必要事項(11面参照)・参加人数・全員の

年齢を「〒181-8525三鷹産業プラザ(株)三鷹ファーム」へ(申込多数の場合は抽選)  
問 同社 ☎40-9669

# スポーツ

## 12月の小学校校庭開放(団体貸切)の予約受付

日 市ホームページでご確認ください  
申 11月1日(日)~7日(土)に各コミュニティセンターへ

問 スポーツ振興課 ☎内線3322

## 第88回市民歩行力測定会

日 10月25日(日)午前9時30分~午後3時(雨天中止)  
人 健康で歩ける方  
所 井の頭公園(池周辺遊歩道)  
申 当日会場へ(弁財天とひょうたん橋付近の2カ所で受付)  
問 三鷹市体育協会 ☎43-2500(日・月曜日、祝日を除く)

## 剣道初心者教室

主 三鷹市剣道連盟  
日 11月1・8日の日曜日、12月23日(祝)・27日(日)、平成28年1月11日(祝)午前9時~10時30分(全5回)  
人 在学・在勤を含む小学生以上の市民20人  
所 第二体育館  
申 当日会場へ(先着制)  
問 同連盟(吉野) ☎31-4837

## 水中ウォーキング

日 11月3~17日の毎週火曜日午後2時~2時30分・3時~3時30分、27日(金)午後3時~3時30分・4時~4時30分、12月4~18日の毎週金曜日午後3時~3時30分・4時~4時30分  
人 在学・在勤を含む16歳以上の市民各30人  
所 第二体育館屋内プール  
¥プール入場料250円  
物 水着、水泳帽、タオル、バスタオル、ロッカー代10円(返還式)  
申 期間中会場へ(先着制)

## 杏林大学 女性研究者研究活動支援のためのシンポジウム 保育

杏林大学と三鷹市の官学連携による文部科学省「女性研究者研究活動支援事業」の一環として開催します。  
主 同大学研究推進センター、同大学男女共同参画推進室  
日 10月24日(土)午後1時~3時  
人 保育(1歳~未就学児)10人程度  
所 同大学三鷹キャンパス大学院講堂  
申 当日会場へ。保育希望者は10月22日(木)午後2時までに必要事項(11面参照)・お子さんの氏名(ふりがな)・年齢を同推進室 ☎47-5511・✉kdks@ks.kyorin-u.ac.jpへ  
問 同推進室 ☎47-5511、市企画経営課 ☎内線2115

### ◆プログラム

- ◇開会挨拶 杏林大学学長の跡見裕さん
- ◇基調講演「多様性がもたらす地域のチカラ」 清原慶子三鷹市長
- ◇事例講演「首都大学東京における試みとダイバーシティ」 首都大学東京教授の江原由美子さん
- ◇パネルディスカッション ほか

## みたか観光案内所 臨時休業のお知らせ

日 11月11日(水)~13日(金)(10日(火)は定休日です)  
※三鷹の森ジブリ美術館はメンテナンスのため11月10日(火)~20日(金)に休館します。  
問 NPO法人みたか都市観光協会 ☎40-5525

## チケットインフォメーション mitaka city arts foundation

**小林沙羅&福間洸太郎 デュオ・リサイタル**  
芸術文化センター 風のホール 全席指定  
11月19日(木)  
午後7時15分開演 保育  
チケット発売中  
会員=3,600円 一般=4,000円  
U-23(23歳以下)=3,000円  
[出演]小林沙羅(ソプラノ)、福間洸太郎(ピアノ)  
[曲目]シューベルト:野ばら、中田喜直:さくら横丁、レオンカバッコ:鳥の歌(歌劇「道化師」より)、ドビュッシー:月の光(ピアノ独奏) ほか



小林沙羅 福間洸太郎

**CINEMA SPECIAL 小説を、観る。『文豪作品が原作の映画特集』森 鷗外**  
芸術文化センター 星のホール 全席指定  
11月21日(土) 各回2本立て/昼夜入替制  
昼の部午前11時/夜の部午後4時上映開始  
チケット発売中  
各回 会員=900円 一般=1,000円 学生=800円  
『阿部一族』  
監督:熊谷久虎 脚本:熊谷久虎、安達伸男  
原作:森鷗外『阿部一族』  
出演:河原崎長十郎、中村翫右衛門、山岸しづ江 ほか  
明治の文豪、森鷗外の名作が見事に映画化された作品を紹介します。



『阿部一族』©東宝株式会社

『雁』  
監督:豊田四郎 脚本:成沢昌茂  
原作:森鷗外『雁(がん)』  
出演:高峰秀子、芥川比呂志、東野英治郎 ほか

**チケットお求め方法**

- 電話予約 芸術文化センター ☎47-5122 10:00~19:00
- インターネット予約(要事前登録) パソコン <http://mitaka-art.jp/ticket> 携帯電話 <http://mitaka-art.jp/ticket-m> (座席自動採番)
- 窓口販売 10:00~19:00 月曜日休館(月曜日が休日の場合は開館し、休日を除く翌日・翌々日が休館) 芸術文化センター/三鷹市公会堂さんさん館/美術ギャラリー

※学生券をお求めの方は、公演当日学生証をお持ちください。  
※発売中のチケットについて、販売状況により完売となった場合はご了承ください。  
友の会「マークル」会員募集中! 年会費/2,000円 会員特典/チケットの優先予約・割引(1公演2枚まで)・ポイントサービス、情報誌の送付、チケットの無料送付(口座会員のみのみ) 芸術文化センター・三鷹市公会堂レストランでの飲食代金10%オフなど。



日所①三鷹駅前図書館＝10月28日(水)午後3時～3時30分、東部・西部・南部図書館＝3時30分～4時、②本館＝11月1日(日)午後1時～2時

人3歳以上のお子さん①20人、②50人  
申当日会場へ(先着制)

本館 ☎43-9151、下連雀図書館 ☎43-9159、東部図書館 ☎49-3851、西部図書館 ☎33-1311、三鷹駅前図書館 ☎71-0035、南部図書館みなみ ☎76-5571

### ハロウィーンパーティー2015 仮装して出掛けよう

日10月28日(水)お菓子の配布＝①午前11時～正午、②午後2時～4時ごろ、仮装コンテスト＝①午後3時から、②4時から

※21日(水)午後2時～28日(水)午後3時に衣装作りをします(25日(日)は休館)。

人①就学前のお子さん、②小学生以上のお子さん

所西児童館  
申当日会場へ  
問同館 ☎31-6039

### 家庭教育学級

日市教育委員会、①羽沢小、同校PTA、②高山小、同校PTA、③三小、同校PTA、④東台小、同校PTA

日①講演会「思春期の子どもと向き合うために 親の『まなざし』」＝10月29日(木)午前10時～正午(9時30分から受付)、②講演会「心が伝わるハッピーコミュニケーション 子どもの言動に振り回されていませんか?」＝11月2日(月)午前9時30分～正午(9時から受付)、③講演会「どうする?おこづかい」我が子をお金オンチにしない!たくましく生きる力をプレゼント＝11月7日(土)午後2時～4時(1時30分から受付)、④利き脳を活かしたお片付け＝11月25日(水)午前10時～11時30分(9時30分から受付)

所①羽沢小、②高山小、③三小、④東台小

講①NPO法人フリースペースたまりは理事長でフリースペースえん代表の西野博之さん、②ハッピーマミープロデューサーでコーチの山崎洋実さん、③フィナンシャルプランナーの八木陽子さん、④(一社)日本ライフオーガナイザー協会認定講師の沼本ゆきさん

物室内履き、下足入れ  
申生涯学習課 ☎内線3316へ(④は11月6日(金)まで)

### 子ども向けメニュー料理講習会 「子どもが好きな和食」

日11月4日(水)午後2時～4時(1時45分から受付)

人市内の1～3歳のお子さんの保護者15人、保育(1～3歳)

所井口コミュニティセンター  
日10月21日(水)から直接または電話ですくすくひろば ☎45-7710へ(先着制)

### 市立小・中学校教育研究会 研究授業を公開します

市内の公立学校教員による研究授業、実技研修会です。

◆11月4日(水)午後2時～4時45分  
一小＝算数・図工・特別活動、二小＝生活・総合、五小＝国語・理科・英語(小学校部会)・体育・道徳、七小＝図書館、中原小＝学校保健、四中＝教育支援

◆11月4日(水)午後2時30分～4時45分  
二小＝社会、三小＝音楽、七小＝教育相談

◆11月4日(水)午後3時30分～4時45分  
五小＝英語(中学校部会)、一中＝数学・理科・美術・保健体育・技術・家庭、二中＝社会、四中＝国語

物室内履き  
申当日会場へ  
問一小 ☎43-1177、二小 ☎32-3231、三小 ☎43-2128、五小 ☎45-4171、七小 ☎44-5378、中原小 ☎45-2215、一中 ☎44-5371、二中 ☎31-6372、四中 ☎43-9141

◆11月4日(水)午後3時30分～4時45分  
五小＝英語(中学校部会)、一中＝数学・理科・美術・保健体育・技術・家庭、二中＝社会、四中＝国語

物室内履き  
申当日会場へ  
問一小 ☎43-1177、二小 ☎32-3231、三小 ☎43-2128、五小 ☎45-4171、七小 ☎44-5378、中原小 ☎45-2215、一中 ☎44-5371、二中 ☎31-6372、四中 ☎43-9141

### プレママ講座 「おなかの赤ちゃんとお絵本を楽しもう」

日11月7日(土)午前10時30分～正午

人市内の初産婦(妊娠5～8カ月)と家族15組

所三鷹図書館(本館)  
講あきやま子どもクリニック院長の秋山千枝子さん

申10月20日(火)午前10時から東部図書館 ☎49-3851へ(先着制)

### 市立学校PTA連合会合同研修会 「気づいてあげたい、子どもからのSOS」

日市教育委員会、同PTA連合会

日11月10日(火)午前10時～正午(9時40分開場)

所三鷹市公会堂光のホール  
講元養護教諭でコーチング・マーム代表の三浦真弓さん

申生涯学習課 ☎内線3316へ

### すくすくひろばの催し(11月)

◆あそびとおしゃべりの会

日所牟礼コミュニティセンター＝11日、井の頭コミュニティセンター・井口コミュニティセンター＝11・25日、新川中原コミュニティセンター・大沢コミュニティセンター＝18・25日、いずれも水曜日午前10時30分～正午

人0歳～年少のお子さんと保護者  
申当日会場へ

◆年齢別あそびまじょ

うさぎぐみ「手先を使ってあそぼう」。  
日12日(木)午前10時15分～11時15分、11時30分～午後0時30分

人平成25年8月1日～11月30日生まれのお子さんと保護者各10組

申10月29日(木)から直接または電話で同ひろば ☎45-7710へ(先着制)

問同ひろば ☎45-7710

### 親子の絆づくりプログラム 赤ちゃんがきた!「思春期につながる0歳児期の育児」

日11月11日～12月2日の毎週水曜日午後2時～4時(全4回)

人市内の2～5カ月(平成27年6月11日～9月12日生まれ)の第1子と母親10組

所西社会教育会館  
講ベビープログラムファシリテーターの林いずみさんほか

申10月19日(月)午前9時30分～30日(金)午後5時に直接または電話、インターネットで同館 ☎32-8765・HP http://www.pf489.com/mitaka/webkm/(生涯学習システム)へ(申込多数の場合は全回参加できる方を優先して抽選)

親子料理教室 保育  
献立は三角ミートパイ、大麦と野菜のスープなど。

日11月14日(土)午前10時30分～午後1時30分(10時15分から受付)

人市内の年少～年長児と保護者12組(2人1組)、保育8人

所連雀コミュニティセンター  
物エプロン、三角巾、タオル、布巾、台布巾

申10月19日(月)～11月5日(木)に総合保健センター ☎46-3254へ(申込多数の場合は在住市民と年長児を優先して先着制。結果は11月6日(金)までに通知)

### 劇団プーク人形劇上演会 「くるみ割り人形・てぶくろを買いに」

日11月21日(土)午前9時50分～11時15分(9時20分開場)

人就学前のお子さんと保護者640人

所三鷹市公会堂光のホール  
申10月28日(水)までに参加者全員の必要事項(11面参照)・必要座席数(家族5席まで)を(株)まちづくり三鷹 FAX40-9750・✉hoiku2015@mitaka.ne.jpへ(申込多数の場合は抽選。当選者には11月12日(木)までに通知)

問子ども育成課 ☎内線2733

### 中高生国際Rubyプログラミング コンテスト2015 in Mitaka 最終審査会

◆プログラム(予定)

①応募者のプレゼンテーション、②特別講演、③表彰式、④講評・講演、⑤交流会(希望者のみ)

日12月5日(土)正午～午後5時(午前11時30分から受付)

所三鷹産業プラザ

講②NTT未来ねっと研究所の高橋宏和さん、④「Ruby」開発者で(一助)Rubyアソシエーション代表理事理事長のまつもとゆきひろさん

¥⑤参加者のみ1,000円

申必要事項(11面参照)・学生の場合は学年、⑤参加希望の有無を(株)まちづくり三鷹 FAX40-9750・✉ruby@mitaka.ne.jpへ

問同社 ☎40-9669



### 介護予防教室「スポーツ吹き矢」

日11月19日～12月10日の毎週木曜日午後1時30分～3時30分(全4回)

人65歳以上の市民で全回参加できる方20人

所三鷹駅前コミュニティセンター

講(一社)日本スポーツ吹矢協会常務理事・師範の荒井和子さん

申問三鷹駅周辺地域包括支援センター ☎76-4500へ(未経験者を優先して先着制)



### 特定疾患手当の対象疾病(難病)が追加されました

難病医療費助成の対象疾病が7月1日に追加されました。難病医療費助成の対象となる方は、所得などの条件を満たすと、同手当についても支給対象となります。

申問障がい者支援課 ☎内線2618へ



### 市民健康講座 「若いうちからロコモ予防」

日11月11・18日の水曜日午前10時30分～午後0時30分

人市民30人

所新川中原コミュニティセンター

講メディカルフィットネスクラブ武蔵境健康運動指導士の太田晴之さん

物飲み物、タオル、動きやすい服装・靴  
申問10月19日(月)午前9時から直接または電話で総合保健センター ☎46-3254へ(先着制)

## がんの原因と予防

日本人の2人に1人は、一生のうち一度はがんにかかるといわれています。最近の研究で、がんの原因のかなりの部分は「感染」と「生活習慣」が関係していることが分かっています。

肝臓がんは肝炎ウイルス(B型またはC型肝炎ウイルス)、胃がんはヘリコバクター・ピロリ菌と密接な関係があることが分かっています。早めにこうした感染の有無を知って対策を立てることが、がんの予防につながります。

市では40歳以上を対象とした肝炎ウイルス検査、また、40～70歳の特定年齢5歳刻み)を対象とした胃がんリスク検査(ピロリ菌感染の有無を知ることができ)を行っていますのでぜひご利用ください。

生活習慣に関しては、国立がん研究センターにより、がん予防のための5つの健康習慣が提唱されています。

第1は禁煙です。最初からたばこを吸わないのに越したことはありませんが、現在たばこを吸っている人も、できるだけ早期に禁煙することが大切です。自力で禁煙できない人は、医師に相談のうえ、禁煙補助薬の助けを借りるのも良いかもしれません。たばこを吸わない人もできるだけ副流煙を避けて生活することが大切です。第2は節酒です。1日当たりの飲酒量は日本酒1合あるいはビール大瓶1本くらいまでにとどめた方が良くとされています。第3は食生活です。減塩する、野菜や果物をしっかりと摂取することが大切です。第4は定期的な有酸素運動です。1日30分以上は歩く、少なくとも週1日は汗を流すような運動が勧められます。第5は適切な食事、運動療法により適切な体重を維持すること、すなわち、太り過ぎ、痩せ過ぎにならないようにすることが大切とされています。

これらの5つの健康習慣を実践することで、がんのリスクが4割ほど低下することが期待されています。

がん検診を定期的に受けることももちろん大切ですが、がんの原因についても正しい知識を習得し、がんの予防に対する対策を進めるようにしてください。

問三鷹市医師会 ☎47-2155



# 市からの お知らせ

記号の意味

- 主催者
- 日時・期間
- 対象・定員
- 場所・会場
- 講師
- 費用(記載のないものは無料)
- 持ち物
- 申込方法
- 問い合わせ
- 保育(保育あり)

## 申し込み記入例

- あて先は  
各記事の申込先へ
- 住所の記載がないものは  
〒181-8555  
三鷹市役所〇〇課へ
- 往復はがきの場合は  
返信用にも住所・氏名を  
記入してください

1. 行事・事業名(希望日・コース・回)
2. 郵便番号・住所
3. 氏名(ふりがな)
4. 年齢(学年)
5. 連絡先(電話番号・ファクス番号、メールアドレス)
6. そのほか必要事項(保育希望の有無など)

## お知らせ

### 「油・断・快適!下水道 下水道に油を流さないで」 キャンペーン実施中

下水道に油を流すと下水道管の中で固まり、詰まりや悪臭の原因となります。鍋や食器の油汚れは、洗う前に拭き取りましょう。

☎水再生課☎内線2872、東京都下水道局流域下水道本部☎042-527-4828

### 駅前放置自転車クリーンキャンペーン「困ります!自転車置きざり知らんぷり」

10月20日(火)~29日(日)に実施し、放置自転車の撤去体制を強化します。駐輪には、定期・一時利用駐輪場をご利用ください。

#### ◇自転車を放置すると

- ・まちの美観を損ねるだけでなく、体の不自由な方や高齢の方など、歩行者が歩きにくくなり危険です。
- ・安全でスムーズな車の通行ができなくなり交通渋滞を招きます。
- ・災害時の避難や、消防車の消火・救急活動を妨げます。

#### ◇放置自転車などは撤去します

放置禁止区域内の歩道・車道などに放置している自転車や50cc以下の原動機付自転車(原付バイク)は撤去します。撤去した自転車・原付バイクは、三鷹市自転車等保管場所(中原3-3-15、☎44-0012)で保管し、返還の際には撤去料(自転車2,500円、原付バイク4,000円)を徴収します。

☎道路交通課☎内線2883

### 11月1日(日)~7日(土)

### 「喫煙マナーアップ週間」

#### ◆喫煙マナーアップキャンペーン

呼び掛けと携帯灰皿などの配布。

☎11月4日(水)午後5時~6時、11日(水)午前7時30分~8時30分

☎三鷹駅周辺(雨天決行)

#### ◆キャンペーンのボランティア募集

☎10月21日(火)までに必要事項(上記参照)・参加希望日をごみ対策課☎内線2533・FAX47-5196・✉gomi@city.mitaka.tokyo.jpへ

☎同課☎内線2533

### 建築物アスベスト調査の助成

平成18年8月31日以前に建築された市内の戸建て住宅と分譲共同住宅の吹き付け材に、アスベストが使用されているかを判断する調査を助成します。

☎戸建て住宅=対象建築物に住所を有する所有者、分譲共同住宅=[建物の区分所有等に関する法律]に規定する管理者

#### ◆助成金額

調査経費の2分の1(上限は1棟当たり戸建て住宅100,000円、分譲共同住宅200,000円)

※調査方法は、調査機関による目視調査および定性定量調査。

☎12月1日(火)までに申請書と必要書類を環境政策課(第二庁舎2階)へ

☎同課☎内線2523

## 税金

### 臨時納税相談窓口を開設しています

同日程で電話相談も受け付けます。

☎10月25日(日)までの平日午後5時~7時30分、土・日曜日午前9時~午後4時30分

☎納税課(市役所2階25番窓口)

※庁舎南側スロープ下の地下1階警備室前通用口からお入りください。

#### ◆相談・納付(納入)できる税目

市民税・都民税(普通徴収・特別徴収)、

固定資産税(償却資産分を含む)・都市計画税、軽自動車税、法人市民税、国民健康保険税、後期高齢者医療保険料

☎同課☎内線2433

※市職員と偽った電話や訪問が発生しています。職員は訪問時に顔写真付きの「徴税吏員証」を携帯しています。不審な場合は同課へご連絡ください。

### 私道非課税の申告

平成28年1月1日現在で次の条件を全て満たす私道は、申告によって28年度以降の固定資産税・都市計画税が非課税扱いになります。

◆対象 ①幅員が1.8m以上、②起点、終点が公道に接続、またはそれに準じるもの。なお、行き止まりの私道であっても当該道路のみによって接道している建築物が2戸以上存在する場合は対象、③使用上の制約を設けず、広く不特定多数の方が利用、④道路の形態が整い、道路敷地が明確、⑤求積図(土地の面積を測量した図面)などによって私道部分が特定

☎10月28日(月)までに資産税課(市役所2階28番窓口)☎内線2366へ

※すでに非課税扱いを受けている私道については、申告の必要はありません。

### 家屋調査にご協力ください

今年1月2日以降に新築・増改築した家屋は、事前に連絡のうえ、市職員(固定資産評価補助員)が間取りの確認などに伺います。

※取り壊した家屋があるときは、法務局(登記所)への届け出とともに、資産税課へご連絡ください。

☎同課☎内線2364

## 年金 国保・年金

### 11月2日(月)は国民健康保険税・後期高齢者医療保険料の納期(第4期)です

納期内納付にご協力をお願いします。分割納付など、納税の相談は納税課へ。

#### ◆納付は便利な口座振替で

☎納税通知書、通帳またはキャッシュカード、口座届出印を同課(市役所2階25番窓口)、市政窓口、指定金融機関へ ☎同課☎内線2433(納税相談)・☎内線2417(口座振替)

※勤め先の健康保険に加入した場合は、保険課または市政窓口での国民健康保険脱退の手続きが必要です。

### ジェネリック医薬品(後発医薬品)利用差額通知書をお送りします

三鷹市国民健康保険では、ジェネリック医薬品への切り替えにより軽減できる自己負担額を試算した通知書を、10月下旬にお送りします。

☎平成27年7月に薬の処方を受けて

おり、切り替えることで自己負担額が100円以上軽減できる見込みのある35歳以上の方

☎保険課☎内線2387

## 子育て・教育

### 平成28年度小学校入学予定の 外国籍児童の就学のご案内

☎21年4月2日~22年4月1日生まれの日本国籍を持っていない市内在住のお子さんで、28年4月1日から市立小学校への入学を希望する方

☎お子さんの在留カードまたはパスポートなど、氏名・生年月日・性別・住所が確認できるものを学務課(教育センター1階)へ

☎同課☎内線3234

### 東児童館の催し

#### ◆乳幼児おやこひろば

☎①わくわくランド=10月19~30日の月・火・金曜日午前10時~午後2時(26日(月)・27日(火)を除く)、②ひよこランド=10月21・28日の水曜日午前10時~午後1時

☎①0歳~就学前のお子さん、②0・1歳のお子さん

☎当日会場へ

#### ◆0歳からの親子コンサート(チェロ&ピアノ)

チェロ演奏は佐々木大輔さん、ピアノは虫明(むしあけ)知彦さん。

☎10月26日(月)午前10時30分~11時30分(10時15分開場)

☎就学前のお子さんと保護者60組

☎当日会場へ(先着制)

#### ◆親子リトミック教室

☎10月27日(火)①午前10時15分~11時、②11時15分~11時45分

☎①2歳5カ月以上のお子さんと保護者、②10カ月~1歳5カ月のお子さんと保護者各30組

☎リトミック講師の永井悦子さん

☎10月20日(火)から直接または電話で同館☎44-2150へ(先着制)

#### ◆おばけやしきクラブメンバー募集

11月25日(水)開催のおばけやしきと一緒に作ろう。

☎11月4~18日の毎週水曜日午後3時30分~4時50分

☎小学4年~中学生20人

☎11月2日(月)までに直接または電話で同館☎44-2150へ(先着制)

☎同館☎44-2150

### 10月27日(火)~11月9日(月)の「読書週間」は市立図書館へ

絵本の読み聞かせ、「あなたの好きな本、教えて!」展なども開催します。

#### ◆子ども向け「かんたん!手づくりカード入れ」

## 市のホームページにバナー広告を掲載しませんか 月間アクセス数は約24万件! PR効果抜群です

☎秘書広報課広報係☎内線2133

市ホームページは、大変多くの方々に利用されており、効果的にPRできる広告媒体です。また、トップページの目立つ位置に「6つのサブトップページ」「施設案内」「事業者向け情報」を閲覧するためのボタンアイコンを表示し、利用者の利便性の向上を図っています。バナー広告は、この「トップページ」「6つのサブトップページ」「施設案内」「事業者向け情報」の計9カ所に掲載が可能です。

#### ◆広告の掲載料

◇トップページ=1枠につき月額30,000円

◇サブトップページ、施設案内、事業者向け情報=1枠につき月額20,000円

※12カ月連続した掲載申し込みの場合は、1カ月分の掲載料が割引きとなり大変お得です。





●市役所代表電話  
☎0422-45-1151  
代表電話ダイヤル後、交換手に各課の内線番号をお伝えください。

●困りごとの相談は **市民相談専用電話**  
☎0422-44-6600

●あなたのご意見を **市民の声専用FAX**  
FAX0422-48-2810

●子どもを見守る **安全安心メールの登録**  
✉maam@req.jp  
あてに空メールを送信してください

「みる・みる・三鷹」J:COMチャンネル武蔵野・三鷹(地デジ11チャンネル) 第462回(10月18日～10月31日)  
柴田勝家の兜(かぶと)埋納から400年～市内で巡る知られざる歴史の物語 / 2015みたかスポーツフェスティバル  
放送時間/月～日曜日 9:00 12:30 20:00 23:30

むさしのFM 78.2MHz  
「おはよう!三鷹市です」放送時間/月～金曜日 10:20～10:25  
「三鷹くちこみテレフォン」放送時間/木曜日 9:45～9:55

人口と世帯 平成27年10月1日現在 ( )内は前月との増減  
住民登録者数:182,879人(68人増) 男:89,591人(25人減) / 女:93,288人(93人増)  
世帯:90,782世帯(28世帯増)

## 第6回 三鷹コミュニティシネマ映画祭 11月21日(土)～23日(祝)

主催(株)まちづくり三鷹、三鷹コミュニティシネマ映画祭実行委員会、文化庁(※)、東京国立近代美術館フィルムセンター(※)  
※優秀映画鑑賞推進事業のみ。  
後援:市、三鷹商工会、NPO法人みたか都市観光協会  
各日150人(全席自由、座席はパイプいす)  
所 三鷹産業プラザ  
問(株)まちづくり三鷹 ☎40-9669、同映画祭公式ホームページ <http://cinema.mall.mitaka.ne.jp/>



『伊豆の踊子』



『少女は異世界で戦った』  
©『少女は異世界で戦った』製作委員会



『甘い生活』  
©RIAMA FILM Roma / CINECITTA/PATHE CONSORTIUM CINEMA Paris

◆チケット販売 10月19日(月)から、(株)まちづくり三鷹、みたか観光案内所、ローソン、ミニストップで前売券の販売を開始します。  
◆上映スケジュールと料金 ※優秀映画鑑賞推進事業作品と『甘い生活』は35mmフィルム上映(\*はブルーレイディスク上映)。 ※料金はいずれも税込。

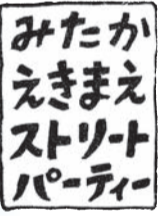
	21日(土)	22日(日)	23日(祝)
平成27年度文化庁優秀映画鑑賞推進事業「午前十時半のワンコイン映画祭」 ¥各日前売・当日とも500円			
午前	◆特集企画「アイドルは時空を超える①」 『時をかける少女』 午前10時30分から (1983年/監督:大林宣彦/出演:原田知世、高柳良一/カラー/104分/角川春樹事務所)	◆「時代を彩るアイドルたち」 『伊豆の踊子』 午前10時30分から (1974年/出演:山口百恵、三浦友和/カラー/82分/東宝映画=ホリプロ)	『野菊の墓』 午前10時30分から (1981年/出演:松田聖子、桑原正/カラー/91分/東映=サンミュージック)
午後	◆特集企画「アイドルは時空を超える②」 『江ノ島プリズム』* 午後1時から (2013年/出演:福士蒼汰、野村修平、本田翼/カラー/90分/ビデオプランニング) 『少女は異世界で戦った』* 午後2時55分から (2014年/出演:花井瑠美、武田梨奈、清野菜名、加弥乃/カラー/97分/MAMEZO PICTURES) シンポジウム(上映後) ゲストは女優の武田梨奈さん(写真)ほか ¥前売1,500円、当日2,000円 (2本立て・シンポジウムを含む)	◆三鷹オスカー 一日だけ、復活!! 第7弾 ーフェデリコ・フェリーニ生誕95年記念 『甘い生活』 午後1時から (1959年/監督:フェデリコ・フェリーニ/出演:マルチェロ・マストロヤンニ、アニタ・エクバーグ/モノクロ/173分/イタリア/ザジフィルムズ) ¥前売1,300円、当日1,500円 ◇『伊豆の踊子』『甘い生活』は目の不自由な方のために、バリアフリー活弁士の檀鼓太郎さんによる音声ガイド付き上映を行います 各回15人 申込(株)まちづくり三鷹 ☎40-9669へ(先着制)	『ぼくらの七日間戦争』 午後1時から (1988年/出演:宮沢りえ、五十嵐美穂/カラー/94分/角川春樹事務所) ◆三鷹フィルムコミッションコラボ企画 「三鷹で撮る!三鷹で観る!」 三鷹で撮影された自主制作映画を上映し、三鷹フィルムコミッションの活動を紹介します。 『オンリー・ワンディ』 午後3時15分から(20分/DVD) 『案山子』* 午後3時41分から(69分) 座談会(上映後) ¥前売・当日とも500円(2本立て・座談会を含む)

### 10月25日(日) 初開催!三鷹駅前ストリートパーティー!

さまざまな団体が連携してユニークなイベントをご用意し、市民のみならずをおもてなしする一日!ぜひご家族でお出掛けください。

主催 三鷹駅前ストリートパーティー連絡会  
当日会場へ  
問 NPO法人みたか都市観光協会 ☎40-5525

共通ロゴが自印です



- ①三鷹駅前100円商店街  
各店舗が趣向を凝らした100円商品をご用意します。  
主催 三鷹コラル商店会 ☎午前10時～午後5時 所 三鷹コラル
- ②M-マルシェ  
アート・クラフト・パフォーマンスや各店舗のおもてなし品で、お楽しみください。  
主催 協同組合三鷹中央通り商店会 ☎正午～午後6時 所 三鷹中央通り商店街
- ③三鷹駅前まるごと絵本市  
まちなかで絵本に出会おう。協力店では10月10日から絵本を展示しています。  
主催 みたか・子どもと絵本プロジェクト連絡会 ☎午後1時30分～5時 所 三鷹産業プラザ
- ④駅前コミュニティまつり  
模擬店やガリレオ工房の実験教室、絵や陶芸の作品展示、吹奏楽・合唱など。  
主催 三鷹駅周辺住民協議会 ☎午前10時～午後3時 所 三鷹駅前コミュニティセンター
- ⑤ハロウィーンパーティー  
仮装して商店街を回り、お菓子をもらおう。親子仮装コンテストやミニパーティー、撮影ブースもあります。  
主催 withbaby ☎午前10時30分～午後2時 所 三鷹中央通りほか
- ⑥MITAKA1日あきないカフェ  
地元店主たちによる、おいしいもの紹介、職人体験・ミニ講座など。  
主催 三鷹商工会 ☎午前11時～午後5時 所 三鷹商工会館
- ⑦みたか太陽系ウォークスタンプラリー2015  
三鷹市内を巡りながらスタンプを集めてオリジナル天文グッズをもらおう。上記①～④のイベントでは、「みたか太陽系ウォーク」の当日限定「彗星(すいせい)スタンプ」も登場します。  
主催 みたか太陽系ウォーク実行委員会ほか



三鷹市立図書館

### 本であそぼう 人とつながろう 図書館フェスタ2015

本や読書の楽しみ・豊かさを、体験できる一日です。ぜひ、みなさんでお越しください。  
所問 三鷹図書館(本館) ☎43-9151

11月1日(日)  
午前10時～午後4時30分  
(雨天時一部変更あり)

- 主なプログラム
- ◆ガーデンカフェ 午前10時～午後3時
    - 焼きたてパンの販売(ガーデン内での飲食もできます)
    - 一箱古本市(一箱分をお店に見立てたフリーマーケット)
    - 音楽演奏(午前11時～正午・午後1時30分～2時30分)
    - 市民ボランティア「三鷹図書館サポーター」による古本市
  - ◆おはなし会 午前10時～10時30分・午後3時～3時30分  
3歳以上のお子さん
  - ◆子どもの本クイズ 午後3時30分～4時30分  
正解者にはすてきな賞品があります。
  - ◆ビブリオバトル 午後2時～4時  
「みたかとしよかん図書部!」による、おすすめの本を紹介し合うコミュニケーションゲーム。今回は中高生向け、テーマ部門(今回のテーマは「おいしい」)の2つの部門で競い合い、観戦者の投票でチャンプ本を決定します。  
※募集は各部門3人。希望者は応募方法を図書館ホームページ <https://www.library.mitaka.tokyo.jp/> でご確認ください(10月30日(金)締切)。
- そのほか、三鷹図書館サポーター「本の修理屋さん」による本の修理実演や破損本の展示、子ども向け工作など、さまざまな催しを用意しています。  
当日会場へ  
※自家用車での来場はご遠慮ください。