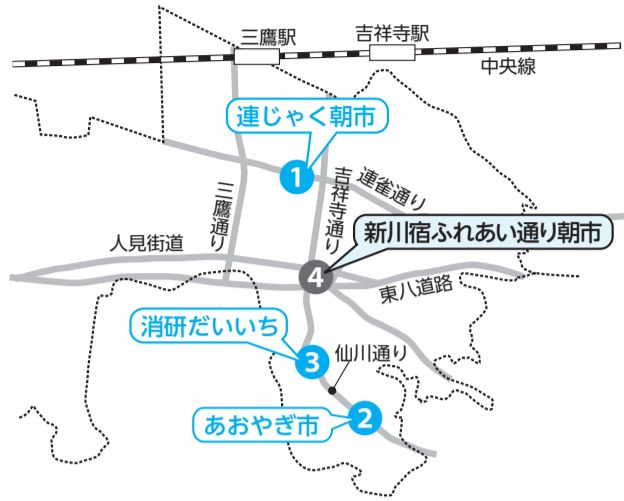


地元でのお買い物をもっと便利に！ 「定期市」「朝市」を開催します



お買物を楽しめる「定期市」

店頭では、定期市限定のお得なサービスを実施します。
問 買物支援本部事務局 (株)まちづくり三鷹内 ☎40-9669

① 連じゃく朝市

数量限定の海鮮朝市丼や三鷹産新鮮野菜などを販売します。
主 連雀通り商店会
日 11月8日(土)午前9時～正午 所 「魚鶴」前(下連雀6-6-71)
問 魚鶴 ☎48-3131
◇便利な無料送迎サービスを実施します
申 11月5日(水)から送迎サービス受付 ☎070-5571-5653へ

② あおやぎ市

毎月第3土曜日に、参加店で特別サービス・メニューを提供します。
主 所 青柳商店会(中原2-1周辺、のぼりが目印)
日 11月15日(土) ※時間は各店舗の営業時間。
問 お茶の山形園(中原2-1-19) ☎48-6914

③ 消研だいいち

毎月第3土曜日に、参加店で特別サービス・メニューを提供します。
主 所 消研大通り商店会(中原3-11周辺、のぼりが目印)
日 11月15日(土) ※時間は各店舗の営業時間。
問 東葬祭(中原3-1-65) ☎76-5940

④ 新川宿ふれあい通り朝市

新川宿まちづくり協会による、まちづくり活動の一環として、模擬店、朝採り野菜や鉢植えの販売、子ども向けの催しのほか同協会の活動紹介パネル展示を行います。
日 11月16日(日)午前9時～正午 所 新川宿ふれあい通り(新川6-5周辺)
問 まちづくり推進課 ☎内線2862

第3回「認知症にやさしいまち三鷹」 みんなでつくる、福祉のイベント

問 高齢者支援課 ☎内線2626

認知症になっても自分らしく、いつまでも住み慣れた家や地域で暮らし続けることが当たり前になる。そんな地域をつくるために、みなさんと認知症について考えてみませんか。

- 日 11月22日(土)午前10時30分～午後4時
- ◇認知症サポーター養成講座＝午前10時45分～午後0時15分(10時30分から受付)
- ◇基調講演「誰もが暮らしやすいまちとは」＝午後1時～2時15分
- ◇シンポジウム「認知症にやさしいまち三鷹をめざして」＝午後2時30分～4時
- ◇交流スペース「誰でもカフェ」＝午前10時30分～午後4時

認知症の方や家族、支援者が集い、情報交換ができるスペースです。

所 三鷹市公会堂さんさん館 申 いずれも当日会場へ

「認知症サポーター養成出前講座」もご利用ください

講師が希望の場所に伺い、認知症の正しい理解や認知症の方への接し方など、1～2時間程度の講義を行います。グループ(10人程度)で気軽にお申し込みください。
申 問 同課 ☎内線2626へ

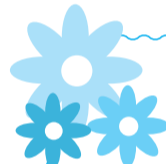


介護フェスタ

知ってください
介護のこと
いろいろな暮らしの場

問 高齢者支援課 ☎内線2684

- 「介護サービスについて知りたい」「介護相談をしたい」「介護の仕事をしたい」、そんな声に応えるため、市内の介護サービス事業者が連携し、介護サービスの紹介や介護相談、実演などを行います。
- 主 三鷹市介護保険事業者連絡協議会、市役所1階市民ホール
- ◆パネル展示「ケアマネジャーの仕事・事業者のサービス内容など」11月10日(月)～14日(金)午前9時～午後5時
- ◆介護相談と体験 11月14日(金) 福祉用具の展示・介護相談会(午前9時～午後4時)
- ・福祉用具の実演講座「腰の負担を軽減するコツ」(午後1時～3時)
- ・栄養を補う食事の紹介(午後1時～3時)
- 申 いずれも期間中会場へ



障がい者自主製品展示即売会 「みたか星風マート」

問 障がい者支援課 ☎内線2651

市内や近隣の障がい者福祉施設など10事業所が、おいしいパンやクッキーのほか、よりすぐりの逸品を展示・販売します。ぜひご来場ください。

- 主 市、星と風のカフェ
- 日 11月19日(水)午前11時～午後2時
- 所 緑の小ひろば(三鷹駅南口ジブリ美術館行きバス停東側)
- 申 当日会場へ
- ※障がいのある方々の地域での自立生活支援や工賃の向上に向けた市の取り組みの一環として行います。

高齢者の保養宿泊を助成します

問 高齢者支援課 ☎内線2627

校外学習施設「川上郷自然の村」と指定契約施設(下表28施設)に宿泊する場合、宿泊費の一部を助成します。助成額は、年度(4月～翌年3月)につき1回、3,000円です。

人 市内在住の70歳以上の方

※介護保険の要介護1～5の認定を受けている方は、同行する介護者(1名)も助成します。

申 各施設に予約後、印鑑と保険証など本人確認ができるもの(介護認定を受けている方は介護保険被保険者証と介護者の印鑑も)を同課(市役所1階13番窓口)へ

※宿泊後には助成を受けられません。

※団体申請の場合、申請から助成券交付まで2週間ほどかかる場合があります。

※代理申請には、助成を受ける方の印鑑と住所・氏名・電話番号・生年月日の情報が必要です。

平成26年度三鷹市高齢者保養宿泊助成契約施設一覧	所在地			施設名			電話番号		
	所在地	施設名	電話番号	所在地	施設名	電話番号			
長野	南佐久郡川上村大字原591-362	校外学習施設「川上郷自然の村」	0267-97-3206	静岡	伊豆市土肥746	旅館 おおや	0558-98-1108		
	千曲市大字戸倉温泉3055	笹屋ホテル	026-275-0338		賀茂郡西伊豆町仁科2962	堂ヶ島ホテル 天遊	0558-52-1234		
	千曲市上山田温泉2-2-2	ホテル清風園	026-275-1016	群馬	渋川市伊香保町伊香保557-23	ホテル銀水	0279-72-3711		
笛吹市石和町川中島538	ホテル平安	055-263-5811	安中市郷原22		かんぼの宿 磯部	027-385-6321			
山梨	笛吹市石和町松本348-1	かんぼの宿 石和	055-262-3755	栃木	日光市川治温泉高原62	湯けむりの里 柏屋	0288-78-0002		
	南都留郡山中湖村平野2505	山中湖秀山荘	0555-62-5481		那須塩原市塩原1256	かんぼの宿 塩原	0287-32-2845		
	甲斐市竜地17	ホテル神の湯温泉	0551-28-5000		さくら市喜連川5296-1	かんぼの宿 栃木喜連川温泉	028-686-2822		
神奈川	足柄下郡湯河原町宮上679	奥湯河原温泉青鬱荘	0465-63-3111	茨城	日光市鬼怒川温泉大原1021	鬼怒川グランドホテル 夢の季	0288-77-1313		
	足柄下郡湯河原町城堀207	ホテル城山	0465-63-0151		東茨城郡大洗町磯浜町7986-2	かんぼの宿 大洗	029-267-3191		
	足柄下郡箱根町強羅1320-153	箱根 森のせせらぎ	0460-82-5166	潮来市水原1830-1	かんぼの宿 潮来	0299-67-5611			
静岡	足柄下郡箱根町小湧谷笛塚442-10	うたゆの宿 箱根	0570-783-026	埼玉	大里郡寄居町末野2267	かんぼの宿 寄居	048-581-1165		
	熱海市梅園町21-7	うたゆの宿 熱海四季ホテル	0570-783-026		鴨川市西町1137	かんぼの宿 鴨川	04-7092-1231		
	焼津市浜当日海岸通り星が丘	ホテルアンビア 松風閣	054-628-3131	旭市仁玉2280-1	かんぼの宿 旭	0479-63-2161			
東京	賀茂郡河津町梨本372	七滝温泉ホテル	0558-35-7311	勝浦市鶏原2183-5	かんぼの宿 勝浦	0470-76-3011			
				青梅市駒木町3-668-2	かんぼの宿 青梅	0428-23-1171			

市外局番のうち「0422」は省略しています。