

市民協働センター 設立10周年記念シンポジウム

コーディネーターは法政大学教授の名和田は彦さん。多彩なゲストスピーカーを迎え、「暮らしやすいまちにするために“市民”(わたしたち)ができること」をテーマに、これからの同センターについて、みなさんとともに考えます。当日は、式典および交流会を予定しています。

■NPO法人みたか市民協働ネットワーク ■60人
■2月11日(祝)午後1時30分～4時30分 ■同センター
■500円(交流会)

■申込 2月3日(月)までに同センター ☎0422-46-0048・FAX 0422-46-0148・✉kyoudou@collabo-mitaka.jpへ(先着制)

平成25年度 成人を祝福するつどい(成人式)

二十歳の記念にご参加ください。新成人のみなさんを中心とした実行委員会が、心に残る楽しいプログラムを企画しています。

プログラム

◇午後1時から 式典の部 (会場:三鷹市公会堂光のホール)

◇2時30分から ふれあいの部 (会場:三鷹市公会堂さんさん館、市役所中庭)

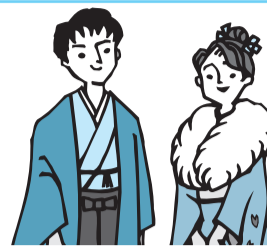
■平成5(1993)年4月2日～6(1994)年4月1日生まれの方(外国籍の方を含む)

■1月13日(祝)午後1時～3時30分(0時30分から受付)

■案内状を持参し、当日会場へ(三鷹市公会堂光のホールへの入場は先着制)

※案内状が届いていない、または現在は市外にお住まいで三鷹市の「成人を祝福するつどい」への参加を希望する方はご連絡ください。

■問 児童青少年課 ☎内線2712



市役所および市の施設は1月6日(月)からサービスを開始します

戸籍の届出(出生・死亡・婚姻など)は市役所夜間・休日窓口で毎日受け付けます。

※三鷹駅前市政窓口は、1月4日(土)も開館します。

※自動交付機とコンビニエンスストアでの証明書交付サービスは、1月4日(土)からサービスを開始します。

※美術ギャラリーは改修工事のため、2月3日(月)まで臨時休館します。

◆下記の施設は開始日が異なります

開始日	施設名	施設名	開始日	施設名	
1月4日(土)	各コミュニティセンター	社会教育会館(本館・東・西)	1月5日(日)	芸術文化センター	
	市民協働センター	市立図書館(本館・下連雀・東部・西部・三鷹駅前・南部)		太宰治文学サロン	
	リサイクル市民工房	※本館は施設の老朽化に伴う改修工事のため、27日(月)まで臨時休館します。くわしくは「市からのお知らせ(7面)」をご覧ください。		星と森と絵本の家	
	みたか観光案内所	株まちづくり三鷹		三鷹市公会堂	
	消費者活動センター	三鷹産業プラザ		みたか井心亭	
	※相談は6日(月)から。	※同ビル駐車場は1日(祝)のみ休業。テナントはそれぞれ休みが異なります。		山本有三記念館	
	各地域包括支援センター			大沢の里水車経営農家	
	市内スポーツ施設(井口特設グラウンド、大沢総合グラウンド、大沢野川グラウンド、北野高架下スポーツ広場、北野スポーツ広場、市民総合体育館、下連雀ゲートボール場、新川テニスコート)				
			1月7日(火)	第二体育館屋内プール 移動図書館ひまわり号	

年始のごみ収集開始日をご確認ください ☎ごみ対策課 ☎内線2533

1世帯が1回に出せるごみの量は、燃やせるごみと燃やせないごみは市の指定収集袋の40ℓ袋で3袋まで、そのほかのごみは、45ℓ相当の袋で3袋までです。4袋以上は多量ごみ(有料)となり、「粗大ごみ受付センター」へ事前の申し込みが必要です。

■粗大ごみ・多量ごみの申し込み

粗大ごみ受付センター

☎03-5715-1212(月～土曜日午前8時～午後7時)

HP <http://www.mitaka-sodai.jp/>(24時間受付)

※いずれも年始は1月4日(土)から。

地区	ごみの種類		プラスチック類・有害ごみ	ペットボトル	空きびん・空き缶	古紙(新聞・段ボール・雑紙)・古着類
	燃やせるごみ	燃やせないごみ				
大沢3丁目、深大寺全域、井口全域、野崎2・3丁目	7日(火)	8日(水)	6日(月)	16日(木)	9日(木)	9日(木)
大沢1・2・4・5・6丁目、野崎4丁目	7日(火)	8日(水)	6日(月)	9日(木)	16日(木)	8日(水)
上連雀1～5丁目	6日(月)	15日(水)	7日(火)	8日(水)	15日(水)	10日(金)
下連雀1～4丁目	6日(月)	15日(水)	7日(火)	10日(金)	17日(金)	10日(金)
野崎1丁目、上連雀6～9丁目	6日(月)	15日(水)	10日(金)	14日(火)	7日(火)	8日(水)
新川6丁目、下連雀5～9丁目	6日(月)	15日(水)	10日(金)	7日(火)	14日(火)	7日(火)
井の頭全域	7日(火)	8日(水)	8日(水)	13日(祝)	6日(月)	9日(木)
牟礼全域	6日(月)	15日(水)	8日(水)	17日(金)	10日(金)	7日(火)
新川2・3丁目、北野全域	7日(火)	8日(水)	9日(木)	15日(水)	8日(水)	6日(月)
新川1・4・5丁目、中原全域	7日(火)	8日(水)	9日(木)	6日(月)	13日(祝)	6日(月)

※1日(祝)の燃やせないごみ(上連雀、下連雀、野崎1丁目、新川6丁目、牟礼)は、29日(水)に振り替えます。

※1日(祝)の空きびん・空き缶(上連雀1～5丁目)、ペットボトル(新川2・3丁目、北野)は、29日(水)に振り替えます。

※2日(木)の空きびん・空き缶(大沢1・2・4・5・6丁目、野崎4丁目)、ペットボトル(大沢3丁目、深大寺、井口、野崎2・3丁目)は、30日(木)に振り替えます。

※3日(金)の空きびん・空き缶(下連雀1～4丁目)、ペットボトル(牟礼)は、31日(金)に振り替えます。

ご家庭で不用になったはがきを回収します ☎ごみ対策課 ☎内線2533

市では市内各郵便局の協力により、ご家庭で不用になった使用済みのはがきの回収を行います(事業所のものは不可)。はがきは、製紙工場でのリサイクルされます。

回収は専用の緑色の箱で行い、プライバシー保護のため、箱ごとリサイクルします。

※投入したはがきは、取り出せません。

- ◆期間 1月20日(月)～2月28日(金)の各施設の開館時間内
- ◆回収場所 市内の郵便局、市役所(1階受付、ごみ対策課窓口(第二庁舎2階))、リサイクル市民工房(深大寺2-16-13)、市政窓口
- ◆回収できるもの 使用済みのはがき、年賀はがき(写真入りも可)、往復はがき

休日・夜間・緊急時の診療はこちらへ

受診の際は、必ず健康保険証をお持ちください。

☎総合保健センター ☎0422-46-3254

①休日診療所(内科・小児科)

午前10時～11時45分、午後1時～4時30分

②休日準夜診療所(内科・小児科)

午後6時～9時30分

③小児初期救急平日準夜間診療所(こども救急みたか)

午後7時30分～10時30分
(受付は10時まで、年始は1月6日(月)から診療)

①～③はいずれも三鷹市医師会館(野崎1-7-23)

☎0422-24-8199

④休日歯科応急診療所

三鷹市総合保健センター(新川6-35-28)

☎0422-46-3234

午前10時～11時45分、午後1時～4時

⑤休日調剤薬局

三鷹市医薬品管理センター(上連雀7-4-8)

☎0422-49-7766

午前10時～午後4時30分、午後6時～9時30分

※①②④⑤は1月4日(土)は休みです。

⑥医療機関案内(24時間)

◆三鷹消防署 ☎0422-47-0119

◆東京消防庁救急相談センター

短縮ダイヤル#7119(プッシュ回線のみ)

☎042-521-2323(多摩地区)

☎03-3212-2323(23区)

◆東京都保健医療情報センター(ひまわり)

☎03-5272-0303

HP <http://www.himawari.metro.tokyo.jp/>

⑦市内救急指定病院

杏林大学医学部付属病院(新川6-20-2) ☎0422-47-5511

野村病院(下連雀8-3-6) ☎0422-47-4848

三鷹中央病院(上連雀5-23-10) ☎0422-44-6161