

●市役所代表電話  
☎0422-45-1151  
代表電話ダイヤル後、交換手に各課の内線番号をお伝えください。

●困りごとの相談は **市民相談専用電話**  
☎0422-44-6600

●あなたのご意見を **市民の声専用FAX**  
FAX 0422-48-2810

●子どもを見守る **安全安心メールの登録**  
✉maam@req.jp  
あてに空メールを送信してください

「みる・みる・三鷹」JCN武蔵野三鷹チャンネル(地デジ11チャンネル) 第416回(11月17日～11月30日)  
開設から10周年を迎えた市民協働センター／総合防災訓練(メイン会場)  
放送時間／月～金曜日 8:30 12:30 19:30 22:00  
土・日曜日 8:30 12:30 18:30 22:00

FMむさしの 78.2MHz  
「おはよう! 三鷹市です」放送時間／月～金曜日 10:20～10:25  
「三鷹くちこみテレフォン」放送時間／木曜日 9:45～9:55

人口と世帯 平成25年11月1日現在 ( )内は前月との増減  
住民登録者数:180,439人(67人増) 男:88,608人(23人増)／女:91,831人(44人増)  
世帯:89,623世帯(13世帯増)

# 三鷹駅前 **まるごと** 絵本市

11月24日(日)～30日(土) 開催

三鷹駅前周辺のお店・ギャラリーを巡って“絵本でにぎわう1週間”を楽しみませんか? 問星と森と絵本の家 ☎0422-39-3401

## tupera tupera(ツペラ ツペラ)と わくわくワークショップ

絵本作家ユニット「tupera tupera」による大人も子どももわくわくのワークショップ。大人だけの参加も大歓迎!

人 60人(小学4年生以下は保護者同伴)  
日 11月24日(日)午後1時～4時  
所 市民協働センター ¥1,000円  
申 必要事項(11面参照)を同施設 ☎0422-39-3401へ(先着制)  
※ワークショップの作品は11月30日(土)まで三鷹コラルに展示後、返却します。

## 絵本サロントーク

お話は写真絵本作家で市内在住の大塚敦子さん。

人 15人  
日 11月24日(日)午後3時30分～5時  
所 ぎやらりー由芽のつづき(下連雀4-15-2-101) ¥800円  
申 同施設 ☎0422-39-3401へ(先着制)

## 絵本ビブリオバトル

人 ①小学5年生～中学生、②高校生以上  
日 11月30日(土)①午後1時～1時30分、②午後1時45分～2時15分  
所 市民協働センター  
申 必要事項(11面参照)・推薦する絵本のタイトルを同施設 FAX 0422-39-3402へ

**ビブリオバトル**  
お薦めの本を「読みたい!」と思ってもらえるように工夫して紹介するコミュニケーションゲームです。聞いている人が1番読みたくなった本が「チャンピオン」本となります。今回は絵本だけのビブリオバトルです。

## ◆ほかにもイベントがいっぱい!

- ◇展覧会「あこのころに会いに行こうーみたかのお店 いま むかしー」  
絵本と写真と人がつむぐ 三鷹駅前のものがたり  
日 11月24日(日)～30日(土) 所 ぎやらりー由芽のつづき
- ◇ふらっとワークショップ  
「消しゴムはんこ教室」「羊毛フェルトで絵本の主人公を作ろう」  
「ミニチュア絵本を作ろう! 豆本と可愛いキャンドルアートの世界」  
日 11月24日(日)午前11時～午後4時 所 市民協働センター
- ◇いちにち絵本カフェ!(おはなし会、わらべうた、ワークショップ)  
日 11月26日(火)午前10時30分～午後4時  
所 カフェハイファミリア(三鷹産業プラザ)  
¥大人500円、子ども100円
- ◇フリーマーケット「ひとほこ絵本市」  
日 11月30日(土)午前11時～午後4時 所 市民協働センター  
申 いずれも当日会場へ



## ◇おさんぼスタンプラリー

「おさんぼマップ」を片手に、絵本と出会える場所を巡ってスタンプを集めよう。マップは、三鷹産業プラザ、三鷹コラル、みたか観光案内所、三鷹駅前図書館、市民協働センター、のびのびひろば、すくすくひろばで配布します。

## ◇街ナカおはなし会

期間中、いろいろなお店の中で絵本の読み聞かせをします。  
※くわしくは同イベントホームページ [HP http://mitaka-ehon-ichi.jimdo.com/](http://mitaka-ehon-ichi.jimdo.com/)をご覧ください。

## 開館20周年記念 三鷹市美術ギャラリー企画展

### 森秀貴・京子コレクションによる 現代版画展 (後期)

美術コレクターの森秀貴さん・京子さん夫妻が市に寄贈された300点を超える版画作品のうち、後期は池田龍雄、靉嘔(あいおう)、彦坂尚嘉、堀浩哉、大浦信行、藤江民、瑛九の版画作品を展示します。

日 11月23日(祝)～12月23日(祝)午前10時～午後8時  
(入館は午後7時30分まで)

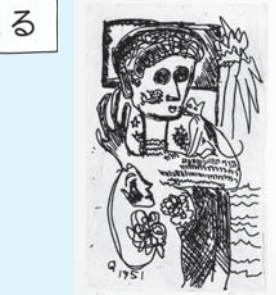
※月曜日休館(12月23日は開館)

¥一般200円、65歳以上・学生100円

※中学生以下・障害者手帳などをお持ちの方は無料。

※この記事をご持参の方は、一般200円を160円に割り引きます(1回に限り2人まで)。

彦坂尚嘉(反覆と変様 2(森/黒))  
320×455mm 1996年 シルクスクリーン



瑛九  
版画集「瑛九・銅版画 SCALE IV」より  
119 (猫) 1951(E.A.6)  
136×87mm 1983年 エッチング



## ◆関連ワークショップ「えっ!?バラバラ版画?」

透明シートに絵を描いて重ねます。版画を分解して新しい絵を作ってみよう。

人 小学生以上10人 日 11月30日(土)午後1時30分～3時

所 同ギャラリー ¥500円(材料代を含む)

※高校生以上は、別途入場料が掛かります。

申 11月20日(水)(必着)までに必要事項(11面参照)・性別・学校名(小学生のみ)を記入し往復はがき、またはファクスで〒181-0013下連雀3-35-1三鷹市美術ギャラリーワークショップ係・FAX 0422-79-0030へ(申込多数の場合は抽選)

**三鷹市美術ギャラリー**  
JR三鷹駅(南口)CORAL5階 ☎0422-79-0033  
[HP http://mitaka.jpn.org/gallery/](http://mitaka.jpn.org/gallery/)

## バリアフリー映画「最強のふたり」 (第24回東京国際映画祭グランプリ受賞作品)

12月3日～9日は「障害者週間」です。市では、心のバリアフリーを推進するため、バリアフリー映画を上映します。また会場では、市内の福祉施設に通う障がい者の方々が作った焼き菓子など、手作り製品も販売します。ぜひ、ご来場ください。

人 120人

日 12月8日(日)午後2時開演(1時開場)

所 市民協働センター 申 当日会場へ(先着制)

問 地域福祉課 ☎内線2619



### バリアフリー映画

字幕を付けることでせりふやストーリーが分かるように配慮し、音声ガイドなどで情景がイメージできるように描写を表現するなど、視覚や聴覚に障がいのある方も一緒に楽しめる映画です。



## 第22回 三鷹市民駅伝大会



11月24日(日)  
午前9時スタート(小雨決行)

一般男子・女子の部(高校生以上)、シニアの部(50歳以上)、中学生の部(男子・女子)にエントリーした200チームが市内12.5km・4区間のコースを駆け抜け、タスキをつなぎます。沿道から選手たちに温かい声援をお願いします。  
※当日は交通規制が行われます。みなさんのご協力をお願いします。

主 市、市教育委員会、三鷹市体育協会

問 スポーツ振興課 ☎内線3324

コース 三鷹市役所(スタート)→2.9km→東児童館(第1中継所)→2.6km→山本有三記念館(第2中継所)→3.2km→井口コミュニティセンター(第3中継所)→3.8km→三鷹市役所(ゴール)

## 東児童館・東社会教育会館 休館のお知らせ

三鷹市民駅伝大会の第1中継所となるため、11月24日(日)は臨時休館します。  
問 東児童館 ☎0422-44-2150、東社会教育会館 ☎0422-46-0408