



今号の紙面から

南部図書館オープンに向けて
市民サポーター活躍中3面

市指定のごみ袋に
広告を出しませんか3面

人事行政に関する状況の公表4・5面

台風26号により被災された大島町
への義援金を募集しています11面

市からのお知らせ11面から

市内農家選りすぐりの逸品を、見て、買って楽しもう！

第53回 **三鷹市農業祭**

11月
9日(土)・10日(日)

日 午前9時～午後5時(10日は3時まで)
所 市役所中庭・第一体育館ほか
申 いずれも期間中会場へ
※イベントにより、開催時間が異なります。

実りの秋恒例の三鷹市農業祭を、今年も盛大に開催します。今回は市役所中庭などを会場に、市民センター内の各所で農産物の品評会や直販など数多くのイベントを用意してお待ちしています。「都市農業と出会う楽しい2日間」を、どうぞお楽しみください。

☎ JA東京むさし三鷹支店 ☎0422-46-2152、三鷹市生活経済課 ☎内線3063

※雨天の場合は内容を一部変更します。 ※自家用車での来場はご遠慮ください。

市内生産者の自信作が集まります！
農畜産物の品評会と即売

市内農業者が育てた野菜や果物などの出来栄を競います。ずらりと並び生産者自慢の品々を見ると、三鷹の農業の豊かさを実感できます。出品された農畜産物は品評会終了後に、特価で販売します。

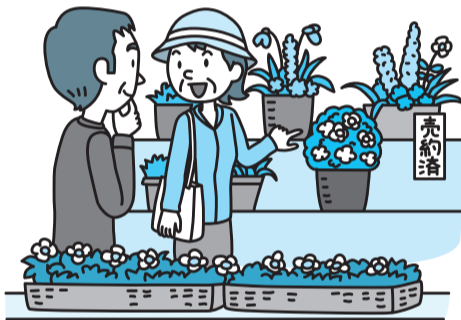
- ◆一般公開 9日(土)午後2時～5時、10日(日)午前9時～正午
- ◆展示品即売 10日(日)午後1時から(なくなり次第終了)



高品質な鉢花や植木の数々をご覧ください！
花き庭園樹の品評会と予約販売

市内農業者が丹精込めて育てた鉢花や庭木などの品評会です。出品作は、展示期間中に予約販売を行います。生産者が太鼓判を押す見事な花き庭園樹をぜひご覧ください。

- ◆一般公開・予約販売
9日(土)午後1時～5時(庭園樹会場は4時まで)、10日(日)午前9時～午後2時(引き渡しは10日(日)午後2時～2時30分)



「宝分け」の野菜無料配布もあります！
JA青壮年部による野菜宝船



地元の野菜で作った巨大な宝船は五穀豊穡と庶民の幸福を願う縁起物で、室町時代が起源といわれています。最終日には船を解体し、野菜を「宝分け」として無料配布します。

- ◆野菜の宝分け 整理券配布＝9日(土)午後2時から先着250人、10日(日)午前9時から先着150人、野菜の配布＝10日(日)午後2時30分から



そのほかのイベントも盛りだくさん！

- ◆市民農園・家庭菜園品評会 出品者は9日(土)午前7時～8時に会場へお持ちください。
- ◆JA青壮年部模擬店 三鷹産野菜100%の「ムーちゃんコロケ」とお餅の販売
- ◆三鷹商工会模擬店 TAKA-1認定商品、焼き鳥、焼きそばなどの販売
- ◆三鷹市動物祭、消防はしご車体験 10日(日)午前9時～正午
- ◆三鷹市薬剤師会の薬の相談会 10日(日)午前9時～午後1時
- ◆そのほかの催し 三鷹特産物即売、長野県・新潟県・福島県特産物即売、JA女性部日用品バザー、趣味展、六中吹奏楽部演奏、学校農園パネル展示、大成高校ダンス部演技、井の頭鼓響による和太鼓、火災予防コンサート(法政中高プラスバンド会・三鷹消防署)、演芸大会、ふれあい広場(子どものイベントコーナー)、農家の四季コンテスト展示、農のある風景画展示など

農業祭のイベント・会場案内は
チラシでチェック！

農業祭で行うイベントのスケジュールや会場内の案内図を掲載したチラシを、各コミュニティセンター、市内JA各支店に置いてあります(11月8日(金)朝刊の新聞にも折り込み)。また、市ホームページにも掲載しています。



市長コラム

「みんなみ」にくる南部図書館
「なんと！」11月23日に開館

三鷹市長 清原慶子



開館準備が進む南部図書館にて新しい本を手

三鷹市長メールマガジン

市長のメッセージ、活動記録、部課長コラム、新着情報などをお届けします。登録は、市ホームページまたは携帯サイトからどうぞ。



読書の秋を迎えています。この11月23日、三鷹市新川五丁目「三鷹市立南部図書館」がいよいよ開館します。南部図書館は、公益財団法人アジア・アフリカ文化財団とパートナーシップ協定を結んで整備を進めてきたユニークな公立図書館です。その整備は、私の市長就任前に策定された「三鷹市第3次基本計画」に位置付けられ、財政事情が厳しい中、その実現は課題でした。市長就任後まもなく、NPO法人三鷹ネットワーク大学推進機構の会員である教育研究機関を対象に、社会資源を市と協働で活用する意向調査を行い、同財団の図書館を含む建物の建て替え計画を知りました。そこで、協定により、一階部分と二階の一部を市が賃借して公立図書館として整備することとしました。

平成23年度、図書館協議会委員や公募市民の皆様等による検討市民会議で基本プランをまとめたいただきました。基本プランでは、地域の多世代がゆつくり過ごせる図書館にするのと同時に、財団の郭沫若かくまっじやぐ文庫等の貴重資料や併設の教室等の市民利用など協働の方向性が示されました。それを反映して24年度建設工事に着手し、25年度賃貸借契約を結び内装整備等の開館準備を進めてきました。

また、図書館の愛称の公募作品の中から、南部図書館に「みんなみ」を、キャラクターに「なんと！くん」を、図書館のテラスに「まなびてらす」を選びました。

さらに、「南部図書館サポーター」を募集したところ、10月末までに120名の方が登録してください。すでに開館に向けた図書の配架や掲示物作成に活躍され、開館後は子ども向けのおはなし会、花や緑のボランティアとして参加していただきます。

11月23日午後2時から見学会を開催し、24日午前9時30分から午後5時まで通常利用が開始されます。休館日は月曜日と毎月第三水曜日、年末年始です。どうぞ、南部図書館「みんなみ」をご愛用ください。