



今号の紙面から

防災行政無線で全国瞬時警報システム
(J-ALERT)の試験放送を実施します… 2面

TAKA-1(みたかセレクトONE)に
新商品が加わりました…………… 2面

ご長寿をお祝いする「敬老のつどい」を
開催します…………… 4面

市からのお知らせ…………… 11面から

開催まで 27日
スポーツ祭東京2013
第68回国民体育大会・第13回全国障害者スポーツ大会
会期:平成25年9月28日・10月14日

サッカー(成年男子)

前・後半各35分(ハーフタイム10分)
のトーナメント方式です。

◆9月29日(日):1回戦第1試合
=午前10時から、第2試合=
正午から、第3試合=午後2
時から



トップアスリートの熱戦を観に行こう!
9月28日(土)~10月14日(祝)

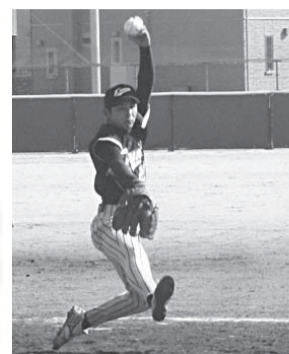
スポーツ祭東京2013

第68回国民体育大会・第13回全国障害者スポーツ大会

秋の訪れとともに、いよいよ今月下旬から「スポーツ祭東京2013」が開催されます。この大会は、第68回国民体育大会(国体)と第13回全国障害者スポーツ大会を一つの祭典として、都内全域の各会場で行うスポーツイベントです。

東京では54年ぶり、三鷹市では初めての国体開催となるこの機会に、トップアスリートたちが繰り広げる白熱した試合をぜひお楽しみください。

問 国体推進室 ☎内線3341



ソフトボール(成年男子)

7イニング制のトーナメント方式です。

◆9月29日(日):1回戦第1試合=午前10時から、第2試合=正午から、第3試合=午後2時から

◆9月30日(月):準々決勝第1試合=午前10時から、第2試合=正午から

◆10月1日(火):準決勝=午前10時から、決勝=午後0時30分から

アーチェリー

(全種別)(全国障害者スポーツ大会)

全種別

◆10月5日(土):女子予選ラウンド=午前10時25分~午後0時25分、男子予選ラウンド=午後1時25分~3時25分、個人表彰式=午後4時10分~4時40分

◆10月6日(日):決勝ラウンド(1回戦~準決勝)=午前9時~午後4時05分

◆10月7日(月):決勝ラウンド(3位決定戦・決勝)=午前9時~午後1時40分、種別・総合表彰式=午後2時25分~3時05分

第13回全国障害者スポーツ大会

◆10月13日(日):第1ラウンド=午前10時10分~11時40分、第2ラウンド=午後0時40分~2時10分、表彰式=午後3時~3時30分



パドルテニス

パドルと呼ばれる板状のラケットを使うミニテニス。都民参加によるデモンストレーションとしてのスポーツ行事です(観覧は自由、参加受付は終了)。

◆10月6日(日):午前9時から(9時30分競技開始)



バレーボール元全日本代表 多治見麻子さんに聞く
スポーツ祭東京2013の魅力



本大会の魅力や見どころについて、三鷹市出身で、女子バレーボール選手としてオリンピックや国体に出場経験があり、5月から市の国体推進室で活躍している多治見麻子市政嘱託員に聞きました。

国体には過去2回出場し、とても良い思い出です。高校時代に出場した福岡大会では、宿泊先がお寺や一般家庭で、地元の方々と一緒に元気をいただきました。今回のスポーツ祭東京2013でも、市民のみなさんにはホスト役の気分で選手を温かく迎えていただければと思っています。

日本一を決める国体は、トップアスリートのプレーを間近で見られるのが最大の魅力です。今回、スピード感のあるサッカー、手に汗握るソフトボール、緊張感のあるアーチェリーと、バラエティーに富んだ競技が三鷹にそろいました。ぜひ会場へ足を運んで、その迫力を生で味わってほしいと思います。また、デモンストレーションとしてのスポーツ行事のパドルテニスも見ることができます。近くで声援や拍手をもらおうと、スポーツ選手は気持ちが高まってくるものなので、遠慮しないで思いっきり選手を応援してくださいね。

交通のご案内

◆サッカー、ソフトボール、アーチェリー会場

三鷹市大沢総合グラウンド(大沢5-7-1)
三鷹駅南口から小田急バス「鷹51」、武蔵境駅南口から小田急バス「境91」、杏林大学病院からみたかシティバス西部ルートで「大沢コミュニティセンター」バス停下車徒歩7分
※競技開催日はJR三鷹駅南口~三鷹市役所~大沢総合グラウンドを結ぶシャトルバスを運行します。

◆パドルテニス会場

大成高校アリーナまい進(上連雀6-7-5「大成高校前」バス停徒歩すぐ)、第一体育館(野崎1-1-1「三鷹市役所前」バス停下車徒歩1分)、第一中学校(下連雀9-10-1「三鷹警察署前」バス停下車徒歩すぐ)
※いずれの会場も、自家用車での来場はご遠慮ください。



2面関連記事も併せてご覧ください。

市長コラム

スポーツ祭東京2013開催の秋
花と緑でおもてなし

三鷹市長 清原慶子

いよいよ9月28日に「スポーツ祭東京2013」の開会式を迎えます。三鷹市に初めて「国体」と「全国障害者スポーツ大会」がやってくる。三鷹市大沢総合グラウンドでは、サッカー、ソフトボール、アーチェリーの3競技が実施され、三鷹市第一体育館等ではデモンストレーションとしてのスポーツ行事としてパドルテニスが行われます。

全国から地域を代表して訪れる選手の皆様、そして応援に来られるお客様への「おもてなしの心」は、三鷹市民の皆様と市が推進している「花と緑のまちづくり」にあらわれていると思います。たとえば、「下連雀七丁目3番緑地」(写真)は、近隣で開発行為がされた際に「三鷹市まちづくり条例」に基づき「寄附いただいた場所に、「花壇ボランティア」をはじめ市民の皆様が花の種類を選び、植え、維持管理をしていただいているものです。

公園や牟礼にある「花と緑の広場」など公共施設の花壇で活動されている「花壇ボランティア」や国立天文台内の竹林などの剪定や維持管理をしていただいている「緑のボランティア」の皆様は、NPO法人花と緑のまちづくりを實踐して下さっています。このほか、市の緑と公園課では、「世話人」「公園ボランティア」の皆様にお願いで、市の児童遊園等の清掃や花壇等の整備などにご協力いただいています。また、地域で緑化推進をしていただいている緑化推進委員の皆様やガーデニングフェスタに参加されている市民の皆様のご活躍も心強い限りです。

「スポーツ祭東京2013」で来訪される方への「おもてなしの心」のあらわれの一つは「花と緑のまちづくり」であり、また、昨年のリハーサル大会開催の時にも市立小学校の子どもたちは選手の皆様を応援するために「スポーツ祭東京2013」のぼり旗にメッセージを書いて歓迎の思いをあらわしてくれました。「おもてなしの心」が、公園やコミュニティ・ガーデンだけでなく、ご家庭の庭やベランダなどに植えられている花や木を通して、選手の皆様や応援される皆様に届きますように願っています。



きれいな花々に囲まれて

三鷹市長メールマガジン

市長のメッセージ、活動記録、部課長コラム、新着情報などをお届けします。登録は、市ホームページまたは携帯サイトからどうぞ。



スポーツ祭東京2013 近隣市の開催競技もお楽しみください!

スポーツ祭東京2013は都内全域で開催されます。三鷹の近隣市で行われる競技も併せて、ぜひ観戦にお出かけください。
 ※三鷹市および下記の近隣市で行われる競技は、いずれも入場無料です。

都立武蔵野中央公園
 ◆ウォーキング(デモスポ) 9月16日(祝)
 ◆グランドソフトボール(障スポ) 10月12日(土)~14日(祝)

武蔵野総合体育館
 ◆バスケットボール(国体) 10月4日(金)~8日(火)

武蔵野陸上競技場
 ◆ラグビーフットボール(国体) 9月29日(日)・30日(月)

大成高校アリーナまい進・第一体育館・第一中学校
 ◆パドルテニス(デモスポ) 10月6日(日)

三鷹市大沢総合グラウンド
 ◆サッカー(国体) 9月29日(日)
 ◆ソフトボール(国体) 9月29日(日)~10月1日(火)
 ◆アーチェリー(国体) 10月5日(土)~7日(月)
 ◆アーチェリー(障スポ) 10月13日(日)
 ※くわしくは1面をご覧ください。

調布市総合体育館
 ◆ドッチビー(デモスポ) 9月23日(祝)

調布スポーツセンター
 ◆ボウリング(障スポ) 10月12日(土)・13日(日)

味の素スタジアム
 ◆サッカー(国体) 10月2日(水)・3日(木)
 ◆陸上競技(国体) 10月4日(金)~8日(火)
 ◆陸上競技(障スポ) 10月12日(土)~14日(祝)

都立小金井公園弓道場
 ◆弓道(国体) 9月29日(日)~10月2日(水)

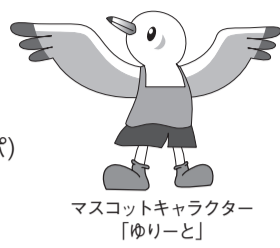
小金井市総合体育館
 ◆バスケットボール(国体) 10月4日(金)~6日(日)

朝日サッカー場
 ◆サッカー(国体) 9月29日(日)~10月1日(火)・3日(木)
 ◆サッカー(障スポ) 10月12日(土)~14日(祝)

府中市民球場
 ◆軟式野球(国体) 10月4日(金)~6日(日)

郷土の森総合体育館
 ◆卓球(国体) 9月29日(日)~10月3日(木)
 ◆フォークダンス(デモスポ) 10月5日(土)
 ◆ダブルダッチ(デモスポ) 10月5日(土)

【凡例】
 国体=国民体育大会、障スポ=全国障害者スポーツ大会、デモスポ=デモンストレーションとしてのスポーツ行事



三鷹でのスポーツ観戦をさらに楽しく!

スポーツ祭東京2013三鷹市ガイドブック・三鷹飲食店ガイドマップをご活用ください

市内で開催される競技の日程や選手紹介、見どころなどを掲載した「スポーツ祭東京2013三鷹市ガイドブック」を、9月21日(土)から配布します。三鷹の歴史的・文化的な魅力なども併せて紹介していますので、三鷹での観戦をより楽しく充実したものにするためのツールとして、ぜひご活用ください。

また、観戦のおともに便利な、市内の飲食店を紹介した「三鷹飲食店ガイドマップ」も現在配布中です。来場の際には三鷹のグルメも一緒にお楽しみください。

◆**配布場所** 国体推進室(教育センター3階)、大沢総合グラウンド、みたか観光案内所、市政窓口
 問みたか都市観光協会 ☎0422-40-5525、三鷹市国体推進室 ☎内線3342



防災行政無線で全国瞬時警報システム(J-ALERT)の試験放送を実施します

国が実施する全国瞬時警報システム(J-ALERT:ジェイ・アラート)の放送試験訓練で、市内の防災行政無線のスピーカーから一斉に試験放送が流れます。

◆**放送内容**
 ①「これは試験放送です」(3回繰り返す)、②「こちらは防災三鷹です」、③「防災行政無線チャイム」
 ※当日の災害発生状況や気象状況により、中止する場合があります。

☎防災課 ☎内線2283

がんばった夏休み 市立中学生が活躍しました!

市立中学生が、夏休み中に開催されたスポーツ大会や音楽コンクールに出場し、健闘しました(敬称略)。

◇**関東中学校陸上競技大会**
 佐藤千夏(五中・3年)
 女子200m走

◇**関東中学校テニス選手権大会**
 高田陽菜子(五中・3年)
 硬式テニス個人戦

◇**東京都中学校吹奏楽コンクール**
 銀賞 一中・二中

佐藤千夏さん 高田陽菜子さん

みんなで選んだ三鷹のおみやげ! TAKA-1(みたかセレクトONE)に新商品が加わりました

三鷹の魅力ある商品を認定し、広く内外に広める「TAKA-1(みたかセレクトONE)」プロジェクト。第2回となる今回は、食品部門4商品、食品以外部門5商品のエントリーの中から審査の結果、新たに4商品が「みたかのおみやげ」にふさわしいTAKA-1認定商品に決まり、昨年度認定された15商品と併せて合計19商品となりました。認定商品の購入先など、くわしくはTAKA-1ホームページ [HP http://taka-1.mall.mitaka.ne.jp/](http://taka-1.mall.mitaka.ne.jp/) をご覧ください。

食品部門	食品以外部門
<p>三鷹の森サイダー</p> <p>三鷹産キウイフルーツジャム</p>	<p>元祖太宰マップ</p> <p>ポキマダ</p>

JR三鷹駅構内「国体案内所」でTAKA-1認定商品を販売します

三鷹市・武蔵野市での競技開催日にJR三鷹駅構内に案内所を設置します。会場や日程、シャトルバスのご案内のほか「TAKA-1」認定商品の販売も行います。ぜひお立ち寄りください。

☎9月29日(日)~10月1日(火)、4日(金)~8日(火)、12日(土)~14日(祝)

9月21日(土)~30日(月)の10日間
秋の全国交通安全運動
 「やさしさが 走るこの街 この道路」

☎道路課 ☎内線2883

「子どもと高齢者の交通事故防止」を運動の基本に、三鷹市秋の交通安全運動を実施します。あなたの自転車マナーは大丈夫ですか。自動車のシートベルトは欠かさずしていますか。この機会に改めて交通安全について考えましょう。

☎市、三鷹警察署、三鷹交通安全協会

◆重点

- ①夕暮れ時と夜間の歩行中・自転車乗用中の交通事故防止
 - ・反射材などの着用の推進および自転車前照灯の点灯の徹底
 - ・自転車マナーの向上
「自転車は携帯かけない・傘ささない・必ず左側通行・夜はライト点灯を」
- ②全ての座席のシートベルトとチャイルドシートの正しい着用の徹底
- ③飲酒運転の根絶

◆スタントマンによる

衝突事故を再現する交通安全教室

スタントマンが目前で、衝突事故を再現します(写真)。事故発生状況を直視して「ヒヤッと・ハッと」を体験し事故の恐ろしさを実感することで、大切な命を自分で守る重要性を再確認します。

☎9月21日(土)午前10時30分から(雨天決行、荒天時は中止)

☎市役所第二庁舎南側駐車場

☎当日会場へ

※参加者に反射材キャラクターキーホルダーをプレゼント(先着300人)。

※事故を忠実に再現するため、小学生以下のお子さんは必ず保護者同伴。
 ※自家用車でのご来場はご遠慮ください。



◆交通安全講習会

下記の日程で交通安全講習会を開催し、交通安全講話やビデオ上映を行います。

日程	開催場所
9日(月)	教育センター
10日(火)	連雀コミュニティセンター
11日(水)	井口コミュニティセンター
12日(木)	牟礼コミュニティセンター
17日(火)	大沢原地区公会堂
18日(水)	新川中原コミュニティセンター
19日(木)	三鷹駅前コミュニティセンター

※開催時間はいずれも午後6時30分~7時30分。

☎当日会場へ

**マル乳・マル子の医療証を
9月末に送付します**

☎子育て支援課 ☎内線2754

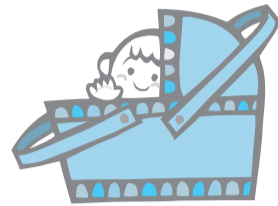
10月1日(火)から有効のマル乳(乳幼児医療費助成制度)・マル子(義務教育就学児医療費助成制度)の医療証を、公簿などにより現況が確認できた方に、9月末に送付します。なお、マル子医療証で所得制限を超過した方には、消滅通知を送付します。

また、次の①~③のいずれかに該当する方は、現況届の提出が必要です。市から現況届を郵送していますので、必ず提出してください。

現況届の提出が必要にもかかわらず未提出の方および平成24年分の所得が未申告の方には医療証の発行ができません。早めの手続きをお願いします。

現況届の提出が必要な方

- ①保護者の住所が三鷹市以外の場合
- ②今年(1)2日以降に三鷹市に転入した公務員の方
- ③これまでの現況届で未提出分がある方



**お子さんが誕生したら
児童手当・マル乳の申請をしてください**

☎子育て支援課 ☎内線2754

児童手当

中学生以下のお子さんを対象に、保護者の所得に応じて、お子さん1人につき月額15,000円または5,000円の児童手当を、申請月の翌月分から支給します(3歳以上は手当額が変わります)。ただし、申請が出生月の翌月になる場合、出生日の翌日から15日以内であれば申請月分から支給します。

※公務員の方は勤務先からの支給になるため、勤務先で申請してください。

マル乳

0歳~就学前のお子さんの医療費(保険診療分)の自己負担額を全額助成します。児童手当と同時に申請できます。

☎いずれも申請書を同課(市役所4階43番窓口)または市政窓口へ

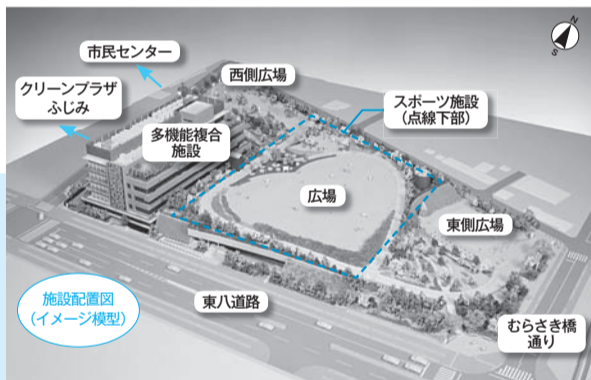
※申請書は同課、市政窓口で配布しています。

※手当・助成について詳しくは「みたか子育てねっと」HP <http://www.kosodate.mitaka.ne.jp/shien/jyosei/>をご覧ください。



平成28年度の完成を目指し、整備を進めている新施設について、今号では、災害時の公園の機能を紹介します。

☎都市再生推進本部事務局 ☎内線2052



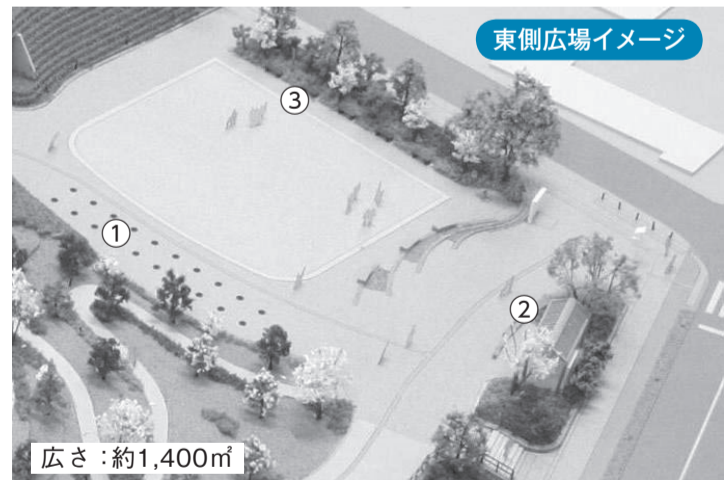
※スポーツ施設部分の範囲を示す点線はおおよそのものです。

事業概要

市民のみなさんの安全安心と市民サービスの向上を図るため、市役所東側の東京多摩青果(株)三鷹市場跡地(新川6丁目)を中心とした約2.0haに、防災公園として災害時の一時避難場所となる公園施設とその下部にスポーツ施設を整備するとともに、老朽化し耐震性に課題のある6つの公共施設などを集約化し、防災センター機能を加えた多機能複合施設を一体的に整備します。また、防災機能の向上のため、敷地北側の市道を拡幅し、周辺道路の無電柱化を実施します。

事業の推進に当たっては、独立行政法人都市再生機構の防災公園街区整備事業として国庫補助金を活用するなど財政負担の軽減を図り、早急な整備を目指します。

約2.0haの敷地のうちの約1.5haを占める緑豊かな防災公園は、平常時は、市民のみなさんの憩いの場となります。一方、災害時は、各広場などのオープンスペースが一時避難場所となり、約7,500人の受け入れが可能です。また東側広場には、被災者の生活を支援する防災関連設備(マンホールトイレ、防災パーゴラ、かまどベンチなど)を設置します。

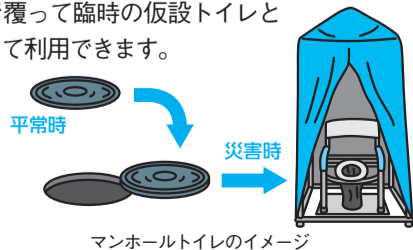


東側広場に設置する防災関連設備

※上記、東側広場イメージの①~③に対応

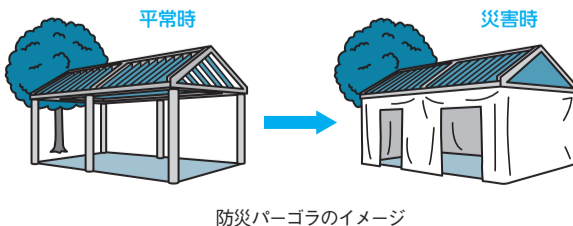
①マンホールトイレ

災害時には、マンホールのふたを開け、その上に便座を設置し、周りをテントなどで覆って臨時的仮設トイレとして利用できます。



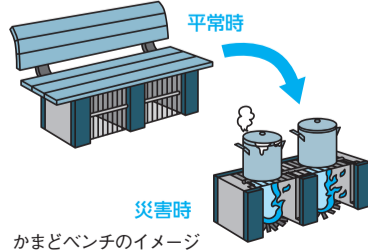
②防災パーゴラ

平常時は、景観になじみ休憩の場となる日陰棚(パーゴラ)ですが、災害時には、ルーバー状になっている天井部を閉め周囲をテントで覆うことで、雨風をしのげる場所になります。さまざまな災害活動での活用が想定されます。



③かまどベンチ

平常時はベンチとして使用しますが、座板の下には五徳が付いており、災害時には座板を外して鍋などが置けるかまどになります。電気・ガスなどが使えない場合でも、炊き出しができます。



中高年の方の健康・体力づくり相談

運動不足が気になる方、体力を付けたい方大歓迎!



これから運動を始める方に、中高年専門のトレーナーが体力、健康状態を確認して、あなたに合ったトレーニングプログラムを提供します。気軽に安心してご利用ください。

人 在勤・在学を含む市民、各回4人

日 9月3・10日の火曜日午前9時～正午、12・19・26日の木曜日午後2時～5時

所 第二体育館

物 在任・在勤・在学の証明書、運動しやすい服装、室内履き、タオル、飲み物

申 事前にスポーツ振興課☎内線3325へ(空いていれば当日利用可)

◆内容

準備体操、測定(身長、体重、握力、片足立ち)、トレーニング機器の説明、トレーニングプログラム作成、個人面談・相談、体育施設個人登録カード発行

※2回目以降のトレーニング室使用料は250円です。トレーニング機器の使い方やアドバイスなどのトレーニング相談は無料です。

ご長寿をお祝いします 敬老のつどい

長年にわたり社会に貢献してこられたみなさんの長寿を祝うために、77歳以上(9月16日祝現在)の方をご招待します。

主 市、三鷹市社会福祉協議会

◆日時・対象

日 時	対 象	
9月14日(土)	第1回 午前9時30分開場 第2回 午後0時30分開場 第3回 午後3時30分開場	下連雀1～8丁目在住の方 上連雀、北野、下連雀9丁目在住の方 牟礼、大沢、野崎在住の方
9月15日(日)	第1回 午前9時30分開場 第2回 午後0時30分開場	井の頭、井口、深大寺在住の方 新川、中原在住の方

所 三鷹市公会堂光のホール、市役所中庭

申 招待状を持参して当日会場へ

※招待状が9月5日(休)を過ぎても届かない場合は、同協議会へご連絡ください。

問 同協議会☎0422-46-1108

※当日の式典で手話通訳を希望する方、車いすで来場する方は、同協議会へお問い合わせください。

◆プログラム

- ◇式典
- ◇コーラス 白ばらコーラス
- ◇演芸 市内団体によるお囃子
- ◇模擬店(有料・現金のみ) カステラ、まんじゅう、焼きそば、草団子など
- ◇お茶席
- ◇相談コーナー(地域包括支援センター、三鷹消防署ほか)

高齢者作品展に出品しませんか

趣味活動から創り出された作品を展示します。絵画、手工芸品、彫刻、写真などの力作をぜひ出品ください。

人 65歳以上の市民
日 9月12日(休)～18日(休)
所 市役所1階市民ホール

いつまでもイキイキ暮らそう

「秋の介護予防教室」追加募集

介護を必要とせずに、いつまでも地域で生き生きと暮らしていけるように、9月から始まる市の介護予防教室に参加し、専門指導員による運動や脳のトレーニングを体験してみませんか。

運動教室は、専門指導員の指導で集団でストレッチや筋力トレーニング、バランストレーニングなどを行い、運動経験の少ない方にも無理なく取り組めるプログラムです。脳の健康教室は、簡単な計算や音読により脳の活性化を促し、簡単な運動も行います。

人 65歳以上で要支援・要介護認定を受けていない市民

申 9月2日(月)～6日(金)午前9時～午後5時に総合保健センター☎0422-46-3254へ(先着制)

※1人1教室まで。春の教室に参加された方は申し込みできません。

※利用料は全回数分の総額です。



教室名	日程・時間・回数	会場	定員	利用料
運動教室①	9月6日～11月22日の毎週金曜日 午前10時～11時30分(全12回)	メディカルフィットネスクラブ 武蔵境(武蔵野市境南町2丁目)	8人	1,200円
運動教室②	9月9日～12月2日の毎週月曜日 午後2時～3時30分(10月14日を除く全12回)	スポーツクラブネサンス仙川 (調布市仙川町2丁目)	10人	1,200円
運動教室③	9月10日～12月3日の毎週火曜日 午前10時～11時30分(11月5日を除く全12回)	三鷹産業プラザ(下連雀3丁目)	8人	1,200円
運動教室④	9月12日～11月28日の毎週木曜日 午後2時～3時30分(全12回)	フィットネス&スパ・レアラ 三鷹店(井口3丁目)	10人	1,200円
運動教室⑤	9月4日～11月20日の毎週水曜日 午前9時30分～11時30分(全12回)	市民協働センター(下連雀4丁目)	8人	1,200円
脳の健康教室	9月18日～12月25日の毎週水曜日 午後2時～4時(全15回)	総合保健センター(新川6丁目)	8人	1,500円

第60回市民文化祭作品・参加者を募集します

主 市、市教育委員会、三鷹市芸術文化協会
問 生涯学習課☎内線3316、同協会社会教育会館内☎0422-4912521(水曜日を除く)
人 在勤・在学を含む市民、市内団体の会員

開催日時・会場

日 ①菊花展 10月30日(水)～11月6日(水)午前9時～午後4時、②華道展 10月29日(火)～11月3日(祝)午前10時～午後6時(最終日は4時まで)、③美術展 10月29日(火)～11月3日(祝)午前10時～午後6時(最終日は4時まで)、④写真展・書道展 11月12日(火)～17日(日)午前10時～午後6時(最終日は4時まで)、⑤俳句会 11月10日(日)午後1時から、⑥短歌会 11月17日(日)午後1時から、⑦囲碁大会 11月17日(日)午前9時30分から

所 ①市役所中庭、②芸術文化センター美術展示室、③④美術ギャラリー、⑤⑥⑦社会教育会館
※ジュニア俳句・短歌大会は作品の応募のみ。

◆出品・参加申込

◆直接申込 9月9日(月)～24日(火)午前10時～午後5時に同協会へ

◆郵送申込 9月24日(火)(消印有効)までに往復はがきが必要事項(11面参照)・出品部門(華道は流派も)・作品名・サイズを記入し同協会へ

◆俳句会・短歌会の申込 9月30日(月)(必着)までに俳句は所定の用紙または原稿用紙に、短歌は200字詰原稿用紙(縦書き)に作品を楷書で、必要事項(11面参照)を記入し、「応募俳句」または「応募短歌」と朱書きした封筒に入れ持参または郵送で同協会へ

◆ジュニア俳句・短歌大会の申込 9月13日(金)(必着)までに所定の用紙または原稿用紙に作品を楷書で、必要事項(11面参照)・学校名・学年を記入し、「ジュニア俳句」または「ジュニア短歌」と朱書きした封筒に入れ持参または郵送で同協会へ

◆囲碁大会の申込 11月8日(金)までに直接または電話で同協会へ。昼食希望者は700円(要予約)

◆申込先 〒181-0013 下連雀6-13-13 社会教育会館内三鷹市芸術文化協会 ☎0422-4912521(水曜日、祝日を除く)

◆参加作品の搬入・搬出

◆菊花展 10月29日(火)午前8時から切花は11月2日(土)午前8時から、11月7日(木)午前8時から

◆華道展・工芸展 10月28日(月)午前10時～午後1時、11月3日(祝)午後4時～6時

◆美術展 10月27日(日)午前10時～正午、11月3日(祝)午後4時～6時

◆写真展・書道展 11月10日(日)午前10時～正午、11月17日(日)午後4時～6時

◆部門別要項

◆写真展(1人1点) 題材自由、単写真に限る。デジタルカメラ可。サイズは四つ切り以上全紙まで。A4・A2のデジタルプリントも可。いずれも額などに入れ、つりひもを付ける(ガラスは付けない)

◆書道展(無審査1人1点) 種目は漢字、かな、そのほか(自連・臨書)。題材は条幅(半切判)または扁額、巻子のいずれか1点。本表装(仮巻可)
※搬入時に作品の読みを別紙に記入し持参。

◆華道展(無審査1人1点) 題材自由

◆工芸展(無審査1人1点) 種目は木工、陶芸、手工芸など

◆美術展(無審査1人1点) 種目は油彩画、水彩画、墨彩画、水墨画、パステル画、デッサン画、版画、切り絵など。規格は額縁を含め、幅90cm高さ180cm以内。本額、仮額いずれも可。つりひもを一直線に付ける(ガラスは付けない。アクリル板は可)

◆菊花展 種目は3本盆養、厚物、厚走、太管、間管、細管、太捫、一文字、ダルマ作り、福助、切花、盆栽、懸崖、中輪菊。競技花は3本盆養、国華重文(厚・赤・中・早)、管物、彩胡夢千年(間・朱赤・中・早)

◆俳句会 未発表作品3句

◆ジュニア俳句大会 未発表作品1句

◆短歌会 未発表作品2首

◆ジュニア短歌大会 未発表作品1首

◆囲碁大会 有段者の部A(3段以上)、有段者の部B(初段、2段、級の部)

第22回三鷹市民駅伝大会 出場チーム募集受付開始



同大会マスコット タツタカくん

■11月24日(日)午前9時スタート(小雨決行)
 ■9月20日(金)(必着)までに往復はがきで必要事項(募集要項参照)を「〒181-8505スポーツ振興課内三鷹市民駅伝大会実行委員会事務局」へ
 ☎同課 ☎内線3324
 ※くわしくは募集要項または市ホームページをご覧ください。



「中高生国際Ruby プログラミングコンテスト 2013 in Mitaka」作品募集



■中高生国際Rubyプログラミングコンテスト実行委員会(共催:市、市教育委員会)
 ■個人またはグループ①U-15、②U-18(平成25年4月1日現在で①15歳以下、②18歳以下)
 ■9月30日(月)(必着)までに、作品を同コンテスト実行委員会事務局へ
 ※くわしくは同コンテスト公式ホームページ [HP](http://www.mitaka.ne.jp/ruby/ruby2013/) <http://www.mitaka.ne.jp/ruby/ruby2013/> をご覧ください。
 ☎事務局(株)まちづくり三鷹内 ☎0422-40-9669・FAX 0422-40-9750・
 ✉ruby@mitaka.ne.jp

市民活動 みんなの 掲示板

催し……主催者が市民・市内法人/市内で開催/参加費(材料代・教材費など)が1回3,000円以内
会員募集……主な会員が市民/市内で活動/入会金・会費(月額)の合計が5,000円以内/新規または前回の掲載から6カ月経過した団体を優先(紙面の都合で6カ月以上お待たせすることもあります)
 ※いずれも上記以上の費用がかかる場合は内容を確認し掲載基準に則り検討します(主催・活動団体がNPO法人の場合は応相談)。
 ※タイトル後に★のあるものは社会教育会館の講師派遣事業。
 上記以外は紙面に余裕があれば掲載します。政治・宗教・営利目的のものは掲載不可。
 ☎http://www.city.mitaka.tokyo.jp/または☎0422-76-2490 ☎秘書広報課 ☎内線2129
 ※掲載依頼をされた方に編集業務委託事業者(株)文化工房が内容確認の電話(またはファクス)をさせていただきます。

10月6日発行号
 原稿締切日 9月11日(水)
 10月20日発行号
 原稿締切日 9月26日(木)
 いずれも午後5時まで

催し
アリスみたか「フラワーアレンジメント」
 ■アリスみたか「母子寡婦福祉会」ひとり親家庭の方 9月1日(日)正午~午後3時 所 福祉会館 ¥300円 申 同課 ☎0422-41-8258・✉paamandayo@yahoo.co.jp 同課 ☎090-4713-5210

医食同源一未病を治す(薬膳料理講演会)
 ■健康講座 医食同源 9月11日(水)午後2時~3時30分 所 三鷹駅前コミュニティセンター ¥1,000円 申 日留川 ☎090-6487-5278・✉denpasar@parkcity.ne.jp

シニアへ楽しいスマホ講座
 ■NPO法人シニアSOHO普及サロン・三鷹ケータイWG 12人 9月19・26日の木曜日午前10時から 所 三鷹産業プラザ ¥2,400円(2回分) 申 同法人(小川) ☎0422-40-2663・FAX 0422-40-2664

参加型や楽器を使ったお話しの世界—さまざまなスタイルのお話しを楽しもう★
 ■講師はストーリーテラーの末吉正子さん。
 ■おはなしヨムヨム 9月27日(金)午前10時~正午 所 三鷹図書館(本館) 同日会場へ 堀 ☎0422-30-2353

三鷹子供中国語勉強会・初級中国語勉強会
 ■毎週土曜日 ①子供=午後1時~2時30分、②初級=午後3時~4時30分 所 ①西社会教育会館、②井口コミュニティセンター ¥1回①750円、②1,500円 申 同課 ☎080-1377-0533

笑いを取り入れた健康エクササイズ! ラフターヨガ(笑いヨガ)
 ■三鷹台ラフタークラブ 9月3・17日の火曜日午前10時30分~正午 所 牟礼地区公会堂 ¥500円(1回) 申 同課 ☎090-4212-3307・FAX 0422-43-6137・✉mitaka.ahaha@gmail.com

あそびましょ
 ■あかね保育園 9月12日(水)午前10時~11時30分 所 南浦地区公会堂 申 同園(堀口) ☎0422-49-2671

アロマで手作りデオドラントスプレー講座
 ■firstdrop 9月20日(金)午前10時~11時 所 久我山ガーデンヒルズ(牟礼2-18-46) ¥1,000円 申 津田 ☎080-3088-4272・✉smilers-fruits@parkcity.ne.jp

オープンハウス—人形劇「かえるの王さま」とパザー、展示
 ■ヴァルドルフの森キンダールテンなのはな園 9月28日(土) 人形劇=午前10時30分から・11時20分、②パザー・展示=午前10時30分~午後1時30分 所 同園 ¥①一般800円、会員500円、子ども(3歳以上)300円 申 ①必要事項(11面参照)・人数を同園 ☎0422-79-4598・✉ophouse@nanohana-en.com、②当日会場へ 同園 ☎0422-79-4598・HP <http://www.nanohana-en.com/> ※自家用車・自転車での来場はご遠慮ください。

美どり会(詩吟)
 ■毎週土曜日午前10時~正午 所 福祉会館 ¥入会金1,000円、月額500円 申 同課 ☎0422-47-6405

森秀貴・京子コレクション展(三鷹市への寄贈記念展)
 ■ぎゃらりー一由芽 9月7日(土)~22日(日)正午~午後7時(22日は5時まで) 所 同画廊 申 期間中会場へ 同画廊 ☎0422-47-5241(木曜日休み)

第39回三鷹市民歴史交流会「楽しく歴史交流・大沢村」
 ■三鷹の歴史研究会 9月12日(水)午後1時30分~4時 所 三鷹駅前コミュニティセンター ¥200円(資料代) 申 同課 矢崎 ☎0422-31-1451

エンジョイ、アートセラピー「心を癒す色の不思議」
 ■アトリエ・コスモス 9月21日(土) ①午前10時30分から、②午後1時30分から 所 市民協働センター ¥2,000円(1回) 申 同園 片倉 ☎0422-34-3448・✉color-y@s7.dion.ne.jp

映画「ひまわり」上映会—沖縄と心をつなげて
 ■映画「ひまわり」を観る会 10月2日(水) ①午前10時30分から、②午後2時から、③6時30分から 所 三鷹市公会堂光のホール ¥1,000円(小学~高校生、障がい者800円)、当日券1,200円 申 同大城 ☎090-1656-6295

初級英会話・中国語会話
 ■毎週水曜日 ①中国語=午後1時~2時30分、②英語=午後2時30分~3時50分 所 三鷹駅前コミュニティセンターほか ¥月額①3,000円、②1,500円 申 同課 ☎090-1837-4491

講習会 みんなで、親子で、楽しく踊りましょ(荒城の月ほか)★
 講師は日本舞踊鳳流家元の鳳きょうこさん。
 ■トンボ会 9月8日(日)午後1時30分~3時30分 所 社会教育会館 ¥500円(高校生以下は無料) 申 当日会場へ おおとり ☎080-6719-8913

わらべうたベビーマッサージ教室
 ■mahana(マハナ) 9月13・20日の金曜日午前10時~11時30分 所 市民協働センター ¥2,500円(1回) 申 同園 竹下 ☎080-4674-4763・✉info@mahana-mahana.jp・HP <http://mahana-mahana.jp/>

第128回太宰治の足跡案内
 ■みたか観光ガイド協会 9月22日(日)午前9時50分集合(雨天決行) 三鷹駅南口デッキ上、市民ガイドが持つぼりが目印。コースは約2時間40分。希望者は朗読を聞きながら昼食も 申 当日集合場所へ 同課 こやの ☎0422-44-0981

メンタルヘルズ講演会「H.O.P.E—人の可能性を導き出すためには」
 ■(社) 菓立ち会 10月5日(土) 午後1時30分から 所 三鷹駅前コミュニティセンター ¥500円 申 同園(長門) ☎042-488-4436・FAX 042-444-3525・✉repose@sudachikai.eco.to

三鷹カラオケゆたか会
 ■毎月第2・4日曜日午前10時~正午 所 福祉会館 ¥月額1,000円 申 同課 井上 ☎0422-41-1494

キッズマッサージの体験会
 ■nitta. 1歳以上のお子さんと保護者 9月10日(火)、19日(水)午前10時15分~11時30分 所 下連雀4丁目 ¥1,000円(1回) 申 9月6日(金)までに新田 ☎090-8111-1403・✉yk.nitt@gmail.com

講演会「どうなる 参院選後の日本経済」★
 講師は同志社大学大学院教授の浜矩子さん。
 ■総合コースを考える会 30人 9月13日(金)午後1時~3時 所 社会教育会館 ¥100円 申 当日会場へ(先着制) 同課 佐藤 ☎090-6183-3423

謡曲・仕舞おさらい会(宝生流)「世界文化遺産に触れ楽しむ」
 ■三鷹宝生会 9月22日(日)午前10時~午後4時 所 井の頭3丁目 申 同園 ☎090-4839-4106

会員募集
単月会(絵画)
 ■毎週金曜日午後1時~3時50分 所 三鷹駅前コミュニティセンター ¥入会金1,000円、月額4,000円 申 同課 坪井 ☎0422-49-3704

伝言板
福島原発事故以降のエネルギー転換をめぐるドイツ政治
 ■国際基督教大学平和研究所 9月7日(土)午前10時から 所 同大学ダイアログハウス 申 当日会場へ 同研究所 ☎0422-33-3187

「伊勢物語」武蔵野大学名誉教授 松村武夫氏
 ■おおむらさきの会 9月10・17日の火曜日午後1時30分~3時30分 所 東社会教育会館 申 当日会場へ 同課 正村 ☎0422-44-2626

青春の無料勉強塾
 主に高校受験に臨む中学3年生 9月14日(土)~平成26年1月中旬の隔週土曜日午前10時~午後5時(1科目2時間程度) 所 消費者活動センターほか 申 同課 運営事務局 ☎090-2317-4861・✉marurou2@ozzio.jp

第12回介護食料理教室「手軽でおいしい高齢者食」
 ■三鷹地域活動栄養士会 9月22日(日)午前10時30分~午後1時45分 所 社会教育会館 ¥600円 物 エプロン、三角巾、布巾 申 同課 早川 ☎0422-47-8726

楽水会(女性の水泳自主グループ)
 ■毎週木曜日午前9時~11時 所 第二体育館屋内プール ¥入会金1,000円、3カ月4,500円(無料体験あり) 申 同課 工藤 ☎0422-46-6499

野川公園・アイタデ生葉染めを作ろう
 ■西武・武蔵野パートナーズ 9月7日(土)午後1時~3時 所 同園自然観察センター ¥1,500円(材料代、保険料) 申 同園 9月6日(金)午後5時30分までに直接または電話で野川公園サービスセンター ☎0422-31-6457

「源氏物語」講演★
 講師は古典研究家の貝瀬弘子さん。
 ■こむらさき会 9月11日(水)午前10時~正午 所 中地域交流棟 申 同課 天木 ☎0422-47-4137

井の頭保育園バザー
 ■同実行委員会 9月15日(日)午前10時~午後2時 所 同園 申 当日会場へ 同園 ☎0422-43-7916

即興パフォーマンス「うちへおいでえや」
 ■黒猫邸 9月22日(日)午後6時30分から 所 三鷹センター(下連雀3-28-23) ¥1,500円 申 同課 井上 ☎080-6641-8107・✉uchiheide@gmail.com

いきいき太極拳Aグループ(初心者歓迎、年齢不問)
 ■毎週木曜日午後1時15分~2時45分 所 福祉会館 ¥月額1,500円 申 同課 加藤 ☎0422-43-9845

杏林大学公開講演会「なぜがんは再発するのか? 乳がん治療の最前線」医学部教授 井本滋
 9月7日(土)午後1時30分~3時 所 同大学院講堂(付属病院第2病棟) 申 当日会場へ 同大学 ☎0422-44-0611

朗読の楽しさを学ぼう!★
 講師は音声表現学苑講師の田中洋子さん。
 ■やよい会 9月11日・10月9日の水曜日午後1時30分~3時30分 所 三鷹駅前コミュニティセンター 申 当日会場へ 同課 中川 ☎0422-43-4595

楽しい漢詩のひろば
 ■漢詩のひろば 9月17日(火)午後1時30分~3時30分 所 社会教育会館 ¥700円 申 同課 加藤 ☎0422-45-6302

第101回井の頭かんさつ会「恒例! 渡りの夏鳥を探そう! 秋編」
 ■井の頭かんさつ会 9月23日(祝)午前9時から 所 井の頭公園 ¥300円 申 同課 <http://kansatsukai.net/> をご覧ください、✉kapocckmasa@jc5.so-net.ne.jp 同課 大原 ☎090-6000-1214

月刊わがまちジャーナル9月号地上11chで放送中
 アクティビティセンターはばたけ(仮題) ほか

NPO法人むさしのみたか市民テレビ局
 ☎・FAX 0422-79-1434
 ✉mmctv@parkcity.ne.jp
 ※ご意見、情報をお寄せください。

定程度の作業などの経験)がある方
 ※①は国土交通大臣認定の福祉有償運送運転者講習の受講が必要です。10月5日(土)・6日(日)開催予定の同講習会(7面参照)を利用できます。
申 同事務局 ☎0422-41-0185・FAX0422-41-0274・✉m-cab@parkcity.ne.jp・HP <http://www1.parkcity.ne.jp/mitaka-hcab/>
防衛大学校などの学生
◆募集内容 ①防衛大学校(一般前期)、②防衛医科大学校医学科、③防衛医科大学校看護学科(自衛官コース)
◆応募資格 平成26年4月に高卒以上21歳未満の男女
◆試験日程 ①11月9日(土)・10日(日)、②11月2日(土)・3日(日)、③10月19日(土)
 ※いずれも願書受付は9月5日(木)～30日(月)。
申 自衛隊西東京地域事務所 ☎042-463-1981

求人

学校嘱託員(若干名)
◆職務内容 市内の小・中一貫教育校での教科などの指導、校務の補助
◆資格 教科指導などに必要な知識があり、小学校全科の教育職員免許を有する方
◆勤務期間 10月～平成26年3月(長期休業期間を除く)
◆勤務時間 月～金曜日(週10時間以内)
◆勤務場所 大沢台小
◆報酬 時給1,940円、交通費支給(月額上限20,000円)、労災保険加入
申 9月13日(金)(必着)までの平日午前9時～午後5時に履歴書(写真貼付)・小論文「私がつくる『子どもにとって魅力ある授業』(800字程度)を持参または郵送で「〒181-8505指導課」へ。書類選考合格者は9月26日(木)に面接予定
 ※応募書類は返却しません。

同課 ☎内線3267
三鷹市立南部図書館 嘱託員(1人)
◆職種 司書
◆職務内容 図書館カウンター業務、図書サービスに関する業務
◆資格 昭和27年4月2日以降生まれの司書または図書館勤務経験のある方
◆勤務期間 11月1日～平成26年3月31日(10月中に勤務開始の場合あり。更新の場合あり)
申 9月9日(月)～18日(木)(消印有効)に申込書兼履歴書(写真貼付)・作文・あれば資格証の写しを特定記録郵便で「〒181-0012上連雀8-3-3三鷹図書館(本館)」へ
 ※くわしくは募集要項をご覧ください。
同館 ☎内線3355
総合保健センター 臨時職員
◆職務内容 健診、相談など
◆資格 保健師または看護師免許
◆勤務時間 おおむね1日4時間(事業により異なる)
◆報酬 保健師＝時給1,630円、看護師＝時給1,550円、交通費支給
申 9月20日(金)までに履歴書を「〒181-0004新川6-35-28総合保健センター」へ
 ※面接の日時は後日連絡します。
同センター ☎0422-46-3254
株式会社三鷹 臨時社員(1人)
◆職務内容 市政文書電子化業務に関する作業・事務など
◆資格 現在失業中の方で、ワード・エクセルなどのパソコン操作が中級以上、事務作業能力の高い方
◆勤務期間 10月1日～平成26年1月31日
◆勤務時間 月～金曜日午前8時30分～午後5時30分(週40時間勤務)
◆勤務場所 三鷹産業プラザ
◆報酬 時給900円、交通費支給(日額上限840円)
申 9月10日(火)午後5時(必着)までに履歴書(写真貼付、電子メールアドレス記入)・個人情報取扱についての同意書を持参した

は郵送で「〒181-8525(株)まちづくり三鷹」へ
 ※面接と簡単な実技試験を行います。
 ※くわしくは同社ホームページHP <http://www.mitaka.ne.jp/>をご覧ください。
同社 ☎0422-40-9669
(社)三鷹市社会福祉事業団 職員
◆職種 ①看護師(正職員)、②ホームヘルパー(登録職員)
◆資格 ①看護師または保健師免許、②ヘルパー2級以上(土・日曜日、祝日勤務できる方歓迎)
◆勤務時間 ①月～金曜日午前8時30分～午後5時15分、②時間・曜日は応相談
◆勤務場所 ①市立西野保育園、②市内と周辺の高齢者宅など(地域は応相談)
◆報酬 ①月額192,416円～245,392円、賞与あり(昨年度実績3.95ヵ月、採用1年目は異なる)、②身体介護＝時給1,550円から、生活援助と介護予防＝1,300円から(資格により異なる。勤務実績に応じて昇給、報奨金あり。早朝・夜間、土・日曜日、祝日の勤務は時給400円増)
◆採用予定日 随時
申 電話連絡のうえ、履歴書(写真貼付)・資格証の写しを持参または郵送で☎0422-44-5211・「〒181-0002牟礼6-12-30三鷹市社会福祉事業団」へ
 ※くわしくは同事業団ホームページHP <http://www.mitaka.or.jp/>をご覧ください。

関する相談) ☎03-3450-5000・042-365-5000
 ⑥暴力ホットライン(暴力団犯罪に関する相談) ☎03-3580-2222
申 ①～③は平日のみ午前8時30分～午後5時15分、④～⑥は24時間対応
 ※緊急の事件・事故以外の相談は、110番通報ではなく「#9110」をご利用ください。
同三鷹警察署 ☎0422-49-0110
身元不明相談所の開設
「天まで届け 家族の願い」
申 9月30日(月)までの午前9時～午後4時30分(③のみ9月14日(土)～24日(火)午前9時～午後4時)
所 ①警視庁身元不明相談室(千代田区霞が関2-1-1)、②浅草警察署観音前警備派出所(台東区浅草2-3-1)、③巣鴨とげぬき地蔵尊高岩寺会館(豊島区巣鴨3-35-2)
 ※各警察署でも相談に応じます。
申 警視庁身元不明相談室 ☎03-3592-2440、三鷹警察署 ☎0422-49-0110
総合オンブズマン相談(9月)
 市政に関する苦情を受け付けます。
申 片桐朝美さん＝5・19・26日、中村一郎さん＝12日、いずれも木曜日午後1時30分～4時30分
所 相談・情報センター(市役所2階)
申 同センター ☎内線2215へ

相談

9月11日(水)は警察相談の日
警視庁の相談窓口をご利用ください
 ①総合相談センター(警察相談の総合受付) ☎#9110・03-3501-0110
 ②犯罪被害者ホットライン(犯罪被害者相談) ☎03-3597-7830
 ③落とし物相談(警視庁遺失物センター) ☎03-3814-4151
 ④交通相談コーナー(交通事故に関する相談) ☎03-3593-0941
 ⑤運転免許テレホンサービス(運転免許に

「高齢者・障がい者の人権あんしん相談」強化週間
◆「あんしん相談」 ☎0570-003-110
申 東京都人権擁護委員連合会、東京法務局
申 9月9日(月)～15日(日)午前8時30分～午後7時(土・日曜日午前10時～午後5時)
同局 ☎03-5213-1234
成年後見無料相談会
申 (公社)成年後見センター・リーガルサポート東京支部、権利擁護センターみたか、(公財)武蔵野市福祉公社
申 9月21日(土)午前9時30分～午後4時20分
所 かつらひの道市民スペース(武蔵野市中町1-11-16)
申 権利擁護センターみたか ☎0422-46-1203へ

※「市からのお知らせ」は11面からご覧ください。

休日・夜間・緊急時の診療はこちらへ

☎総合保健センター ☎0422-46-3254

受診の際は、必ず健康保険証をお持ちください。

① 休日診療所(内科・小児科)
午前10時～11時45分、午後1時～4時30分

② 休日準夜診療所(内科・小児科)
午後6時～9時30分

③ 小児初期救急平日準夜間診療所(こども救急みたか)
午後7時30分～10時30分(受付は午後10時まで。平日のみ)

①～③はいずれも三鷹市医師会館(野崎1-7-23) ☎0422-24-8199

④ 休日歯科応急診療所
三鷹市総合保健センター(新川6-35-28) ☎0422-46-3234 午前10時～11時45分、午後1時～4時

⑤ 休日調剤薬局
三鷹市医薬品管理センター(上連雀7-4-8) ☎0422-49-7766 午前10時～午後4時30分、午後6時～9時30分

⑥ 医療機関案内(24時間)
 ◆三鷹消防署 ☎0422-47-0119
 ◆東京消防庁救急相談センター 短縮ダイヤル#7119(プッシュ回線のみ) ☎042-521-2323(多摩地区) ☎03-3212-2323(23区)
 ◆東京都保健医療情報センター(ひまわり) ☎03-5272-0303
 HP <http://www.himawari.metro.tokyo.jp/>

⑦ 市内救急指定病院
 ◆杏林大学医学部付属病院(新川6-20-2) ☎0422-47-5511
 ◆野村病院(上連雀8-3-6) ☎0422-47-4848
 ◆三鷹中央病院(上連雀5-23-10) ☎0422-44-6161

医薬品管理センター(休日調剤薬局) 大成高校 三鷹駅前 三鷹図書館 三鷹通り 山中通り 三鷹通り 一丁目 人見街道 市役所 総合保健センター(休日歯科応急診療所) 医師会館(休日・休日準夜診療所・こども救急みたか) JA東京むさし

川上郷 自然の村

〒384-1406 長野県南佐久郡川上村大字原591番362
 ☎0267-97-3206 FAX0267-97-3207
 HP <http://www.sizennomura.jp/> [体育館・グラウンドなど完備]

JRをご利用の方は、最寄駅(信濃川上駅)まで車で送迎します。宿泊申込の際にご予約ください。

インストラクターと行く！川上郷自然の村「秋のトレッキングツアー」

申 在勤・在学を含む市民と同居家族40人(最少催行人数35人)
申 10月17日(木)・18日(金)(1泊2日)
申 ¥14,000円(昼食2回、保険料含む)
 ◇コース<1日目>午前8時30分市役所発～金峰山荘(昼食)～唐沢の滝～金峰山荘～川上郷自然の村着、<2日目>川上郷自然の村発～吐竜の滝入口～清泉寮(昼食)～午後4時市役所着
 ※両日ともに最長2時間30分程度の、初心者にもやさしいコースです。
申 9月30日(月)までの午前9時～午後5時に川上郷自然の村 ☎0267-97-3206へ(先着制)

◆平成25年12月分の優先申込(団体分)
 団体(15人以上)受付は、9月15日(日)午前8時30分から。ホームページから申込用紙を印刷し、必要事項を記入のうえファクスまたは電話で仮予約の後、郵送。※一般室、団体室ともに地上デジタル放送をご覧いただけます。

宿泊のお申し込みは簡単です！
【宿泊受付】 宿泊希望日の3日前までに電話(午前8時30分～午後7時30分)・ファクス・インターネットで
【宿泊料金】 大人3,500円から、小学生2,400円から(1泊2食付き)

押し花ボランティア養成講座

講師はふしぎな花倶楽部インストラクターの宮崎よし子さん。

講座後ボランティア活動を続ける意思のある、在勤・在学を含む16歳以上の市民20人(全回参加できる方)

10月1～29日の毎週火曜日、11月9・16日の土曜日、いずれも午後2時～4時(全7回)

所 社会教育会館

¥2,000円(教材代)

申込 9月2日(月)～6日(金)午前9時30分～午後5時に直接または電話・インターネットで同館 ☎0422-49-2521・HP http://www.pf489.com/mitaka/webkm/(生涯学習システム)へ

女性のための再就職支援セミナー「1日でわかる再就職のポイント」

講師は東京しごとセンター多摩専任講師の斉藤ゆみこさん。

就職活動中またはこれから働きたい女性50人、保育(1歳～未就学児)10人

10月3日(木)午後1時30分～4時30分(1時から受付、保育は1時15分から受付)

所 市民協働センター

物 保育希望はおむつ、着替え、おやつ、飲み物、ビニール袋

申込 9月2日(月)から直接または電話で東京しごとセンター多摩 ☎042-329-4524へ(先着制、保育希望は9月25日(木)まで)

福祉有償運送運転者及びセダン等運転者の講習会

NPO法人みたかハンディキャブ 26歳以上の第一種運転免許所持者で、全回参加できる方

10月5日(土)・6日(日)午前9時30分～午後4時30分(全2回)

所 みたかボランティアセンター

¥7,000円

申込 9月28日(土)午後4時までに同事務局

☎0422-41-0185・FAX0422-41-0274・m-cab@parkcity.ne.jpへ

※受講者が少ない場合は次回に統合します。

ファミリーサポートセンター 援助会員養成講座

10月7日(月)・11日(金)・21日(月)・25日(金)、いずれも午前10時～午後1時(全4回)

所 すくすくひろば

申込 はがき、電話またはファクスで「〒181-0013下連雀4-19-6子ども家庭支援センターすくすくひろばファミリーサポートセンター」・☎0422-76-6817・FAX0422-45-7702へ

ことばと文化講座「韓国コース」

韓国の社会・歴史・サブカルチャーと初歩的な言葉の学習。講師は東京女子大学講師の姜勝薫(カン・スンフン)さん。

三鷹国際交流協会

20人(最少催行人数10人)

10月9日～12月11日の毎週水曜日午後1時～2時30分(全10回)

所 同協会(下連雀3-30-12)

¥10,000円(教材代を含む)

申込 9月26日(木)までに直接または電話・インターネットで同協会 ☎0422-43-7812・HP http://www.mishop.jp/へ(先着制)

「こと・尺八・篠(しの)笛・三味線・長唄」講習会

希望者は11月10日(日)の「市民文化祭邦楽演奏会」に出演できます。

三鷹市邦楽連盟

在勤・在学を含む小学3年生以上の市民で、なるべく全回出席できる方、各楽器10人程度

10月20・27日の日曜日、11月2日(土)、初心者=午後1時～3時、経験者=午後3時～5時(全3回)

所 社会教育会館

¥1,500円(3回分、学生は無料)

物 あれば琴の爪、ばち

申込 9月15日(日)までに大浦 ☎・FAX0422-45-3377、杵屋 ☎・FAX0422-47-2258へ

高齢者が気をつけたい結核と感染症講演会

10月22日(火)午後2時～4時

所 武蔵野スイングホール(武蔵野市境2-14-1)

申込 必要事項(11面参照)・関係機関の方は所属機関名・職種を多摩府中保健所 ☎042-362-2334・FAX042-362-1938へ



都営住宅(シルバーピア)の入居者(地元募集)

◆募集内容 市内の単身者向け空き家2戸、2人世帯向け空き家2戸

◆入居資格 以下の条件を満たす方。

①申込者が65歳以上で市内に継続して3年以上居住している、②単身者向けに申し込む場合は原則として申込時に親族と同居していない、③2人世帯向けに申し込む場合は65歳以上の同居親族がいること(配偶者はおおむね60歳以上)、④所得が基準内である、⑤住宅に困っている、⑥申込者または同居親族が暴力団員ではない

◆申込書・募集案内 9月2日(月)～9日(月)にまちづくり推進課(平日のみ、市役所5階52番窓口)、市政窓口で配布

9月11日(水)(必着)までに「〒181-8555まちづくり推進課」へ(窓口での申込不可)

同課 ☎内線2867

三鷹市シルバー人材センターの会員

入会希望者への事業紹介と説明。事前に資料を配布しますのでご連絡ください。

健康で働く意欲のあるおおむね60歳以

上の市民

9月3・17日の火曜日午前9時～11時(途中入場不可)

申込 同センター ☎0422-48-6721・HP http://www1.parkcity.ne.jp/mitakasc/sc_kaiinmaru.htmlへ

ふるしき市出店者

三鷹市ボランティア連絡協議会

9月28日(土)午前10時～午後1時(雨天中止)

所 みたかボランティアセンター

¥500円

申込 9月9日(月)から同センター ☎0422-76-1271へ

秋のフリーマーケットの出店者

リサイクルに関心のある18歳以上の在勤・在学を含む市民(未成年者は保護者の署名・押印が必要)、22店舗(1店舗2×2m)

10月5日(土)午前10時～午後2時(雨天の場合は6日(日))

所 リサイクル市民工房

9月20日(金)(必着)までに往復はがきに必要事項(11面参照)・販売予定品目を記入し「〒181-8555ごみ対策課」へ(申込多数の場合は抽選)

※当選者には出店説明書を送付します。

同課 ☎内線2533

※プロ・業者の出店、食品・家電製品・環境に悪影響を及ぼす品物などの販売はできません。

※当日の自家用車での来場はご遠慮ください。

NPO法人みたかハンディキャブのボランティア

①運転ボランティア=第一種普通免許を持つ26歳以上70歳未満で運転歴2年以上の方、②活動協力ボランティア=免許の有無・年齢・活動歴不問。特に、IT技術(アクセス、エクセルを使用した一



三鷹ネットワーク大学

NPO法人三鷹ネットワーク大学推進機構 〒181-0013 下連雀3-24-3三鷹駅前協同ビル3階 ☎0422-40-0313・FAX0422-40-0314 http://www.mitaka-univ.org/

三鷹ネットワーク大学 秋学期受講者募集中!

★基礎講座 ★★応用講座 ★★★専門講座

みたか太陽系ウォーク5周年キックオフ・セレモニー(無料)

第1部「宇宙の不思議アレ・コレ?」(対談)

5周年を迎えるみたか太陽系ウォークの特別企画として、国立天文台の林正彦台長と清原慶子市長が対談します。

第2部「みたか太陽系ウォークを10倍楽しむ方法」(講演)

みたか太陽系ウォークの監修者である鹿児島大学理学部教授の半田利弘さんが、太陽系ウォークの楽しみ方を解説します。

50人 9月21日(土)午後2時30分～5時 9月3日(火)午前9時30分から参加者全員の必要事項(11面参照)を記入し同大学 ☎0422-40-0314へ(先着制)

三鷹市教育委員会・三鷹ネットワーク大学共同企画講座

算数“分かる/わかる”教室—実測・実験・実感編★

算数のよさ(おもしろさ・楽しさ・不思議さ・うれしさ・美しさ)を味わう方法を実測・実験・手作りを通して考えます。講師は東京学芸大学名誉教授の伊藤説朗さん。

20人 9月27日、10月4・11・18日、11月1日の金曜日午前10時～11時30分(全5回) 各回500円

東京女子大学寄付講座

数学はこんなに面白い! 4 現在の日本の数学から見た数学史 I ★

生活や自然科学の中に源を持つ現代数学について、幅広いテーマから学びます。講師は東京女子大学名誉教授の小林一章さん。

30人 10月3日(木)午前10時～11時30分 ¥500円

アジア・アフリカ語学院寄付講座

「アジア・アフリカのことば」体験講座 ★

各言語が話されている国・地域のことばに触れつつ、言葉の特徴を紹介する入門講座です。講師は①雪下洋一さん、②石黒忠昭さん、③荻原道子さん、④坂村哲雄さん、⑤シーヌアン・ディバンヨーさん。

1①②③20人、④⑤15人 10月5日(土)①ヒンディー語、②アラビア語、③インドネシア語、④ベトナム語=午前10時～正午、⑤タイ語=午後1時～3時 ¥500円

三鷹ネットワーク大学企画講座

三鷹身の丈起業塾—SOHOベンチャーカレッジ 第20期★★

起業のための基礎的な実務知識を総合的に学び、ビジネスプランを作成します。講師はSOHO CITYみたか推進協議会会長の前田隆正さん、ほか。

20人 10月8日～平成26年1月28日の毎週火曜日午後7時～8時30分(全15回、通し受講のみ、12月24・31日を除く) 一般60,000円、市民45,000円

(一社)ビューティフルエイジング協会寄付講座 / NPO法人シニアSOHO普及サロン・三鷹共同企画

これからの生き方を考える—夢ある人生—10月★

①セカンドライフの賢い資産運用術=講師はファイナンシャルプランナーの山崎俊輔さん。②不動産投資信託、金、FX・外貨預金の特徴と注意点=講師はファイナンシャルプランナーの堀江雄二さん。

各回30人 ①10月9日、②23日の水曜日午後3時～4時30分 各回500円

三鷹市教育委員会・三鷹ネットワーク大学共同企画講座

みたか教師力養成講座①実践コースI(★★)・②基礎コースI(★)

①平成26年夏の東京都教員採用選考合格を目指している大学3年生以上の方20人、②教職に興味のある大学1・2年生10人

10月19日(土)～平成26年3月1日(土) 一般①12,000円、②8,000円(市民・同大学正会員・賛助会員大学の学生①10,000円、②6,000円)

申込書類を同大学ホームページからダウンロードし、必要書類を添えて、9月3日(火)～24日(火)午後9時(必着)に郵送または直接同大学へ。第1次選考(書類および小論文審査)の後、第2次選考(面接・適性検査)を実施 ※くわしくは同大学ホームページや募集要項をご確認ください。

講座内容に関しては市教育委員会指導課 ☎内線3246

特に記載のないものは9月3日(火)午前9時30分から同大学へ(先着制) ①いずれも同大学

※受講の申し込みには受講者登録が必要です。講座の詳細や受講者登録については、ホームページまたは同大学へお問い合わせください。

日は祝日)午前8時～午後4時(雨天中止)
※予備日は12月8日・15日の日曜日。
所 大沢総合グラウンド、大沢野川グラウンド
料 一般2,000円、中学生500円(保険料を含む)
申 9月6日(金)午後6時～9時、9月8日(日)午前10時～午後1時に申込用紙に参加費を添えて三鷹市体育協会へ
※申込用紙は当日配布。同協会ホームページHP http://www.mitakatennis.com/からも入手可。
問 濱田 ☎080-6663-3221(夜間のみ)、同協会 ☎0422-43-2500(月曜日、祝日を除く)

講座

三鷹いきいきプラス無料パソコン講習会

文字入力、インターネット、メールなど。
55歳以上の市民でパソコン初心者または未経験者12人

9月9日(月)・12日(木)午前10時～午後0時30分

所 三鷹産業プラザ
申 9月2日(月)以降の月・水・金曜日午前10時～午後4時に同事務局 ☎0422-70-5753へ(先着制)

リサイクル市民工房の催し

8人
1 アップリケのスーちゃん作り=9月11日、2 ボトルのに入ったふくろうさん作り=9月25日、いずれも水曜日午後1時～3時30分

物 1 布・キルト芯(25×25cm)、端切れ(5～6種類)、裁縫道具、2 布(20×25cm)、端切れ(数種類)、平ゴム(少々)、ボタン2個(目に使います)、裁縫道具

申 1 9月8日(日)までに同工房 ☎0422-34-3196、2 9月17日(火)(必着)までに往復はがきで必要事項(11面参照)を「〒181-8555 ごとみ対策課」へ(いずれも申込多数の場合は抽選)

問 同課 ☎内線2533

ミタカフェセミナー「はじめてのスマートフォンアプリ開発セミナー」

アプリ開発の方法や、公開までの流れなど。講師はアプリケーションデザイナー・

デベロッパーの内田京介さん。
24人
9月25日(水)午後1時30分～4時
所 市民協働センター
物 筆記用具、雇用保険受給者は雇用保険受給資格者証

申 必要事項(11面参照)をわくわくサポート三鷹 ☎0422-45-8645・☎0422-45-8646へ
介護教室
「おいじたく 老後のすまい」

施設(老人ホームなど)の種類や料金、生活について。講師はロイヤル入居相談室センター長の斉藤弘毅さん。

50人
9月25日(水)午後2時～4時(1時30分から受付)
所 牟礼コミュニティセンター
申 三鷹市東部地域包括支援センター ☎0422-48-8855へ(先着制)

楽しく話しわかりやすく伝える講演術
聴き手の視点に立った効果的な伝え方、話し方を学びます。講師はNPO法人シニア大衆講師紹介センター事務局長の藤井敬三さん。

20人
9月26日～10月31日の毎週木曜日午前10時～正午(全6回)
所 社会教育会館
申 9月2日(月)～14日(土)午前9時30分～午後5時に直接または電話・インターネットで同館 ☎0422-49-2521・HP http://www.pf489.com/mitaka/webkm/ (生涯学習システム)へ(申込多数の場合は抽選、当選者のみ通知)

若年者就職面接会

ハローワーク三鷹、三鷹市、武蔵野市
おおよね40歳未満の方
9月27日(金)午後2時～4時(午後1時30分から受付)
所 武蔵野商工会館(武蔵野市吉祥寺本町1-10-7)
物 複数の履歴書、雇用保険受給者は雇用保険受給資格者証

申 当日会場へ
問 ハローワーク三鷹 ☎0422-47-8617、三鷹市生活経済課 ☎内線2543
※参加企業(5～7社程度)は約1週間前にハローワーク三鷹ホームページHP http://

tokyo-hellowork.jsite.mhlw.go.jp/list/mitaka.htmlに掲載します。
女性のためのストレスケア講座
ココロとカラダを自分で守る

講師はフェミニストセラピー“なかま”の
1 梅田君江さん、2 花崎晶さん、3 望月由紀子さんと遠藤嗜癖問題相談室の飯田佳子さん。
在勤、在学、在活動を含む女性市民20人(原則、全回参加できる方)、保育(1歳～未就学児)5人

1 カラダほぐし講座=9月29日(日)、2 ココロのケア講座=10月5日(土)、3 相談のすすめ講座=10月12日(土)、いずれも午前10時～正午(全3回)
所 1 三鷹ネットワーク大学、2 3 女性交流室
物 1 タオル、飲み物、動きやすい服装と靴

申 9月25日(水)午後5時までに必要事項(11面参照)・保育希望の有無・保育希望の場合はお子さんの氏名・年齢を企画経営課 ☎内線2115・☎0422-45-1271へ(申込多数の場合は抽選)

防災講演会「3.11 東日本大震災から私たちが学ぶもの」
三鷹市消費者活動センター運営協議会
70人
9月30日(月)午前10時～正午
所 消費者活動センター
申 9月17日(火)午前9時30分から同協議会 ☎0422-41-0510、18日(水)以降は同センター ☎0422-43-7874へ(先着制)
問 生活経済課 ☎内線2545

NPO・市民活動のための情報発信講座
講師は1 2 日本財団の山田泰久さん、3 プラムネット(株)アウトドア共育事業部の渡辺直史さん。
NPO法人みたか市民協働ネットワーク
各回30人

ソーシャルメディア活用術1 基本編=9月30日、2 応用編=10月7日、3 伝わる写真術=10月21日、いずれも月曜日午後7時～9時
所 市民協働センター
料 700円(3回2,000円)
申 同センター ☎0422-46-0048・☎0422-46-0148・☎kyoudou@collabo-mitaka.jpへ(先着制)

チケットインフォメーション



問(公財)三鷹市芸術文化振興財団 ☎0422-47-5122
HP http://mitaka.jpn.org/

東京文化発信プロジェクト
パフォーマンスキッズ・トーキョー
「わが家のオキテ
ーこれってウチだけ、ワタシだけ?」

三鷹市公会堂 光のホール 全席自由
9月29日(日) 14:00開演

入場無料(未就学児入場可)
演出・振付:青木尚哉氏(振付家・ダンサー)

出演:小学3～6年生
子どもたちが青木尚哉氏とワークショップで創作したオリジナルのダンス作品を発表します。

申 問 NPO法人芸術家と子どもたち ☎03-5961-5737・HP http://www.children-art.net/



© Mihoko Sendo

今後の飛躍が期待される若手劇団を集めて贈るシリーズ
本年度第2弾! Mitaka "Next" Selection 14th
シンクロ少女「ファニー・ガール」

芸術文化センター 星のホール
全席自由・日時指定
10月4日(金)～14日(祝)全15公演

チケット発売中
会員=前売2,500円・当日2,700円
一般=前売2,800円・当日3,000円
学生=2,300円 高校生以下=1,000円
作・演出:名嘉友美



過去公演「未亡人の一年」より

Table with 15 columns (10月4日 to 14日) and 2 rows (14:30, 19:30) showing performance status with stars and circles.

表中の★マークは早期観劇割引・平日マチネ割引公演です。各料金から会員・一般は300円引きになります。

芸術選奨文部科学大臣賞受賞の円熟の味!

柳家さん喬独演会

芸術文化センター 星のホール
全席指定
12月14日(土) 星の部14:00開演
夜の部18:00開演

チケット発売日
会員=9月7日(土)
一般=9月8日(日)
各回 会員=2,700円
一般=3,000円
高校生以下=1,000円
※昼と夜は別演目。



撮影:山田雅子

チケットお求め方法

- 電話予約 芸術文化センター ☎0422-47-5122
インターネット予約(要事前登録) パソコン http://mitaka-art.jp/ticket 携帯電話 http://mitaka-art.jp/ticket-m (座席自動採番)

- 窓口販売 10:00～19:00 月曜日休館
芸術文化センター/三鷹市公会堂さんさん館/美術ギャラリー
※学生券をお求めの方は、公演当日学生証をお持ちください。
※発売中のチケットについて、販売状況により完売となった場合はご了承ください。
料 500円、対象は1歳～未就学児、定員10人(公演の2週間前までに申し込む)
※特に記載のない場合は、公演事業は未就学児の入場をお断りしています。

MITAKA ARTS NEWS on TV 放映中!
財団主催の公演・展覧会情報をご紹介する番組を放映しています!地デジ11チャンネルで毎日放映中!(第1・3火曜日更新)
12:50～13:00 / 22:15～22:25

友の会「マークル」会員募集中! 年会費/2,000円 会員特典/チケットの優先予約・割引(1公演2枚まで)・ポイントサービス、情報誌の送付、チケットの無料送付(口座会員のみのみ)、芸術文化センター内レストラン カムラッドでの飲食代金10%オフなど。

障がい者(児)実態調査にご協力ください

第4期障がい福祉計画の策定に向けた調査です。

Ⓐ65歳未満の市民で、①障害者手帳をお持ちの方(18歳以上は無作為抽出)、②特定疾患手当受給者(障害者手帳をお持ちの方を除く)

◆調査方法 郵送によるアンケート調査
◆調査期間 ①9月12日(木)～30日(月)、②10月以降実施予定

☎地域福祉課☎内線2618

視覚障がい者のためのパソコン講習会(第2期)

Ⓐ在勤・在学を含むパソコン初心者で、視覚に障がいのある市民4人

☐10月4日～11月8日の毎週金曜日午後1時30分～4時30分(全6回)

☒所下連雀地区公会堂

☒☎9月25日(木)までにNPO法人障がい者生活支援センターインみたか☎0422-71-0901へ(申込多数の場合は抽選)



4～7月生まれのみなさん

特定健診はお済みですか?

受診期限は9月30日(月)です。受診期間の終了間際は混雑が予想されますので、市の実施医療機関で早めに受診してください。「受診票が届いていない」「受診票を失くした」などの場合は、お問い合わせください。

☒☎保険課特定健診係☎0422-46-3271

多摩府中保健所 精神保健相談

☐①アルコール相談=9月9日(月)午後2時～4時、②思春期相談=9月13日(金)午前9時30分～11時30分、③精神保健医療相談=9月17・24日の火曜日午後2時～4時
☒☎同保健所武蔵野三鷹地域センターなど(予約時に確認)

☒☎同保健所☎042-362-2334へ

骨粗しょう症予防教室

骨密度測定(超音波法)、骨粗しょう症と生活習慣についての講習会です。

Ⓐ骨密度測定(超音波法)を受ける機会のない30歳以上の女性市民(骨粗しょう症で通院中の方、妊娠中の方、平成24年度の同教室に参加した方を除く)50人

☐9月24日(火)午後1時30分～3時30分(1時15分から受付)

☒☎総合保健センター

☒☎筆記用具、素足で測定するため着脱しやすい靴下・靴

☒☎9月2日(月)午前9時から直接または電話で同センター☎0422-46-3254へ(先着制)



生活用品活用市

☒三鷹市消費者活動センター運営協議会
☐9月3日～24日の毎週火曜日午前10時～午後2時

☒☎消費者活動センター

☒☎当日会場へ

☒☎同センター☎0422-43-7874

※受け付け可能な物品や受け渡し方法などは、開催時間中に同協議会☎0422-41-0510へお問い合わせください。

浪曲の慰問

アマチュア浪曲師グループ「浪曲愛声会」が来館します。

☐9月7日(土)午後1時～3時30分

☒☎老人福祉センター(福祉会館内)

☒☎当日会場へ

☒☎三鷹市社会福祉協議会☎0422-46-1108

連じやく朝市

海鮮朝市や三鷹産野菜の販売、指圧、エコバッグ配布(数量限定)、紙芝居など。「お届けサービスらくらく隊」が商品の持ち帰りを手伝います。

☒☎連雀通り商店会

☐9月14日(土)午前8時～正午

☒☎魚鶴前(下連雀6-6-71)

☒☎当日会場へ

☒☎買物支援本部事務局(株まちづくり三鷹内)☎0422-40-9669

第655回三鷹市文化財めぐり

「田圃(たんぼ)アート鑑賞と

館林雷神社彫刻ほか」

☒☎三鷹市文化財めぐりの会

Ⓐ45人

☐☎9月15日(日)午前7時市役所発～古代蓮の里～展望台(田圃アートなど)・古代蓮会館～大長寺(露座大仏・芭蕉の句碑)～利根大堰(武蔵大橋)～川俣(田中正造、川俣事件記念碑)～雷神社彫刻(板倉町)～市役所着(雨天決行、一部変更の場合あり)

¥7,200円(昼食代、保険料などを含む)

☒☎9月2日(月)午前9時30分～11時30分に参加費を添えて芸術文化協会(社会教育会館内)へ(先着制)

☒☎高橋☎0422-45-1374

介護者談話室

①勉強会「詳しく知ろう～特別養護老人ホーム、グループホーム、小規模多機能型居宅介護、都市型ケアハウス」、②介護用品の展示、③懇談会、介護相談

☐9月18日(水)午後1時～3時30分

☒☎福祉会館

☒☎当日会場へ。介護している方との参加を希望する方は三鷹市社会福祉協議会☎0422-79-3505へ

☒☎同協議会☎0422-79-3505

動物愛護ふれあいフェスティバル

◆動物愛護セレモニー、パネル展示「捨てず、増やさず、飼うなら一生」

☐9月21日(土)午前11時～午後4時

☒☎上野恩賜公園(台東区)

☒☎当日会場へ

◆終生飼養についての講演、動物愛護ミュージカルなど

Ⓐ390人

☐9月23日(祝)午後1時～4時

☒☎東京国立博物館平成館(同公園内)

☒☎9月20日(金)正午までに(公社)日本動物福祉協会☎03-5740-8856へ

☒☎同協会☎03-5740-8856または東京都福祉保健局☎03-5320-4412

ピンクリボンキャンペーン

乳がん早期発見啓発キャンペーン。自己触診法の説明、ピンクリボンツリーの作成・展示、パネル展示、一酸化炭素濃度測定、検診申込など。

☐9月24日(火)～26日(木)午前9時～午後4時

☒☎市役所1階市民ホール

☒☎期間中会場へ

☒☎総合保健センター☎0422-46-3254



チャリティ落語会

「ほのぼのネット新川班 初秋の会

古今亭文菊師匠の落語会」

Ⓐ60歳以上の方20人

☐9月26日(木)午後2時から(1時30分開場)

☒☎三鷹市公会堂光のホール

¥100円

☒☎9月6日(金)(必着)までに往復はがきで必要事項(11面参照)を「〒181-8555三鷹市社会福祉協議会」へ

☒☎同協議会☎0422-46-1108



ハゼ釣り大会

☒☎三鷹市釣魚連盟

Ⓐ在学・在勤含む18歳以上の市民または同連盟会員25人

☐9月15日(日)午前5時30分市役所集合～午後5時30分市役所解散(雨天決行)

☒☎潮見運河周辺(千葉県木更津市)

¥5,500円(餌代、保険料を含む)

☒☎帽子、スニーカー、クーラーボックス(5ℓ程度)、氷、雨具、昼食、飲み物、ビクまたは小型のバケツ、タオル
※貸し竿1本まで無料。

☒☎9月8日(日)までに必要事項(11面参照)・性別を好野☎090-1129-8190(夜間のみ)・✉yoshino@ci.kagu.tus.ac.jpへ(先着制)

三鷹市社会福祉協議会の

介護予防事業

Ⓐ在勤を含む55歳以上の市民①25人、②30人(全回参加できる方)

☐①シニアのためのヨガ教室=9月19日、10月3・17・31日、11月7・21日の木曜日午前9時30分～10時30分、②シニアのための吹矢教室=9月24日、10月8・22日、11月12・26日、12月10日の火曜日午前9時30分～11時30分(いずれも全6回)

☒☎老人福祉センター(福祉会館内)

¥600円(社協会員は500円)

☒☎フェイスタオル、飲み物、バスタオル、下足入れ

☒☎9月2日(月)～13日(金)(土・日曜日を除く)午前9時～午後5時に身分証明書を持参し、直接同館へ(先着制)
☒☎同館☎0422-46-1108

ダンススポーツ(社交ダンス)

初心者講習会

☒☎三鷹市ダンススポーツ連盟

Ⓐ20人

☐9月22・29日、10月13・20日の日曜日午後1時30分～3時

☒☎社会教育会館

¥月額500円

☒☎物ダンスシューズまたは運動靴

☒☎堀江☎0422-48-7451へ(先着制)

☒☎堀江☎0422-48-7451または三鷹市体育協会☎0422-43-2500(月曜日・祝日を除く)

ウォーキングを始めよう!

Ⓐ要支援・要介護認定を受けていない65歳以上で、全回参加できる方20人

☐9月24日～10月22日の毎週火曜日午後2時～3時30分(全5回)

☒☎介護老人保健施設太郎

☒☎9月2日(月)～12日(木)に直接または電話で総合保健センター☎0422-46-3254へ(申込多数の場合は抽選)

※当選者には9月17日(火)までに通知します。

ウォーキング教室

講師は元日本航空健康管理室選任トレーナーの松浦良一さん。

☒☎三鷹駅前住民協議会

Ⓐ30人

☐9月28日(土)午前10時30分～午後0時30分

☒☎三鷹駅前コミュニティセンター

☒☎物タオル、水、帽子、運動靴

☒☎直接または同センター☎0422-71-0025へ(先着制)

中高年の柔軟体操

☒☎井の頭地区住民協議会

Ⓐ市民40人

☐10月1日～29日の毎週火曜日午前10時～正午(15日を除く)

☒☎井の頭コミュニティセンター新館

☒☎物タオル、室内履き、飲み物

☒☎9月3日(火)から同センター☎0422-44-7321へ(先着制)

泳法講習会(背泳ぎ入門)

☒☎三鷹市水泳連盟

Ⓐ在勤、在学を含む中学生以上の市民20人(最少催行人数5人)

☐10月4日～11月1日の毎週金曜日午前9時～11時(全5回)

☒☎第二体育館屋内プール

¥4,000円(保険料を含む)

☒☎物水着、水泳帽子、ゴーグル、タオル、ロッカー代10円(返還式)

☒☎9月19日(木)(必着)までに往復はがきで必要事項(11面参照)を「〒181-8799三鷹郵便局留三鷹市水泳連盟」へ(申込多数の場合は抽選)

☒☎森☎03-3323-6320(夜間のみ)、三鷹市体育協会☎0422-43-2500(月曜日・祝日を除く)

三鷹市シニアソフトテニス大会

☒☎(公助)東京都体育協会、三鷹市体育協会、三鷹市ソフトテニス連盟

Ⓐ在学・在勤を含む55歳以上(ペアの年齢の合計は120歳以上)の市民およびクラブ在籍の方、または実行委員が了承した方48人

☐10月6日(日)午前8時30分～午後4時(予備日は10月20日(日))

☒☎新川テニスコート

¥400円(1人)

☒☎9月20日(金)午後6時までに必要事項(11面参照)を同連盟(塚田)✉tsuka194yasu@yahoo.co.jp・☎0422-45-0363へ(先着制)

☒☎同連盟(塚田)☎090-6707-7984(午前11時～午後4時)、三鷹市体育協会☎0422-43-2500(月曜日、祝日を除く)

乳幼児と保護者のわくわく運動教室

Ⓐ市内在住の平成23年4月2日～25年4月1日生まれのお子さんと保護者(在勤を含む)、各25組

☐10月10日～11月14日までの毎週木曜日①1班=午前9時30分～10時30分、②2班=午前10時50分～11時50分(いずれも全6回)

☒☎第二体育館

¥1,200円

☒☎物タオル、飲み物、室内履き

☒☎9月17日(火)(必着)までに往復はがきで必要事項(11面参照)・希望する班・お子さんの氏名と年齢(月齢)・健康上気になることがあれば記入し「〒181-8505スポーツ振興課」へ(申込多数の場合は抽選)
☒☎同課☎内線3324

三鷹市硬式テニスシングルス大会

申込区分は①男子A(中上級)、②男子B(初中級)、③女子A(中上級)、④女子B(初中級)、⑤壮年男子(12月末までに45歳以上)、⑥グランドシニア(12月末までに60歳以上)、⑦男子ジュニア(中学生)、⑧女子ジュニア(中学生)。

※②④は過去3年以内にベスト4以上に入賞している場合は出場不可。

☒☎三鷹市テニス協会

Ⓐ在勤、在学を含む中学生以上の市民(学連登録者を除く)

☐⑦⑧10月20日、①予選・⑤=10月27日、②予選1・⑥=11月3日、③④=11月17日、②予選2=11月24日、①決勝ラウンド・②ベスト8=12月1日、いずれも日曜日(11月3

の日=17日(火)午前11時~11時30分、④にこにこキッズ=18日(水)午前10時45分~正午、⑤mamaカフェ=26日(木)午前10時30分~11時30分

所④のみ牟礼コミュニティセンター
物①タオル、汚れてもよい服装、⑤タオル
申当日会場へ(⑤は直接または電話で同ひろば☎0422-49-5500へ(先着制))

◆小学生対象のスペシャルイベント
日①スポーツの日=5日~26日の毎週木曜日午後3時30分~5時、②一輪車教室=6日(金)午後3時30分~4時30分(3時15分から受付、雨天中止)

物①飲み物、タオル、帽子、運動靴、動きやすい服装、②飲み物、タオル、あれば一輪車
申当日会場へ

◆乳幼児・小学生合同スペシャルイベント「ミニ縁日」

人1歳~就学前のお子さんと保護者15組、小学生15人
日14日(土)午後2時~3時30分
申同ひろば☎0422-49-5500へ
問同ひろば☎0422-49-5500

おもちゃの病院

三鷹市消費者活動センター運営協議会
日所①9月4・18日の水曜日=消費者活動センター、②14・28日の土曜日=リサイクル市民工房、いずれも午後1時~3時
¥特殊部品などの交換は実費
申当日会場へ
問同センター☎0422-43-7874

星と森と絵本の家の催し

◆定例行事(9月)
日①むかしあそびの日「うた遊び」=7日(土)午後2時から、②絵本リレーぶらす「おめでとう」=11日(水)午後3時30分から、③おやじの読み聞かせ=14日(土)午前10時30分から、④街頭紙芝居=15日(日)午前11時30分から・午後1時から(全2回)、⑤絵本リレー=18日(水)午後3時30分から
申いずれも当日会場へ

◆ワークショップ「活版印刷って何？」
人①どなたでも可、②小学5年生以上
日9月21日(土)①おはなし会「活版印刷って何？」=午後2時~2時40分、②活版印刷体験「銀河鉄道の夜を活字で印刷してみよう」=午後2時50分~3時40分
※②の参加希望者は必ず①に参加してください。
¥②100円
申いずれも当日会場へ

◆幼児クラブ 秋の森のたんけん隊
人2歳6か月以上のお子さんと保護者15組(弟妹の同伴可)
日9月26日~11月21日の隔週木曜日午前10時30分~11時30分(全5回)
申9月4日(水)午前11時から必要事項(11面参照)・お子さんの名前(ふりがな)と生年月日・弟妹の有無と年齢・参加経験の有

無と回数を、直接またはファクスで同施設☎0422-39-3402へ(市民を優先して先着制)

問同施設☎0422-39-3401
「一日プレイパーク」を開催します
穴掘り、木工、たき火など、自由に外遊びができます。

日9月8日(日)午前10時~午後2時(雨天中止)
所北野遊び場広場(北野4-10)
申当日会場へ
問緑と公園課☎内線2835
※運営ボランティアを募集中です。くわしくは同課へお問い合わせください。

すくすくひろばの催し

◆ひいふうみの会と「わらべうた」
人3歳までのお子さんと保護者
日9月9日(月)午前11時~11時30分
申当日会場へ
◆絵本の世界を楽しむコンサート
人3歳までのお子さんと保護者70組
日9月14日(土)午前11時~11時30分
申当日会場へ(先着制)

◆年齢別あそびましょ ひよごぐみコース
人平成24年8月1日~11月30日生まれのお子さんと保護者各10組
日①こころと発達とからだ=9月24日、②こころと発達と食事=10月29日、いずれも火曜日午前10時15分~11時45分
申9月10日(火)午前10時から直接または電話で同ひろば☎0422-45-7710へ
問同ひろば☎0422-45-7710

ちびっ子農業体験「稲刈り」
人小学生以上のお子さんと保護者100組
日9月15日(日)午前10時から(雨天中止)
所大沢の里の水田脇広場(大沢2-17)
申当日会場へ(先着制)
問ぼたの里・三鷹村事務局☎090-4171-3070

家庭教育学級「思春期の子どもとのコミュニケーション術 お母さんのストレスを軽くする方法」
講師は五中スクールカウンセラーの園田雅代さん。
日市教育委員会、五中、同校PTA
日9月27日(金)午後1時30分~3時30分
所五中
物室内履き、下足入れ
申問生涯学習課☎内線3316へ

平成26年度ちどりこども園(幼稚園タイプ2年保育)入園の申込受付
保護者の就労などの有無にかかわらずお子さんを預かる、幼稚園と保育園の機能を併せ持つ乳幼児施設です。
※土曜日は幼稚園タイプ園児の保育はありません。
※通園は原則、保護者が送迎(通園バスはありません)。
人平成21年4月2日~22年4月1日生まれの

お子さん15人(申込時点で市内に住民登録があり、平成26年度も引き続きお住まいの方、または26年3月31日までに市内に転入予定の方)

日10月1日(火)~9日(水)午前8時30分~午後5時(土・日曜日、祝日を除く)に、子ども育成課(市役所4階45番窓口)へ(申込多数の場合は抽選)

◆費用 基本時間保育料月額16,000円(給食・活動・教材代を含む)
※入園時に必要な費用はありません。預かり保育料は別料金で実施します。

◆提出書類 申込書(同課で配布)、住民票(児童と保護者が記載されているもの)、市内に転入する予定が確認できるもの(転入者のみ)

◆募集要項 9月24日(火)~10月9日(水)に同園、同課、市政窓口、子ども家庭支援センターすくすくひろばで配布

◆入園募集説明会
日10月3日(木)午前10時~11時(予定)
所同園
申当日会場へ

◆面接・健康診断
日10月15日(火)面接=午前9時45分~11時30分、健康診断=午後1時45分から
問同課☎内線2732



高齢者実態調査を実施します
市では、第六期介護保険事業計画(平成27~29年)の作成に向けて、高齢者の生活実態やご意見・ご要望の調査を実施します。ご協力をお願いします。

◆1次調査(9月上旬発送予定) 無作為に抽出した65歳以上の市民約3,600人に、郵送によるアンケート調査を行います。

◆2次調査(11月上旬から) 1次調査回答者などから、介護が必要な状態の方を抽出し、訪問面接調査を行います。
※調査員は身分証を携帯しています。

問高齢者支援課☎内線2684
健康マージャンの敬老大会
日三鷹いきいき健康マージャンの集い
日9月11日(水)午前10時~午後4時(9時45分集合)

所三鷹駅北口麻雀店(三井住友銀行裏)
¥3,500円(お土産あり)

申問同会(諸見)☎0422-37-0670へ
赤十字健康ワンポイント講座「高齢者支援に役立つ技術」

リラクゼーションを取り入れたケアや、ホットタオルを使った清潔ケアに関する話と実技です。
日三鷹駅周辺住民協議会
人65歳以上の市民30人
日9月18日(水)午後1時~4時

所三鷹駅前コミュニティセンター
申問直接または電話で同センター☎0422-71-0025へ(先着制)

高齢者の生活相談室
生活の中で不安に思うことや、介護・認知症などの相談に応じます。
日三鷹地域包括支援センター
日9月20日(金)午後1時~3時
所三鷹コミュニティセンター
申当日会場へ
問同地域包括支援センター☎0422-40-2635

こころと身体健康体操

ストレッチ体操や筋力運動のほか、こころの健康についてのミニ講座を行います。
人要支援・要介護認定を受けていない65歳以上で、全回参加できる方①35人、②50人

日所①10月2・9日の水曜日午後1時30分~3時30分=大沢コミュニティセンター、②10月3・10日の木曜日午前10時30分~午後0時30分=井の頭コミュニティセンター新館(いずれも全2回)

物飲み物、タオル、動きやすい服装、②室内履き
申問9月2日(月)~12日(木)に直接または電話で総合保健センター☎0422-46-3254へ(申込多数の場合は抽選)
※当選者には9月18日(水)に案内状を郵送。

75歳からのゆったりしっかり体操教室

椅子などを使った簡単な体操です。
人要支援・要介護認定を受けていない75歳以上で、全回参加できる方25人
日10月10・17日の木曜日午後1時30分~3時30分(全2回)

所総合保健センター
物飲み物、タオル、動きやすい服装と靴
申問9月2日(月)~12日(木)に直接または電話で同センター☎0422-46-3254へ(申込多数の場合は抽選)
※当選者には通知します。



新しい心身障害者医療費助成(マル障)受給者証を郵送しました

新しいマル障受給者証の有効期間は9月1日~平成26年8月31日です。所得審査を行い、引き続き受給できる対象者には新しい受給者証を8月末に郵送しました。届いていない方は地域福祉課へお問い合わせください。

また現在、受給者証を持っていない方で24年中の所得が基準内になったなど受給要件に該当する方は、新たに申請できますので同課へご連絡ください。
問同課☎内線2619

妊娠とワクチン

健康コラム

昨夏をピークにいったん減少傾向をみせたものの、風しんの流行が今年に入ってから再び急拡大し、終息のめども付きかねています。現在の流行の特徴は、主な感染が20~40歳代の成人男性で、その人たちを介して周囲に広まっていることです。この大流行で、今までほとんど報告のなかった胎児の先天性風しん症候群の増加がみられています。

感染予防対策として、ワクチン戦略が日本中で展開されており、市の助成制度を利用する人も増えています。風しんワクチン接種後は2か月間の避妊が必要ですが、接種後の妊娠の発覚も例年と比べて全国的に増えているようです。一方、ワクチン接種後に妊娠が分かった場合でも、これまでにワクチンによる先天性風しん症候群の発生の報告はなく、妊娠を中断させる必要はないと考えられています。早まった判断をする前に医療機関にご相談ください。

もともと、妊娠時の生ワクチンは胎児への影響を考慮して原則として全妊娠期間を通じて接種は行いませんが、流行地への旅行など、やむを得ない場合は生ワクチンであるポリオや黄熱病ワクチンは妊婦にも接種することがあります。一方、不活化ワクチンのインフルエンザやB型肝炎ウイルスワクチンの妊婦への接種は、問題ないとされています。今は、冬季インフルエンザワクチンは流行前に予防接種をすることが普及していますし、医療関係勤務などの妊婦さんたちへのB型肝炎ウイルスワクチン接種は推奨されています。ワクチンが存在する麻しん、風しん、ムンプス(おたふくかぜ)、水痘などについては妊娠前に、それらの免疫抗体の有無を血液検査で確かめ、抗体がなかったり、低下している場合は、妊娠前にワクチンを接種しておくことで母子感染の予防につながります。

問 三鷹市医師会 ☎0422-47-21155

市からの お知らせ

- 記号の意味 —
- 主**主催者
 - 対**対象・定員
 - 日**日時・期間
 - 所**場所・会場
 - 費**費用
(記載のないものは無料)
 - 物**持ち物
 - 申**申込方法
 - 問**問い合わせ
 - 保**保育あり

申し込み記入例

- あて先は**
各記事の申込先へ
- 住所の記載がないものは**
〒181-8555
三鷹市役所〇〇課へ
- 往復はがきの場合は**
返信用にも住所・氏名を
記入してください

- 1.行事・事業名(希望日・コース・回)
- 2.郵便番号・住所
- 3.氏名(ふりがな)
- 4.年齢(学年)
- 5.連絡先(電話番号・ファックス番号、メールアドレス)
- 6.そのほか必要事項(保育希望の有無など)

お知らせ

ご覧ください 選挙人名簿

9月1日現在で選挙人名簿に登録される資格を有する方を、9月2日(月)に名簿に登録し縦覧を行います。今年7月4日以降に、新たに在外選挙人名簿に登録された方の名簿の縦覧も行います。

入①20歳になって初めて登録される方(平成5年7月23日～9月2日生まれで、今年6月1日以前に住居届出をし、9月1日現在、引き続き住民基本台帳に登録されている日本国民)。
②他市区町村から転入し登録される方(平成5年9月2日以前生まれで、今年4月4日～6月1日に転入届出をし、9月1日現在、引き続き住民基本台帳に登録されている日本国民)

日9月3日(火)～7日(土)午前8時30分～午後5時

所選挙管理委員会事務局(第三庁舎、7日(土)は市役所地下1階休日受付窓口)

申期間中会場へ

問同事務局☎内線3033

東京外かく環状道路 オープンハウス

日9月9日(月)午後4時～8時

所外環オープンハウス三鷹常設会場(北野3-6-1)

申当日会場へ

問国土交通省関東地方整備局東京外かく環状国道事務所☎0120-34-1491(平日午前9時15分～午後6時)、三鷹市まちづくり推進課☎内線2864

※自家用車での来場はご遠慮ください。

税金

固定資産税・都市計画税の減免

①相続税のため物納された固定資産、②震災、風水害、火災などにより被害を受けた固定資産、③国や市などが無償で借り受けまたは譲渡を受けた固定資産などは、固定資産税・都市計画税の減免が認められる場合があります(事由が生じた後に納期限が到来するものが対象)。

申納期限7日前までに所定の書面を資産税課(市役所2階28番窓口)へ

問同課☎内線2363

国保・年金

国民健康保険税・後期高齢者医療保険料の年金からの引き落としを口座振替に変更できます

申振替を希望する口座の内容が分かるものと、その口座の届出印を持参し納税課(市役所2階24番窓口)へ

※12月分の年金から変更希望の方は、9月30日(月)までに申請してください。

※すでに変更手続き済みの方は、新たな申請は不要です。

問同課☎内線2414

国民年金の学生納付特例申請(平成25年度分)を受け付けています

申請し承認されると、保険料の納付が10年間猶予され、承認された期間は年金受給資格期間に入ります。また、10年以内に納付(追納)すれば年金受給額に反映します(3年度目以降の納付には加算金あり)。

入学生で保険料の納付が困難な方

申年金手帳と学生証(コピー可)を持参し、市民課(市役所1階3番窓口)または市政窓口へ

問同課☎内線2394、武蔵野年金事務所☎0422-56-1411

子育て・教育

児童育成手当の更新手続き(現況届)はお済みですか?

現況届が未提出の場合、手当の支給ができなくなります。早急に提出してください。

問子育て支援課☎内線2752

就学援助費の申請を受け付け中

市内在住で公立の小・中学校に在学・入学したお子さんがいて、経済的に困りの家庭に、給食費や学用品費などを援助します。

申申請書(市立小・中学校で配布)に必要な事項を記入し学校へ(郵送も可)

※申請書を提出した月の1日にさかのぼって認定します。

※市立小・中学校に在学していない方は学務課へご相談ください。

※東日本大震災に伴い被災地から三鷹市に避難している児童・生徒がいる世帯は経済状況にかかわらず対象となります。

問同課☎内線3233

東児童館の催し(9月)

◆乳幼児親子ひろば

◇わくわくランド
入0歳～就学前のお子さん
日2日(月)・3日(火)・6日(金)・9日(月)・10日(火)・13日(金)午前10時～午後2時

◇ひよこランド

入0・1歳のお子さん
日4日(水)午前10時～午後1時
◇親子の自由遊びひろば

入0歳～就学前のお子さん
日12日(木)午前10時～午後2時
◇お父さんもいっしょわくわくランド
入0歳～就学前のお子さん(母親だけの参加も可)

日14日(土)午前10時～11時30分

申いずれも当日会場へ

◆定例行事

日①パソコンの日=4・18日の水曜日午後3時30分～4時50分、②トランポリンの日=6・13・27日の金曜日午後3時30分～4時45分、③科学遊びの日「色が変わる水

であそぼう!」=7日(土)午後3時～4時50分、④江戸小話カードであそぼう=9・30日の月曜日午後3時30分～4時50分、⑤将棋の日=10日(火)午後3時30分～4時50分、⑥おはなし会「ふしぎなどうぶつえん」=11日(水)午後3時30分～4時、⑦おりがみの日「コップのトロ」=18日(水)午後2時30分～4時30分、⑧おはなしの木によるおはなし会「ぼくのおじいちゃんのかお」=18日(水)午後3時30分～4時、⑨昔遊びの日=20日(金)午後3時30分～4時50分、⑩囲碁の日=24日(火)午後3時30分～4時50分、⑪手作りの日「どんぐりでトロを作ろう」=25日(水)午後2時～4時30分、⑫作ってあそぼう「3Dドラゴン」=27日(金)午後2時30分～4時30分

申いずれも当日会場へ

◆親子でリトミック

入①1歳6か月～2歳5か月、②10か月～1歳5か月のお子さんと保護者各30組

日11日(水)①午前10時20分～11時、②午前11時15分～11時45分

申4日(水)から直接または電話で同館☎0422-44-2150へ(先着制)

◆おもちゃの病院

日11日(水)午後2時～4時

費特殊部品などの交換は実費

申当日会場へ

◆個人参加のバンドの日(ギター・ベース・ドラム)

入中学・高校生ままたは同年代の方

日9～12月の毎月第1・3日曜日午後1時～4時

申同館☎0422-44-2150へ

問同館☎0422-44-2150

西児童館の催し

◆乳幼児のあそびひろば

◇ちびっこの日

日開館日の午前9時～午後1時

◇サークルタイム

日月～土曜日の午前11時30分～正午

◇ちびっこの日スペシャル「小麦粉ねんどあそびの日」

入2歳以上のお子さんと保護者

日9月2日(月)午前10時30分～11時30分

申いずれも当日会場へ

◆親子健康体操教室

入市内在住の2歳以上のお子さんと保護者30組

日9月24日～10月29日の毎週火曜日午前10時15分～11時15分(全6回)

物飲み物、動きやすい服装

申9月2日(月)～11日(水)に必要な事項(上記参照)・きょうだいの有無・参加経験の有無を同館☎0422-31-6039・☎0422-31-6261へ(申込多数の場合は初めての方を優先して抽選)

問同館☎0422-31-6039

むらさき子どもひろばの催し(9月)

◆乳幼児対象の定例行事

入0歳～就学前のお子さん、①ヒノキアレルギーの方を除く

日①積み木パラダイス・②ボールハウス=月曜日午前9時～正午、③げんきっ子ランド=火～金曜日午前9時～10時50分、

④みんなであそぼ!=火～金曜日午前11時～11時30分(3日(火)・17日(火)・18日(水)・26日(木)を除く)

申当日会場へ

◆乳幼児対象のスペシャルイベント

入①～④0歳～就学前のお子さん、⑤0歳～1歳6か月のお子さんと母親15組

日①手形スタンプ=2日(月)・3日(火)午前11時～11時30分、②変身!スペシャルパーズデー=5日(水)・6日(金)午前11時20分～11時30分(10時30分まで受付)、③リトミック

あたたかい善意 (敬称略)

三鷹市社会福祉協議会への寄付(7月分)

●一般寄付	野川寿会	2,856円
株式会社ミタカロジスティクス	東明会	2,336円
代表取締役 宮崎陽市郎	武蔵野法人会納涼大会	
100,000円	社協コーナー募金箱	2,025円
別府 澄江	北野ハビネスセンター館まつり	
50,000円	募金箱	1,504円
東京三鷹ライオンズクラブ	深明会	1,411円
23,283円	福寿会	1,216円
中原一の二三会	中原三葉会	924円
20,000円	ふれあいの会	827円
三鷹市リサイクル市民工房	くぬぎ会	610円
18,400円	渡辺 義雄	599円
ICU Wind-Brass Ensemble	介護タクシー大地	527円
17,502円	三鷹市赤十字奉仕団	339円
建設ユニオン東多摩支部	いきいきコーラス	332円
下村治男	上二親交クラブ	204円
7,200円	匿名(2件)	3,243円
三鷹市医師会		
5,700円		
清水 孝祐		
5,000円		
日本福音ルーテル三鷹協会		
5,000円		
根道 一男		
2,000円		
高齢者専門宅配弁当あゆむ弁当		
三鷹・調布・杉並店		
1,588円		
匿名		
5,000円		

●一円硬貨募金

近藤 希満男	11,222円
商工まつり社協ブース募金箱	5,111円
牟礼笑楽会	3,787円
福祉会館募金箱	3,603円

●ボランティア基金

平成25年度みたかボランティアセンター納涼まつり	13,642円
三鷹市ボランティア連絡協議会	3,450円
匿名(2件)	1,796円

●市役所代表電話
☎0422-45-1151
代表電話ダイヤル後、交換手に各課の内線番号をお伝えください。

●困りごとの相談は **市民相談専用電話**
☎0422-44-6600

●あなたのご意見を **市民の声専用FAX**
☎0422-48-2810

●子どもを見守る **安全安心メールの登録**
✉maam@req.jp
あてに空メールを送信してください

「みる・みる・三鷹」JCN武蔵野三鷹チャンネル(地デジ11チャンネル) 第411回(9月1日～14日)
いよいよ開催!スポーツ祭東京2013/第46回三鷹阿波おどり
放送時間/月～金曜日 8:30 12:30 19:30 22:00
土・日曜日 8:30 12:30 18:30 22:00

FMむさしの 78.2MHz
「おはよう!三鷹市です」放送時間/月～金曜日 10:20～10:25
「三鷹くちこみテレフォン」放送時間/木曜日 9:45～9:55

人口と世帯 平成25年8月1日現在 ()内は前月との増減
住民登録者数:180,229人(6人増) 男:88,494人(2人減) 女:91,735人(8人増)
世帯:89,464世帯(49世帯減)

◆**主な展示品** 近藤浩一路画「黄昏一路」(真実一路挿絵原画)、田辺至画「波に吠える犬」(波挿絵原画)、中村研一装幀「女の一生」(中央公論社 1933年)、川端龍子装幀「女人哀詞」(四六書院 1931年)、白井晟一装幀「無事」(ほるぷ出版 1972年)など

◆**特別展示** 新収蔵の、有三直筆の原稿用紙を掛け軸にした「不惜身命」を初公開

◆**山本有三記念館スケッチコンテストの入賞作品展** 10月17日(木)～12月28日(土)、最優秀賞1点、優秀賞2点を展示します。

◆**ボランティアガイド** 土・日曜日、祝日の午後1時～4時。事前申込は不要です。気軽にご利用ください。

山本有三記念館企画展

文学の彩り 山本有三作品の 挿絵と装幀

問 同館 ☎0422-42-6233

山本有三が書いた物語を彩る、芸術家たちの挿絵と装幀。本展を通して、「読む」だけではない、文学を「見る」楽しさを感じてください。

☎9月7日(土)～平成26年2月23日(日)

※休館日 月曜日(月曜日が休日の場合は開館し、その翌日と翌々日休館)、12月29日(日)～平成26年1月4日(土)

※展示替えのため、9月2日(月)～6日(金)は臨時休館。

¥300円(20人以上の団体200円)

※中学生以下、障害者手帳持参の方とその介助者、校外学習の高校生以下と引率教諭は無料。

※「東京・ミュージアムぐるっとパス」をご利用いただけます。



川端龍子装幀「女人哀詞」
四六書院 1931年



田辺至画「波に吠える犬」
〔波〕挿絵原画



近藤浩一路画「黄昏一路」
〔真実一路〕挿絵原画



昨年行われた「団子まき」の様子

公開講座

各60人

①吉野家文書にみる江戸時代の野崎村と八幡社=9月8日(日)、②野崎八幡社薬師殿団子まきと野崎の歴史=9月23日(祝)、いずれも午前10時～正午

所 教育センター

☎ 当日会場へ(先着制)

展示会

「野崎八幡社薬師殿団子まきと江戸時代の三鷹」

☎ 9月3日(火)～10月31日(木)の平日午前8時30分～午後5時15分

所 同センター

☎ 期間中会場へ

毎年10月8日の夜に野崎八幡社で行われる「団子まき」は、江戸時代から続く大変珍しい行事です。約7千個の団子が一斉にまかれる様子は圧巻で、まかれて土のついた団子は「オメダマ」と呼ばれ、食べる目玉の病気にならないとされています。この行事の文化財登録を記念して、「団子まき」と地域に残された古文書から三鷹の江戸時代を楽しく学ぶ公開講座と展示会を行います。



「団子まき」に向けて準備された団子

「野崎八幡社薬師殿団子まき」が 三鷹市初の登録無形民俗文化財に

問 生涯学習課 ☎内線3315



星と森と絵本の家へ行こう!

中秋の名月お月見会

お月見のおはなし、馬頭琴や篠(しの)笛の演奏でゆったりした時間を過ごしてみませんか。

☎ 9月16日(祝)午後2時～8時

◇ジュニアスタッフの模擬店 午後2時～7時(4時～5時は閉店)

◇「わたげの会」のお月見おはなし会 午後3時～3時30分

◇お月見演奏会 午後7時15分～7時45分

※雨天時、午後5時以降のイベントは中止です。☎ 当日会場へ

特別おはなし会「宇宙といのちのはなし」

国立天文台の縣秀彦(あがた・ひでひこ)さんと国立科学博物館の真鍋真(まなべ・まこと)さんのスペシャル対談です。親子でも楽しめます。

☎ 40人(小学生優先) ☎ 9月23日(祝)午後2時から

☎ 当日会場へ(先着制)

※10面でそのほかの催しをご紹介します。



三鷹駅前 絵本市

ひと箱絵本市(フリーマーケット)の出店者を募集

「絵本でにぎわう一週間」として、絵本を通じて地域のコミュニケーションの場を目指す「三鷹駅前まるごと絵本市」のイベントの一つです。自宅の絵本や絵本グッズなど、絵本にちなんだものなら何でも出品できます。

☎ 40組 ☎ 11月30日(土)午前11時～午後4時 所 市民協働センター

¥1,000円(1スペース)

☎ 9月11日(水)午前11時から必要事項(11面参照)・代表者の氏名・屋号・出店内容を星と森と絵本の家 ☎0422-39-3402・✉komyunitei@city.mitaka.tokyo.jpへ(先着制)

出店者説明会 ☎ 9月21日(土)午前10時30分～正午 所 市民協働センター

※必ず1人以上出席してください。欠席の場合は出店できません。

絵本を味わいつくすトークラウンジ 第3回トークテーマ「街」

絵本が大好きな大人同士で絵本の話を楽しませんか?紹介したい本がある方は、ぜひ持参してください。

☎ 9月29日(日)午後2時～4時 所 C-Cafe(三鷹市公会堂さんさん館内)

☎ おとな絵本ラウンジ HP <http://otonaehon.jimdo.com/>

問 星と森と絵本の家 ☎0422-39-3401

ガーデニング講座

親子で作ろう! ハロウィンの寄せ植え



☎ 4歳以上のお子さんと保護者16組

☎ 9月28日(土)午後1時30分～3時

所 三鷹市農業公園(ガーデニングフェスタ会場内)

¥1,200円

物 エプロン、手袋、筆記用具、持ち帰り用の袋

☎ 9月2日(月)～17日(火)(必着)に、往復はがきまたはインターネットで必要事項(11面参照)を「〒181-0014野崎3-12-14NPO法人花と緑のまち三鷹創造協会ガーデニング講座担当」・HP <http://hanakyokai.or.jp/>へ(申込多数の場合は抽選)

問 同協会 ☎0422-31-2671