

## 傾聴ボランティアをご利用ください

市では、あたたかい地域社会を築くために「お話し相手ボランティア(傾聴ボランティア)」を利用者宅に派遣する活動を進めています。

今、地域では、人と人との関係が疎遠になり孤立する高齢者や障がい者が増え、何日も人と話をすることがないまま暮らしている方もいます。

傾聴ボランティア活動とは、近隣住民や介護スタッフの協力で、このような方を見つけ、傾聴ボランティアを「お話し相手」として派遣し、地域での孤立化防止に役立てる活動です。

### 傾聴ボランティアの役割

相手の話を受け止めて聞くことで、相手に生きる元気・活力・勇気を持ってもらえるように支援し、孤独感や不安感の軽減を図ります。傾聴ボランティア養成講座を修了した方が、地域の高齢者宅や高齢者施設などで活動しています。

### 対象

高齢者、障がい者など

### 利用上の注意事項

- 無料のボランティア活動です。
- 活動時間は1回1時間程度です。
- 利用者宅での活動です。
- 個人情報は一切漏らしません。
- 家事や介助はできません。

☎地域福祉課 ☎内線2665へ

※4月1日から、事務局が(社)三鷹市社会福祉協議会から同課地域ケア推進担当に変わりました。



## 高齢者保養宿泊助成をご利用ください

市民保養所「箱根みたか荘」、校外学習施設「川上郷自然の村」、指定契約旅館(下表30施設)に宿泊する場合、宿泊費の一部を助成します。助成額は、年度(4月～翌年3月)につき1回まで、3,000円です。

☎市内在住の70歳以上の方

※介護保険の要介護1～5の認定を受けている方は、同行する介護者も助成します。

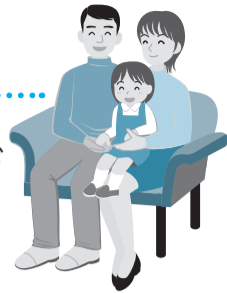
☎各施設に予約後、印鑑・保険証などを持参し高齢者支援課(市役所1階13番窓口)へ。団体申請の場合は、1週間以上かかる場合もあります。宿泊後には助成を受けられません。代理申請の際は、助成を受ける方の印鑑と住所・電話番号・生年月日の情報が必要です

☎同課 ☎内線2627

### 平成25年度三鷹市高齢者保養契約施設一覧表

施設名	住所	連絡先
笹屋ホテル(長野県・戸倉)	千曲市大字戸倉温泉3055	026-275-0338
ホテル清風園(長野県・戸倉)	千曲市上山田温泉2-2-2	026-275-1016
ホテル平安(山梨県・石和)	笛吹市石和町川中島538	055-263-5811
かんぱの宿(山梨県・石和)	笛吹市石和町松本348-1	055-262-3755
山中湖秀山荘(山梨県・山中湖)	南都留郡山中湖村平野2505	0555-62-5481
ホテル神の湯温泉(山梨県・甲斐)	甲斐市竜地17	0551-28-5000
奥湯河原温泉青樹荘(神奈川県・湯河原)	足柄下郡湯河原町宮上679	0465-63-3111
ホテル城山(神奈川県・湯河原)	足柄下郡湯河原町城堀207	0465-63-0151
うたゆの宿熱海四季ホテル(静岡県・熱海)	熱海市梅園町21-7	0120-549-026
ホテルアンビア松風閣(静岡県・焼津)	焼津市浜当日海岸通り星が丘	054-628-3131
七滝温泉ホテル(静岡県・河津)	賀茂郡河津町梨本372	0558-35-7311
桂川シーサイドホテル(静岡県・伊豆)	伊豆市八木沢64	0558-98-1115
旅館 おおや(静岡県・伊豆)	伊豆市土肥746	0558-98-1108
小松ビューホテル(静岡県・西伊豆)	賀茂郡西伊豆町仁科2943-4	0558-52-1101
堂ヶ島ホテル 天遊(静岡県・西伊豆)	賀茂郡西伊豆町仁科2962	0558-52-1234
ホテル銀水(群馬県・伊香保)	渋川市伊香保町伊香保557-23	0279-72-3711
草津ナウリゾートホテル(群馬県・草津)	吾妻郡草津町草津750番地	03-3839-9321 0279-88-5111
かんぱの宿(群馬県・草津)	吾妻郡草津町草津464-1051	0279-88-5761
かんぱの宿(群馬県・磯部)	安中市郷原22	027-385-6321
湯けむりの里柏屋(栃木県・日光)	日光市川治温泉高原62	0288-78-0002
かんぱの宿(栃木県・塩原)	那須塩原市塩原1256	0287-32-2845
かんぱの宿(栃木県・喜連川)	さくら市喜連川5296-1	028-686-2822
鬼怒川グランドホテル 夢の季(栃木県・鬼怒川)	日光市鬼怒川温泉大原1021	0288-77-1313
かんぱの宿(茨城県・大洗)	東茨城郡大洗町磯浜町7986-2	029-267-3191
かんぱの宿(茨城県・潮来)	潮来市水原1830-1	0299-67-5611
かんぱの宿(埼玉県・寄居)	大里郡寄居末野2267	048-581-1165
かんぱの宿(千葉県・鴨川)	鴨川市西町1137	04-7092-1231
かんぱの宿(千葉県・旭)	旭市仁玉2280-1	0479-63-2161
かんぱの宿(千葉県・勝浦)	勝浦市鶴原2183-5	0470-76-3011
かんぱの宿(東京都・青梅)	青梅市駒木町3-668-2	0428-23-1171
箱根みたか荘市民保養所(神奈川県・箱根)	足柄下郡箱根町二ノ平1297-5	0460-82-1116
川上郷自然の村校外学習施設(長野県・川上村)	南佐久郡川上村大字原591-362	0267-97-3206

## ファミリー・サポート・センターのご案内



ファミリー・サポート・センターでは、子育ての手助けを必要とする方(利用会員)と子育ての援助ができる方(援助会員)が、それぞれ会員登録をし、会員同士で支え合う子育て支援を行っています。

### ■こんな時にご利用ください

#### 援助の内容

- 仕事の都合や休養、通院などの時にお子さんを預かります。
- 保育園などへお子さんの送り迎えをします。
- 保育園などの登園前、降園後にお子さんを預かります。
- 学校の放課後や学童保育所の終了後にお子さんを預かります。

#### 利用料金

- 月～金曜日午前7時30分～午後6時30分:1時間につき800円、30分以内500円
  - 上記以外の時間:1時間につき1,000円、30分以内600円
- ※別途、食事代(400円)、おやつ代(100円)が掛かります。

### ■会員になるには事前の登録が必要です。みなさんの登録をお待ちしています

#### 利用会員登録

- ☎市内在住で、生後3カ月～小学校4年生のお子さんがいる方
- ☎「入会申込書兼登録書」に必要事項を記入し、会員登録する方の顔写真(縦3×横2.5cm)2枚を持参して、ファミリー・サポート・センター窓口へ。登録用紙は同センター窓口のほか、みたか子育てねっとHP <http://www.kosodate.mitaka.ne.jp/>からもダウンロードできます

#### 援助会員登録

- ☎市内在住で、同センター主催の「援助会員養成講座」を終了した方
- ※講座は年3回(6月、10月、2月)開催予定。男性も歓迎です。
- ※登録手続きについては、養成講座の中で説明します。
- ※会員同士の交流会や援助会員のためのフォローアップ研修などの年間行事もあります。

☎同センター(すすくひろば2階) ☎0422-76-6817

## 狂犬病予防注射・犬の登録はお済みですか?

## 平成25年度の狂犬病予防集合注射を行います

☎環境政策課 ☎内線2523

生後91日以上の犬は、狂犬病予防法により、登録と毎年の狂犬病予防注射が義務付けられています。

◆犬の登録 市民課総合窓口(市役所1階)、市政窓口でも随時受け付けています(手数料3,000円)。

◆個別注射 お近くの動物病院へ(料金は動物病院によって異なります)。病院で発行される「狂犬病予防注射済証明書」を、市民課総合窓口または市政窓口に提示して「注射済票」(手数料550円)の交付を受けてください。

#### ◆集合注射

¥3,550円(同時に登録する場合は6,550円、いずれも注射済票交付手数料を含む)

☎市から集合注射の通知を受け取った方は同封の申込書(裏面の問診票に必要事項を記入)

☎期間中会場へ



実施月日	時間	注射実施会場	雨天振替日
5月8日(水)	午前9時30分～10時10分	大沢コミュニティセンター(大沢4-25-30)	5月15日(水)
	午前11時～11時30分	御嶽神社(深大寺1-14-1)	
	午後1時30分～2時20分	新川天神社(新川2-1-21)	
5月9日(木)	午前9時30分～10時10分	三鷹市農業公園(新川6-30)	5月16日(木)
	午前11時～11時30分	大沢青少年広場(野崎3-27)	
	午後1時30分～2時20分	井口院(神明社)(上連雀7-26-24)	
5月10日(金)	午前9時30分～10時10分	しんわ児童遊園(下連雀2-26)	5月17日(金)
	午前11時～11時30分	井の頭コミュニティセンター本館(井の頭2-32-30)	
	午後1時30分～2時20分	中嶋神社(中原小西側)(中原3-4-4)	

※実施途中で雨により中止した場合、振替はありません。振替日も雨の場合は再延期せず中止します。