

●市役所代表電話
☎0422-45-1151
代表電話ダイヤル後、交換手に各課の内線番号をお伝えください。

●困りごとの相談は **市民相談専用電話**
☎0422-44-6600

●あなたのご意見を **市民の声専用FAX**
FAX 0422-48-2810

●子どもを見守る **安全安心メールの登録**
✉maam@req.jp
あてに空メールを送信してください

「みる・みる・三鷹」JCN武蔵野三鷹(JCNプラスチャンネル) 第389回(10月7日～20日)
見守りネットワーク事業/スポーツ祭東京2013カウントダウンセレモニー
放送時間/月～金曜日 8:30 12:30 20:00 22:00
土・日曜日 9:30 12:30 19:00 22:00

FMむさしの 78.2MHz
「おはよう!三鷹市です」放送時間/月～金曜日 10:20～10:25
「三鷹くちこみテレフォン」放送時間/木曜日 9:45～9:55

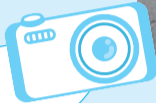
人口と世帯 平成24年10月1日現在 ()内は前月との増減
住民登録者数:180,147人(10人増) 男:88,541人(12人増)/女:91,606人(2人減)
世帯:89,424世帯(43世帯増) ※法改正により外国人住民を含みます。

第18回 まちづくり フォトコンテスト

作・品・募・集

主市、(株)まちづくり三鷹
後援:市教育委員会
NPO法人みたか都市観光協会

テーマ「みたかの元気」



昨年度 一般・A4サイズ以上部門
金賞 池口保さん「楽しい夏祭り」

四季折々の自然、人々のふれあい、まちの表情など、三鷹市内で撮影された写真を募集します。一般部門のほか15歳以下の方の中学生以下部門もあります。
※今年1月1日～12月31日に市内で撮影された写真(未発表または発表予定のない作品)。
※作品受付は12月3日(月)～平成25年1月10日(木)(消印有効)。
※審査後、すべての応募者の写真を展示する作品展を行います。応募者全員に参加記念品あり。
※くわしくは同社ホームページ [HP](http://www.mitaka.ne.jp/) <http://www.mitaka.ne.jp/>をご覧ください。
☎同社 ☎0422-40-9669

ウォーキング撮影会

丸池わくわくまつりや緑豊かなエリアを撮影しながら歩き、三鷹を再発見します。講師は写真家の茶谷茂さん。



小学生以上の市民20人
10月28日(日)午前9時～午後0時30分(小雨決行)
¥500円
10月19日(金)までに必要事項(11面参照)を(株)まちづくり三鷹 ☎0422-40-9669 ・ FAX 0422-40-9750 ・
✉info@mitaka.ne.jpへ(申込多数の場合は抽選)

太宰治文学サロン
企画展示

三鷹時代の名作「眉山」 —太宰が描いた舞台・若松屋—

「眉山」は太宰が亡くなる3カ月ほど前、昭和23(1948)年3月の「小説新潮」に発表された作品です。当時、品川上水沿い(現さくら通り沿い)にあった太宰馴染みの屋台・若松屋の店主との会話から物語が展開し、作中には太宰が仕事部屋にしていた山崎富栄の下宿先の階段が描写されています。

本展では若松屋だけでなく、戦後の三鷹駅周辺にあった仕事部屋も紹介し、そこで執筆された作品の関連資料を展示します。「おさん」「ヴィヨンの妻」などの複製原稿に加え、三鷹市立図書館所蔵の初版本や初出雑誌も展示します。

10月16日(火)～平成25年2月3日(日)
午前10時～午後5時30分
※休館日=月曜日(月曜日が祝日の場合は開館し、翌日と翌々日を休館)、年末年始(12月29日～1月4日)。
☎同サロン ☎0422-26-9150
※ガイドボランティアによる太宰治の足跡案内もあわせてご利用ください(午前10時30分～午後4時30分)。



「眉山」が掲載された「小説新潮」昭和23年3月号

文化財講演会
特別企画

天文台構内古墳と 多摩川流域の7世紀



古墳時代末期の7世紀は古代国家体制成立の直前にあたる激動の時代です。東国における古代国家体制成立を解く鍵は、全国でも珍しい上円下方墳である「天文台構内古墳」の研究を通じて得ることができるかもしれません。天文台構内古墳の調査を通じて垣間見る、7世紀の知られざる地域の歴史と研究を楽しく学ぶ講演会です。

① 天文台構内古墳と7世紀

講師は国立歴史民俗博物館教授の広瀬和雄さん。
80人
11月18日(日)午前10時～正午
三鷹産業プラザ

② 天文台構内古墳とその周辺の横穴墓を考古学する

講師は三鷹市教育委員会職員。
80人
11月23日(祝)午前10時～正午
教育センター

③ バス見学ツアー「天文台構内古墳とその隣人たち」

講師は立正大学講師の池上悟さん。
20人
12月2日(日)午前10時～午後4時
天文台構内古墳に関連する多摩川流域の古墳

☎10月9日(火)から生涯学習課 ☎内線3315へ(先着制)

世界アルツハイマーデー記念イベント 「認知症にやさしいまち三鷹」

認知症になっても自分らしく、いつまでも住み慣れた家や地域で暮らし続けることが当たり前になるような地域をつくるために、認知症への理解を深める、認知症サポーター養成講座や記念講演などを行います。

130人
10月20日(土)午前9時30分～午後3時
市民協働センター
※会場には、駐車場はありません。公共交通機関をご利用ください。
当日会場へ(先着制)
高齢者支援課 ☎内線2625

タイムスケジュール

- ◆第1会議室
 - 認知症サポーター養成講座 午前9時30分～11時
 - 記念講演「ここまで進んだ、認知症の診療と地域連携」 正午～午後2時
講師は杏林大学医学部付属病院もの忘れセンターの長谷川浩さん。
- ◆第2会議室
 - 協力団体による活動紹介および介護相談 午前10時～午後3時

【紹介団体(順不同)】
介護予防教室「チームさくら」、NPO法人きらめきライフ多摩、三鷹市内認知症高齢者グループホーム、NPOシニアSOHO普及サロン・三鷹、(社)三鷹市社会福祉協議会、三鷹市消費者活動センター、みたか・認知症家族支援の会、三鷹市介護保険事業者連絡協議会

スポーツ祭東京2013

10月13日(土)

サッカー競技リハーサル大会 第48回全国社会人サッカー選手権大会

全国の社会人チームナンバーワンを決めると同時に、日本フットボールリーグ(JFL)昇格を競う「全国地域サッカーリーグ決勝大会」への出場権をかけた大会です。三鷹市をはじめ都内9カ所の会場で開催され、全国から32チームが参加します。



第1試合 さいたまSC(埼玉)対サウルコス福井(福井)=午前11時から
第2試合 十勝フェアスカイ・ジェネシス(北海道)対アミティエSC(京都)=午後1時30分から
大沢総合グラウンド
※他会場の組み合わせは市ホームページ [HP](http://www.city.mitaka.tokyo.jp/c_event/034/034846.html) http://www.city.mitaka.tokyo.jp/c_event/034/034846.htmlをご覧ください。
当日会場へ
国体推進室 ☎内線3343