

市からの お知らせ

記号の意味

- 主催者
- 対象・定員
- 日時・期間
- 場所・会場
- 費用
(記載のないものは無料)
- 持ち物
- 申込方法
- 問い合わせ
- 保育あり

申し込み記入例

- あて先は
各記事の申込先へ
- 住所の記載がないものは
〒181-8555
三鷹市役所〇〇課へ
- 往復はがきの場合は
返信用にも住所・氏名を
記入してください

1. 行事・事業名(希望日・コース・回)
2. 郵便番号・住所
3. 氏名(ふりがな)
4. 年齢(学年)
5. 連絡先(電話番号・ファクス番号、メールアドレス)
6. そのほか必要事項(保育希望の有無など)



お知らせ

原子爆弾被爆者の方へ見舞金を支給します

被爆者健康手帳(ピンク色の手帳)の交付を受けている方で、今年1月1日～8月15日(水)に引き続き三鷹市に居住し、住民基本台帳に登録されている方に、見舞金(12,000円)を支給します。

対象になると思われる方には、8月15日の「戦没者追悼式並びに平和祈念式典」のご案内と併せて、申請書類を送付しています。

申8月16日(木)～31日(金)に申請書を持参または郵送で「〒181-8555地域福祉課」(市役所2階22番窓口)へ

同課 ☎内線2613

三鷹浴場組合スタンプラリーが始まっています

市内5カ所の公衆浴場を回り、スタンプを5つ集めた方に、三鷹浴場組合オリジナル下足札ストラップを差し上げます。

日12月31日(月)まで

申☎のぼり湯(島田) ☎0422-31-7645へ

8月は夏季省エネルギー月間です

家庭での省エネルギーは地球温暖化防止につながります。

◇家電製品で省エネ

家電製品を省エネモードに変更し、使っていない家電製品のコンセントを抜きましょう。

◇旬の食材で省エネ

夏野菜は暑さで火照った身体を冷やし、疲労回復に効果があります。旬のものを食べることで、栽培に掛かるエネルギーも削減できます。

◇緑のカーテンで省エネ

ゴーヤやアサガオなどつる性の植物で緑のカーテンを作り窓辺の日差しを遮ることで、室温を下げエアコンの使用量を減らすことができます。

◇打ち水で省エネ

早朝や夕方に、風呂の残り湯などを利用した打ち水をすることで路面が冷やされ、涼しさを感じることができます。

◇早寝早起きで省エネ

照明や家電製品の使用が減り、省エネにつながります。

◇クールビズで省エネ

人が感じる快適な室温は、スーツ着用の場合26℃程ですが、軽装にすると28℃程で済みます。

◆熱中症にお気を付けてください!

エアコンの控えすぎによる熱中症などにご注意ください。健康に配慮し、無理のない範囲で省エネにご協力ください。

問環境政策課 ☎内線2523

環境基金への寄付をお受けしました

JA東京むさし三鷹ゴルフ会(敬称略)から環境基金へ162,000円の寄付がありました。新エネルギー導入設備の設置や環境活動への助成など、先導的な環境活動の支援に活用していきます。

問環境政策課 ☎内線2523

排水設備工事責任技術者資格認定共通試験

日10月14日(日)午前10時～正午

所青山学院大学青山キャンパス

¥6,000円

申8月31日(金)までに所定の申込書を指定の郵送先へ

※くわしくは水再生課(市役所5階57番窓口)で配布中の申込書類をご覧ください。

問東京都下水道局 ☎03-5320-6582

2012夏の耐震キャンペーン

◆木造住宅、ビル・マンション耐震改修工法等展示会、個別耐震相談会

日8月29日(水)～31日(金)午前10時～午後6時(31日は5時まで)

所新宿駅西口広場

申期間中会場へ

◆耐震フォーラム&耐震化個別相談会

人500人

日9月3日(月)午後2時～5時

所都庁第一本庁舎

申必要事項(上記参照)・人数を耐震キャンペーン事務局 ☎03-3370-2411・FAX 03-3370-2017・E-mail taishin2012@hip-ltd.co.jpへ

問東京都

都市整備局

建築企画課

☎03-5388-

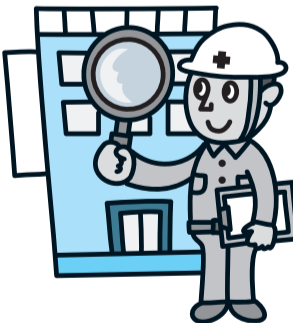
3348・

HP http://

www.taishin.

metro.tokyo.

jp/



「調布駅付近連続立体交差事業における地下線への切り替え工事」で京王線の一部列車が運休します

問京王コールセンター窓口(列車の運行について) ☎03-3590-8258

運休区間ではバス代行輸送や折り返し運転などを実施しますが、混雑や大幅な所要時間増が予想されます。当日はなるべく他社線への振替輸送をご利用ください。

◆運休日 8月19日(日)始発～午前10時ごろ

◆運休区間 京王線八幡山駅～府中駅間、相模原線調布駅～京王稲田堤駅間、競馬場線東府中駅～府中競馬正門前駅間
※運休区間は時間帯で異なります。



税金

8月31日(金)は 市民税・都民税(第2期)の納期です

市税を未納のままにすると延滞金が増加されます。特別な事情で納期内の納付が困難な場合には、納税課(市役所2階25番窓口)へご相談ください。

納税には、便利な口座振替のほか、コンビニエンスストアやペイジーマーク付きATMも利用できます。

問同課 ☎内線2426(納税相談)・内線2417(口座振替)



国保・年金

国民年金の付加年金をご存知ですか?

月額保険料14,980円に付加保険料400円を加えて納めると、200円×納付月数が毎年、付加年金として老齢基礎年金に上乘せされます。加入、脱退はいつでもできます。第3号被保険者、免除該当者、国民年金基金加入者などの方は利用できません。

申年金手帳を持参し市民課(市役所1階3番窓口)、市政窓口へ

問同課 ☎内線2395



子育て・教育

児童扶養手当を振り込みます

平成24年4～7月分の児童扶養手当を、8月10日(金)に指定預金口座に振り込みます。利用金融機関によっては、2～5日程度入金が遅れる場合があります。

問子育て支援課 ☎内線2752

麻しん風しん混合ワクチン(MR)の予防接種はお済みですか

第2・3・4期の接種対象者には、4月

あたたかい善意 (敬称略)

三鷹市社会福祉協議会への寄付(6月分)

●一般寄付		福寿会	2,844円
東京三鷹ライオンズクラブ	387,954円	東明会	1,915円
赤川	350,000円	牟礼笑楽会	1,632円
中原1-2-30会	20,000円	観音寺	1,588円
公益社団法人武蔵野法人会三鷹東支部	15,756円	中原三葉会	1,200円
清水 孝祐	5,000円	四ツ葉ときわクラブ	1,141円
高齢者専門宅配弁当あゆむ弁当		鈴木 静枝(2件)	979円
三鷹・調布・杉並店	2,387円	くぬぎ会	956円
根道 一男	2,000円	下連雀羽衣会	756円
黒田 優江	1,000円	水谷 ヤエ子	565円
黒田 竜晶	1,000円	山崎 慎子	442円
ポトマック河畔の桜寄贈100周年記念		荒山 孝子	434円
応援プロジェクト実行委員会	781円	三鷹市赤十字奉仕団	371円
匿名(2件)	218,341円	介護タクシー大地	308円

●一円玉硬貨募金

北野東晴クラブ(2件) 5,346円

●ボランティア基金

牟礼コミュニティセンター ボランティアコーナー一同 9,055円