

芸術家の肖像 —写真で見る19世紀、20世紀フランスの芸術家たち—展

日本でも人気の高い19世紀フランス絵画ですが、それらの作品を生み出した芸術家たちの容姿を知る人は少ないでしょう。本展では画家アングル、ドラクロワ、コロ、ドーミエ、セザンヌ、ルノワール、モネ、ルソー、マティス、女優サラ・ベルナール、詩人ボードレールなど40人の芸術家の制作風景や日常なども垣間見ることのできる貴重な写真100点を展示します。



カミュー・コロ
撮影:シャルル・デザブリ
1871-1872年

☎4月14日(土)～6月24日(日)午前10時～午後8時
(入館は午後7時30分まで)
※休館日=月曜日(4月30日(休)は開館)、5月1日(火)
所 三鷹市美術ギャラリー
¥一般600円、65歳以上・学生300円
(中学生以下・障害者手帳などをお持ちの方は無料)

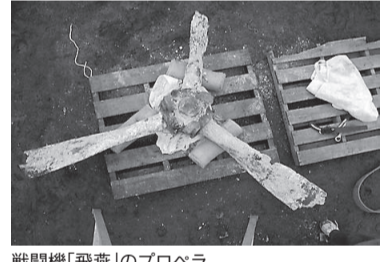
◆ギャラリートーク・ボランティアガイド募集!
本展の来館者(主に小学生)に、1回30分程度の対話型ギャラリートークを行うボランティアガイド(無償)を募集します。作品解説ではありませんので、気軽にご応募ください。
事前研修(4月19日(木)午前10時30分～午後3時30分)に参加可能な方
所 三鷹市美術ギャラリーほか
☎4月12日(木)(必着)までに郵送で履歴書を「〒181-0013下連雀3-35-1三鷹市美術ギャラリー」へ
☎同ギャラリー☎0422-79-0033

三鷹市美術ギャラリー
JR三鷹駅(南口)CORAL5階☎0422-79-0033
http://mitaka.jpn.org/gallery/

地中に埋もれていた「戦争」展 —戦争の記憶を未来に伝え、平和について考える—

戦時中、三鷹には中島飛行機三鷹研究所や調布飛行場などの軍事施設がありました。それらに関連した戦争遺構や遺物など、発掘調査によって発見された出土品や出土状態の写真などを展示します。

- 展示品** 軍用食器、高射砲弾頭、米軍250kg爆弾破片、米軍弾薬箱など
 - パネル展示品** 高射砲陣地、地下壕、爆弾跡(爆裂孔)、調布飛行場から発見された陸軍戦闘機「飛燕」プロペラなど
- ☎9月28日(金)までの平日午前8時30分～午後5時
所 教育センター2階展示コーナー
☎生涯学習課☎内線3315



戦闘機「飛燕」のプロペラ

気軽に立ち寄れる地域の交流拠点「三鷹まちなか協働サロン」がオープン!

買い物やお出掛けの途中にふらっと立ち寄って、お店の人やほかのお客さんと話しながら交流を深める。そんな地域の交流拠点として、市内4つのお店に「三鷹まちなか協働サロン」がオープンしました。
くらしに役立つ情報や、ちょっとした学びの提供など、さまざまな企画も検討中です。近くへお越しの際は、ぜひお立ち寄りください。

- ◆きものサロンひさみね (下連雀4-14-20・☎0422-46-6777)
 - ◆ハーベストオープン (下連雀9-5-1・☎0422-72-0866)
 - ◆西野園 (井の頭2-7-23・☎0422-48-0278)
 - ◆末廣屋喜一郎 (井の頭3-15-14・☎0422-43-5030)
- ☎同サロン運営協議会☎0422-40-0313・HP http://mitaka-machinaka.tumblr.com/

「新橋」の架け替え工事が完了! 完成記念式典を開催します

玉川上水に架かる「新橋」は昭和32年の竣工から50年以上が経過し老朽化が進んでいたことから、平成22年9月より架け替え工事を実施していましたが、みなさんのご協力により、無事工事が完了しました。新しくなった「新橋」の完成を記念して式典を開催します。

☎4月14日(土)午前10時～10時30分(9時30分から受付)
所 井の頭野草児童遊園(井の頭5-21)
☎道路交通課☎内線2845

図書館へ行こう! みたか子ども読書フェア



開催館	日程	時間	内容	対象
本館	4月11日(水)	午前10時30分～11時	あかちゃんらわらべうたであそぼ プレママもどうぞ! 協力:わらべうたの会ひいふうみ	0～2歳のお子さんと保護者15組
下連雀	4月19日(木)	午後3時～3時30分	おはなし会 大型絵本「でんしゃにのって」ほか	0～5歳 20人
東部	4月11日(水)	午後3時～3時30分	おはなし会 大型絵本「はらべこ あおむし」ほか 協力:地域ボランティア	0～5歳 20人
	4月25日(水)	午後3時～3時30分	おはなし会 エプロンシアター「おおきなかぶ」ほか 協力:地域ボランティア	0～5歳 20人
西部	4月11日(水)	午前9時30分～正午	あかちゃんスペシャルデー 10時30分～11時に絵本の紹介とわらべうた	0～2歳のお子さんと保護者30組
		午後3時30分～4時	おはなし会 大型絵本「にゃーご」ほか	3歳以上 20人
三鷹駅前	4月25日(水)	午後3時30分～4時	おはなし会 てぶくろ人形「のはらうた」、ストーリーテリングほか 協力:わたげの会 おはなしくらぶ	3歳以上 20人
		午後3時～3時30分	おはなし会 大型絵本「はじめまして」、ストーリーテリングほか 協力:わたげの会	3歳以上 20人
三鷹駅前	4月25日(水)	午後3時～3時30分	くまさんのおはなし会	3歳以上 20人

※4月からのおはなし会の時間が一部変更になりました。本館(赤ちゃん向け)=第2水曜日午前10時30分～11時、西部(赤ちゃん向け)=第1水曜日午前10時30分～11時、西部(幼児～小学生)=第2・4水曜日午後3時30分～4時。
☎当日会場へ
☎各館(本館☎0422-43-9151、下連雀☎0422-43-9159、東部☎0422-49-3851、西部☎0422-33-1311、三鷹駅前☎0422-71-0035)

「三鷹市教育振興基金」を創設 —三鷹の教育へ応援を! 寄附金を募集します—

学校教育の充実や生涯学習の推進など、教育振興を目的とした寄附金を募集するため、新たに「三鷹市教育振興基金」を創設しました。市内在住を問わず、どなたでも寄附できますので、三鷹の教育に関心のあるみなさんからの温かいご支援をお待ちしています。
【活用事例】 寄附者の意向に沿った事業に活用します。
◇学校や社会教育施設(図書館、社会教育会館、体育施設など)で使用する備品類(図書資料、楽器、理科実験器具、体育用具など)の充実
◇学校教育(外部講師を招いた授業や講演の開催、コミュニティ・スクールの活動など)の充実
◇生涯学習(子ども読書活動(おはなし会、はじめての絵本事業など)、地域文化財などの保護活動(水車経営農家などのエコミュージアム事業)、スポーツ活動(駅伝大会など各種大会)の推進)
※市への寄附金は所得税や住民税の控除対象になります(一定の要件あり)。
☎総務課☎内線3213

むさしのFM 「三鷹くちこみテレホン」の放送時間が4月から変わります!

市職員などが『むさしのFM』に生出演し市政情報をお伝えする「三鷹くちこみテレホン」の放送時間が、午前9時5分～10分(月2回不定期、5分間)から、毎週木曜日午前9時45分～55分(約10分間)に変わります(祝日を除く)。
※インターネットでパソコンやスマートフォンからも放送を聞くことができます(スマートフォンは、別途アプリケーションが必要)。サイマルラジオ HP http://www.simulradio.jp/の放送局一覧から、『むさしのFM』の「放送を聴く」をクリックしてお聞きください。
☎むさしのFM☎0422-23-0782
三鷹市秘書広報課広報係☎内線2134