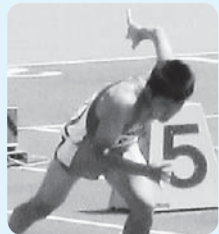


がんばった夏休み!

市立中学生が活躍しました!

市立中学生が、夏休み中に開催されたスポーツ大会や音楽コンクールに出場し、健闘しました。

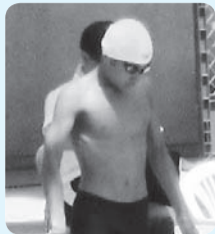
☎指導課☎内線3243



関東中学校陸上競技大会
藤井健洋さん(一中・1年)
男子100m



関東中学校陸上競技大会
遠藤晟二さん(二中・3年)
男子800m



関東中学校水泳競技大会
本多礼樹さん(一中・2年)
200m個人メドレー



関東中学校水泳競技大会
矢城健渡さん(五中・3年)
50m自由形(4位)
100mバタフライ(2位)



関東中学校卓球大会
鬼頭京宏さん(一中・3年)
男子個人戦



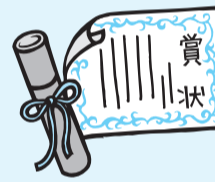
関東中学校バドミントン大会
安納徳陽さん(五中・3年)
男子個人戦シングルス



全国中学校水泳競技大会
比留間穂継さん(三中・3年)
100m背泳ぎ・200m背泳ぎ



全国中学校水泳競技大会
野口聖也さん(六中・3年)
200m自由形・400m自由形



東京都中学校吹奏楽コンクール

金賞 第一中学校・第二中学校
銀賞 第三中学校・第六中学校・第七中学校



本事業の基本設計の概要について、施設の各階ごとの平面図を掲載し、施設の特徴などを紹介します。今号は2階の概要をお知らせします。

☎都市再生推進本部事務局☎内線2052

事業概要

市民のみなさんの安全安心と市民サービスの向上を図るため、市役所東側の東京多摩青果(株)三鷹市場跡地を中心とした約2.0haに、災害時の一時避難場所となる防災公園と、健康・スポーツ施設、老朽化し耐震性に課題のある公共施設を集約化した多機能複合施設を整備します。事業の推進に当たっては、独立行政法人都市再生機構の防災公園街区整備事業として国庫補助金を活用するなど財政負担の軽減を図り、早急な整備を目指します。

◆2階の概要

敷地南西にある多機能複合施設の2階は、公園側からならだかなスロープを歩いて入ることも、1階からエレベーターで入ることも可能です。予防接種、母子保健事業、各種健康診査、がんなどの検診、健康相談など、乳幼児から高齢者まですべての市民の健康を守る拠点としてさまざまな事業を展開している「総合保健センター」を移転します。また、これまでの事業に加え、ハピネスセンター幼児部門と連携した療育支援や、スポーツ部門と連携した健康づくりの事業展開も図っていきます。

①講堂・交流サロン

講堂は大人数の利用が可能で、講習会や会議で使用します。交流サロンは、利用者同士の交流が出来る開放的な空間となっています。

③歯科相談室・栄養相談室

歯科、栄養に関する相談事業を行います。栄養相談室では講習会、歯科相談室では幼児の歯科健診、予防処置や休日歯科応急診療も行います。

⑤広場

公園内建物上部を活用し、多目的利用が可能な広場とします。

②健康診査エリア(予診室、静養室、待合室、診療室、計測室、健康教育室)

乳幼児を対象とした健康診査や予防接種などを行います。これまでの機能を維持し充実する方向で検討しています。新型インフルエンザなどの感染力の高い疾病の流行時には、陰圧エリアを設定し、臨時的な診療の場所とします。

④多目的室

子育てに関するグループワーク活動などの多目的な利用を想定しています。また「総合保健センター」利用者の保育室としての使用など、部屋を区切って、最大3部屋にすることが可能です。



市内の空間放射線量測定結果

7月5日に開始した市内6カ所の定点観測地点を含む100カ所での空間放射線量の測定については23日に終了し、25日より新たな70カ所での測定を順次行っています。

測定日	施設	地上1m	測定日	施設	地上1m	
8月18日	上連雀児童公園	0.07	8月25日	第二体育館出入口付近	0.09	
	連雀中央公園	0.06		サンクンガーデン	0.07	
	上連雀なかよし児童遊園	0.07		市民センター中庭北東付近	0.08	
	井の頭野草児童遊園	0.07		公会堂別館西側出入口付近	0.08	
	三鷹台児童公園	0.07		市民センターバス待合所南側付近	0.09	
8月19日	農業公園	0.05	8月26日	三鷹市暫定管理地	0.09	
	中仙川児童公園	0.07		教育センター入口付近	0.08	
8月22日	新川あおやぎ公園	0.07		みたかボランティアセンター入口付近	0.10	
	大沢4丁目児童遊園	0.07		8月29日	消費者活動センター入口付近	0.08
	大沢高台児童遊園	0.07			総合保健センター入口付近	0.07
	大沢青少年広場	0.06	8月30日	井口市民農園	0.04	
8月23日	牟礼小判塚青少年広場	0.06		大沢市民農園	0.04	
花と緑の広場	0.06	中原市民農園		0.05		
北野小北暫定開放広場	0.06					
8月25日	第二庁舎出入口付近	0.08				
	福祉会館出入口付近	0.08				
	第一体育館出入口付近	0.09				
	本庁舎南側雑木林	0.05				

※単位は「毎時マイクロシーベルト」 ※特に記載のないものは各施設の中心部で測定

市ホームページで、同じ施設の異なる場所・地上5cm地点の結果などくわしい測定結果をお知らせしています。トップページ「東日本大震災関連情報」からご覧ください。

☎環境政策課☎内線2523

●そのほかの市内放射性物質測定結果

※単位は「Bq(ベクレル)/kg」

採取日	場所	対象	放射性ヨウ素131	放射性セシウム134	放射性セシウム137
8月17日	東部下水処理場	脱水汚泥	不検出	24.3	29.2

※「不検出」となる検出限界値はそれぞれ異なります。

☎東部下水処理場☎03-3309-1447

◆三鷹市産野菜の放射性物質測定結果

8月17日に三鷹市産野菜(カボチャ)を検体として採取し放射性物質を測定した結果、放射性ヨウ素および放射性セシウムとも検出されませんでした。

☎生活経済課☎内線3063

◆公立保育園の給食食材の放射性物質測定結果

8月24日に公立保育園の給食食材(鶏ひき肉・キャベツ・牛乳・豚肉・ニンジン・タマネギ・ハウレンソウ・ジャガイモ・鶏卵)を検体として採取し放射性物質を測定した結果、放射性ヨウ素および放射性セシウムとも検出されませんでした。

☎子ども育成課☎内線2731



- ・毎時マイクロシーベルトとは、放射線が人体に与える影響を1時間当たりで表す単位です。
- ・1マイクロシーベルトとは、1シーベルトの100万分の1を表す単位です。
- ・ベクレルとは、放射線を放つ放射能の量であり、放射能の強さを表す単位です。