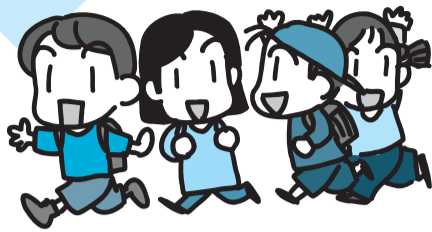


平成23年度 学童保育所入所の申し込み

問 児童青少年課 ☎内線2711



①平成23年4月に新たに小学1～3年生になるお子さんで、両親の就労などのため、下校後(午後5時まで、延長保育は6時まで)の保育を必要とする児童、②現在、学童保育所に在籍中で、平成23年4月以降も引き続き入所を希望する児童

◆申込用紙の配布

10月21日(木)から、児童青少年課(市役所4階41番窓口)、三鷹市社会福祉協議会、市政窓口、市内の学童保育所・保育園・幼稚園で配布。

◆育成料など

月額5,000円、おやつ代月額1,500円(いずれも減免制度あり)

④12月1日(水)～12日(日)午前9時～午後5時(土・日曜日受付)に、申込書に就労状況書や就労証明書(規定の用紙)など必要書類を添えて、市役所第三庁舎314号会議室へ

障がいのある児童の入所申し込み

⑤平成23年4月に新たに小学1～3年生になる障がいのあるお子さんで、両親の就労などのため、下校後(午後5時まで、延長保育は6時まで)の保育を必要とする児童

※現在学童保育所に在籍中の児童の申込方法については、別途お知らせします。

⑥11月1日(月)～10日(水)の午前9時～午後5時(土・日曜日は午前9時～正午、祝日を除く)に、児童青少年課(市役所4階41番窓口)、三鷹市社会福祉協議会、北野ハピネスセンターで配布している申込書に、就労証明書(規定の用紙)などを添えて児童青少年課へ

※くわしくは市のホームページまたは入所申込書をご覧ください。

平成23年度 保育園入園申し込みのご案内

問 子ども育成課 ☎内線2732

市内保育園への新年度入園申し込み

⑦平成23年4月1日からの入(転)園を希望する方 ※22年度の入園を待機中の方を含む。

⑧12月1日(水)～7日(火)(土・日曜日受付)午前9時30分～午後4時30分

所 市役所第三庁舎311・312号会議室

※新生児の入園を希望する場合は、原則として23年2月3日(木)までに出産予定の方(出産日が2月4日(金)以降になった場合は23年4月1日入園の選考対象外です)。

◆平成23年度版保育園入園案内(申込書セット)の配布

10月下旬から子ども育成課(市役所4階45番窓口)、認可保育園、市政窓口、のびのびひろば、すくすくひろばで配布します。

◆乳児園などに通っている方

三鷹台・山中・三鷹駅前・小鳥の森保育園の2歳児クラス、大沢台保育園の3歳児クラスに在園中のお子さんは、来年度から別の保育園で保育します。対象者には別途移行調査を行います。

障がい児保育の申し込み

⑨障がいの程度が軽・中程度、市立保育園で集団保育が可能な0～5歳のお子さん若干名

⑩11月4日(木)～9日(火)の平日

所 子ども育成課(市役所4階45番窓口)

※通園可能な保育園は市で指定します。

市外の保育園の入園申し込み

⑪入園を希望する自治体の締切日の1週間前までに、申込必要書類を三鷹市子ども育成課(市役所4階45番窓口。土・日曜日、祝日を除く)へ

※申込必要書類、申込状況などは入園先の自治体へお問い合わせください。

11月から一部地域で空きびん・空き缶の戸別収集を実施します

問 ごみ対策課 ☎内線2533

責任あるごみ出しと分別・再資源化の推進を目的として、11月から左記の地域の空きびん・空き缶の収集を、従来のオレンジ色のコンテナを使った拠点収集方式から、戸別収集方式に変更します。

※月曜日のコンテナの配布は無くなります。ただし、集合住宅などでコンテナの常設を希望された場合は除きます。

◆対象地域・開始日

- ◇野崎1丁目・上連雀6～9丁目 : 11月2日(火)から
- ◇新川6丁目・下連雀5～9丁目 : 11月9日(火)から

◆ごみの出し方

容器・かご・半透明の袋に入れて、収集日の午前8時までに自宅前・指定された収集場所に出してください。収集できるものはリサイクルカレンダーなどでご確認ください。



東京都シルバーパス 申し込みのご案内

満70歳以上の方が利用できます!



「東京都シルバーパス」は、都バス、都営地下鉄、都電、都内民営バス(小田急バス、京王バスなど)で利用できます。発行日から平成23年9月30日まで有効です。

⑫満70歳以上の都民(寝たきりの方を除く) ※満70歳になる月の初日から申し込みます。

◆申し込みに必要な書類と費用

◇市民税課税の方

物本人確認書類(保険証、運転免許証など) ¥20,510円(平成23年4月以降に購入する場合平額)

◇市民税課税の方で、昨年の合計所得が125万円以下の方

物本人確認書類(保険証、運転免許証など)、昨年の合計所得金額が確認できる書類(平成22年度の市民税課税証明書または介護保険料決定通知書) ¥1,000円

◇市民税非課税の方

物本人確認書類(保険証、運転免許証など)、平成22年度の市民税非課税証明書、介護保険料決定通知書、生活保護受給証明書のいずれか ¥1,000円

⑬必要書類と代金を持参して小田急バスの営業所または案内所へ

問 東京バス協会シルバーパス専用 ☎03-5308-6950(土・日曜日、祝日を除く午前9時～午後5時)・小田急バス武蔵境営業所 ☎31-6191(午前8時～午後8時)

休日・夜間・緊急時の診療はこちらへ

休日や夜間など医療機関がお休みのときの急病に備え、急病者の初期治療と応急処置を行っています。受診の際は、必ず健康保険被保険者証をお持ちください。

- ①休日診療所(内科・小児科) 日曜日、祝日、年末年始 午前10時～11時45分、午後1時～4時30分
- ②休日準夜診療所(内科・小児科) 日曜日、祝日、年末年始 午後6時～9時30分
- ③小児初期救急平日準夜間診療所(こども救急みたか) 月～金曜日 午後7時30分～10時30分(受付は10時まで)
- ①～③はいずれも三鷹市医師会館(野崎1-7-23) ☎24-8199
- ④休日歯科応急診療所 日曜日、祝日、年末年始 三鷹市総合保健センター(新川6-35-28) ☎46-3234 午前10時～11時45分、午後1時～4時
- ⑤休日調剤薬局 日曜日、祝日、年末年始 三鷹市医薬品管理センター(上連雀7-4-8) ☎49-7766 午前10時～午後4時30分、午後6時～9時30分

- ⑥医療機関案内(24時間)
 - ◆三鷹消防署 ☎47-0119
 - ◆東京消防庁救急相談センター 短縮ダイヤル#7119(携帯電話・PHS・プッシュ回線) ☎042-521-2323(多摩地区)・☎03-3212-2323(23区)
 - ◆東京都保健医療情報センター(ひまわり) ☎03-5272-0303 <http://www.himawari.metro.tokyo.jp/>
- ⑦市内救急指定病院
 - 杏林大学医学部付属病院(新川6-20-2) ☎47-5511
 - 野村病院(下連雀8-3-6) ☎47-4848
 - 三鷹中央病院(上連雀5-23-10) ☎44-6161

