

# 市からの お知らせ

記号の意味

- 主催者
- 対象・定員
- 日時・期間
- 場所・会場
- 費用  
(記載のないものは無料)
- 持ち物
- 申込方法
- 問い合わせ
- 託児あり

## 申し込み記入例

- あて先は  
各記事の申込先へ
- 住所の記載がないものは  
〒181-8555  
三鷹市役所〇〇課へ
- 往復はがきの場合は  
返信用にも住所・氏名を  
記入してください

1. 行事・事業名(希望日・コース・回)
2. 郵便番号・住所
3. 氏名(ふりがな)
4. 年齢(学年)
5. 連絡先(電話番号・ファクス番号、メールアドレス)
6. そのほか必要事項(保育希望の有無など)

## お知らせ

### 市民便利帳の広告を募集します

「市民便利帳 三鷹くらしのガイド」(平成22・23年版)に掲載する広告を募るため、市民便利帳の編集業者(株)サイネックスが市内事業所を訪問します。

広告掲載を希望する方は、ぜひこの機会にお申し出ください。

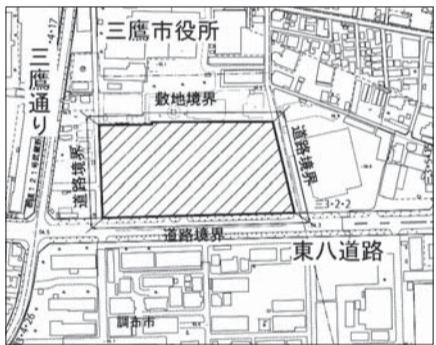
なお、市民便利帳は12万部発行し、平成22年4月から全戸配布するほか、新たに転入された方などにお渡しします。

☎秘書広報課☎内線2133

### 都市計画変更と決定

ふじみ衛生組合(調布市深大寺東町七丁目地内)の新ごみ処理施設整備に伴い、三鷹都市計画「ごみ処理場」を変更(廃止)し、新たに「ごみ処理・ごみ焼却場」を都市計画決定しました。

☎まちづくり推進課☎内線2811



### 住居表示の届け出をお忘れなく

新築や建て替え、出入口を変更したときは住居表示新築届出が、共同住宅など建物の名称を変更したときは物件名称変更届出が必要です。届け出がされないと、住居表示や正しい住所の方書きがつかず、住民登録・印鑑登録ができなくなることがありますのでご注意ください。

☎市民課☎2323へ

### 老朽化した消火器の取り扱いにご注意ください!

古い消火器や腐食が進んだ消火器が破裂し、人身事故が起きています。事故防止のため、①消火器が風雨にさらされる場所や湿潤な場所などに設置されていないかを確認する、②消火器の状態を点検し、腐食が進んでいるものは絶対に使用しない、③不用になった消火器は、速やかに回収事業者(株)に廃棄処理を依頼する、など適切な対応をお願いします。

☎社団法人日本消火器工業会☎03-3866-6258・HP<http://www.jfema.or.jp/top.htm>

### 政治家などの寄附は禁止されています!

政治家(候補者、候補者になろうとする者および現に公職にある者)が、選挙区内にある者に対して寄附をすること(政党や親族に対するものなど例外を除く)は、いかなる名義をもってするものであっても禁止されています。

◆贈らない お歳暮などを贈ることや忘年会などにご祝儀を出したり、お酒などを差し入れることも禁止されています。

◆求めない 有権者が政治家に対し、寄附を出すように勧誘や要求をすることも禁止されています。

◆あいさつ状の禁止 政治家が選挙区内にある者に対し、答礼のための自筆によるものを除き、年賀状や寒中見舞状などの時候のあいさつ状を出すことは禁止されています。

☎選挙管理委員会事務局☎内線3034

### 東京外かく環状道路～事業の概要及び測量等の実施に関する説明会

東京外かく環状道路(関越～東名間)の事業について、測量などの現地調査を実施する準備を進めています。現地

調査に先立ち、説明会を開催します。

☎国土交通省

☎①12月11日(金)、②12月14日(月)いずれも午後7時～8時30分(6時30分開場)

☎①調布市立緑ヶ丘小体育館(調布市緑ヶ丘2-16-1)、②北野小体育館

※駐車場はありません。

☎当日会場へ

☎国土交通省関東地方整備局東京外かく環状国道事務所☎0120-34-1491(平日午前9時15分～午後6時)

### 年末年始の道路工事を抑制します

交通渋滞の緩和や事故防止ため、年末年始の間、市道における工事を中止します(ガス漏れなどの緊急工事や道路管理者が行う維持補修工事は除く)。

◆工事中止期間 12月26日(土)～平成22年1月5日(火)

☎道路交通課☎内線2843

### 歳末たすけあい募金にご協力を

三鷹市社会福祉協議会と三鷹市募金委員会は、12月31日(木)までの歳末たすけあい運動の期間中に、町会・自治会などの協力で募金活動を展開します。みなさんのご理解とご支援をお願いします。

☎同協議会☎46-1108

### 農業委員会委員選挙人名簿の登録申請

平成22年1月1日現在で農業委員会委員選挙の選挙権がある方からの申請により、農業委員会委員選挙人名簿を調製します。

☎市内に住所を有し、平成2年4月1日以前に生まれた方で、①10アール以上の農地(市外を含む)を有する農業者と、②同居の親族で年間60日以上耕作に従事している方

☎平成22年1月10日(日)までに選挙人名簿登録申請書を農業委員会へ

※この1年間に農地を取得した方や市内に転入した方など、有資格者と思われる方は、農業委員会事務局へお問い合わせください。

☎同事務局☎内線3063・選挙管理委員会事務局☎内線3033

### 先導的な環境活動をお知らせください

市民、団体、事業者が実行した先導的な環境活動を、三鷹市環境基金を活用して表彰します。自薦・他薦は問いません。優れた活動には、賞状と記念品を贈呈します。ふるってご応募ください。

☎市民、市内の学校またはその学級、市民が主体となって活動する非営利サークルおよび非営利団体、市内に事業所を有する事業者

◆対象活動 「環境啓発活動の推進」「エネルギーの効率的利用」「ごみの減量」「地域の美化」「緑化の推進」など、環境保全への先導的な活動で広く紹介できるもの。

◆活動の例 ①市民や団体＝環境講座や自然観察会の開催、地域の清掃活動、地域の緑化活動や緑地の保全など。②事業場や学校＝施設改善や工程の見直しなどでエネルギー使用量を大幅削減、商店の簡易包装やレジ袋有料化などで

ごみの大幅削減、壁面・屋上緑化の地域を巻き込んだ活用・保全、環境負荷の大幅低減に寄与する製品の開発など。

☎平成22年1月15日(金)までに所定の推薦書を環境対策課(第二庁舎2階窓口)へ

### 三鷹の森ジブリ美術館でアニメーション文化研究者を助成

国内外のアニメーション文化に関する調査研究活動に対し、1研究計画にあたり最高30万円の助成を行います。

☎助徳間記念アニメーション文化財団

☎大学、研究機関、教育機関などで調査研究をしている方など

☎☎平成22年1月31日(日)までに所定の申請書と調査研究計画書(書式自由)を同財団☎70-5505・FAX70-5501へ。くわしくは、HP<http://www.ghibli-museum.jp/>をご確認ください。

## 税金

### 固定資産税・都市計画税が減免されます

①相続税のため物納された固定資産、②震災、風水害、火災などにより被害を受けた固定資産、③国や市などが無償で借り受けまたは譲渡を受けた固定資産などは、税の減免を受けることができます(事由が生じた後に納期限が来るものが対象)。

☎納期限7日前までに所定の書面で資産税課へ

☎同課☎内線2363

### 臨時納税相談窓口を開設します

市税を納期限内に納付されていない方のために、平日の夜間と土・日曜日に臨時納税相談窓口を開設します。また、納税課・保険課職員が訪問や電話による納付依頼を行います。

※訪問時に職員は身分証明書を持っていますのでご確認ください。不審際には担当者名を確認し、応対する前に市役所へご連絡ください。

☎12月7日(月)～20日(日)、平日＝午前8時30分～午後7時30分、土・日曜日＝午前9時～午後5時

☎保険課(市役所1階9番窓口)、納税課(市役所2階25番窓口)

※閉庁時間(平日午後5時以降と土・日曜日)は庁舎南側スロープ下の地下1階警備室にお回りください。

◆相談・納付(納入)できる税目 市民税・都民税(普通徴収・特別徴収)、固定資産税(償却資産を含む)、都市計画税、軽自動車税、法人市民税、国民健康保険税

### 平成22年1月4日(月)は固定資産税(第3期)の納期限です

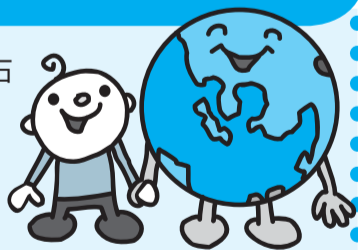
納期限内納付にご協力をお願いします。市税を未納のままにすると延滞金が加算されます。特別な事情で納期限内に納付が困難な場合には、納税課(市役所2階25番窓口)へご相談ください。

☎同課☎内線2422(納税相談)・2417(口座振替)

## 12月は地球温暖化防止月間です

地球温暖化防止のため、石油などの化石エネルギーに依存しない「低炭素社会」の実現を目指して家庭や職場で省エネ化の取り組みを実践しましょう!

☎環境対策課☎内線2523



### 小学校での取り組み

今年6月には、市立小学校の5年生1,157人が家族と一緒に、電気・ガス・水の節約やごみの分別、レジ袋の削減など、家庭でできる省エネにチャレンジし、1週間で合計3.5t(1世帯平均3,038g)もの二酸化炭素を削減しました。

### ◆この冬にできる「低炭素社会」への取り組み

◇暖房設備の使用を節約して、衣服で温度調節を  
衣服を重ね着したり脱いだりすることで、体感温度を調節しましょう。

◇食卓には地元の旬の食材を  
温室栽培や輸送でのエネルギー燃焼による二酸化炭素を減らしましょう。

◇カーテンで部屋の保温を  
カーテンを使って部屋の暖房効果を高めましょう。