

☎学務課☎内線3291

学習指導員

◆職務内容 不登校児童・生徒への学習援助(1人)

◆資格 教員免許を有し、児童・生徒の学習指導などに専門的な知識と情熱がある方。

◆勤務期間 平成22年4月1日～平成23年3月31日(更新制度有)

◆勤務時間 週4日30時間(1日7.5時間)

◆勤務場所 市教育センター、小・中学校など

◆報酬 月額175,500円(平成21年度実績)、交通費月額20,000円以内、年次有給休暇・社会保険などの適用あり

☎11月30日(月)(必着)までに履歴書(写真貼付)と小論文(A4版、800字程度)を持参または郵送で「〒181-8505学務課総合教育相談窓口『学習指導員募集担当』へ

※応募書類は返却しません。書類選考合格者には12月初旬に面接日程を通知します。※小論文のテーマは市のホームページでお知らせします。

☎学務課☎内線3291

株式会社三鷹の特別契約社員

◆資格 12月1日現在で雇用されていない方で、建築CAD(Jw-cad6以上)図面作成に業務実績のある方。

◆業務内容 建築図面のデジタル化を行うための建築CAD図面の作成(2人)

◆勤務期間 12月1日(火)～平成22年3月31日

◆勤務日・時間 月～金曜日午前8時30分～午後5時15分(祝日を除く)

◆勤務場所 三鷹市役所内

◆報酬 月額226,000円以上(経験により優遇、通勤手当・社会保険などの適用あり)

☎11月20日(金)午後5時(必着)までに履歴書(写真貼付、Eメールアドレス記入)と個人情報取り扱いについての同意書を持参または郵送で「〒181-8525株式会社三鷹」へ

※同意書は同社のホームページHP http://www.mitakane.jp/ からダウンロードできます。

☎同社☎40-9669

市立山中保育園の短時間保育士(嘱託員)

◆資格 保育士(資格取得見込不可)

◆勤務期間 12月1日(火)～平成22年3月31日まで

◆勤務時間 月～金曜日午後0時45分～6時

◆報酬 月額121,995円、交通費月額20,000円以内、有給休暇・雇用保険などの適用あり。

☎同園へ電話連絡のうえ、履歴書(写真貼付)、保育士証の写しを持参して同園へ

☎同園(上連雀7-19-1-100)☎40-7542、子育て支援室☎内線2662

(社)三鷹市社会福祉事業団 ホームヘルパー

◆資格 ヘルパー2級以上

◆勤務場所 市内の高齢者宅など(応相談)

◆時給 身体介護1,550円から、生活援助1,300円から。勤務実績により昇給・報奨金などあり。

☎電話連絡のうえ、履歴書(写真貼付)と資格証の写しを持参または郵送で「〒181-0002牟礼6-12-30(社)三鷹市社会福祉事業団」へ

☎同事業団☎44-5211・HP http://www.mitaka.or.jp/



相談

三鷹警察署からのお知らせ 犯罪被害者相談所を開設します

◇三鷹警察署内=常時開設

◇市役所1階市民ホール=11月17日(火)午後1時～3時

◇(社)被害者支援都民センター(電話相談)=☎03-5287-3336(平日午前9時30分～午後5時30分。火・水曜日は午後7時まで)・FAX03-5287-3387・HP http://www.shien.or.jp/ ※面接相談・直接支援は必要に応じて行います。

◆オウム真理教犯罪被害者等給付金

対象犯罪行為で被害を受けた方や、遺族に給付金が支給されます。

☎平日午前8時30分～午後5時15分

☎オウム真理教犯罪被害者相談ダイヤル☎03-3581-5220

☎三鷹警察署警務課☎49-0110、三鷹市安全安心課☎内線2551

IT相談会「IT祭り」

SOHOフェスタで、IT関連の経営者が相談に応じます。ITを使った業務の効率化をテーマにした特別講演「IT業務革命」も開催します。

☎三鷹ICT事業者協会、三鷹商工会

☎11月21日(土)午後1時～5時

☎三鷹産業プラザ

☎当日会場へ

☎(株)まちづくり三鷹☎40-9669・☎mict-office@mitaka.ne.jp・HP http://www.mitaka.ne.jp/tmo/sohofesta/event.html

司法書士の無料法律相談

不動産登記、商業登記、相続・遺言の問題、クレジット・サラ金問題、裁判、成年後見人などの法律問題全般。

☎東京司法書士会武蔵野支部

☎11月28日(土)午後1時～4時

☎武蔵野公会堂

☎☎当日会場または上條☎60-5030・FAX 60-5031へ

介護なんでも相談室 in上連雀1丁目

☎12月3日(木)午前10時～11時30分(毎月第1木曜日開催)

☎上連雀掘合地区公会堂(上連雀1-15-15)

☎当日会場へ

☎地域包括支援センター太郎☎76-4500



審議会・市民会議など

第2回三鷹市男女平等参画審議会の傍聴

三鷹市男女平等行動計画取り組み状況に関する質疑応答。

☎10人

☎11月17日(火)午後6時30分～8時30分

☎市議会協議会室(市役所3階)

☎☎必要事項(11面参照)を企画経営室☎内線2115・☎45-1271・☎kikaku@city.mitaka.tokyo.jpへ



ふじみ衛生組合第4回組合議会定例会の傍聴

☎10人

☎11月19日(木)午前10時から

☎同組合(調布市深大寺東町7-50-30)

☎当日会場へ(先着制)

☎同組合☎042-482-5497

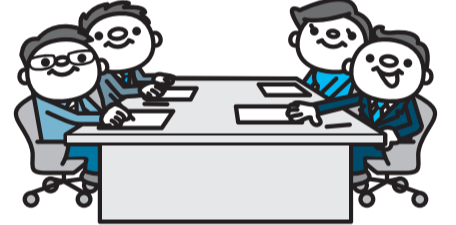
第2回ふじみ衛生組合地元協議会の傍聴

☎11月25日(水)午後6時30分から

☎同組合(調布市深大寺東町7-50-30)

☎当日会場へ

☎同組合☎042-490-5374



※「市からのお知らせ」は11面からご覧ください。

三鷹駅前クリスマス・イルミネーション点灯中

冬の三鷹駅前を彩るクリスマスイルミネーションが、今年も11月1日(日)から始まりました。初日の点灯式では、午後5時ごろから三鷹駅南口のペデストリアンデッキでライブイベントが開催され、クリスマスソングに誘われた家族連れや買い物帰りの人たちでにぎわいました。会場が一斉にカウントダウンする中、クラッカーの音とともに駅前の大ケヤキの約5,500個の電球に灯がともると、会場は拍手と歓声に包まれました。

期間中は三鷹駅周辺に立ち並ぶ約100本の街路樹も光の結晶をまとい、駅前一帯に花を添えます。平成22年1月31日(日)までの毎日、午後4時から12時まで点灯されます。

☎生活経済課☎内線2542



〒250-0407 神奈川県足柄下郡箱根町二ノ平1297-5
☎0460-82-1116 ☎0460-82-1743
HP http://www.mitakasou.jp
1泊2食6,500円から
申し込みは電話(9時～20時)、ファクスで

箱根の紅葉は今が見ごろ!

◆みたか荘クリスマスイベント

◇12月24日(木) クリスマスケーキをサービス

◇12月25日(金) ローストチキンをサービス

◇12月26日(土) クリスマスマジックショー開催

◆1月宿泊分までの空き室の予約は直接お電話で!

◆2月宿泊分の抽選受付は終了しました。抽選後の空き室は、11月20日(金)から電話受付を開始します

◆3月宿泊分のはがき抽選申込が始まります!

☎12月1日(火)～7日(月)(消印有効)に、専用往復はがき(市役所、市政窓口、コミュニティセンターで配布)で箱根みたか荘へ(結果は12月18日(金)までに通知)

※高齢者や障がいのある方などは宿泊助成券を利用できます。くわしくはお問い合わせください。

※電車でお越しの場合は、小涌谷駅から送迎します(要予約)。



自慢の源泉掛け流し温泉

みたかいきもの図鑑

第37回 オシドリ(鴛鴦)



おしどり夫婦は毎年新たなお相手 オシドリは全長45cmほどの小型のカモで、オスがとても美しい羽根色をしています(写真左がオス、右がメス)。野生のものは全国の山地の渓流などで繁殖し、ほかのカモの仲間と同様に冬になると温暖な地方へ移動します。繁殖地では山間部の川岸や池の近くの木のうろ(洞)に巣を作ります。子育てを行うのはメスだけで、メスの地味な色合いは天敵に見つかりにくくする意味があるでしょう。

繁殖シーズンを迎える秋から春、つがいの相手を獲得するためにオスが美しい色合いになります。こ

の時期、オスとメスとの仲むつまじい様子が観察されるので「おしどり夫婦」という言葉が生まれたのでしょう。野生のものでは、子育ての時期になると夫婦は離れ離れになってしまい、秋に夫婦になる相手は異なる、ということが観察されているそうです。

また、都立井の頭自然文化園では1988年より、井の頭池にオシドリを呼び戻す「オシドリ千羽計画」をすすめています。飼育下でオシドリを増やし、毎年2月頃、井の頭池に幼鳥が放鳥されています。

- 参考文献 1. フィールドガイド 日本の野鳥 高野伸二 (財)日本野鳥の会 2. 都会の生物 解説 藤本和典 小学館

☎緑と公園課☎内線2833

市のホームページにも掲載中! 「三鷹の魅力」からご覧ください。

