

けやき苑第9回地域サービステー

体力測定、革細工体験、食事作りの工夫セミナー、舞龍連の「阿波踊り」、作品の展示・販売など。
日11月1日(日)午前10時～午後2時30分
所けやき苑(深大寺2-29-13)
申当日会場へ
問同苑☎34-5440

市内に新型特別養護老人ホームを開設します

平成22年5月から「特別養護老人ホームみたか紫水園(仮称)」(新川5-372-14、設置法人:社福たま紫水会)が新しくオープンします。施設は、全室が少人数のグループを1つの生活単位として、家庭に近い居住環境の中でケアを行うユニット型の新型特別養護老人ホームです。利用料金は従来型の特別養護老人ホームより高く設定されます。
要介護1～5の認定を受けている方
日11月2日(月)から高齢者支援室(市役所1階12番窓口)またはみたか紫水園に申込書を持参(入所の順番は申し込み順ではありません)
問高齢者支援室☎内線2622(入所申込について)、みたか紫水園開設準備室☎042-595-0082(施設詳細について)

健康講座「百薬に勝る笑いと音楽で健康づくり」(第3弾)

安らぎと癒しを与える音楽で心をリラックスさせましょう。講師はNPO法人ミュージックasノパレット代表理事で音楽療法士の三宅聖子さん。
日11月11日(水)午後2時～3時30分
所総合保健センター
申10月19日(月)午前9時から同センター☎46-3254へ(先着制)

健康長寿講演会

日杏林大学医学部附属病院、三鷹市老人クラブ連合会
日65歳以上の市民30人
日11月13日(金)午後3時～5時
所福祉会館
申10月30日(金)(必着)までにはがきで〒181-8555三鷹市社会福祉協議会地域福祉係河井へ(先着制)
問高橋☎47-5137



星と風のカフェ 10月の催し

講師は①国立天文台先端技術センターの伊藤哲也さん、②アメリカ穀物協会日本代表の浜本哲郎さん。
日自然、科学、芸術、文化に興味がある方
日①ALMA電波望遠鏡のココが凄い!～今夜はサブミリ波超伝導受信機のお話です～=22日、②遺伝子組み換え食品って何?パパイア、トウモロコシ・・・食べても大丈夫?=29日、いずれも木曜日午後6時30分～8時30分
所同カフェ(下連雀3-8-13)
日いずれも1,500円(飲食代別)
申いずれも当日会場へ
問同カフェ☎44-2255(火～土曜日午前11時30分～午後7時)

第25回連雀コミュニティまつり

日連雀地区住民協議会
日10月24日(土)・25日(日)午前10時～午後3時30分(25日は3時まで)
所連雀コミュニティセンター
申期間中会場へ
問同協議会☎45-5100

花を植えてじゃがいもを食べよう

花壇の植え替えと試食会。
日NPO法人みたか市民協働ネットワーク
日市内在住のお子さんと保護者20組
日10月25日(日)午前10時～午後1時30分(雨天中止)

所市民協働センター

日1,000円(1組)
物タオル、汚れてもよい服装
申同センター☎46-0048へ(先着制)

介護者談話室

ミニ勉強会「介護サービスの上手な活用のかた」、懇談会、介護相談、介護用品の展示など。参加者には介護用品のサンプルをさしあげます。
日三鷹市社会福祉協議会
日10月30日(金)午後1時30分～4時
所牟礼コミュニティセンター
申当日会場へ
問同協議会☎79-3505



おとなが楽しむおはなし会

日三鷹市文庫連絡会、わたげの会、市立図書館
日100人(小さいお子さんをご遠慮ください)
日10月30日(金)午後7時(6時30分開場)～8時30分
所三鷹駅前コミュニティセンター
申当日会場へ(先着制)
問三鷹駅前図書館☎71-0035

家庭介護教室

介護の基本的な知識を学びます。
日三鷹市社会福祉協議会
日在勤・在学を含む市民、各回30人
日11月7日(土)①家庭介護の基本「口腔ケア」から「排泄ケア」まで=午前10時～正午、②認知症を理解する～デイサービスから見る関わり方～=午後1時～3時、11月14日(土)午前10時～正午=介護用品の体験と在宅介護のノウハウ
所福祉会館
申同協議会☎79-3505へ(先着制)

三鷹動物祭

①犬のしつけ方教室、②動物飼育相談、③高齢動物表彰、④パネル展示、⑤盲導犬実演、⑥犬種紹介。
日(社)東京都獣医師会武蔵野三鷹支部
日11月8日(日)午前9時～午後1時
所三鷹市暫定管理地(東京多摩青果跡地)
申当日会場へ。③の参加希望者は10月31日(土)までに同支部所属の各動物病院へ
問同支部所属動物病院(右上の表)

Table listing veterinary clinics: 浅野獣医科医院, 稲垣獣医科医院, 加藤動物病院, 穴戸動物病院, 中原動物病院, 高石動物病院, 永井動物病院, 慈愛動物病院, ふじもと動物病院, アルファ動物診療所, 井の頭動物診療所. Includes phone numbers and addresses.

※事故防止のため、飼い犬は必ずリードにつないでご来場ください。

問環境対策課☎内線2523

介護者のつどい

日在宅などで高齢の家族を介護している市民、または要介護者が亡くなってから1年以内の介護経験者40人(1世帯1人)
※老人ホームや老人保健施設の入所、病院(療養型施設)および長期入院している方の介護者は対象外です。
日11月25日(水)～26日(木)(1泊2日)
所湯田中温泉(長野県)

日5,000円

申10月19日(月)～30日(金)(土・日曜日を除く)に三鷹市社会福祉協議会☎79-3505へ(申込多数の場合は抽選)

第15回まちづくりフォトコンテスト

テーマ「あなたに教えたい～すてきな三鷹～」誰でも応募できます。中学生以下の部門もあり。
◇募集作品 平成21年1～12月に市内を撮影した、未発表およびほかに発表予定のない写真
◇作品受付 12月1日(火)～平成22年1月8日(金)(当日消印有効)
※審査結果発表は平成22年3月上旬、作品展は平成22年3月中旬を予定。
申(株)まちづくり三鷹☎40-9669へ
◆関連事業「ウォーキング撮影会&公開講座」
講師は写真家の茶谷茂さん。
日市、(株)まちづくり三鷹
日小学生以上で2日とも参加できる方20人(小学生以下は保護者同伴)
日①ウォーキング撮影会=11月1日(日)午前9

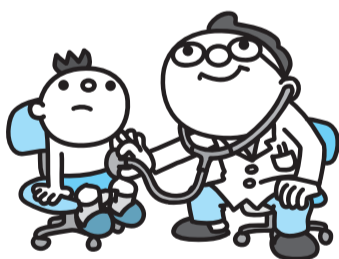


多摩府中保健所講演会

「統合失調症について」～病気の理解と家族のかかわりかた～
講師は桜ヶ丘記念病院長の岩下覚さん。
日統合失調症患者の家族、関係者
日11月5日(木)午後2時～4時30分
所同保健所
申11月2日(月)までに同保健所地域保健係☎042-362-2334へ

多摩府中保健所 精神保健相談

日①思春期相談=11月6日(金)午前9時30分～正午、②精神保健医療相談=11月20日(金)・24日(火)午後2時～4時
所同保健所武蔵野三鷹地域センター、三鷹市総合保健センター
申同保健所☎042-362-2334へ
※相談日以外でも保健師が相談に応じています(要予約)。



箱根 市民保養所
みたか荘
〒250-0407 神奈川県足柄下郡箱根町二ノ平1297-5
☎0460-82-1116 ☎0460-82-1743
HPhttp://www.mitakasou.jp
1泊2食6,500円から
申し込みは電話(9時～20時)、ファクスで

◆時之栖イルミネーションや最乗寺の紅葉、甲州ころ柿の里を巡る箱根みたか荘一泊の旅バスツアー
日45人(最少催行人数35人)
日11月30日(月)～12月1日(火)(1泊2日)
日15,000円から(2日目の昼食付き)
【コース】
<1日目>午前8時30分市役所出発～大雄山最乗寺で紅葉観賞～御殿場アウトレット(自由昼食)～みたか荘(夕食)～御殿場高原時之栖イルミネーション見学～みたか荘到着
時之栖イルミネーション
<2日目>みたか荘出発～御殿場わさびの郷～忍野八海で遊水地見学～河口湖(天然まぐろの昼食)～漬けもの店(買い物)～甲州ころ柿の里散策～ワイナリー(試飲)～午後6時30分市役所到着予定
日10月19日(月)から(日曜日、祝日を除く)午前9時30分～午後7時に(株)スタービジョンラドントラベルワン☎042-352-3121へ(先着制)
※高齢者等宿泊助成券が利用できます。くわしくは箱根みたか荘へお問い合わせください。
◆10月27日出発の神奈川菊花展や伊豆みかん狩りを巡るツアーも同時募集中!
くわしくは(株)スタービジョンラドントラベルワンへお問い合わせください。

第49回市長と語り合う会
テーマ「太宰治生誕100年～太宰治に関する活動を楽しんでいる方と三鷹市を語る」
問秘書広報課秘書係☎内線2011
日在勤を含む市民で、太宰治に関する活動されている方10人
日11月16日(月)午後7時～9時
所市長公室(市役所3階)
申10月30日(金)までに「第49回市長と語り合う会参加希望」・必要事項(11面参照)・性別・語り合いたい内容を記入し、はがきまたはEメールで「秘書広報課秘書係」、☎hisho@city.mitaka.tokyo.jpへ(申込多数の場合は抽選)
◆傍聴者も募集します
日在勤を含む市民5人
申「第49回市長と語り合う会傍聴希望」・必要事項(11面参照)を記入し、はがきまたはEメールで「秘書広報課秘書係」、☎hisho@city.mitaka.tokyo.jpへ(申込多数の場合は抽選)



Dazai