

**講座**

**リサイクル市民工房  
「青竹からミニ門松作り」**

各日5人程度  
12月24日(水)・25日(木)・27日(土)・28日(日)の午前10時30分から、午後1時から  
同工房  
直接または電話で同工房 ☎34-3196 (水・木・土・日曜日の午前10時～午後4時開館) (先着制)  
材料は工房で用意します。

**ファミリーサポート援助者養成講座**

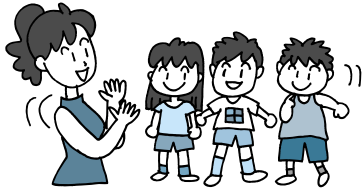
援助の心得、救急、遊びなど。  
子育てを応援してみたい市民  
平成21年1月16日～30日の毎週金曜日午後1時30分～4時30分(全3回)  
所 市民協働センター(30日はすくすくひろば)  
1月14日(水)までに電話・ファクス・はがきで ☎181-0013 下連雀4-19-6 子ども家庭支援センターすくすくひろばファミリーサポートセンター・ ☎76-6817・ ☎45-7702へ

**囲碁・将棋教室**

市内在住の小学1～4年生と保護者各10人、5人  
囲碁 = 平成21年奇数月の第4日曜日、将棋 = 平成21年奇数月の第3日曜日、いずれも午後1時30分～3時30分  
所 福祉会館、上連雀3丁目暫定集会施設  
直接または電話で同センター ☎32-6986 (先着制)

**子育てサポーター養成講座**

～いざというときの強い味方!～  
講師はNPO法人ふれあいの家～おばちゃんち代表の渡辺美恵子さんほか。  
在勤・在学を含む16歳以上の市民でこれから子育てサポーターとして活動していきたい方、または現在、子育て支援に関わりのある方(資格の有無は不問)25人



平成21年1月27日～2月17日の毎週火曜日午前10時～正午(全4回)

所 社会教育会館  
12月22日(月)～26日(金)午前9時30分～午後5時に直接または電話・インターネットで同館 ☎49-2521、HP http://www.pf489.com/mitaka/webkm/ (パソコン) HP http://www.pf489.com/mitaka/mobilekm/ (携帯) (生涯学習システム) (申込多数の場合は抽選)  
**市民ふくし講座「成年後見制度体験談から学ぶ」**

権利擁護センターみたか  
60人  
平成21年1月31日(土)午後1時30分～4時30分  
所 三鷹駅前コミュニティセンター  
権利擁護センターみたか ☎46-1203 (要予約)

**健康講座～認知症～**

講師は長谷川病院院長の吉永陽子さんほか。  
西社会教育会館、大沢地区住民協議会  
50人  
認知症について - ころばぬ先の杖 = 平成21年1月31日、認知症の周辺症状と対応 = 2月7日、認知症と地域で共に歩む = 2月14日、いずれも土曜日午後1時30分～3時(全3回)  
所 大沢コミュニティセンター  
直接または電話で同センター ☎32-6986 (先着制)

**募集**

財中近東文化センター附属三笠宮記念図書館司書ボランティア  
内容 図書館業務 所蔵図書管理、ボランティアスケジュール管理など

金～日曜日の午前10時～午後5時(応相談)  
午前10時～午後5時に同センター ☎32-7111 (月・木曜日休館)  
**SOHOインキュベーション施設入居者**

三鷹市SOHOパイロットオフィス  
所在地 下連雀3-27-1三協ビル2階  
募集区画・使用料 ユニットNO.8 (12.27㎡)月額103,005円(共益費・消費税込み)  
三鷹市三立SOHOセンター  
所在地 下連雀8-3-1  
募集区画・使用料 201号室(9.6㎡)月額41,328円(共益費・消費税込み)  
三鷹産業プラザアネックス  
所在地 下連雀3-32-3  
募集区画・使用料 ユニットA室(8.2㎡)月額64,575円(共益費・消費税込み)  
募集期間 随時  
いずれも審査合格後即入居可。電気代などの実費負担があります。  
必要書類を添えて(株)まちづくり三鷹 ☎40-9669・ ☎info@mitaka.ne.jp へ  
くわしくはHP http://www.mitaka.ne.jp/tmo/sohocity/boshu.html をご覧ください。

**求人**

**三鷹市社会福祉事業団職員**  
募集職種 保健師(正職員)、介護職員(契約職員)  
職務内容 地域包括支援センターでの支援相談業務、老人保健施設での介護業務  
応募資格 保健師または看護師免許を有し、相談業務経験がある方(介護支援専門員の有資格者歓迎) ヘルパー2級以上(未経験可)  
勤務場所 はなかいどう地域包括支援センター、老人保健施設はなかいど

ともに半休(6-12-30)  
勤務時間 月～金曜日の午前8時30分～午後5時15分、夜勤を含む4週8休の交代制勤務  
採用日 平成21年4月1日、平成21年2月1日以降  
電話のうえ履歴書と資格証写しを持参または郵送で同事業団 ☎44-5211 へ  
くわしくはHP http://www.mitaka.or.jp をご覧ください

**東京市町村総合事務組合職員(1人)**

応募資格 昭和57年4月2日～昭和62年4月1日に生まれた方  
試験日 平成21年1月25日(日)  
平成21年1月6日(火)に同組合で説明会を開催。  
募集案内の配布 平成21年1月9日(金)(土・日曜日、祝日、年末年始を除く)まで同組合総務課(府中市新町2-77-1 東京自治会館)で配布。HP http://www.ctv-tokyo.or.jp でもご覧いただけます。  
同組合 ☎042-384-5515

**相談**

**総合労働相談コーナー**  
職場でのトラブル解決のお手伝いをしています。  
フリーダイヤル ☎0120-601-556 または三鷹総合労働相談コーナー ☎48-1161 へ

**審議会・市民会議など**

**第16回ふじみ新ごみ処理施設整備市民検討会の傍聴**  
平成21年1月19日(月)午後7時から  
ふじみ衛生組合大会議室  
当日会場へ  
同組合 ☎042-490-5374

「市からのお知らせ」は7面からご覧ください。

**市民活動  
みんなの掲示板**

催し.....主催者が市民・市内法人/市内で開催/参加費(材料代・教材費など)が1回3,000円以内  
会員募集...主な会員が市民/市内で活動/入会金・会費(月額)の合計が5,000円以内/新規または前回の掲載から6カ月経過した団体を優先(紙面の都合で6カ月以上お待たせすることもあります)  
いずれも上記以上の費用がかかる場合は内容を確証し掲載基準に則り検討します(主催・活動団体がNPO法人の場合は応相談)  
タイトル後に のあるものは社会教育会館の講師派遣事業  
上記以外は紙面に余裕があれば掲載します。政治・宗教・営利目的のものは掲載不可。  
HP http://www.city.mitaka.tokyo.jp/または ☎76-2490  
秘書広報課 ☎内線2129

2月1日発行号  
原稿締切日  
1月4日(日)  
2月15日発行号  
原稿締切日  
1月18日(日)

**催し**

**第5回ひなたぼっこ祭り**  
Pスマイル ☎12月23日(祝)午前11時～午後7時30分 半休の里公園(雨天の場合は三鷹台近くの公会堂) 当日会場へ ☎ほのか ☎76-4717

**地域猫のためのバザーとコンサート**  
またたびアンサンブル ☎12月23日(祝)正午～午後4時(コンサートは3時から) ☎ギャラリーカフェ・「テラス」 ☎500円(飲み物付き) 当日会場へ ☎山崎 ☎43-3870

**第2回星降る街のスーパーコンサート**  
NPO法人パーカッションフォーラム ☎12月26日(金)午後6時～8時 ☎芸術文化センター星のホール ☎2,800円(当日会場または池田 ☎090-6010-0976・ ☎npo@concert-time.net

**ティビーをたててインディアンになるう**  
NPO法人子ども生活・ゆめこうば ☎12月28日(日)午前11時～午後3時 ☎農業公園 ☎300円 ☎同会 ☎34-0040

**「森秀貴・京子コレクション」展**  
1950年代から現在  
ざらりー由芽 ☎平成21年1月5日(月)～2月1日(日)正午～午後7時(1月13日(火)・19・26日(月)は休み) ☎同画廊 ☎期間中会場へ ☎同画廊 ☎47-5241

**NPO法人シニアSOHO普及サロン・三鷹の講座**  
ホームページ・ビルダー講座 = 平成21年1月10日(土)午後1時30分～7時30分、パソコン初めの一歩 = 1月19日～3月23日の毎週月曜日午後1時15分～3時(全10回) ☎三鷹産業プラザ ☎8,000円、2,000円(1回) ☎同会 ☎40-2663(平日午前10時～午後4時) ☎40-2664

**新春ダンスパーティー**  
三鷹市ダンススポーツ連盟  
平成21年1月11日(日)午後1時30分～4時 ☎第一体育館 ☎500円 ☎当日会場へ ☎羽根田 ☎44-1099

**ヤマハ吉祥寺吹奏楽団**  
第26回定期演奏会  
平成21年1月18日(日)午後2時から ☎武蔵野市民文化会館 ☎当日会場へ ☎吉田 ☎21-7191

**会員募集**

**いきいき自強術(健康体操)**  
毎月第1～3木曜日午前10時～正午 ☎新川中原コミュニティセンター ☎月額1,500円 ☎佐藤 ☎46-4838

**ハングル愛好会**  
毎週水曜日午前10時30分～正午 ☎連雀コミュニティセンター ☎月額4,000円 ☎李 ☎090-6508-9179・ ☎050-3373-5365

**三鷹シニアアンサンブル(弦楽アンサンブル)**  
毎月第1・3金曜日午後1時～4時 ☎三鷹駅前コミュニティセンター ☎入会金500円、月額500円 ☎鈴木 ☎71-1638

**和裁の会**  
毎週金曜日午前10時～午後1時 ☎井の頭地区公会堂 ☎入会金1,000円、月額3,000円 ☎後藤 ☎47-4105

**フラワースークル・花セラピー(フラワーアレンジメント)**  
毎月第2・4火・水・金曜日午後1時30分～3時、午後7時30分～9時(水曜日は午前10時30分～正午のみ) ☎社会教育会館など ☎3,300円(花代・雑費・維持費を含む1回) ☎小林 ☎48-9632(平日午後6時～8時)

**三鷹どんぐり(バレーボール)**  
毎週土曜日午前9時30分～正午 ☎第一体育館 ☎月額1,000円 ☎鈴木 ☎31-9849

**大正琴を楽しむ会**  
毎月第2・4木曜日午前10時～11時30分 ☎三鷹駅前コミュニティセンター ☎月額3,000円 ☎小宮 ☎090-9371-7300

**ステップ&ステップ(社交ダンス)**  
毎週土曜日午後7時～9時 ☎社会教育会館 ☎入会金1,000円、月額3,000円 ☎羽根田 ☎44-1099

**あじさい会(カラオケ)**  
毎月第1・3火曜日午後7時～9時 ☎三鷹駅前コミュニティセンター ☎月額3,000円 ☎西尾 ☎042-461-8158

**イーゼル・サークル(油彩・水彩画)**  
毎週日曜日午後1時～5時 ☎半休コミュニティセンター ☎月額4,000円 ☎佐後(さのち) ☎32-2878