

心の芸術展2008

三鷹ひまわり第三共同作業所
10月26日(日)までの火曜日を除く午前9時~午後9時30分
市民協働センター
期間中会場へ
同作業所 ☎72-0231、市民協働センター ☎46-0048

助産師と一緒に赤ちゃんを遊ばせよう(地域開催)

三鷹市助産師会
1カ月~1歳3カ月のお子さんと保護者
10月27日(月)午後1時~3時
北野地区公会堂
当日会場へ
三鷹市社会福祉協議会 ☎46-1108

ちいさなお話し会

連雀地区住民協議会
0~3歳のお子さんと保護者
10月27日(月)午前11時~11時30分
連雀コミュニティセンター
当日会場へ
同センター ☎45-5100

三鷹市シルバー人材センター作品展

同センター会員の作品と、生涯学習教室の一年間の成果を展示します。
10月27日(月)~31日(金)午前8時30分~午後5時15分
市役所 1階市民ホールおよび2階市民サロン
直接会場へ
同センター ☎48-6721

介護者談話室

三鷹市社会福祉協議会
勉強会「認知症の方への関わり方~デイサービスから見える介護~」=10月28日(火)午後1時~3時、地域開催(懇談や介護用品の展示、相談など)=10月29日(水)午後1時30分~4時
福祉会館、大沢コミュニティセンター
いずれも当日会場へ
同協議会 ☎79-3505、✉ zaitaku@mitakashakyo.or.jp

防災視察研修

井の頭地区住民協議会
市民40人
10月31日(金)午前7時30分、吉祥寺駅北口ヨドバシカメラ付近集合~目黒区

地震学習館~浅草・柴又散策~午後6時帰着(予定)
¥2,000円
10月23日(木)までに参加費を添えて井の頭コミュニティセンター本館へ(先着制)
同センター ☎44-7321

学習講演会「マイケアプラン~介護が必要になっても最後まで自分らしく~」

手話通訳付き。
三鷹市女性問題懇談会、市保育5人(1歳~未就学児、先着制)
11月1日(土)午後2時~4時(1時30分開場)
三鷹駅前コミュニティセンター
当日会場へ。保育は10月27日(月)までに企画経営室 ☎内線2116・☎48-1419・✉ kikaku@city.mitaka.tokyo.jpへ(先着制)
同室 ☎内線2116

第48回三鷹市農業祭イベント

三鷹市農業祭(11月8日(土)・9日(日))に先立ち、イベントを行います。
キャベツのピラミッド出現!旬の野菜を無料配布



200人
11月3日(祝)午後1時から
緑の小ひろば(三鷹駅南口)
当日会場へ(先着制)
「野菜の珍品・奇品」募集
三鷹市農業祭で展示する、おもしろい形・変わった形の野菜を募集します。
くわしくはJA東京むさし三鷹支店 ☎46-2152へ
いずれも同支店 ☎46-2152、生活経済課 ☎内線3063

第5回「楽しく語り合うサロン」

「身の丈起業塾」の著者前田隆正さんを

コーディネーターに、整理収納アドバイザーの芳賀裕子さんと起業における整理の効果について楽しく語り合いませんか。
(株)まちづくり三鷹
10人
11月5日(水)午後3時~4時
三鷹産業プラザ地下1階コミュニティビジネスサロン
¥300円
同サロン ☎・☎40-0320・✉ cbs@mitaka.ne.jpへ(先着制)

市立中学校連合音楽発表会

各校代表生徒による合唱、和楽器演奏、吹奏楽など。
11月8日(土)午後1時~4時
三鷹市公会堂
当日会場へ
指導室 ☎内線3242
ビデオ撮影はできません。
車や自転車などでの来場はご遠慮ください。

実験農場による秋野菜の収穫体験

都市農地を保全する試みの一環として収穫体験を実施します。大根、白菜などを予定しています。
50家族
11月15日(土)午前9時~11時(雨天の場合は16日(日)に延期)
伊藤定男さんの農場(北野3-3-26)
¥1家族1,000円
はがきに参加人数と住所・氏名・電話番号を記入し「〒181-0004新川6-35-26JA東京むさし三鷹支店指導課」へ(先着制)
生活経済課 ☎内線3063

下水道環境フォーラム2008

キャスターの生島ヒロシさんによる基調講演「大切な地球を守るため、今できること」や、有識者によるパネルディスカッション「気候変動と水環境」、併設のギャラリーでは、生活と下水道の関わりについての展示をします。
来場者には環境グッズをプレゼントします。
日本下水道協会関東地方支部、日本下水道協会東京都支部
220人
11月21日(金)午後1時~4時(受付は0時30分から)

町田市文化交流センター(JR町田駅夕~ミナル口隣接)
10月27日(月)(必着)までに往復はがき・ファクス・Eメールで「〒160-0023新宿区西新宿1-8-3小田急明治安田生命ビル(株)小田急エージェンシー営業部内『下水道環境フォーラム2008』参加申込事務局」・☎03-3346-0883・✉ gesui@odakyu-ag.co.jpへ(申込多数の場合は抽選)
町田市上下水道総務課 ☎042-720-1811



12月の小学校校庭開放(団体貸切)

11月2日(日)~8日(土)に各コミュニティセンターへ
スポーツ振興課 ☎内線3323
第74回歩行力測定会

三鷹市体育協会
10月26日(日)午前9時30分~午後3時(雨天中止)

井の頭公園遊歩道
当日同公園の弁財天東またはひょうたん橋付近へ
同会 ☎43-2500(月曜日・祝日を除く午前10時~午後5時)

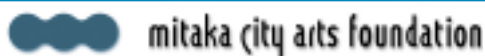
水泳講習会

コースは クロール、楽な背泳ぎ。
三鷹市水泳連盟
在勤・在学を含む16歳以上の市民20人
11月3日(祝)、11・18日(火)、24日(休)、12月2日(火)午前9時~10時30分(全5回)
第二体育館屋内プール
¥4,000円(傷害保険料を含む)
10月24日(金)(必着)までに往復はがきに必要事項(11面参照)とコース名を記入し「〒181-8799三鷹郵便局留 三鷹市水泳連盟講習会係」へ
二宮 ☎47-8491(夜間のみ)

50歳以上の水泳講習会

三鷹市水泳連盟
在勤・在学を含む50歳以上の市民で泳げない方、20人

チケットインフォメーション



三鷹市芸術文化振興財団 ☎47-5122

ランチタイム・コンサートvol.4
「古部賢一&クリスティーネ・ショルンスハイム デュオ・リサイタル」

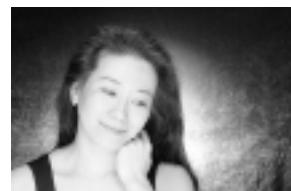
11月11日(火)11:30開演
芸術文化センター風のホール
チケット発売中
全席指定
会員=1,000円 一般=1,500円
曲目:テレマン/12の無伴奏ファンタジーより第6番二短調(オーボエ独奏) J.S.バッハ/イタリア協奏曲(チェンバロ独奏) J.S.バッハ/ソナタ短調BWV1020 ほか
平日のお昼に音楽のあるひとときを。新日本フィルハーモニー交響楽団首席オーボエ奏者の古部賢一と、ミュンヘン音楽芸術大学チェンバロ科教授のショルンスハイムによるドイツ・バロックのプログラム。
終演後に本公演のチケット半券を提示すると、各種優待が受けられるレストランがあります。くわしくはホームページをご覧ください。



古部賢一 ©koichi KITAYAMA

小山実稚恵 ピアノ・リサイタル
~オール・ショパン・プログラム~

平成21年2月11日(祝)18:00開演 芸術文化センター 風のホール
チケット発売日 会員=10月31日(金) 一般=11月7日(金)
全席指定 会員=3,000円 市内在住在勤=3,150円 一般=3,500円 学生=1,800円
曲目:アンダンテ・スピアネートと華麗なる大ポロネーズ 作品22、ポロネーズ第7番変イ長調 作品61「英雄」ほか
80年代にチャイコフスキー、ショパンの2大国際コンクールに日本人で初めて入賞を果たし、目ざましい活躍を続ける小山実稚恵。ショパンの人生の栄光と影を浮き彫りにした一つのドラマを作り上げていきます。



©Katsuo Sakayori

同日開催
一般公募によるショパン:リレー演奏会「ショパンを弾こう10」出演者募集!!

風のホールで、あなたの「ショパン」を表現してみませんか?今回の最終演奏者として、ピアニストの小山実稚恵さんが登場。ふるってご応募ください
★ショパンのピアノ作品を演奏できる方20人
11月11日(祝)12:30開演(全席自由・入場無料)
芸術文化センター風のホール
11月20日(木)(必着)までに往復はがきに、氏名(ふりがな)住所、職業(または学校名・学年)電話番号、メールアドレス、ピアノ歴、過去のショパンを弾こう出演歴、演奏曲目(2曲以内)演奏時間(合計10分以内)返信面に住所・氏名を記入し、「〒181-0012上連雀6-12-14芸術文化センター『ショパンを弾こう』係」へ(申込多数の場合は抽選、結果は11月下旬に発送)

チケット予約方法

電話 芸術文化センター ☎47-5122
発売初日は午前10時から電話とインターネットで受付し、窓口販売は翌日から受付
パソコン http://mitaka-art.jp/ticket
携帯電話 http://mitaka-art.jp/ticket-m (座席自動採番)
インターネット予約には事前登録が必要です。

窓口販売 10:00~19:00 休館日=毎週月曜日、10月21日(火)~25日(土)
芸術文化センター/三鷹市美術ギャラリー/三鷹市公会堂
学生券をお求めの方は当日学生証を拝見します。
美術ギャラリーは10月21日(火)~25日(土)臨時休館
料金500円、対象は1歳~未就学児、定員10人(公演の2週間前までに申し込む)
特に記載のない場合は、公演事業は未就学児の入場をお断りしています。

友の会『マークル』会員募集中!
お電話で今すぐ入会できます
年会費/2,000円 会員特典/チケットの優先予約・割引(1公演2枚まで)・ポイント還元、情報誌の送付、チケットの無料送付(会員のみ)、レストランの割引。