

来年4月からスタート 後期高齢者医療制度

問 保険課 ☎内線 2384

急速に少子高齢化が進み、高齢者の医療費が増える中、現役世代と高齢者世代の負担を明確にし、公平で分かりやすい制度とするため、平成20年4月から、現在の老人保健制度が「後期高齢者医療制度」に変わります。

この制度がスタートすると、75歳以上(一定の障がいがある場合は65歳以上)の方すべてが、現在加入の国民健康保険や社会保険から新たな制度へ移行することになります。

後期高齢者医療制度のポイント

対象者は

75歳以上(一定の障がいのある場合は65歳以上)の方が対象となります。

窓口での負担割合は

医療費の自己負担は、一般の方が1割、「一定以上の所得のある方が3割」です(現行の負担割合と同じ)。


保険料は

原則として年金から天引きになり、被保険者一人ひとりに納めていただきます。保険料の算定方法は、後日「広報みたか」でお知らせします。

被保険者証は

東京都後期高齢者医療広域連合から来年3月にお届けします。

新制度の運営は

東京都内のすべての市区町村が加入する東京都後期高齢者医療広域連合が運営をし、受付などの窓口業務は三鷹市が行います。くわしくは東京いきいきネット <http://www.tokyo-ikiki.net> をご覧ください。 

国民健康保険の 保険証が変わります

現在使用している国民健康保険被保険者証は、9月30日(有)効期限が切れ、10月1日(月)から新しい保険証になります。新しい保険証は、世帯主あてに配達記録郵便で9月24日(月)ごろまでにお送りします。配達時不在の場合は、「郵便物お預かりのお知らせ」が投函されます。

問 保険課 ☎内線 2382

家庭教育・子育て講座を開催

市と市教育委員会では三鷹市地域家庭教育支援推進協議会と協働で、家庭教育や子育てを充実させる講座を企画し10月から順次開催します。子育て中の方は、ぜひご参加ください。

問 社会教育会館 ☎49-2521

講座名	日時	場所	対象	申し込み・問い合わせ
子育てワークショップ ☺ ママの気持ちを楽にする講座 ～がんばらない子育て～	10月12日～12月7日の毎週金曜日、 午前10:00～正午(全8回)	市民協働センター (11月16日は連雀コミュニティーセンター)	0歳～未就学児のお母さん 12人、保育10人	9月18日(火)～28日(金)午前9時～午後5時に電話で社会教育会館 ☎49-2521
子育てワークショップ ☺ 「父親」を楽しもう! ～パパしかできないことがある～	10月14日～28日の毎週日曜日、 午前10:30～正午(全3回)、 11月4・11日の日曜日、 午前10:30～正午(全2回)	三鷹ネットワーク大学 市民協働センター	0歳～未就学児のお父さん 12人、保育10人 0歳～小学生のお父さん 20人、保育8人	9月18日(火)～28日(金)20人(先着制)午前9時～午後5時、10月9日(火)～19日(金)午前9時～午後5時に電話で社会教育会館 ☎49-2521
親子で一緒に感動発見!秋の深大寺フィールドワークで俳句まつり	11月4日(日)午前10時～午後3時	市教育センターと調布市深大寺周辺	親子15組(30人)	10月15日(月)～26日(金)午前9時～午後3時に電話でスポーツ振興課 ☎内線3324
ママと赤ちゃんの心と体を元気にするアロマセラピー	11月7日(水)、12日(月)、14日(水) の午前10時～11時30分(全3回)	東社会教育会館	いずれも親子15組	10月9日(火)～19日(金)午前9時～午後5時に電話で東社会教育会館 ☎46-0408

表の講座以外にも、本や音楽の楽しみ方など子育てにためになる講座を今後も続々と開催します。くわしくは「広報みたか」でお知らせします。

幼稚園児を募集

各私立幼稚園

伝統と特色ある幼児教育を行っている市内16の私立幼稚園が、平成20年度の園児(3歳児から)を募集します。

入園案内書の配布 10月15日(月)から各園で。

願書の受付 11月1日(木)から、入園を希望する園で(くわしくは各園にお問い合わせください)。

市政窓口などで三鷹市私立幼稚園協会の案内パンフレットを配布しているほか、みたか子育てねっと <http://www.kosodate.mitaka.ne.jp> でも幼稚園情報をご覧になれます。

幼稚園名	所在地	電話番号
(学) 鷗鳴幼稚園	深大寺1-15-14	31-7457
(宗) 春清学苑幼稚園	新川4-4-22	44-0031
(宗) 長久寺学園幼稚園	大沢2-2-14	31-9699
(宗) フィッシャー幼稚園	新川6-35-4	46-4334
三鷹幼稚園	下連雀4-20-6	43-2904
(学) 三鷹小島幼稚園	牟礼4-16-18	48-8903
三鷹杉の子幼稚園	下連雀6-15-10	44-6463
三鷹台幼稚園	井の頭2-13-20	43-7417
三鷹中原幼稚園	中原4-12-26	45-0669
三鷹のぞみ幼稚園	牟礼5-8-44	43-2565
三鷹双葉幼稚園	深大寺1-3-7	31-0260
(学) 三鷹みずほ幼稚園	井口1-22-3	31-3508
三鷹若葉幼稚園	上連雀8-8-15	45-2511
牟礼幼稚園	牟礼6-11-33	43-0806
明星台幼稚園	井の頭5-24-1	43-7642
(学) 明泉幼稚園	下連雀3-4-44	43-4814

ちどりこども園

平成20年度の幼稚園タイプ園児(2年保育4歳児)を募集します。

応募資格 申込現在三鷹市に住居登録があり、平成20年引き続き市内にお住まいになる方、または平成20年3月31日までに三鷹市に転入予定の方。

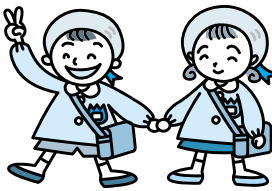
募集人数 15人(申込多数の場合は抽選)。

募集要項の配布 10月1日(月)～22日(月)に同園、子育て支援室(市役所4階)、市政窓口、こども家庭支援センターすくすくひろばで。

説明会 10月16日(火)午前10時から同園で。

④10月15日(月)～22日(月)(土・日曜日を除く)に入園申込書、住民票または登録原票記載事項証明書(児童と保護者が記載されているもの)の方は転入が証明できるものを持参し子育て支援室

問 同室 ☎内線 2661



平成19年度第1回「市民憲法講座」 人権の視点から見る憲法

憲法の中で特に人権にスポットライトを当て、現在の憲法を取り巻く状況・問題を交えながら、亜細亜大学法学部准教授の石崎学さんにお話しいただきます(手話通訳付き)。

主 市、憲法を記念する三鷹市民の会

日 10月2日(火)午後7時(開場6時30分)～9時

所 三鷹産業プラザ7階

申 当日会場へ

問 企画経営室 ☎内線2116

還付金詐欺に注意!!

最近、高齢者に対して厚生労働省や市役所保険課の職員を装い「保険料の還付金があります」と言葉巧みに信用させ、逆に現金を振り込ませる還付金詐欺が多発しています。

このような電話による連絡は、市役所などでは一切行っておりませんのでご注意ください。

問 安全安心課 ☎内線 2551

日本刀の寄贈を受けました

下連雀在住の青山雅子さんから、夫の故一雄さんの日本刀2振が市に寄贈されました。鑑定の結果、今から200～300年以上前に製作された貴重なものであると判明しています。寄贈された日本刀は今後、三鷹市文化財保護審議会に諮り、市の登録文化財に認定し、公開していく予定です。

問 生涯学習課 ☎内線3315



秋の全国交通安全運動のお知らせ

～やさしさが走るこの街 この道路～

日 9月21日(金)～30日(日)

問 道路交通課 ☎内線 2883

明るく目立つ服装で、交通ルールを守って事故にあわないようにしましょう。

運動の目的

高齢者の交通事故防止
飲酒運転の根絶
夕暮れ時と夜間の歩行中や自転車乗
用中の交通事故防止

後部座席を含むシートベルトとチャ
イルドシートの正しい着用の徹底
二輪車の交通事故防止

