

**花と緑の学習会「夏の寄せ植え」**  
 ① 新川中原住民協議会、社会教育会館  
 ② 25人(先着制)  
 ③ 7月18日(水)午後1時30分~3時30分  
 ④ 新川中原コミュニティセンター  
 ⑤ ¥2,000円  
 ⑥ ⑦ 7月1日(日)から新川中原コミュニティセンター☎49-6568

**就職支援セミナー「さあ、踏み出そう 就職に向けての第一歩」**  
 若年者をめぐる最新の就業事情を知り、自分の就職について一緒に考えましょう。  
 ① 市、東京しごと財団  
 ② おおむね35歳くらいまでの方  
 ③ 7月18日(水)午後2時(開場1時30分)~4時  
 ④ 三鷹産業プラザ  
 ⑤ ⑥ 生活経済課☎内線2544

**団塊の世代を中心とした再就職支援セミナー 定年退職後の働き方を考える**  
 団塊世代の方々が前向きに自分らしく働くために一緒に考えましょう。  
 ① 市・わくわくサポート三鷹、東京しごと財団  
 ② 50人(要予約・当日参加可) 就職相談コーナー8人(先着制)  
 ③ 7月21日(土)午後2時(開場1時30分)~4時。④1部「セカンドキャリアで輝くために」=午後2時から、2部「再就職活動のノウハウ」=午後3時から、就職相談コーナー=午後4時~5時  
 ⑤ 三鷹駅前コミュニティセンター大会議室  
 ⑥ ⑦ わくわくサポート三鷹☎45-8645  
 ⑧ 生活経済課☎内線2544

**第1回親子消費者セミナー 参加者募集**  
 ① 市内在住の小学3~6年生までの親子10組(先着制)  
 ② 7月26日(木)午前8時、市役所集合~午後5時15分解散  
 ③ 埼玉県立自然と川の博物館  
 ④ 保護者のみ400円  
 ⑤ 昼食  
 ⑥ ⑦ 7月2日(月)午前8時30分から消費生活係☎内線2545

**第18回三鷹市文化財講演会「振袖火事から350年~神田と三鷹をつなぐ地名・連雀~」**  
 ① 70人(申込多数の場合は抽選)  
 ② 7月28日(土)午後2時~4時  
 ③ 三鷹ネットワーク大学  
 ④ 7月13日(金)(消印有効)までに往復はがきまたはEメールで「〒181-8505三鷹市教育委員会生涯学習課」(1枚で2人まで)・✉shogai@city.mitaka.tokyo.jp  
 ⑤ 生涯学習課☎内線3315

**まるごと夏まつり&まちづくりフォトコンテスト カップリング企画**  
 ① 夏まつり会場での展示写真を募集!  
 「私の大切な1枚」がテーマ。2L~6つ切り・A4サイズ。被写体は自由。  
 ② 7月23日(月)までに、作品タイトル、撮影者(ペンネーム可)、エピソードを添えて直接または郵送で「下連雀3-38-4三鷹産業プラザ2階(株)まちづくり三鷹」(一人2点まで、先着30枚)返却希望の方は問い合わせを。  
 アマチュアカメラマン集まれ!  
 フォトセミナー  
 ① 一般15人(事前予約優先)  
 ② 7月28日(土)午後3時~4時  
 ③ ④ 自分で撮影した写真1枚  
 夏休み 親子で写真教室  
 ① 親子(一般可)15組(の展示写真を応募された方優先)  
 ② 7月29日(日)午後4時~5時  
 ③ ④ いずれも7月25日(水)までにまちづくり三鷹フォトコンテスト事務局☎40-9669

**三鷹産業プラザ まるごと夏まつり2007**  
 ① 7月28日(土)、29日(日)午前11時~午後6時  
 ② ③ まちづくり三鷹☎40-9669  
 ④ くわしくは次号で。

**北野ハピネスセンター夏期講座**  
 ① 次のいずれにも該当する方。② 身体障害者手帳または愛の手帳をお持ちの市民の方、講師の指示を理解し作業できる方。定員15人(初めての方を優先)  
 ③ 8月1日(水)~3日(金)いずれも午前10時~午後3時、④ Aコース「デジカメで作品づくり・宛名作成」、Bコース「デ

ジカメにふれてみよう」  
 ① 北野ハピネスセンター  
 ② 送迎バスあり(希望者のみ)  
 ③ 7月2日(月)~11日(水)午前8時30分~午後5時に直接または電話で北野ハピネスセンター☎48-6331

**「TAMA市民塾」の塾生募集**  
 多摩30市町村を対象とした、公募の講師による生涯学習講座。10月から開講する19講座で塾生を募集します。  
 ① 多摩交流センター  
 ② ¥3,000~6,000円  
 ③ 7月10日(火)~8月10日(金)に、はがきで「〒183-0056府中市寿町1-5-1TAMA市民塾事務局」  
 ④ ⑤ 多摩交流センター☎042-335-0111



**MISHOP WORLD 2007 第18回三鷹国際交流フェスティバル テントショップの出店者**  
 10月14日(日)に井の頭公園西園で開催する国際交流フェスティバルのテントショップ出店者を募集します。国際色豊かな非営利団体の参加をお待ちしています。  
 くわしくは、同協会ホームページ☎  
 http://www1.parkcity.ne.jp/mishop/  
 ① (財)三鷹国際交流協会、三鷹青年会議所  
 ② 7月2日(月)~9日(月)(必着)に、所定の申込用紙に団体概要・活動実績を添えて「〒181-0013下連雀3-30-12(財)三鷹国際交流協会事務局」  
 ③ ④ 三鷹国際交流協会☎43-7812



**みたかパフォーマンスライブ出場者募集**  
 ハンド演奏、ダンス、和太鼓など。

① 三鷹市青少年委員協議会、三鷹連合青年団、カペラの会、市、市教育委員会  
 ② 市内在住・在勤・在学の中高生と、その世代の方を1人以上含む団体(個人出場も可)  
 ③ 9月8日(土)午後1時~4時  
 ④ ⑤ 連雀コミュニティセンター  
 ⑥ ¥1人200円  
 ⑦ ⑧ 8月3日(金)までに直接またはEメールで生涯学習課☎内線3313・✉shogai@city.mitaka.tokyo.jp

**三鷹市特定健康診査等実施計画 市民会議の検討会議委員**  
 メタボリック症候群を対象とした特定健康診査等実施計画を策定するため、市民会議委員を募集します。  
 検討会議 年5回程度(平日午後7時~8時30分を予定)  
 報酬 交通費(実費)  
 ① ② 18歳以上で三鷹市国民健康保険に加入されている方、その他の保険に加入されている方、各1人(申込多数の場合は抽選)  
 ③ 7月10日(火)までに作文「健康診査、保健指導について」(800~1200字)を直接または郵送で保険課実施計画市民会議公募係  
 ④ ⑤ 保険課☎内線2388

**C-カフェ・スタッフ入門講座**  
 ボランティア・スタッフとして活動していただくための講座です。  
 ① 三鷹市社会福祉協議会・ボランティア連絡協議会  
 ② 7月7日(土)午前10時~正午  
 ③ C-カフェ(市役所内)  
 ④ ⑤ みたかボランティアセンター☎76-1271

**‘07夏!体験ボランティアinみたか**  
 活動場所 高齢者、障がい児・者、児童関係の施設など  
 活動期間 7月23日(月)~9月14日(金)(原則3日以上)の施設体験あり  
 説明会 7月14日(土)または25日(水)の午後2時から  
 ① 小学生以上で説明会に参加できる方(活動により年齢基準あり)150人。  
 ② ¥500円(保険料を含む)

**チケットインフォメーション**

mitaka (city arts foundation) ☎(財)三鷹市芸術文化振興財団☎47-5122

ポツドール+三鷹市芸術文化センターPresents 『人間♥失格』  
 7月6日(金)~16日(祝)  
 芸術文化センター 星のホール(全席指定)  
 「太宰治作品をモチーフにした演劇」4回目は今年、演劇界の最高峰『岸田國士戯曲賞』を受賞した三浦大輔(劇団ポツドール主宰)の作・演出による舞台です。

前売/会員3,000円 一般3,300円  
 当日/会員3,300円 一般3,600円  
 高校生以下1,500円(前売・当日とも)

ポツドール 計12公演

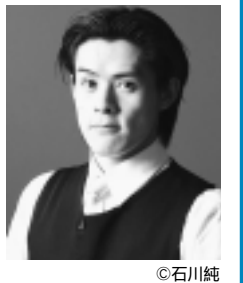
7月	6	7	8	9	10	11	12	13	14	15	16
	(金)	(土)	(日)	(月)	(火)	(水)	(木)	(金)	(土)	(日)	(月)
14:30											
15:00				休演							
19:30											

**すがぼんのパントマイムの初歩講座 参加者募集中!**

見えない壁に手を突いたり、見えないロープを引っ張ったり...それが絶対できるようになる、パントマイムの初心者向け講座です。マイムパフォーマンスグループ「水と油」のメンバーのすがぼんさんが、優しく楽しく教えます。この機会にぜひ、チャレンジしてみてください!

コース	対象	日時
A	小学1年生~3年生	8月21日(火) 24日(金) 28日(火) 10:00~12:00
B	小学4年生~中学生	8月21日(火) 24日(金) 28日(火) 14:00~16:00
C	高校生~59才	8月22日(水) 25日(土) 29日(水) 14:00~16:00
D	60才以上	8月22日(水) 25日(土) 29日(水) 10:00~12:00

① 各コース15人  
 ② ③ 芸術文化センター地下2階 第1・第2音楽練習室  
 ④ ¥3,000円  
 ⑤ 初心者に限ります。パントマイムの経験者はご遠慮ください



©石川純

**チケット予約方法**

電話 ☎47-5122

パソコン ☎http://mitaka.jpn.org  
 携帯電話 ☎http://mitaka-art.jp/ticket-m/

窓口販売 10:00~19:00、月曜日休館  
 美術ギャラリー-臨時休館日7月10日(火)~13日(金)、19日(木)  
 芸術文化センター/三鷹市美術ギャラリー/三鷹市公会堂  
 学生券をお求めの方は当日学生証を拝見

発売初日は午前10時から電話とインターネットで受付し、窓口販売は翌日から受付