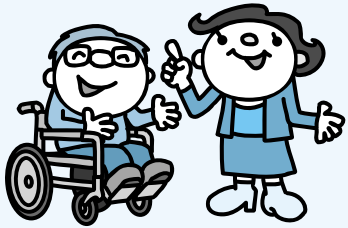


農業公園で車椅子・焼きジャガイモの体験を!

▷7月1日(日) 車椅子体験=正午~3時、たき火で焼きジャガイモ体験=午後1時30分~午後3時(材料がなくなり次第終了) いずれも農業公園(新川6-30-22)で。雨天中止。
▶当日、直接会場へ。
⇨農業公園運営懇談会事務局(生活経済課)
☎内線3063・JA東京むさし三鷹緑化センター
☎48 7482

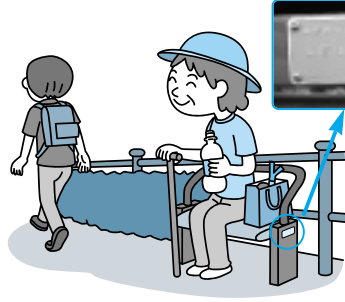


「ほっとベンチ」への寄付を募集します。歩道や沿道で「ほっとベンチ」を市民のみなさんと協働で設置しています。その費用を募集します。

貸出日時 土・日曜日、祝日の午前8時30分~午後9時4時
使用日の1ヶ月前から7日前までに、安全安心課(市役所5階)へ申し込む。
⇨同課 ☎内線2551



安全安心パトロール車 2台を貸し出します。対象団体は、三鷹警察署が実施する「青色防犯パトロール講習」を受講して、「パトロール実施者証」の交付を受けた方が3人以上所属している、次のいずれかに該当する団体。安全安心・市民協働パトロール認定団体、三鷹防犯協会各支部の防犯パトロール隊。



用(一基あたり平均約30万円)の一部として1口5万円の寄付を募集します。設置場所と設置数 三鷹駅南口駅前広場、中川遊歩道。そのほかご要望に基づき35基。

市民住宅(ドラマシイ)市民住宅(借上型)の入居者を募集します。住所 新3 12 3 家賃 月額14万9千円(助成あり) 共済費 月額7千円 敷金 44万7千円

7月2日(月)~9月28日(金)に申込用紙を道路交通課(市役所5階50番窓口)へ郵送または直接提出します。くわしくは概要パンフレット、「ほっとベンチ」寄付者募集要項をご覧ください。
⇨同課 ☎内線2845

7月2日(月) 必着(までに郵送で申し込む) くわしくは募集案内をご覧ください。
⇨(株)まちづくり三鷹 ☎409669・まちづくり建築課 ☎内線2867

7月2日(月) 必着(までに郵送で申し込む) くわしくは募集案内をご覧ください。
⇨(株)まちづくり三鷹 ☎409669・まちづくり建築課 ☎内線2867

6月30日(土) 現地内覧会 6月30日(土) 7月1日(日)の午前10時~正午、直接現地へ
申込書・募集案内の配布 6月18日(月)~7月2日(月)に(株)まちづくり三鷹・市政窓口(三鷹駅前市政窓口)では、平日午後7時30分まで、土・日曜日は午前9時~午後5時配布)・まちづくり建築課(市役所5階、土・日曜日を除く)で。

入居開始日 8月1日(予定) 募集戸数 1戸(3LDK・69・88平方メートル) 入居資格 市内に1年以上上居していること、同居親族がいること、世帯の所得が基準内であること、住宅に困っていること、申込者と同等以上の収入がある保証人をたてること。
現地内覧会 6月30日(土) 7月1日(日)の午前10時~正午、直接現地へ
申込書・募集案内の配布 6月18日(月)~7月2日(月)に(株)まちづくり三鷹・市政窓口(三鷹駅前市政窓口)では、平日午後7時30分まで、土・日曜日は午前9時~午後5時配布)・まちづくり建築課(市役所5階、土・日曜日を除く)で。

6月25日(月)~29日(金)午前9時~午後4時30分(29日は4時まで)、市役所1階市民ホールで。
直接会場へ。
⇨企画経営室 ☎内線2116

ハピネスセンター館まつりボランティア募集 対象は学生または社会人で、全体説明会または事前説明会に参加できる方。7月19日(木)開催の館まつりで、セン

7月10日(火)午後4時から「事前説明会」19日(木)午後3時から「全体説明会」午後4時30分~8時30分「館まつり」いずれも北野ハピネスセンターで。説明会はいずれも1時間程度。
事前説明会 ☎48 6331へ申し込む。

7月3日(火)「夏向けのピアスケザリ」講師は鬼頭和美さん、7月6日(金)「簡単なツールイベント」講師はもくもくぼの笠原治子さん、7月10日(火)「簡単なフレイアレンジメント」講師はフォーシイズの友佳子さん。いずれも午前10時~正午、北野ハピネスセンターで。材料費当日集金) 500円 500円 2千円。
6月28日(木)まで、6月25日(月)まで、6月29日(金)までと同センター ☎48 6331へ申し込む。定員 15人程度、20人程度。個別の介助はありません。

6月28日(木)まで、6月25日(月)まで、6月29日(金)までと同センター ☎48 6331へ申し込む。定員 15人程度、20人程度。個別の介助はありません。

6月28日(木)まで、6月25日(月)まで、6月29日(金)までと同センター ☎48 6331へ申し込む。定員 15人程度、20人程度。個別の介助はありません。

6月28日(木)まで、6月25日(月)まで、6月29日(金)までと同センター ☎48 6331へ申し込む。定員 15人程度、20人程度。個別の介助はありません。

6月28日(木)まで、6月25日(月)まで、6月29日(金)までと同センター ☎48 6331へ申し込む。定員 15人程度、20人程度。個別の介助はありません。

6月28日(木)まで、6月25日(月)まで、6月29日(金)までと同センター ☎48 6331へ申し込む。定員 15人程度、20人程度。個別の介助はありません。

6月28日(木)まで、6月25日(月)まで、6月29日(金)までと同センター ☎48 6331へ申し込む。定員 15人程度、20人程度。個別の介助はありません。

6月28日(木)まで、6月25日(月)まで、6月29日(金)までと同センター ☎48 6331へ申し込む。定員 15人程度、20人程度。個別の介助はありません。

6月28日(木)まで、6月25日(月)まで、6月29日(金)までと同センター ☎48 6331へ申し込む。定員 15人程度、20人程度。個別の介助はありません。

6月28日(木)まで、6月25日(月)まで、6月29日(金)までと同センター ☎48 6331へ申し込む。定員 15人程度、20人程度。個別の介助はありません。

6月28日(木)まで、6月25日(月)まで、6月29日(金)までと同センター ☎48 6331へ申し込む。定員 15人程度、20人程度。個別の介助はありません。

6月28日(木)まで、6月25日(月)まで、6月29日(金)までと同センター ☎48 6331へ申し込む。定員 15人程度、20人程度。個別の介助はありません。

7月10日(火)午後4時から「事前説明会」19日(木)午後3時から「全体説明会」午後4時30分~8時30分「館まつり」いずれも北野ハピネスセンターで。説明会はいずれも1時間程度。
事前説明会 ☎48 6331へ申し込む。

7月10日(火)午後4時から「事前説明会」19日(木)午後3時から「全体説明会」午後4時30分~8時30分「館まつり」いずれも北野ハピネスセンターで。説明会はいずれも1時間程度。
事前説明会 ☎48 6331へ申し込む。

7月10日(火)午後4時から「事前説明会」19日(木)午後3時から「全体説明会」午後4時30分~8時30分「館まつり」いずれも北野ハピネスセンターで。説明会はいずれも1時間程度。
事前説明会 ☎48 6331へ申し込む。

7月10日(火)午後4時から「事前説明会」19日(木)午後3時から「全体説明会」午後4時30分~8時30分「館まつり」いずれも北野ハピネスセンターで。説明会はいずれも1時間程度。
事前説明会 ☎48 6331へ申し込む。

7月10日(火)午後4時から「事前説明会」19日(木)午後3時から「全体説明会」午後4時30分~8時30分「館まつり」いずれも北野ハピネスセンターで。説明会はいずれも1時間程度。
事前説明会 ☎48 6331へ申し込む。

7月10日(火)午後4時から「事前説明会」19日(木)午後3時から「全体説明会」午後4時30分~8時30分「館まつり」いずれも北野ハピネスセンターで。説明会はいずれも1時間程度。
事前説明会 ☎48 6331へ申し込む。

7月10日(火)午後4時から「事前説明会」19日(木)午後3時から「全体説明会」午後4時30分~8時30分「館まつり」いずれも北野ハピネスセンターで。説明会はいずれも1時間程度。
事前説明会 ☎48 6331へ申し込む。

7月10日(火)午後4時から「事前説明会」19日(木)午後3時から「全体説明会」午後4時30分~8時30分「館まつり」いずれも北野ハピネスセンターで。説明会はいずれも1時間程度。
事前説明会 ☎48 6331へ申し込む。

7月10日(火)午後4時から「事前説明会」19日(木)午後3時から「全体説明会」午後4時30分~8時30分「館まつり」いずれも北野ハピネスセンターで。説明会はいずれも1時間程度。
事前説明会 ☎48 6331へ申し込む。

7月10日(火)午後4時から「事前説明会」19日(木)午後3時から「全体説明会」午後4時30分~8時30分「館まつり」いずれも北野ハピネスセンターで。説明会はいずれも1時間程度。
事前説明会 ☎48 6331へ申し込む。

7月10日(火)午後4時から「事前説明会」19日(木)午後3時から「全体説明会」午後4時30分~8時30分「館まつり」いずれも北野ハピネスセンターで。説明会はいずれも1時間程度。
事前説明会 ☎48 6331へ申し込む。

7月10日(火)午後4時から「事前説明会」19日(木)午後3時から「全体説明会」午後4時30分~8時30分「館まつり」いずれも北野ハピネスセンターで。説明会はいずれも1時間程度。
事前説明会 ☎48 6331へ申し込む。

7月10日(火)午後4時から「事前説明会」19日(木)午後3時から「全体説明会」午後4時30分~8時30分「館まつり」いずれも北野ハピネスセンターで。説明会はいずれも1時間程度。
事前説明会 ☎48 6331へ申し込む。

7月10日(火)午後4時から「事前説明会」19日(木)午後3時から「全体説明会」午後4時30分~8時30分「館まつり」いずれも北野ハピネスセンターで。説明会はいずれも1時間程度。
事前説明会 ☎48 6331へ申し込む。

7月10日(火)午後4時から「事前説明会」19日(木)午後3時から「全体説明会」午後4時30分~8時30分「館まつり」いずれも北野ハピネスセンターで。説明会はいずれも1時間程度。
事前説明会 ☎48 6331へ申し込む。

2007年度夏学期受講生募集!
三鷹ネットワーク大学
〒181-0013 下連雀3-24-3三鷹駅前協同ビル3階 ☎40-0313 40-0314
<http://www.mitaka-univ.org/>
開館時間: 火~日曜日、午前9時30分~午後9時30分(日曜日は5時まで)

国立天文台企画サロン アストロノミー・パブ 「天文台のある街、三鷹~科学文化とまちづくり~」
2005年秋、三鷹ネットワーク大学オープンと同時にスタートした「アストロノミー・パブ」。記念すべき第20回目は、国立天文台天文情報センター普及室長の藤原秀彦さんと清原慶子三鷹市長が科学文化とまちづくりについて語ります。
【日時】7月21日(土)午後6時30分~8時30分
【定員】15人(申込多数の場合は抽選)
【参加費】3,000円(飲食代を含む)
【申込方法】6月19日(火)午前9時30分から受付開始。30日(土)までに申込多数の場合は抽選。

三鷹市教育委員会企画講座 **みたか学校支援者養成講座**
市内の小・中学校では、学校教育の現場に保護者や地域のみなさんがさまざまな形で関わっています。本講座では市立小・中学校で活動する「学校支援者」のみなさんの現状をお伝えするとともに、学校や児童・生徒との関わり方や心構えなどについて学びます。
【日時】7月26日、8月2・9・23・30日の木曜 日午後7時~8時30分
【定員】30人 【参加費】無料
【申込方法】6月19日(火)午前9時30分から先着順に受付。
各講座の申し込みには事前に受講者登録が必要です。ホームページをご覧ください。事務局までお問い合わせください。

市職員を募集 一般事務上級 20人程度
応募資格 昭和52年4月2日~昭和63年4月1日生まれの方(学歴不問)
試験日程 1次試験(教養試験・小論文)=7月29日(日)、2次試験以降は1次試験合格者に通知します。
試験会場 亜細亜大学(武蔵野市境5-24-10)
勤務条件 初任給 大学新卒の場合、約20万700円(地域手当を含む)から。そのほか各種手当あり。
勤務時間 午前8時30分~午後5時15分 休日 完全週休2日制(土・日曜日) 勤務時間、休日は配置先により異なります。
募集要項と受験申込書 職員課(市役所3階)または市政窓口で配布するほか、市のホームページからも入手できます。
▶6月18日(月)~7月6日(金)(必着)に受験申込書と履歴書に必要事項を自筆し、縦4x横3寸の写真(最近3か月以内に撮影したもの)を添付し、返信用50円切手を同封し「〒181-8555三鷹市役所職員課」へ配達記録郵便で申し込む。
東京電子自治体が共同運営している電子申請サービス <http://www.e-tokyo.lg.jp/>からも申し込みができます。くわしくは、募集要項を確認ください。
⇨職員課 ☎内線2233

7月3日(火)「夏向けのピアスケザリ」講師は鬼頭和美さん、7月6日(金)「簡単なツールイベント」講師はもくもくぼの笠原治子さん、7月10日(火)「簡単なフレイアレンジメント」講師はフォーシイズの友佳子さん。いずれも午前10時~正午、北野ハピネスセンターで。材料費当日集金) 500円 500円 2千円。
6月28日(木)まで、6月25日(月)まで、6月29日(金)までと同センター ☎48 6331へ申し込む。定員 15人程度、20人程度。個別の介助はありません。

6月は就職差別解消促進月間 講演と映画の集い 6月26日(火)午後2時~4時 みらい座いけぶくろ(豊島公会堂)で。講演「人権尊重と企業の社会的責任」講師は(株)プラントン銀座取締役の永峰好美さん、映画「企業に求められる人権意識とは?」当日、直接会場へ。先着400人。
⇨産業労働局雇用就業部 ☎5320 4649

6月は就職差別解消促進月間 講演と映画の集い 6月26日(火)午後2時~4時 みらい座いけぶくろ(豊島公会堂)で。講演「人権尊重と企業の社会的責任」講師は(株)プラントン銀座取締役の永峰好美さん、映画「企業に求められる人権意識とは?」当日、直接会場へ。先着400人。
⇨産業労働局雇用就業部 ☎5320 4649

2007年度夏学期受講生募集!
三鷹ネットワーク大学
〒181-0013 下連雀3-24-3三鷹駅前協同ビル3階 ☎40-0313 40-0314
<http://www.mitaka-univ.org/>
開館時間: 火~日曜日、午前9時30分~午後9時30分(日曜日は5時まで)

国立天文台企画サロン アストロノミー・パブ 「天文台のある街、三鷹~科学文化とまちづくり~」
2005年秋、三鷹ネットワーク大学オープンと同時にスタートした「アストロノミー・パブ」。記念すべき第20回目は、国立天文台天文情報センター普及室長の藤原秀彦さんと清原慶子三鷹市長が科学文化とまちづくりについて語ります。
【日時】7月21日(土)午後6時30分~8時30分
【定員】15人(申込多数の場合は抽選)
【参加費】3,000円(飲食代を含む)
【申込方法】6月19日(火)午前9時30分から受付開始。30日(土)までに申込多数の場合は抽選。

三鷹市教育委員会企画講座 **みたか学校支援者養成講座**
市内の小・中学校では、学校教育の現場に保護者や地域のみなさんがさまざまな形で関わっています。本講座では市立小・中学校で活動する「学校支援者」のみなさんの現状をお伝えするとともに、学校や児童・生徒との関わり方や心構えなどについて学びます。
【日時】7月26日、8月2・9・23・30日の木曜 日午後7時~8時30分
【定員】30人 【参加費】無料
【申込方法】6月19日(火)午前9時30分から先着順に受付。
各講座の申し込みには事前に受講者登録が必要です。ホームページをご覧ください。事務局までお問い合わせください。

市職員を募集 一般事務上級 20人程度
応募資格 昭和52年4月2日~昭和63年4月1日生まれの方(学歴不問)
試験日程 1次試験(教養試験・小論文)=7月29日(日)、2次試験以降は1次試験合格者に通知します。
試験会場 亜細亜大学(武蔵野市境5-24-10)
勤務条件 初任給 大学新卒の場合、約20万700円(地域手当を含む)から。そのほか各種手当あり。
勤務時間 午前8時30分~午後5時15分 休日 完全週休2日制(土・日曜日) 勤務時間、休日は配置先により異なります。
募集要項と受験申込書 職員課(市役所3階)または市政窓口で配布するほか、市のホームページからも入手できます。
▶6月18日(月)~7月6日(金)(必着)に受験申込書と履歴書に必要事項を自筆し、縦4x横3寸の写真(最近3か月以内に撮影したもの)を添付し、返信用50円切手を同封し「〒181-8555三鷹市役所職員課」へ配達記録郵便で申し込む。
東京電子自治体が共同運営している電子申請サービス <http://www.e-tokyo.lg.jp/>からも申し込みができます。くわしくは、募集要項を確認ください。
⇨職員課 ☎内線2233

6月30日(土)午前10時30分(10時開場)~午後0時30分 産業プラザ7階で。正午から埼玉県立大学准教授の朝日雅也さんの特別講演あり。当日、直接会場へ。
⇨みたか街かど自立センター(瀬澤) ☎48 0648

6月30日(土)午前10時30分(10時開場)~午後0時30分 産業プラザ7階で。正午から埼玉県立大学准教授の朝日雅也さんの特別講演あり。当日、直接会場へ。
⇨みたか街かど自立センター(瀬澤) ☎48 0648

6月30日(土)午前10時30分(10時開場)~午後0時30分 産業プラザ7階で。正午から埼玉県立大学准教授の朝日雅也さんの特別講演あり。当日、直接会場へ。
⇨みたか街かど自立センター(瀬澤) ☎48 0648