

みたか情報館

mitaka information

日日時 所場所 問問い合わせ 申申し込み

催し EVENT

春の植物観察会

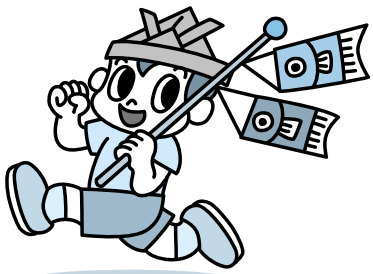
東高尾山陵周辺を歩きながら、新緑を楽しみます。全行程約5*、ハイキング程度です。
 日 5月11日(木) 午前9時集合、午後3時解散。
 所 京王線高尾山口駅改札前に集合。梅ノ木平 - 峰の薬師 - 津久井湖 - 津久井湖展望台解散。講師は植物研究家の西田尚道さん。
 弁当・飲み物・ルーペ・筆記用具・雨具などを持参し、歩きやすい服装で参加してください。先着30人。
 問 4月17日(月)~28日(金)に緑と公園課 ☎内線2834

むらさき子どもひろば 一輪車教室

対象は小学生。
 日 4月19日(水) 午後3時15分~4時30分(受付は3時30分まで)
 所 四小校庭(雨天中止) 指導は日本一輪車協会の成田貴子さん。ご自分の一輪車をお持ちいただいても構いません。
 問 当日、直接会場へ。
 問 同ひろば ☎49 - 5500

東児童館 こどもの日ウィーク

児童館の庭に巨大こいのぼりが登場! みんなでこいのぼり作りもします。



日 4月26日(水)~5月5日(祝)(4月29日、5月3・4日は休館) 午前9時~午後5時(正午~午後1時を除く)
 5日2時から、こどもの日わくわくクッキングも開催(エプロン・ハンカチ持参)
 所 同館。
 問 直接会場へ。
 問 同館 ☎44 - 2150

朗読とピアノでつづる「花々の風景」

連雀地区住民協議会主催。対象は在勤・在学を含む市民。
 日 4月23日(日) 午後2時~4時。
 所 連雀コミュニティセンター。読み手は田中洋子さん、弾き手は中島祐子さん。先着50人。
 問 事前に資料代100円を添えて同センターへ。
 電話での申し込みは不可。
 問 同センター(木曜日休館) ☎45 - 5100

春季茶会

三鷹市茶道連盟主催。
 席主=(台目席)裏千家・原宗文さん。(立礼席)煎茶黄葉掬泉流・石井玲泉さん。(南座敷)表千家・安木明さん。
 席料=二席1,500円。
 日 5月3日(祝) 午前10時~午後3時。
 所 みたか井心亭。
 問 当日、直接会場へ。
 問 弓削宅 ☎43 - 2704

新緑公演

三鷹市邦楽連盟主催。箏曲、長唄、尺八、笛、囃子のほか高山小による「琴のしらべ」など全22曲。
 日 5月7日(日) 午前11時30分~午後5時30分。
 所 芸術文化センター星のホール。
 問 当日、直接会場へ。
 問 関根宅 ☎45 - 0868

健康マージャン 第4回三鷹市長杯大会

三鷹いきいき健康マージャンの集い主催、市・三鷹市社会福祉協議会後援。
 日 5月16日(火) 午前10時30分~午後2時。
 所 福祉会館。会費3,000円(新入会者3,500円) 先着52人。
 問 5月1日(月)までに加藤宅 ☎42 - 1390へ(午後7時以降)

講座・教室 CULTURE

コーチング塾入門編 「人は見た目が肝心」

対象は市民活動をしている方、またはこれから活動しようと考えている方。
 日 5月13日(土) 午後2時~4時。
 所 市民協働センター。講師はTate Coaching & Consulting Spaceの立石功さん。先着30人。
 問 事前に同センター(火曜日休館) ☎46 - 0048・☎46 - 0148・✉kyoudou@collabo-mitaka.jp

楽しいお弁当作り

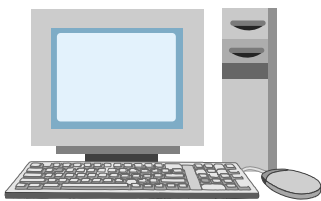
井の頭地区住民協議会主催。
 日 4月27日(木) 午前10時30分~午後1時。
 所 井の頭コミュニティセンター。講師は北山みどりさん。参加費500円。エプロン・三角巾・ふきん・筆記用具・スリッパ持参。定員20人。
 問 4月18日(火)~26日(水)に同センター(月曜日休館) ☎44 - 7321

大豆を使った料理 ~骨を元気にする~

連雀地区住民協議会主催。
 日 5月10日(水) 午前10時~午後1時。
 所 連雀コミュニティセンター。講師は栄養士の加藤康子さん。先着20人。
 問 事前に参加費500円を添えて同センターへ。
 問 同センター(木曜日・祝日休館) ☎45 - 5100

ゆっくりペースで進むパソコン入門講座

マウス・キーボード操作、文字入力など。少人数制なので初心者の方もどうぞ。



日 5月10日~31日の毎週水曜日午後2時~4時30分(全4回)
 所 三鷹産業プラザ1階1。受講料10,000円、教材費300円(ともに税込み)
 問 事前に氏名(ふりがな)・年代・郵便番号・住所・電話番号・フ

アクセス番号・パソコン経験を頼まちづくり三鷹 ☎40 - 9669・☎40 - 9750

スポーツ SPORTS

第二体育館温水シャワー給湯を中止します

機械設備室のアスベスト除去工事によりボイラーが停止するため、シャワーは水のみでの使用となります。ご迷惑をおかけしますがご協力をお願いします。
 日 5月15日(月)まで。
 問 スポーツ振興課 ☎内線3327

6月の小学校校庭開放

いずれも団体貸切での開放。
 日 5月7日(日)~13日(土)(休館日を除く)
 所 各コミュニティセンター。
 問 スポーツ振興課 ☎内線3323

第49回三鷹市春季剣道大会

三鷹市剣道連盟主催。対象は在勤・在学を含む高校生以上の市民。
 日 5月14日(日) 午前10時から。
 所 第二体育館。個人戦は一般女子、一般男子三段以下・三段以上。団体戦は各団体2チームまで。いずれもトーナメント方式。参加費300円(連盟会員は無料)
 日 5月2日(火)~7日(日) 午前10時~午後4時に直接、体育協会(第一体育館内)へ。
 問 同協会 ☎43 - 2500

第9回小学生卓球交流大会

三鷹市体育協会主催、みたか卓球スポーツ少年団主管。対象は在学を含む。



☎0460-2-1116
 URL http://www.mitakasou.jp

4月1日から申込方法が変更されました。電車でお越しの方は登山鉄道の「小桶谷駅」まで送迎します(1日2往復)。宿泊の前日までにお問い合わせください。

抽選申込 在勤を含む市民、姉妹都市の方は利用日の3カ月前の1~7日(消印有効)までに市役所・各市政窓口・各コミュニティセンターに備え付けの専用往復はがきに必要な事項を記入し、「箱根みたか荘」に郵送してください(洋室および1人利用は抽選対象外です。同じグループ、家族の重複申し込みは無効となります)。
抽選 毎月12日に行い、抽選結果は18日までに通知します。
抽選後の電話申込 抽選後は利用日の3カ月前の20日から、利用日の3日前まで「箱根みたか荘」に電話してください。(休館日を除く、

午前9時~午後8時) 部屋の空き状況は箱根みたか荘のホームページをご覧ください。
 1人利用・市外の方のみは利用月の1カ月前の1日~利用の3日前に、団体利用は利用月の2カ月前の20日~利用日の3日前に、休憩のみの場合は利用月の3カ月前の1日から電話で受け付けます。
利用の確認 予約終了後に箱根みたか荘から「予約確認票兼使用承認書」を郵送し、利用日の5日前に電話で確認します。
利用料金 「箱根みたか荘」でお支払いください。
キャンセル料 利用内容の変更・取消は3日前までをお願いします。3日を過ぎるとキャンセル料が発生します。
助成金(市民のみ) 年度内1回に限り助成があります。市民で70歳以上の方は3,000円、身体障害者手帳および愛の手帳などをお持ちの方、ひとり親家庭の親と子(3歳以上20歳未満)の方は1,300円。
 宿泊の予約後、担当課に印鑑と本人確認ができる証明書を持参し、助成券の交付を受けてください。

日 5月14日(日) 午後1時。
 所 三小体育館。上履き・ラケット持参。ワンポイントレッスンあり。
 問 5月13日(土)までに東宅 ☎55 - 7871

水泳講習会

三鷹市水泳連盟主催。対象は在勤を含む50歳以上の全く泳げない方で、水泳連盟未加入の市民。
 日 5月17日~6月7日の毎週水曜日 午前9時~11時(全4回)
 所 第二体育館屋内プール。受講料3,500円(傷害保険料を含む) 定員20人。
 日 5月6日(土)(必着)までに往復はがきに住所・氏名・年齢・電話番号(必須)と返信先を記入し「〒181-8790三鷹郵便局留・三鷹市水泳連盟講習会係」へ。
 問 大賀宅 ☎31 - 0685(夜間)

弓道初心者講習会

三鷹市体育協会主催、三鷹市弓道連盟主管。対象は在勤・在学を含む高校生以上の市民。
 日 5月17日~6月28日の毎週水曜日 午前9時30分~正午(全7回)
 所 第二体育館。受講料3,000円(傷害保険料を含む) 定員15人。
 問 4月18日(火)~30日(日)に体育協会(月曜日・祝日休館) ☎43 - 2500

ゲートボール初心者教室

三鷹市ゲートボール協会主催。年齢制限はありません。どなたでも参加できます。
 日 5月~10月の毎週土・日曜日 午前9時~午後4時。
 所 井口特設グラウンドゲートボール場。
 受講時間は相談に応じます。
 問 事前に菅沼宅 ☎47 - 2124

利用料金 (1人1泊夕・朝食付利用料金)

区分	使用方法	和室	バス・トイレ付和室、洋室
市民・姉妹都市の方	大人(中学生以上) 1室2人以上	6,500円	7,000円
	1室1人以上	8,500円	9,000円
	子ども(小学生) 幼児(3歳以上)	5,000円	5,000円
市外の方	大人(中学生以上) 1室2人以上	8,000円	8,500円
	1室1人以上	10,000円	10,500円
	子ども(小学生) 幼児(3歳以上)	6,500円	6,500円
休憩	大人(中学生以上)	200円	
	子ども(小学生)	150円	

上記料金に入湯税(大人150円、休憩の浴室利用大人50円)は含まれていません。