

# みたか情報館

mitaka information

日日時 届場所 問い合わせ 届申し込み

## 催し EVENT

### お楽しみ映画会 「ゴジラVSメカゴジラ」

東社会教育会館・東児童館連携事業。  
日 3月24日(金) 午前10時～正午。  
届 東児童館。  
届 当日、直接会場へ。  
届 東社会教育会館☎46-0408・東児童館☎44-2150

### 朗読と音楽のつどい

井の頭地区住民協議会主催。ピアノ演奏に合わせて向田邦子作「父の詫び状」より「子供たちの夜」などを朗読します。  
日 3月25日(土) 午後3時～4時。  
届 井の頭コミュニティセンター。朗読は原田鮎子さん、ピアノは安芸瑠子さん。定員40人。  
届 当日、直接会場へ。  
届 同センター(月曜日休館)☎44-7321

### 第21回大沢コミュニティ音楽会

大沢住民協議会主催。  
日 3月26日(日) 午後1時～4時。  
届 芸術文化センター星のホール。  
届 当日、直接会場へ。  
届 大沢コミュニティセンター(火曜日休館)☎32-6986

### 三鷹大正琴同好会演奏会

三鷹大正琴同好会主催。「浜辺の歌」など親しみやすい曲を演奏します。  
日 3月29日(水) 午後0時30分開演。  
届 芸術文化センター星のホール。  
届 当日、直接会場へ。  
届 伊東宅☎31-2343

### 小・中学生ボランティア体験学習

三鷹市社会福祉協議会主催。対象は市内在住・在学の小学4年生～中学生。春休みに障がいのある人たちと一緒に楽しもう！  
日 ガレージセールでお手伝いしよう＝3月28日(火) 午前10時～午後3時30分。手話を使って会話しよう＝29日(水) 午前10時～正午。  
届 街かど自立センター、みたかボランティアセンター。先着20人。  
届 届 3月25日(土)までに、電話・ファ

クス・Eメール(氏名・住所・電話番号を記入)または直接、みたかボランティアセンター(上連雀8-3-10)☎76-1271・☎76-1273・✉mitakavc@parkcity.ne.jpへ

## 講座・教室 CULTURE

### 市民活動のためのキャッチコピー塾・実用編～こんなコピーが世の中を変えた！～

日 3月18日(土) 午後1時30分～3時30分。  
届 市民協働センター。講師は元電通クリエイティブ局社員で専門学校講師の畑泰彦さん。先着60人。  
届 届 事前に同センター(火曜日休館)☎46-0048・☎46-0148・✉kyoudou@collabo-mitaka.jp

### むらさき子どもひろば一輪車教室

対象は小学生。  
日 3月22日(水) 午後3時15分～4時30分(受付は3時30分まで)  
届 四小校庭で(雨天中止)。指導は日本一輪車協会の成田貴子さん。一輪車をお持ちの方は持参ください。  
届 届 当日、直接会場へ。  
届 届 同ひろば☎49-5500

### 東児童館 春休み一輪車教室

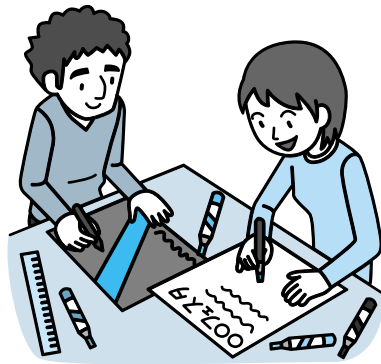
乗れない子どもレベルアップしたい子ども集まれ！  
日 3月27日(月)～30日(木) 午後3時～4時30分。  
届 届 同館。講師は元世界チャンピオンの成田貴子さんと浮谷香織子さん。動きやすい服装(サンダル・スカート不可)で。一輪車をお持ちの方は持参ください。  
届 届 当日、直接会場へ。  
届 届 同館☎44-2150

### 市民活動のためのPRのコツ第二弾!ポスター・チラシの作り方

対象は現在、市民活動をしている方、または活動を始めようとしている方。  
日 ポスターの作り方＝4月8日、チラシの作り方＝22日、いずれも土曜日午後2時～4時。

届 市民協働センター。講師はNPO法人コミュニティデザインネット理事長でC・P・Uデザイン(有)代表の田中誠司さん。各回先着30人。保育付き(生後6カ月～未就学児。各先着6人)

どちらかをお選びください(両方参加可)  
届 届 事前に同センター(火曜日休館)☎46-0048・☎46-0148・✉kyoudou@collabo-mitaka.jp  
届 届 保育希望の方は実施日の10日前までにご連絡ください



### 小学生囲碁教室

三鷹市社会福祉協議会主催。対象は市内在住の小学1～4年生。  
日 3月26日(日) 午後1時30分～3時30分。  
届 届 福祉会館。定員15人。  
届 届 3月25日(土)までに同協議会☎46-1108

### シルバー人材センターの平成18年度第1学期補習教室

少人数で、基礎を重点に進度・学力に応じたきめ細かい指導をします。  
小学3～6年生(水曜日または土曜日)算数・国語・図工  
中学生(土曜日または日曜日)数学・国語・英語  
補習料(1学期全14回)小学生＝1科目1時間11,500円、中学生＝1科目1時間20分14,500円、いずれも14回分。週2回教室もあります。  
日 3月20日(月)までに料金を添えて同センターへ。  
届 届 同センター☎48-6721

### 栄養料理教室

三鷹駅周辺住民協議会主催。  
日 3月24日(金) 午前10時～午後1時。  
届 届 三鷹駅前コミュニティセンター。講師は管理栄養士の競谷(よしや)麻里子さん。エプロン・三角巾・ふきん持参。先着20人。  
届 届 参加費500円を添えて同センター(月曜日・祝日休館)へ。  
届 届 同センター☎71-0025

### 男性料理教室「お花見弁当」

大沢住民協議会主催。

日 4月9日(日) 午前10時～午後2時30分。  
届 届 大沢コミュニティセンター。講師は栄養士の得能昭子さん。参加費1,000円(飲み物付き)先着24人。  
届 届 4月6日(木)までに同センター(火曜日・3月22日(水)・23日(木)休館)☎32-6986  
届 届 3月21日(祝)は開館します。

### 子どもに教えるインターネットのルールとマナー

小中学生が安心してインターネットを使えるよう、家庭でのマナーやルール作りを考えます。対象は保護者。パソコン初心者の方もどうぞ。  
日 3月31日(金) 午前10時～午後0時30分、4月9日(日) 午前9時30分～正午。  
届 届 三鷹産業プラザEITルーム1。受講料3,000円(1回分)、教材費1,260円、ともに税込み。  
届 届 氏名(ふりがな)・年代・郵便番号・住所・電話番号・ファクス番号・パソコン経験を(おまじづくり)三鷹☎40-9669・☎40-9750

## スポーツ SPORTS

### 5月の小学校校庭開放

いづれも団体貸切での開放。  
日 4月2日(日)～8日(土)(休館日を除く)  
届 届 各コミュニティセンター。  
届 届 スポーツ振興課☎内線3323

### 屋内プールの一般公開を中止します

日 3月26日(日)。  
届 届 スポーツ振興課☎内線3327

### 平成18年度公認審判員伝達講習と審判養成初心者教室

三鷹市ソフトボール連盟主催。対象は16歳以上で、将来公認審判員をめざす方。  
日 3月25日(土) 午前9時～正午。  
届 届 大沢総合グラウンド。前半は座学、後半は実技の予定。参加費無料(公認審判員は更新登録費用持参)  
届 届 3月22日(水)までに大口宅☎31-6970・松野宅☎45-5581

### 親子で学ぶ少林寺拳法

三鷹市体育協会主催、三鷹市少林寺拳法連盟主管。  
日 4月1日～22日の毎週土曜日 午後6時～7時30分。  
届 届 第二体育館。運動しやすい服装で。  
届 届 当日、直接会場または事前に体育協会(月曜日休館)☎43-2500へ。  
届 届 同河西宅☎090-7223-8019(夜間のみ)



☎0460-2-1116  
☎0460-2-1743

5月の空室情報 (3月20日(月)から受付)

日	月	火	水	木	金	土
	1	2	3	4	5	6
			x	x		
7	8	9	10	11	12	13
14	15	16	17	18	19	20
		休	休			
21	22	23	24	25	26	27
28	29	30	31			

＝お待ちしています  
＝お早めどうぞ  
x＝別の日にご利用ください

「箱根みたか荘」は4月1日から現地での電話受付となり手続きが便利になります。また、市外の方だけでもご利用できるようになります。多くの方のご利用をお待ちしています。

### 3・4月の空室状況

3月13日正午現在、3月20～24日、26～29日、4月2～10日、13日、16～30日に一部空室があります。3泊4日を限度にご利用の3日前までに市民課へ直接お申し込みください。

### 5月の空室受付

3月20日(月) 午前8時30分から市民課で先着順に受け付けます。2泊3日を限度にご利用の3日前までにお申し込みください。  
5月の休業日は16日(火)・17日(水)です。

## 4月1日から申込方法が変わります

4月1日から(株)レストラン・ピガールが指定管理者として「箱根みたか荘」の管理運営を行うことになりました。これに伴い宿泊申込方法などが変わります。

**宿泊申込** 直接「箱根みたか荘」へ。受付時間は午前9時～午後8時(休館日を除く)。障がい者の方はファクスでも申し込みができます(住所・氏名・人数・宿泊日・希望する部屋を記入)。  
**抽選申込** 利用日の3カ月前の1～7日(消印有効)に専用往復はがきを「箱根みたか荘」へ郵送してください。  
**抽選後の申込** 在勤を含む市民の方は3カ月前の20日から、市外の方のみ利用は1カ月前の1日から申し込みできます。

**取消・変更** 利用日の3日前までに直接、電話でご連絡ください。

**使用料** チェックインの際、「箱根みたか荘」にお支払いください。1泊2食付きで、在勤を含む市民2人以上で一般室(和室)を利用する場合は大人6,500円、小学生

5,000円、3歳以上2,600円。  
小涌谷駅からの送迎を始めます(1日2往復・要予約)  
タオル・バスタオル・歯ブラシは「箱根みたか荘」でご用意します。

4・5月の宿泊でも3月31日までに申し込みをされる場合は、これまでどおり市役所で手続きをしてください。

### 補助金について(三鷹市民対象)

70歳以上の方、身体障害者手帳や愛の手帳などをお持ちの方は、年度内1回に限り利用助成が受けられます。4月1日以降は、まず「箱根みたか荘」の宿泊予約をしていた後、市役所の各担当課に助成対象者の印鑑と本人確認ができる証明書などをお持ちいただき、助成券の交付を受けてください。助成券は「箱根みたか荘」にお持ちいただき、料金から差し引き精算します。

くわしくは市役所へお問い合わせください。  
届 届 市民課☎内線2323