

児童館で遊ぼう！ 楽しいイベントもりだくさん

東児童館

☎44 21500

NAOKIとBREAKIN'、
ストリートで活躍中のNA
OKIにかっこいいダンスを
教えてもらおう！対象は小学
6年生～中学生。

1月15日・29日の日曜日
午後3時～4時30分 東児童
館で。上履き持参。
直接会場へ。

西児童館

☎31 60399

「一輪車教室」
西部地区住協・西児童館共
催。乗り方から指導します。
お父さん、お母さんの参加も
大歓迎！

2月4日(土)午後2時30
分～4時30分 2月18日(土)
午後2時30分～4時30分 井
口コミュニティセンター体育
館で。指導者は日本一輪車協
会指導員の成田貴子さん。体
育館履き持参。持っている人
は一輪車も。
直接会場へ。
雨天実施。



節分ウィーク
泣き虫鬼や散らかし鬼...自
分のいろいろな鬼をカ-

親子で楽しもう

社会教育会館青少年体験
学習講座「親子料理講座」
あわ・きびなどの自然食料
品やオーガニック食材を使っ
てドーナツとクッキーを作り
ましょう。安心して健康的なお
いしいおやつです。対象は小
学生とその保護者。

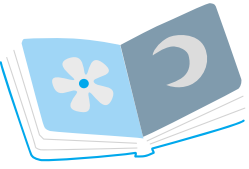
2月18日(土)午前10時～正
午、社会教育会館で。参加費
親子1組850円。

1月16日(月)～20日(金)午前
9時～午後5時に同館49、2
5、21へ直接または電話で申
し込む。生涯学習カードをお
持ちの方はインターネットか
らでも申し込みができます。

ブックスタート！
親子で楽しむ絵本の世界
三鷹市文庫連絡会・図書館
共催。赤ちゃんから幼児まで
年齢に応じたよい絵本につい
てのお話です。

1月19日(木)午前10時15分
～正午、三鷹図書館本館で。
講師は児童文学作家の山花郁
子さん。

当日、直
接会場へ。
先着50人。
↓折田宅
☎34 332
02・三鷹
図書館☎43
9151



傍聴できます
第8回市立小・中一貫教
育校開設準備検討委員会
市教育委員会では、平成18
年4月に第二中学校区(二小
井口小、二中)に開設する
小・中一貫教育校の具体的な内
容を検討する委員会を開催し
ます。

1月24日(火)午前10時から
教育センター1階第一中研修
室で。
傍聴を希望される方は、当
日、直接会場へ。
↓指導室☎内線3245

平成17年度
市立小学校教育研究会・市
教育委員会主催
1月25日(水)～28日(土)午前
9時30分～午後5時(28日は
3時まで)、芸術文化センタ
ー地下1階展示室で。
直接会場へ。
↓三小(宮崎)☎43 2
128

平成17年度
市立中学校教育研究会・市
教育委員会主催
2月3日(金)～5日(日)午前
10時～午後4時(3日は正午
から、5日は3時まで)、芸術
文化センター地下1階展示室
で。
直接会場へ。
↓三小(副校長)☎44
6181

一日家庭教育学級「子育て
enjoy能力のススメ」
「ミニミニセッション入門編」
中原理小・同校PTA・市教
育委員会主催
1月28日(土)午後1時30分～
3時30分、同校図書室で。講
師は人材育成コンサルタント
の三好良子さん。上履き持参。
事前に生涯学習課☎内線
3316へ電話で申し込み。

離乳食初期調理講習会
対象は市内在住の3～5カ
月児の保護者(お子さん連れ
可)。作り方の実演、食べさ
せ方、試食、相談など。
2月2日(木)午後3時～4
時、新川中原コミュニティセ
ンターで。講師は市立保育園
の栄養士。
1月16日(月)午前10時から
すくすくひろば☎45 77
10へ電話で申し込み。先着
10人。
↓子育て支援室☎内線2
665

幼児食講習会
対象は3～4歳児の保護
者
1月24日(火)午前10時～正
午、西社会教育会館で。弁当
箱(容量が450ミリリットル以
上のもの)、麦茶、はし(または
フォーク)、お皿(直径15
センチ)1枚を持参。
1月16日(月)午前10時から
西児童館☎31 6039へ
直接または電話で申し込み。
先着30組。

同ひろば☎45 771
0・子育て支援室☎内線2
665
すくすくひろば
☎45 7710
0歳～親子であそぼう
2月2日(木)午前10時30
分～11時30分(10カ月以上)
午後1時30分～2時30分
(10カ月未満)。
1歳～大きな紙に絵を描こ
う
2月9日(木)午前10時15
分～11時15分 午前11時30
分～午後0時30分
2歳～おひな様作り
2月16日(木)午前10時30
分～11時30分 午後1時30
分～2時30分
いずれも2週間前から同ひ
ろばへ申し込み。

東児童館
☎44 21500
わくわくランド(乳幼児の
遊び広場) 1月16日～2月
3日(1月20日を除く)の
月・金曜日、午前10時～正午
ひよこランド(0・1歳の
遊び広場) 1月18日～2月
1日の水曜日、午前10時～正
午
いずれも当日、直接会場へ。
げんきクラブで遊ぼう(2
歳以上のついで)「節分」
2月2日(木)午前10時～11
時30分、同館で。参加費50円
(当日集金)。
1月16日(月)～26日(木)に同
館へ申し込み。

西児童館
☎31 60399
ちびっこの日 開館日の午
前9時～午後1時
サークルタイム 月～土曜
日の午前11時30分から
ちびっこの日スベシャル
お正月工作「ヒール
凧」 1月17日(火)午前10時30
分から。1月生まれの誕生
会 1月26日(木)午前11時30分
から。誕生日のお子さんに写
真付きカードをプレゼント！
写真は当日でなくてもお撮り
します。ちびっこの節分会 2
月3日(金)午前11時から。
いずれも当日、直接会場へ。
↓子育て支援室☎内線2
662

無料IT講習会
三鷹市高齢者社会活動マツ
チング推進事業では、ホーム
ページ「三鷹いきいきプラス」
を多くの方に活用して
いただくため、パソコンに触
れたことのない方のための講
習会を開催します。対象は55
歳以上でパソコン初心者の方
で、自宅にパソコンがない方
でも受講できます。受講者は
「三鷹いきいきプラス」の会
員になっていただきます。
2月2日(木)・3日(金)、
2月16日(木)・17日(金)、い
ずれも午前9時30分～午後0
時30分、三鷹産業プラザ3階
ITルームで。
事前に三鷹いきいきプラス
事務局(火・木曜日、午前10
時～午後4時)☎70 575
3、☎70 5754へ申し
込む。
ホームページもご覧ください。
<http://www.svsoko.com/place/>

こもれび ほっと・サーク
ル男性のための料理教室
NPO法人こもれびでは、
市との協働で高齢者の方と毎
月さまざまな活動を行ってい
ます。2月はおおむね65歳以
上の男性を対象に、魚や肉を
使ったリッチな豪華製(くんせ
い)のおつまみを作ります。
2月19日(日)午前10時30分
～午後1時30分、連雀コミュ
ニティセンターで。参加費1
千円。講師は食生活アドバイザーの堀美子さん。
1月16日(月)午前9時から
こもれび事務局☎42 44
69へ申し込み。先着10人。

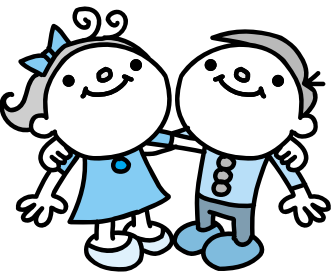
市民ふくし講座 自分らし
く暮らしたい！どうなる？
私の老後、財産・遺言」
三鷹市社会福祉協議会主
催。対象は在勤・在学を含む
市民。住み慣れた地域で暮ら
し続けるために、専門家が財
産管理や成年後見制度、遺言
などのアドバイスを行います。
相談コーナーあり。
2月5日(日)午後1時30分
～4時、福祉会館で。講師は
成年後見センター・リーガル
サポートの司法書士、前田稔
さんと福岡秀之さん。
同協議会☎46 1203
へ直接または電話で申し込
む。定員80人。

相談サロンが
オープンします
高齢者や障がい者等が住み
慣れた地域で安心して生活を
続けるための支え合いに取り
組む「地域ケアネットワーク」
の「井の頭」では、さまざま
な相談をお聞きする相談サロ
ンを開設します。
「サービスの相談先が分か
らない」「専門窓口では聞き
づらい」という方もぜひ
ご利用ください。
1月27日(金)午前10時30分
～午後3時、井の頭コミュニ
ティセンターで。
当日、直接会場へ。くわし
くは同センター☎44 73
21・高齢者支援室☎内線
2625へ。

特別児童扶養手当制度
市内在住で、障がいがある
20歳未満の児童を養育して
いる方に手当が支給されま
す。ただし、本人と家族に所得
制限があります。また、支給す
るためには申請が必要です。
対象となる障がいの区分
程度「愛の手帳」1・2
度、「身体障害者手帳」1・
2級程度
中度「愛の手帳」3度、
「身体障害者手帳」3・4級
(一部)程度
扶養手当月額 重度＝5万
9千円、中度＝3万3千900円
日常生活に著しい制限を

受ける疾病、精神障がい等
が上記と同程度の場合でも
手当を受けられる場合があります。
まずにご相談ください。
↓子育て支援室☎内線2
676

遊ばせよう
あそびとおしゃべりの会
対象は0・3歳のお子さん
と保護者の方。すくすくひろ
ばと地域の保育園がミニミニ
ティセンターに出前します。
井の頭ミニミニティセン
ター 1月25日、2月8日・
22日、新川中原ミニミニテ
ィセンター 1月18日・25
日、2月15日・22日、大沢
ミニミニティセンター 1月
18日・25日、2月1日・15日
井口ミニミニティセンタ
ー 1月18日、2月1日・8
日、牟礼ミニミニティセン
ター 2月8日、いずれも水
曜日午前10時30分～正午。
当日、直接会場へ。



「訂正とお詫」
「広報みたく」1月1日発
行号の6面に掲載した「市
内認可保育園入園のご案内」
の記事で延長時間に誤
りがありました。正しくは
私立あかね保育園が1時
間、私立つくしんぼ保育園
が2時間です。お詫びし
て訂正します。
↓子育て支援室☎内線2
662

「訂正とお詫」
「広報みたく」1月1日発
行号の6面に掲載した「市
内認可保育園入園のご案内」
の記事で延長時間に誤
りがありました。正しくは
私立あかね保育園が1時
間、私立つくしんぼ保育園
が2時間です。お詫びし
て訂正します。
↓子育て支援室☎内線2
662

「訂正とお詫」
「広報みたく」1月1日発
行号の6面に掲載した「市
内認可保育園入園のご案内」
の記事で延長時間に誤
りがありました。正しくは
私立あかね保育園が1時
間、私立つくしんぼ保育園
が2時間です。お詫びし
て訂正します。
↓子育て支援室☎内線2
662