

第4回

次世代子育てシンポジウム

「自分と出会う、地域と出会う」 まちづくりと子育てネットワーク

三鷹市・(株)まちづくり三鷹主催 7月7日(木)午後1時～5時 三鷹産業プラザ7階で講演「母から子へ、心の子育て」(慶応義塾大学医学部小児精神保健医・渡辺久子さん)・まちづくりとしての次世代育成支援行動計画(厚



市で課税されている方は、課税証明書は必要ありません。くわしくは子育て支援室(内線2676)へ。

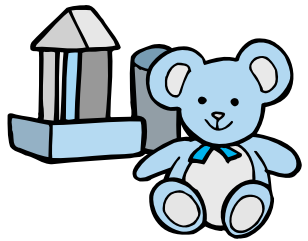
児童手当・乳医療証・児童育成手当の現況届は、引き続き手当の支給や医療証の交付を受ける要件があるかどうかを確認するためのものです。届出がないと資格があっても継続できませんので注意ください。

6月20日(月)～30日(木)に子育て支援室(市役所4階④番窓口)へ提出する。必要書類 現況届出用紙、健康保険証、印鑑

平成17年1月2日以降に転入した方は、前住所地の役所で平成17年度所得証明書をとっていただく必要があります。なお、平成17年度の所得申告をしていない方は、必ず申告を済ませてから現況届を提出してください。

2～5月の振込 2～5月の児童手当で児童育成手当は6月10日に振り込みました。子育て支援室(内線2675)

すくすくひろば「子育てグッズのフリーマーケット」就学前のお子さんのお母さんグループによるフリーマーケット。



7月3日(日)午前10時～午後2時(雨天決行)、すくすくひろば(下連雀419番窓口)へ提出する。

平成17年1月2日以降に転入した方は、前住所地の役所で平成17年度所得証明書をとっていただく必要があります。なお、平成17年度の所得申告をしていない方は、必ず申告を済ませてから現況届を提出してください。

7月9日(土)午前10時30分～11時30分 新川中原「ミニニイセンター」で、講師は市立保育園栄養士。

6月20日(月)午前10時からすくすくひろば(45) 7月10日(日)午前10時からすくすくひろば(45) 子育て支援室(内線2675)

遊びましょ

保育園で遊びましょ(7月) 公立保育園 中央(40) 7540(7月8日) 夏祭りを楽しもう(夜店・盆踊りほか) 14日(木) お庭で遊ぼう(南浦東(40) 7166(21日) 水遊び、あけぼの(7555) 15日(金) 夏祭り(お店やさん) 盆踊り

りほか、20日(水) 水遊びをしよう、新川(40) 7553(12日) 年長さんのお神輿・竹太鼓をみよう・乳児集会・栄養コーナー、29日(金) プール開放、南浦西(40) 7551(15日) 夏祭り(夜店・盆踊りほか)、26日(火) プールで遊ぼう、西野(39) 7030(21日) お水で遊ぼう・身体測定、三鷹台(40) 7164(1日) 金保育室で遊ぼう・試食会(希望者3組)・身体測定、山中(40) 7542(7日) 水・泥んこ遊び・身体測定、高山(40) 7162(8日) (金) 夏祭り(夜店・盆踊りほか)、14日(水) 水遊び・身体測定、中原(40) 7170(13日) 水・泥んこ遊びをしよう、下連雀(40) 7160(9日) 夏祭り、14日(木) 水遊び、上連雀(40) 7168(2日) 夏祭り、7日(木) 七夕集会、22日(金) プール遊び、野崎(39) 7050(1日) 金ミニ集会・小麦粘土で遊ぼう、東台(79) 7728(6日) 水おはなし会、13日(水) 室内、園庭開放・健康相談、22日(金) 夏まつり(お店やさん・盆踊り)、三鷹駅前(79) 5441(30日) 土ようこそ夏祭り(お店やさんほか)、牟礼(76) 0883(12日) 水・身体測定、16日(土) 夏祭り

私立保育園 井の頭(43) 7916(2日) 土夏祭り、23日(土) わらわらうた・お話し会、29日(金) 公開保育、三鷹木の実(31) 9088(2日) 土木の夏まつり(おみこし・盆踊り・お店やさん)、7日(木) 七夕祭り・園庭開放、第二小羊チャイルドセンター(43) 9754(2日) 土七夕参観・お楽しみ会、椎の実子供の家(32) 4103(7日) 木園庭開放・製作・身体測定、14日(水) 21日(水) 園庭開放・水遊び、あかね(49) 2671(5日) 火七夕飾り作り・給食試食、14日(木) 大きいプールで遊ぼう・給食試食、みたか小鳥の森(45) 4558(6日) 水体験保育と試食・身体測定・出前保育、8日(金) ミニ講座「わらわらうたで遊ぼう」、20日(水) 体験保育と試食・身体測定、みたかつくしんぼ(3) 3308(3日) 土夏まつり、幼児体験保育、14日(木) 体験保育・健康診断、いずれも当日、直接会場へ水遊びは着替え・タオルなど持参。

東児童館(44) 2150(遊び広場) 6月20日～7月1日の月・金曜日、午前10時～正午 当日、直接会場へ。ひよこの園(0・1歳のこども) 7月13日(水) 午前10時から(1歳) 午前11時から(0歳)。(音楽を使った親子ふれあい遊び。講師は永井悦子さん) 6月22日(水) までに同館へ申し込む。げんきクラブで遊ぼう(2歳以上のこども) 7月7日(木) 午前10時～11時30分、げんきクラブのお友達と一緒に七夕飾り作りや歌を楽しみましょう。6月27日(月) までに同館へ申し込む。

西児童館(31) 6039(ちびっこの日) 開館日の午前9時～正午 サークルタイム 開館日の午前11時30分から ちびっこの日スベシャル 6月生まれの誕生会(6月23日) 午前11時30分から。誕生月のお子さんに写真付きカードをプレゼント! 写真は当日以外でもお撮りします。七夕のお飾り作り(7月1日) 午前10時30分から。いずれも当日、直接会場へ。すくすくひろば(45) 7710(0歳) 親子で遊ぼう 7月7日(木) 午前10時30分～午後1時30分 1歳 遊具で遊ぼう 7月14日(木) 午前10時15分～11時15分、午前11時30分～午後0時30分 2歳 魚つりで遊ぼう 7月21日(木) 午前10時30分～11時30分、午後1時30分～2時30分、いずれも2週間前からひろばへ申し込む。

東西児童館・社会教育会館が7月から日曜日も開館します。開館時間 毎日午前9時～午後5時 休館日 第4日曜日・祝日 および休日(児童館は5月5日を除く)・年末年始(12月29日～1月3日) 西児童館・西社会教育会館 深大寺2 3 5・(4) 31 6039 なお、東児童館・東社会教育会館は、7月3日(日)は東京都議会議員選挙の投票所となるため、臨時休館します。

認可外保育施設をご利用ください

認可外保育施設は、昼間お子さんを保育できない保護者に代わって、児童を保育する民間の保育施設です。くわしくは直接、各施設(下表参照)へお問い合わせください。

認証保育所 都が独自の基準で認証した保育施設。都・市が施設に対して事業の指導を行い、運営費の一部を補助しています(A型は0～5歳、B型は0～3歳未満)

保育室 0～3歳未満を対象とした保育施設。一定の基準を満たす施設を都と市が認定し、施設に対して運営費の一部を補助しています。

家庭福祉員(保育ママ) 保育士や教員などの資格を持つ家庭福祉員が、自宅で市内在住の0～3歳未満の児童を5人まで保育します。都と市が運営費の一部を補助しています。

子育て支援室(内線2664)

三鷹市内の認可外保育施設

Table with 4 columns: 施設名, 住所, 電話, 定員(人). Lists various childcare facilities like 認証保育所 and 保育室 with their addresses and phone numbers.

ひとり親家庭くらしの応援セミナー 対象は母子家庭・父子家庭専業主婦の方。1回だけの参加も可。保育付き。シングルマザー、シングルファーザーの子育て(思春期前のお子さんをお持ちの方対象) 7月3日(日)、「養育費と子ども」7月10日(日)、「親子でからだほぐし」7月24日(日)。いずれも午前10時～午後0時10分 三鷹駅前ミニミニイセンターで。は終了後個別相談ができます。電話またはファクスで、

10月1日から「乳医療証の所得制限が一部緩和されます」今年10月1日から、3歳児(満4歳に達した日の属する月の末日までの)までのお子さんを対象に、児童手当制度

と同額だった所得制限金額を年間所得で1千万円未満までに緩和し、乳医療証の利用できる世帯数を拡大します。現在は所得制限を超えるため医療証を持っていないが、10月からの新しい所得制限は満たすという方の申請受付は8月からです。手続き方法については、今後「広報みたか」などでお知らせします。申請時に必要な書類 所得を証明する「平成17年度住民税課税証明書」申請者とお子さんの「健康保険証の「コピー」」

平成17年度住民税が三鷹市で課税されている方は、課税証明書は必要ありません。くわしくは子育て支援室(内線2676)へ。