

# みたか情報館

mitaka information

日日時 届場所 問い合わせ 申し込み

## 催し EVENT

### 第52回市民文化祭(芸能部門) 一般市民の部参加者募集

今年も10月末～11月末に開催される市民文化祭の芸能部門の参加者を募集します。

種目 室内楽・吟詠・合唱・邦楽・民謡・吹奏楽・日本舞踊・洋舞・ポピュラーミュージック・大正琴・謡曲・現代日本舞踊・歌謡・囃子  
 日 7月3日(日) (消印有効)までに住所・氏名・電話番号・種目を記入し「〒181-0013下連雀6-13-13三鷹市社会教育会館内三鷹市芸術文化協会」へ直接、またははがき(1人1枚)で。7月31日(日)までに主管団体から連絡します(申込多数の場合は抽選)  
 届 生涯学習課 ☎ 内線3316・三鷹市芸術文化協会 ☎ 49-2521



### 文化見学会

三鷹駅周辺住民協議会主催。河口湖畔に広がるラベンダーを見に行きませんか。

日 7月10日(日) 午前8時(雨天決行)三鷹駅南口出発。観光バス利用。  
 届 見学地は河口湖ハーブフェスティバル(ラベンダー観賞)、桔梗屋信玄餅工場、勝沼桃農園(桃の食べ放題)参加費1,000円。先着40人。  
 昼食代は各自負担。  
 届 6月21日(火)から三鷹駅前コミュニティセンター(月曜日休館) ☎ 71-0025へ直接、または電話で。

### 新緑謡曲大会

三鷹市能楽会主催。  
 日 6月19日(日) 午前10時30分～午後4時。  
 届 社会教育会館。観世、宝生、金剛、喜多の各流派による素謡、連吟、仕舞など。  
 届 当日、直接会場へ。  
 届 石井宅 ☎ 31-4810

### 第24回定期演奏会

三鷹市吹奏楽団主催。  
 日 6月26日(日) 午後1時30分開演。  
 届 三鷹市公会堂。P・ウィリアムス「コンサートバンドとジャズアンサンブルのためのラブソディ」、久石譲・

木村弓「アニメ・メドレー“ハウルの動く城”」ほか。  
 届 当日、直接会場へ。  
 届 同楽団(大向) ☎ 090-9826-6352

### 「甲州街道絵図」を展示しています

井口在住の矢崎篤さんが、日本橋から長野県下諏訪まで続く旧甲州街道を実際に歩いて描いた絵図(幅30センチ・長さ25センチ)を展示しています。ぜひご覧ください。  
 日 6月30日(木)まで。  
 届 市民協働センター(午前9時～午後9時30分。火曜日休館)  
 届 直接会場へ。  
 届 同センター ☎ 46-0048

## 講座・教室 CULTURE

### 東社会教育会館 パソコン講座「ワード初級」

対象は在勤・在学を含む16歳以上の市民。  
 日 8月1日(月)～5日(金) 午後2時～4時(全5回)  
 届 東社会教育会館。教材費500円。定員14人(申込多数の場合は抽選)  
 届 6月20日(月)～24日(金) 午前9時30分～午後5時、同館 ☎ 46-0408へ直接、または電話で。

### 消費者講座「生活習慣病と食事」

連雀地区住民協議会主催。対象は在勤・在学を含む市民。糖尿病の食事療法について学びます。  
 日 6月29日(水) 午後2時～4時。  
 届 連雀コミュニティセンター。講師は管理栄養士の榛澤英二さん。先着40人。  
 届 参加費100円(資料代)を添えて、同センター(木曜日休館)へ。  
 届 電話での申し込みは不可。  
 届 同センター ☎ 45-5100

### アクアフィットネス教室

連雀地区住民協議会主催。音楽に合わせてプールでウォーキングやストレッチ体操をします。泳げない人もどうぞ。  
 日 7月20日～8月24日の毎週水曜日 午後6時30分～8時(8月17日を除く全5回)  
 届 連雀コミュニティセンター。講師は全米アクアエクササイズ協会認定指導員の谷尾有希さん。水着・水泳帽子・タオル持参。先着50人。  
 届 天候不順の場合は、室内で講義と軽体操を予定。  
 届 6月20日(月)から直接、同センター

(木曜日休館)へ。  
 届 電話での申し込みは不可。  
 届 同センター ☎ 45-5100

### 初心者のための水泳教室

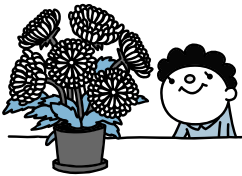
連雀地区住民協議会主催。対象は市内の小学3年生～中学3年生と成人。  
 日 7月26日(火)～30日(土) 午後4時～5時30分(28日(木)を除く全4回)  
 届 連雀コミュニティセンター。講師は三鷹市水泳連盟指導員。成人=先着15人、小・中学生=先着30人。  
 届 6月20日(月)から同センター(木曜日休館) ☎ 45-5100へ直接、または電話で。

### パソコンで暑中見舞いのはがきを作ろう

ワードで楽しく暑中見舞いのはがきを作ります。  
 日 6月24日(金)、7月11日(月)のいずれも午後1時30分～4時30分。  
 届 三鷹産業プラザEITルーム1。受講料3,000円(税込み)。各回先着15人。  
 届 氏名(ふりがな)・郵便番号・住所・電話番号・ファクス番号を記入し、(株)まちづくり三鷹 ☎ 40-9669・☎ 40-9750

### 菊作り講習会(第3回)

三鷹菊友会主催。盆養の本鉢定植、ダルマの中鉢上げ、福助挿芽など。  
 日 6月26日(日) 午後1時30分～3時30分。  
 届 連雀コミュニティセンター。  
 届 当日、直接会場へ。  
 届 下田宅 ☎ 44-8553



## スポーツ SPORTS

### みたかスポーツフェスティバル 事業PR用ポスターデザイン募集

10月10日(体育の日)に開催予定の「みたかスポーツフェスティバル」

PR用ポスターのデザインを募集します。対象は在勤・在学を含む市民。入賞作品は市内公共施設、路線バスなどに掲示し、応募作品はフェスティバル会場に展示する予定です。

### 募集内容

A3判以上、A2判以内の縦型。画材、レイアウトなどは自由。パソコンで作成する場合はイラストレーターなどの専用ソフトを使用してください。

応募点数は自由。自作で未発表のものに限りません。

最優秀作品はポスター図案として採用されますので、人物・写真などを使用した場合はモデル・著作者の承諾を得てください。

作品には掲載文字として「2005みたかスポーツフェスティバル」日 平成17年10月10日(体育の日) 午前9時30分～午後3時30分、会場 三鷹市役所敷地内(中庭、体育館、屋内プール)第一中学校 南浦小学校」を必ず入れてください。

ポスター図案として採用された場合は、事務局が「主催事業案内(各会場プログラム・コーナー内容など約150文字)」「後援者名(5団体程度、約50文字)」「三鷹市 三鷹市教育委員会 三鷹市体育協会」「みたかスポーツフェスティバル実行委員会」を記載します。そのためのスペースを前提にデザインしてください。

作品の裏側に氏名、年齢、性別、住所、電話番号、職業または学校・学年、所属団体名を記載してください。

選考 実行委員会で審査し、最優秀賞1点、優秀賞2点(それぞれに賞品あり)を選出。入賞者には直接通知します。

作品は返却しません。

作品の著作権・使用権は市に帰属します。作品の使用にあたっては、一部補作・修正することがあります。

作品はポスター加工処理のため上下左右1センチ程度を切り落とします。

作品展示の際は作者の氏名・住所・年齢を公表する予定です。あらかじめご了承ください。

日 7月20日(水) (消印有効)までに「〒181-8505三鷹市教育委員会スポーツ振興課」(第二体育館2階)へ直

a-nation'05 powered by Weider  
 味の素スタジアムコンサート  
 地元市限定優先予約  
 出演 TRF、hitomi(8月20日のみ)、Every Little Thing、浜崎あゆみ、Do As Infinity(21日のみ)、倅田来未、BoA(20日のみ)、大塚愛、ロードオブメジャー(21日のみ)、鈴木亜美、サプライズアーティスト 島谷ひとみ(20日のみ)、T.M.Revolution(21日のみ)、D-51(21日のみ)、五十音順 and more

料金 一般指定・着席指定7,800円。3歳以上は有料。  
 届 8月20日(土)、21日(日)いずれも午後1時30分開場、3時30分開演、8時30分終演(予定)(雨天決行、荒天中止)  
 届 味の素スタジアム。

届 6月21日(火)午前10時～24日(金)午前4時にチケットぴあ ☎ 0570-02-9980へ。各日午前4時～10時の申し込みは不可。  
 届 予定枚数に達した場合は受付終了。  
 届 キョードー東京 ☎ 03-3498-9999

## 箱根 市民保養所



みずみずしい木々、遠くに見える相模湾、雨上がりのロビーからの景色は日常の忙しさを忘れさせてくれます。紫陽花を眺めながらの散策もこの季節ならではの。梅雨時の箱根は草花が映える湖尻や仙石原の探訪、そして美術館・植物園巡りがお勧めです。「みたか荘」はみなさんのお越しをお待ちしています。

### 8月の空室情報 (6月13日正午現在)

日	月	火	水	木	金	土
	1	2	3	4	5	6
7	8	9	10	11	12	13
14	15	16	17	18	19	20
x	x	x				
21	22	23	24	25	26	27
28	29	30	31			

= お待ちしています  
 = お早めにご予約  
 x = 別の日にご利用ください

### 6・7月の空室状況

6月13日正午現在、6月21日(火)～30日(木)、7月1日(金)～11日(月)、14日(木)～16日(土)、18日(祝)～31日(日)に一部空室があります。3泊4日を限度にご利用の3日前までに市民課へ直接申し込みください。

### 8月の空室受付について

6月20日(月)午前8時30分から市民課で先着順に受け付けます。2泊3日を限度にご利用の3日前までに直接料金を添えて申し込みください。

### 9月以降の申込方法

届 抽選申込 = 利用月の2カ月前の1日～7日(消印有効)に所定のはがきを市民課へ郵送または持参。2泊3日を限度に申し込みできます(洋室は抽選対象外です)。9月分の抽選申込は、7月1日(金)～7日(木)(消印有効)となります。

### 9月の休業日は13日(火)・14日(水)です。

届 洋室の優先申込 = 身体障害者手帳が愛の手帳をお持ちの方が洋室を利用する場合、3カ月前の1日から(それ以外の利用は2カ月前の20日から)市民課へ直接申し込みください。

届 1人利用 = 1カ月前の1日から市民課へ直接申し込みください。

届 補助金について 70歳以上の方、身体障害者手帳や愛の手帳などをお持ちの方は、年度内1回に限り利用助成が受けられます。申し込みの際、助成対象者それぞれのご印鑑をお持ちください。

届 使用料(1泊2食付) 一般室(和室)の使用料は、大人6,500円、小学生5,000円、3歳以上2,600円。  
 届 市民課 ☎ 内線2323