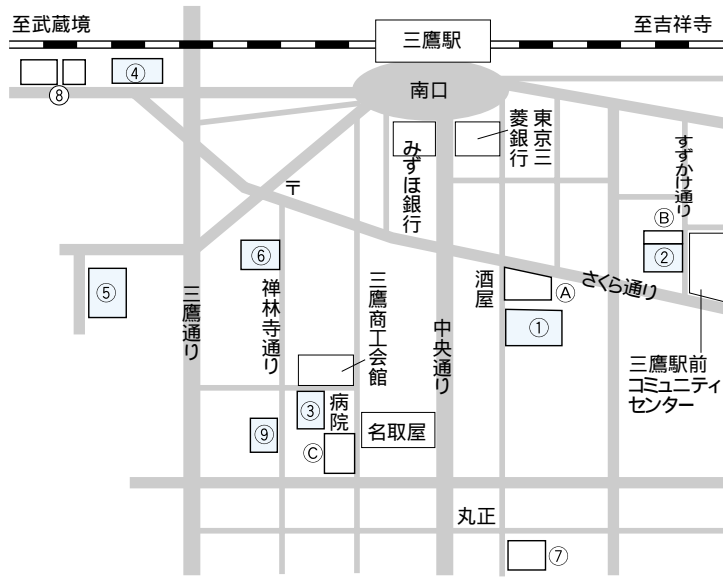


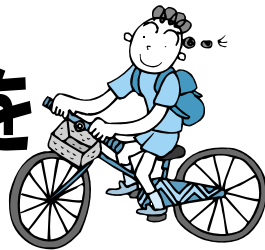
確定申告はお早めに	2
樋口恵子さん講演会	3
大沢市民農園利用者募集	4
防災講演会	4
次世代育成支援行動計画2010	8
介護教室	9
「リラックス」体験講座	10
まちづくり研究所報告書提出	11



## 三鷹駅南口指定自転車等駐車場

# 平成17年度の利用登録を受付中!

継続利用の方も  
申請をお忘れなく



2月15日(火)まで(土・日曜日、祝日を除く)

No.	駐輪場名	所在	区分
	さくら通り駐輪場	下連雀3-21-30	登録
	すずかけ駐輪場	下連雀3-16-7	
	三鷹駅中央駐輪場	下連雀3-38-16	
	けやき橋駐輪場	上連雀2-21-3	
	上連雀2丁目駐輪場	上連雀2-7-25	
	禅林寺通り駐輪場	下連雀3-43-7	無料
	禅林寺通り第2駐輪場	下連雀3-41-4	
	下連雀四丁目駐輪場	下連雀4-12-37	
	電車庫通り駐輪場	上連雀3-1-6	買物
(A)	さくら通り駐輪場	下連雀3-21-32	
(B)	すずかけ駐輪場	下連雀3-16-7	
(C)	三鷹産業プラザ駐輪場	下連雀3-38-4	

平成17年度の三鷹駅南口周辺の指定自転車等駐車場(駐輪場)の利用登録(自転車、50cc以下の原動機付自転車)を2月15日(火)まで受付中です。

現在、駐輪場を利用している方の利用登録期間は3月31日(木)で終了します。4月以降も利用希望の方は忘れずにお申し込みください。

利用希望の駐輪場は申請者が選べ、希望者が多数の場合は抽選(先着順ではありません)となります。落選者は空きがある場合のみ、別の駐輪場に振り分けられます。

↓道路交通課(内線2883)

登録手数料

	三鷹市民		三鷹市民以外	
	学生	一般	学生	一般
自転車	2,000円	3,000円	3,000円	4,000円
原動機付自転車	3,000円	4,000円	4,000円	6,000円

利用登録の有効期間は4月1日(平成18年3月31日)利用できる方(次のすべてに該当する方)

三鷹市または隣接する市・区に住所、通勤または通学先がある方、通勤・通学のため、1週間におおむね4日以上三鷹駅を利用する方、住所、通勤または通学先が三鷹駅からおおむね800m以上の距離にある方

申請書の配付場所  
道路交通課(市役所5階⑤番窓口)、三鷹駅市政窓口、上図の各駐輪場詰所

申請方法  
2月15日(火) (郵送の場合は消印有効)までに申請書に必要事項をすべて記入し、社員証・学生証などの通勤・通学の証明書の写し(定期券・名刺は不可)、原動機付自転車の方は標識交付証明書の写しも添えて「〒181-8555三鷹市役所道路交通課」(市役所5階⑤番窓口)へ郵送または直接申し込んでください。

自転車安全運転証を所有の方は優先登録  
自転車安全運転証をお持ちの方は、申請書に必ず交付年月日と番号を記入し、と番号を記入してください(登録をお約束するものではありません)。

利用登録の決定  
利用登録申請書を審査し、利用登録の承認または不承認の通知書を3月上旬までに申請者全員に発送します(申込多数の場合は抽選)。

登録手数料  
上表のとおり

学生の方  
は、学生証・合格証・入学許可証などの写しが

利用登録の有効期間は4月1日(平成18年3月31日)利用できる方(次のすべてに該当する方)

三鷹市または隣接する市・区に住所、通勤または通学先がある方、通勤・通学のため、1週間におおむね4日以上三鷹駅を利用する方、住所、通勤または通学先が三鷹駅からおおむね800m以上の距離にある方

申請書の配付場所  
道路交通課(市役所5階⑤番窓口)、三鷹駅市政窓口、上図の各駐輪場詰所

申請方法  
2月15日(火) (郵送の場合は消印有効)までに申請書に必要事項をすべて記入し、社員証・学生証などの通勤・通学の証明書の写し(定期券・名刺は不可)、原動機付自転車の方は標識交付証明書の写しも添えて「〒181-8555三鷹市役所道路交通課」(市役所5階⑤番窓口)へ郵送または直接申し込んでください。

自転車安全運転証を所有の方は優先登録  
自転車安全運転証をお持ちの方は、申請書に必ず交付年月日と番号を記入し、と番号を記入し、と番号を記入してください(登録をお約束するものではありません)。

利用登録の決定  
利用登録申請書を審査し、利用登録の承認または不承認の通知書を3月上旬までに申請者全員に発送します(申込多数の場合は抽選)。

登録手数料  
上表のとおり

学生の方  
は、学生証・合格証・入学許可証などの写しが

2月15日(火)までに、所定の申請書に、通勤や通学をしていることを証明する書類(社員証や学生証のコピーなど)を添付して申し込む(一人一カ所のみ、申込多数の場合は抽選)。

くわしくは申込書(市役所各市政センター、駅前交番で配布)をご覧ください。

↓武蔵野市役所交通対策課  
60 18660

武蔵野市吉祥寺駅(三鷹駅北口、武蔵境駅周辺)駐輪場の申込受付  
2月15日(火)まで

平成17年度(4月1日)平成18年3月31日)の利用登録申請平成16年度の登録を受けている方も新たに申し込みが必要で

申込できる方  
おおむね週に4日以上、通勤や通学などのため、自転車などを利用する方  
申し込みの駅から、おおむね500m以内の自宅や勤務先、学校がある方は申し込みできます。

登録手数料  
自転車=一般4千円、学生3千円、ミニバイク=一般6千円、学生4千円

利用登録の有効期間は4月1日(平成18年3月31日)利用できる方(次のすべてに該当する方)

三鷹市または隣接する市・区に住所、通勤または通学先がある方、通勤・通学のため、1週間におおむね4日以上三鷹駅を利用する方、住所、通勤または通学先が三鷹駅からおおむね800m以上の距離にある方

申請書の配付場所  
道路交通課(市役所5階⑤番窓口)、三鷹駅市政窓口、上図の各駐輪場詰所

申請方法  
2月15日(火) (郵送の場合は消印有効)までに申請書に必要事項をすべて記入し、社員証・学生証などの通勤・通学の証明書の写し(定期券・名刺は不可)、原動機付自転車の方は標識交付証明書の写しも添えて「〒181-8555三鷹市役所道路交通課」(市役所5階⑤番窓口)へ郵送または直接申し込んでください。

自転車安全運転証を所有の方は優先登録  
自転車安全運転証をお持ちの方は、申請書に必ず交付年月日と番号を記入し、と番号を記入し、と番号を記入してください(登録をお約束するものではありません)。

利用登録の決定  
利用登録申請書を審査し、利用登録の承認または不承認の通知書を3月上旬までに申請者全員に発送します(申込多数の場合は抽選)。

登録手数料  
上表のとおり

学生の方  
は、学生証・合格証・入学許可証などの写しが

利用登録の有効期間は4月1日(平成18年3月31日)利用できる方(次のすべてに該当する方)

三鷹市または隣接する市・区に住所、通勤または通学先がある方、通勤・通学のため、1週間におおむね4日以上三鷹駅を利用する方、住所、通勤または通学先が三鷹駅からおおむね800m以上の距離にある方

申請書の配付場所  
道路交通課(市役所5階⑤番窓口)、三鷹駅市政窓口、上図の各駐輪場詰所

申請方法  
2月15日(火) (郵送の場合は消印有効)までに申請書に必要事項をすべて記入し、社員証・学生証などの通勤・通学の証明書の写し(定期券・名刺は不可)、原動機付自転車の方は標識交付証明書の写しも添えて「〒181-8555三鷹市役所道路交通課」(市役所5階⑤番窓口)へ郵送または直接申し込んでください。

自転車安全運転証を所有の方は優先登録  
自転車安全運転証をお持ちの方は、申請書に必ず交付年月日と番号を記入し、と番号を記入し、と番号を記入してください(登録をお約束するものではありません)。

利用登録の決定  
利用登録申請書を審査し、利用登録の承認または不承認の通知書を3月上旬までに申請者全員に発送します(申込多数の場合は抽選)。

登録手数料  
上表のとおり

学生の方  
は、学生証・合格証・入学許可証などの写しが

## 三鷹市がIT分野で世界のトップ7に選ばれました

ホノルルで1月19日(現地時間)に開かれた「世界テレポート連合(WTA)インテリジェント・コミュニティ・フォーラム(ICF)」で、三鷹市が2005年度の世界のインテリジェント・コミュニティのトップ7の一つに選出されました。

受賞は市のみでなく学校教育、市民活動におけるITの活用や、アニメーションなどコンテンツ産業の立地など、全地域的な取り組み・成果が評価されたものです。

WTAとは高度通信網の普及を図るために1985年に設立された国際的な組織で、世界の135団体で構成され、日本からはNTTや東京都などの企業、自治体などが加盟しています。

その内部機関であるICFが、表彰を毎年行っており、5、6月ごろニューヨークで今回のトップ7の中からさらにトップ1が選ばれます。

1999年の表彰開始以来、トップ1になったのはシンガポール、ニューヨーク、ソウル市などですが、情報インフラ整備で人口3万人規模のアメリア・ラグラエンジ市が受賞した例もあります。

2005年トップ7表彰団体  
イシー・レ・モリノー(フランス)、三鷹(日本)、ピライ(ブラジル)、シンガポール、サンダーランド(イギリス)、天津(中国)、トロント(カナダ)

⇒情報推進室(内線2140)



ザカリアICFディレクター(左)と清原市長、久保田市議会議長

第13回三鷹市民駅伝大会は、2月6日(日)午前9時20分に市役所をスタート、市内1周13.3km、4区間で実施します(小雨決行)。

みなさんの温かいご声援をお願いします。

当日は交通規制を行いますのでご協力をお願いいたします。

⇒スポーツ振興課(内線3325・三鷹市体育協会(43-2500)

「世界のトップ7」へ  
情報都市づくりで

新年早々嬉しいお知らせがあります。NHKのニュース等でご覧になった方も多いと思いますが、1月19日、米国ハワイ州ホノルルで開催された国際会議で、非政府の国際組織である「世界テレポート連合インテリジェント・コミュニティ・フォーラム」から、三鷹市が情報都市づくりで、2005年世界のトップ7に選出されました。これまでの「民・学・産・公」の「協働」による取り組みが評価されたものです。

私はその会議に市議会の久保田議長と一緒に参加し、受賞7地域を代表して三鷹市の取り組みについてスピーチをしました(写真)。

私は三鷹市が1980年代半ばに当時の日本電電公社による「光ファイバー」を活用した「INS実験」を実施した際に、調査研究委員会のメンバーとして関わりました。また、1990年代後半には「SOHO CITY」みたか構想推進について、また2002年には「あすのまち・三鷹」推進協議会の設立について、安田前市長に提案したメンバーの一人として、「世界のトップ7」によるごびもひとしおです。

三鷹市はこれまで、市民の皆さん、民間の皆さんと一緒に、新しい情報通信技術を、専門家ではなく市民の皆さんが利用する立場に立って、日常生活に真に役立つものにしようと努力してきています。今回評価されたのもこうした協働の積み重ねであることが三鷹市の強みです。

私は、今回の世界的な組織による第三者評価をいただいた意義を、市民の皆さんが実感できるように、さらに努力を続けたいと思います。

市長コラム  
三鷹市長  
清原慶子