

健康コラム

「鼻炎」

鼻炎の種類はたくさんあります。今回は、患者さんの数が多いものをとりあげて、その特徴と対策について簡単に説明します。

治療する必要があります。二つ目は季節やその日のお天気。症状が出るタイプの鼻炎です。春先や秋口また一日の中で温度差の大きい日や、湿度の低い日、低気圧（台風など）の接近している時などがあげられます。

が続くので、原因となるものを明らかにしてそれを出来るだけ吸い込まないようにすることが必要です。最後は副鼻腔と呼ばれる場所の鼻炎です。

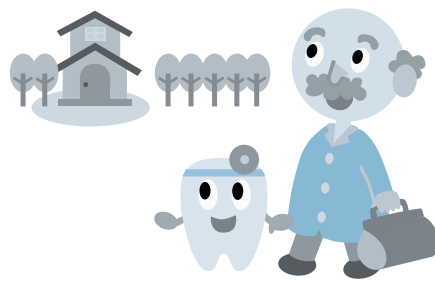
三鷹市医師会 ☎47 2155

療養費の支給について

次の場合には、いったん全額自己負担していただいた費用額から、患者一部自己負担分を除いた金額が支給されます。

- 必要書類など 国民健康保険証・印鑑・世帯主の方の口座がわかるものに加え、支給対象例の... の場合は次の書類を併せてお持ちください。

寝たきりの方などを対象に訪問歯科健康診査を受けることが困難な40歳以上の在籍者が対象です。



市民健康講座「静かな動きの中でハワフルに30分」日常生活の中に身体を動かすきっかけを！

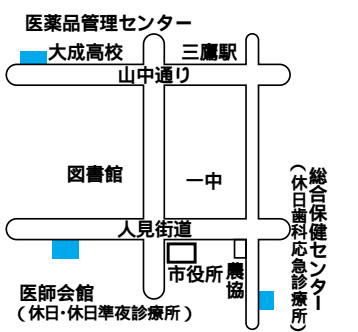


休日・夜間診療

日曜日や夜間など医療機関が休みのときの急病に備え、急病者の初期治療と応急処置を行っています。

- 休日診療所(内科・小児科) 三鷹市医師会館 (野崎1-7-23) ☎47-2155
- 休日準夜診療所(内科・小児科) 三鷹市医師会館 (野崎1-7-23) ☎47-2155
- 休日歯科応急診療所 三鷹市総合保健センター (新川6-35-28) ☎46-3254

- 三鷹中央病院 (上連雀5-23-10) ☎44-6161
- 武蔵野病院 (下連雀4-8-40) ☎47-1000
- 三鷹第一病院 (下連雀8-9-21) ☎46-4141



第17回「みたか市民愛の献血デー」 三鷹市献血推進協議会・三鷹市社会福祉協議会主催

多摩府中 保健所 専門医と保健師による個別相談を行います。精神保健医療相談 11月16日(火)、18日(木)眠れない、何もしたくない、家に閉じこもりがち

思春期相談 11月17日(水) 春期は、著しい身体の変化とともに心も大きく揺れ動く年代です。思春期・青年期の心の悩みや家族問題についてお悩みの方

市民文芸

三鷹短歌会9月の秀歌 (選と評) 金田 義重 「評」なんでもないことを、よく観て淡々と詠んだのがよい。「遊べり」で詩になった。