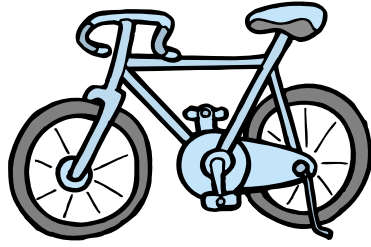


# 放置自転車クリーンキャンペーン! 10月22日(金)~31日(日) 「困ります! 自転車置きざり知らんぷり」

10月22日(金)~31日(日)の10日間、都内全域で「駅前放置自転車クリーンキャンペーン」が実施されます。市では、期間中関係機関と協力し、主に三鷹駅周辺で自転車放置防止のキャンペーン活動を行います。一人ひとりが駐輪マナーを守って、放置自転車のない快適な街づくりにご協力ください。  
⇒ 道路交通課 ☎ 内線2884



### 放置自転車はみんなの迷惑

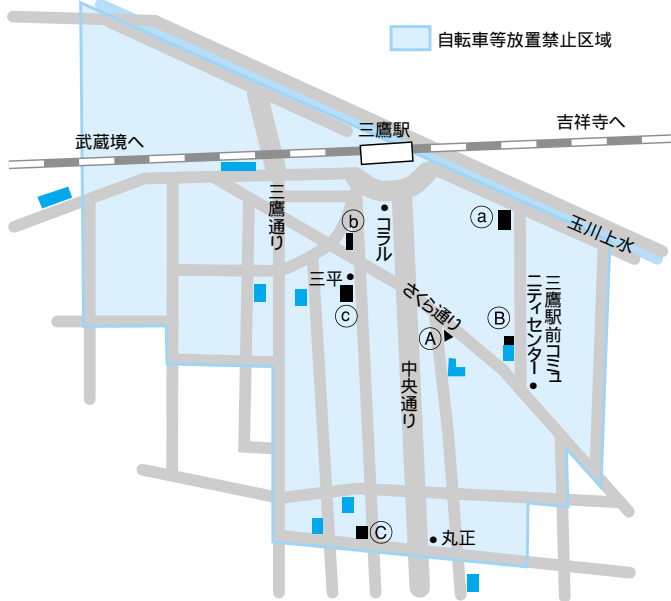
歩道をふさぎ、歩行者の通行の妨げになります。特に身体の不自由な方や高齢の方などに、とても危険です。安全でスムーズな車の通行を妨げ、交通渋滞を招きます。災害時の避難や、消防車の消火・救急活動の妨げとなります。駅前を雑然とさせ、街の美観を著しく損ねます。

### 駐輪場を利用しましょう

市では、条例で放置禁止区域を指定しています。ほんの少しの時間だからといって自転車を放置しないで、周辺の駐輪場を利用してください。また、駅から比較的近い距離にお住まいの方は、健康のためにも歩くことを心がけてください。

### 放置禁止区域内の放置自転車などは撤去します

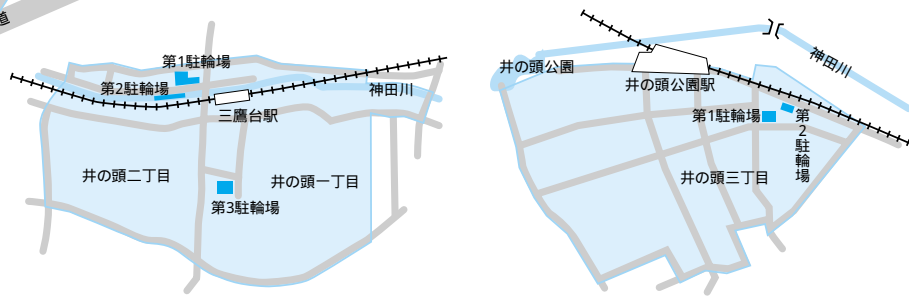
放置禁止区域内の歩道・車道などに放置されている自転車・50cc以下の原動機付き自転車は撤去しますので、ご注意ください。  
**自転車等保管場所 野崎3-2-3 ☎ 33-6967**  
撤去した自転車・原動機付き自転車などを保管しています。返還日は、月曜日~金曜日が午後1時~4時、土曜日が午前10時~午後4時となっています(日曜、祝日、年末年始は休み)。返還の際には撤去料を徴収いたします。  
撤去料: 自転車2,500円、原動機付き自転車4,000円



三鷹駅南口周辺駐輪場一覧

No.	駐輪場名	住所	区分
	さくら通り駐輪場	下連雀3-21-30	利用登録
	すずかけ駐輪場	下連雀3-16-7	利用登録
	三鷹駅中央駐輪場	下連雀3-38-16	利用登録
	けやき橋駐輪場	上連雀2-21-3	利用登録
	上連雀2丁目駐輪場	上連雀2-7-14	利用登録
	禅林寺通り駐輪場	下連雀3-43-7	利用登録
	禅林寺通り第2駐輪場	下連雀3-41-4	利用登録
	下連雀四丁目駐輪場	下連雀4-12-37	無料
	電車庫通り駐輪場	上連雀3-1-6	無料
(A)	さくら通り駐輪場	下連雀3-21-32	買物用
(B)	すずかけ駐輪場	下連雀3-16-7	買物用
(C)	三鷹産業プラザ駐輪場	下連雀3-38-4	買物用
(a)	三鷹駅南口東自転車等駐輪場	下連雀3-15-5	有料
(b)	さくら通り第2駐輪場	下連雀3-35-13	有料
(c)	赤鳥居通り駐輪場	下連雀3-37-2	有料

~ および の駐輪場は事前の利用登録が必要になります。また、(A)~(C)の駐輪場は買物専用で3時間までのご利用になりますので予めご了承ください。  
(b)、(c)駐輪場は、現在満車のためご利用いただけません。



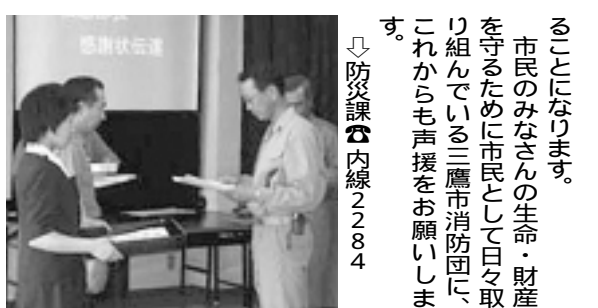
**都市再生街区基本調査の実施について**  
「都市再生街区基本調査」とは国土交通省が実施するもので、人口が集中している市街地を対象に、市街地の地積調査を推進するための基礎的なデータを整備する目的で、3年程度かけて測量などを行う調査です。調査期間などは下記のとおりです。  
実際の調査は、独立行政法人都市再生機構が受託事業者として行われるものです。  
なお、今回の調査では、原則として民有地へ立ち入ることはありません。また、調査員は身分証明書を携帯しています。

**建設リサイクル法の全国一斉パトロールを実施**  
一定規模以上の建築物などを解体・新築工事をする際には、届出が必要。また、コンクリート、木材、アスファルト、コンクリートなどについては分別解体と再資源化などが義務づけられています。こうした建設リサイクル法に基づく分別解体、再資源化などが適正に実施されるためには法の遵守の徹底や不適正な業者への指導・監督が必要であることから、通常のパトロール体制を強化し、全国一斉パトロールを実施します。

**三鷹市環境基金活用委員会**  
平成16年度第3回三鷹市環境基金活用委員会を開催します。傍聴を希望する方は、お越しください。当日の主な議題は「環境基金を活用した顕彰事業について」の予定です。  
10月27日(水)午後3時から、市役所第三庁舎314会議室で、当日、午後2時50分までに直接会場へ。  
⇒ 環境対策課 ☎ 内線252

**秋の植物観察会**  
秋の紅葉の時期にあわせ、植物研究家の西田尚道さんと秋の植物観察会を実施します。今回は、野川公園自然観察園  
⇒ 環境対策課 ☎ 内線283

**三鷹市消防団が感謝状を受賞!**  
「救急の日」の9月9日、三鷹消防署で竹内消防団長へ東京消防庁救急部長からの感謝状の伝達式が行われました。  
これは三鷹市消防団員の約半数の98人が上級救命技能認定講習を受講し認定証を取得したことが評価されたものです。  
三鷹市消防団では、来年度中に204人の全団員が上級救命技能を取得する予定です。  
これにより、すでに上級救命技能を取得している三鷹市長をはじめ全市議会議員・全市職員に続き、消防団員も全員取得することになります。



**三鷹動物祭**  
(社)東京都獣医師会武蔵野三鷹支部主催  
11月7日(日)午前9時~午後1時、市役所東側駐輪場(郵便局横)で。  
内容  
犬、猫の新しい飼い主探し(申し込みが必要)  
犬のしつけ教室(申し込みが必要)  
子どもたちのスケッチ大会  
動物飼育相談  
抽選会  
犬、猫の新しい飼い主探し  
11月5日(金) までに、はがきに住所・氏名・電話番号・犬猫の区別を記入し、〒181-0013下連雀4-6-27 六戸動物病院(社)武蔵野三鷹獣医師会へ申し込む。  
犬のしつけ教室  
11月5日(金)までに、備え付けの申込書で市内の獣医師会所属の動物病院へ申し込む。  
⇒ 同獣医師会 ☎ 5336  
2(六)戸動物病院(方)・三鷹市環境対策課 ☎ 内線2523

**雑木林ボランティア養成基礎講座**  
雑木林を保全するための基礎的な知識や技術を  
東京都西部公園緑地事務所主催  
対象は高校生以上。  
土曜コース 11月13・27日  
日 1月15日(全3日間)  
日 1月14・28日  
16日(全3日間)。いずれも午前10時~午後3時30分、野山北・六道山公園で。  
10月27日(水)消印有効 11月1日(月)必着)までに、往復はがきに講座名・コース名(土曜・日曜コース)・住所・氏名・年齢・電話番号を記入し、〒181-0005武蔵野市御殿山1-17 59 西部公園緑地事務所工務課「大自然塾」係へ申し込む。  
参加費(保険料) 300円。定員はとも40人。  
⇒ 同事務所 ☎ 47 0192