

軽自動車税の納付 コンビニでもできます

平成16年度分(5月上旬に専用納付書を送付)からOK



軽自動車税の納付が、平成16年度分(5月上旬に納付書を送付)から専用納付書を利用することにより、「コンビニエンスストア(別表)でも納付できるようになります。納付は営業時間内であれば全国の店舗で納付することができ、

「納税通知書」と一緒に「コンビニエンスストア専用納付書」を同封します。ご利用ください。

①コンビニエンスストアで納付される場合
②コンビニエンスストア専用の納付書をご利用ください。

③金融機関、郵便局で納付される場合
④「納税通知書」を

軽自動車税取扱 コンビニチェーン一覧

- ・エーエム・ピーエム
- ・サークルK
- ・サンクス
- ・スリーエフ
- ・セブンイレブン
- ・デイリーヤマザキ
- ・ファミリーマート
- ・ミニストップ
- ・ヤマザキデイリーストア
- ・ローソン

多摩環境フェスティバル参加者募集

大型バス(軽食付)で100人を無料招待

多摩地域の焼却灰などを、昭和59年から14年間埋立処分した日の出町谷戸沢処分場は、今年開設20周年。これを契機に多摩の環境新時代をテーマとしたフェスティバルを、地元日の出町、多摩各市町村共同で開催します。

▽5月15日(日)午前10時〜午後4時(雨天決行予定)、同処分場内グラウンドで。JR青梅線河辺駅南口、JR五日市線武蔵五日市駅から無料シャトルバス運行予定。

【大型バスで100人を無料招待】対象は市民の方。小学生以下は保護者の同伴が必要。▽午前8時30分市役所出発(雨天決行)、午後5時ごろ帰着・解散予定。軽食付。

▼4月30日(金)必着までに、はがきに「多摩環境フェスティバル参加希望」・参加者全員の住所・氏名・年齢・電話番号を記入し「〒181-8555三鷹市役所ごみ対策課フェスティバル担当」へ申し込む。定員100人(定員を超えた場合は抽選)。

※当日、直接会場への参加も可。

↓ごみ対策課 ☎内線2533

★主な催しもの★

- ・マギー審司 お笑いマジックショー
- ・特捜戦隊デカレンジャーショー
- ・日の出町特産品コーナー
- ・フリーマーケット
- ・ターゲットバードゴルフ
- ・スタンプラリー
- ・共催・協賛団体による環境展
- ・25市1町による展示・出店など(三鷹市からは、粗大ごみからの掘り出し物市(家具・自転車の展示販売)、ソーラーカー模型工作教室、三鷹阿波踊り、お楽しみ抽選会)

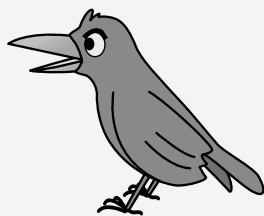
ご利用ください。

【市税の「コンビニ」収納】

市では納税の利便性や収納率向上などの観点から、税の「コンビニ」収納について規制の緩和を国に求めていました。昨年の法令改正で金融機関以外での税収納が可能となり、市が開始する軽自動車税の「コンビニ」収納は市税としては全国初のものとなります。市では今回の導入結果をもとにほかの市税、使用料への拡大を検討していきます。

↓納税課 ☎内線2413

カラスにご注意!



4〜6月の繁殖期はカラスの警戒心が強くなり、近くを通る人を襲ったりすることがあります。東京都では、捕獲や巢の撤去を行い、都内のカラスを1万羽以上減らしましたが、いまだ2万羽以上が都内に生息しています。

みなさんには次のような対応をお願いします。

◇つがいや飛びまわる、激しく鳴いている時などは、その付近の通過を避けてください。

◇営業しそうな場所は枝木を剪定するなど、人目につくようにしてください。

◇都市部でのカラス急増の原因は私たちが出すごみにあります。生ごみをなるべく減らしてください。

◇食品は計画的に購入し、生ごみは堆肥化してガーデニングなどに利用しましょう。

↓環境対策課 ☎内線2533

4〜6月の繁殖期はカラスの警戒心が強くなり、近くを通る人を襲ったりすることがあります。東京都では、捕獲や巢の撤去を行い、都内のカラスを1万羽以上減らしましたが、いまだ2万羽以上が都内に生息しています。

みなさんには次のような対応をお願いします。

◇つがいや飛びまわる、激しく鳴いている時などは、その付近の通過を避けてください。

◇営業しそうな場所は枝木を剪定するなど、人目につくようにしてください。

◇都市部でのカラス急増の原因は私たちが出すごみにあります。生ごみをなるべく減らしてください。

◇食品は計画的に購入し、生ごみは堆肥化してガーデニングなどに利用しましょう。

↓環境対策課 ☎内線2533

リサイクル市民工房

4月の「掘り出し物」

リサイクル市民工房では、粗大ごみの中から選んだ家具などの「掘り出し物」を抽選により低価格で提供します。

◆展示・受付 4月10日(土)〜17日(日) 申込時に当落通知用の官製はがきを持参すること。

◆抽選会 4月18日(日)午前11時から。当選された方は、抽選日の翌日曜日までに所定の手続きを済ませ、当選品を持ち帰っていただきます。

「ちめよう」歩きたばこ

吸殻のポイ捨て

多摩地域26市・4町村と伊豆・小笠原諸島の9町村は、喫煙マナーの普及・向上により歩きタバコや吸殻のポイ捨てを防止し、たばこを吸う人、吸わない人の共存をめざす、喫煙マナーアップキャンペーンを実施します。

【中央会場】
▽4月17日(日)午前10時〜11時30分、東京自治会館(府中市)で。シンボルマーク・ポスター入賞者の表彰、基調講演、キャンペーン開始宣言。

▽4月17日(日)午前10時〜午後3時、伊勢丹フォーリス

【三鷹市会場】
▽4月18日(日)午前10時〜11時、②4月23日(金)午後4時〜5時、いずれも三鷹駅南口周辺で。啓発物の配布、参加者による清掃活動。

↓ごみ対策課 ☎内線2533

フリーマーケット

出店者募集

5月8日(日)午前10時〜午後2時(雨天時は翌9日(日)に同工房で実施します)。

◆出店数 20店(出店料無料)

◆区画 2×2区画

◆出店資格 リサイクルに関心のある満18歳以上の在勤在学を含む市民で説明会に参加できる方。未成年者は保護者の承諾が必要。

◆出店者説明会 4月28日(水)午後4時から同工房で

▼4月16日(金)までに、往復はがきに「フリーマーケット出店希望」・住所・氏名・年齢・職業(学校名)・電話番号・販売予定品目・未成年の場合は保護者の署名を記入し「〒181-8555三鷹市役所ごみ対策課フリーマーケット担当」へ申し込む。申し込み多数の場合は抽選。

※プロ・業者の方は出店できません。

※合成洗剤・フロンガスなどが出さない、エサにしない工夫をお願いします。

◇生ごみは収集日に水をよく切って見えないように、付着した食料はきれいにして出しましょう。

◇ごみ袋は完全に封をし、目の細かい防鳥ネットですっぽり覆うなどして出しましょう。

※防鳥ネットは通行の妨げにならないようにしてください。

◇食品は計画的に購入し、生ごみは堆肥化してガーデニングなどに利用しましょう。

↓環境対策課 ☎内線2533

市税だより

土地・家屋価格等縦覧帳簿の縦覧

平成16年度の固定資産税・都市計画税の算出の基礎となる固定資産の価格が記載された土地価格等縦覧帳簿および家屋価格等縦覧帳簿の縦覧を行っています。

三鷹市内に所在する土地、

または家屋に固定資産税が課税されている納税者の方は該帳簿を縦覧できます。

◆縦覧 5月31日(月)まで(土・日曜日・祝日を除く)午前8時30分〜午後5時、資産税課(市役所2階窓番口)で。

◆縦覧に必要なもの 納税通知書・免許証など本人を証明する書類(代理人の場合は納税者の委任状)

↓資産税課 ☎内線2362

奥多摩水と緑のふれあい館 150万人来館者御礼イベント

「東京の水源を訪ねて」 参加者募集

多摩川源流部をガイドとハイキングし、水源施設の見学や周囲の眺望などを堪能ください。対象は3歳以上の都民。

▽①6月1日(火)、②4日(金)、いずれも午前9時JR奥多摩駅前集合、午後4時解散。コースは奥多摩駅〜柳沢峠ゾーン(山梨県塩山市)〜小河内ダム展望室・同館〜奥多摩駅。全行程バスで途中1時間半程度のハイキングあり。奥多摩駅までの往復交通費、昼食は各自持参。

▼5月15日(日)(消印有効)まで、往復はがきに参加希望日・参加者全員(1枚で5人まで)の住所・氏名・年齢・電話番号を記入し「〒198-0010電話番号を記入し「〒198-0212西多摩郡奥多摩町原5番地「奥多摩 水と緑のふれあい館」イベント係」へ申し込む。各日定員50人(定員を超えた場合は抽選)。

↓同館 ☎0428-86-2731

「水再生センター」と呼んでください。東京都の下水処理場が、「〇〇水再生センター」に変わりました。これは汚水浄化による自然環境への負荷低減など、施設の役割をわかりやすく表現するため、公募により選ばれたものです。

↓東京都下水道局流域下水道本部管理課 ☎042-527-4820

総合治水推進週間 施設見学会

対象は小学4年生以上(小学生は保護者同伴)。

▽5月16日(日)午前10時、蔵前水の館(下水道施設)集合、水上バスで隅田川河川施設見学、午後3時有明解散。昼食持参。

▼4月23日(金)(必着)までに往復はがきに参加者全員の住所・氏名・年齢・電話番号を記入し「〒103-8001東京都下水道局計画調整部」へ申し込む。定員100人(定員を超えた場合は抽選)。

↓同部 ☎03-5320-6594

「ごみ出し」 パンフレットの訂正

3月にリサイクルカレンダーと一緒に市内全世帯にお配りした「ごみ出しパンフレット」で、燃やさないごみの収集地区の中に「新川3丁目」が記載されていませんでした。「新川3丁目」の収集日は「金曜日」となります。申し訳ありませんでした。

↓ごみ対策課 ☎内線2533