

水道料金が変わります

水道事業の統合に伴う水道料金などの変更について

4月から三鷹市の水道事業は東京都に統合することになりました。昨年10月7日発行の広報みたかでもお知らせしたように、水道料金や業務内容が原則として東京23区や他の統合各市町と同じになります。主な変更点についてお知らせします。

表① 新水道料金(1カ月)

メーター口径	基本料金	従量料金				
		1~10	11~20	21~30	31~100	101~1000
13mm	920円					
20mm	1,200円					
25mm	1,520円	0円	130円	173円	215円	
30mm	3,420円					300円
40mm	6,850円					375円
50mm	20,700円					415円
75mm	45,600円					
100mm	94,500円					
150mm	159,000円					

※平成14年4月1日から適用
※料金には、別途消費税および地方消費税が加算されます。
※旧表の適用期間をまたぐ料金期間では、それぞれを日割計算します。

三鷹市下水道使用料(1カ月)

種別	基本使用料	従量料金				
		11~20	21~30	31~100	101~500	501~1000
一般汚水	400円	10円	7円	10円	14円	24円

※使用料には、別途消費税および地方消費税が加算されます。

水道料金が平均で約2割引き上げとなります。東京都水道局の料金表(表①)が適用となるため、水道料金が増えるため、水道料金を引き上げと合わせて、水道料金と合わせてお支払いいただきます。

払いいただいている下水道使用料は、三鷹市独自の料金を継続しますので、変更はありません。

納入通知書の納期限が検針月の25日から15日に変更になります。

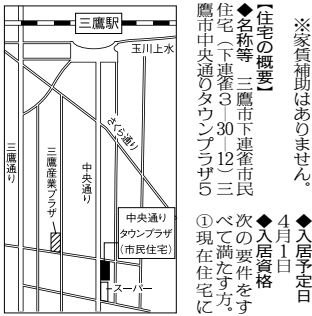
中央通りタウンプラザ内

中堅所得者ファミリー向け

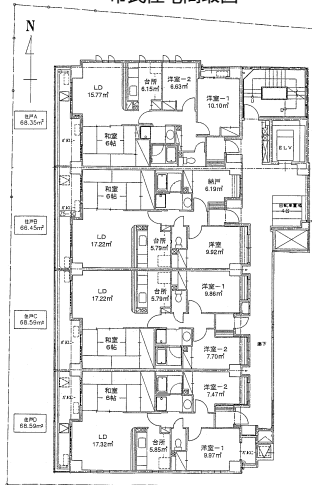
市民住宅(新築) 入居者を募集

三鷹市では、市内にお住まいの中堅所得者を対象とした市民住宅の入居者を募集します。この市民住宅は、中央通りのタウンプラザビル内には、保育園、子育て家庭支援センター、女性交流室、8階屋上庭園、12戸(3LDK)9戸(2LDK+33)9戸(2LDK+33)9千円、保証金(使用料)15万円、共益金(月額)8千円、入居予定日4月1日、入居資格次の要件をすべて満たす方、現在住宅に

困っている方(自宅所有者や公団、公社、公営住宅などの入居者)原則として申し込みによる同居または同居親族が同居している方(内縁の配偶者、婚姻者を含む)。募集戸数12戸のうち2人以上あり、かつ同居親族の少なとも1人が18歳未満



市民住宅間取図



料金の納期限が、検針した月の翌月25日から15日に変更されます。水道メーターの検針は、これまでどおり2カ月に1度の実施ですが、3月に検針したご家庭や事業所は4月15日が納期限になりますのでご注意ください。

なお、納入通知書の発送日もこれまでより10日ほど早くになります。

※発送日や金融機関営業日の関係で15日以降が納期限となる場合がありますので、ご注意ください。

口座振替の引き落とし日も、検針した翌月の25日から15日になりますので、預金口座への入金はお早めにお願います。

※4月からの新様式の納入通知書では、次の各コンビニエンスストアの全店舗がご利用になります。

◆加入できる方 ①市内に住居登録・外国人登録のある方、②①の会員と生計を同じくし、他市区町村に就学している方

3月15日まで
4月から水道料金・下水道使用料の納入通知書が変わります。移行手続きのため、現行の住居が形式納入通知書では、3月16日以降のコンビニエンスストアでご利用できない場合がありますのでご注意ください。なお、3月18日(月)29日(金)は郵便局をご利用いただけます。

◆加入できる方 ①市内に住居登録・外国人登録のある方、②①の会員と生計を同じくし、他市区町村に就学している方

◆加入できる方 ①市内に住居登録・外国人登録のある方、②①の会員と生計を同じくし、他市区町村に就学している方

1000円コースも新設して安心アップ

東京都の全市区町村が共同で運営する「交通災害共済」は、少ない会費で万が一の交通事故にあった場合、見舞金が受け取れる共済制度です。現在加入している方は、3月31日までに満了となります。通知の届きは郵送しません。引き続き加入するようお勧めします。予約加入申込書(用紙)を1月22日(月)から各戸配布します。

◆加入できる方 ①市内に住居登録・外国人登録のある方、②①の会員と生計を同じくし、他市区町村に就学している方

◆加入できる方 ①市内に住居登録・外国人登録のある方、②①の会員と生計を同じくし、他市区町村に就学している方

平成14年度交通災害共済見舞金別表

等級	見舞金額	
	Aコース(1,000円)	Bコース(500円)
1等級	300万円	150万円
2等級	200万円	100万円
3等級	45万円	30万円
4等級	30万円	20万円
5等級	22万円	15万円
6等級	15万円	10万円
7等級	12万円	8万円
8等級	8万円	5万円
9等級	5万円	3万円
10等級	3万円	2万円

交通遺児年金
会員が死亡事故にあったとき生計を同じくしている遺児がある場合、中学修了年限に達するまで遺児年金が支給されます。
年金額 遺児1人につき
年 90,000円

交通災害共済取扱金融機関一覧 別表2
富士銀行三鷹支店、東京三菱銀行三鷹支店、東京市民銀行三鷹支店、第一勧業銀行三鷹支店、UFJ銀行三鷹支店、UFJ信託銀行三鷹支店、安田信託銀行三鷹支店、太平信用金庫三鷹支店、多摩中央信用金庫三鷹支店、西武信用金庫三鷹支店、昭和信用金庫三鷹支店、平成信用金庫三鷹支店、三栄信用組合三鷹支店、中央労働金庫三鷹支店、市役所1階指定金融機関派出所、各市政窓口

◆加入できる方 ①市内に住居登録・外国人登録のある方、②①の会員と生計を同じくし、他市区町村に就学している方

◆加入できる方 ①市内に住居登録・外国人登録のある方、②①の会員と生計を同じくし、他市区町村に就学している方

◆加入できる方 ①市内に住居登録・外国人登録のある方、②①の会員と生計を同じくし、他市区町村に就学している方

◆加入できる方 ①市内に住居登録・外国人登録のある方、②①の会員と生計を同じくし、他市区町村に就学している方

◆加入できる方 ①市内に住居登録・外国人登録のある方、②①の会員と生計を同じくし、他市区町村に就学している方

◆加入できる方 ①市内に住居登録・外国人登録のある方、②①の会員と生計を同じくし、他市区町村に就学している方

◆加入できる方 ①市内に住居登録・外国人登録のある方、②①の会員と生計を同じくし、他市区町村に就学している方

◆加入できる方 ①市内に住居登録・外国人登録のある方、②①の会員と生計を同じくし、他市区町村に就学している方

◆加入できる方 ①市内に住居登録・外国人登録のある方、②①の会員と生計を同じくし、他市区町村に就学している方

◆加入できる方 ①市内に住居登録・外国人登録のある方、②①の会員と生計を同じくし、他市区町村に就学している方

井の頭公園内に「ハイテク交番」が登場！
昨年12月10日、井の頭公園内にある井の頭公園交番が、新たに「情報サービス自動車ハイテク交番」に生まれ変わり、運用が開始されました。これまで井の頭公園内に警察官の常駐する交番の復活が実現しています。

緊急時などにはテレビ電話で警察署と直結、
「ハイテク交番」は、地域のみなさんから要望されていたが、この要望が、新たに「情報サービス自動車ハイテク交番」に生まれ変わり、運用が開始されました。これまで井の頭公園内に警察官の常駐する交番の復活が実現しています。



緊急時ボタン、対話ボタンで三鷹警察署とテレビ対話
②タッチパネルで地理、交通機関・運転免許、落し物などの案内
③三鷹警察署地域課 011-862-9100

協会創立50周年
無料法律相談
(財)法律扶助協会東京都支部
離婚・財産分与、借地・借家、相続・遺言、交通事故、金庫事故、クレジット・サラ金などの相談
▽1月26日(日)、都内相談登録弁護士事務所(約1千人の弁護士)で

防火管理者
資格講習会
三鷹消防署主催
▽2月7日(日)、8日(月)午前9時午後5時、武蔵野市インクホール(武蔵境駅北10分)で
▽2月7日(日)、8日(月)午前9時午後5時、武蔵野市インクホール(武蔵境駅北10分)で

2000年国勢調査(確報値)
2000年(平成12年)10月1日現在で実施した2000年(平成12年)国勢調査の確報値が総務省により発表されました。文書課統計係内線2222

	世帯数	人口	男	女	1世帯あたりの人数
三鷹市	79,660	171,612	86,364	85,248	2.15
東京都	5,423,551	12,064,101	6,028,562	6,035,539	2.22
全国	47,062,743	126,925,843	62,110,764	64,815,079	2.70