

視察研修について

1日コース（バス移動）

令和6年3月頃実施予定

川越氷川神社

所在地

- ・埼玉県川越市宮下町2丁目11-3
- ・JR・東武東上線「川越」駅、西武新宿線「本川越」駅から、東武バス「川越氷川神社」で下車

見どころ

・川越氷川神社で執り行われる結婚式場として有名な氷川会館。改修の際、神社としての景観に馴染むような木造建築をベースとしたデザインになった。もともとあった樹木を一本も伐採せず、会館の規模を縮小した。空いたスペースは、地域の人々に癒しを与える鎮守の森としての役割が見込まれている。



視察プラン案

8:45 市役所発 → 10:30 川越氷川神社着 → 見学 → 12:00 昼食 →

① or ② を見学 → 17:00~17:15 市役所着、解散

① 令和6年3月頃実施予定

他川越の寺院（喜多院）

所在地

- ・喜多院：埼玉県川越市小仙並町1-20-1
- ・JR・東武東上線「川越」駅、西武新宿線「本川越」駅から、西武バス「喜多院入口」で下車

見どころ

・喜多院は、平安初期に開創された神社であり、川越市の重要な観光資源である。境内には、アカガシやケヤキなどの様々な樹木があり、家並み越しからも見ることができる。川越市は、喜多院周辺地区を都市景観形成地域に指定した。境内の「森」をシンボルとし、森の隣地の民家に生垣を設け、緑の連続性を生んでいる。



視察プラン案

8：45 市役所発 → 10：30 川越氷川神社着 → 見学 → 12：00 昼食 →
14：00 喜多院 → 見学 → 15：30 喜多院発 → 17：00 市役所着、解散

② 令和6年3月頃実施予定

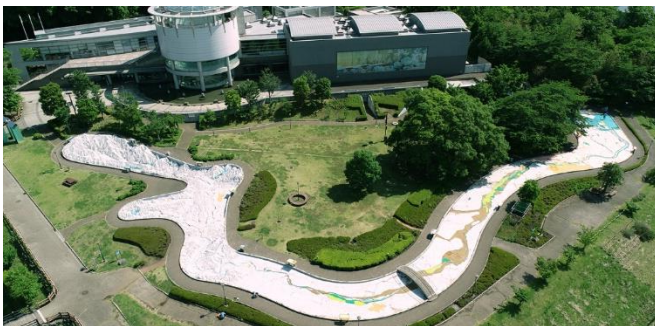
川の博物館

所在地

- ・埼玉県大里郡寄居町小園 39
- ・東武東上線 鉢形駅下車 徒歩 20 分

見どころ

・川の博物館は、「埼玉の母なる川－荒川－を中心とする河川や水と人々の暮らしとのかかわり」を様々な体験学習をとおして学習する施設である。また、近年人々にとってきわめて密接な課題となってきた環境保護についても、河川の浄化や水循環の視点から身近な問題としてとらえてもらうことをねらいとしている。日本一の大きさを誇る「大水車」は圧巻。



視察プラン案

8:45 市役所発 → 10:30 川越氷川神社着 → 見学 → 12:00 昼食(13:00 発) →
14:00 川の博物館着 → 見学 → 15:30 川の博物館発 → 17:15 市役所着、解散