

3

令和3年度

三鷹市事務報告書

三鷹市

令和3年度

三鷹市事務報告書

(令和3年4月～令和4年3月)

三鷹市



古紙パルプ配合率 80%の再生紙を使用(ただし、表紙・中仕切りを除く。)

目 次

市 勢 概 要	3
三 鷹 市 概 要	5
三 鷹 市 行 政 機 構 図	6
企 画 部	9
企 画 経 営 課	11
財 政 課	24
市 長 室	30
広 報 メ デ ィ ア 課	32
情 報 推 進 課	36
総 務 部	41
政 策 法 務 課	43
職 員 課	46
労 働 安 全 衛 生 課	55
契 約 管 理 課	58
防 災 課	64
安 全 安 心 課	69
土 地 対 策 課	72
相 談 ・ 情 報 課 (固 定 資 産 評 価 審 査 委 員 会 を 含 む)	73
市 民 部	81
市 民 課	83
市 民 税 課	88
資 産 税 課	89
納 税 課	92
保 険 課	97
生 活 環 境 部	101
コ ミ ュ ニ テ ィ 創 生 課	103
環 境 政 策 課	108
ご み 対 策 課	115
生 活 経 済 課	125
都 市 農 業 課	138
ス ポ ー ツ と 文 化 部	139
芸 術 文 化 課	141
生 涯 学 習 課	153
ス ポ ー ツ 推 進 課	163
東 京 2020 オ リ ン ピ ッ ク ・ パ ラ リ ン ピ ッ ク 競 技 大 会 等 推 進 本 部 事 務 局	177

健康福祉部（福祉事務所）	179
地域福祉課	181
障がい者支援課	184
高齢者支援課	191
介護保険課	194
生活福祉課	199
健康推進課	201
三鷹市新型コロナウイルスワクチン接種実施本部事務局	213
三鷹市住民税非課税世帯等に対する臨時特別給付金事業推進室	214
子ども政策部（福祉事務所）	217
児童青少年課	219
子ども育成課	225
子育て支援課	230
子ども発達支援課	232
都市整備部	241
都市計画課	243
公共施設課	247
道路管理課	251
都市交通課	257
建築指導課	261
水再生課	265
緑と公園課	269
都市再生部	273
まちづくり推進課	275
再開発課	277
会計課	279
教育委員会	283
総務課	285
教育センター（総務課）	290
学務課	292
指導課	298
教育政策推進室	300
図書館	303
選挙管理委員会	315
監査委員	329
農業委員会	335
議 会	339

市 勢 概 要

三 鷹 市 概 要	5
三鷹市行政機構図	6

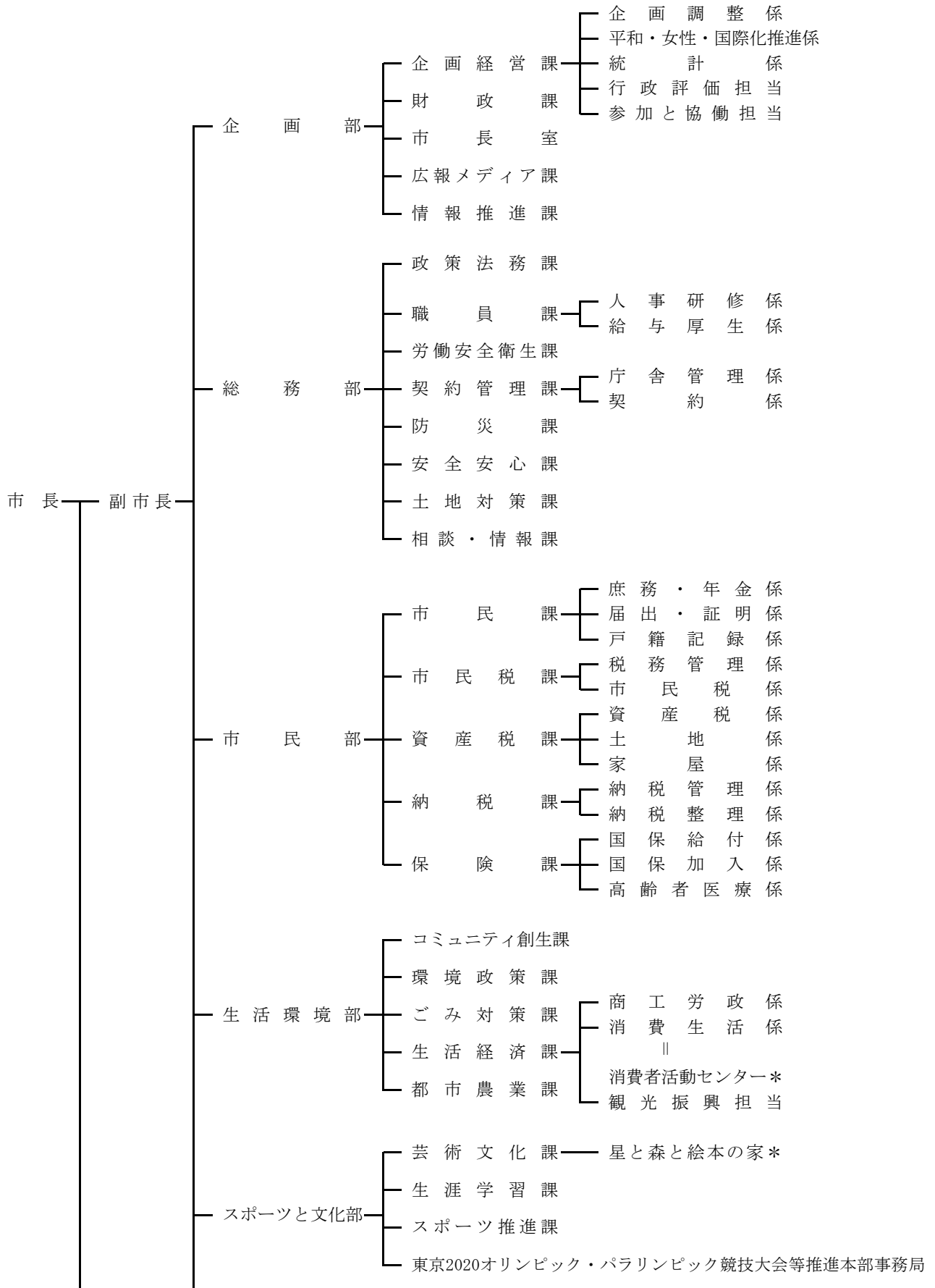
三 鷹 市 概 要

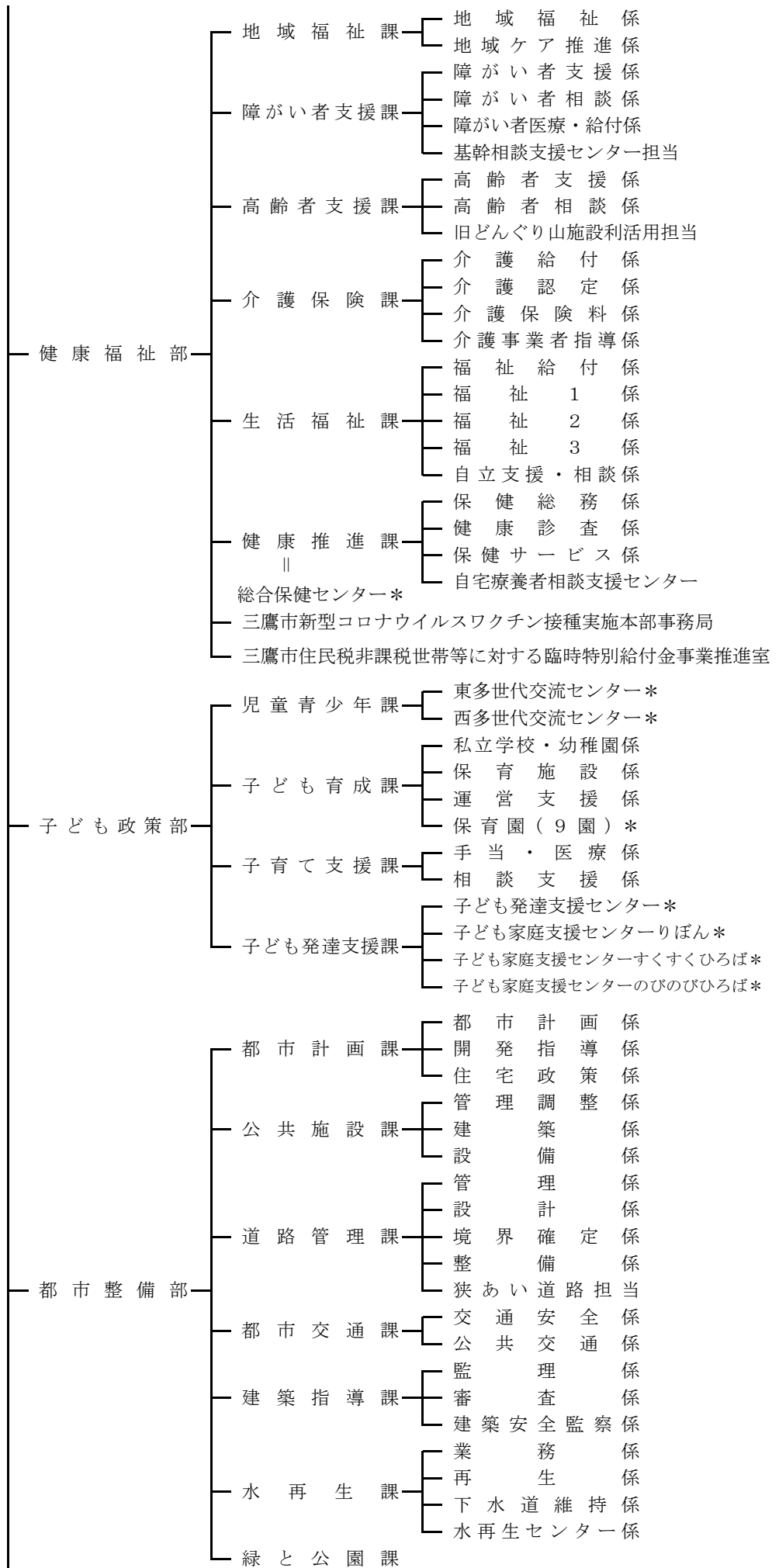
面	積	16.42km ²		
標	高	約34m～約65m		
町	制	施	行	昭和15年2月11日（人口26,996人）
市	制	施	行	昭和25年11月3日（人口55,880人）
住 民 基 本 台 帳 ※	世	帯		96,169世帯
	人 口	男	93,133人	
		女	97,457人	
		計	190,590人	

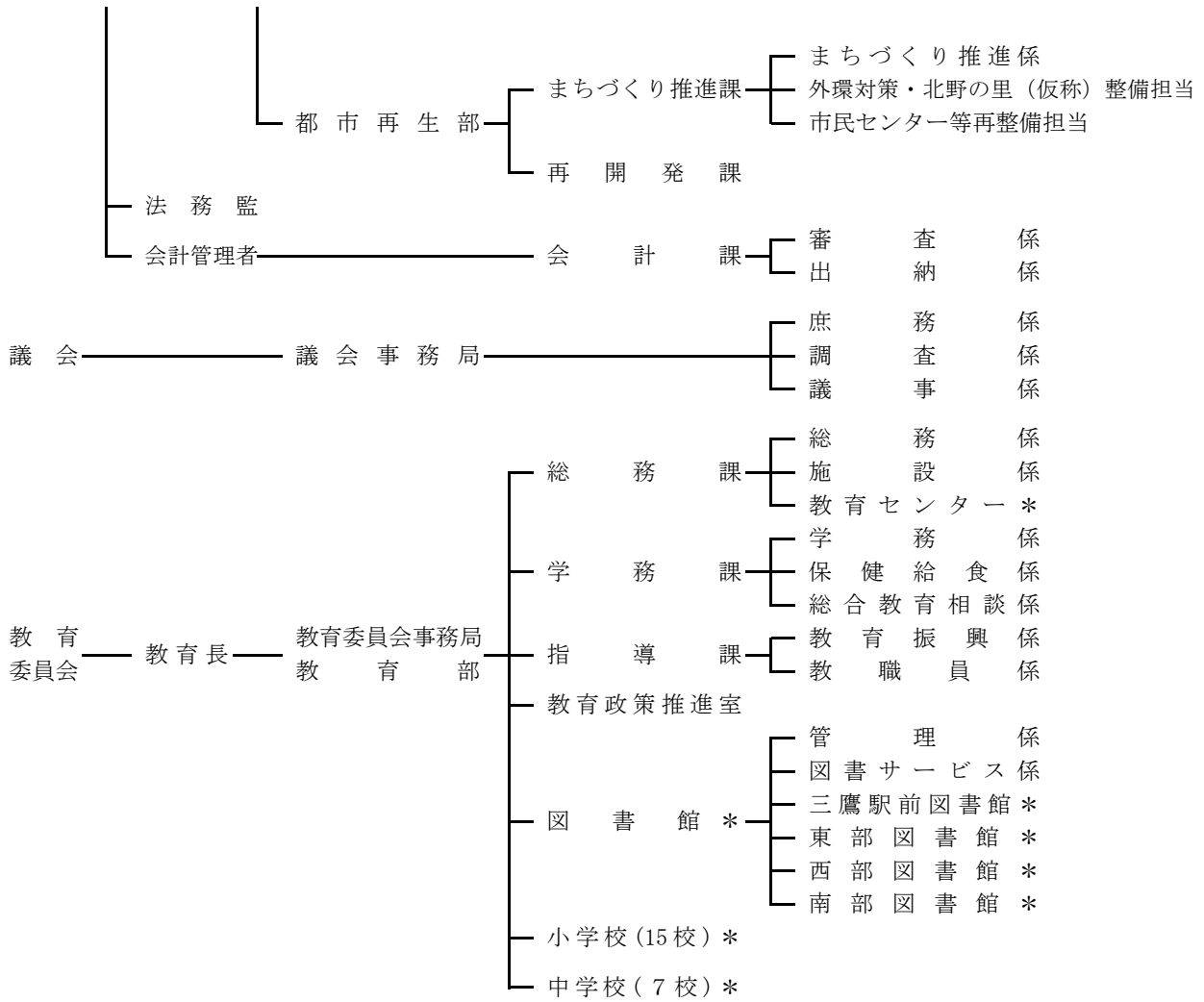
※ 令和4年1月1日現在

三鷹市行政機構図

(令和4年1月1日現在)







選挙管理委員会——選挙管理委員会事務局

監査委員——監査事務局

農業委員会——農業委員会事務局

固定資産評価審査委員会

* 条例に基づき設置された施設として、課又は係相当の施設を示す。