

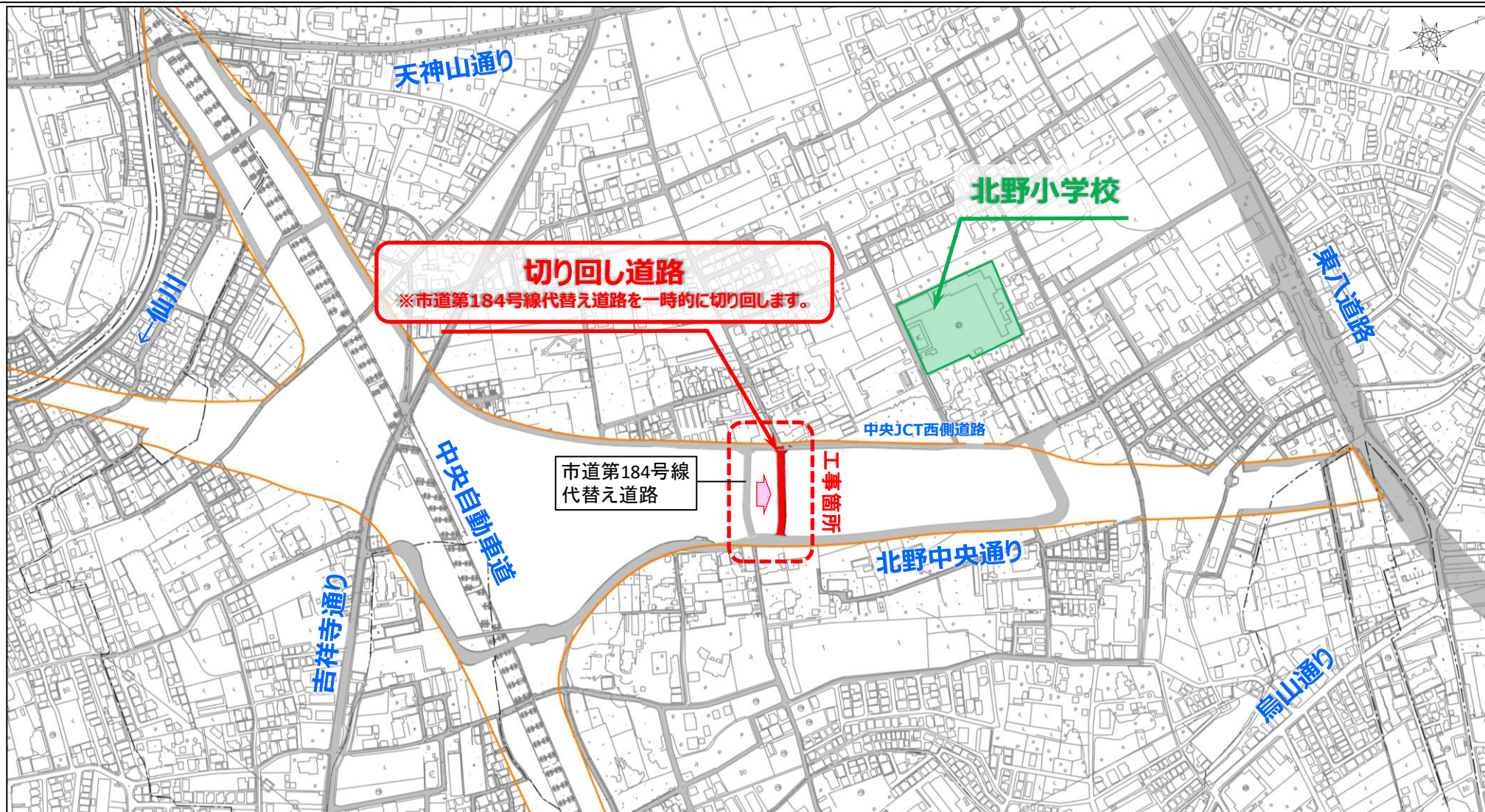
【概要】

・工事概要

現在の市道第184号線代替え道路箇所で行うため、約3ヶ月間、道路を北側に切り回します。

工事完了後は、現在の位置に戻す予定です。

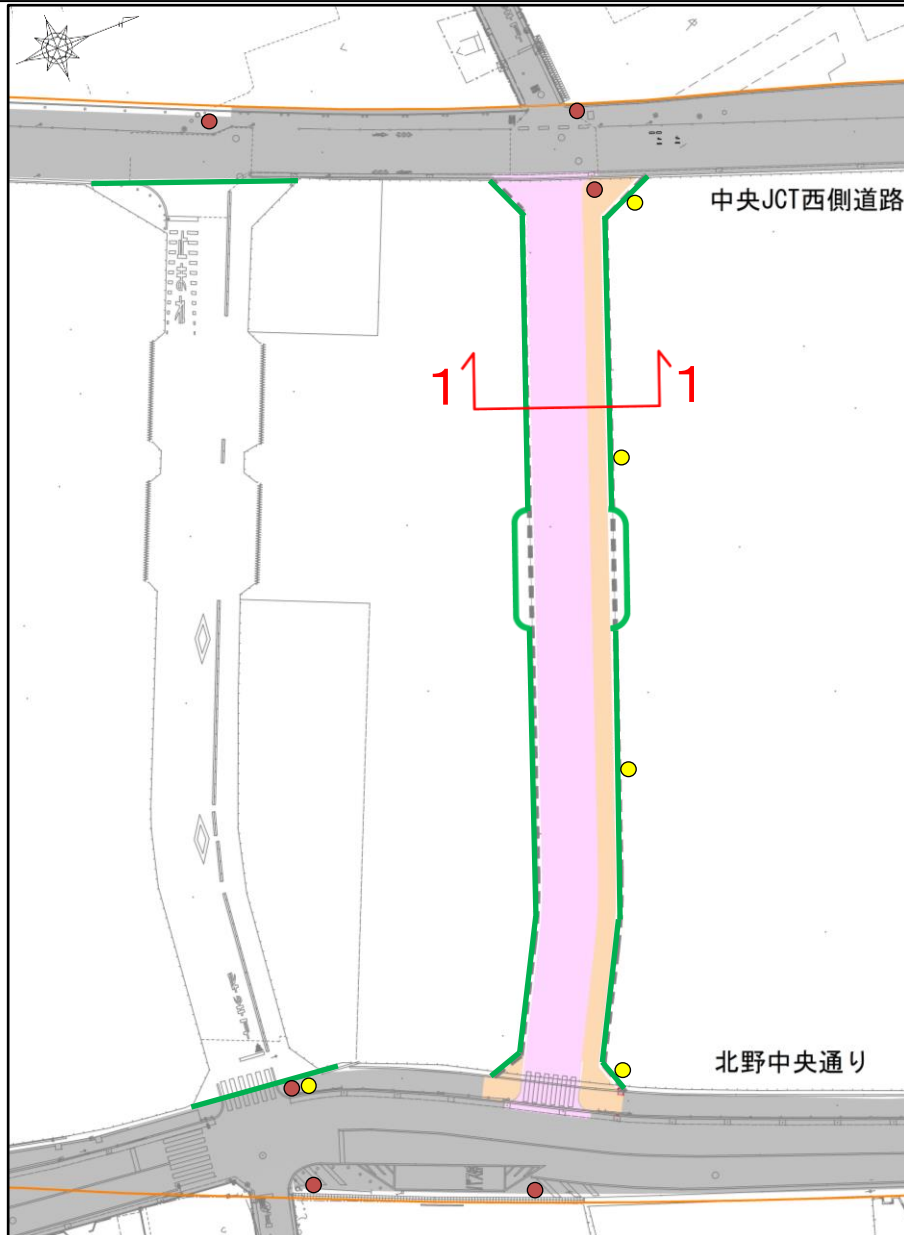
・切り回し期間(予定): 令和4年10月下旬頃～令和5年2月中旬頃



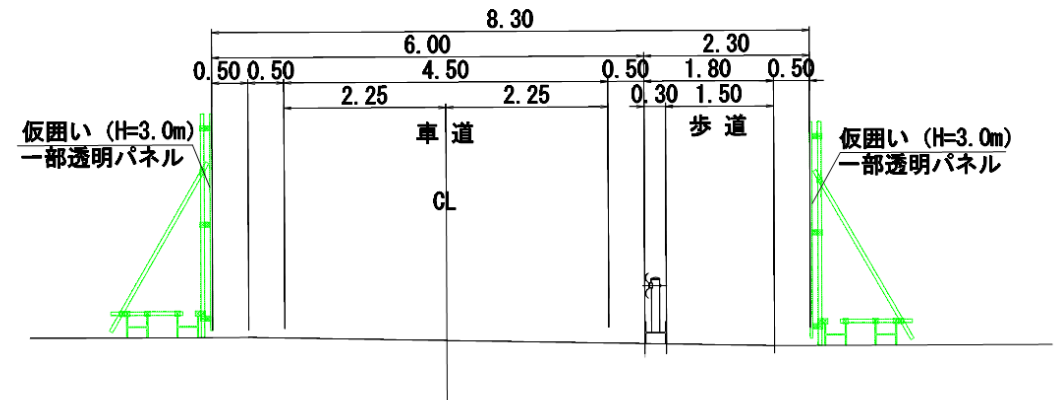
1.市道第184号線代替え道路の切り回しについて(断面図・平面図)

【概要】

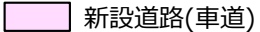



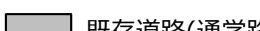
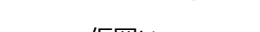
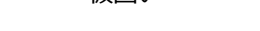
・切り回した道路は、切り回し前の道路と同じ幅員を確保し、街路灯、カーブミラー等も設置します。



1-1断面



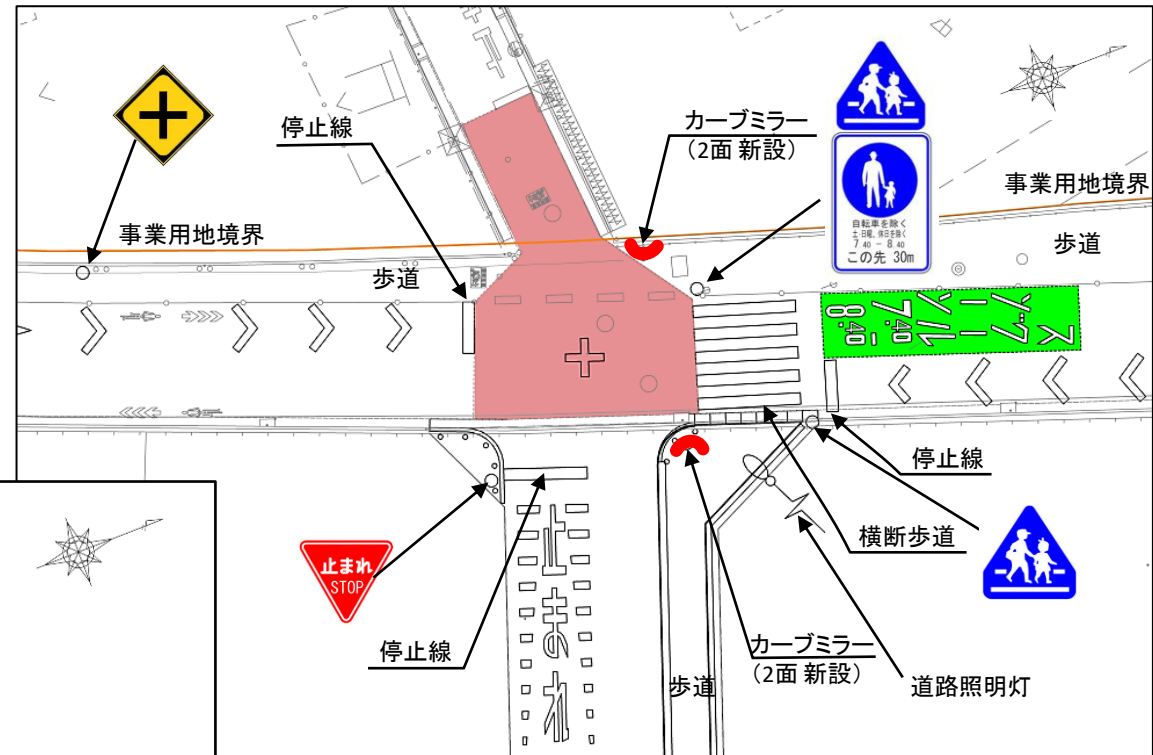
凡例

- | | |
|---|---|
|  新設道路(車道) |  街路灯 |
|  新設道路(歩道) |  カーブミラー |
|  既存道路(通学路) | |
|  仮囲い | |
|  事業用地境界 | |

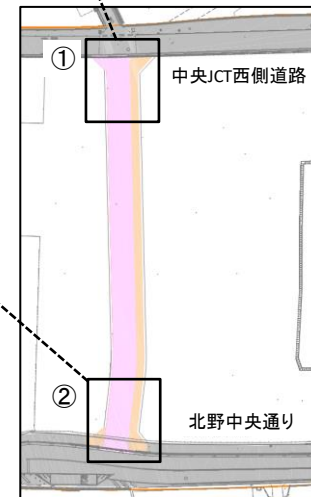
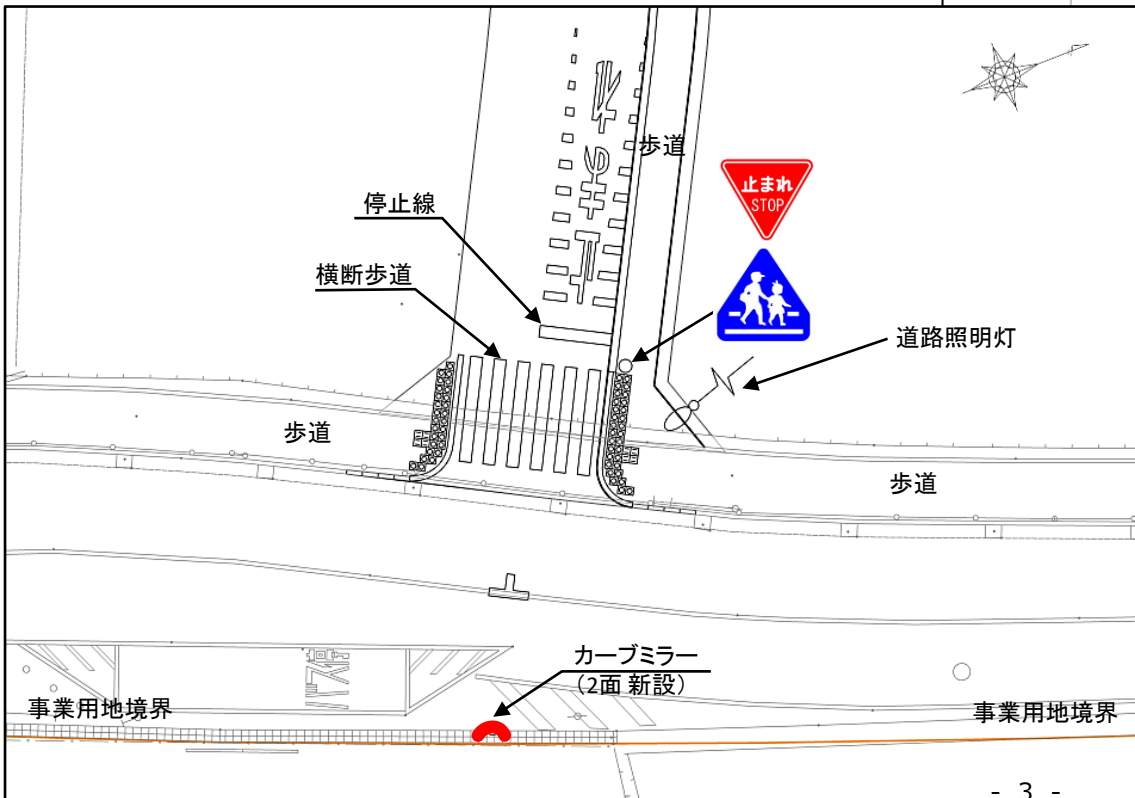
2.市道第184号線代替え道路の切り回しについて(標識・路面標示)

【概要】
 ・新たに交差点になる箇所は、現在の交差点と同じ安全対策(標識、路面標示)を行います。
 ・一時、交差点でなくなる箇所の路面標示は、黒く塗るなどの対応を行います。

①西側交差点付近

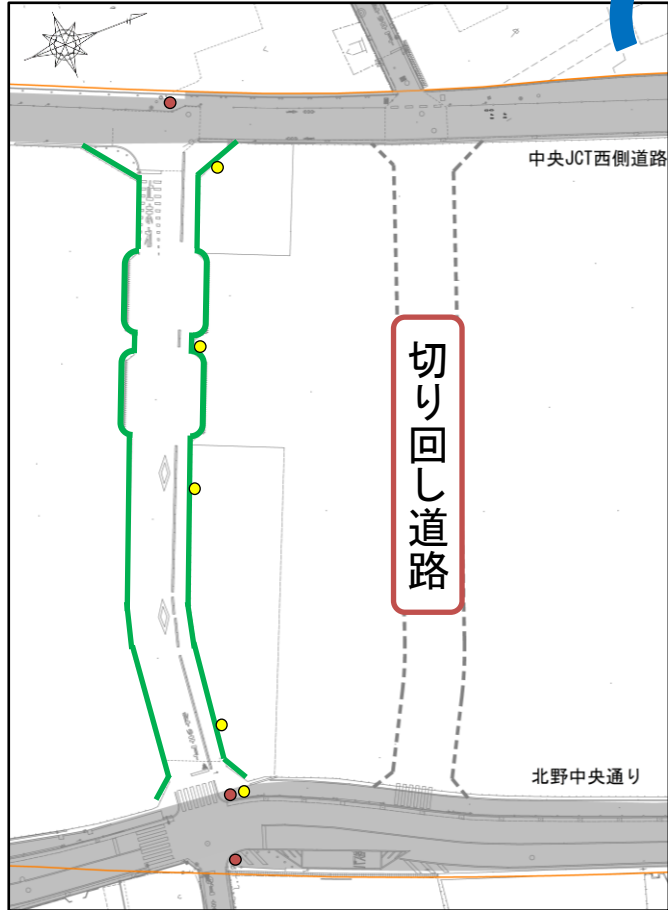


②東側交差点付近

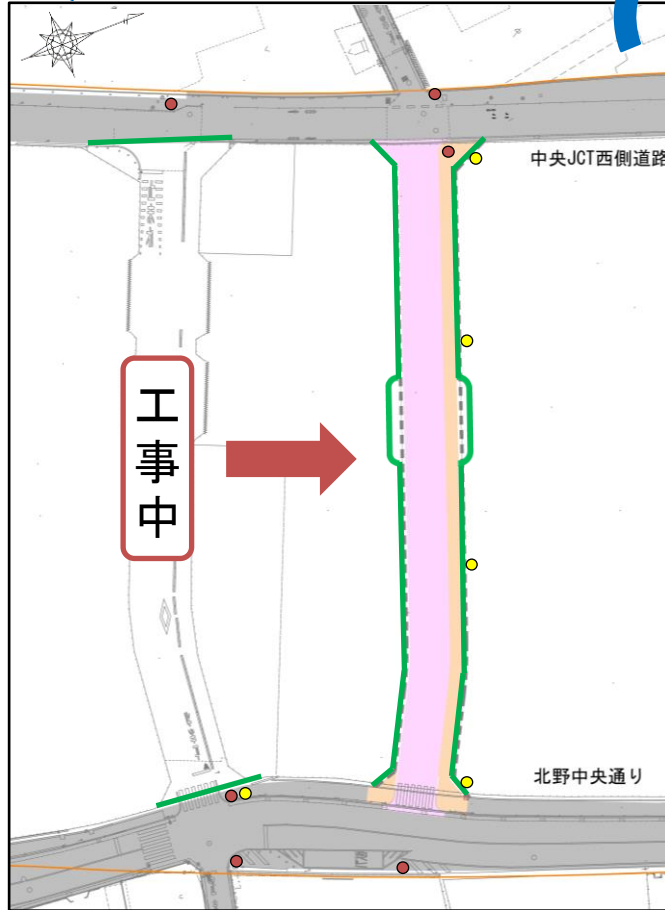


3.市道第184号線代替え道路の切り回し順序について

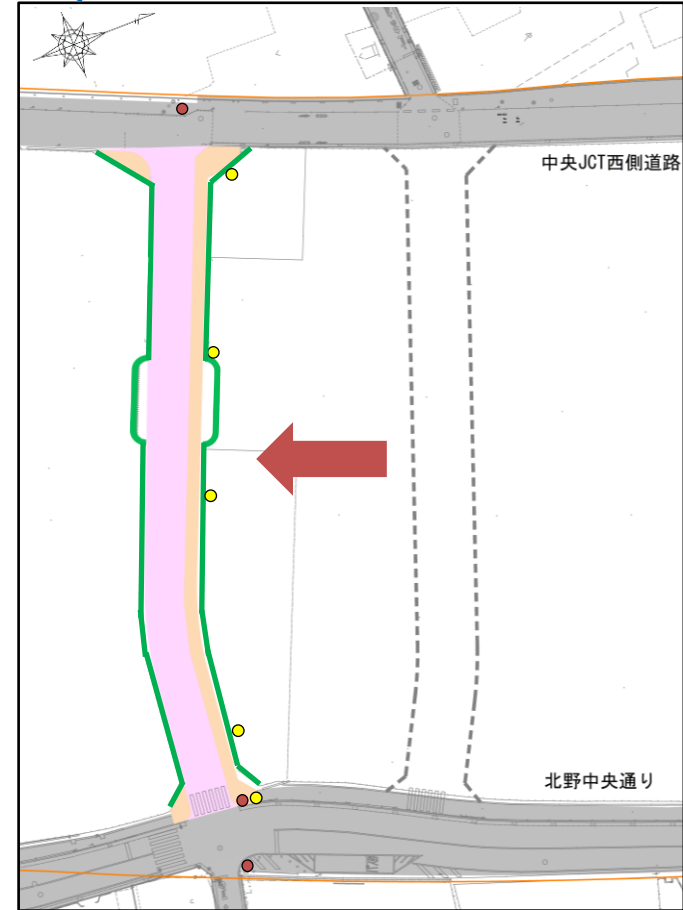
1.【現況】



2.【工事中】



3.【完了】



凡例

- | | |
|-----------|--------|
| 道路(車道) | 街路灯 |
| 道路(歩道) | カーブミラー |
| 既存道路(通学路) | |
| 仮囲い | |
| 事業用地境界 | |