

三鷹市
星と森と絵本の家

Mitaka Picture Book House in the Astronomical Observatory Forest

2022

回廊ギャラリー展示絵本作品公募
受賞作品

最優秀賞

『シリウスまでさんぽ』 Miyuki SK 作

優秀作

『ほしをつくるしま』 服部 奈々子 作

『おそらスープ』 いしい あやこ 作

佳作

『ゆらゆら』 サカキヤヨイ 作

『おほしのかげら』 小谷野 晃 作

『変わった石』 岩井 千暁 作

最優秀賞

『シリウスまでさんぽ』

Miyuki SK(ドイツ ヘッセン州)

作品について

宇宙に興味津々の男の子は、なにをやってもみんなに愛に思われたり怒られたり。でもいちばんの友達の愛犬と一緒にならんでも平気。ずっと遠くの宇宙まで一緒に旅したいと願っていますが…

作者紹介

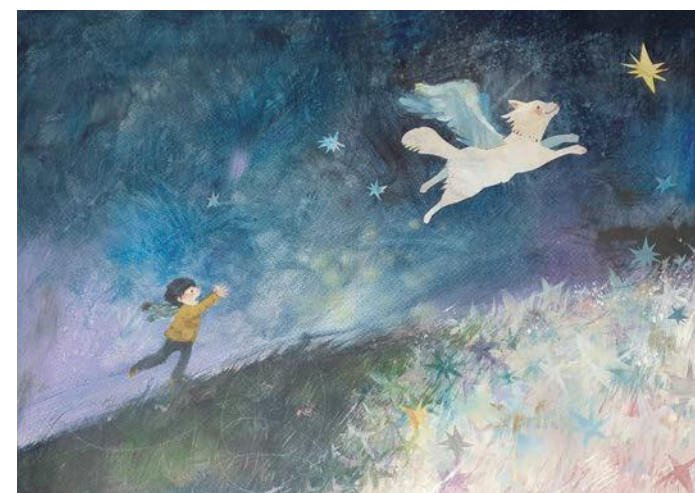
Miyuki SK
ドイツ在住 Webデザイナー・画家・イラストレーター 武蔵野美術大学卒
8th Prisma Art Prize 1st prize. 猫と娘と一緒に創作活動をしています。



せかいいちのビルを100こつんだらエレベーターでうっうにいける。



たいようのあつさはこれくらい。いかりの6000ど。



きみのいっしょうぶんはしてもたどりつけない。

優秀作

『ほしをつくるしま』

服部 奈々子(東京都)

作品について

夜空のどこかに、星をつくる島があります。島の住人は星の木の世話をし、星の実を収穫します。収穫した星を船に積んで夜空へ漕ぎ出し、暗くなった星と取り替えます。

作者紹介

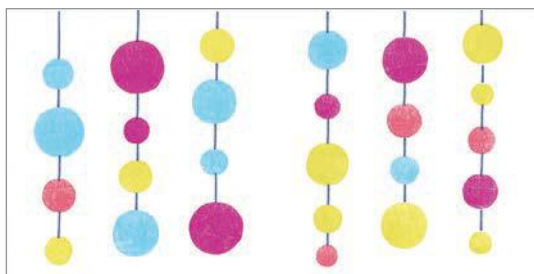
服部 奈々子(はっとり ななこ)
イラストレーター・版画家・小説家。多色刷り木版画を制作しています。小説家名は芳納 珪(よしのけい)。版画に短いお話をつけた「版画とちいさなおはなし」という創作を続けています。



星の木に歌を聞かせます。



楽しい収穫。



星の実を吊りして乾かします。



船に積んで、夜空へ漕ぎ出します。

『おそらスープ』

いしい あやこ(千葉県)

作品について

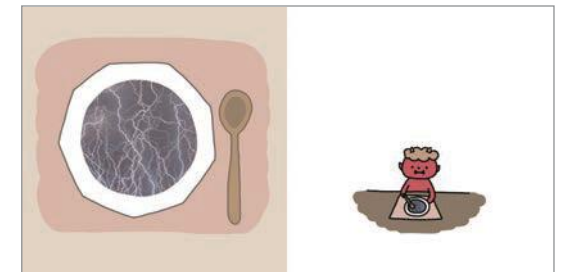
ここはお空を食べられる場所。お空ってどんな味だろう…

作者紹介

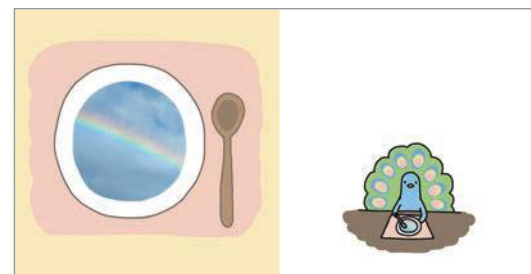
いしい あやこ
一児の母。小さいころからモノづくりが大好き。



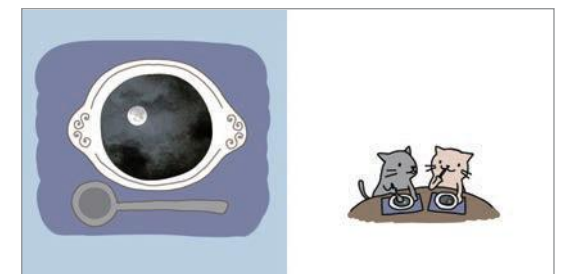
雨はひんやり冷たいね。



雷は赤鬼さんの大好物。



虹はキラキラ美味しそう。



お月さまは夜の限定品。

佳作

『ゆらゆら』

サカキヤヨイ(神奈川県)

作品について 夜空に浮かぶ月を目指して、くらげは海から飛び出した。船によじ登り、飛行機に乗り込んで…小さな生き物の、大きな冒険。

作者紹介 サカキヤヨイ
宮沢賢治ゆかりの岩手県花巻市出身。
第8回絵本出版賞「大人向け絵本部門」優秀賞受賞作「百億キロメートルの旅」今秋発売予定。



あれは月だよ。空に浮かんでいるんだ。



君、宇宙に行ってみる気はないかい？

『おほしのかげら』

小谷野 晃(東京都)

作品について 私を形作っているものは、一体どこから来たのでしょうか？食べ物から？空気から？それとも遠くの銀河から？巡る星のかげらのお話。

作者紹介 小谷野 晃(こやの あきら)
保育士歴15年。子ども達の傍らの中で、イメージやアニミズムという宝物に気づき、手を動かして表現する暮らしを始める。



よぞらをたびする
すいせいの かげらが
ひとつふってきて。



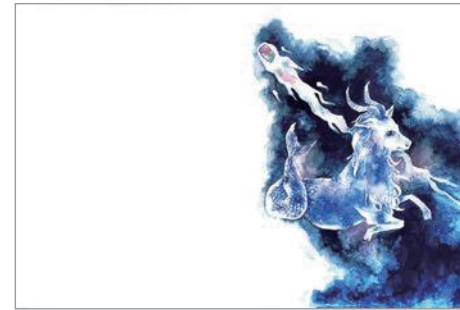
きたのおやまに
とけてった。

『変わった石』

岩井 千暁(山形県)

作品について 河原にころがる変わった石が、かつて流れ星だった頃や、隕石として地球にやってきた時の思い出を回想します。

作者紹介 岩井 千暁(いわい ちあき)
1992年生まれ。岩手大学大学院教育学研究科修了。
大学では彫刻を専攻。



宇宙でさまざまな星座と出会った。



恐竜のいる地球に流れつく。

公募について

三鷹市星と森と絵本の家では、星や月などの「天体」や、広く「宇宙」をテーマにした未発表の絵本作品を公募し、受賞作品の原画展を行っています。

令和4年4月に募集した「第9回三鷹市星と森と絵本の家回廊ギャラリー展示絵本作品公募」では、物語絵本や科学絵本、写真絵本など、個性あふれる43作品の応募があり、選考の結果、6作品が入賞しました。

選考委員

- 広松由希子氏（絵本研究家）
- 縣秀彦氏（国立天文台）
- 小谷奈保子氏（みたか・子どもと絵本プロジェクト連絡会代表）
- 梅澤尚子氏（おとな絵本ラウンジ代表）
- 三鷹市星と森と絵本の家館長

三鷹市星と森と絵本の家

住 所：〒181-0015 三鷹市大沢2丁目21番3号 国立天文台内

電 話：0422-39-3401 ファクス：0422-39-3402

開館時間：午前10時～午後5時

休館日：火曜日、年末年始、他にメンテナンス休館あり

アクセス：JR武蔵境駅、JR三鷹駅、京王線調布駅よりバスで15～20分

『天文台裏』または『天文台前』下車

<https://www.city.mitaka.lg.jp/ehon/>