

②野崎4丁目、大沢1・2・4・5・6丁目地区用

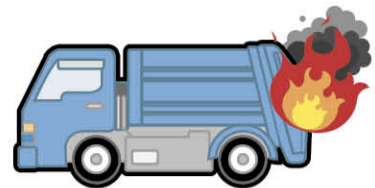
ごみの分別で迷ったら!?

～会話形式で、  
ごみの分別が調べられます～  
AI(人工知能)がごみの分別や粗大ごみの処理手数料を教えてください。  
右記二次元コードから市ホームページにアクセスし、三鷹市公式キャラクター「サリー」のアイコンをクリックしてください。パソコンやスマートフォンからご利用いただけます。



充電式電池内蔵品にご注意ください

充電式電池が入ったまま、燃やせないごみやプラスチック類に混入すると、  
収集中の車両火災の原因になり、ごみの収集に影響が出ます。



取り外すことができない小型充電式電池が内蔵されている小型家電については、事前に出す日をごみ対策課にご連絡ください。



三鷹市ごみ分別アプリをご利用ください。

市では、ごみや資源の収集日や出し方、出す時の注意点、よくある質問など、ごみや資源の情報を、身近なスマートフォンやタブレット端末を利用して簡単に確認できるアプリケーションを無料で提供しています。ぜひご利用ください。



三鷹市ごみ分別アプリ(無料)の利用方法



ios端末用 Android端末用  
※通信費は利用者のご負担となります。

小型充電式電池は、電器店などに設置されているリサイクルBOXに入れてください



(一社)JBRC ☎03-6403-5673 <https://www.jbrc.com/>

プラスチックごみを減らすため、今からできることをはじめませんか?

えらんで

～エコな製品を選ぼう～

- プラスチックの代替素材(紙・木・竹など)の製品を選ぶ
- 繰り返し使える製品を選ぶ
- 簡易包装の商品を選ぶ
- 詰め替え商品を選ぶ
- 再生プラスチック製品を選ぶ



へらして

～使い捨てプラスチックのごみを減らそう～

- マイボトルを持つ
- マイバッグを持つ
- 使い捨てのストローやスプーン、アメニティ等はもらわない、買わない



リサイクル

～分別してリサイクルに協力しよう～

- 食品トレイやペットボトルは、店頭回収ボックス等を利用する
- 屋外で出たごみは持ち帰る
- リサイクルカレンダーを読んで、リサイクル促進に見合った分別をする



プラスチックごみは今、世界中にあふれており、生態系にも大きな影響を与えています。正しい処理やリサイクルをすることにより、賢くプラスチックと付き合い合っていくことが重要です。

粗大ごみの新規申込・申込内容変更は「三鷹市粗大ごみ受付センター」へ

☎03-5715-1212

月～土 午前8:00～午後7:00 (祝日を含み、年末年始を除く)

※詳細は三鷹市リサイクルカレンダーP.16～17



高齢・障がいなどのご事情により家屋から排出場所まで粗大ごみを運べない場合は、栄晃産業株式会社(☎ 0422-48-2235)にご相談ください。

問い合わせ先

三鷹市生活環境部ごみ対策課

☎ 0422-29-9613